

南投縣99年底現住人口年齡分配圖

依賴人口：

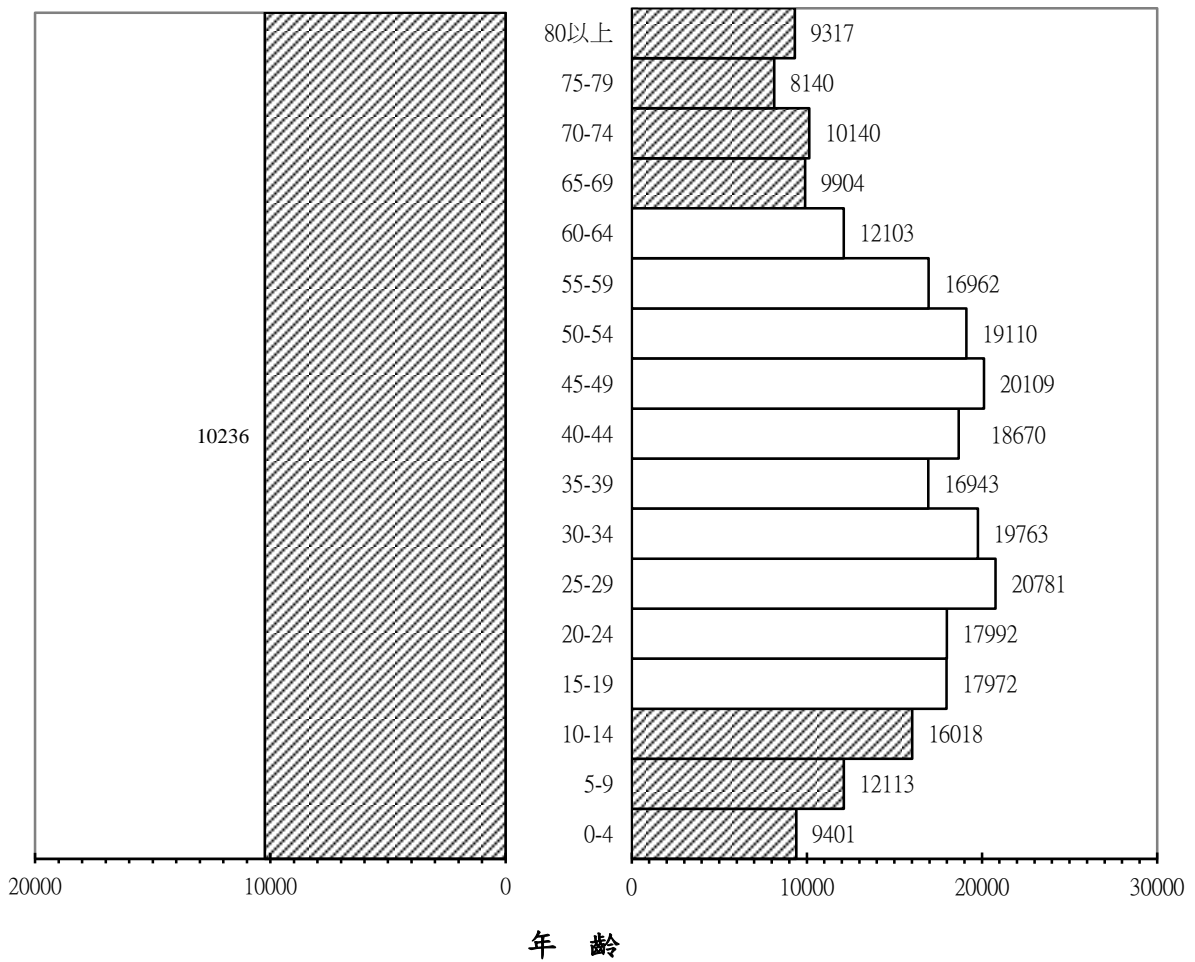
$$\text{依賴人口指數} = \frac{(\text{15歲以下} + \text{64歲以上}) \text{人口數}}{(\text{15歲至64歲}) \text{人口}} \times 100$$

$$\frac{78,008 + 71,366}{377,117} \times 100 = 39.61\%$$

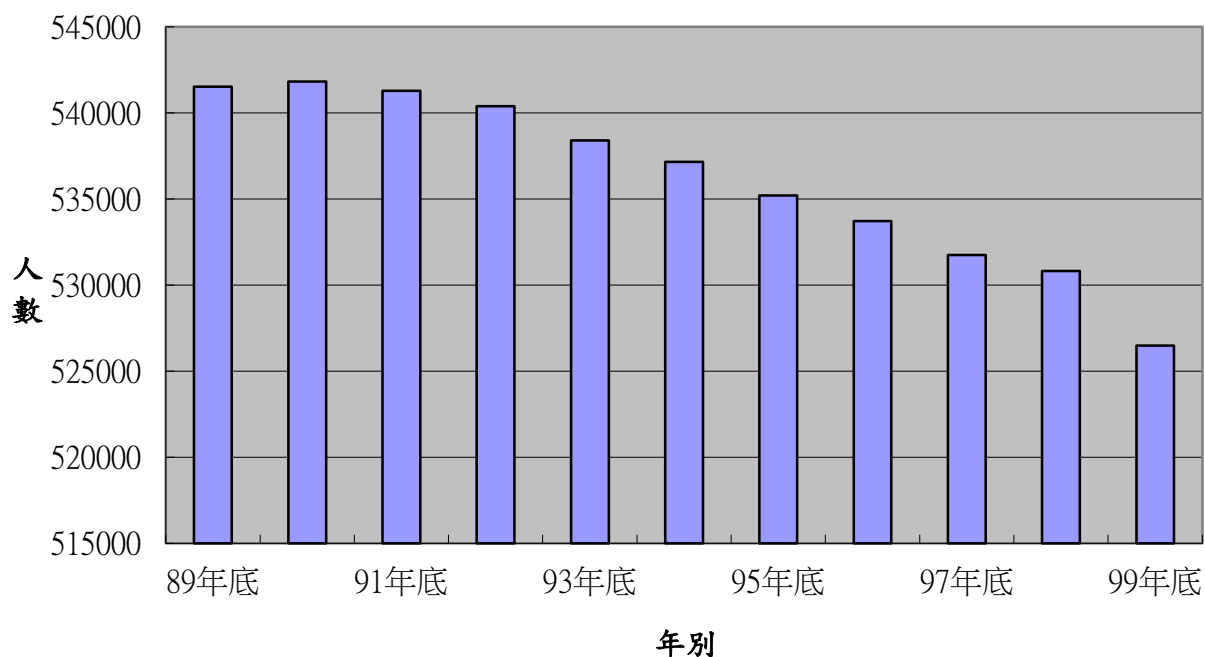
男：271,053 (51.48%)

99年底人口數526,491

女：255,438 (48.52%)



歷年南投縣人口結構圖

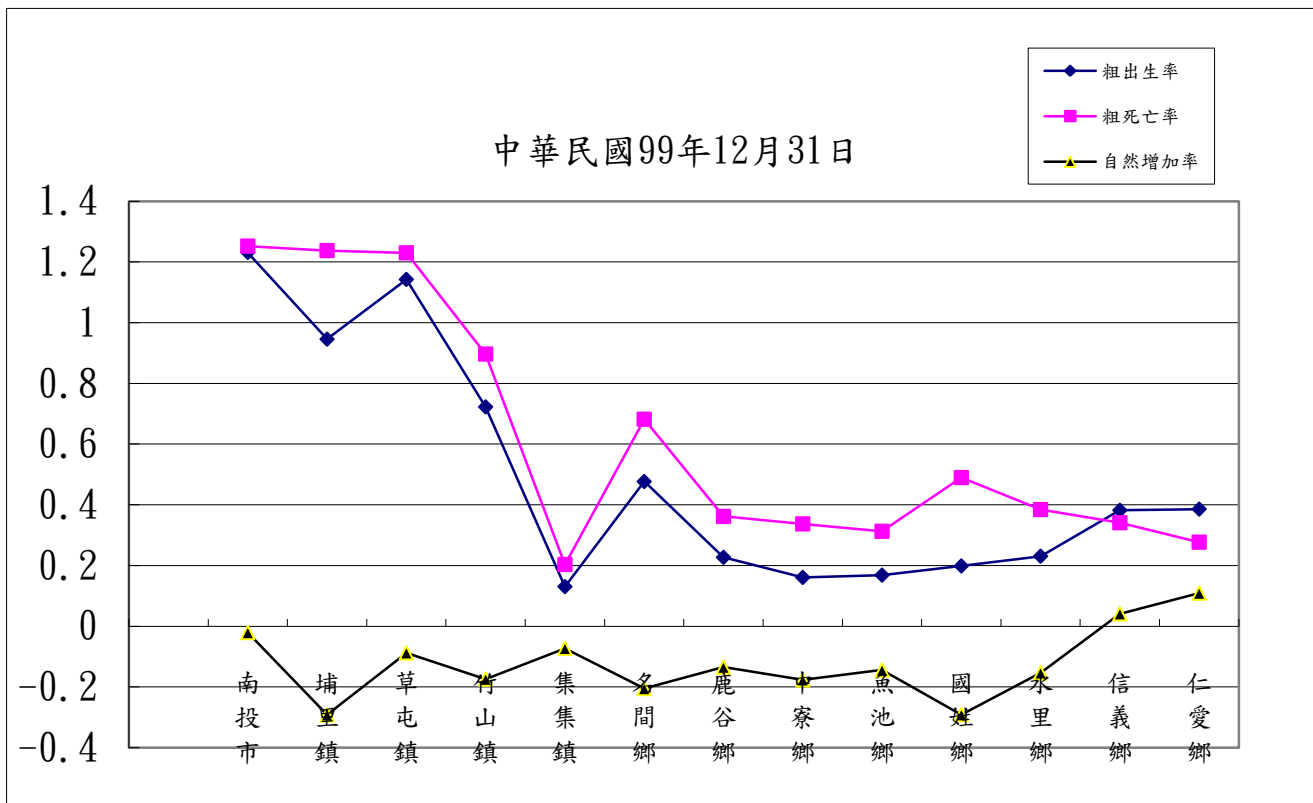


歷年南投縣人口年齡結構

資料日期：99.12.31 單位：人

年 別	合 計	0-未滿15歲	15-未滿20歲	20-未滿65歲	65歲以上
89年底	541,537	110,872	45,393	327,886	57,386
90年底	541,818	109,438	42,824	330,505	59,051
91年底	541,292	107,771	40,656	332,081	60,784
92年底	540,397	104,616	39,505	333,816	62,460
93年底	538,413	101,569	38,150	334,273	64,421
94年底	537,168	98,070	37,593	335,271	66,234
95年底	535,205	94,493	37,740	334,983	67,989
96年底	533,717	90,964	37,818	335,610	69,325
97年底	531,753	86,772	37,466	337,221	70,294
98年底	530,824	82,578	37,801	339,372	71,073
99年底	526,491	78,008	37,281	339,836	71,366

南投縣人口粗出生率、粗死亡率及自然增加率之變遷圖

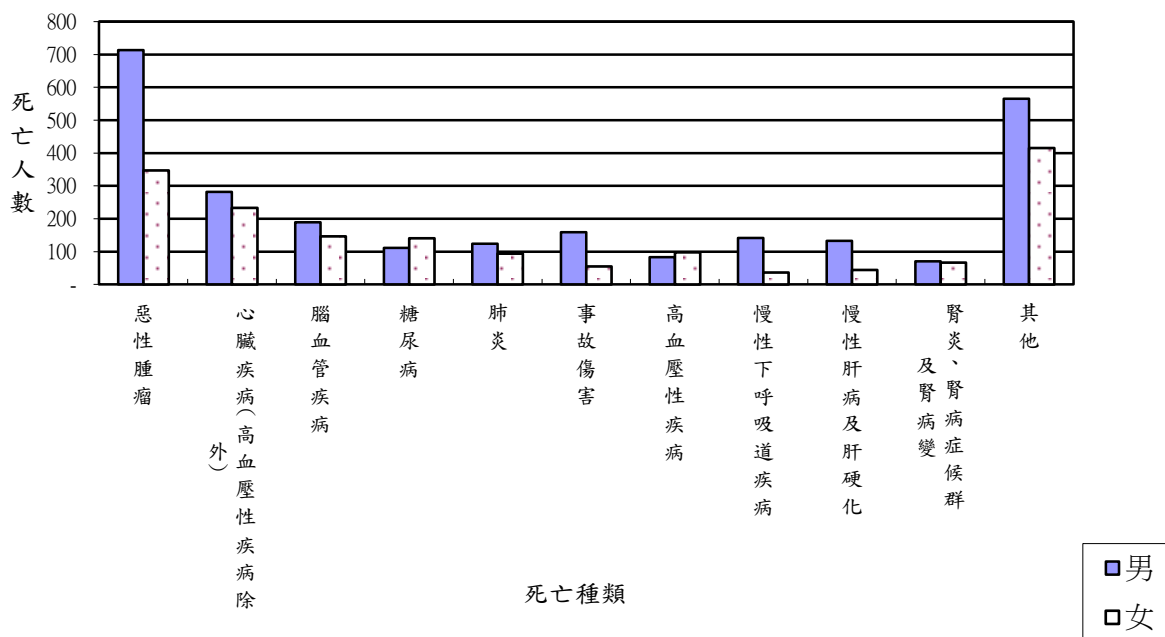


南投縣人口粗出生率、粗死亡率及自然增加率

中華民國99年12月31日

鄉鎮市別	出生人數			粗出生率	死亡人數			粗死亡率	自然增加數	自然增加率
	合計	男	女		合計	男	女			
南投市	651	357	294	1.23	662	386	276	1.25	-11	-0.02
埔里鎮	500	258	242	0.95	657	406	251	1.24	-157	-0.29
草屯鎮	604	303	301	1.14	653	403	250	1.23	-49	-0.09
竹山鎮	382	173	209	0.72	476	279	197	0.90	-94	-0.17
集集鎮	69	29	40	0.13	108	58	50	0.20	-39	-0.07
名間鄉	252	141	111	0.48	362	226	136	0.68	-110	-0.21
鹿谷鄉	120	64	56	0.23	192	116	76	0.36	-72	-0.13
中寮鄉	85	42	43	0.16	179	103	76	0.34	-94	-0.18
魚池鄉	89	45	44	0.17	166	98	68	0.31	-77	-0.14
國姓鄉	105	48	57	0.20	260	171	89	0.49	-155	-0.29
水里鄉	122	68	54	0.23	204	123	81	0.38	-82	-0.15
信義鄉	202	107	95	0.38	181	109	72	0.34	21	0.04
仁愛鄉	204	105	99	0.39	147	93	54	0.28	57	0.11
合計	3,385	1,740	1,645	6.40	4,247	2,571	1,676	8.00	-862	-1.60

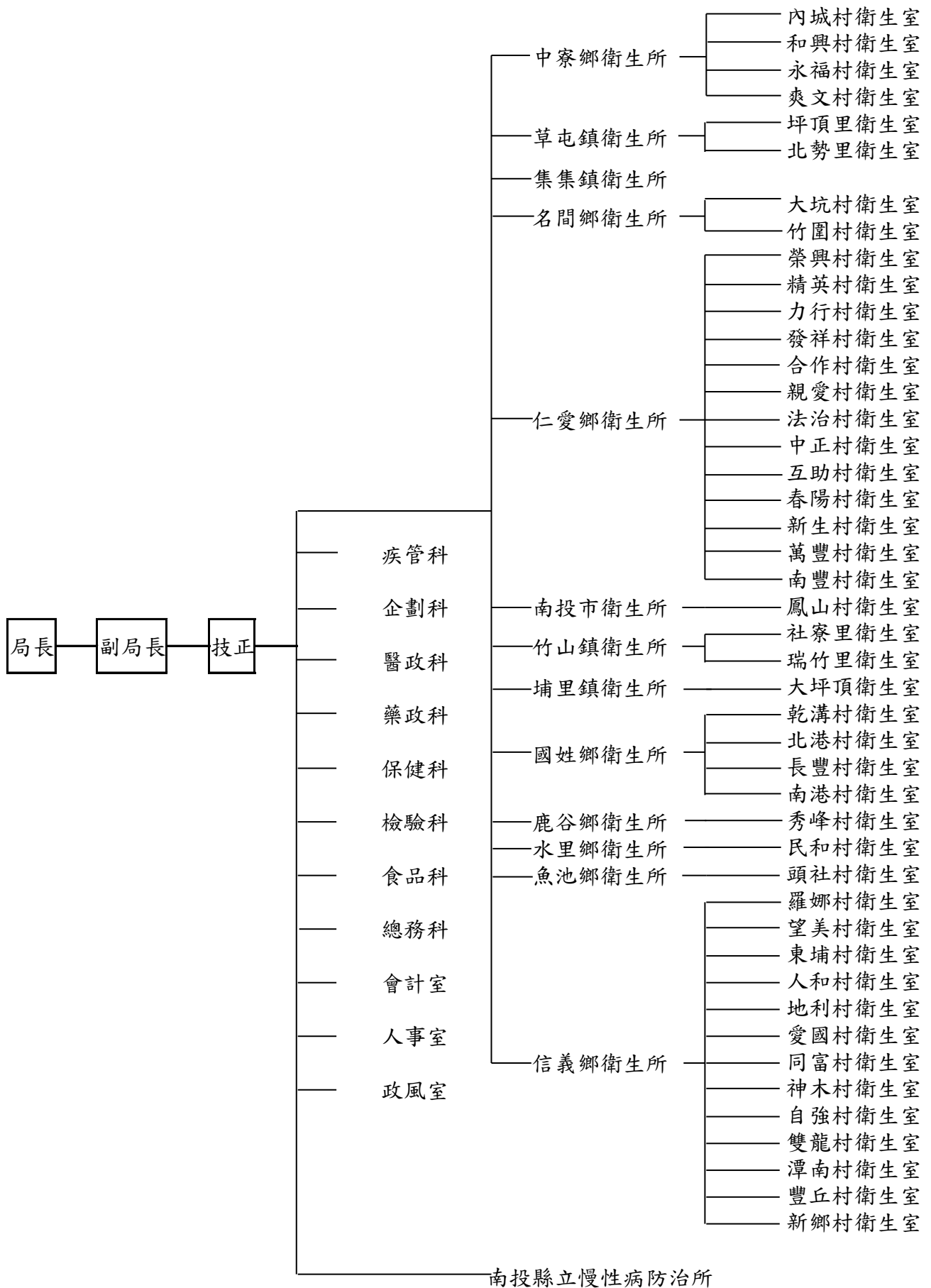
南投縣99年十大死因圖



南投縣99年十大死因

順位	中華民國 99 年				
	ICD-10 國際死因分類號	死亡原因	死亡人數		
			計	男	女
	總計	所有死亡原因	4,247	2,571	1,676
1	C00-C97	惡性腫瘤	1,060	713	347
2	I01-I02, I05-I09, I20-I25, I27, I30-I52	心臟疾病(高血壓性除(外))	515	282	233
3	I60-I69	腦血管疾病	335	189	146
4	E10-E14	糖尿病	252	111	141
5	J12-J18	肺炎	218	124	94
6	V01-X59, Y85-Y86	事故傷害	214	159	55
7	I10-I15	高血壓性疾病	181	83	98
8	J40-J47	慢性下呼吸道疾病	178	142	36
9	K70, K73-K74	慢性肝病及肝硬化	177	133	44
10	N00-N07, N17-N19, N25-N2	腎炎、腎病症候群及腎病變	137	70	67
		其他	980	565	415

1. 南投縣衛生局暨所屬機構系統表



2. 南投縣衛生局(所)

中華民國
員 額 編

1. 本局員額編制

職 稱	員 額
局 長	1
局 副 長	1
技 正	1
技 長	7
專 員	1
技 士	18
技 佐	3
衛 生 教 育 指 導 員	1
衛 生 稽 查 員	4
課 辦 員	1
書 記 員	3
總 務 室 科 長	2
會 計 室 主 任	1
會 計 課 員	1
會 計 室 佐 理 員	1
人 事 室 主 任	1
人 事 室 課 員	1
人 事 室 助 理 員	1
政 風 室 主 任	1
工 友	2
司 機	3
合 計	56

現職人員概況表

99年

制 表

2. 各衛生所員額編制:(包括村衛生室員額)

衛生所 職稱	南衛	埔衛	草衛	竹衛	集衛	名衛	鹿衛	中衛	魚衛	國衛	水衛	信衛	仁衛	總計
	投生 市所	里生 鎮所	屯生 鎮所	山生 鎮所	集生 鎮所	間生 鄉所	谷生 鄉所	察生 鄉所	池生 鄉所	姓生 鄉所	里生 鄉所	義生 鄉所	愛生 鄉所	
醫師 兼任	1	1	1	1	1	1	1	1	1	1	1	1	1	13
牙醫師	-	-	-	-	-	-	-	-	-	1	-	-	-	1
醫師	-	-	-	-	-	-	-	-	-	-	-	1	2	3
醫事 檢驗師	-	1	1	1	1	1	1	1	1	1	1	1	1	12
醫用放射線 技術師	-	1	-	-	1	-	1	1	1	1	1	1	1	9
藥師	1	1	1	1	1	1	1	1	1	1	1	1	1	13
護理師	1	1	1	1	1	1	1	1	1	1	1	1	1	13
護士	10	9	10	7	4	6	4	5	5	5	5	21	18	109
衛生 稽查員	1	1	1	1	1	1	1	1	1	1	1	1	1	13
護理長	-	-	-	-	-	-	-	-	-	-	-	-	-	-
助產士	-	-	-	-	-	-	-	-	-	-	-	-	-	-
課員	1	1	1	1	1	1	1	1	1	1	1	1	1	13
工友	1	1	1	1	1	1	1	1	1	1	1	1	1	13
司機	-	-	-	-	-	-	1	-	-	-	-	-	2	3
合計	16	17	17	14	12	13	13	13	13	14	13	30	30	215
備註														

3. 歷年南投縣現住人口

年 別	中華民國					
	全年齡			0~未滿4歲		
	合計	男	女	合計	男	女
民國89年	541,537	282,873	258,664	36,130	18,744	17,386
民國90年	541,818	282,669	259,149	34,449	17,836	16,613
民國91年	541,292	282,173	259,119	32,712	16,978	15,734
民國92年	540,397	281,528	258,869	31,566	16,380	15,186
民國93年	538,413	280,187	258,226	29,926	15,503	14,423
民國94年	537,168	279,214	257,954	27,551	14,312	13,239
民國95年	535,205	277,643	257,562	25,522	13,231	12,291
民國96年	533,717	276,368	257,349	23,835	12,362	11,473
民國97年	531,753	274,915	256,838	22,552	11,658	10,894
民國98年	530,824	273,596	257,228	21,246	10,997	10,249
民國99年	526,491	271,053	255,438	19,637	10,236	9,401

數按性別及年齡分

99年 單位:人

5~9歲			10~14歲			15~19歲		
合 計	男	女	合 計	男	女	合 計	男	女
37,507	19,465	18,042	37,235	19,395	17,840	45,393	23,315	22,078
37,452	19,351	18,101	37,537	19,627	17,910	42,824	22,039	20,785
37,241	19,157	18,084	37,818	19,791	18,027	40,656	20,957	19,699
35,759	18,411	17,348	37,291	19,480	17,811	39,505	20,330	19,175
34,179	17,664	16,515	37,464	19,521	17,943	38,150	19,747	18,403
33,418	17,310	16,108	37,101	19,265	17,836	37,593	19,544	18,049
32,080	16,691	15,389	36,891	19,061	17,830	37,740	19,715	18,025
30,359	15,820	14,539	36,770	18,954	17,816	37,818	19,734	18,084
29,000	15,119	13,881	35,220	18,172	17,048	37,466	19,522	17,944
27,402	14,220	13,182	33,930	17,545	16,385	37,801	19,667	18,134
25,204	13,091	12,113	33,167	17,149	16,018	37,281	19,309	17,972

3. 歷年南投縣現住人口

中華民國

年 別	20~24歲			25~29歲		
	合 計	男	女	合 計	男	女
民國89年	47,827	24,760	23,067	41,319	21,659	19,660
民國90年	47,729	24,557	23,172	41,919	21,990	19,929
民國91年	47,948	24,706	23,242	42,109	22,024	20,085
民國92年	47,650	24,620	23,030	42,856	22,433	20,423
民國93年	46,257	23,861	22,396	44,171	23,186	20,985
民國94年	44,878	23,166	21,712	45,158	23,656	21,502
民國95年	42,311	21,834	20,477	45,155	23,380	21,775
民國96年	40,333	20,823	19,510	45,718	23,607	22,111
民國97年	39,177	20,175	19,002	45,569	23,606	21,963
民國98年	37,945	19,583	18,362	44,548	22,932	21,616
民國99年	37,358	19,366	17,992	42,874	22,093	20,781

數按性別及年齡分(續1)

99年

單位:人

30~34歲			35~39歲			40~44歲		
合計	男	女	合計	男	女	合計	男	女
43,003	23,326	19,677	44,889	24,441	20,448	41,785	22,554	19,231
41,853	22,626	19,227	44,493	24,276	20,217	42,584	22,980	19,604
41,177	22,159	19,018	43,094	23,526	19,568	43,502	23,434	20,068
39,837	21,253	18,584	42,156	23,009	19,147	44,140	23,770	20,370
38,460	20,356	18,104	41,299	22,441	18,858	43,922	23,672	20,250
37,517	19,840	17,677	40,706	21,915	18,791	43,555	23,418	20,137
37,956	20,058	17,898	39,601	21,195	18,406	43,145	23,220	19,925
38,237	20,081	18,156	38,985	20,780	18,205	41,781	22,481	19,300
38,825	20,386	18,439	37,640	19,828	17,812	40,946	22,012	18,934
40,515	21,174	19,341	36,478	18,965	17,513	40,458	21,676	18,782
41,355	21,592	19,763	35,264	18,321	16,943	39,772	21,102	18,670

3. 歷年南投縣現住人口

中華民國

年 別	45~49歲			50~54歲		
	合 計	男	女	合 計	男	女
民國89年	37,160	19,915	17,245	26,318	13,694	12,624
民國90年	37,767	20,246	17,521	29,262	15,250	14,012
民國91年	38,181	20,398	17,783	31,699	16,722	14,977
民國92年	39,094	20,857	18,237	33,303	17,660	15,643
民國93年	40,098	21,361	18,737	34,710	18,457	16,253
民國94年	40,772	21,785	18,987	36,252	19,182	17,070
民國95年	41,532	22,164	19,368	36,795	19,445	17,350
民國96年	42,561	22,654	19,907	37,359	19,726	17,633
民國97年	43,375	23,090	20,285	38,380	20,210	18,170
民國98年	43,324	23,013	20,311	39,678	20,826	18,852
民國99年	42,779	22,670	20,109	40,327	21,217	19,110

數按性別及年齡分(續2)

99年

單位:人

55~59歲			60~64歲			65~69歲		
合 計	男	女	合 計	男	女	合 計	男	女
22,012	11,238	10,774	23,573	11,897	11,676	20,834	10,547	10,287
21,097	10,804	10,293	23,800	11,986	11,814	20,646	10,346	10,300
20,774	10,578	10,196	23,597	11,933	11,664	20,875	10,378	10,497
21,640	11,082	10,558	23,140	11,644	11,496	21,044	10,523	10,521
23,115	11,831	11,284	22,241	11,205	11,036	21,533	10,672	10,861
25,425	13,117	12,308	21,008	10,601	10,407	21,747	10,772	10,975
28,343	14,642	13,701	20,145	10,174	9,971	22,063	10,917	11,146
30,785	16,038	14,747	19,851	9,974	9,877	21,967	10,899	11,068
32,545	16,990	15,555	20,764	10,470	10,294	21,595	10,630	10,965
34,086	17,895	16,191	22,340	11,245	11,095	20,733	10,214	10,519
35,563	18,601	16,962	24,544	12,441	12,103	19,576	9,672	9,904

3. 歷年南投縣現住人口

中華民國

年 別	70~74歲			75~79歲		
	合 計	男	女	合 計	男	女
民國89年	17,156	8,898	8,258	10,727	5,269	5,458
民國90年	17,681	9,073	8,608	11,303	5,606	5,697
民國91年	17,929	9,051	8,878	11,975	6,013	5,962
民國92年	18,100	9,039	9,061	12,638	6,357	6,281
民國93年	18,202	9,030	9,172	13,407	6,730	6,677
民國94年	18,390	9,021	9,369	14,002	6,995	7,007
民國95年	18,280	8,905	9,375	14,595	7,224	7,371
民國96年	18,554	8,946	9,608	14,850	7,215	7,635
民國97年	18,716	9,072	9,644	15,083	7,257	7,826
民國98年	19,249	9,257	9,992	15,233	7,267	7,966
民國99年	19,503	9,363	10,140	15,421	7,281	8,140

數按性別及年齡分(續完)

99年

單位:人

80~84歲			85~89歲			90歲以上		
合 計	男	女	合 計	男	女	合 計	男	女
5,396	2,386	3,010	2,460	1,062	1,398	813	308	505
5,985	2,637	3,348	2,511	1,093	1,418	925	345	580
6,376	2,871	3,505	2,649	1,108	1,541	980	389	591
6,797	3,063	3,734	2,790	1,174	1,616	1,091	443	648
7,166	3,253	3,913	2,958	1,241	1,717	1,155	456	699
7,665	3,542	4,123	3,179	1,310	1,869	1,251	463	788
8,194	3,828	4,366	3,554	1,463	2,091	1,303	496	807
8,771	4,172	4,599	3,810	1,590	2,220	1,129	421	708
9,359	4,438	4,921	4,076	1,716	2,360	1,465	564	901
9,958	4,708	5,250	4,314	1,809	2,505	1,586	603	983
10,464	4,886	5,578	4,682	2,019	2,663	1,720	644	1,076

4. 南投縣現住人口

中華民國

鄉 鎮 市 別	全年齡			0~未滿4歲		
	合計	男	女	合計	男	女
合 計	526,491	271,053	255,438	19,637	10,236	9,401
南 投 市	104,083	52,368	51,715	3,687	1,953	1,734
埔 里 鎮	85,088	42,964	42,124	3,020	1,533	1,487
草 屯 鎮	99,674	50,413	49,261	3,806	1,977	1,829
竹 山 鎮	58,338	30,094	28,244	2,160	1,074	1,086
集 集 鎮	11,920	6,263	5,657	423	232	191
名 間 鄉	41,218	21,627	19,591	1,520	816	704
鹿 谷 鄉	19,100	10,147	8,953	629	338	291
中 寮 鄉	16,183	8,799	7,384	529	275	254
魚 池 鄉	17,181	9,060	8,121	579	305	274
國 姓 鄉	20,668	11,262	9,406	638	336	302
水 里 鄉	20,063	10,526	9,537	613	321	292
信 義 鄉	17,314	9,361	7,953	973	515	458
仁 愛 鄉	15,661	8,169	7,492	1,060	561	499

數按性別及年齡分

99年

單位：人

5~9歲			10~14歲			15~19歲		
合計	男	女	合計	男	女	合計	男	女
25,204	13,091	12,113	33,167	17,149	16,018	37,281	19,309	17,972
5,205	2,773	2,432	7,569	3,890	3,679	7,914	4,137	3,777
4,125	2,110	2,015	5,934	3,039	2,895	5,936	3,073	2,863
5,030	2,600	2,430	6,560	3,388	3,172	7,623	3,939	3,684
2,742	1,422	1,320	3,507	1,838	1,669	3,828	2,007	1,821
521	277	244	624	315	309	767	387	380
1,909	986	923	2,394	1,244	1,150	2,889	1,486	1,403
669	343	326	849	434	415	1,207	617	590
620	323	297	757	415	342	872	462	410
718	376	342	868	451	417	1,016	530	486
884	470	414	970	540	430	1,302	677	625
850	437	413	1,054	544	510	1,227	632	595
970	503	467	1,193	611	582	1,517	766	751
961	471	490	888	440	448	1,183	596	587

4. 南投縣現住人口數

中華民國

年 別	20~24歲			25~29歲		
	合計	男	女	合計	男	女
合 計	37,358	19,366	17,992	42,874	22,093	20,781
南 投 市	8,007	4,165	3,842	8,946	4,605	4,341
埔 里 鎮	5,807	3,017	2,790	6,599	3,381	3,218
草 屯 鎮	7,286	3,783	3,503	8,517	4,367	4,150
竹 山 鎮	4,027	2,106	1,921	4,960	2,539	2,421
集 集 鎮	720	353	367	878	443	435
名 間 鄉	2,861	1,469	1,392	3,263	1,709	1,554
鹿 谷 鄉	1,337	684	653	1,470	763	707
中 寮 鄉	978	493	485	1,129	559	570
魚 池 鄉	1,016	520	496	1,253	635	618
國 姓 鄉	1,328	719	609	1,424	747	677
水 里 鄉	1,382	702	680	1,633	849	784
信 義 鄉	1,509	814	695	1,530	805	725
仁 愛 鄉	1,100	541	559	1,272	691	581

按性別及年齡分(續1)

99年

單位:人

30~34歲			35~39歲			40~44歲		
合計	男	女	合計	男	女	合計	男	女
41,355	21,592	19,267	35,264	18,321	16,943	39,772	21,102	18,670
8,089	4,203	3,390	6,717	3,327	3,390	7,618	3,715	3,903
6,639	3,386	3,253	5,877	2,922	2,955	6,556	3,332	3,224
8,275	4,284	3,991	6,882	3,407	3,475	7,684	3,827	3,857
4,880	2,579	2,301	3,869	2,092	1,777	4,208	2,257	1,951
887	460	427	856	450	406	938	559	379
3,213	1,639	1,574	2,819	1,511	1,308	3,157	1,760	1,397
1,426	773	653	1,149	656	493	1,320	764	556
1,100	589	511	1,044	586	458	1,347	818	529
1,345	657	688	1,175	619	556	1,262	738	524
1,436	780	656	1,400	798	602	1,721	1,066	655
1,491	832	659	1,245	703	542	1,445	834	611
1,273	706	567	1,138	643	495	1,310	751	559
1,301	704	597	1,093	607	486	1,206	681	525

4. 南投縣現住人口

中華民國

年 別	45~49歲			50~54歲			合計
	合計	男	女	合計	男	女	
合 計	42,779	22,670	20,109	40,327	21,217	19,110	35,563
南 投 市	8,429	4,096	4,333	7,945	3,921	4,024	6,918
埔 里 鎮	7,074	3,614	3,460	6,738	3,393	3,345	5,953
草 屯 鎮	7,886	4,003	3,883	7,579	3,788	3,791	6,723
竹 山 鎮	4,459	2,420	2,039	4,174	2,168	2,006	4,052
集 集 鎮	979	544	435	862	509	353	691
名 間 鄉	3,351	1,893	1,458	3,006	1,685	1,321	2,642
鹿 谷 鄉	1,620	905	715	1,585	920	665	1,379
中 寮 鄉	1,422	878	544	1,260	775	485	1,109
魚 池 鄉	1,404	800	604	1,340	763	577	1,269
國 姓 鄉	1,841	1,114	727	1,658	971	687	1,414
水 里 鄉	1,554	873	681	1,700	903	797	1,453
信 義 鄉	1,396	798	598	1,269	779	490	963
仁 愛 鄉	1,364	732	632	1,211	642	569	997

數按性別及年齡分(續2)

99 年

單位:人

55~59歲		60~64歲			65~69歲		
男	女	合計	男	女	合計	男	女
18,601	16,962	24,544	12,441	12,103	19,576	9,672	9,904
3,458	3,460	4,617	2,261	2,356	3,419	1,610	1,809
2,929	3,024	4,021	2,043	1,978	3,126	1,533	1,593
3,458	3,265	4,419	2,226	2,193	3,234	1,627	1,607
2,065	1,987	2,992	1,501	1,491	2,384	1,205	1,179
382	309	622	325	297	521	258	263
1,435	1,207	1,926	947	979	1,699	891	808
804	575	945	490	455	867	441	426
660	449	847	474	373	805	407	398
728	541	906	501	405	765	388	377
803	611	1,065	559	506	978	479	499
807	646	972	477	495	927	430	497
539	424	582	302	280	466	230	236
533	464	630	335	295	385	173	212

4. 南投縣現住人口

中華民國

年 別	70~74歲			75~79歲		
	合計	男	女	合計	男	女
合 計	19,503	9,363	10,140	15,421	7,281	8,140
南 投 市	3,236	1,482	1,754	2,599	1,211	1,388
埔 里 鎮	2,858	1,353	1,505	2,238	1,044	1,194
草 屯 鎮	3,257	1,538	1,719	2,463	1,192	1,271
竹 山 鎮	2,415	1,189	1,226	1,828	878	950
集 集 鎮	619	296	323	498	263	235
名 間 鄉	1,696	890	806	1,421	649	772
鹿 谷 鄉	924	463	461	797	358	439
中 寮 鄉	927	461	466	687	312	375
魚 池 鄉	812	391	421	682	333	349
國 姓 鄉	1,022	489	533	781	372	409
水 里 鄉	927	446	481	785	354	431
信 義 鄉	443	218	225	358	183	175
仁 愛 鄉	367	147	220	284	132	152

數按性別及年齡分(續完)

99 年

單位:人

80~84歲			85~89歲			90歲以上		
合計	男	女	合計	男	女	合計	男	女
10,464	4,886	5,578	4,682	2,019	2,663	1,720	644	1,076
1,928	961	967	902	443	459	338	157	181
1,652	837	815	695	334	361	240	91	149
1,596	687	909	630	252	378	224	70	154
1,146	491	655	501	197	304	206	66	140
297	132	165	154	59	95	63	19	44
868	392	476	403	159	244	181	66	115
567	255	312	266	111	155	94	28	66
431	192	239	228	91	137	91	29	62
469	203	266	227	89	138	75	33	42
526	239	287	217	81	136	63	22	41
503	238	265	225	106	119	77	38	39
247	126	121	133	57	76	44	15	29
234	133	101	101	40	61	24	10	14

5. 南投縣各鄉鎮市歷年人

中華民國

年別 項目 鄉鎮市別	面 積	民國92年		民國93年		民國94年		民國
		人 口 數	人 口 密 度	人 口 數	人 口 密 度	人 口 數	人 口 密 度	人 口 數
合計	4106.4360	540,397	131.60	538,413	131.11	537,168	130.81	535,205
南投市	71.6021	105,257	1,470.03	105,356	1,471.41	105,322	1,470.93	105,506
埔里鎮	162.2227	87,350	538.46	87,069	536.73	86,920	535.81	86,684
草屯鎮	104.0327	99,059	952.19	99,342	954.91	99,523	956.65	99,752
竹山鎮	247.3339	60,459	244.44	60,032	242.68	59,796	241.76	59,415
集集鎮	49.7268	12,459	250.55	12,393	249.22	12,311	247.57	12,216
名間鄉	83.0955	42,670	513.51	42,454	510.91	42,253	508.49	41,910
鹿谷鄉	141.8981	20,292	143.00	20,077	141.49	19,879	140.09	19,761
中寮鄉	146.6541	17,180	117.15	17,031	116.13	16,941	115.52	16,763
魚池鄉	121.3735	17,645	145.38	17,541	144.52	17,549	144.59	17,422
國姓鄉	175.7042	22,795	129.74	22,392	127.44	22,133	125.97	21,776
水里鄉	106.8424	22,106	206.90	21,837	204.39	21,613	202.29	21,273
信義鄉	1,422.4188	17,593	12.37	17,421	12.25	17,356	12.20	17,222
仁愛鄉	1,273.5312	15,532	12.20	15,478	12.15	15,572	12.23	15,505

口密度比較表

99年

95年	民國96年		民國97年		民國98年		民國99年	
人口密度	人口數	人口密度	人口數	人口密度	人口數	人口密度	人口數	人口密度
130.33	533,717	129.97	531,753	129.49	530,824	129.27	526,491	128.21
1,473.50	105,671	1,475.81	105,143	1,468.43	104,670	1,461.83	104,083	1,453.63
534.35	86,415	532.69	86,189	531.30	85,779	528.77	85,088	524.51
958.85	99,884	960.12	100,143	962.61	100,294	964.06	99,674	958.10
240.22	59,329	239.87	59,003	238.56	58,826	237.84	58,338	235.87
245.66	12,109	243.51	12,055	242.42	12,103	243.39	11,920	239.71
504.36	41,677	501.56	41,589	500.50	41,603	500.66	41,218	496.03
139.26	19,581	137.99	19,437	136.98	19,376	136.55	19,100	134,060.00
114.30	16,587	113.10	16,445	112.13	16,405	111.86	16,183	110.35
143.54	17,342	142.88	17,344	142.90	17,411	143.45	17,181	141.55
123.94	21,497	122.35	21,195	120.63	20,964	119.31	20,668	117.57
199.11	20,913	195.74	20,593	192.74	20,383	190.78	20,063	187.78
12.11	17,258	12.13	17,166	12.07	17,360	12.20	17,314	12.17
12.17	15,454	12.13	15,451	12.13	15,650	12.29	15,661	12.30

6. 南投縣歷年人口粗出生率、粗死亡率與自然增加率之比較表

中華民國89年至99年

單位：人

年 別	年中人口數	出生統計		死亡統計		自然增加統計	
		出生人數	粗出生率	死亡人數	粗死亡率	增加人數	增加率
89	542,788	7,593	14.00	3,951	7.28	3,642	6.71
90	541,678	6,750	12.50	3,976	7.34	2,774	5.12
91	541,555	6,299	11.63	4,005	7.40	2,294	4.24
92	540,397	5,616	10.38	3,994	7.38	1,622	3.00
93	538,413	5,376	9.98	4,111	7.64	1,265	2.35
94	537,790	5,015	9.33	4,109	7.64	906	1.68
95	536,187	4,744	8.85	4,090	7.63	654	1.22
96	534,461	4,588	8.58	4,312	8.07	276	0.51
97	531,753	4,279	8.05	4,291	8.07	-12	-0.02
98	531,289	3,914	7.37	4,251	8.00	-337	-0.63
99	528,658	3,385	6.40	4,247	8.03	-862	-1.63

7. 南投縣歷年十大死因

民國89至99年

單位：人

順位	民國 89 年						
	民國六十四年國際簡略死因分類號	死亡原因	死亡人數			每十萬人口死亡率	死亡百分率 %
			計	男	女		
	總計	所有死亡原因	3,888	2,380	1,508	716.30	100.00%
1	08-14	惡性腫瘤	842	541	301	155.13	21.66%
2	29	腦血管疾病	393	218	175	72.40	10.11%
3	E47-E53	意外事故及不良影響	382	286	96	70.38	9.83%
4	250、251、27、28※	心臟疾病	328	185	143	60.43	8.44%
5	181	糖尿病	252	113	139	46.43	6.48%
6	347	慢性肝病及肝硬化	211	157	54	38.87	25.06%
7	350	腎炎、腎徵候群及腎變性病	148	70	78	27.27	3.81%
8	321	肺炎	103	67	36	18.98	2.65%
9	E54	自殺	101	67	34	18.61	2.60%
10	26	高血壓性疾病	56	18	38	10.32	1.44%
		其他	1,072	658	414	197.50	27.57%

附註：1. 年中人口數542,788人。

2. ※符號表示其病名僅佔該號碼中之一部份疾病。

3. 28※係包括國際詳細分類號碼420-429之全部疾病。

7. 南投縣歷年十大死因(續1)

民國89至99年

單位:人

順位	民國 90 年						每十萬人口死亡率	死亡百分率 %
	民國六十四年國際簡略死因分類碼	死亡原因	死亡人數					
			計	男	女			
	總計	所有死亡原因	3,902	2,436	1,466	720.35	100.00%	
1	08-14	惡性腫瘤	865	566	299	159.69	22.17%	
2	29	腦血管疾病	471	267	204	86.95	12.07%	
3	E47-E53	意外事故傷害	367	273	94	67.75	9.41%	
4	250、251、27、28※	心臟性疾病	319	179	140	58.89	8.18%	
5	181	糖尿病	249	115	134	45.97	6.38%	
6	347	慢性肝病及肝硬化	191	142	49	35.26	22.08%	
7	350	腎炎、腎徵候群及腎變性病	134	78	56	24.74	3.43%	
8	E54	自殺	124	95	29	22.89	3.18%	
9	321	肺炎	96	60	36	17.72	2.46%	
10	26	高血壓性疾病	58	32	26	10.71	1.49%	
		其他	1,028	626	399	189.78	26.35%	

附註:1. 年中人口數541,678人。

2. ※符號表示其病名僅佔該號碼中之一部份疾病。

3. 28※係包括國際詳細分類號碼420-429之全部疾病。

7. 南投縣歷年十大死因(續2)

民國89至99年

單位:人

順位	民國 91 年						
	民國六十四年國際簡略死因分類號	死亡原因	死亡人數			每十萬人口死亡率	死亡百分率 %
			計	男	女		
	總計	所有死亡原因	3,913	2,346	1,567	722.55	100.00%
1	08-14	惡性腫瘤	893	565	328	164.90	22.82%
2	29	腦血管疾病	420	232	188	77.55	10.73%
3	E47-E53	心臟性疾病	382	195	187	70.54	9.76%
4	250、251、27、28※	意外事故及不良影響	317	247	70	58.54	8.10%
5	181	糖尿病	277	106	171	51.15	7.08%
6	347	慢性肝病及肝硬化	173	126	47	31.95	19.37%
7	350	肺炎	141	88	53	26.04	3.60%
8	E54	腎炎、腎徵候群及腎變性病	130	72	58	24.00	3.32%
9	321	自殺	117	76	41	21.60	2.99%
10	26	支氣管炎、肺氣腫及氣喘	59	27	32	10.89	1.51%
		其他	1,004	612	392	185.39	25.66%

附註:1. 年中人口數541,555人。

2. ※符號表示其病名僅佔該號碼中之一部份疾病。

3. 28※係包括國際詳細分類號碼420-429之全部疾病。

7. 南投縣歷年十大死因(續3)

民國89至99年

單位:人

順位	民國 92 年						
	民國六十四年國際簡略死因分類碼	死亡原因	死亡人數			每十萬人口死亡率	死亡百分率 %
			計	男	女		
	總計	所有死亡原因	3,923	2,376	1,547	725.48	100.00%
1	08-14	惡性腫瘤	932	591	341	172.32	23.76%
2	29	腦血管疾病	437	232	205	80.80	11.14%
3	250、251、27、28※	心臟性疾病	353	191	162	65.27	9.00%
4	181	糖尿病	282	137	145	52.14	7.19%
5	E47-E53	意外事故及不良影響	274	210	64	50.66	6.98%
6	347	慢性肝病及肝硬化	195	142	53	36.05	20.92%
7	321	肺炎	168	100	68	31.06	4.28%
8	350	腎炎、腎徵候群及腎變性病	143	75	68	26.44	3.65%
9	E54	自殺	97	65	32	17.93	2.47%
10	323	支氣管炎、肺氣腫及氣喘	56	35	21	10.50	1.43%
		其他	986	598	388	182.31	25.13%

附註:1. 年中人口數540,397人。

2. ※符號表示其病名僅佔該號碼中之一部份疾病。

3. 28※係包括國際詳細分類號碼420-429之全部疾病。

7. 南投縣歷年十大死因(續4)

民國89至99年

單位:人

順位	民國 93 年						
	民國六十四年 國際簡略死因 分類號碼	死亡原因	死亡人數			每十萬 人口死 亡率	死亡百 分率 %
			計	男	女		
	總計	所有死亡原因	4,078	2,569	1,509	756.02	100.00%
1	08-14	惡性腫瘤	950	635	315	176.12	23.30%
2	29	腦血管疾病	431	243	188	79.90	10.57%
3	250, 251, 27, 28※	心臟疾病	404	230	174	74.90	9.91%
4	E47-E53	意外事故及不良影響	321	245	76	59.51	7.87%
5	181	糖尿病	240	114	126	44.49	5.89%
6	321	肺炎	199	124	75	36.89	4.88%
7	347	慢性肝病及肝硬化	185	140	45	34.30	4.54%
8	350	腎炎、腎徵候群及腎變性病	179	99	80	33.18	4.39%
9	E54	自殺	97	67	30	17.98	2.38%
10	26	高血壓性疾病	65	32	33	12.05	1.59%
		其他	1,007	640	367	186.69	24.69%

附註:1. 年中人口數538,413人。

2. ※符號表示其病名僅佔該號碼中之一部份疾病。

3. 28※係包括國際詳細分類號碼420-429之全部疾病。

7. 南投縣歷年十大死因(續5)

民國89至99年

單位:人

順位	中華民國 94 年						
	民國六十四年國際簡略死因分類號	死亡原因	死亡人數			每十萬人口死亡率	死亡百分率 %
			計	男	女		
	總計	所有死亡原因	4,099	2,500	1,599	759.91	100.00%
1	08-14	惡性腫瘤	938	614	324	173.89	22.88%
2	29	腦血管疾病	479	273	206	88.80	11.69%
3	250, 251, 27, 28※	心臟疾病	401	211	190	74.34	9.78%
4	E47-E53	意外事故及不良影響	278	215	63	51.54	6.78%
5	181	糖尿病	266	120	146	49.31	6.49%
6	321	肺炎	209	134	75	38.75	5.10%
7	347	慢性肝病及肝硬化	207	157	50	38.38	5.05%
8	350	腎炎、腎徵候群及腎變性病	162	74	88	30.03	3.95%
9	E54	自殺	122	79	43	22.62	2.98%
10	038	敗血症	43	24	19	7.97	1.05%
		其他	994	599	395	184.28	24.25%

附註:1. 年中人口數537,790人。

2. ※符號表示其病名僅佔該號碼中之一部份疾病。

3. 28※係包括國際詳細分類號碼420-429之全部疾病。

7. 南投縣歷年十大死因(續6)

民國89至99年

單位:人

順位	中華民國 95 年						
	民國六十四年國際簡略死因分類號	死亡原因	死亡人數			每十萬人口死亡率	死亡百分率 %
			計	男	女		
	總計	所有死亡原因	4,042	2,440	1,602	753.84	100.00%
1	08-14	惡性腫瘤	1,058	676	382	197.32	26.18%
2	29	腦血管疾病	442	250	192	82.43	10.94%
3	250, 251, 27, 28※	心臟疾病	411	209	202	76.65	10.17%
4	E47-E53	意外事故及不良影響	256	178	78	47.74	6.33%
5	181	糖尿病	232	94	138	43.27	5.74%
6	321	肺炎	195	146	49	36.37	4.82%
7	347	慢性肝病及肝硬化	160	96	64	29.84	3.96%
8	350	腎炎、腎徵候群及腎變性病	138	72	66	25.74	3.41%
9	E54	自殺	129	92	37	24.06	3.19%
10	038	敗血症	52	28	24	9.70	1.29%
		其他	969	599	370	180.72	23.97%

附註:1. 年中人口數536,187人。

2. ※符號表示其病名僅佔該號碼中之一部份疾病。

3. 28※係包括國際詳細分類號碼420-429之全部疾病。

7. 南投縣歷年十大死因(續7)

民國89至99年

單位:人

順位	中華民國 96 年						
	民國六十四年國際簡略死因分類碼	死亡原因	死亡人數			每十萬人口死亡率	死亡百分率 %
			計	男	女		
	總計	所有死亡原因	4,259	2,617	1,642	799.50	100.00%
1	08-14	惡性腫瘤	1,053	703	350	197.00	24.72%
2	250, 251, 27, 28※	心臟疾病	469	255	214	87.80	11.01%
3	29	腦血管疾病	446	245	201	83.40	10.47%
4	181	糖尿病	290	124	166	54.30	6.81%
5	E47-E53	意外事故	236	165	71	44.20	5.54%
6	347	慢性肝病及肝硬化	206	156	50	38.50	4.84%
7	350	腎炎、腎徵候群及腎變性病	169	86	83	31.60	3.97%
8	321	肺炎	148	94	54	27.70	3.47%
9	E54	自殺	127	93	34	23.80	2.98%
10	26	高血壓性疾病	76	32	44	14.20	1.78%
		其他	1,039	664	375	197.00	24.40%

附註:1. 年中人口數534,461人。

2. ※符號表示其病名僅佔該號碼中之一部份疾病。

3. 28※係包括國際詳細分類號碼420-429之全部疾病。

7. 南投縣歷年十大死因(續8)

民國89至99年

單位:人

順位	中華民國 97 年						
	ICD-10 國際死 因分類號碼	死亡原因	死亡人數			每十萬 人口死 亡率	死亡百 分率 %
			計	男	女		
	總計	所有死亡原因	4,261	2,566	1,695	799.90	100.00%
1	C00-C97	惡性腫瘤	1,054	688	366	197.80	24.74%
2	I01-I02, I05-I09, I20-I25, I27, I30-I52	心臟疾病(高血壓性 疾病除外)	453	264	189	85.00	10.63%
3	I60-I69	腦血管疾病	321	170	151	60.30	7.53%
4	V01-X59, Y85-Y86	意外事故	276	193	83	51.80	6.48%
5	J12-J18	肺炎	268	168	100	50.30	6.29%
6	J40-J47	慢性下呼吸道疾 病	210	161	49	39.40	19.92%
7	E10-E14	糖尿病	207	94	113	38.90	4.86%
8	K70, K73-K74	慢性肝病及肝硬 化	195	150	45	36.60	4.58%
9	X60-X84, Y87.0	自殺	141	93	48	26.50	3.31%
10	I10-I15	高血壓性疾 病	140	67	73	26.30	3.29%
		其他	996	518	478	187.00	23.37%

附註:年中人口數531,753人。

7. 南投縣歷年十大死因(續9)

民國89至99年

單位:人

順位	中華民國 98 年						
	ICD-10 國際死 因分類號碼	死亡原因	死亡人數			每十萬 人口死 亡率	死亡百 分率 %
			計	男	女		
	總計	所有死亡原因	4,175	2,572	1,603	605.50	100.00%
1	C00-C97	惡性腫瘤	1,040	692	348	195.80	24.91%
2	I01-I02, I05-I09, I20-I25, I27, I30-I52	心臟疾病(高血壓性疾病除外)	466	269	197	87.70	11.16%
3	I60-I69	腦血管疾病	326	185	141	61.40	7.81%
4	E10-E14	糖尿病	235	107	128	44.20	5.63%
5	V01-X59, Y85-Y86	事故傷害	232	187	45	43.70	5.56%
6	J40-J47	慢性下呼吸道疾病	207	157	50	39.00	19.90%
7	J12-J18	肺炎	206	127	79	38.80	4.93%
8	K70, K73-K74	慢性肝病及肝硬化	204	146	58	38.40	4.89%
9	I10-I15	高血壓性疾病	170	86	84	32.00	4.07%
10	N00-N07, N17-N19, N25-N2	腎炎、腎病症候群及腎病變	130	57	73	24.50	3.11%
		其他	959	559	400	186.20	23.50%

附註:年中人口數531,289人。

7. 南投縣歷年十大死因(續完)

民國89至99年

單位:人

順位	中華民國 99 年						
	ICD-10 國際死 因分類號碼	死亡原因	死亡人數			每十萬 人口死 亡率	標準化 死亡率
			計	男	女		
	總計	所有死亡原因	4,247	2,571	1,676	803.40	508.1
1	C00-C97	惡性腫瘤	1,060	713	347	200.50	130.4
2	I01-I02, I05-I09, I20-I25, 127, I30-I52	心臟疾病(高血壓性 疾病除外)	515	282	233	97.40	57.5
3	I60-I69	腦血管疾病	335	189	146	63.40	36.9
4	E10-E14	糖尿病	252	111	141	41.20	28.5
5	J12-J18	肺炎	218	124	94	43.70	23.9
6	V01-X59, Y85-Y86	事故傷害	214	159	55	39.00	31.9
7	I10-I15	高血壓性疾病	181	83	98	38.80	19.2
8	J40-J47	慢性下呼吸道疾病	178	142	36	38.40	18.4
9	K70, K73-K74	慢性肝病及肝硬化	177	133	44	32.00	24.9
10	N00-N07, N17-N19, N25-N2	腎炎、腎病症候群 及腎病變	137	70	67	24.50	15.6
		其他	980	565	415	185.40	120.9

附註:年中人口數528,658人。

8. 南投縣現

中華民國

市鄉別鎮	項 目	平地及山地原住民人口數			平 地
		合計	男	女	合計
總	計	28,257	14,316	13,941	1,387
南	投	696	296	400	170
埔	里	3,559	1,624	1,935	204
草	屯	412	172	240	159
竹	山	227	91	136	91
集	集	116	55	61	16
名	間	154	63	91	51
鹿	谷	47	17	30	12
中	寮	58	21	37	16
魚	池	507	241	266	364
國	姓	89	41	48	10
水	里	349	156	193	84
信	義	9,619	5,106	4,513	103
仁	愛	12,424	6,433	5,991	107

資料來源：行政院原住民族委員會原住民人口數統計資料。

住原住民人口數

99 年度

原 住 民		山 地 原 住 民		
男	女	合計	男	女
615	772	26,870	13,701	13,169
66	104	526	230	296
97	107	3,355	1,527	1,828
69	90	253	103	150
32	59	136	59	77
8	8	100	47	53
22	29	103	41	62
3	9	35	14	21
5	11	42	16	26
187	177	143	54	89
5	5	79	36	43
43	41	265	113	152
47	56	9,516	5,059	4,457
31	76	12,317	6,402	5,915

9. 南投縣現住

中華民國

年 底 別 及 鄉 鎮 市 別	總 計			未 婚		
	計	男	女	計	男	女
民 國 90 年 底	541,818	282,669	259,149	245,129	135,538	109,591
民 國 91 年 底	541,292	282,173	259,119	243,610	134,325	109,285
民 國 92 年 底	540,397	281,528	258,869	241,654	132,935	108,719
民 國 93 年 底	538,413	280,187	258,226	239,928	131,894	108,034
民 國 94 年 底	537,168	279,214	257,954	238,120	130,876	107,244
民 國 95 年 底	535,205	277,643	257,562	235,608	129,379	106,229
民 國 96 年 底	533,717	276,368	257,349	233,841	128,300	105,541
民 國 97 年 底	531,753	274,915	256,838	230,716	126,540	104,176
民 國 98 年 底	530,824	273,596	257,228	229,444	125,739	103,705
民 國 99 年 底	526,491	271,053	255,438	226,059	123,937	102,122
南 投 市	104,083	52,368	51,715	47,459	25,743	21,716
埔 里 鎮	85,088	42,964	42,124	37,776	20,422	17,354
草 屯 鎮	99,674	50,413	49,261	44,479	23,968	20,511
竹 山 鎮	58,338	30,094	28,244	24,301	13,363	10,938
集 集 鎮	11,920	6,263	5,657	4,601	2,525	2,076
名 間 鄉	41,218	21,627	19,591	16,989	9,363	7,626
鹿 谷 鄉	19,100	10,147	8,953	7,096	3,927	3,169
中 寮 鄉	16,183	8,799	7,384	5,789	3,295	2,494
魚 池 鄉	17,181	9,060	8,121	6,631	3,663	2,968
國 姓 鄉	20,668	11,262	9,406	7,927	4,613	3,314
水 里 鄉	20,063	10,526	9,537	8,130	4,555	3,575
信 義 鄉	17,314	9,361	7,953	8,017	4,584	3,433
仁 愛 鄉	15,661	8,169	7,492	6,864	3,916	2,948

人口婚姻狀況

99年底

單位:人

有			離			喪		
計	男	女	計	男	女	計	男	女
249,311	130,941	118,370	16,813	8,935	7,878	30,565	7,255	23,310
248,393	130,869	117,524	18,179	9,645	8,534	31,110	7,334	23,776
247,303	130,682	116,621	19,709	10,489	9,220	31,731	7,422	24,309
244,881	129,544	115,337	21,349	11,332	10,017	32,255	7,417	24,838
243,237	128,676	114,561	22,896	12,163	10,733	32,915	7,499	25,416
241,519	127,610	113,909	24,547	13,040	11,507	33,531	7,614	25,917
239,766	126,560	113,206	26,068	13,861	12,207	34,042	7,647	26,395
239,264	126,201	113,063	27,179	14,467	12,712	34,594	7,707	26,887
237,629	124,877	112,752	28,630	15,294	13,336	35,121	7,686	27,435
235,229	123,511	111,718	29,745	15,943	13,802	35,458	7,662	27,796
45,548	22,959	22,589	5,123	2,516	2,607	5,953	1,150	4,803
35,612	18,279	17,333	6,185	3,121	3,064	5,515	1,142	4,373
44,380	22,704	21,676	5,139	2,524	2,615	5,676	1,217	4,459
26,789	14,183	12,606	3,278	1,733	1,545	3,970	815	3,155
5,755	3,142	2,613	629	379	250	935	217	718
19,461	10,448	9,013	1,895	1,142	753	2,873	674	2,199
9,586	5,267	4,319	827	567	260	1,591	386	1,205
7,982	4,575	3,407	892	547	345	1,520	382	1,138
8,022	4,405	3,617	1,123	660	463	1,405	332	1,073
9,515	5,386	4,129	1,304	834	470	1,922	429	1,493
9,023	4,856	4,167	1,239	751	488	1,671	364	1,307
7,186	3,949	3,237	872	507	365	1,239	321	918
6,370	3,358	3,012	1,239	662	577	1,188	233	955

10. 法定傳染病患者

單位：人

中華民國99年

Unit: Persons

年別 year	第一類 Type I					第二類		Type II										
	天花	鼠疫	嚴重急性呼吸道症候群	狂犬病	炭疽病	H5N1流感	白喉	傷寒#	登革熱#	登革出血熱/登革休克症候群	流行性腦脊髓膜炎	副傷寒#	小兒麻痺症	急性無力肢體麻痺	桿菌性痢疾#	阿米巴痢疾#	瘧疾* Malaria	
	Smallpox	Pluige	SARS	Rabies	Anthrax	H5N1 Influenza	Diphtheria	Typhoid Fever	Dengue Fever	Dengue Hemorrhagic Fever / Dengue Shock Syndr	Epidemic Cerebrospinal Mening	Paratyphoid Fever	Poliomylitis	Acute Flaccid Paralysis	Bacillary Dysentery	Amebic Dysentery	本土 Local	境外 Foreign
民國99年2010	-	-	-	-	-	-	-	-	5	1	-	-	-	1	4	7	-	-

年別 year	第二類							Type III										
	麻疹#	急性病毒性A型肝炎	腸道出血性大腸桿菌感染症	漢他病毒症候群 Hantavirus Pulmonary Syndrome	霍亂	德國麻疹#	多重抗藥性結核病*	屈公病#	西尼羅熱	流行性斑疹傷寒	百日咳	破傷風*	猩紅熱*	日本腦炎	結核病* Tuberculosis	癩病*		
	Measles	Acute Viral Hepatitis A	EHEC infection	漢他病毒# 出血熱	漢他病毒肺症候群	Cholera	Rubella	Multi-drug Resistant TB	Chikungunya Fever	Nile Fever	Typhus fever	Pertussis	Tetanus	Scarlet Fever	Japanese Encephalitis	痰塗片陽性 其他	Positive Sputum Examination Others	Leprosy
民國99年2010	-	2	-	-	-	-	-	9	-	-	-	1	1	-	-	166	227	-

10. 法定傳染病患者 (續)

中華民國99年

年別 year	第二類 Type II					第三類		Type III					第四類 Type IV					
	先天性# 德國麻疹 症候群	急性病毒性肝炎# Acute Viral Hepatitis			急性病毒 性肝炎# Acute Viral Hepatitis	腮腺 炎*	退伍軍人 症#	侵襲性 b型 嗜血桿 菌感染 症	梅毒*	淋病 *	新生 兒破傷 風	腸病感 染#併 發症	疱疹 性B病 毒感染 症	鉤端 螺旋體 病	類鼻 疽	肉毒 桿菌 中毒	侵襲 性肺 炎鏈 球菌 感染 症	
	Cong enit al Rube lla Synd rome	B 型	C 型	D 型	E 型	未定 型 Unsp ecif ied	Mump s	Legionell osis	Haemop hilus Influe nzae TypeB	Syphil is	Gono rrhea	Neon ate Teta nus	Ente rovi ruse s Comp lica ted	Herp esvi rus B Infe ctio n	Lept ospi rosi s	Meli oido sis	Botu lism	Inva sive Pneu moco ccal Dise ase
民國 99年 2010	-	6	1	-	-	-	28	0	-	99	19	-	1	-	2	-	-	18

年別 year	第四類										第五類 Type V					其他 Others	
	Q熱	地方 性斑 疹傷 寒	萊姆 病#	兔熱 病	恙蟲 病#	水痘 *	貓抓 病	弓形 蟲感 染症	流感# 併發 症	庫賈 氏病	裂谷 熱	馬堡 病毒 出血 熱	黃熱 病	伊波 拉病 出血 熱	拉薩 熱	HIV感 染*	後天 免疫 缺乏 症候 群*
	Q feve r	Ende mic Typh us Feve r	Lyme dise ase	Tula remi s	Scru b Typh us	Chic ken Pox	Cat Scratch Dise ase	Toxoplas mosis	Influe nza Comp lica ted Seve re Case	Creutz feldt Jacob Disea se	Rift Vall ey feve r	Marb urg Hema rrha gic Feve r	Yell ow Feve r	Ebol a viru s Hemo rrha gic Feve r	Lassa feve r	HIV Infecti on	AIDS
民國 99年 2010	1	-	-	-	17	104	-	1	10	-	-	-	-	-	-	21	27

11. 南投縣 白喉、百日咳、破傷風混合疫苗（含DT） 小兒麻疹瘧口服

中華民國

鄉鎮市別	白喉、百日咳、破傷風混合疫苗（含DT）					小兒麻疹瘧口服				
	基礎接種				追加接種	其他	基礎接種			追加接種
	第一劑	第二劑	第三劑	第四劑			第一劑	第二劑	第三劑	
合計	2,510	2,563	2,501	3,032	-	132	140	107	153	
南投市	473	499	508	640	-	17	20	11	22	
埔里鎮	573	598	563	633	-	28	27	19	25	
草屯鎮	529	565	554	727	-	34	32	27	35	
竹山鎮	200	195	203	260	-	14	17	13	10	
集集鎮	23	27	25	43	-	4	1	2	13	
名間鄉	358	316	274	208	-	7	10	6	4	
鹿谷鄉	37	40	39	55	-	1	2	1	5	
中寮鄉	24	31	22	30	-	1	2	1	3	
魚池鄉	37	39	42	67	-	4	3	2	5	
國姓鄉	27	26	28	47	-	5	3	2	4	
水里鄉	46	42	44	68	-	4	3	2	4	
信義鄉	98	100	100	114	-	7	12	10	12	
仁愛鄉	85	85	99	140	-	6	8	11	11	

資料來源：本局疾病管制科公務統計報表1641-02-01-2。

破傷風、小兒 麻疹、腮腺炎預防接種工作

99年

單位:人次

疫苗		破傷風減量白喉 混合疫苗(含TD)		麻疹疫苗		麻疹、腮腺炎、德國麻疹混合疫苗			
國小 一年級	其他	國小 一年級	其他	單一劑	其他	單一劑	其他	國小一 年級	育齡婦女
2,129	7	1,095	4	-	-	613	1	1,040	19
857	-	-	-	-	-	588	-	1,797	35
872	-	8	-	-	-	663	-	1,841	17
779	9	325	3	-	-	288	2	1,005	18
98	2	-	2	-	-	25	2	196	1
344	-	-	-	-	-	318	-	693	5
224	-	116	-	-	-	62	-	109	2
298	-	212	-	-	-	30	-	86	1
122	-	-	-	-	-	48	-	378	8
173	-	-	-	-	-	36	-	334	-
158	-	-	-	-	-	56	-	214	2
174	-	-	-	-	-	109	-	378	3
157	-	-	-	-	-	115	-	157	1

12. 南投縣A、B型肝炎預 中華民國

鄉鎮別	疫苗類別	B 型 肝 炎 疫			
	劑別	B型肝炎免疫球蛋白 單一劑	第一劑	第二劑	第三劑
總計		60	1,893	2,366	2,540
南投市		10	458	446	508
埔里鎮		28	554	592	593
草屯鎮		10	308	472	569
竹山鎮		7	149	187	216
集集鎮		-	2	22	28
名間鄉		5	386	371	239
鹿谷鄉		-	2	24	40
中寮鄉		-	3	22	27
魚池鄉		-	6	25	43
國姓鄉		-	1	25	30
水里鄉		-	4	37	50
信義鄉		-	12	82	104
仁愛鄉		-	8	61	93

資料來源：本局疾病管制科公務統計報表1641-02-01-2。

防接種工作按月份別分

99年

單位:人

苗	A 型 肝 炎 疫 苗			
	其他	第一劑	第二劑	其他
2		604	586	-
2		75	86	-
-		33	29	-
-		8	10	-
-		6	7	-
-		1	-	-
-		122	87	-
-		1	-	-
-		-	-	-
-		-	-	-
-		-	-	-
-		3	2	-
-		165	186	-
-		190	179	-

13. 南投縣日本腦炎

中華民國

鄉 鎮 (市) 別	第 二 劑				
	97年1-12月出生			其 他 年 齡	
	應 接 種 人 數	接 種 第 二 劑		接 種 第一劑 人 數	接 種 第二劑 人 數
		人 數	完成率(%)		
總 計	4,013	3,765	93.82%	-	-
南投市	730	677	92.74%	-	-
埔里鎮	619	581	93.86%	-	-
草屯鎮	800	769	96.13%	-	-
竹山鎮	431	395	91.65%	-	-
集集鎮	100	96	96.00%	-	-
名間鄉	328	309	94.21%	-	-
鹿谷鄉	123	117	95.12%	-	-
中寮鄉	124	115	92.74%	-	-
魚池鄉	113	104	92.04%	-	-
國姓鄉	121	116	95.87%	-	-
水里鄉	117	101	86.32%	-	-
信義鄉	178	163	91.57%	-	-
仁愛鄉	229	222	96.94%	-	-

資料來源：本局疾病管制科公務統計報表1641-02-02-2。

預防注射工作統計表

99 年

單位：人、%

第 三 劑				國 小 一 年 級 學 童		
97年1-6月出生						
應接種人數	完 成 接 種		其他年齡 接種人數	應接種人數	完 成 接 種	
	人 數	完成率(%)			人 數	完成率(%)
3,794	3,415	90.01%	-	5,358	5,262	98.21%
326	196	60.12%	-	1,149	1,082	94.17%
621	573	92.27%	-	948	941	99.26%
860	809	94.07%	-	995	988	99.30%
482	443	91.91%	-	557	552	99.10%
81	78	96.30%	-	98	98	100.00%
309	291	94.17%	-	358	351	98.04%
148	129	87.16%	-	118	118	100.00%
100	88	88.00%	-	131	131	100.00%
129	115	89.15%	-	256	256	100.00%
159	152	95.60%	-	164	161	98.17%
146	136	93.15%	-	229	229	100.00%
216	196	90.74%	-	204	204	100.00%
217	209	96.31%	-	151	151	100.00%

14. 南投縣卡介

中華民國

接種團體及名稱	國小一年級學童											
	1	無疤			小疤			8	9	10		
	在籍學生數	2 測 驗 數	3 陽 性 數	4 陰性數		5 測 驗 數	6 陽 性 數	7 陰性數		有疤不需測驗人數	未驗針及應測未測人數	10 缺 席 人 數
				接種人數	未種人數			接種人數	未種人數			
總計	5,223	3	—	3	—	—	—	—	—	5,218	1	—
南投市衛生所	1,149	1	—	1	—	—	—	—	—	1,147	—	—
埔里鎮衛生所	982	—	—	—	—	—	—	—	—	982	—	—
草屯鎮衛生所	1,031	—	—	—	—	—	—	—	—	1,031	—	—
竹山鎮衛生所	556	—	—	—	—	—	—	—	—	556	—	—
集集鎮衛生所	98	1	—	1	—	—	—	—	—	97	—	—
名間鄉衛生所	361	—	—	—	—	—	—	—	—	361	—	—
鹿谷鄉衛生所	116	—	—	—	—	—	—	—	—	116	—	—
中寮鄉衛生所	120	—	—	—	—	—	—	—	—	120	—	—
魚池鄉衛生所	128	—	—	—	—	—	—	—	—	128	—	—
國姓鄉衛生所	164	—	—	—	—	—	—	—	—	164	—	—
水里鄉衛生所	155	—	—	—	—	—	—	—	—	154	1	—
信義鄉衛生所	212	—	—	—	—	—	—	—	—	212	—	—
仁愛鄉衛生所	151	1	—	1	—	—	—	—	—	150	—	—
埔里基督教醫院	—	—	—	—	—	—	—	—	—	—	—	—
署立南投醫院	—	—	—	—	—	—	—	—	—	—	—	—
竹山秀傳醫院	—	—	—	—	—	—	—	—	—	—	—	—
馨生婦產科	—	—	—	—	—	—	—	—	—	—	—	—
佑民醫院	—	—	—	—	—	—	—	—	—	—	—	—
泰宜婦幼醫院	—	—	—	—	—	—	—	—	—	—	—	—

資料來源：本局疾病管制課公務統計報表1641-02-03-2。

苗預防接種工作

99年

單位：人

新 生 兒 嬰 兒				幼 兒				其 他						
11	直接接種人數			無 疤				無 疤				有 疤		
出 生 人 數	12 新 生 兒	13	14	15 測 驗 數	16 陽 性 數	17 陰性數		18 測 驗 數	19 陽 性 數	20 陰性數		21 測 驗 數	22 陽 性 數	23 陰 性 數
		戶籍 內人 數	戶籍 外人 數			接 種 人 數	未 種 人 數			接 種 人 數	未 種 人 數			
2,419	2,340	374	211	5	-	8	-	-	-	-	-	589	108	481
443	-	22	15	2	-	2	-	-	-	-	-	40	8	32
354	-	65	54	-	-	-	-	-	-	-	-	109	7	102
465	-	38	36	2	-	4	-	-	-	-	-	48	20	28
282	-	60	28	-	-	-	-	-	-	-	-	15	5	10
50	-	10	6	-	-	-	-	-	-	-	-	4	2	2
172	-	17	9	-	-	-	-	-	-	-	-	38	4	34
85	-	23	7	-	-	-	-	-	-	-	-	8	2	6
67	-	17	5	-	-	-	-	-	-	-	-	7	-	7
59	-	17	7	-	-	1	-	-	-	-	-	105	13	92
58	16	12	5	-	-	-	-	-	-	-	-	6	1	5
79	-	25	8	-	-	-	-	-	-	-	-	14	-	14
151	-	38	27	1	-	1	-	-	-	-	-	63	17	46
154	-	30	4	-	-	-	-	-	-	-	-	132	29	103
-	648	-	-	-	-	-	-	-	-	-	-	-	-	-
-	107	-	-	-	-	-	-	-	-	-	-	-	-	-
-	127	-	-	-	-	-	-	-	-	-	-	-	-	-
-	426	-	-	-	-	-	-	-	-	-	-	-	-	-
-	526	-	-	-	-	-	-	-	-	-	-	-	-	-
-	490	-	-	-	-	-	-	-	-	-	-	-	-	-

15. 南投縣藥政管理

中華民國

鄉鎮市別	總計	藥局					藥物							
		藥事法第34條					藥事法第28條1項				藥事法第104條			
		小計	藥師 親自主持	藥劑生 親自主持	兼管中藥 調劑零售	小計	理負責人 相同		藥師 駐店管理	藥劑生 駐店管理	78年12月31日前設立 並符合藥事法施行細則 第51條規定			
							藥師	藥劑生			小計	藥師 管理	藥劑生 管理	
總計	1,251	225	111	114	85	57	6	6	29	16	41	15	26	
南投市	297	35	20	15	14	15	3	-	11	1	7	2	5	
埔里鎮	253	45	30	15	19	10	2	1	4	3	8	4	4	
草屯鎮	273	54	24	30	16	9	-	-	7	2	4	2	2	
竹山鎮	172	39	14	25	14	11	-	3	4	4	9	2	7	
集集鎮	18	4	2	2	2	1	-	-	-	1	1	-	1	
名間鄉	55	10	4	6	3	3	-	-	1	2	4	1	3	
鹿谷鄉	25	6	1	5	2	2	-	1	-	1	1	1	-	
中寮鄉	17	1	-	1	-	1	-	-	1	-	1	-	1	
魚池鄉	27	8	5	3	4	-	-	-	-	-	1	1	-	
國姓鄉	35	9	4	5	3	1	-	1	-	-	1	-	1	
水里鄉	64	11	7	4	8	4	1	-	1	2	3	2	1	
信義鄉	7	2	-	2	-	-	-	-	-	-	1	-	1	
仁愛鄉	8	1	-	1	-	-	-	-	-	-	-	-	-	

資料來源：行政院衛生署統計室。

現有藥局藥商家數

99年

單位：家

販賣業									藥物製造業								
中藥販賣					親自				醫療器材販賣業	西藥製造業			中藥製造業			醫療器材製造業	
藥事法第28條2項					藥事法第103條					小計	西藥	人用生物藥品製造業	小計	修習中藥課程達適當	標準之藥師駐廠監製		中醫師駐廠監製
小計	中醫師親自管理	藥師駐店管理	藥劑生駐店管理	中醫師管理	小計	及鑑別能力人員	確具中藥基本知識	列冊中藥商									
17	7	10	-	-	450	117	333	447	4	4	-	2	2	-	-	8	
6	1	5	-	-	95	23	72	127	4	4	-	2	2	-	-	6	
1	1	-	-	-	92	18	74	97	-	-	-	-	-	-	-	-	
6	3	3	-	-	91	25	66	109	-	-	-	-	-	-	-	-	
2	1	1	-	-	59	12	47	50	-	-	-	-	-	-	-	2	
-	-	-	-	-	7	1	6	5	-	-	-	-	-	-	-	-	
2	1	1	-	-	26	7	19	10	-	-	-	-	-	-	-	-	
-	-	-	-	-	12	7	5	4	-	-	-	-	-	-	-	-	
-	-	-	-	-	13	3	10	1	-	-	-	-	-	-	-	-	
-	-	-	-	-	8	4	4	10	-	-	-	-	-	-	-	-	
-	-	-	-	-	19	10	9	5	-	-	-	-	-	-	-	-	
-	-	-	-	-	26	6	20	20	-	-	-	-	-	-	-	-	
-	-	-	-	-	2	1	1	2	-	-	-	-	-	-	-	-	
-	-	-	-	-	-	-	-	7	-	-	-	-	-	-	-	-	

16. 南投縣醫療院所數及各類病 中華

鄉 鎮 (市) 別	院 所 家 數 合 計	醫 院 家 數	診 所 家 數	醫 療 院 所 病 床 數	醫 院 開							
					合 計	一 般 病 床						加 護 病 床
						急 性 病 床		慢 性 病 床				
						一 般 病 床	精 神 病 床	一 般 病 床	精 神 病 床	結 核 病 床	漢 生 病 床	
總 計	416	11	405	3,444	2,427	1,290	263	24	850	-	-	125
南 投 市	91	2	89	610	377	327	50	-	-	-	-	46
埔 里 鎮	88	2	86	818	514	420	20	24	50	-	-	36
草 屯 鎮	106	4	102	1,434	1,246	253	193	-	800	-	-	18
竹 山 鎮	49	2	47	474	270	270	-	-	-	-	-	25
集 集 鎮	5	-	5	2	-	-	-	-	-	-	-	-
名 間 鄉	14	1	13	43	20	20	-	-	-	-	-	-
鹿 谷 鄉	8	-	8	6	-	-	-	-	-	-	-	-
中 寮 鄉	6	-	6	4	-	-	-	-	-	-	-	-
魚 池 鄉	7	-	7	3	-	-	-	-	-	-	-	-
國 姓 鄉	5	-	5	7	-	-	-	-	-	-	-	-
水 里 鄉	22	-	22	24	-	-	-	-	-	-	-	-
信 義 鄉	9	-	9	15	-	-	-	-	-	-	-	-
仁 愛 鄉	6	-	6	4	-	-	-	-	-	-	-	-

資料來源：行政院衛生署統計室。

床數、救護車輛數按鄉鎮市別

民國 99年

單位：家、床、輛、人

放 病 床 數										精神科日間照護人數	診 所				救 護 車
特 殊 病 床											合 計	觀 察 病 床	嬰 兒 床	血 液 透 析 床	
燒 傷 病 床	嬰 兒 病 床	急 診 觀 察 病 床	安 寧 病 床	呼 吸 照 護 病 床	精 神 科 加 護 病 床	手 術 恢 復 床	嬰 兒 床	血 液 透 析 床	其 他						
-	28	72	-	129	4	26	77	252	8	318	296	108	-	188	18
-	3	14	-	44	-	4	6	60	-	30	56	17	-	39	4
-	13	22	-	70	-	6	18	71	-	128	68	23	-	45	9
-	12	9	-	-	4	4	25	76	8	160	32	17	-	15	2
-	-	25	-	15	-	11	10	45	-	-	73	8	-	65	3
-	-	-	-	-	-	-	-	-	-	-	2	2	-	-	-
-	-	2	-	-	-	1	18	-	-	-	2	2	-	-	-
-	-	-	-	-	-	-	-	-	-	-	6	6	-	-	-
-	-	-	-	-	-	-	-	-	-	-	4	4	-	-	-
-	-	-	-	-	-	-	-	-	-	-	3	3	-	-	-
-	-	-	-	-	-	-	-	-	-	-	7	7	-	-	-
-	-	-	-	-	-	-	-	-	-	-	24	4	-	20	-
-	-	-	-	-	-	-	-	-	-	-	15	11	-	4	-
-	-	-	-	-	-	-	-	-	-	-	4	4	-	-	-

17. 南投縣醫事機構暨開

中華民國

鄉鎮市別	合計	醫師	中醫師	牙醫師	藥師	藥劑生	醫事檢驗師	醫事檢驗生	事醫 放事 射放 射師 士(醫	護士
總計	4,189	582	108	151	392	229	131	1	87	473
南投市	921	140	23	32	105	41	24	-	18	114
埔里鎮	1,057	150	23	32	95	37	41	-	26	123
草屯鎮	1,102	152	34	49	92	62	29	1	20	98
竹山鎮	598	69	12	21	44	37	25	-	12	79
集集鎮	34	4	1	1	4	6	1	-	1	3
名間鄉	94	11	3	3	13	12	2	-	2	10
鹿谷鄉	45	6	1	2	7	7	1	-	1	3
中寮鄉	31	5	1	-	2	1	1	-	1	2
魚池鄉	46	5	1	2	4	4	1	-	1	4
國姓鄉	38	4	-	2	5	6	1	-	1	5
水里鄉	111	19	9	5	19	12	2	-	2	9
信義鄉	61	10	-	1	1	2	2	-	1	10
仁愛鄉	51	7	-	1	1	2	1	-	1	13

資料來源：行政院衛生署統計室。

(執)業人員數按鄉鎮市別分

99年 底

單位：人

護 理 師	助 產 士	鑲 牙 生	營 養 師	物 理 治 療 師	物 理 治 療 生	職 能 治 療 師	職 能 治 療 生	臨 床 心 理 師	諮 商 心 理 師	呼 吸 治 療 師	語 言 治 療 師
1,763	8	1	32	63	48	64	14	20	5	10	7
375	-	1	10	11	10	7	1	1	-	5	3
455	3	-	11	20	7	12	7	5	5	3	2
463	1	-	7	17	20	35	5	14	-	1	2
266	1	-	3	10	9	8	1	-	-	1	-
12	-	-	1	-	-	-	-	-	-	-	-
38	-	-	-	-	-	-	-	-	-	-	-
17	-	-	-	-	-	-	-	-	-	-	-
17	1	-	-	-	-	-	-	-	-	-	-
22	-	-	-	2	-	-	-	-	-	-	-
14	-	-	-	-	-	-	-	-	-	-	-
27	-	-	-	3	2	2	-	-	-	-	-
34	-	-	-	-	-	-	-	-	-	-	-
23	2	-	-	-	-	-	-	-	-	-	-

18. 南投縣食品

中華民國

抽驗食品種類	總計	乳品及其加工品					肉品及其加工品			蛋品及其加工品			水產及其加工品				
		鮮乳	調味乳	乳粉類	其他乳製品	乳品罐頭	肉類	肉加工品	肉品罐頭	蛋品	蛋加工品	蛋品罐頭	水產	水產加工品	水產品罐頭	穀類	豆製品
查驗件數	17,194	587	407	80	87	4	394	426	141	66	45	0	79	102	182	34	567
檢查件數	16,151	577	407	80	87	4	366	383	141	66	45	0	79	79	182	30	488
檢驗件數	1,043	10	-	-	-	-	28	43	-	-	-	-	-	23	-	4	79
不符規定件數	1,162	-	-	-	1	-	-	3	-	-	1	-	-	2	3	5	12

抽驗食品種類	特殊營養食品			食用冰及冰品		飲料及水			食用油脂		食品合法食品添加物
	嬰兒配方食品	較大嬰兒配方食品	病人用食品	食用冰塊	冷凍冰果	含碳酸飲料	不含碳酸飲料	飲用水包裝	動物油脂	植物油脂	
查驗件數	8	9	24	63	65	610	763	539	18	237	32
檢查件數	8	9	24	53	37	609	701	427	18	237	32
檢驗件數	-	-	-	10	28	1	62	112	-	-	-
不符規定件數	-	-	-	-	-	1	9	4	-	-	-

資料來源：本局食品科公務統計報表1622-01-01-2。

衛生管理工作

99年

單位：件

穀頭類及其加工品											鮮果蔬菜類及其加工品							
米	米	雜	麵乾	麵	穀	花	中	烘	糖果	堅果	蔬	醬	罐	冷	脫水	果	堅	糖漬
乾	濕	糧	製品	濕	豆	生	間	培	類	加工	果	菜	頭	凍	食品	醬	果	鹽漬
製	製	製	製	製	類	製	製	食	類	加工	果	菜	頭	蔬	食品	醬	果	果實
品	品	品	品	品	頭	品	品	品	類	加工	果	菜	頭	菜	食品	醬	果	果實
113	356	32	568	388	44	498	117	1,603	854	201	316	174	421	11	217	196	73	1,011
113	275	15	547	348	44	498	117	1,534	847	196	237	120	421	11	203	196	53	952
-	81	17	21	40	-	-	-	69	7	5	79	54	-	-	14	-	20	59
1	4	-	7	10	-	4	-	18	4	21	36	29	1	-	3	1	-	22

添加物	食品用器具		食	醬油及調味品			誇大	健	複合調理食品				其他		
	塑	非		醬	調味	其他			餐	餐	冷	速	酒	基	其
違	膠	塑	品	油	醬	品	療	康	飲	盒	凍	食	類	因	他
法	品	膠	用	劑	品	調	效	食	類	食	調	類	類	造	
食	類	類	洗	劑	味	味	食	品	類	品	理	類	類	食	
品	類	類	潔	劑	品	品	品	品	類	品	食	類	類	品	
添	類	類	劑	劑	品	品	品	品	類	品	品	類	類	品	
加	類	類	劑	劑	品	品	品	品	類	品	品	類	類	品	
物	類	類	劑	劑	品	品	品	品	類	品	品	類	類	品	
142	24	46	-	320	257	83	1,085	390	102	488	197	540	20	169	569
142	24	46	-	320	257	83	1,085	390	102	404	154	501	10	169	568
-	-	-	-	-	-	-	-	-	-	84	43	39	10	-	1
-	-	-	-	1	11	-	914	-	-	-	6	1	-	-	27

19. 南投縣營業衛生管理稽查概況

中華民國99年底

單位：家、次

項 目	現有家數	稽查家數	合格家數	稽查家次	合格次數	輔導改善次數
總 計	923	1,476	1,275	1,600	1,389	211
旅 館 業	420	715	664	721	669	52
理 髮 業	416	384	284	387	285	102
美 髮 業	126	87	74	87	74	13
美 容 業	222	198	142	201	143	58
美 容 業	68	99	68	99	68	31
浴 室 業	39	129	123	192	184	8
浴 室	-	-	-	-	-	-
溫 泉	39	129	123	192	184	8
娛 樂 業	28	125	91	126	92	34
劇 院	-	-	-	-	-	-
歌 廳	-	-	-	-	-	-
舞廳〈場〉	-	-	-	-	-	-
錄影節目帶播映業	-	-	-	-	-	-
其他娛樂業	28	125	91	126	92	34
游 泳 業	18	118	110	169	156	13
游 泳 池	18	118	110	169	156	13
海 水 浴 場	-	-	-	-	-	-
電影片映演業	2	5	3	5	3	2
其 他	-	-	-	-	-	-

資料來源：本局疾病管制科公務統計報表1136-09-01-2。