

中華民國112年

南投縣衛生統計年報

第 34 期



南投縣政府衛生局

Health Bureau, Nantou County Government

南投縣政府衛生局 編印

目 錄

壹、提要分析	1
貳、統計圖	
一、南投縣112年底現住人口年齡分配圖	6
二、歷年南投縣人口年齡結構(含圖表)	7
三、南投縣人口粗出生率、粗死亡率及自然增加率(含圖表)	8
四、南投縣112年十大死因(含圖表)	9
參、衛生統計表	
一、組織及行政：	
表1-1南投縣政府衛生局組織系統表	10
表1-2南投縣各衛生所人員現況	11
二、政府醫療保健支出：	
表2南投縣醫療保健經費支出	15
三、衛生統計指標：	
表3-1歷年南投縣現住人口數按性別及年齡分	17
表3-2南投縣現住人口數按性別及年齡分	25
表3-3南投縣各鄉鎮市歷年人口密度比較表	33
表3-4南投縣歷年人口粗出生率、粗死亡率及自然加率之比較表	35
表3-5南投縣歷年十大死因	37
四、保健及防疫：	
表4-1南投縣現住原住民人口數	47
表4-2南投縣現住人口婚姻狀況	49
表4-3南投縣法定傳染病病例人數	51
表4-4南投縣各項預防接種工作量統計表	61

五、醫療機構及醫事人員：

表5-1南投縣醫療院所數及各類病床數按鄉鎮市別分 65

表5-2南投縣機構開（執）業人員數按鄉鎮市別分 67

六、藥政、食品衛生及營業衛生管理：

表6-1南投縣藥政管理-藥商及醫療器材商別 69

表6-2南投縣食品衛生管理工作..... 71

表6-3南投縣營業衛生管理稽查概況 73

壹、提要分析

壹、提要分析

一、現況分析

(一) 地理：

本縣位於台灣島正中央，為全省之心臟地帶，南北長 95 公里，東西寬 72 公里，東以台灣五分水嶺為界，毗鄰花蓮縣，西與八卦山是全台唯一不靠海的縣市，縣內多山，可一飽山林之美，本縣幅員遼闊總面積約 4,106.43 平方公里，僅次於花蓮縣，居全省第二位，縣民務農為主，境內高山聳立，林野遍地。

(二) 沿革：

本局前身為南投縣衛生院成立於民國 39 年成立，民國 51 年嗣奉台灣省政府令改制為南投縣衛生局，因應地方制度法於民國 88 年公布施行衛生局進行組織再造機關名稱再度更名為南投縣政府衛生局，依組織規程機關內部單位仍維持七課四室，惟將原以第一課、第二課、……、第七課，改依業務性質區分，設置醫政課、藥政課、食品課、保健課、疾病管制課、檢驗課、企劃課、總務室、會計室、人事室、政風室。復於 97 年度進行衛生局組織規程修訂，業務科名稱由課修訂為科，仍維持七科四室分別為醫政科、藥政科、食品衛生科、保健科、疾病管制科、檢驗科、企劃科、總務室、會計室、人事室、政風室，俾使公共衛生業務及健康政策的推展更有效率。

104 年為因應毒品危害防制公共衛生需要及人口老化長期照顧業務需求，爰將藥政科修訂單位名稱為藥政及毒品防制科、企劃科修訂為企劃及長期照護科、總務科更名為行政科，以落實新興業務

專責專辦，符合公共衛生需求。另為因應人口結構改變與社會變遷及跨專業治理需求，衛生局奉令整合縣政資源分別成立長期照顧管理中心、毒品危害防制中心並設立社區心理衛生中心以符合民眾需求及強化社區個案管理。

二、衛生行政組織及職掌

本局隸屬南投縣政府，分設 8 科、3 室，並於 13 鄉鎮市行政區域共設有 13 個衛生所及 46 處衛生室，法定編制員額職員計 269 人，辦理全縣之醫療保健、防疫、衛生等公共衛生保健業務工作。

三、衛生統計指標

(一)人口概況：

本縣年底人口數 47 萬 7,094 人，男性 24 萬 2,993 人，女性 23 萬 4,101 人，性比例為 103.80，較 111 年底人口數 47 萬 9,595 人減少 2,501 人，成長率為 0.52%。112 年自然增加率為-6.52‰；社會增加率為 1.29‰。

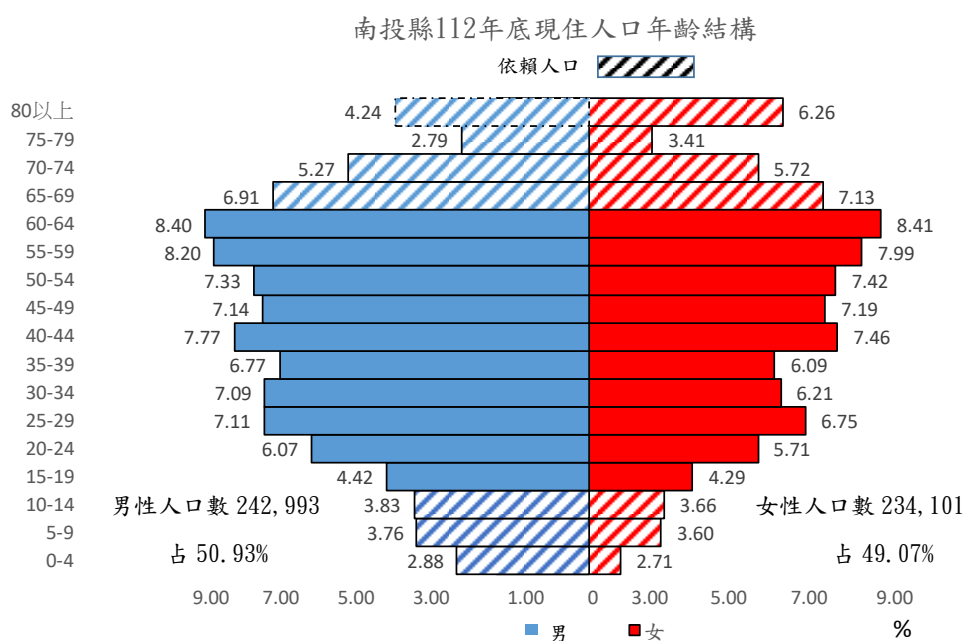
(二)人口分布與密度：

112 年底本縣人口密度為每平方公里 116 人，若以鄉鎮市別人口數觀察，以南投市每平方公里 9 萬 7,450 人最多，草屯鎮 9 萬 7,120 人次之，而以集集鎮 9,924 人最少(詳表 3-3)。

(三)人口結構：

112 年底本縣人口數總計為 47 萬 7,094 人，男性 24 萬 2,993 人，占 50.93%；女性 23 萬 4,101 人，占 49.07%。其中 0 至未滿 15 歲者計 4 萬 8,771 人，占總人口數 10.22 %；其中男性 2 萬 5,439 人占 5.3%，

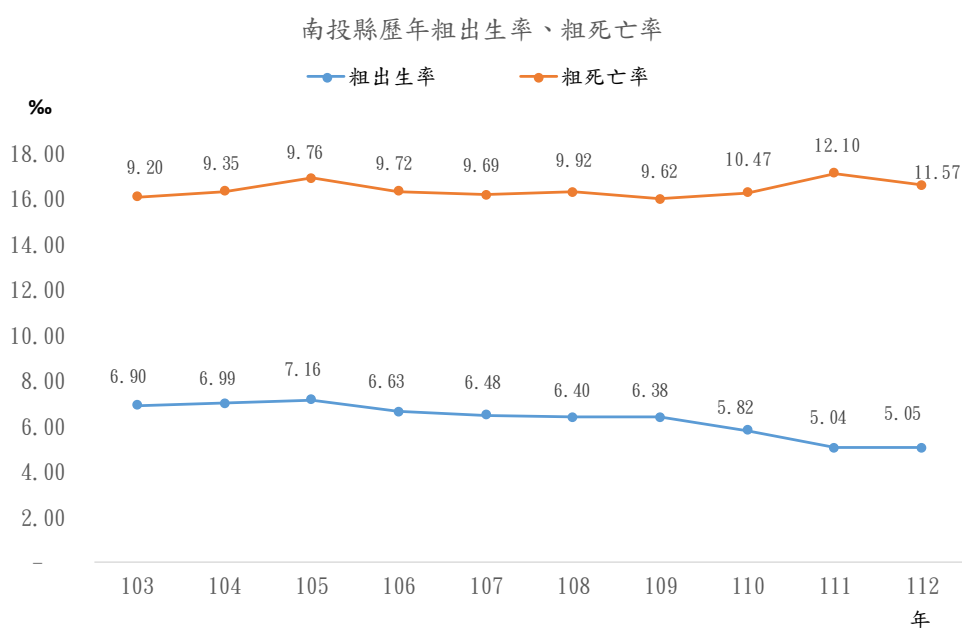
女性 2 萬 3,332 人占 4.9%。15 至未滿 65 歲者計 32 萬 8,926 人，占總人口數 68.94%；其中男性 17 萬 853 人占 35.81%，女性 15 萬 8,073 人占 33.13%。65 歲以上者計 9 萬 9,397 人，占總人口數 20.83%；其中男性 4 萬 6,701 人占 9.79%，女性 5 萬 2,696 人占 11.05%。本縣之依賴人口指數(扶養比)為 45.05%(詳下圖)。



(四) 出生、死亡及自然增加率：

112 年本縣出生嬰兒人數為 2,417 人(男嬰 1,255 人，女嬰 1,162 人)，較上年減少 14 人，下降百分比約 0.58%，粗出生率為 5.05‰，較上年增加 0.01 個千分點。112 年本縣死亡人數為 5,535 人(男性 3,189 人，女性 2,436 人)，較上年減少 302 人，下降百分比約 5.17%，粗死亡率為 11.57‰，較上年減少 0.53 個千分點。112 年本縣人口自然增加數(即出生人數減死亡人數)為-3,118 人，較上年(-3,406 人)增加 288 人，人口自然增加率(即粗出生率減粗死亡率)為-6.52‰，較上年(-7.06‰)增加 0.54 個千分點。

就本縣近十年資料觀察，自 100 年以後，因為少子化的影響，102 年粗出生率下降，除了 103~105 年粗出生率較前一年略為提升之外，106 年起大致呈現逐年下降之趨勢，至 112 年粗出生率為 5.05%。另一方面，粗死亡率則因為人口結構老化影響，呈現逐漸緩慢上升的現象，至 112 年粗死亡率為 11.57%，而人口自然增加率趨勢則大致與粗出生率一致，呈現逐年下降之趨勢（詳下圖）。



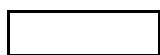
四、政府醫療保健經費支出

112 年度本局及所屬各鄉鎮市衛生所、慢性病防治所，醫療保健相關公務支出總計 8 億 4,748 萬 7,000 元；其中經常門經費來源合計 8 億 204 萬 5,000 元，本府經費 4 億 1,927 萬 6,000 元，中央或上級政府補助款 4 億 112 萬 9,000 元；用途別(含中央或上級政府補助款)：一般行政經費支出為 3 億 608 萬 2,000 元、公共衛生經費支出為 4 億 6,511 萬 9,000 元(含疾病管制(傳染病防治、預防接種業務、營業場所衛生管理及感染管制工作等)、醫事(政)管理(醫療機構管理、衛生動員事

項、重大災病之醫療救護、緊急醫療救護等)、食品藥物(食品衛生管理、藥物及化妝品管理等)、衛生保健及健康促進(健康促進、健康管理、菸害防治、慢性病防治、兒童保健及生育保健等)、衛生企劃(衛生業務研究發展、宣導、國際衛生交流、公共關係及計畫管考等)、衛生檢驗(食品衛生檢驗、營業衛生水質檢驗、中藥藥劑及化妝品檢驗等)、衛生稽查(執行食品衛生、藥物、化粧品、營業衛生及菸害防制稽查等)、心理衛生(精神、心理衛生計畫、毒品危害防制、藥癮及酒癮戒治、家暴、性侵害及自殺防治等)等之經費)、統籌科目經費支出為 4 仟 902 萬 4,000 元；資本門(含本府及中央或上級政府補助款)經費支出為 2 仟 708 萬 2,000 元；醫療保相關作業基金經費支出為 1 億 7,592 萬 1,000 元(詳表 2)。

貳、統計圖

南投縣112年底現住人口年齡結構圖



依賴人口：

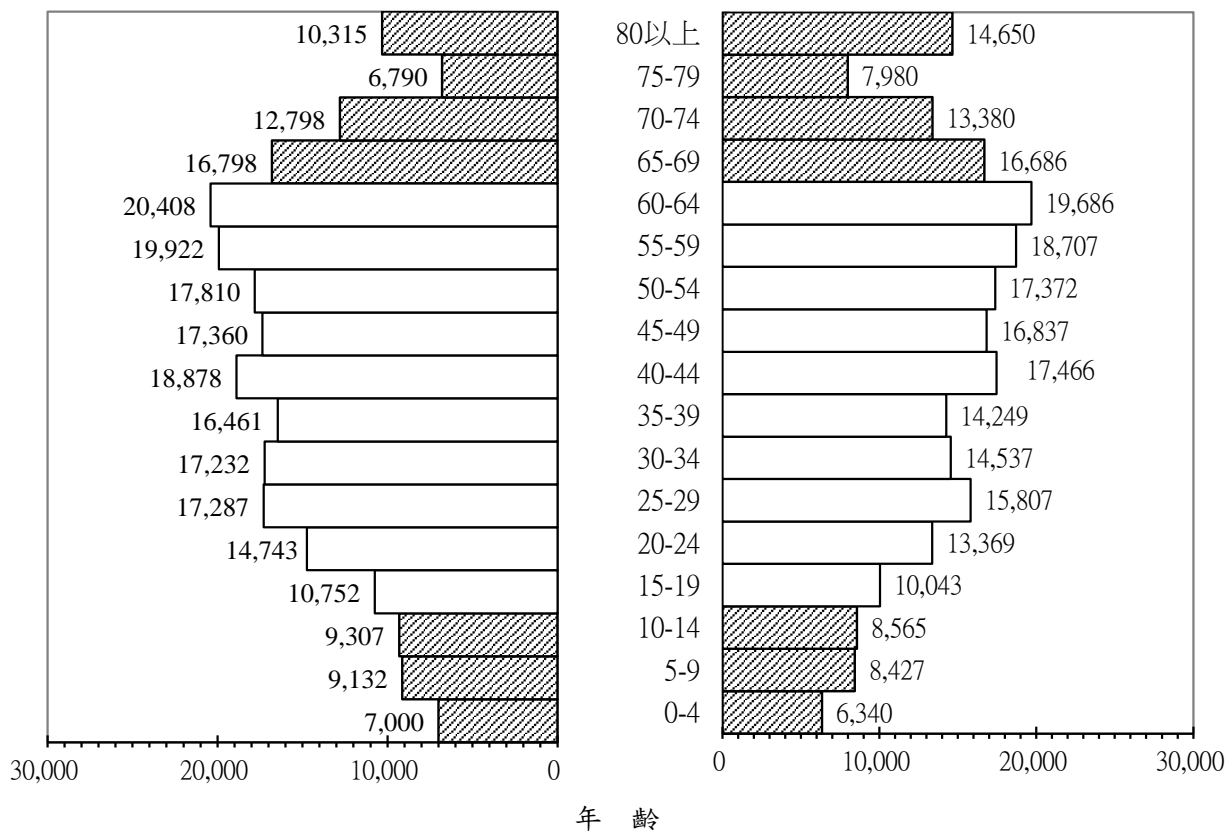
$$\text{依賴人口指數} = \frac{(\text{15歲以下} + \text{65歲以上}) \text{人口數}}{(\text{15歲至64歲}) \text{人口數}} \times 100$$

$$\frac{48,771 + 99,397}{328,926} \times 100 = 45.05 \%$$

112年底人口數 477,094 人

男性人口數：242,993 (50.93%)

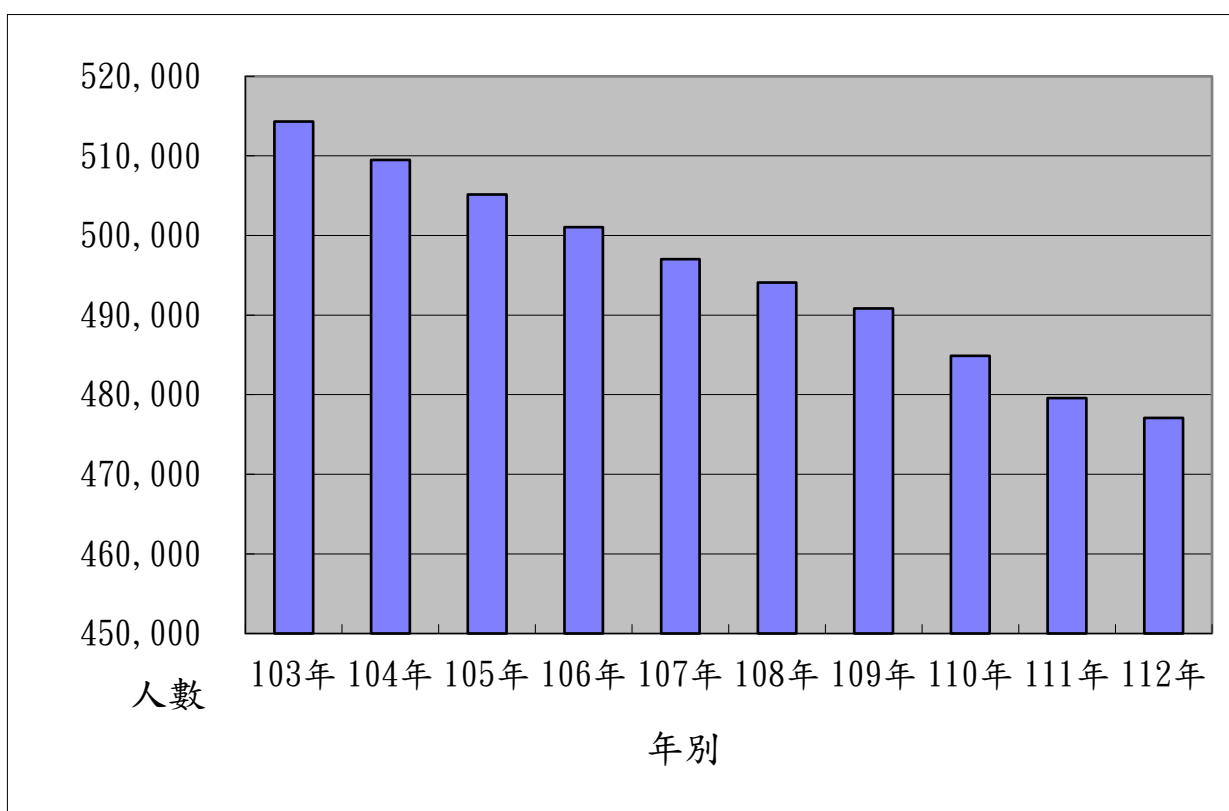
女性人口數：234,101 (49.07%)



歷年南投縣人口年齡結構圖

資料日期：112.12.31 單位：人

年別	合計	0-未滿15歲	15-未滿20歲	20-未滿65歲	65歲以上
103年	514,315	64,550	33,993	340,131	75,641
104年	509,490	60,965	33,156	337,860	77,509
105年	505,163	58,294	31,703	335,031	80,135
106年	501,051	55,733	29,918	332,620	82,780
107年	497,031	53,873	28,613	329,180	85,365
108年	494,112	53,113	27,094	325,652	88,253
109年	490,832	52,375	24,934	321,980	91,543
110年	484,897	50,980	23,185	316,442	94,290
111年	479,595	49,333	21,726	311,972	96,564
112年	477,094	48,771	20,795	308,131	99,397



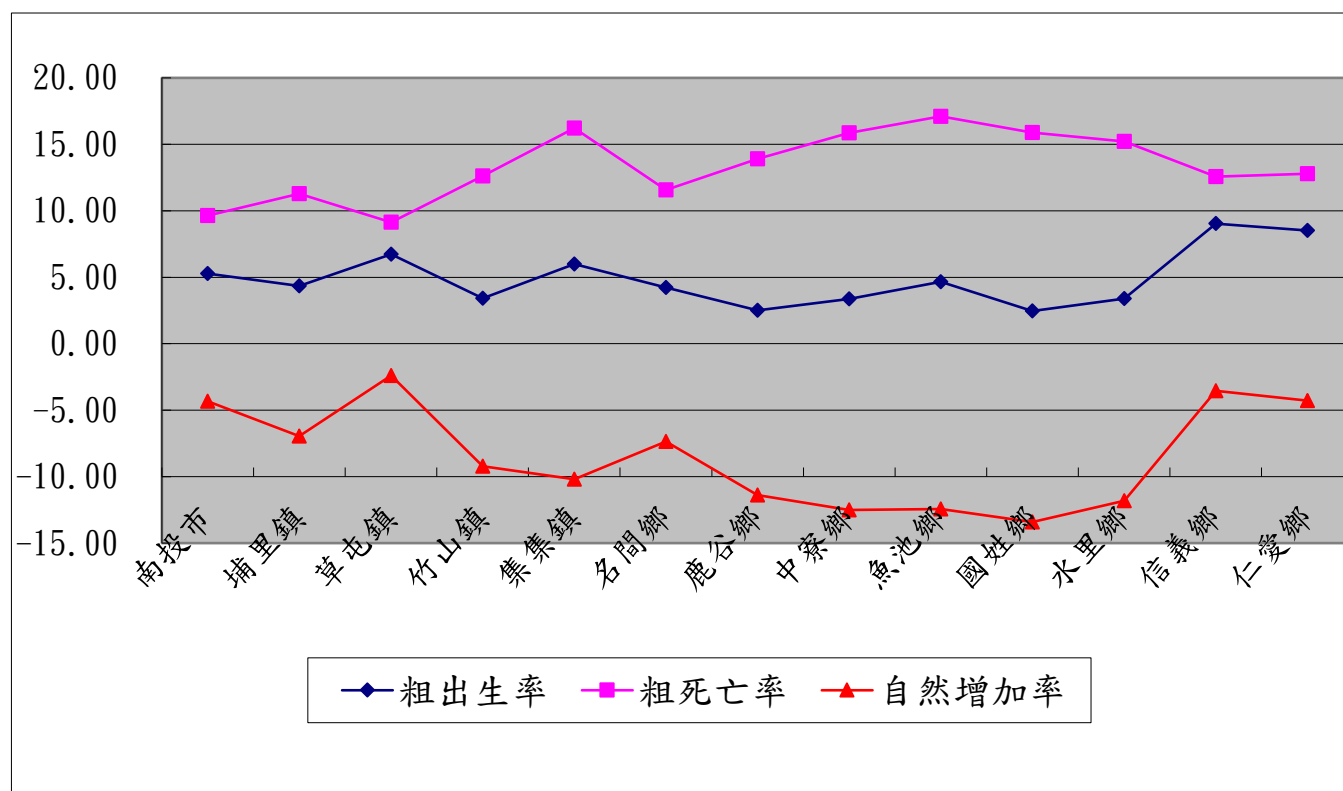
南投縣人口粗出生率、粗死亡率及自然增加率

中華民國112年12月31日

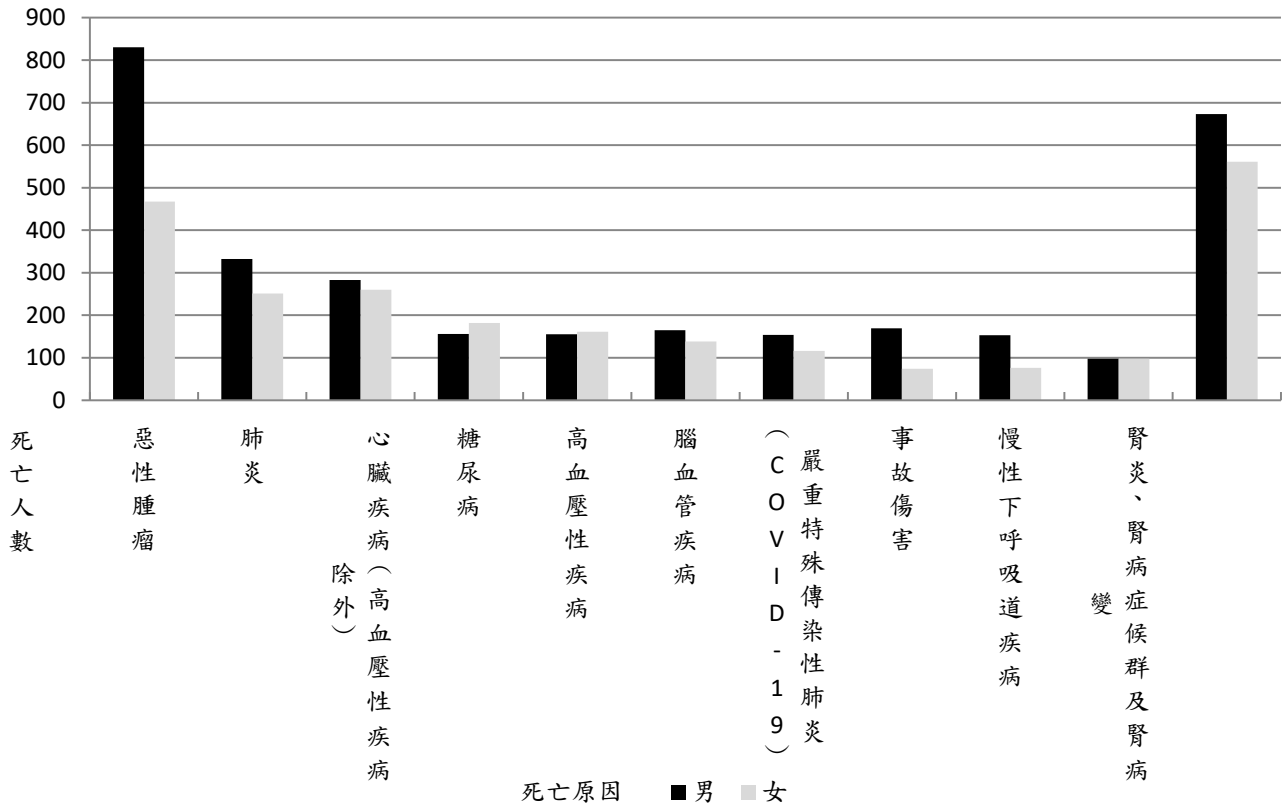
單位：人、千分比

鄉鎮市別	出生人數			死亡人數			粗出生率	粗死亡率	自然增加率	社會增加率
	合計	男	女	合計	男	女				
合計	2,417	1,255	1,162	5,535	3,189	2,346	5.05	11.57	-6.52	1.29
南投市	515	267	248	938	514	424	5.29	9.63	-4.34	5.26
埔里鎮	335	185	150	871	502	369	4.34	11.29	-6.95	4.24
草屯鎮	653	332	321	885	504	381	6.74	9.13	-2.39	7.29
竹山鎮	176	83	93	652	383	269	3.41	12.62	-9.21	1.22
集集鎮	60	37	23	162	95	67	6.00	16.21	-10.20	-4.20
名間鄉	152	78	74	417	238	179	4.22	11.58	-7.36	-4.66
鹿谷鄉	41	25	16	227	139	88	2.51	13.90	-11.39	-6.68
中寮鄉	46	24	22	217	122	95	3.36	15.86	-12.50	-10.38
魚池鄉	69	40	29	253	152	101	4.67	17.11	-12.44	-1.42
國姓鄉	42	24	18	271	156	115	2.46	15.88	-13.42	-8.38
水里鄉	55	29	26	247	145	102	3.39	15.21	-11.83	-6.78
信義鄉	140	63	77	195	125	70	9.03	12.58	-3.55	-8.32
仁愛鄉	133	68	65	200	114	86	8.51	12.79	-4.29	-8.12

南投縣人口粗出生率、粗死亡率及自然增加率之變遷圖



南投縣112年十大死因



順位	中華民國 112 年				
	ICD-10 國際死因分類 號	死亡原因	死亡人數		
			計	男	女
	A00-Y98	所有死亡原因	5,564	3,180	2,384
1	C00-C97	惡性腫瘤	1,297	830	467
2	J12-J18	肺炎	583	332	251
3	I01-I02.0, I05-I09, I20-I25, I27. I30-I52	心臟疾病(高血壓性疾病除外)	543	283	260
4	E10-E14	糖尿病	338	156	182
5	I10-I15	高血壓性疾病	316	155	161
6	I60-I69	腦血管疾病	303	165	138
7	U07.1	嚴重特殊傳染性肺炎(COVID-19)	270	154	116
8	V01-X59, Y85-Y86	事故傷害	243	169	74
9	J40-J47	慢性下呼吸道疾病	229	153	76
10	N00-N07, N17-N19, N25-N27	腎炎、腎病症候群及腎病變	196	98	98
		其他	1,246	673	561

參、衛生統計表

表1-1、南投縣政府衛生局組織系統圖

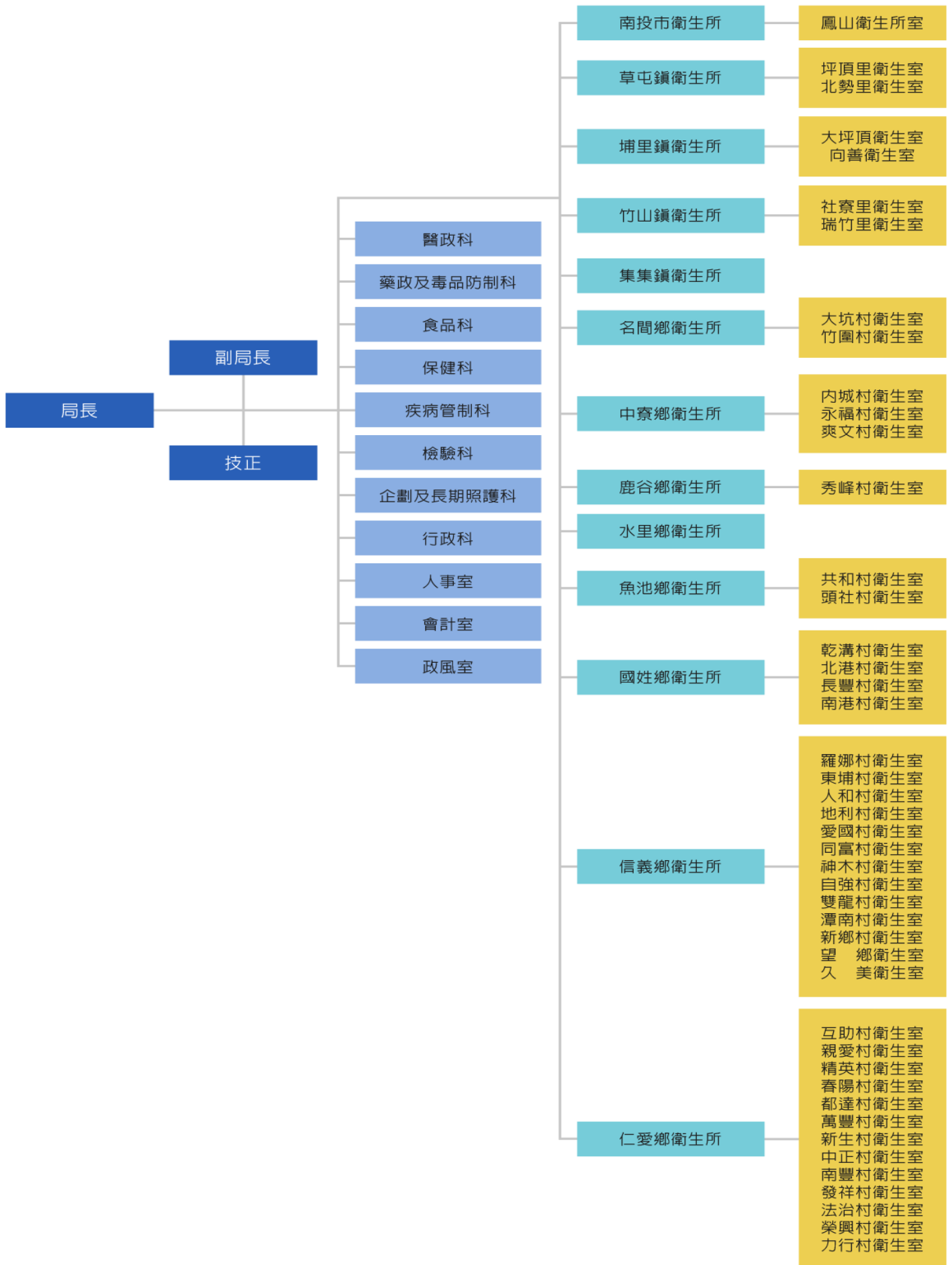


表1-2、南投縣各衛生所
中華民國

鄉鎮市區別	衛生所數	主任(所長)									秘書、組長	
		編制員額		實際員額							編制員額	實際員額
		專任	兼任	西醫師	牙醫師	藥師	護理師	醫事檢驗師	護士	其他行政人員		
總計	13	-	{ 13 }	{ 9 }	-	-	{ 4 }	-	-	-	-	-
南投市衛生所	1	-	{ 1 }	-	-	-	{ 1 }	-	-	-	-	-
埔里鎮衛生所	1	-	{ 1 }	{ 1 }	-	-	-	-	-	-	-	-
草屯鎮衛生所	1	-	{ 1 }	{ 1 }	-	-	-	-	-	-	-	-
竹山鎮衛生所	1	-	{ 1 }	-	-	-	{ 1 }	-	-	-	-	-
集集鎮衛生所	1	-	{ 1 }	{ 1 }	-	-	-	-	-	-	-	-
名間鄉衛生所	1	-	{ 1 }	{ 1 }	-	-	-	-	-	-	-	-
鹿谷鄉衛生所	1	-	{ 1 }	{ 1 }	-	-	-	-	-	-	-	-
中寮鄉衛生所	1	-	{ 1 }	-	-	-	{ 1 }	-	-	-	-	-
魚池鄉衛生所	1	-	{ 1 }	{ 1 }	-	-	-	-	-	-	-	-
國姓鄉衛生所	1	-	{ 1 }	{ 1 }	-	-	-	-	-	-	-	-
水里鄉衛生所	1	-	{ 1 }	{ 1 }	-	-	-	-	-	-	-	-
信義鄉衛生所	1	-	{ 1 }	{ 1 }	-	-	-	-	-	-	-	-
仁愛鄉衛生所	1	-	{ 1 }	-	-	-	{ 1 }	-	-	-	-	-

資料來源：本局人事室

生所人員現況

112年底

單位：所、人

西醫師		牙醫師		藥師		醫事檢驗師(生)		護理長(護士長)		護理師	
編制員額	實際員額	編制員額	實際員額	編制員額	實際員額	編制員額	實際員額	編制員額	實際員額	編制員額	實際員額
16	13	-	-	13	12	13	12	{ 13 }	{ 13 }	134	129
1	-	-	-	1	1	1	-	{ 1 }	{ 1 }	11	10
1	1	-	-	1	1	1	1	{ 1 }	{ 1 }	10	10
1	1	-	-	1	1	1	1	{ 1 }	{ 1 }	11	11
1	-	-	-	1	1	1	1	{ 1 }	{ 1 }	11	11
1	1	-	-	1	1	1	1	{ 1 }	{ 1 }	6	6
1	1	-	-	1	1	1	1	{ 1 }	{ 1 }	9	9
1	1	-	-	1	1	1	1	{ 1 }	{ 1 }	9	8
1	-	-	-	1	1	1	1	{ 1 }	{ 1 }	8	8
1	1	-	-	1	1	1	1	{ 1 }	{ 1 }	9	9
1	1	-	-	1	1	1	1	{ 1 }	{ 1 }	8	7
1	1	-	-	1	1	1	1	{ 1 }	{ 1 }	6	6
2	2	-	-	1	-	1	1	{ 1 }	{ 1 }	19	19
3	3	-	-	1	1	1	1	{ 1 }	{ 1 }	17	15

表1-2、南投縣各衛生
中華民國

鄉鎮市區別	護士 (含公共衛生護士)		助產士		衛生稽查員		醫事放射師(士)		物理治療師		辦事員 (課員)
	編制員額	實際員額	編制員額	實際員額	編制員額	實際員額	編制員額	實際員額	編制員額	實際員額	編制員額
總計	5	5	-	-	-	-	9	9	1	1	13
南投市衛生所	-	-	-	-	-	-	-	-	-	-	1
埔里鎮衛生所	1	1	-	-	-	-	1	1	-	-	1
竹山鎮衛生所	-	-	-	-	-	-	-	-	-	-	1
草屯鎮衛生所	-	-	-	-	-	-	-	-	-	-	1
集集鎮衛生所	-	-	-	-	-	-	1	1	-	-	1
名間鄉衛生所	-	-	-	-	-	-	-	-	-	-	1
中寮鄉衛生所	-	-	-	-	-	-	1	1	-	-	1
鹿谷鄉衛生所	-	-	-	-	-	-	1	1	-	-	1
水里鄉衛生所	-	-	-	-	-	-	1	1	-	-	1
魚池鄉衛生所	-	-	-	-	-	-	1	1	-	-	1
國姓鄉衛生所	1	1	-	-	-	-	1	1	-	-	1
信義鄉衛生所	1	1	-	-	-	-	1	1	1	1	1
仁愛鄉衛生所	2	2	-	-	-	-	1	1	-	-	1

所人員現況(續完)

112年底

單位：所、人

、書記)	保健員		營養師(技術員)		社會服務員、技士、技佐		工友		其他(雇員、替代役、委外、約聘僱人員、臨時人員)		
	實際員額	編制員額	實際員額	編制員額	實際員額	編制員額	實際員額	編制員額	編制員額	非編制員額	實際員額
13	-	-	-	-	-	-	6	6	-	35	35
1	-	-	-	-	-	-	1	1	-	3	3
1	-	-	-	-	-	-	-	-	-	1	1
1	-	-	-	-	-	-	-	-	-	3	3
1	-	-	-	-	-	-	1	1	-	3	3
1	-	-	-	-	-	-	-	-	-	1	1
1	-	-	-	-	-	-	-	-	-	4	4
1	-	-	-	-	-	-	1	1	-	1	1
1	-	-	-	-	-	-	1	1	-	-	-
1	-	-	-	-	-	-	-	-	-	3	3
1	-	-	-	-	-	-	-	-	-	3	3
1	-	-	-	-	-	-	-	-	-	2	2
1	-	-	-	-	-	-	-	-	-	5	5
1	-	-	-	-	-	-	2	2	-	6	6

表2、南投縣政府
中華民國

年度別 及 機關別	政府 總決算數	醫療								
		合計	一般行政	疾病管制 /慢防	醫政管理	食品藥物	衛生保健 及健康促 進/公共衛 生	衛生企劃	衛生檢驗	衛生稽查
103年度	21,691,581	367,184	281,438	14,583	29,359	5,833	31,454	1,453	3,064	-
104年度	20,615,935	374,827	286,989	12,838	14,947	6,885	33,131	16,819	3,218	-
105年度	21,646,624	364,742	276,287	15,931	16,425	6,794	29,294	16,669	3,342	-
106年度	20,818,974	375,824	271,956	20,804	19,131	5,957	30,384	24,931	2,661	-
107年度	24,861,178	437,158	280,450	20,682	20,026	9,385	29,838	71,788	4,989	-
108年度	24,769,719	636,064	286,423	22,320	22,623	8,870	32,737	173,634	4,727	584
109年度	25,769,962	827,545	290,793	30,860	25,854	10,664	40,393	337,188	5,418	478
110年度	27,555,702	684,760	290,118	24,266	29,139	9,094	39,096	209,534	5,332	477

別 機構別	項目	醫療保健相關					
		總計 (1)+(2)+ (3)+(4)	本府經費 (1)+(3)	中央或上級政府補 助款 (2)+(4)	合計 (1)+(2)	經費來源	
						本府 經費 (1)	中央或上 級政府補 助款 (2)
111年度		767,523	346,418	421,105	741,978	320,873	421,105
112年度		847,487	446,358	401,129	820,405	419,276	401,129
衛生局		607,097	205,968	401,129	580,015	178,886	401,129
衛生所		234,115	234,115	-	234,115	234,115	-
慢性病 防治所		6,275	6,275	-	6,275	5,275	-

資料來源：本局會計室
附註：98年度起藥政、食品合併編列預算。

醫療保健經費支出

112年度

單位：新臺幣千元

保健經費支出										中央或上級政府補助款	作業基金
心理衛生	長期照顧	醫療保健福利支出	統籌科目	建築及設備				其他			
				小計	土地購買及改良	建築	設備				
-	-	-	51,131	7,093	-	3,489	3,604	-	-	102,021	
-	-	-	52,973	9,247	-	571	8,676	-	-	100,652	
-	-	-	56,607	7,365	-	171	7,194	-	-	102,123	
-	-	-	56,925	6,665	-	220	6,445	-	-	107,165	
-	-	-	56,083	20,272	-	3,678	16,594	-	-	109,425	
-	-	-	58,191	25,955	-	8,359	17,596	-	-	118,213	
-	-	-	52,781	33,116	-	7,252	25,864	-	-	131,683	
-	-	-	50,607	27,097	-	3,526	23,571	-	536,824	171,059	

公務支出					醫療保健相關作業基金			
經常門					資本門			
用途別 (含中央或上級政府補助款)					合計 (3)+(4)	本府經費 (3)	中央或上級政府補助款 (4)	
一般行政	公共衛生	長期照顧	統籌科目	其他				
298,013	390,948	-	53,017	-	25,545	25,545	-	229,487
306,082	465,119	-	49,204	-	27,082	27,082	-	175,921
80,181	451,154	-	48,680	-	27,082	27,082	-	2,578
221,226	12,889	-	-	-	-	-	-	173,184
4,675	1,076	-	524	-	-	-	-	159

表3-1、歷年南投縣現
中華民國

年 別	全年齡			0~4歲			合 計
	合 計	男	女	合 計	男	女	
民國103年	514,315	263,899	250,416	17,574	9,122	8,452	19,847
民國104年	509,490	261,379	248,111	17,400	9,016	8,384	18,553
民國105年	505,163	258,990	246,173	17,032	8,855	8,177	17,855
民國106年	501,051	256,732	244,319	15,974	8,295	7,679	17,799
民國107年	497,031	254,549	242,482	15,621	8,149	7,472	17,453
民國108年	494,112	252,705	241,407	15,735	8,150	7,585	17,612
民國109年	490,832	250,825	240,007	15,596	8,147	7,449	18,189
民國110年	484,897	247,686	237,211	14,784	7,769	7,015	18,195
民國111年	479,595	244,587	235,008	13,989	7,378	6,611	17,344
民國112年	477,094	242,993	234,101	13,340	7,000	6,340	17,559

資料來源：本府民政處

住人口數按性別及年齡分

112年

單位：人

5~9歲		10~14歲			15~19歲		
男	女	合計	男	女	合計	男	女
10,273	9,574	27,129	14,117	13,012	33,993	17,527	16,466
9,659	8,894	25,012	12,994	12,018	33,156	17,130	16,026
9,248	8,607	23,407	12,152	11,255	31,703	16,509	15,194
9,251	8,548	21,960	11,401	10,559	29,918	15,614	14,304
9,098	8,355	20,799	10,762	10,037	28,613	14,950	13,663
9,191	8,421	19,766	10,252	9,514	27,094	14,097	12,997
9,448	8,741	18,590	9,668	8,922	24,934	12,960	11,974
9,474	8,721	18,001	9,320	8,681	23,185	12,014	11,171
9,026	8,318	18,000	9,350	8,650	21,726	11,243	10,483
9,132	8,427	17,872	9,307	8,565	20,795	10,752	10,043

表3-1、歷年南投縣現住人
中華民國

年 別	20~24歲			25~29歲			合 計
	合 計	男	女	合 計	男	女	
民國103年	37,474	19,543	17,931	35,723	18,800	16,923	39,906
民國104年	37,043	19,304	17,739	35,142	18,649	16,493	38,110
民國105年	36,848	19,033	17,815	35,211	18,786	16,425	35,724
民國106年	36,526	18,803	17,723	35,262	18,823	16,439	33,839
民國107年	34,959	17,991	16,968	34,804	18,635	16,169	32,895
民國108年	33,440	17,273	16,167	35,225	18,724	16,501	31,842
民國109年	32,605	16,891	15,714	34,978	18,487	16,491	31,563
民國110年	31,014	16,223	14,791	34,658	18,169	16,489	31,557
民國111年	29,323	15,371	13,952	34,373	17,969	16,404	31,682
民國112年	28,112	14,743	13,369	33,094	17,287	15,807	31,769

口數按性別及年齡分(續1)
112年

單位:人

30~34歲		35~39歲			40~44歲		
男	女	合計	男	女	合計	男	女
20,901	19,005	37,365	19,440	17,925	35,252	18,131	17,121
20,116	17,994	38,005	19,809	18,196	34,133	17,515	16,618
19,013	16,711	37,696	19,604	18,092	34,426	17,634	16,792
18,141	15,698	37,723	19,749	17,974	34,488	17,607	16,881
17,686	15,209	37,503	19,711	17,792	34,890	17,918	16,972
17,266	14,576	36,312	19,107	17,205	36,075	18,637	17,438
17,197	14,366	35,119	18,539	16,580	36,679	18,911	17,768
17,250	14,307	32,990	17,561	15,429	36,277	18,670	17,607
17,245	14,437	31,395	16,817	14,578	36,341	18,782	17,559
17,232	14,537	30,710	16,461	14,249	36,344	18,878	17,466

表3-1、歷年南投縣現住人
中華民國

年 別	45~49歲			50~54歲			合 計
	合 計	男	女	合 計	男	女	
民國103年	39,787	21,037	18,750	42,710	22,312	20,398	39,051
民國104年	39,171	20,578	18,593	52,228	31,982	20,246	39,682
民國105年	38,037	19,893	18,144	41,903	21,896	20,007	40,247
民國106年	37,436	19,484	17,952	40,653	21,223	19,430	41,208
民國107年	35,930	18,448	17,482	39,848	20,824	19,024	41,969
民國108年	34,519	17,524	16,995	39,204	20,430	18,774	41,593
民國109年	33,511	17,057	16,454	38,446	19,880	18,566	41,126
民國110年	33,677	17,095	16,582	37,073	19,102	17,971	40,762
民國111年	33,611	16,991	16,620	36,507	18,749	17,758	39,438
民國112年	34,197	17,360	16,837	35,182	17,810	17,372	38,629

口數按性別及年齡分(續2)

112年

單位:人

55~59歲		60~64歲			65~69歲		
男	女	合計	男	女	合計	男	女
20,252	18,799	32,863	17,007	15,856	20,612	10,182	10,430
20,624	19,058	34,346	17,722	16,624	22,580	11,253	11,327
20,904	19,343	34,939	18,020	16,919	25,222	12,625	12,597
21,336	19,872	35,485	18,280	17,205	27,414	13,800	13,614
21,691	20,278	36,382	18,683	17,699	28,884	14,559	14,325
21,422	20,171	37,442	19,162	18,280	30,266	15,328	14,938
21,128	19,998	37,953	19,483	18,470	31,650	15,966	15,684
21,012	19,750	38,434	19,688	18,746	32,175	16,244	15,931
20,304	19,134	39,302	20,020	19,282	32,713	16,484	16,229
19,922	18,707	40,094	20,408	19,686	33,484	16,798	16,686

表3-1、歷年南投縣現住
中華民國

年 別	70~74歲			75~79歲			合 計
	合 計	男	女	合 計	男	女	
民國103年	18,549	8,885	9,664	16,243	7,514	8,729	11,536
民國104年	17,543	8,391	9,152	16,460	7,563	8,897	11,678
民國105年	16,688	7,968	8,720	16,742	7,684	9,058	11,697
民國106年	16,500	7,869	8,631	16,720	7,707	9,013	11,952
民國107年	17,248	8,276	8,972	16,466	7,528	8,938	12,107
民國108年	18,492	8,901	9,591	15,909	7,287	8,622	12,502
民國109年	20,396	9,931	10,465	15,054	6,911	8,143	12,877
民國110年	22,780	11,097	11,683	14,326	6,591	7,735	13,122
民國111年	24,752	12,068	12,684	14,031	6,416	7,615	13,067
民國112年	26,178	12,798	13,380	14,770	6,790	7,980	12,830

人口數按性別及年齡分(續完)

112年

單位:人

80~84歲		85~89歲			90歲以上		
男	女	合 計	男	女	合 計	男	女
5,174	6,362	6,315	2,758	3,557	2,386	924	1,462
5,187	6,491	6,635	2,851	3,784	2,613	1,036	1,577
5,095	6,602	6,906	2,958	3,948	2,880	1,113	1,767
5,160	6,792	7,093	2,957	4,136	3,101	1,232	1,869
2,979	6,792	7,273	2,979	4,294	3,387	1,346	2,041
3,075	7,026	7,446	3,075	4,371	3,638	1,403	2,235
3,107	7,260	7,606	3,107	4,499	3,960	1,497	2,463
3,072	7,410	7,678	3,072	4,606	4,209	1,623	2,586
3,068	7,369	7,794	3,068	4,726	4,207	1,608	2,599
3,145	7,286	7,827	3,145	4,682	4,308	1,626	2,682

表3-2、南投縣現住人
中華民國

鄉 鎮 市 別	全年齡			0~未滿4歲		
	合計	男	女	合計	男	女
合 計	477,094	242,993	234,101	13,340	7,000	6,340
南 投 市	97,450	48,497	48,953	2,698	1,397	1,301
埔 里 鎮	77,035	38,093	38,942	1,888	991	897
草 屯 鎮	97,120	48,643	48,477	3,248	1,719	1,529
竹 山 鎮	51,450	26,190	25,260	1,241	630	611
集 集 鎮	9,924	5,199	4,725	249	138	111
名 間 鄉	35,801	18,871	16,930	857	439	418
鹿 谷 鄉	16,182	8,626	7,556	308	168	140
中 寮 鄉	13,528	7,406	6,122	258	139	119
魚 池 鄉	14,687	7,719	6,968	374	213	161
國 姓 鄉	16,884	9,121	7,763	288	154	134
水 里 鄉	16,085	8,435	7,650	361	202	159
信 義 鄉	15,410	8,213	7,197	705	363	342
仁 愛 鄉	15,538	7,980	7,558	865	447	418

資料來源：本府民政處

口數按性別及年齡分

國112年

單位：人

5~9歲			10~14歲			15~19歲		
合計	男	女	合計	男	女	合計	男	女
17,559	9,132	8,427	17,872	9,307	8,565	20,795	10,752	10,043
4,090	2,100	1,990	4,658	2,474	2,184	4,449	2,373	2,076
2,977	1,539	1,438	3,065	1,536	1,529	3,404	1,719	1,685
3,867	2,006	1,861	3,700	1,949	1,751	4,392	2,241	2,151
1,698	867	831	1,880	950	930	2,245	1,146	1,099
275	146	129	230	121	109	350	187	163
1,023	548	475	1,018	560	458	1,553	813	740
414	226	188	343	161	182	504	266	238
292	161	131	340	178	162	466	247	219
410	231	179	375	193	182	560	297	263
412	199	213	417	221	196	581	299	282
461	234	227	442	215	227	609	307	302
759	407	352	688	361	327	786	408	378
881	468	413	716	388	328	896	449	447

表3-2、南投縣現住人口
中華民國

年 別	20~24歲			25~29歲		
	合計	男	女	合計	男	女
合 計	28,112	14,743	13,369	33,094	17,287	15,807
南 投 市	5,612	2,924	2,688	6,774	3,482	3,292
埔 里 鎮	4,630	2,465	2,165	5,404	2,791	2,613
草 屯 鎮	5,690	2,967	2,723	6,929	3,593	3,336
竹 山 鎮	3,077	1,580	1,497	3,356	1,801	1,555
集 集 鎮	557	296	261	710	363	347
名 間 鄉	2,238	1,187	1,051	2,536	1,336	1,200
鹿 谷 鄉	750	383	367	984	511	473
中 寮 鄉	788	423	365	832	455	377
魚 池 鄉	862	454	408	964	503	461
國 姓 鄉	959	525	434	1,116	618	498
水 里 鄉	910	465	445	970	534	436
信 義 鄉	988	520	468	1,298	691	607
仁 愛 鄉	1,051	554	497	1,221	609	612

數按性別及年齡分(續1)

112年

單位:人

30~34歲			35~39歲			40~44歲		
合計	男	女	合計	男	女	合計	男	女
31,769	17,232	14,537	30,710	16,461	14,249	36,344	18,878	17,466
6,755	3,672	3,083	6,710	3,573	3,137	7,711	3,899	3,812
4,921	2,666	2,255	4,738	2,431	2,307	5,861	2,931	2,930
6,944	3,668	3,276	6,638	3,518	3,120	7,748	3,983	3,765
3,155	1,737	1,418	3,183	1,708	1,475	4,102	2,103	1,999
656	345	311	595	308	287	657	359	298
2,342	1,309	1,033	2,187	1,209	978	2,640	1,431	1,209
1,028	545	483	995	581	414	1,116	620	496
744	420	324	719	398	321	925	506	419
909	499	410	857	444	413	1,024	550	474
1,032	610	422	954	557	397	1,067	585	482
950	520	430	1,001	556	445	1,155	638	517
1,251	675	576	1,154	661	493	1,147	606	541
1,082	566	516	979	517	462	1,191	667	524

表3-2、南投縣現住人口數
中華民國

年 別	45~49歲			50~54歲			合計
	合計	男	女	合計	男	女	
合 計	34,197	17,360	16,837	35,182	17,810	17,372	38,629
南 投 市	6,966	3,481	3,485	6,779	3,278	3,501	7,484
埔 里 鎮	5,599	2,737	2,862	5,871	2,777	3,094	6,219
草 屯 鎮	7,180	3,493	3,687	7,047	3,419	3,628	7,516
竹 山 鎮	3,792	1,986	1,806	3,861	1,985	1,876	4,081
集 集 鎮	672	335	337	804	432	372	876
名 間 鄉	2,576	1,382	1,194	2,795	1,493	1,302	3,033
鹿 谷 鄉	1,056	606	450	1,163	616	547	1,401
中 寮 鄉	888	455	433	1,100	613	487	1,353
魚 池 鄉	1,090	574	516	1,142	608	534	1,279
國 姓 鄉	1,239	637	602	1,401	817	584	1,658
水 里 鄉	1,038	569	469	1,175	684	491	1,367
信 義 鄉	992	523	469	1,042	571	471	1,131
仁 愛 鄉	1,109	582	527	1,002	517	485	1,231

按性別及年齡分(續2)

國112年

單位:人

55~59歲		60~64歲			65~69歲		
男	女	合計	男	女	合計	男	女
19,922	18,707	40,094	20,408	19,686	33,484	16,798	16,686
3,557	3,927	7,847	3,750	4,097	6,528	3,122	3,406
3,052	3,167	6,452	3,129	3,323	5,523	2,638	2,885
3,680	3,836	7,731	3,729	4,002	6,424	3,157	3,267
2,129	1,952	4,232	2,214	2,018	3,686	1,823	1,863
519	357	925	508	417	648	358	290
1,626	1,407	3,107	1,734	1,373	2,488	1,318	1,170
785	616	1,716	933	783	1,421	778	643
826	527	1,359	810	549	1,010	581	429
705	574	1,281	698	583	1,156	631	525
1,005	653	1,636	914	722	1,364	723	641
745	622	1,453	770	683	1,394	704	690
646	485	1,200	659	541	906	495	411
647	584	1,155	560	595	936	470	466

表3-2、南投縣現住人口
中華民國

年 別	70~74歲			75~79歲		
	合計	男	女	合計	男	女
合 計	26,178	12,798	13,380	14,770	6,790	7,980
南 投 市	5,123	2,387	2,736	2,764	1,238	1,526
埔 里 鎮	4,410	2,043	2,367	2,426	1,121	1,305
草 屯 鎮	5,101	2,502	2,599	2,678	1,250	1,428
竹 山 鎮	3,098	1,496	1,602	1,792	824	968
集 集 鎮	560	297	263	378	161	217
名 間 鄉	1,962	945	1,017	1,209	567	642
鹿 谷 鄉	1,054	563	491	633	307	326
中 寮 鄉	813	461	352	537	264	273
魚 池 鄉	880	457	423	532	250	282
國 姓 鄉	976	520	456	624	270	354
水 里 鄉	1,049	548	501	622	287	335
信 義 鄉	566	297	269	288	127	161
仁 愛 鄉	586	282	304	287	124	163

數按性別及年齡分(續完)

112年

單位:人

80~84歲			85~89歲			90歲以上		
合計	男	女	合計	男	女	合計	男	女
12,830	3,145	7,286	7,827	3,145	4,682	4,308	1,626	2,682
2,304	531	1,368	1,374	531	843	824	323	501
1,930	453	1,088	1,140	453	687	577	232	345
2,214	585	1,283	1,378	585	793	695	253	442
1,576	338	880	900	338	562	495	177	318
380	95	214	267	95	172	135	65	70
1,151	310	617	711	310	401	375	130	245
602	182	307	430	182	248	264	100	164
544	151	305	335	151	184	225	79	146
486	120	269	317	120	197	189	75	114
591	139	331	363	139	224	206	68	138
606	125	349	326	125	201	196	75	121
254	73	151	171	73	98	84	27	57
192	43	124	115	43	72	43	22	21

表3-3、南投縣各鄉鎮

中華民國

年別 項目 鄉鎮市別	(面 平方公里 積)	民國105年		民國106年		民國107年		民國
		人口 數	人口 密度	人口 數	人口 密度	人口 數	人口 密度	人口 數
合計	4106.4360	505,163	123	501,051	122	497,031	121	494,112
南投市	71.6021	100,960	1,410	100,180	1,399	99,519	1,390	99,199
埔里鎮	162.2227	81,574	503	81,033	500	80,340	495	79,789
草屯鎮	104.0327	98,431	946	97,875	941	97,119	934	97,608
竹山鎮	247.3339	55,493	224	55,060	223	54,540	221	53,932
集集鎮	49.7268	11,035	222	10,904	219	10,804	217	10,615
名間鄉	83.0955	39,220	472	38,796	467	38,265	460	37,951
鹿谷鄉	141.8981	18,010	127	17,808	125	17,687	125	17,509
中寮鄉	146.6541	15,083	103	14,842	101	14,680	100	14,495
魚池鄉	121.3735	16,154	133	15,946	131	15,753	130	15,611
國姓鄉	175.7042	19,098	109	18,803	107	18,629	106	18,245
水里鄉	106.8424	18,015	169	17,803	167	17,496	164	17,247
信義鄉	1,422.4188	16,381	12	16,253	11	16,230	11	16,006
仁愛鄉	1,273.5312	15,709	12	15,748	12	15,969	13	15,905

資料來源：本府民政處

市歷年人口密度比較表

112年

人口密度
(人/平方公里)

108年	民國109年		民國110年		民國111年		民國112年	
人口密度	人口數	人口密度	人口數	人口密度	人口數	人口密度	人口數	人口密度
120	490,832	120	484,897	118	479,595	117	477,094	116
1,385	99,081	1,384	98,244	1,372	97,361	1,360	97,450	1,361
492	79,191	488	78,107	481	77,244	476	77,035	475
938	97,489	937	96,923	932	96,646	929	97,120	934
218	53,464	216	52,629	213	51,863	210	51,450	208
213	10,461	210	10,227	206	10,068	202	9,924	200
457	37,507	451	36,925	444	36,234	436	35,801	431
123	17,231	121	16,850	119	16,477	116	16,182	114
99	14,301	98	14,013	96	13,841	94	13,528	92
129	15,466	127	15,162	125	14,892	123	14,687	121
104	17,965	102	17,557	100	17,256	98	16,884	96
161	16,980	159	16,665	156	16,387	153	16,085	151
11	15,878	11	15,785	11	15,594	11	15,410	11
12	15,818	12	15,810	12	15,732	12	15,538	12

表3-4、南投縣歷年人口粗出生率、粗死亡率與自然增加率之比較表

中華民國103年至112年

單位：人、千分比

年 別	年中人口數	出 生 統 計		死 亡 統 計		自然增加統計	
		出生人數	粗出生率	死亡人數	粗死亡率	增加人數	增加率
103	515,769	3,559	6.90	4,746	9.20	-1,187	-2.30
104	511,903	3,576	6.99	4,785	9.35	-1,209	-2.36
105	507,327	3,630	7.16	4,951	9.76	-1,321	-2.60
106	503,107	3,336	6.63	4,890	9.72	-1,554	-3.09
107	499,041	3,232	6.48	4,838	9.69	-1,606	-3.22
108	495,572	3,174	6.40	4,918	9.92	-1,744	-3.52
109	492,472	3,142	6.38	4,737	9.62	-1,595	-3.24
110	487,865	2,839	5.82	5,107	10.47	-2,268	-4.65
111	487,865	2,431	5.04	5,837	12.10	-3,406	-7.06
112	478,345	2,417	5.05	5,535	11.57	-3,118	-6.52

本頁空白

表3-5、南投縣歷年十大死因

民國 103 年

單位：人

順位	合計							
	ICD-10 國際死 因分類號碼	死亡原因	死亡人數			每十萬人口		死亡人數
			計	男	女	死亡率	標準化 死亡率	結構比%
	總計	所有死亡原因	4,725	2,812	1,913	916.1	506.1	100.0
1	C00-C97	惡性腫瘤	1,194	783	411	231.5	132.8	25.3
2	I01-I02.0, I05-I09, I20- I25, I27, I30-I52	心臟疾病（高 血壓性疾病除 外）	540	292	248	104.7	53.9	11.4
3	I60-I69	腦血管疾病	336	201	135	65.1	34.3	7.1
4	J12-J18	肺炎	326	204	122	63.2	29.5	6.9
5	E10-E14	糖尿病	268	114	154	52.0	26.5	5.7
6	J40-J47	慢性下呼吸道 疾病	263	189	74	51.0	22.4	5.6
7	V01-X59, Y85- Y86	事故傷害	237	165	72	46.0	34.1	5.0
8	I10-I15	高血壓性疾病	194	89	105	37.6	17.8	4.1
9	K70, K73-K74	慢性肝病及肝 硬化	178	132	46	34.5	24.8	3.8
10	N00-N07, N17- N19, N25-N27	腎炎、腎病症候 群及腎病變	163	75	88	31.6	15.6	3.4
		其他	1,026	568	458	198.9	114.3	21.7

資料來源：衛生福利部統計處

附註：年中人口數計515,769人，男性264,687人，女性251,082人。

表3-5、南投縣歷年十大死因(續1)

民國 104 年

單位:人

順位	合 計							
	ICD-10 國際死 因 分 類 號 碼	死 亡 原 因	死 亡 人 數			每 十 萬 人 口		死 亡 人 數 結 構 比 %
			計	男	女	死 亡 率	標 準 化 死 亡 率	
	總 計	所有死亡原因	4,746	2,860	1,886	927.1	495.9	100.0
1	C00-C97	惡性腫瘤	1,173	745	428	229.1	129.4	24.7
2	I01-I02.0, I05-I09, I20- I25, I27, I30-I52	心臟疾病 (高血壓性疾病除外)	557	291	266	108.8	52.3	11.7
3	I60-I69	腦血管疾病	324	189	135	63.3	31.0	6.8
4	J12-J18	肺炎	297	174	123	58.0	25.9	6.3
5	J40-J47	慢性下呼吸道疾病	294	223	71	57.4	24.1	6.2
6	E10-E14	糖尿病	254	134	120	49.6	24.9	5.4
7	I10-I15	高血壓性疾病	232	111	121	45.3	20.9	4.9
8	V01-X59, Y85- Y86	事故傷害	227	170	57	44.3	33.1	4.8
9	K70, K73-K74	慢性肝病及肝硬化	173	132	41	33.8	22.5	3.6
10	N00-N07, N17- N19, N25-N27	腎炎、腎病症候群及腎病變	142	58	84	27.7	13.7	3.0
		其他	1,073	614	440	209.6	118.0	22.6

資料來源：衛生福利部統計處

附註：104年年中人口數計511,903人，男性262,639人，女性249,264人。

表3-5、南投縣歷年十大死因(續2)

民國 105 年

單位:人

順位	合計							
	ICD-10 國際死 因分類號碼	死亡原因	死亡人數			每十萬人口		死亡人數
			計	男	女	死亡率	標準化 死亡率	結構比%
	總計	所有死亡原因	4,981	2,990	1,991	981.8	503.3	100.0
1	C00-C97	惡性腫瘤	1,215	794	421	239.5	129.1	24.4
2	I01-I02.0, I05-I09, I20-I25, I27, I30-I52	心臟疾病(高血壓性疾病除外)	621	342	279	122.4	57.8	12.5
3	J12-J18	肺炎	370	226	144	72.9	30.8	7.4
4	I60-I69	腦血管疾病	363	205	158	71.6	34.7	7.3
5	E10-E14	糖尿病	291	139	152	57.4	28.1	5.8
6	J40-J47	慢性下呼吸道 疾病	265	203	62	52.2	21.5	5.3
7	I10-I15	高血壓性疾病	239	124	115	47.1	21.0	4.8
8	V01-X59, Y85-Y86	事故傷害	218	151	67	43.0	31.3	4.4
9	N00-N07, N17-N19, N25-N27	腎炎、腎病症候 群及腎病變	168	71	97	33.1	14.8	3.4
10	K70, K73-K74	慢性肝病及肝 硬化	153	120	33	30.2	20.7	3.1
		其他	1,078	587	461	212.5	113.4	21.6

資料來源：衛生福利部統計處

附註：105年年中人口數計 507,327人, 男性 260,185人, 女性 247,142人。

表3-5、南投縣歷年十大死因(續3)

民國 106 年

單位：人、每十萬人口、%

順位	合計							
	ICD-10 國際死 因分類號碼	死亡原因	死亡人數			每十萬人口		死亡人數結 構比 %
			計	男	女	死亡率	標準化 死亡率	
	總計	所有死亡原因	4,904	2,845	2,509	974.7	484.0	100.0
1	C00-C97	惡性腫瘤	1,200	751	449	238.5	125.2	24.5
2	I01-I02.0, I05-I09, I20-I25, I27, I30-I52	心臟疾病(高血壓性疾病除外)	553	296	257	109.9	48.0	11.3
3	J12-J18	肺炎	372	222	150	73.9	31.3	7.6
4	E10-E14	糖尿病	319	152	167	63.4	30.2	6.5
5	I60-I69	腦血管疾病	293	152	141	58.2	26.6	6.0
6	J40-J47	慢性下呼吸道疾病	264	195	69	52.5	20.5	5.4
7	I10-I15	高血壓性疾病	238	119	119	47.3	19.8	4.9
8	V01-X59, Y85-Y86	事故傷害	215	150	65	42.7	29.7	4.4
9	K70, K73-K74	慢性肝病及肝硬化	178	142	36	35.4	23.3	3.6
10	N00-N07, N17-N19, N25-N27	腎炎、腎病症候群及腎病變	154	65	89	30.6	13.2	3.1
		其他	1,118	583	498	222.2	116.3	22.8

資料來源：衛生福利部統計處

附註：106年年中人口數計 507,107人，男性 257,861人，女性 245,246人。

表3-5、南投縣歷年十大死因(續4)

民國 107 年

單位：人、每十萬人口、%

順位	合 計							
	ICD-10 國際死因 分類號碼	死亡原因	死亡人數			每十萬人口		死亡人數結 構 比 %
			計	男	女	死亡率	標準化 死亡率	
	A00-Y98	所有死亡原因	4,836	2,825	2,011	969.1	466.3	100.0
1	C00-C97	惡性腫瘤	1,234	777	457	247.3	125.5	25.5
2	I01-I02.0, I05-I09, I20-I25, I27, I30- I52	心臟疾病(高 血壓性疾病除 外)	572	302	270	114.6	50.0	11.8
3	J12-J18	肺炎	394	221	173	79.0	30.0	8.1
4	I60-I69	腦血管疾病	332	191	141	66.5	29.6	6.9
5	E10-E14	糖尿病	295	140	155	59.1	27.1	6.1
6	J40-J47	慢性下呼吸道 疾病	228	177	51	45.7	17.7	4.7
7	V01-X59, Y85- Y86	事故傷害	217	164	53	43.5	29.3	4.5
8	I10-I15	高血壓性疾病	202	104	98	40.5	16.3	4.2
9	N00-N07, N17-N19, N25-N27	腎炎、腎病症候群 及腎病變	158	79	79	31.7	14.4	3.3
10	K70, K73-K74	慢性肝病及肝 硬化	157	108	49	31.5	20.3	3.2
		其他	1,047	562	485	209.8	106.0	21.7

資料來源：衛生福利部統計處

附註：107年年中人口數計 499,041人, 男性 255,641人, 女性 243,401人。

表3-5、南投縣歷年十大死因(續5)

民國 108 年

單位：人、每十萬人口、%

順位	合 計							
	ICD-10 國際死因 分類號碼	死亡原因	死亡人數			每十萬人口		死亡人數結 構 比 %
			計	男	女	死亡率	標準化 死亡率	
	A00-Y98	所有死亡原因	4,876	2,864	2,012	983.9	468.4	100.0
1	C00-C97	惡性腫瘤	1,271	826	445	256.5	130.8	26.1
2	I01-I02.0, I05-I09, I20-I25, I27, I30- I52	心臟疾病(高 血壓性疾病除 外)	476	246	230	96.1	41.1	9.8
3	J12-J18	肺炎	442	246	196	89.2	34.6	9.1
4	I60-I69	腦血管疾病	365	192	173	73.7	32.7	7.5
5	E10-E14	糖尿病	270	132	138	54.5	24.3	5.5
6	J40-J47	慢性下呼吸道 疾病	259	194	65	52.3	19.9	5.3
7	V01-X59, Y85- Y86	事故傷害	232	171	61	46.8	29.7	4.8
8	I10-I15	高血壓性疾病	227	117	110	45.8	18.0	4.7
9	N00-N07, N17-N19, N25-N27	腎炎、腎病症候群 及腎病變	153	73	80	30.9	13.0	3.1
10	K70, K73-K74	慢性肝病及肝 硬化	151	116	35	30.5	20.1	3.1
		其他	1,030	551	465	207.8	104.2	21.1

資料來源：衛生福利部統計處

附註：108年中人口數計 495,572人, 男性 253,627人, 女性 241,945人。

表3-5、南投縣歷年十大死因(續6)

民國 109 年

單位:人、每十萬人口、%

順位	合 計							
	ICD-10 國際死 因 分 類 號 碼	死 亡 原 因	死 亡 人 數			每 十 萬 人 口		死 亡 人 數 結 構 比 %
			計	男	女	死 亡 率	標 準 化 死 亡 率	
	A00-Y98	所有死亡原因	4,730	2,754	1,976	960.5	439.3	100.0
1	C00-C97	惡性腫瘤	1,223	764	459	248.3	120.3	25.9
2	I01-I02.0, I05-I09, I20-I25, I27, I30-I52	心臟疾病(高血壓性疾病除外)	505	269	236	102.5	42.4	10.7
3	J12-J18	肺炎	412	248	164	83.7	30.3	8.7
4	I60-I69	腦血管疾病	330	181	149	67.0	28.1	7.0
5	E10-E14	糖尿病	269	161	137	54.6	23.4	5.7
6	I10-I15	高血壓性疾病	251	157	126	51.0	19.8	5.3
7	V01-X59, Y85-Y86	事故傷害	226	132	77	45.9	28.7	4.8
8	J40-J47	慢性下呼吸道疾病	224	125	69	45.5	16.2	4.7
9	N00-N07, N17-N19, N25-N27	腎炎、腎病症候群及腎病變	150	110	63	30.5	12.3	3.2
10	K70, K73-K74	慢性肝病及肝硬化	142	73	53	28.8	17.9	3.0
		其他	998	534	443	202.7	99.9	21.1

資料來源：衛生福利部統計處

附註：109年年中人口數計 492,472人, 男性 251,765人, 女性 240,707人。

表3-5、南投縣歷年十大死因(續7)

民國 110 年

單位:人、每十萬人口、%

順位	合計							
	ICD-10 國際死 因分類號碼	死亡原因	死亡人數			每十萬人口		死亡人 數結構 比 %
			計	男	女	死亡率	標準化 死亡率	
	A00-Y98	所有死亡原因	5,112	2,971	2,141	1,047.8	461.0	100.0
1	C00-C97	惡性腫瘤	1,225	775	450	251.1	120.0	24.0
2	I01-I02.0, I05-I09, I20-I25, I27, I30-I52	心臟疾病 (高血壓性疾病除外)	586	307	279	120.1	48.5	11.5
3	J12-J18	肺炎	477	275	202	97.8	33.2	9.3
4	I60-I69	腦血管疾病	348	187	161	71.3	28.5	6.8
5	E10-E14	糖尿病	307	144	163	62.9	26.7	6.0
6	I10-I15	高血壓性疾病	298	151	147	61.1	22.0	5.8
7	J40-J47	慢性下呼吸道疾病	220	168	52	45.1	16.1	4.3
8	V01-X59, Y85-Y86	事故傷害	202	139	63	41.4	26.9	4.0
9	K70, K73-K74	慢性肝病及肝硬化	183	129	54	37.5	23.2	3.6
10	N00-N07, N17-N19, N25-N27	腎炎、腎病症候群及腎病變	152	75	77	31.2	12.3	3.0
		其他	1,114	621	485	228.3	103.7	21.8

資料來源：衛生福利部統計處

附註：110年年中人口數計 487,865人, 男性 249,256人, 女性 238,609人。

表3-5、南投縣歷年十大死因(續8)

民國 111 年

單位：人、每十萬人口、%

順位	合 計							
	ICD-10 國際死 因 分 類 號 碼	死 亡 原 因	死 亡 人 數			每 十 萬 人 口		死 亡 人 數 結 構 比 %
			計	男	女	死亡率	標準化 死亡率	
	A00-Y98	所有死亡原因	5,887	3,462	2,425	1,220.7	519.0	100.0
1	C00-C97	惡性腫瘤	1,265	812	453	262.3	121.2	21.5
2	I01-I02.0, I05- I09, I20-I25, I27, I30-I52	心臟疾病(高 血壓性疾病除 外)	640	335	305	132.7	52.2	10.9
3	J12-J18	肺炎	593	347	246	123.0	41.6	10.1
4	U07.1	嚴重特殊傳染性 肺炎(COVID- 19)	504	297	207	104.5	38.4	8.6
5	E10-E14	糖尿病	339	172	167	70.3	28.8	5.8
6	I60-I69	腦血管疾病	321	177	144	66.6	26.7	5.5
7	I10-I15	高血壓性疾病	309	159	150	64.1	22.7	5.2
8	J40-J47	慢性下呼吸道 疾病	230	172	58	47.7	16.7	3.9
9	V01-X59, Y85-Y86	事故傷害	228	157	71	47.3	28.1	3.9
10	N00-N07, N17- N19, N25-N27	腎炎、腎病症 候群及腎病變	190	100	90	39.4	15.2	3.2
		其他	1,268	710	523	262.9	127.4	21.5

資料來源：衛生福利部統計處

附註：111年年中人口數計 482,246人, 男性 246,137人, 女性 236,110人。

表3-5、南投縣歷年十大死因(續完)

民國 112 年

單位:人、每十萬人口、%

順位	合計							
	ICD-10 國際死因 分類號碼	死亡原因	死亡人數			每十萬人口		死亡人數結構 比 %
			計	男	女	死亡率	標準化 死亡率	
	A00-Y98	所有死亡原因	5,564	3,180	2,384	1,163.2	483.7	100.0
1	C00-C97	惡性腫瘤	1,297	830	467	271.1	124.3	23.3
2	J12-J18	肺炎	583	332	251	121.9	41.0	10.5
3	I01-I02.0, I05-I09, I20-I25, I27, I30-I52	心臟疾病(高血壓性 疾病除外)	543	283	260	113.5	42.9	9.8
4	E10-E14	糖尿病	338	156	182	70.7	27.8	6.1
5	I10-I15	高血壓性 疾病	316	155	161	66.1	23.2	5.7
6	I60-I69	腦血管 疾病	303	165	138	63.3	24.4	5.4
7	U07.1	嚴重特殊傳染性 肺炎(COVID-19)	270	154	116	56.4	20.6	4.9
8	V01-X59, Y85-Y86	事故傷害	243	169	74	50.8	31.8	4.4
9	J40-J47	慢性下呼吸 道疾病	229	153	76	47.9	14.8	4.1
10	N00-N07, N17-N19, N25-N27	腎炎、腎病 症候群及腎病變	196	98	98	41.0	15.7	3.5
		其他	1,246	673	561	260.5	117.2	22.4

資料來源：衛生福利部統計處

附註：112年年中人口數計 478,345人, 男性 243,790人, 女性 234,555人。

表4-1、南投縣現
中華民國

項 目 鄉鎮市別	合 計			平 地
	計	男	女	計
總 計	29,496	14,713	14,783	1,803
南 投 市	996	446	550	246
埔 里 鎮	3,993	1,799	2,194	305
草 屯 鎮	628	243	385	221
竹 山 鎮	275	119	156	112
集 集 鎮	110	51	59	12
名 間 鄉	259	131	128	77
鹿 谷 鄉	58	21	37	21
中 寮 鄉	84	40	44	23
魚 池 鄉	513	261	252	349
國 姓 鄉	127	48	79	23
水 里 鄉	449	212	237	102
信 義 鄉	9,325	4,839	4,486	132
仁 愛 鄉	12,679	6,503	6,176	180

資料來源：本府民政處

住原住民人口數
112年度

原 住 民		山 地 原 住 民		
男	女	計	男	女
793	1,010	27,693	13,920	13,773
105	141	750	341	409
129	176	3,688	1,670	2,018
78	143	407	165	242
47	65	163	72	91
3	9	98	48	50
35	42	182	96	86
7	14	37	14	23
14	9	61	26	35
188	161	164	73	91
7	16	104	41	63
52	50	347	160	187
63	69	9,193	4,776	4,417
65	115	12,499	6,438	6,061

表4-2、南投縣現住
中華民國

年底別及 鄉鎮市別	總計			未 婚			有
	合計	男	女	合計	男	女	合計
民國 103年 底	514,315	263,899	250,416	214,159	117,494	96,665	229,306
民國 104年 底	509,490	261,379	248,111	210,612	115,663	94,949	226,926
民國 105年 底	505,163	258,990	246,173	207,542	114,026	93,516	224,483
民國 106年 底	501,051	256,732	244,319	204,584	112,409	92,175	222,468
民國 107年 底	497,031	254,549	242,482	201,770	110,907	90,863	220,298
民國 108年 底	494,112	252,705	241,407	199,825	109,737	90,088	218,156
民國 109年 底	490,832	250,825	240,007	197,569	108,597	88,972	216,090
民國 110年 底	484,897	247,686	237,211	194,068	106,831	87,237	213,075
民國 111年 底	479,595	244,587	235,008	190,808	105,158	85,650	210,202
民國 112年 底	477,094	242,993	234,101	189,597	104,397	85,200	208,181
南 投 市	97,450	48,497	48,953	40,707	22,172	18,535	42,662
埔 里 鎮	77,035	38,093	38,942	31,982	17,244	14,738	31,162
草 屯 鎮	97,120	48,643	48,477	39,930	21,658	18,272	43,170
竹 山 鎮	51,450	26,190	25,260	19,580	10,817	8,763	22,811
集 集 鎮	9,924	5,199	4,725	3,514	1,952	1,562	4,545
名 間 鄉	35,801	18,871	16,930	13,496	7,603	5,893	16,446
鹿 谷 鄉	16,182	8,626	7,556	5,167	2,854	2,313	8,178
中 寮 鄉	13,528	7,406	6,122	4,682	2,706	1,976	6,216
魚 池 鄉	14,687	7,719	6,968	5,460	3,071	2,389	6,445
國 姓 鄉	16,884	9,121	7,763	6,020	3,505	2,515	7,325
水 里 鄉	16,085	8,435	7,650	5,949	3,396	2,553	6,909
信 義 鄉	15,410	8,213	7,197	6,551	3,743	2,808	6,306
仁 愛 鄉	15,538	7,980	7,558	6,559	3,676	2,883	6,006

資料來源：本府民政處

人口婚姻狀況

112年底

單位：人

偶		離			婚		喪		偶	
男	女	合計	男	女	合計	男	女	合計	男	女
120,584	108,722	33,940	18,132	15,808	36,910	7,689	29,221			
119,518	107,408	34,750	18,527	16,223	37,202	7,671	29,531			
118,340	106,143	35,642	18,961	16,681	37,496	7,663	29,833			
117,342	105,126	36,395	19,368	17,027	37,604	7,613	29,991			
116,271	104,027	37,298	19,806	17,492	37,665	7,565	30,100			
115,103	103,053	38,183	20,248	17,935	37,948	7,617	30,331			
113,901	102,189	39,052	20,689	18,363	38,121	7,638	30,483			
112,280	100,795	39,659	21,003	18,656	38,095	7,572	30,523			
110,578	99,624	40,427	21,347	19,080	38,158	7,504	30,654			
109,463	98,718	41,206	21,700	19,506	38,110	7,433	30,677			
21,560	21,102	7,278	3,552	3,726	6,803	1,213	5,590			
15,963	15,199	7,930	3,815	4,115	5,961	1,071	4,890			
22,011	21,159	7,569	3,690	3,879	6,451	1,284	5,167			
12,098	10,713	4,646	2,447	2,199	4,413	828	3,585			
2,513	2,032	900	529	371	965	205	760			
8,967	7,479	2,765	1,654	1,111	3,094	647	2,447			
4,587	3,591	1,219	797	422	1,618	388	1,230			
3,627	2,589	1,199	733	466	1,431	340	1,091			
3,537	2,908	1,367	808	559	1,415	303	1,112			
4,168	3,157	1,736	1,084	652	1,803	364	1,439			
3,742	3,167	1,622	987	635	1,605	310	1,295			
3,490	2,816	1,223	708	515	1,330	272	1,058			
3,200	2,806	1,752	896	856	1,221	208	1,013			

表4-3、南投縣法定傳染病病例人數

單位：人

(1) 確定病例

年別 Year	總計 Grand Total	第一類法定傳染病 Notifiable Infectious Disease I				
		天花 Smallpox	鼠疫 Plague	嚴重急性呼吸 道症候群 SARS	狂犬病 Rabies	H5N1 流感 H5N1 Influenza
民國103年 2014	597	-	-	-	-	-
民國104年 2015	561	-	-	-	-	-
民國105年 2016	689	-	-	-	-	-

(1) 確定病例

年別 Year	總計 Grand Total	第一類法定傳染病 Notifiable Infectious Disease I			
		天花 Smallpox	鼠疫 Plague	嚴重急性呼吸 道症候群 SARS	狂犬病 Rabies
民國106年 2017	623	-	-	-	-
民國107年 2018	643	-	-	-	-
民國108年 2019	596	-	-	-	-
民國109年 2020	589	-	-	-	-
民國110年 2021	629	-	-	-	-
民國111年 2022	146,118	-	-	-	-
民國112年 2023	22,010	-	-	-	-

資料來源：衛生福利部

說明：1. 登革出血熱/登革休克症候群為重點監測項目，但已包含於登革熱病例數統計中，不納入總數計算。

2. 我國自1984年以後即無分離出野生株之小兒麻痺病毒，自1992年度實施「根除三麻一風」計畫以來，即以急性無力肢體麻痺做為小兒麻痺症之疫情監視指標，於報表中呈現，但不列入法定傳染病總數計算。

3. 後天免疫缺乏症候群為人類免疫缺乏病毒感染後之發病追蹤重點監測項目，不納入當年法定傳染病總數計算。

表4-3、南投縣法定傳染病病例人數

(1) Confirmed Cases									Unit: Persons
第二類法定傳染病									
Notifiable Infectious Disease II									
白喉	傷寒	登革熱	登革出血熱/ 登革休克症候 群	流行性腦脊髓 膜炎	副傷寒	小兒麻痺 症	急性無力肢 體麻痺	桿菌性痢疾	
Diphtheria	Typhoid Fever	Dengue Fever	Dengue Hemorrhagic Fever/ Dengue Shock Syndrome	Meningococcal Meningitis	Paratypho id Fever	Poliomyeli tis	Acute Flaccid Paralysis	Shigellosis	
-	-	4	-	-	-	-	1	-	
-	-	13	-	-	-	-	-	-	
-	1	6	-	-	-	-	-	-	

(1) Confirmed Cases								
第二類法定傳染病								
Notifiable Infectious Disease II								
白喉	傷寒	登革熱	流行性腦脊髓膜炎	副傷寒	小兒麻痺 症	急性無力肢 體麻痺	桿菌性痢疾	
Diphtheria	Typhoid Fever	Dengue Fever	Meningococcal Meningitis	Paratypho id Fever	Poliomyel itis	Acute Flaccid Paralysis	Shigellosis	
-	-	9	-	-	-	-	1	
-	-	9	-	-	-	1	7	
-	-	8	-	-	-	2	3	
-	-	-	-	-	-	-	1	
-	-	-	-	-	-	-	2	
-	-	2	-	-	-	-	1	
-	-	14	-	-	-	3	1	

Source : Ministry of Health and Welfare.

Note: 1. The cases of dengue hemorrhagic fever and dengue shock syndrome are included in the statistic of dengue fever, shown in the table, but not accumulated to the annual total of notifiable diseases.

2. No wild poliovirus was detected in Taiwan since 1984. Nationwide surveillance of acute flaccid paralysis (AFP) was used for detecting cases of poliomyelitis after implementing the "Eradication Program for Measles, Congenital Rubella Syndrome, Poliomyelitis and Neonatal Tetanus" in 1992. The statistics of AFP was shown in the table, but not accumulated to the annual total of notifiable diseases.

3. AIDS is an important surveillance indicator of onset of HIV infection, shown in the table, but not accumulated to the annual total of notifiable diseases.

表4-3、南投縣法定傳染病病例人數(續1)

單位：人

(1) 確定病例

年別 Year		第二類法定傳染病							
		阿米巴性痢疾 Amoebiasis	瘧疾 Malaria		麻疹 Measles	急性病毒性 A型肝炎 Acute Hepatitis A	腸道出血性大腸 桿菌感染症 Enterohaem- orrhagic E. coli Infections	漢他病毒症候群 Hantavirus Syndrome	霍亂 Cholera
民國103年	2014	3	-	1	5	-	-	-	-
民國104年	2015	-	-	-	-	-	-	-	-
民國105年	2016	6	-	-	-	9	-	-	-

(1) 確定病例

年別 Year		第二類法定傳染病								
		阿米巴性痢疾 Amoebiasis	瘧疾 Malaria		麻疹 Measles	急性病毒性 A型肝炎 Acute Hepatitis A	腸道出血性 大腸桿菌感 染症 Enterohaem- orrhagic E. coli Infections	漢他病毒症候群 Hantavirus Syndrome		霍亂 Cholera
			本土病例 Indigenou s Cases	境外移入 Foreign- origin Cases				漢他病毒 出血熱 Hemorrhagic Fever with Renal Syndrome	漢他病毒肺 症候群 Hantavirus Pulmonary Syndrome	
民國106年	2017	9	-	1	-	4	-	-	-	-
民國107年	2018	7	-	-	3	-	-	-	-	1
民國108年	2019	3	-	-	3	1	-	-	-	-
民國109年	2020	7	-	-	-	2	-	-	-	-
民國110年	2021	5	-	-	-	-	-	-	-	-
民國111年	2022	5	-	-	-	1	-	-	-	1
民國112年	2023	3	-	-	-	1	-	-	-	-

表4-3、南投縣法定傳染病病例人數(續1)

(1) Confirmed Cases

Unit: Persons

Notifiable Infectious Disease II						第三類法定傳染病 Notifiable Infectious Disease III	
德國麻疹	多重抗藥性結核病	屈公病	西尼羅熱	流行性斑疹傷寒	炭疽病	百日咳	日本腦炎
Rubella	MDR-TB	Chikungunya Fever	West Nile Fever	Epidemic Typhus Fever	Anthrax	Pertussis	Japanese Encephalitis
-	4	-	-	-	-	2	-
-	-	-	-	-	-	-	-
-	2	-	-	-	-	0	2

(1) Confirmed Cases

Notifiable Infectious Disease II							第三類法定傳染病 Notifiable Infectious Disease III	
德國麻疹	多重抗藥性結核病	屈公病	西尼羅熱	流行性斑疹傷寒	猴痘	茲卡病毒感染症	百日咳	日本腦炎
Rubella	MDR-TB	Chikungunya Fever	West Nile Fever	Epidemic Typhus Fever	Mpox virus	Zika virus infection	Pertussis	Japanese Encephalitis
-	1	-	-	-	-	-	-	1
-	5	-	-	-	-	-	-	4
-	2	1	-	-	-	-	-	-
-	3	-	-	-	-	-	-	3
-	1	-	-	-	-	-	-	1
-	1	-	-	-	-	-	-	1
-	3	-	-	-	3	-	0	1

表4-3、南投縣法定傳染病病例人數(續2)

單位：人

(1) 確定病例

年別 Year		第三類法定傳染病							退伍軍人病 Legionellosis
		結核病 Tuberculosis	先天性德國 麻疹症候群 Congenital Rubella Syndrome	急性病毒性肝炎(除A型外) Acute Hepatitis(Except Type A)					
				B 型 Type B	C 型 Type C	D 型 Type D	E 型 Type E	未定型 Unspecifie d	
民國103年	2014	349	-	1	2	-	-	-	2
民國104年	2015	303	-	2	3	-	-	-	7
民國105年	2016	327	-	1	2	-	-	-	-

(1) 確定病例

年別 Year		第三類法定傳染病							退伍軍人病 Legionellosis
		結核病 Tuberculosis	先天性德國 麻疹症候群 Congenital Rubella Syndrome	急性病毒性肝炎(除A型外) Acute Hepatitis(Except Type A)					
				B 型 Type B	C 型 Type C	D 型 Type D	E 型 Type E	未定型 Unspecifie d	
民國106年	2017	303	-	0	5	-	-	-	1
民國107年	2018	256	-	-	7	-	-	-	4
民國108年	2019	234	-	-	16	-	-	-	2
民國109年	2020	235	-	3	19	-	-	-	4
民國110年	2021	214	-	3	11	-	-	-	4
民國111年	2022	195	-	5	7	-	-	-	4
民國112年	2023	188	-	3	11	-	-	-	4

表4-3、南投縣法定傳染病病例人數(續2)

(1) Confirmed Cases

Unit: Persons

Notifiable Infectious Disease III								
侵襲性b型嗜血桿菌感染症 Invasive Haemophilus Influenzae Type b Infection	梅毒 Syphilis	先天性梅毒 Congenital syphilis	淋病 Gonorrhoea	新生兒破傷風 Neonatal Tetanus	腸病毒感染併發重症 Enterovirus Infection with Severe Complications	人類免疫缺乏病毒感染 HIV Infection	後天免疫缺乏症候群 AIDS	漢生病 Hansen's Disease
-	84	-	32	-	-	35	25	-
-	98	-	36	-	-	22	27	-
-	122	-	71	-	-	34	25	-

(1) Confirmed Cases

Notifiable Infectious Disease III								
侵襲性b型嗜血桿菌感染症 Invasive Haemophilus Influenzae Type b Infection	梅毒 Syphilis	先天性梅毒 Congenital syphilis	淋病 Gonorrhoea	新生兒破傷風 Neonatal Tetanus	腸病毒感染併發重症 Enterovirus Infection with Severe Complications	人類免疫缺乏病毒感染 HIV Infection	後天免疫缺乏症候群 AIDS	漢生病 Hansen's Disease
-	142	-	128	-	-	30	22	-
-	156	-	76	-	-	26	19	-
-	132	-	82	-	-	15	10	-
-	121	-	126	-	-	24	20	-
-	133	-	166	-	-	8	4	-
-	163	-	166	-	-	12	12	1
-	155	-	183	-	-	12	8	-

表4-3、南投縣法定傳染病病例人數(續3)

單位：人

(1) 確定病例

年別 Year	第四類法定傳染病						
	疱疹B病毒 感染症 Herpesvirus B Infection	鈎端螺 旋體病 Leptospirosis	類鼻疽 Melioidosis	肉毒桿 菌中毒 Botulism	侵襲性 肺炎鏈球 菌感染症 Invasive Pneumococca l Disease	Q熱 Q Fever	地方性 斑疹傷寒 Endemic Typhus Fever
民國103年 2014	-	1	1	-	8	1	-
民國104年 2015	-	-	-	-	9	2	-
民國105年 2016	-	4	1	-	15	2	-

(1) 確定病例

年別 Year	第四類法定傳染病						
	疱疹B病毒 感染症 Herpesvirus B Infection	鈎端螺 旋體病 Leptospirosis	類鼻疽 Melioidosis	肉毒桿 菌中毒 Botulism	侵襲性 肺炎鏈球 菌感染症 Invasive Pneumococca l Disease	Q熱 Q Fever	地方性 斑疹傷寒 Endemic Typhus Fever
民國106年 2017	-	-	-	-	13	-	-
民國107年 2018	-	3	-	-	11	-	-
民國108年 2019	-	2	2	-	12	-	1
民國109年 2020	-	1	1	-	2	-	-
民國110年 2021	-	-	-	-	6	-	-
民國111年 2022	-	1	-	-	3	-	-
民國112年 2023	-	2	1	-	9	-	1

表4-3、南投縣法定傳染病病例人數(續3)

(1) Confirmed Cases

Unit: Persons

Notifiable Infectious Disease IV

萊姆病	兔熱病	恙蟲病	貓抓病	弓形蟲感染症	流感併發重症	庫賈氏病	NDM-1腸道菌感染症	布氏桿菌病
Lyme Disease	Tularemia	Scrub Typhus	Cat-Scratch Disease	Toxoplasmosis	Severe Complicated Influenza Case	Creutzfeldt-Jakob Disease	NDM-1 Enterobacteriaceae	Brucellosis
-	-	20	1	-	41	-	-	-
-	-	23	-	-	21	-	-	-
-	-	20	1	-	63	-	-	-

(1) Confirmed Cases

Notifiable Infectious Disease IV

萊姆病	兔熱病	恙蟲病	水痘併發症	弓形蟲感染症	流感併發重症	庫賈氏病	布氏桿菌病	李斯特菌症	發熱伴血小板減少綜合症
Lyme Disease	Tularemia	Scrub Typhus	Chickenpox Complications	Toxoplasmosis	Severe Complicated Influenza Case	Creutzfeldt-Jakob Disease	Brucellosis	Listeriosis	Severe Fever with Thrombocytopenia Syndrome, SFTS
-	-	16	-	1	41	-	-	-	-
-	-	29	2	-	36	-	-	2	-
-	-	12	3	-	60	-	-	2	-
-	-	20	1	1	5	-	-	7	-
1	-	10	2	1	-	-	-	2	-
-	-	3	-	-	-	-	-	3	-
-	-	10	2	-	25	-	-	2	-

表4-3、南投縣法定傳染病病例人數(續完)

單位：人

(1) 確定病例

年別 Year		第五類法定傳染病(人) Notifiable Infectious Disease V (Persons)						
		裂谷熱 Rift Valley Fever	馬堡病毒出血熱 Marburg Hemorrhagic Fever	黃熱病 Yellow Fever	伊波拉病毒出血熱 Ebola Hemorrhagic Fever	拉薩熱 Lassa Fever	新型冠狀病毒感染症 Novel Coronavirus Infections	H7N9流感 H7N9 Influenza
民國103年	2014	-	-	-	-	-	-	-
民國104年	2015	-	-	-	-	-	-	-

(1) 確定病例 Confirmed Cases

年別 Year		第五類法定傳染病(人) Notifiable Infectious Disease V (Persons)							
		裂谷熱 Rift Valley Fever	馬堡病毒出血熱 Marburg Hemorrhagic Fever	黃熱病 Yellow Fever	伊波拉病毒出血熱 Ebola Hemorrhagic Fever	拉薩熱 Lassa Fever	中東呼吸症候群冠狀病毒感染症 Middle East Respiratory Syndrome Coronavirus Infection	新型A型流感 Novel - niaceae	嚴重特殊傳染性肺炎 Coronavirus disease 2019
民國105年	2016	-	-	-	-	-	-	-	-
民國106年	2017	-	-	-	-	-	-	-	-
民國107年	2018	-	-	-	-	-	-	-	-
民國108年	2019	-	-	-	-	-	-	-	-
民國109年	2020	-	-	-	-	-	-	-	3
民國110年	2021	-	-	-	-	-	-	-	59
民國111年	2022	-	-	-	-	-	-	-	145,543
民國112年	2023	-	-	-	-	-	-	-	21,362

表4-3、南投縣法定傳染病病例人數(續完)

(2) 報告病例		Unit: Persons
第三類法定傳染病(人) Notifiable Infectious Disease III (Persons)		第四類法定傳染病(人) Notifiable Infectious Disease IV (Persons)
破傷風 Tetanus	流行性腮腺炎 Mumps	水痘 Varicella
-		24
2		23

(2) 報告病例 Reported Cases	
第三類法定傳染病(人) Notifiable Infectious Disease III (Persons)	
破傷風 Tetanus	流行性腮腺炎 Mumps
1	27
-	28
1	32
-	27
-	23
-	25
-	23
-	3

表4-4、南投縣各項預防
中華民國

鄉鎮市區別 外縣市 合約院所	B型肝炎免疫 球蛋白 (HBIG)	B型肝炎疫苗 (Hepatitis B)				五合一疫苗(白喉、 性百日咳、b型嗜血 麻痺混合 (DTaP -	
	單一劑	第一劑	第二劑	第三劑	其他	第一劑	第二劑
南投市	8	652	667	720	0	724	755
埔里鎮	6	388	475	564	0	518	541
草屯鎮	9	360	472	523	4	526	533
竹山鎮	2	163	179	172	0	178	195
集集鎮	0	0	7	21	0	13	14
名間鄉	0	0	21	51	0	35	41
鹿谷鄉	0	0	19	29	1	17	20
中寮鄉	0	0	1	7	0	2	3
魚池鄉	0	0	11	22	0	18	16
國姓鄉	0	0	7	13	0	15	10
水里鄉	0	1	16	21	0	18	24
信義鄉	0	0	26	78	0	53	57
仁愛鄉	0	0	15	52	0	22	32
總計	25	1,564	1,916	2,273	5	2,139	2,241

資料來源：本局疾病管制科

接種工作量統計表

112年

單位:人次

破傷風、非細胞 桿菌、不活化小兒 疫苗) Hib-IPV)		13價結合型肺炎鏈球菌疫苗 (PCV13)				卡介苗 (BCG)	
第三劑	第四劑	第一劑	第二劑	第三劑	其他	單一劑	其他
723	773	719	756	747	2,230	659	1
562	560	516	530	537	2,762	553	0
525	592	518	519	556	2,702	543	0
177	244	175	195	191	891	197	1
21	27	12	13	20	168	28	0
51	87	36	41	80	1,084	49	0
32	34	18	21	46	306	26	0
6	20	2	2	11	410	11	0
22	44	17	17	38	323	31	0
12	19	15	11	19	243	21	0
26	48	16	23	53	351	48	0
75	115	53	55	92	175	49	0
55	77	22	30	71	124	39	0
2,287	2,640	2,119	2,213	2,461	11,769	2,254	2

表4-4、南投縣各項預防

中華民國

鄉鎮市區別 外縣市 合約院所	麻疹、腮腺炎、德國麻疹混合疫苗 (MMR)				水痘疫苗 (Varicella)		A型
	第一劑	第二劑	其他	育齡婦女	單一劑	其他	第一劑
南投市	726	951	6	1	754	2	747
埔里鎮	549	756	11	0	547	0	583
草屯鎮	526	912	1	4	527	0	572
竹山鎮	194	316	1	0	198	0	205
集集鎮	18	36	0	0	18	0	23
名間鄉	65	185	2	0	64	0	76
鹿谷鄉	40	67	0	0	40	0	45
中寮鄉	10	31	0	0	10	0	11
魚池鄉	35	66	0	0	35	0	41
國姓鄉	17	50	0	0	17	0	19
水里鄉	42	79	0	0	42	0	56
信義鄉	83	159	2	0	85	0	96
仁愛鄉	63	167	1	0	63	0	77
總計	2,368	3,775	24	5	2,400	2	2,551

資料來源：本局疾病管制科

接種工作量統計表(續完)

112年

單位:人次

肝炎疫苗 (Hepatitis A)		活性減毒 日本腦炎疫苗 (JE)		不活化日本 腦炎疫苗 (JE)	白喉破傷風非細胞 性百日咳及不活化 小兒麻痺混合疫苗 (DTaP-IPV/ Tdap- IPV)	破傷風減量 白喉混合疫 苗(Td)
第二劑	其他	第一劑	第二劑	其他	單一劑	其他
791	35	747	895	0	972	0
585	1	586	608	0	745	0
596	1	584	670	0	910	0
254	3	215	293	0	317	0
25	0	24	30	0	36	0
85	0	69	112	0	182	0
37	1	37	45	0	67	0
21	0	16	14	0	31	1
41	2	38	48	0	69	0
24	0	21	32	0	52	1
46	0	54	48	0	76	0
120	4	101	116	0	161	0
90	4	70	92	0	167	0
2,715	51	2,562	3,003	0	3,785	2

表5-1、南投縣醫療院所

中華民國

鄉鎮(市)別	院所家數	醫院家數	診所家數	醫療院所病床數	醫院開								
					合計	一般病床						加護病床	嬰兒病床
						急性病床		慢性病床					
						急性一般病床	精神急性一般病床	慢性一般病床	精神慢性一般病床	慢性結核病床	漢生病病床		
總計	419	10	409	3,544	2,395	1,261	260	24	850	-	-	129	21
南投市	105	2	103	722	395	351	44	-	-	-	-	47	3
埔里鎮	83	2	81	788	511	414	23	24	50	-	-	26	8
草屯鎮	110	4	106	1,467	1,224	231	193	-	800	-	-	23	10
竹山鎮	45	2	43	494	265	265	-	-	-	-	-	33	-
集集鎮	5	-	5	6	-	-	-	-	-	-	-	-	-
名間鄉	17	-	17	7	-	-	-	-	-	-	-	-	-
鹿谷鄉	4	-	4	4	-	-	-	-	-	-	-	-	-
中寮鄉	6	-	6	5	-	-	-	-	-	-	-	-	-
魚池鄉	7	-	7	3	-	-	-	-	-	-	-	-	-
國姓鄉	6	-	6	9	-	-	-	-	-	-	-	-	-
水里鄉	18	-	18	24	-	-	-	-	-	-	-	-	-
信義鄉	8	-	8	10	-	-	-	-	-	-	-	-	-
仁愛鄉	5	-	5	5	-	-	-	-	-	-	-	-	-

資料來源：衛生福利部統計處

數及各類病床數按鄉鎮市別分

112年

單位：家、床

放病床數										精神科日間照護人數	診所				
特殊病床											合計	觀察床	嬰兒床	血液透析床	產科病床
急診觀察床	安寧病床	慢性呼吸照護病床	精神科加護病床	普通隔離病床	負壓隔離病床	手術恢復床	嬰兒床	血液透析床	其他						
68	22	108	18	17	7	18	31	276	10	225	424	176	16	222	10
12	5	35	-	-	2	4	6	74	-	-	139	53	16	60	10
20	17	38	-	3	5	6	5	77	-	65	72	27	-	45	-
16	-	-	18	-	-	3	15	80	10	160	68	34	-	34	-
20	-	35	-	14	-	5	5	45	-	-	72	8	-	64	-
-	-	-	-	-	-	-	-	-	-	-	6	6	-	-	-
-	-	-	-	-	-	-	-	-	-	-	7	7	-	-	-
-	-	-	-	-	-	-	-	-	-	-	4	4	-	-	-
-	-	-	-	-	-	-	-	-	-	-	5	5	-	-	-
-	-	-	-	-	-	-	-	-	-	-	3	3	-	-	-
-	-	-	-	-	-	-	-	-	-	-	9	9	-	-	-
-	-	-	-	-	-	-	-	-	-	-	24	5	-	19	-
-	-	-	-	-	-	-	-	-	-	-	10	10	-	-	-
-	-	-	-	-	-	-	-	-	-	-	5	5	-	-	-

表5-2、南投縣機構開

中 華 民 國

鄉 鎮 市 別	合 計	西 醫 師	中 醫 師	牙 醫 師	藥 師	藥 劑 生	醫 事 檢 驗 師	醫 事 檢 驗 生	醫 事 放 射 師	醫 事 放 射 士	護 理 師	護 士	助 產 師
總 計	5,601	656	146	159	493	173	140	-	124	1	2,757	302	4
南 投 市	1,335	169	39	35	123	31	34	-	34	-	640	81	-
埔 里 鎮	1,349	160	32	26	119	32	41	-	35	1	681	67	4
草 屯 鎮	1,546	177	47	66	125	40	27	-	29	-	741	68	-
竹 山 鎮	809	83	11	19	66	26	30	-	16	-	423	55	-
集 集 鎮	41	4	2	1	4	8	1	-	1	-	18	1	-
名 間 鄉	118	13	4	4	12	10	1	-	-	-	55	10	-
鹿 谷 鄉	45	6	-	-	6	5	1	-	1	-	19	5	-
中 寮 鄉	42	5	1	-	6	2	1	-	1	-	23	1	-
魚 池 鄉	47	4	1	2	6	1	1	-	1	-	23	1	-
國 姓 鄉	52	4	1	1	7	8	1	-	2	-	24	2	-
水 里 鄉	108	15	8	3	17	8	1	-	2	-	36	5	-
信 義 鄉	61	9	-	2	1	-	1	-	1	-	42	4	-
仁 愛 鄉	48	7	-	-	1	2	-	-	1	-	32	2	-

資料來源：衛生福利部統計處

(執)業人員數按鄉鎮市別分

112年

單位：人

助 產 士	鑲 牙 生	營 養 師	物 理 治 療 師	物 理 治 療 生	職 能 治 療 師	職 能 治 療 生	臨 床 心 理 師	諮 商 心 理 師	呼 吸 治 療 師	語 言 治 療 師	聽 力 師	牙 體 技 術 師	牙 體 技 術 生	驗 光 師	驗 光 生
3	1	67	101	39	125	5	38	38	24	39	5	24	4	68	65
-	1	20	19	7	19	-	3	29	7	9	2	1	-	17	15
1	-	23	29	7	26	3	11	6	5	11	-	3	1	12	13
-	-	14	25	15	61	2	22	3	7	11	1	18	3	27	17
-	-	5	18	8	17	-	2	-	5	7	2	1	-	4	11
-	-	1	-	-	-	-	-	-	-	-	-	-	-	-	-
-	-	3	2	-	1	-	-	-	-	-	-	-	-	1	2
-	-	-	-	-	-	-	-	-	-	-	-	-	-	2	-
-	-	-	1	-	-	-	-	-	-	-	-	1	-	-	-
-	-	1	2	1	-	-	-	-	-	1	-	-	-	1	1
-	-	-	1	-	-	-	-	-	-	-	-	-	-	-	1
-	-	-	2	1	1	-	-	-	-	-	-	-	-	4	5
-	-	-	1	-	-	-	-	-	-	-	-	-	-	-	-
2	-	-	1	-	-	-	-	-	-	-	-	-	-	-	-

表6-1、南投縣藥政管理-
中華民國

鄉鎮市別	合計	藥局				藥品販								
		藥事法第34條				西藥販賣業								
		小計	藥師親自主持	藥劑生親自主持	第35條兼營中藥調劑零售	藥事法第28條一項				藥事法第104條			藥事	
						小計	負責人與管理人相同		藥師駐店管理	藥劑生駐店管理	78年12月31日前設立並符合藥事法施行細則第51條規定			小計
藥師	藥劑生	小計	藥師管理	藥劑生管理										
總計	1,754	211	127	84	116	36	2	2	22	10	15	3	12	14
南投市	418	32	21	11	22	10	0	0	10	0	3	2	1	5
埔里鎮	344	51	36	15	28	6	1	0	2	3	4	1	3	0
草屯鎮	438	50	27	23	24	8	0	0	6	2	1	0	1	5
竹山鎮	231	32	17	15	14	4	0	0	2	2	1	0	1	2
集集鎮	26	5	2	3	2	2	1	1	0	0	0	0	0	0
名間鄉	77	9	5	4	5	2	0	0	1	1	1	0	1	2
鹿谷鄉	32	6	3	3	4	0	0	0	0	0	1	0	1	0
中寮鄉	20	1	1	0	1	1	0	0	1	0	1	0	1	0
魚池鄉	32	3	3	0	3	0	0	0	0	0	0	0	0	0
國姓鄉	43	10	6	4	6	1	0	1	0	0	2	0	2	0
水里鄉	68	12	6	6	7	1	0	0	0	1	1	0	1	0
信義鄉	11	0	0	0	0	0	0	0	0	0	0	0	0	0
仁愛鄉	14	0	0	0	0	1	0	0	0	1	0	0	0	0

資料來源：衛生福利部統計處

藥商及醫療器材商別

112年

單位：家

賣業				藥品製造業							醫療器材商			
中藥販賣業				西藥製造			中藥製造				第13條醫療器材管理法			
法第28條二項				藥事法第103條			小計	西藥	人用藥品製造業	小計	修習中藥課程達適當標準之藥師駐廠監製	中醫師駐廠監製	醫療器材販賣業	醫療器材製造業
中醫師駐店管理	藥師駐店管理	藥劑生駐店管理	中醫師兼管	小計	第一項	第二項								
					知識及鑑別能力人員	確具中藥基本	列冊中藥商							
2	12	0	0	366	71	295	4	4	0	1	1	0	1,088	19
1	4	0	0	75	17	58	4	4	0	1	1	0	279	9
0	0	0	0	78	16	62	0	0	0	0	0	0	205	0
0	5	0	0	84	13	71	0	0	0	0	0	0	283	7
0	2	0	0	48	8	40	0	0	0	0	0	0	142	2
0	0	0	0	5	0	5	0	0	0	0	0	0	14	0
1	1	0	0	21	4	17	0	0	0	0	0	0	41	1
0	0	0	0	7	2	5	0	0	0	0	0	0	18	0
0	0	0	0	10	1	9	0	0	0	0	0	0	7	0
0	0	0	0	7	3	4	0	0	0	0	0	0	22	0
0	0	0	0	11	5	6	0	0	0	0	0	0	19	0
0	0	0	0	19	1	18	0	0	0	0	0	0	35	0
0	0	0	0	1	1	0	0	0	0	0	0	0	10	0
0	0	0	0	0	0	0	0	0	0	0	0	0	13	0

表6-2、南投縣食品
中華民國

查驗項目	總計	乳品及其加工品						肉品及其加工品			蛋品及其加工品類			水產及其加工品類			穀類	豆製	米乾製
		液態乳	調味液態乳	發酵乳	煉乳	乳粉類	其他乳製品	肉類	肉加工品類	肉品罐頭	蛋品	蛋加工品	蛋品罐頭	水產	水產加工品	水產品罐頭			
查驗件數	5,652	8	2	2	-	6	30	984	760	5	260	21	-	66	67	6	35	178	2
查核不符規定件數	9	-	-	-	-	-	-	1	2	-	-	-	-	1	-	-	-	1	-
檢驗件數	1,451	3	-	-	-	4	-	80	68	-	25	6	-	31	27	1	16	78	1
不符規定件數	39	-	-	-	-	-	-	1	2	-	-	-	-	2	-	-	1	3	-

查驗項目	特殊營養食品			膳食補充品	食用冰及冰品	飲料及水			食用油脂			食品添加物
	嬰兒配方食品	較大嬰兒配方輔助食品	特定疾病配方食品			含碳酸飲料	不含碳酸飲料	包(盛)裝飲用水	動物油脂	植物油	其他油	
查驗件數	-	-	-	23	72	11	164	178	3	25	3	9
檢查不符規定件數	-	-	-	-	-	-	-	-	-	-	-	-
檢驗件數	-	-	-	3	34	4	64	121	-	5	-	-
不符規定件數	-	-	-	-	2	-	6	5	-	-	-	-

資料來源：本局食品科

衛生管理工作

112年

單位：件

穀豆類及其加工品									鮮果蔬菜類及其加工品							
米	雜糧	麵乾	麵濕	花生	中間	烘焙	糖果	堅果	蔬果	蔬罐	冷凍	脫水	果醬	堅果	醃漬	其他
品	品	品	品	品	品	品	類	工	果	頭	果	食	醬	果	蔬	蔬
8	32	82	54	41	48	441	297	-	510	16	2	49	12	-	119	40
-	-	-	-	-	-	-	1	-	-	-	-	-	-	-	-	-
4	20	29	42	23	11	111	25	-	198	3	-	25	3	-	45	15
-	-	-	-	1	1	-	1	-	8	-	-	-	-	-	1	-

其它食品添加物	食品用器具		食品用洗潔劑	醬油及調味品			可能誇大療效食品	健康食品	複合調理食品			其他		
	塑膠	非塑膠		醬油	調味醬	其他調味品			餐飲類	餐盒食品	其他複合調理食品	酒類	基因改造食品	其他
14	17	11	20	17	73	98	32	3	295	277	100	-	-	24
-	1	-	1	-	-	-	1	-	-	-	-	-	-	-
-	1	4	4	3	15	5	1	-	63	208	18	-	-	4
-	1	-	1	-	-	-	1	-	2	-	-	-	-	-

表6-3、南投縣營業衛生管理稽查概況

中華民國112年底

單位：家、次

項 目	現有家數	稽查家數	合格家數	稽查家次	合格次數	輔導改善次數	
總 計	1,207	695	478	697	479	218	
旅 館 業	727	279	162	281	163	118	
美 容 美 髮 業	計	291	81	43	81	43	38
	理 髮 業	32	-	-	-	-	-
	美 髮 業	91	-	-	-	-	-
	美 容 業	168	81	43	81	43	38
浴 室 業	計	28	100	82	100	82	18
	浴 室	-	-	-	-	-	-
	溫 泉	28	100	82	100	82	18
娛 樂 業	計	136	83	56	83	56	27
	劇 院	-	-	-	-	-	-
	歌 廳	-	-	-	-	-	-
	舞廳〈場〉	-	-	-	-	-	-
	錄影節目帶播映業	-	-	-	-	-	-
	其他娛樂業	136	83	56	83	56	27
游 泳 業	小 計	23	150	133	150	133	17
	游 泳 池	23	150	133	150	133	17
	海 水 浴 場	-	-	-	-	-	-
電影片映演業	2	2	2	2	2	-	
其 他	-	-	-	-	-	-	

資料來源：本局疾病管制科/表號10590-03-01