

中華民國109年

南投縣衛生統計年報

第 31 期



南投縣政府衛生局

Health Bureau, Nantou County Government

南投縣政府衛生局 編印

中華民國110年9月 出版

目 錄

壹、提要分析	1
貳、統計圖	
一、南投縣109年底現住人口年齡分配圖	6
二、歷年南投縣人口年齡結構(含圖表)	7
三、南投縣人口粗出生率、粗死亡率及自然增加率(含圖表)	8
四、南投縣109年十大死因(含圖表)	9
參、衛生統計表	
一、組織及行政：	
表1. 南投縣政府衛生局組織系統表	10
表2. 南投縣各衛生所人員現況	11
二、政府醫療保健支出：	
表3. 南投縣醫療保健經費支出	15
三、衛生統計指標：	
表4. 歷年南投縣現住人口數按性別及年齡分	17
表5. 南投縣現住人口數按性別及年齡分	25
表6. 南投縣各鄉鎮市歷年人口密度比較表	33
表7. 南投縣歷年人口粗出生率、粗死亡率及自然加率之比較表	35
表8. 南投縣歷年十大死因	37
四、保健及防疫：	
表9. 南投縣現住原住民人口數	47
表10. 南投縣現住人口婚姻狀況	49
表11. 南投縣法定傳染病病例人數	51
表12. 南投縣各項預防接種工作量統計表	63

五、醫療機構及醫事人員：

表13. 南投縣醫療院所數及各類病床數、救護車輛數按鄉鎮市別分 …… 65

表14. 南投縣機構開（執）業人員數按鄉鎮市別分 …………… 67

六、藥政、食品衛生及營業衛生管理：

表15. 南投縣藥政管理現有藥局藥商家數 …………… 69

表16. 南投縣食品衛生管理工作…………… 71

表17. 南投縣營業衛生管理稽查概況 …………… 73

壹、提要分析

壹、提要分析

一、現況分析

(一) 地理及人口特性：

本縣位於台灣島正中央，為全省之心臟地帶，南北長 95 公里，東西寬 72 公里，東以台灣五分水嶺為界，毗鄰花蓮縣，西與八卦山是全台唯一不靠海的縣市，縣內多山，可一飽山林之美，本縣幅員遼闊總面積約 4,106.43 平方公里，僅次於花蓮縣，居全省第二位；人口數 490,832 人，平均每平方公里人口約有 120 人(如表 6)，縣民務農為主，境內高山聳立，林野遍地。

(二) 沿革：

本局前身為南投縣衛生院成立於民國 39 年成立，民國 51 年嗣奉台灣省政府令改制為南投縣衛生局，因應地方制度法於民國 88 年公布施行衛生局進行組織再造機關名稱再度更名為南投縣政府衛生局，依組織規程機關內部單位仍維持七課四室，惟將原以第一課、第二課、……、第七課，改依業務性質區分，設置醫政課、藥政課、食品課、保健課、疾病管制課、檢驗課、企劃課、總務室、會計室、人事室、政風室。復於 97 年度進行衛生局組織規程修訂，業務科名稱由課修訂為科，仍維持七科四室分別為醫政科、藥政科、食品衛生科、保健科、疾病管制科、檢驗科、企劃科、總務室、會計室、人事室、政風室，俾使公共衛生業務及健康政策的推展更有效率。

104 年為因應毒品危害防制公共衛生需要及人口老化長期照顧業務需求，爰將藥政科修訂單位名稱為藥政及毒品防制科、企劃科

修訂為企劃及長期照護科、總務科更名為行政科，以落實新興業務專責專辦，符合公共衛生需求。另為因應人口結構改變與社會變遷及跨專業治理需求，衛生局奉令整合縣政資源分別成立長期照顧管理中心、毒品危害防制中心並設立社區心理衛生中心以符合民眾需求及強化社區個案管理。

二、衛生行政組織系統及職掌：

本局隸屬南投縣政府，分設 8 科、3 室，並於 13 鄉鎮市行政區域共設有 13 個衛生所及 47 處衛生室，衛生局職員法定編制員額為 64 人、衛生所預算員額 185 人，辦理全縣之醫療保健、防疫、衛生等公共衛生保健業務工作。

三、衛生經費：

109 年度本局及所屬各鄉鎮市衛生所、慢性病防治所，全年度決算數共計 827,545 千元。（資料來源：表 3、南投縣政府醫療保健經費支出）其中：

（一）疾病管制：109 年經費支出為 30,345 千元，與上年度經費支出

21,672 千元，增加 8,673 千元，增加 28.58%。業務為監控傳染病通報網路及時採取防疫措施及應變機制、提昇各項疫苗接種率、輔導縣自治條例內之營業場所營業衛生及設置衛生管理人員、辦理外籍勞工健康管理及輔導醫療院所落實感染控制以防止傳染病暨新興傳染病之蔓延及流行。

（二）醫政管理：109 年經費支出為 25,854 千元，與上年度經費支出

22,623 千元，增加 3,231 千元，增加 12.50%。業務為醫療機構、醫事

人員開、執業管理及醫療院所及護理機構督考、醫療糾紛案件之調處，精神心理衛生、自殺防治、性侵害、家暴防治等個案管理及相關教育宣導，建置與更新醫療網絡、救護體系及通訊系統，辦理山地鄉緊急醫療服務、山地離島給付效益提昇計畫、經濟弱勢族群就醫部分費用補助計畫。

(三)食品藥物：109年經費支出為10,664千元，與上年度經費支出8,870千元，增加1,794千元，增加16.82%。食品業務：為辦理製售場所食品管理制度稽查及食品流通產品管理，輔導餐飲業、食品製造業及輸入業者食品業者場所衛生設施落實「食品良好衛生規範準則」。藥政業務為：監控違規藥物、化粧品廣告、取締不法藥物、化粧品及非法管道賣藥行為、辦理管制藥品稽核、推動藥事照護、加強藥物、化粧品製造業稽核管理、推動毒品危害防制中心業務。

(四)衛生保健：109年經費支出為28,322千元，與上年度經費支出20,457千元，增加7,865千元，增加27.77%。業務為辦理菸害防制、社區健康、健康體能、肥胖防治、母乳哺育、婦幼衛生、優生保健、職業衛生、兒童及青少年保健、中老年病防治、慢性病照護網、癌症防治之服務及衛生教育，照顧偏遠地區民眾健康，積極推動健康促進、疾病預防、健康老化期達全民健康之目的。

(五)企劃及長期照護：109年經費支出為337,188千元，與上年度經費支出173,634千元，增加163,554千元，增加48.51%。業務為訂定本局年度施政方針與計畫及施政績效評估、衛生所業務管理與年度綜合考評、研考、長照服務方案等個案管理及相關教育宣導，並推動辦理本

縣健康城市、高齡友善城市計畫、為民服務、衛生資訊管理及網路便民服務之整合開發與連結以提升行政效率。

(六)衛生檢驗：109年經費支出為5,418千元，與上年度經費支出4,727千元，增加691千元，增加12.75%。業務為配合縣內市售之食品抽驗暨辦理人民申請之食品檢驗案件；配合中央檢驗單位辦理防疫檢體檢驗有效的監控疫情，以防止傳染病的發生；推動優良實驗室規範(GLP)制度；配合衛生福利部食品藥物管理署聯合分工制度，負責食品重金屬檢測。

(七)衛生稽查：109年經費支出為478千元，與上年度經費支出584千元，減少106千元，減少22.18%。業務為提升食品、藥商藥局、醫療院所、菸害防制及營業衛生等例行性稽查績效，輔導業者自主管理，建構食品、用藥、就醫安全及無菸環境的健康城市，落實執行稽查作業標準規範並辦理稽查實務教育訓練，強化稽查人員專業素養，實施稽查紀錄E化以提升稽查效率及行政效能，維護民眾健康，提供安全生活環境。

四、人口：

(一)人口成長：

1. 109年底本縣人口490,832人，較上年底494,112人減少3,280人，其中男性250,825人，占總人口數51.10%，女性240,007人，占總人口數48.90%，若以鄉鎮市別人口數觀察，以南投市99,199人最多，草屯鎮97,608人次之，而以集集鎮10,615人最少。

(詳見P6南投縣現住人口年齡結構圖、P33表六.南投縣各鄉鎮市歷

年人口密度比較表)

2. 人口自然動態方面，109 年出生人數為 3,142 人，死亡人數為 4,737 人，其自然增加人數為-1,595 人、增加率為-3.24‰。
3. 人口年齡結構：109 年底本縣人口數 490,832 人，其中 0 至未滿 15 歲者 52,375 人，占總人口數 10.67%，15 至未滿 65 歲者 346,914 人，占總人口數 70.68%，65 歲以上者 91,543 人，占總人口 18.65%，本縣之依賴人口指數(扶養比)為 41.49%。

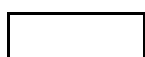
五、十大死因：

依據衛生福利部統計 109 年本縣總死亡人數計 4,730 人，其中以惡性腫瘤計 1,223 人，占總死亡人數結構比 25.9%居位首，心臟疾病(高血壓性疾病除外)計 505 人，占總死亡人數結構比 10.7%次之，肺炎計 412 人，占總死亡人數結構比 8.7%居第三位。

死因統計可顯示一國居民生命之強弱及文化水準高低，為比較人口壽命長短及國家綜合力量，均有賴於此項資料，可作為各衛生機關及醫藥界防治工作之重點，亦可評估各種疾病或傷害的防治計畫之成效指標。

貳、統計圖

南投縣109年底現住人口年齡結構圖



依賴人口：

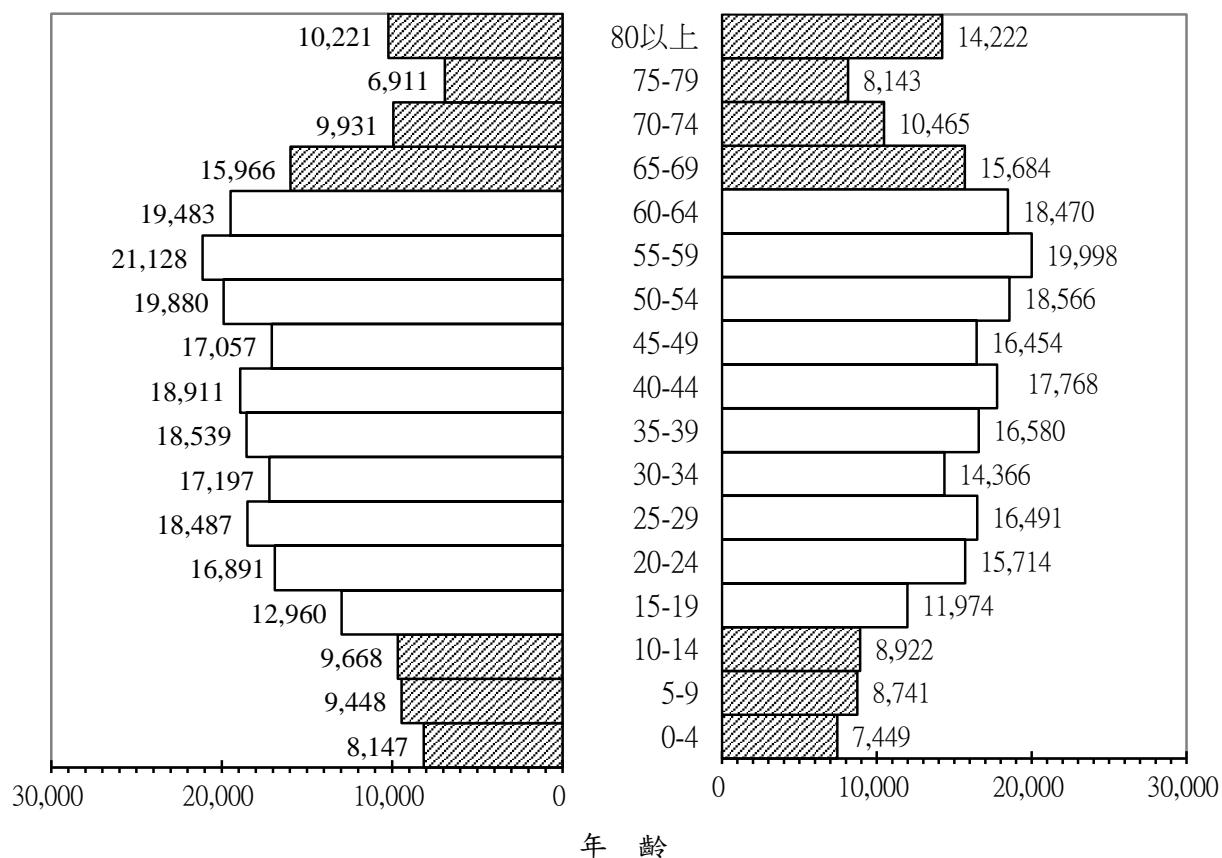
$$\text{依賴人口指數} = \frac{(\text{15歲以下} + \text{65歲以上}) \text{人口數}}{(\text{15歲至64歲}) \text{人口數}} \times 100$$

$$\frac{52,375 + 91,543}{346,914} \times 100 = 41.49\%$$

109年底人口數 490,832 人

男性人口數：250,825 (51.10%)

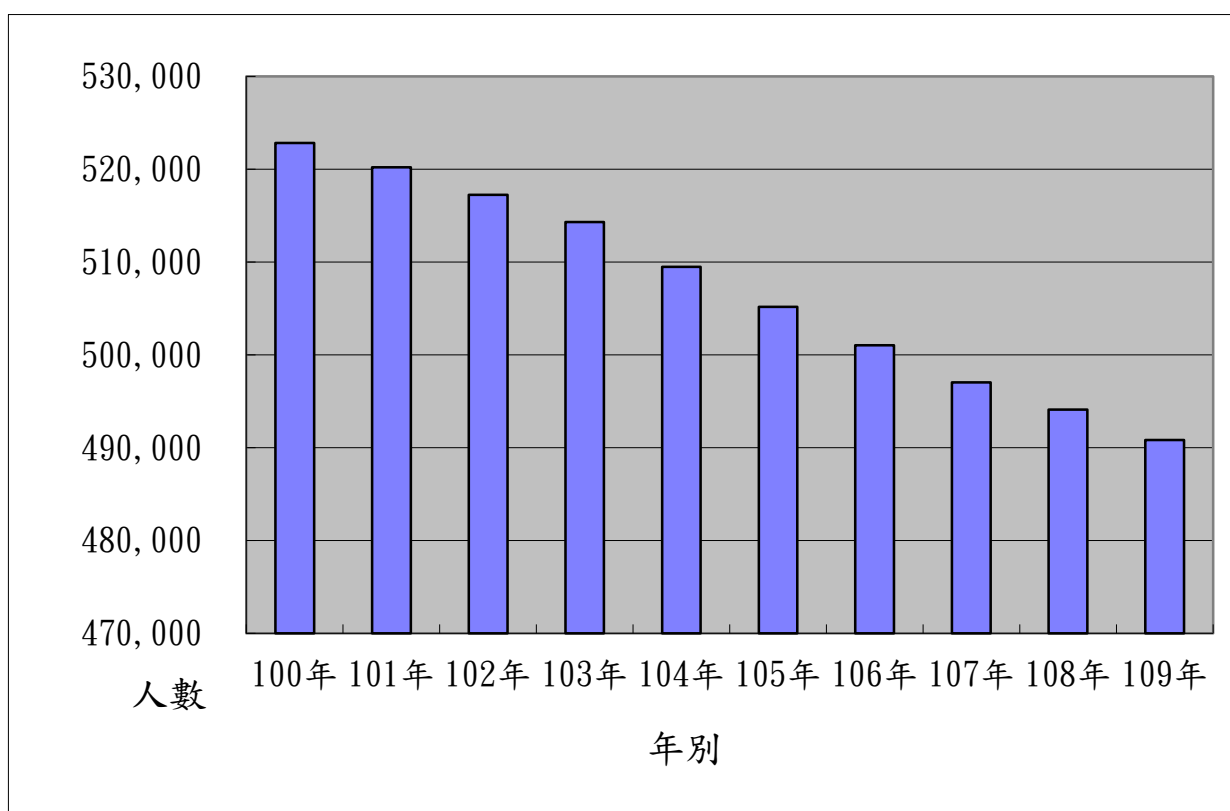
女性人口數：240,007 (48.90%)



歷年南投縣人口年齡結構圖

資料日期：109.12.31 單位：人

年別	合 計	0-未滿15歲	15-未滿20歲	20-未滿65歲	65歲以上
100年	522,807	73,780	37,180	340,002	71,845
101年	520,196	70,352	36,895	340,408	72,541
102年	517,222	67,495	35,335	340,451	73,941
103年	514,315	64,550	33,993	340,131	75,641
104年	509,490	60,965	33,156	337,860	77,509
105年	505,163	58,294	31,703	335,031	80,135
106年	501,051	55,733	29,918	332,620	82,780
107年	497,031	53,873	28,613	329,180	85,365
108年	494,112	53,113	27,094	325,652	88,253
109年	490,832	52,375	24,934	321,980	91,543



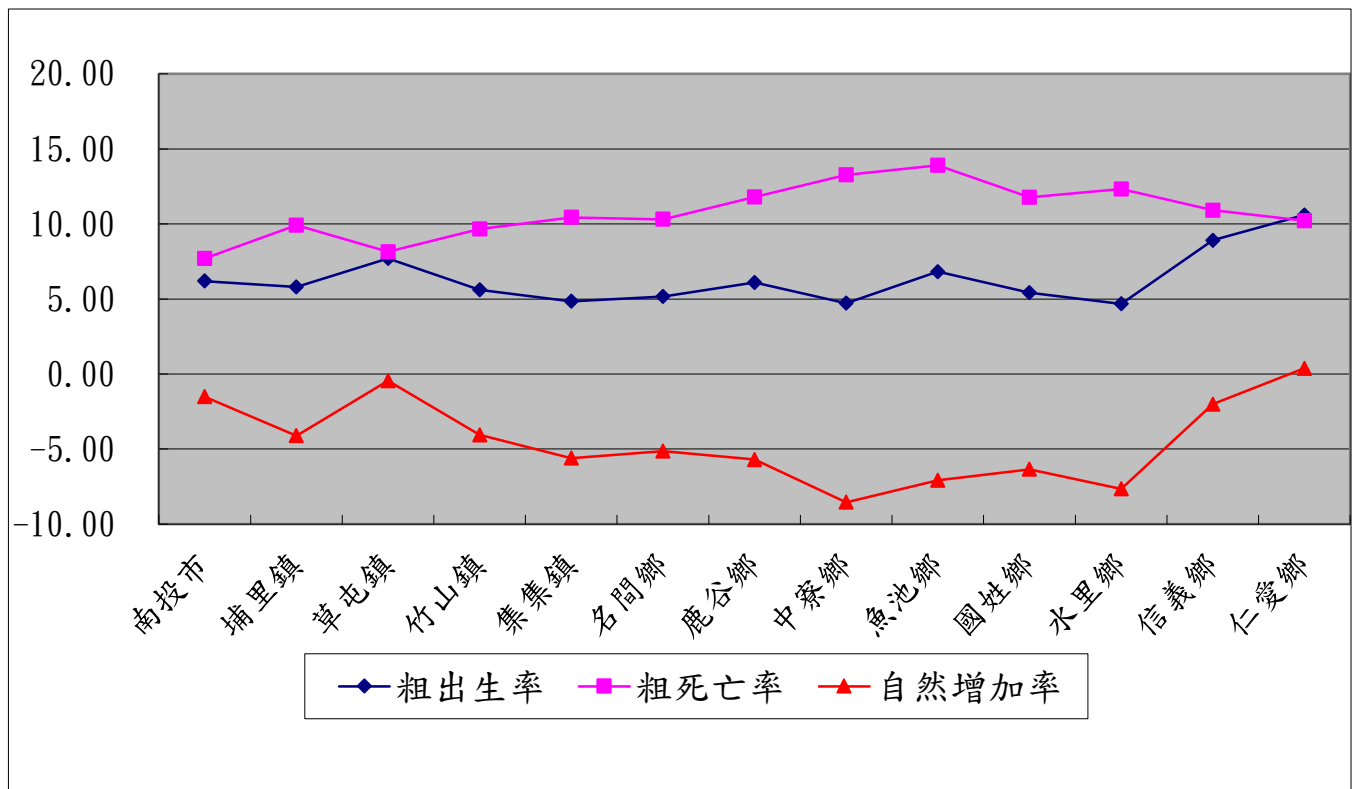
南投縣人口粗出生率、粗死亡率及自然增加率

中華民國109年12月31日

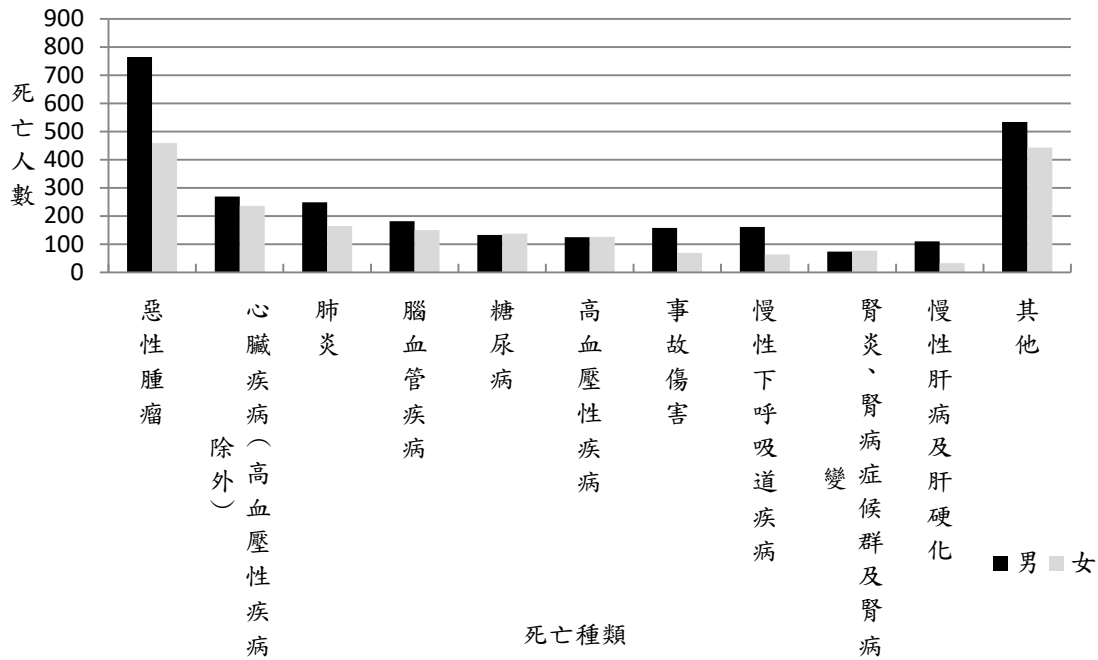
單位：人、千分比

鄉鎮市別	出生人數			死亡人數			粗出生率	粗死亡率	自然增加率	社會增加率
	合計	男	女	合計	男	女				
合計	3,142	1,675	1,467	4,737	2,752	1,985	6.38	9.62	-3.24	-3.42
南投市	614	331	283	764	436	328	6.19	7.71	-1.51	0.32
埔里鎮	461	224	237	788	448	340	5.80	9.91	-4.11	-3.41
草屯鎮	752	419	333	795	463	332	7.71	8.15	-0.44	-0.78
竹山鎮	301	157	144	519	303	216	5.61	9.67	-4.06	-4.66
集集鎮	51	30	21	110	61	49	4.84	10.44	-5.60	-9.01
名間鄉	195	104	91	389	224	165	5.17	10.31	-5.14	-6.63
鹿谷鄉	106	61	45	205	132	73	6.10	11.80	-5.70	-10.31
中寮鄉	68	45	23	191	101	90	4.72	13.27	-8.54	-4.93
魚池鄉	106	54	52	216	117	99	6.82	13.90	-7.08	-2.25
國姓鄉	98	45	53	213	136	77	5.41	11.76	-6.35	-9.11
水里鄉	80	49	31	211	117	94	4.67	12.33	-7.65	-7.95
信義鄉	142	69	73	174	113	61	8.91	10.91	-2.01	-6.02
仁愛鄉	168	87	81	162	101	61	10.59	10.21	0.38	-5.86

南投縣人口粗出生率、粗死亡率及自然增加率之變遷圖



南投縣109年十大死因圖



南投縣十大死因

順位	中華民國 109 年				
	ICD-10 國際死因分類號碼	死亡原因	死亡人數		
			計	男	女
	A00-Y98	所有死亡原因	4,730	2,754	1,976
1	C00-C97	惡性腫瘤	1,223	764	459
2	I01-I02.0, I05-I09, I20-I25, I27, I30-I52	心臟疾病(高血壓性疾病除外)	505	269	236
3	J12-J18	肺炎	412	248	164
4	I60-I69	腦血管疾病	330	181	149
5	E10-E14	糖尿病	269	132	137
6	I10-I15	高血壓性疾病	251	125	126
7	V01-X59, Y85-Y86	事故傷害	226	157	69
8	J40-J47	慢性下呼吸道疾病	224	161	63
9	N00-N07, N17-N19, N25-N27	腎炎、腎病症候群及腎病變	150	73	77
10	K70, K73-K74	慢性肝病及肝硬化	142	110	32
		其他	998	534	443

參、衛生統計表

表1. 南投縣政府衛生局組織系統圖

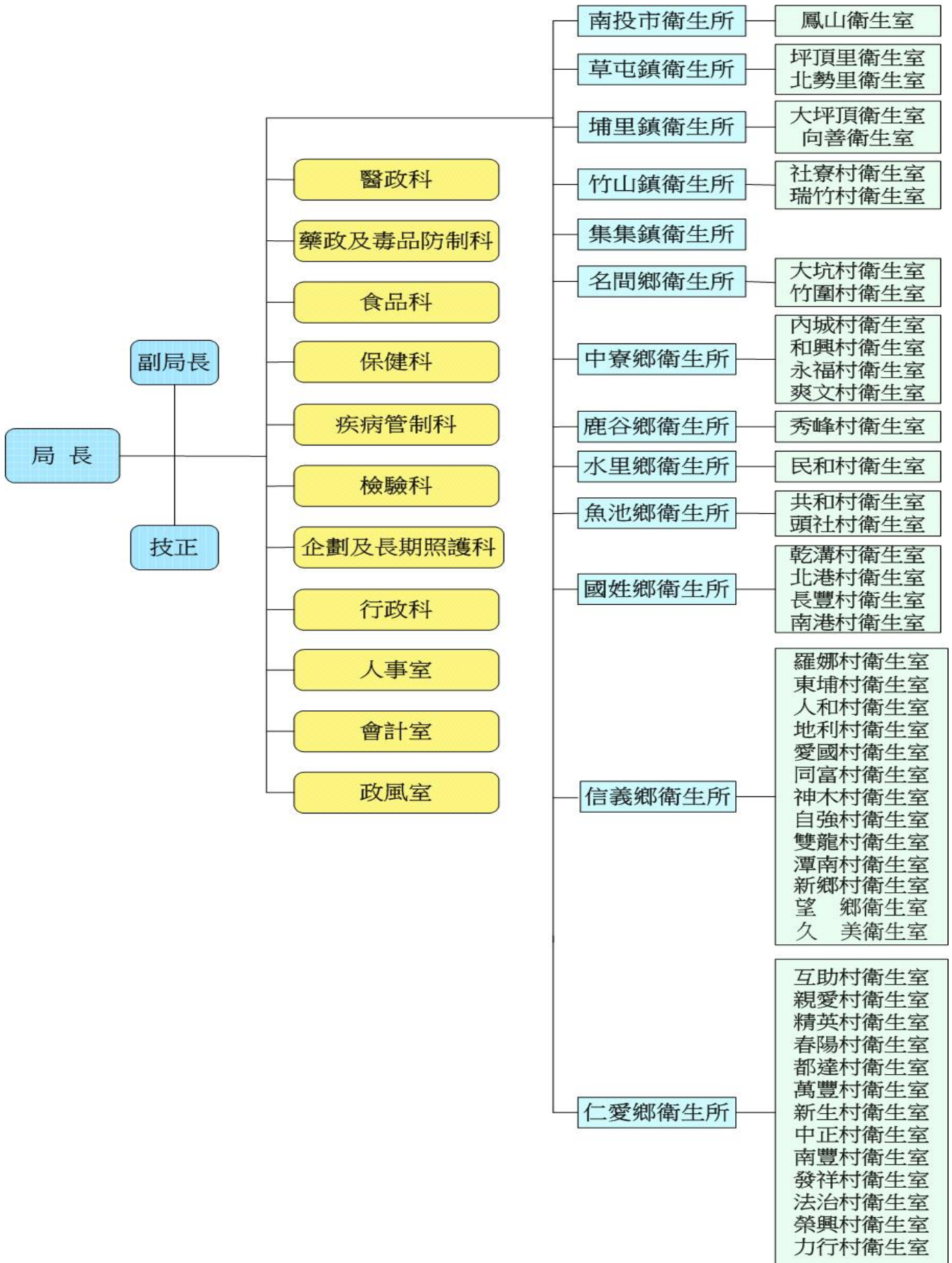


表2. 南投縣各衛

中華民國

鄉鎮市區別	衛生所數	主任(所長)									秘書、組長	
		編制員額		實際員額							編制員額	實際員額
		專任	兼任	西醫師	牙醫師	藥師	護理師	醫事檢驗師	護士	其他行政人員		
總計	13	-	{ 13 }	{ 11 }	-	-	{ 2 }	-	-	-	-	-
南投市衛生所	1	-	{ 1 }	{ 1 }	-	-	-	-	-	-	-	-
埔里鎮衛生所	1	-	{ 1 }	{ 1 }	-	-	-	-	-	-	-	-
草屯鎮衛生所	1	-	{ 1 }	{ 1 }	-	-	-	-	-	-	-	-
竹山鎮衛生所	1	-	{ 1 }	-	-	-	{ 1 }	-	-	-	-	-
集集鎮衛生所	1	-	{ 1 }	{ 1 }	-	-	-	-	-	-	-	-
名間鄉衛生所	1	-	{ 1 }	{ 1 }	-	-	-	-	-	-	-	-
鹿谷鄉衛生所	1	-	{ 1 }	{ 1 }	-	-	-	-	-	-	-	-
中寮鄉衛生所	1	-	{ 1 }	-	-	-	{ 1 }	-	-	-	-	-
魚池鄉衛生所	1	-	{ 1 }	{ 1 }	-	-	-	-	-	-	-	-
國姓鄉衛生所	1	-	{ 1 }	{ 1 }	-	-	-	-	-	-	-	-
水里鄉衛生所	1	-	{ 1 }	{ 1 }	-	-	-	-	-	-	-	-
信義鄉衛生所	1	-	{ 1 }	{ 1 }	-	-	-	-	-	-	-	-
仁愛鄉衛生所	1	-	{ 1 }	{ 1 }	-	-	-	-	-	-	-	-

資料來源：本局人事室

生所人員現況

109年底

單位：所、人

西醫師		牙醫師		藥師		醫事檢驗師(生)		護理長(護士長)		護理師	
編制員額	實際員額	編制員額	實際員額	編制員額	實際員額	編制員額	實際員額	編制員額	實際員額	編制員額	實際員額
16	15	-	-	13	13	13	12	{ 13 }	{ 13 }	116	114
1	1	-	-	1	1	1	1	{ 1 }	{ 1 }	11	11
1	1	-	-	1	1	1	1	{ 1 }	{ 1 }	9	9
1	1	-	-	1	1	1	1	{ 1 }	{ 1 }	11	10
1	1	-	-	1	1	1	1	{ 1 }	{ 1 }	8	8
1	1	-	-	1	1	1	-	{ 1 }	{ 1 }	5	5
1	1	-	-	1	1	1	1	{ 1 }	{ 1 }	7	7
1	1	-	-	1	1	1	1	{ 1 }	{ 1 }	6	5
1	-	-	-	1	1	1	1	{ 1 }	{ 1 }	6	6
1	1	-	-	1	1	1	1	{ 1 }	{ 1 }	6	6
1	1	-	-	1	1	1	1	{ 1 }	{ 1 }	6	6
1	1	-	-	1	1	1	1	{ 1 }	{ 1 }	6	6
2	2	-	-	1	1	1	1	{ 1 }	{ 1 }	19	19
3	3	-	-	1	1	1	1	{ 1 }	{ 1 }	16	16

表2. 南投縣各衛生

中華民國

鄉鎮市區別	護士 (含公共衛生護士)		助產士		衛生稽查員		醫事放射師(士)		物理治療師		辦事員 (課員)
	編制員額	實際員額	編制員額	實際員額	編制員額	實際員額	編制員額	實際員額	編制員額	實際員額	編制員額
總計	4	4	-	-	-	-	9	9	1	1	13
南投市衛生所	-	-	-	-	-	-	-	-	-	-	1
埔里鎮衛生所	1	1	-	-	-	-	1	1	-	-	1
竹山鎮衛生所	-	-	-	-	-	-	-	-	-	-	1
草屯鎮衛生所	-	-	-	-	-	-	-	-	-	-	1
集集鎮衛生所	-	-	-	-	-	-	1	1	-	-	1
名間鄉衛生所	-	-	-	-	-	-	-	-	-	-	1
中寮鄉衛生所	-	-	-	-	-	-	1	1	-	-	1
鹿谷鄉衛生所	-	-	-	-	-	-	1	1	-	-	1
水里鄉衛生所	-	-	-	-	-	-	1	1	-	-	1
魚池鄉衛生所	-	-	-	-	-	-	1	1	-	-	1
國姓鄉衛生所	-	-	-	-	-	-	1	1	-	-	1
信義鄉衛生所	1	1	-	-	-	-	1	1	1	1	1
仁愛鄉衛生所	2	2	-	-	-	-	1	1	-	-	1

所人員現況(續)

109年底

單位：所、人

、書記)	保健員		營養師(技術員)		社會服務員、技士、技佐		工友		其他(雇員、替代役、委外、約聘僱人員、臨時人員)			
	實際員額	編制員額	實際員額	編制員額	實際員額	編制員額	實際員額	編制員額	非編制員額	實際員額		
	13	-	-	-	-	-	-	12	6	-	19	19
	1	-	-	-	-	-	-	1	1	-	1	1
	1	-	-	-	-	-	-	1	-	-	3	3
	1	-	-	-	-	-	-	1	-	-	1	1
	1	-	-	-	-	-	-	1	1	-	1	1
	1	-	-	-	-	-	-	1	-	-	1	1
	1	-	-	-	-	-	-	1	-	-	1	1
	1	-	-	-	-	-	-	1	1	-	1	1
	1	-	-	-	-	-	-	1	1	-	1	1
	1	-	-	-	-	-	-	1	-	-	2	2
	1	-	-	-	-	-	-	1	-	-	2	2
	1	-	-	-	-	-	-	-	-	-	2	2
	1	-	-	-	-	-	-	1	1	-	2	2

表3. 南投縣政府醫

中華民國

年度別 及 機關別	政府 總決算數	醫療								
		合計	一般行政	疾病管制	醫政管理	食品藥物	衛生保健	衛生企劃	衛生檢驗	衛生稽查
100年度	21,030,550	348,795	280,264	5,459	21,009	3,716	35,606	1,160	1,581	-
101年度	21,631,452	361,011	283,858	13,165	26,438	4,542	30,187	804	2,017	-
102年度	22,284,393	360,833	283,370	10,754	28,710	5,720	28,870	1,316	2,093	-
103年度	21,691,581	367,184	281,438	14,583	29,359	5,833	31,454	1,453	3,064	-
104年度	20,615,935	374,827	286,989	12,838	14,947	6,885	33,131	16,819	3,218	-
105年度	21,646,624	364,742	276,287	15,931	16,425	6,794	29,294	16,669	3,342	-
106年度	20,818,974	375,824	271,956	20,804	19,131	5,957	30,384	24,931	2,661	-
107年度	24,861,178	437,158	280,450	20,682	20,026	9,385	29,838	71,788	4,989	-
108年度	24,769,719	636,064	286,423	22,320	22,623	8,870	32,737	173,634	4,727	584
109年度	25,769,962	827,545	290,793	30,860	25,854	10,664	40,393	337,188	5,418	478
衛生局		602,352	79,068	30,345	25,854	10,664	28,322	337,188	5,418	478
衛生所		219,250	207,179	-	-	-	12,071	-	-	-
慢性病 防治所		5,943	4,546	515	-	-	-	-	-	-

資料來源：本局會計室

附註：98年度起藥政、食品合併編列預算。

療保健經費支出

109年度

保健經費支出										中央或 上級政 府補助 款	作業基金
心理衛生	長期照顧	醫療保健 福利支出	統籌科目	建 築 及 設 備				其他			
				小計	土地購買 及改良	建築	設備				
-	-	-	49,969	4,524	-	635	3,889	-	-	98,590	
-	-	-	57,127	6,397	-	4,886	1,511	-	-	106,872	
-	-	-	49,465	13,836	-	2,492	11,344	-	-	106,392	
-	-	-	51,131	7,093	-	3,489	3,604	-	-	102,021	
-	-	-	52,973	9,247	-	571	8,676	-	-	100,652	
-	-	-	56,607	7,365	-	171	7,194	-	-	102,123	
-	-	-	56,925	6,665	-	220	6,445	-	-	107,165	
-	-	-	56,083	20,272	-	3,678	16,594	-	-	109,425	
-	-	-	58,191	25,955	-	8,359	17,596	-	-	118,213	
-	-	-	52,781	33,116	-	7,252	25,864	-	-	131,683	
-	-	-	51,899	33,116	-	7,252	25,864	-	-	1,960	
-	-	-	-	-	-	-	-	-	-	129,615	
-	-	-	882	-	-	-	-	-	-	108	

表4. 歷年南投縣現
中華民國

年 別	全年齡			0~4歲			合 計
	合 計	男	女	合 計	男	女	
民國100年	522,807	268,979	253,828	18,493	9,582	8,911	23,520
民國101年	520,196	267,300	252,896	18,191	9,421	8,770	22,101
民國102年	517,222	265,474	251,748	17,737	9,201	8,536	20,987
民國103年	514,315	263,899	250,416	17,574	9,122	8,452	19,847
民國104年	509,490	261,379	248,111	17,400	9,016	8,384	18,553
民國105年	505,163	258,990	246,173	17,032	8,855	8,177	17,855
民國106年	501,051	256,732	244,319	15,974	8,295	7,679	17,799
民國107年	497,031	254,549	242,482	15,621	8,149	7,472	17,453
民國108年	494,112	252,705	241,407	15,735	8,150	7,585	17,612
民國109年	490,832	250,825	240,007	15,596	8,147	7,449	18,189

資料來源：本府民政處

住人口數按性別及年齡分

109年

單位：人

5~9歲		10~14歲			15~19歲		
男	女	合計	男	女	合計	男	女
12,153	11,367	31,767	16,584	15,183	37,180	19,163	18,017
11,415	10,686	30,060	15,710	14,350	36,895	18,975	17,920
10,812	10,175	28,771	15,026	13,745	35,335	18,174	17,161
10,273	9,574	27,129	14,117	13,012	33,993	17,527	16,466
9,659	8,894	25,012	12,994	12,018	33,156	17,130	16,026
9,248	8,607	23,407	12,152	11,255	31,703	16,509	15,194
9,251	8,548	21,960	11,401	10,559	29,918	15,614	14,304
9,098	8,355	20,799	10,762	10,037	28,613	14,950	13,663
9,191	8,421	19,766	10,252	9,514	27,094	14,097	12,997
9,448	8,741	18,590	9,668	8,922	24,934	12,960	11,974

表4. 歷年南投縣現住人口
中華民國

年 別	20~24歲			25~29歲			合 計
	合 計	男	女	合 計	男	女	
民國100年	37,420	19,511	17,909	40,120	20,885	19,235	40,982
民國101年	37,477	19,545	17,932	38,032	19,888	18,144	41,178
民國102年	37,061	19,346	17,715	36,987	19,302	17,685	41,008
民國103年	37,474	19,543	17,931	35,723	18,800	16,923	39,906
民國104年	37,043	19,304	17,739	35,142	18,649	16,493	38,110
民國105年	36,848	19,033	17,815	35,211	18,786	16,425	35,724
民國106年	36,526	18,803	17,723	35,262	18,823	16,439	33,839
民國107年	34,959	17,991	16,968	34,804	18,635	16,169	32,895
民國108年	33,440	17,273	16,167	35,225	18,724	16,501	31,842
民國109年	32,605	16,891	15,714	34,978	18,487	16,491	31,563

數按性別及年齡分(續1)

109年

單位:人

30~34歲		35~39歲			40~44歲		
男	女	合計	男	女	合計	男	女
21,285	19,697	35,571	18,458	17,113	38,653	20,406	18,247
21,458	19,720	35,603	18,383	17,220	38,054	19,979	18,075
21,481	19,527	36,144	18,713	17,431	36,619	19,001	17,618
20,901	19,005	37,365	19,440	17,925	35,252	18,131	17,121
20,116	17,994	38,005	19,809	18,196	34,133	17,515	16,618
19,013	16,711	37,696	19,604	18,092	34,426	17,634	16,792
18,141	15,698	37,723	19,749	17,974	34,488	17,607	16,881
17,686	15,209	37,503	19,711	17,792	34,890	17,918	16,972
17,266	14,576	36,312	19,107	17,205	36,075	18,637	17,438
17,197	14,366	35,119	18,539	16,580	36,679	18,911	17,768

表4. 歷年南投縣現住人口
中華民國

年 別	45~49歲			50~54歲			合 計
	合 計	男	女	合 計	男	女	
民國100年	42,477	22,516	19,961	41,143	21,634	19,509	36,171
民國101年	41,184	21,837	19,347	42,187	22,110	20,077	36,850
民國102年	40,410	21,420	18,990	42,904	22,469	20,435	37,883
民國103年	39,787	21,037	18,750	42,710	22,312	20,398	39,051
民國104年	39,171	20,578	18,593	52,228	31,982	20,246	39,682
民國105年	38,037	19,893	18,144	41,903	21,896	20,007	40,247
民國106年	37,436	19,484	17,952	40,653	21,223	19,430	41,208
民國107年	35,930	18,448	17,482	39,848	20,824	19,024	41,969
民國108年	34,519	17,524	16,995	39,204	20,430	18,774	41,593
民國109年	33,511	17,057	16,454	38,446	19,880	18,566	41,126

數按性別及年齡分(續2)

109年

單位：人

55~59歲		60~64歲			65~69歲		
男	女	合 計	男	女	合 計	男	女
18,877	17,294	27,465	13,974	13,491	18,755	9,269	9,486
19,175	17,675	29,843	15,288	14,555	18,462	9,116	9,346
19,668	18,215	31,435	16,176	15,259	19,310	9,549	9,761
20,252	18,799	32,863	17,007	15,856	20,612	10,182	10,430
20,624	19,058	34,346	17,722	16,624	22,580	11,253	11,327
20,904	19,343	34,939	18,020	16,919	25,222	12,625	12,597
21,336	19,872	35,485	18,280	17,205	27,414	13,800	13,614
21,691	20,278	36,382	18,683	17,699	28,884	14,559	14,325
21,422	20,171	37,442	19,162	18,280	30,266	15,328	14,938
21,128	19,998	37,953	19,483	18,470	31,650	15,966	15,684

表4. 歷年南投縣現住
中華民國

年 別	70~74歲			75~79歲			合 計
	合 計	男	女	合 計	男	女	
民國100年	19,818	9,496	10,322	15,411	7,200	8,211	10,885
民國101年	19,676	9,451	10,225	15,694	7,234	8,460	11,191
民國102年	19,296	9,220	10,076	15,810	7,338	8,472	11,368
民國103年	18,549	8,885	9,664	16,243	7,514	8,729	11,536
民國104年	17,543	8,391	9,152	16,460	7,563	8,897	11,678
民國105年	16,688	7,968	8,720	16,742	7,684	9,058	11,697
民國106年	16,500	7,869	8,631	16,720	7,707	9,013	11,952
民國107年	17,248	8,276	8,972	16,466	7,528	8,938	12,107
民國108年	18,492	8,901	9,591	15,909	7,287	8,622	12,502
民國109年	20,396	9,931	10,465	15,054	6,911	8,143	12,877

人口數按性別及年齡分(續完)

國 109年

單位:人

80~84歲		85~89歲			90歲以上		
男	女	合 計	男	女	合 計	男	女
5,055	5,830	5,030	2,175	2,855	1,946	756	1,190
5,086	6,105	5,440	2,423	3,017	2,078	806	1,272
5,116	6,252	5,895	2,580	3,315	2,262	882	1,380
5,174	6,362	6,315	2,758	3,557	2,386	924	1,462
5,187	6,491	6,635	2,851	3,784	2,613	1,036	1,577
5,095	6,602	6,906	2,958	3,948	2,880	1,113	1,767
5,160	6,792	7,093	2,957	4,136	3,101	1,232	1,869
2,979	6,792	7,273	2,979	4,294	3,387	1,346	2,041
3,075	7,026	7,446	3,075	4,371	3,638	1,403	2,235
3,107	7,260	7,606	3,107	4,499	3,960	1,497	2,463

表5. 南投縣現住人口
中華民國

鄉 鎮 市 別	全年齡			0~未滿4歲		
	合計	男	女	合計	男	女
合 計	490,832	250,825	240,007	15,596	8,147	7,449
南 投 市	99,081	49,530	49,551	3,107	1,610	1,497
埔 里 鎮	79,191	39,307	39,884	2,287	1,158	1,129
草 屯 鎮	97,489	49,092	48,397	3,252	1,688	1,564
竹 山 鎮	53,464	27,307	26,157	1,636	863	773
集 集 鎮	10,461	5,483	4,978	286	170	116
名 間 鄉	37,507	19,748	17,759	1,046	559	487
鹿 谷 鄉	17,231	9,202	8,029	465	255	210
中 寮 鄉	14,301	7,804	6,497	324	177	147
魚 池 鄉	15,466	8,150	7,316	447	253	194
國 姓 鄉	17,965	9,680	8,285	435	195	240
水 里 鄉	16,980	8,907	8,073	444	249	195
信 義 鄉	15,878	8,499	7,379	781	408	373
仁 愛 鄉	15,818	8,116	7,702	1,086	562	524

資料來源：本府民政處

數按性別及年齡分

109年

單位：人

5~9歲			10~14歲			15~19歲		
合計	男	女	合計	男	女	合計	男	女
18,189	9,448	8,741	18,590	9,668	8,922	24,934	12,960	11,974
4,163	2,192	1,971	4,508	2,391	2,117	5,096	2,730	2,366
2,995	1,528	1,467	3,244	1,643	1,601	4,065	2,097	1,968
3,965	2,086	1,879	3,840	1,986	1,854	5,033	2,599	2,434
1,840	935	905	1,951	958	993	2,737	1,404	1,333
290	143	147	265	137	128	467	239	228
1,112	592	520	1,182	641	541	1,975	1,025	950
414	199	215	381	224	157	634	329	305
350	187	163	396	209	187	651	339	312
446	234	212	420	227	193	729	380	349
463	248	215	462	229	233	864	458	406
494	237	257	485	246	239	805	405	400
768	404	364	720	381	339	913	483	430
889	463	426	736	396	340	965	472	493

表5. 南投縣現住人口數
中華民國

年 別	20~24歲			25~29歲		
	合計	男	女	合計	男	女
合 計	32,605	16,891	15,714	34,978	18,487	16,491
南 投 市	6,634	3,376	3,258	7,312	3,903	3,409
埔 里 鎮	5,485	2,825	2,660	5,446	2,865	2,581
草 屯 鎮	6,570	3,457	3,113	7,387	3,851	3,536
竹 山 鎮	3,397	1,787	1,610	3,517	1,884	1,633
集 集 鎮	671	331	340	730	378	352
名 間 鄉	2,599	1,351	1,248	2,703	1,444	1,259
鹿 谷 鄉	982	489	493	1,134	582	552
中 寮 鄉	893	488	405	854	467	387
魚 池 鄉	994	522	472	994	524	470
國 姓 鄉	1,015	562	453	1,195	652	543
水 里 鄉	998	520	478	1,103	589	514
信 義 鄉	1,205	620	585	1,364	711	653
仁 愛 鄉	1,162	563	599	1,239	637	602

按性別及年齡分(續1)

109年

單位:人

30~34歲			35~39歲			40~44歲		
合計	男	女	合計	男	女	合計	男	女
31,563	17,197	14,366	35,119	18,539	16,580	36,679	18,911	17,768
6,760	3,677	3,083	7,422	3,846	3,576	7,476	3,845	3,631
4,977	2,669	2,308	5,523	2,809	2,714	5,969	2,953	3,016
6,584	3,524	3,060	7,331	3,863	3,468	7,720	3,872	3,848
3,258	1,777	1,481	3,960	2,050	1,910	4,147	2,152	1,995
626	321	305	692	387	305	714	370	344
2,325	1,275	1,050	2,575	1,420	1,155	2,720	1,448	1,272
1,107	624	483	1,104	611	493	1,227	675	552
753	426	327	914	481	433	922	489	433
869	478	391	1,008	538	470	1,114	570	544
1,058	617	441	1,054	587	467	1,228	649	579
1,026	566	460	1,156	640	516	1,151	655	496
1,229	713	516	1,226	678	548	1,120	608	512
991	530	461	1,154	629	525	1,171	625	546

表5. 南投縣現住人口數按
中華民國

年 別	45~49歲			50~54歲			合計
	合計	男	女	合計	男	女	
合 計	33,511	17,057	16,454	38,446	19,880	18,566	41,126
南 投 市	6,577	3,195	3,382	7,414	3,560	3,854	7,966
埔 里 鎮	5,573	2,690	2,883	6,233	3,058	3,175	6,715
草 屯 鎮	6,729	3,282	3,447	7,509	3,679	3,830	7,769
竹 山 鎮	3,689	1,933	1,756	4,109	2,148	1,961	4,353
集 集 鎮	726	384	342	908	537	371	916
名 間 鄉	2,646	1,418	1,228	3,065	1,662	1,403	3,247
鹿 谷 鄉	1,065	597	468	1,322	738	584	1,639
中 寮 鄉	968	538	430	1,298	768	530	1,419
魚 池 鄉	1,120	592	528	1,242	694	548	1,358
國 姓 鄉	1,277	718	559	1,648	987	661	1,767
水 里 鄉	1,118	620	498	1,346	760	586	1,448
信 義 鄉	1,007	552	455	1,195	666	529	1,244
仁 愛 鄉	1,016	538	478	1,157	623	534	1,285

性別及年齡分(續2)

109年

單位:人

55~59歲		60~64歲			65~69歲		
男	女	合計	男	女	合計	男	女
21,128	19,998	37,953	19,483	18,470	31,650	15,966	15,684
3,807	4,159	7,444	3,600	3,844	6,177	2,961	3,216
3,301	3,414	6,222	3,017	3,205	5,284	2,506	2,778
3,831	3,938	7,260	3,558	3,702	6,135	3,092	3,043
2,295	2,058	4,028	2,057	1,971	3,625	1,782	1,843
494	422	813	469	344	623	339	284
1,790	1,457	2,840	1,566	1,274	2,340	1,212	1,128
888	751	1,618	917	701	1,320	743	577
858	561	1,187	712	475	992	572	420
738	620	1,268	705	563	1,118	614	504
1,019	748	1,557	885	672	1,211	651	560
780	668	1,543	801	742	1,261	690	571
680	564	1,101	650	451	759	396	363
647	638	1,072	546	526	805	408	397

表5. 南投縣現住人口數

中華民國

年 別	70~74歲			75~79歲		
	合計	男	女	合計	男	女
合 計	20,396	9,931	10,465	15,054	6,911	8,143
南 投 市	3,888	1,847	2,041	2,720	1,173	1,547
埔 里 鎮	3,343	1,629	1,714	2,358	1,087	1,271
草 屯 鎮	3,730	1,803	1,927	2,556	1,224	1,332
竹 山 鎮	2,543	1,239	1,304	1,786	832	954
集 集 鎮	520	261	259	414	190	224
名 間 鄉	1,616	756	860	1,313	633	680
鹿 谷 鄉	823	421	402	696	341	355
中 寮 鄉	691	372	319	597	274	323
魚 池 鄉	722	376	346	568	265	303
國 姓 鄉	839	415	424	740	329	411
水 里 鄉	810	385	425	712	316	396
信 義 鄉	420	206	214	318	143	175
仁 愛 鄉	451	221	230	276	104	172

按性別及年齡分(續完)

109年

單位:人

80~84歲			85~89歲			90歲以上		
合計	男	女	合計	男	女	合計	男	女
12,877	3,107	7,260	7,606	3,107	4,499	3,960	1,497	2,463
2,231	542	1,302	1,381	542	839	805	346	459
1,860	442	1,056	1,070	442	628	542	226	316
2,225	535	1,282	1,266	535	731	628	219	409
1,575	360	869	873	360	513	440	145	295
411	120	248	262	120	142	127	50	77
1,159	274	602	694	274	420	350	125	225
656	162	336	408	162	246	236	87	149
579	130	317	347	130	217	166	55	111
542	158	318	333	158	175	174	58	116
619	145	345	350	145	205	183	60	123
544	142	301	371	142	229	165	63	102
273	54	160	146	54	92	89	33	56
203	43	124	105	43	62	55	30	25

表6. 南投縣各鄉鎮市歷

中華民國

年別 項目 鄉鎮市別	(面 平方公里 積)	民國102年		民國103年		民國104年		民國
		人口數	人口密度	人口數	人口密度	人口數	人口密度	人口數
合計	4106.4360	517,222	126	514,315	125	509,490	124	505,163
南投市	71.6021	102,790	1,436	102,314	1,429	101,622	1,419	100,960
埔里鎮	162.2227	83,701	516	83,021	512	82,212	507	81,574
草屯鎮	104.0327	99,297	954	99,209	954	98,837	950	98,431
竹山鎮	247.3339	57,101	231	56,662	229	56,053	227	55,493
集集鎮	49.7268	11,413	230	11,390	229	11,229	226	11,035
名間鄉	83.0955	40,382	486	40,019	482	39,666	477	39,220
鹿谷鄉	141.8981	18,667	132	18,538	131	18,234	129	18,010
中寮鄉	146.6541	15,719	107	15,566	106	15,353	105	15,083
魚池鄉	121.3735	16,696	138	16,501	136	16,289	134	16,154
國姓鄉	175.7042	19,919	113	19,715	112	19,360	110	19,098
水里鄉	106.8424	19,071	178	18,717	175	18,339	172	18,015
信義鄉	1,422.4188	16,727	12	16,813	12	16,525	12	16,381
仁愛鄉	1,273.5312	15,739	12	15,850	12	15,771	12	15,709

資料來源：本府民政處

年人口密度比較表

109年

人口密度
(人/平方公里)

105年	民國106年		民國107年		民國108年		民國109年	
人口 密度	人口 數	人口 密度	人口 數	人口 密度	人口 數	人口 密度	人口 數	人口 密度
123	501,051	122	497,031	121	494,112	120	490,832	120
1,410	100,180	1,399	99,519	1,390	99,199	1,385	99,081	1,384
503	81,033	500	80,340	495	79,789	492	79,191	488
946	97,875	941	97,119	934	97,608	938	97,489	937
224	55,060	223	54,540	221	53,932	218	53,464	216
222	10,904	219	10,804	217	10,615	213	10,461	210
472	38,796	467	38,265	460	37,951	457	37,507	451
127	17,808	125	17,687	125	17,509	123	17,231	121
103	14,842	101	14,680	100	14,495	99	14,301	98
133	15,946	131	15,753	130	15,611	129	15,466	127
109	18,803	107	18,629	106	18,245	104	17,965	102
169	17,803	167	17,496	164	17,247	161	16,980	159
12	16,253	11	16,230	11	16,006	11	15,878	11
12	15,748	12	15,969	13	15,905	12	15,818	12

表7. 南投縣歷年人口粗出生率、粗死亡率與自然增加率之比較表

中華民國100年至109年

單位：人、千分比

年 別	年中人口數	出 生 統 計		死 亡 統 計		自然增加統計	
		出生人數	粗出生率	死亡人數	粗死亡率	增加人數	增加率
100	524,649	3,495	6.63	4,540	8.73	-1,045	-2.10
101	521,502	4,056	7.78	4,554	8.71	-498	-0.93
102	518,709	3,481	6.71	4,617	8.90	-1,136	-2.19
103	515,769	3,559	6.90	4,746	9.20	-1,187	-2.30
104	511,903	3,576	6.99	4,785	9.35	-1,209	-2.36
105	507,327	3,630	7.16	4,951	9.76	-1,321	-2.60
106	503,107	3,336	6.63	4,890	9.72	-1,554	-3.09
107	499,041	3,232	6.48	4,838	9.69	-1,606	-3.22
108	495,572	3,174	6.40	4,918	9.92	-1,744	-3.52
109	492,472	3,142	6.38	4,737	9.62	-1,595	-3.24

本頁空白

表8. 南投縣歷年十大死因

民國 100 年

單位：人

順 位	合 計						
	ICD-10 國際死因 分 類 號 碼	死 亡 原 因	死 亡 人 數			每 十 萬 人 口 死 亡 率	死 亡 百 分 比 %
			計	男	女		
	總 計	所有死亡原因	4,515	2,750	1,765	865.3	100.0
1	C00-C97	惡性腫瘤	1,105	746	359	210.6	24.3
2	I01-I02, I05-I09, I20-I25, I27, I30-I52	心臟疾病(高血壓性 疾病除外)	530	288	242	101.0	11.7
3	I60-I69	腦血管疾病	353	202	151	67.3	7.8
4	J12-J18	肺炎	280	180	100	53.4	6.2
5	E10-E14	糖尿病	256	120	136	48.8	5.6
6	V01-X59, Y85-Y86	事故傷害	244	181	63	46.5	5.4
7	K70, K73-K74	慢性肝病及肝硬化	206	157	49	39.3	4.5
8	I10-I15	高血壓性疾病	204	107	97	38.9	4.5
9	J40-J47	慢性下呼吸道 疾病	203	151	52	38.7	4.5
10	N00-N07, N17-N19, N25-N27	腎炎、腎病症候 群及腎病變	130	56	74	24.8	2.9
		其他	1,004	562	442	196.1	22.7

資料來源：衛生福利部統計處

附註：年中人口數524,649人。

表8. 南投縣歷年十大死因(續1)

民國 101 年

單位:人

順位	合計						
	ICD-10 國際死 因分類號碼	死亡原因	死亡人數			每十萬 人口死 亡率	死亡百 分比%
			計	男	女		
	總計	所有死亡原因	4,554	2,761	1,793	873.2	100.0
1	C00-C97	惡性腫瘤	1,107	692	415	212.3	24.3
2	I01-I02.0, I05-I09, I20-25, I27, I30-I52	心臟疾病(高血壓性疾病除外)	523	307	216	100.3	11.5
3	I60-I69	腦血管疾病	337	192	145	64.6	7.4
4	J12-J18	肺炎	314	197	117	60.2	6.9
5	E10-E14	糖尿病	245	128	117	47.0	5.4
6	V01-X59, Y85-Y86	事故傷害	227	173	54	43.5	5.0
7	J40-J47	慢性下呼吸道疾病	217	157	60	41.6	4.8
8	K70, K73-K74	慢性肝病及肝硬化	213	161	52	40.8	4.7
9	I10-I15	高血壓性疾病	206	89	117	39.5	4.5
10	N00-N07, N17-N19, N25-N27	腎炎、腎病症候群及腎病變	128	67	61	24.5	2.8
		其他	1,037	597	439	198.8	22.8

資料來源：衛生福利部統計處

附註：101年年中人口數計521,502人, 男性268,140人, 女性253,362人。

表8. 南投縣歷年十大死因(續2)

民國 102 年

單位:人

順位	合 計						
	ICD-10 國際死因 分 類 號 碼	死 亡 原 因	死 亡 人 數			每 十 萬 人 口 死 亡 率	死 亡 百 分 比 %
			計	男	女		
	總 計	所有死亡原因	4,578	2,752	1,826	882.6	100.0
1	C00-C97	惡性腫瘤	1,133	725	408	218.4	24.7
2	I01-I02.0, I05-I09, I20-I25, I27, I30-I52	心臟疾病(高血壓性 疾病除外)	541	299	242	104.3	11.8
3	I60-I69	腦血管疾病	325	196	129	62.7	7.1
4	J12-J18	肺炎	293	183	110	56.5	6.4
5	E10-E14	糖尿病	248	124	124	47.8	5.4
6	J40-J47	慢性下呼吸道 疾病	236	170	66	45.5	5.2
7	V01-X59, Y85-Y86	事故傷害	235	174	61	45.3	5.1
8	K70, K73-K74	慢性肝病及肝 硬化	202	154	48	38.9	4.4
9	I10-I15	高血壓性疾病	175	82	93	33.7	3.8
10	N00-N07, N17-N19, N25-N27	腎炎、腎病症候 群及腎病變	127	56	71	24.5	2.8
		其他	1,063	559	474	204.9	23.2

資料來源：衛生福利部統計處

附註：年中人口數計518,709人，男性266,387人，女性252,322人。

表8. 南投縣歷年十大死因(續3)

民國 103 年

單位:人

順位	合計							
	ICD-10 國際死 因分類號碼	死亡原因	死亡人數			每十萬人口		死亡人數結 構比 %
			計	男	女	死亡率	標準化 死亡率	
	總計	所有死亡原因	4,725	2,812	1,913	916.1	506.1	100.0
1	C00-C97	惡性腫瘤	1,194	783	411	231.5	132.8	25.3
2	I01-I02.0, I05-I09, I20- I25, I27, I30-I52	心臟疾病(高 血壓性疾病除 外)	540	292	248	104.7	53.9	11.4
3	I60-I69	腦血管疾病	336	201	135	65.1	34.3	7.1
4	J12-J18	肺炎	326	204	122	63.2	29.5	6.9
5	E10-E14	糖尿病	268	114	154	52.0	26.5	5.7
6	J40-J47	慢性下呼吸道 疾病	263	189	74	51.0	22.4	5.6
7	V01-X59, Y85- Y86	事故傷害	237	165	72	46.0	34.1	5.0
8	I10-I15	高血壓性疾病	194	89	105	37.6	17.8	4.1
9	K70, K73-K74	慢性肝病及肝 硬化	178	132	46	34.5	24.8	3.8
10	N00-N07, N17- N19, N25-N27	腎炎、腎病症候 群及腎病變	163	75	88	31.6	15.6	3.4
		其他	1,026	568	458	198.9	114.3	21.7

資料來源：衛生福利部統計處

附註：年中人口數計515,769人，男性264,687人，女性251,082人。

表8. 南投縣歷年十大死因(續4)

民國 104 年

單位:人

順位	合 計							
	ICD-10 國際死因 分 類 號 碼	死 亡 原 因	死 亡 人 數			每十萬人口		死亡人數結 構 比 %
			計	男	女	死亡率	標準化 死亡率	
	總 計	所有死亡原因	4,746	2,860	1,886	927.1	495.9	100.0
1	C00-C97	惡性腫瘤	1,173	745	428	229.1	129.4	24.7
2	I01-I02.0, I05-I09, I20- I25, I27, I30- I52	心臟疾病(高 血壓性疾病除 外)	557	291	266	108.8	52.3	11.7
3	I60-I69	腦血管疾病	324	189	135	63.3	31.0	6.8
4	J12-J18	肺炎	297	174	123	58.0	25.9	6.3
5	J40-J47	慢性下呼吸道 疾病	294	223	71	57.4	24.1	6.2
6	E10-E14	糖尿病	254	134	120	49.6	24.9	5.4
7	I10-I15	高血壓性疾病	232	111	121	45.3	20.9	4.9
8	V01-X59, Y85- Y86	事故傷害	227	170	57	44.3	33.1	4.8
9	K70, K73-K74	慢性肝病及肝 硬化	173	132	41	33.8	22.5	3.6
10	N00-N07, N17-N19, N25-N27	腎炎、腎病症候 群及腎病變	142	58	84	27.7	13.7	3.0
		其他	1,073	614	440	209.6	118.0	22.6

資料來源：衛生福利部統計處

附註：104年年中人口數計511,903人，男性262,639人，女性249,264人。

表8. 南投縣歷年十大死因(續5)

民國 105 年

單位:人

順位	合 計							
	ICD-10 國際死因 分 類 號 碼	死 亡 原 因	死 亡 人 數			每十萬人口		死亡人數結 構 比 %
			計	男	女	死亡率	標準化 死亡率	
	總 計	所有死亡原因	4,981	2,990	1,991	981.8	503.3	100.0
1	C00-C97	惡性腫瘤	1,215	794	421	239.5	129.1	24.4
2	I01-I02.0, I05-I09, I20-I25, I27, I30-I52	心臟疾病(高血壓性 疾病除外)	621	342	279	122.4	57.8	12.5
3	J12-J18	肺炎	370	226	144	72.9	30.8	7.4
4	I60-I69	腦血管疾病	363	205	158	71.6	34.7	7.3
5	E10-E14	糖尿病	291	139	152	57.4	28.1	5.8
6	J40-J47	慢性下呼吸道 疾病	265	203	62	52.2	21.5	5.3
7	I10-I15	高血壓性 疾病	239	124	115	47.1	21.0	4.8
8	V01-X59, Y85-Y86	事故傷害	218	151	67	43.0	31.3	4.4
9	N00-N07, N17-N19, N25-N27	腎炎、腎病 症候群及腎病變	168	71	97	33.1	14.8	3.4
10	K70, K73-K74	慢性肝病及 肝硬化	153	120	33	30.2	20.7	3.1
		其他	1,078	587	461	212.5	113.4	21.6

資料來源：衛生福利部統計處

附註：105年年中人口數計 507,327人, 男性 260,185人, 女性 247,142人。

表8. 南投縣歷年十大死因(續6)

民國 106 年

單位:人、每十萬人口、%

順位	合 計							
	ICD-10 國際死 因分類號碼	死亡原因	死亡人數			每十萬人口		死亡人數 結構比%
			計	男	女	死亡率	標準化死 亡率	
	總 計	所有死亡原因	4,904	2,845	2,509	974.7	484.0	100.0
1	C00-C97	惡性腫瘤	1,200	751	449	238.5	125.2	24.5
2	I01-I02.0, I05-I09, I20-I25, I27, I30-I52	心臟疾病(高血壓性疾病除外)	553	296	257	109.9	48.0	11.3
3	J12-J18	肺炎	372	222	150	73.9	31.3	7.6
4	E10-E14	糖尿病	319	152	167	63.4	30.2	6.5
5	I60-I69	腦血管疾病	293	152	141	58.2	26.6	6.0
6	J40-J47	慢性下呼吸道疾病	264	195	69	52.5	20.5	5.4
7	I10-I15	高血壓性疾病	238	119	119	47.3	19.8	4.9
8	V01-X59, Y85-Y86	事故傷害	215	150	65	42.7	29.7	4.4
9	K70, K73-K74	慢性肝病及肝硬化	178	142	36	35.4	23.3	3.6
10	N00-N07, N17-N19, N25-N27	腎炎、腎病症候群及腎病變	154	65	89	30.6	13.2	3.1
		其他	1,118	583	498	222.2	116.3	22.8

資料來源：衛生福利部統計處

附註：106年年中人口數計 507,107人, 男性 257,861人, 女性 245,246人。

表8. 南投縣歷年十大死因(續7)

民 國 107 年

單位：人、每十萬人口、%

順位	合 計							
	ICD-10 國際死 因 分 類 號 碼	死 亡 原 因	死 亡 人 數			每 十 萬 人 口		死 亡 人 數 結 構 比 %
			計	男	女	死 亡 率	標 準 化 死 亡 率	
	A00-Y98	所有死亡原因	4,836	2,825	2,011	969.1	466.3	100.0
1	C00-C97	惡性腫瘤	1,234	777	457	247.3	125.5	25.5
2	I01-I02.0, I05-I09, I20-I25, I27, I30-I52	心臟疾病(高血壓性疾病除外)	572	302	270	114.6	50.0	11.8
3	J12-J18	肺炎	394	221	173	79.0	30.0	8.1
4	I60-I69	腦血管疾病	332	191	141	66.5	29.6	6.9
5	E10-E14	糖尿病	295	140	155	59.1	27.1	6.1
6	J40-J47	慢性下呼吸道疾病	228	177	51	45.7	17.7	4.7
7	V01-X59, Y85-Y86	事故傷害	217	164	53	43.5	29.3	4.5
8	I10-I15	高血壓性疾病	202	104	98	40.5	16.3	4.2
9	N00-N07, N17-N19, N25-N27	腎炎、腎病症候群及腎病變	158	79	79	31.7	14.4	3.3
10	K70, K73-K74	慢性肝病及肝硬化	157	108	49	31.5	20.3	3.2
		其他	1,047	562	485	209.8	106.0	21.7

資料來源：衛生福利部統計處

附註：107年年中人口數計 499,041人，男性 255,641人，女性 243,401人。

表8. 南投縣歷年十大死因(續8)

民國 108 年

單位：人、每十萬人口、%

順位	合計							
	ICD-10 國際死 因分類號碼	死亡原因	死亡人數			每十萬人口		死亡人 數結構 比 %
			計	男	女	死亡率	標準化 死亡率	
	A00-Y98	所有死亡原因	4,876	2,864	2,012	983.9	468.4	100.0
1	C00-C97	惡性腫瘤	1,271	826	445	256.5	130.8	26.1
2	I01-I02.0, I05-I09, I20-I25, I27, I30-I52	心臟疾病(高血壓性疾病除外)	476	246	230	96.1	41.1	9.8
3	J12-J18	肺炎	442	246	196	89.2	34.6	9.1
4	I60-I69	腦血管疾病	365	192	173	73.7	32.7	7.5
5	E10-E14	糖尿病	270	132	138	54.5	24.3	5.5
6	J40-J47	慢性下呼吸道 疾病	259	194	65	52.3	19.9	5.3
7	V01-X59, Y85-Y86	事故傷害	232	171	61	46.8	29.7	4.8
8	I10-I15	高血壓性疾病	227	117	110	45.8	18.0	4.7
9	N00-N07, N17-N19, N25-N27	腎炎、腎病症候群 及腎病變	153	73	80	30.9	13.0	3.1
10	K70, K73-K74	慢性肝病及肝 硬化	151	116	35	30.5	20.1	3.1
		其他	1,030	551	465	207.8	104.2	21.1

資料來源：衛生福利部統計處

附註：108年中人口數計 495,572人，男性 253,627人，女性 241,945人。

表8. 南投縣歷年十大死因(續完)

民國 109 年

單位:人、每十萬人口、%

順位	合 計							
	ICD-10 國際死因 分 類 號 碼	死 亡 原 因	死 亡 人 數			每十萬人口		死 亡 人 數 結 構 比 %
			計	男	女	死亡率	標準化 死亡率	
	A00-Y98	所有死亡原因	4,730	2,754	1,976	960.5	439.3	100.0
1	C00-C97	惡性腫瘤	1,223	764	459	248.3	120.3	25.9
2	I01-I02.0, I05- I09, I20-I25, I27, I30-I52	心臟疾病(高 血壓性疾病除 外)	505	269	236	102.5	42.4	10.7
3	J12-J18	肺炎	412	248	164	83.7	30.3	8.7
4	I60-I69	腦血管疾病	330	181	149	67.0	28.1	7.0
5	E10-E14	糖尿病	269	161	137	54.6	23.4	5.7
6	I10-I15	高血壓性疾病	251	157	126	51.0	19.8	5.3
7	V01-X59, Y85- Y86	事故傷害	226	132	77	45.9	28.7	4.8
8	J40-J47	慢性下呼吸道 疾病	224	125	69	45.5	16.2	4.7
9	N00-N07, N17-N19, N25-N27	腎炎、腎病症候群 及腎病變	150	110	63	30.5	12.3	3.2
10	K70, K73-K74	慢性肝病及肝硬 化	142	73	53	28.8	17.9	3.0
		其他	998	534	443	202.7	99.9	21.1

資料來源：衛生福利部統計處

附註：109年年中人口數計 492,472人，男性 251,765人，女性 240,707人。

表9. 南投縣現
中華民國

項 目 鄉鎮市別	合 計			平 地
	計	男	女	計
總 計	29,384	14,730	14,654	1,733
南 投 市	926	427	499	226
埔 里 鎮	3,820	1,722	2,098	297
草 屯 鎮	563	222	341	215
竹 山 鎮	278	118	160	114
集 集 鎮	104	50	54	15
名 間 鄉	223	101	122	66
鹿 谷 鄉	57	22	35	16
中 寮 鄉	72	29	43	15
魚 池 鄉	524	259	265	359
國 姓 鄉	125	49	76	26
水 里 鄉	431	203	228	98
信 義 鄉	9,472	4,963	4,509	125
仁 愛 鄉	12,789	6,565	6,224	161

資料來源：本府民政處

住原住民人口數

109年度

原 住 民		山 地 原 住 民		
男	女	計	男	女
754	979	27,651	13,976	13,675
93	133	700	334	366
129	168	3,523	1,593	1,930
77	138	348	145	203
44	70	164	74	90
6	9	89	44	45
32	34	157	69	88
5	11	41	17	24
6	9	57	23	34
186	173	165	73	92
10	16	99	39	60
51	47	333	152	181
57	68	9,347	4,906	4,441
58	103	12,628	6,507	6,121

表10. 南投縣現住

中華民國

年底別及 鄉鎮市別	總計			未 婚			有
	合計	男	女	合計	男	女	合計
民國 100 年 底	522,807	268,979	253,828	222,117	121,919	100,198	233,737
民國 101 年 底	520,196	267,300	252,896	219,991	120,671	99,320	231,914
民國 102年 底	517,222	265,474	251,748	216,871	118,946	97,925	230,731
民國 103年 底	514,315	263,899	250,416	214,159	117,494	96,665	229,306
民國 104年 底	509,490	261,379	248,111	210,612	115,663	94,949	226,926
民國 105年 底	505,163	258,990	246,173	207,542	114,026	93,516	224,483
民國 106年 底	501,051	256,732	244,319	204,584	112,409	92,175	222,468
民國 107年 底	497,031	254,549	242,482	201,770	110,907	90,863	220,298
民國 108年 底	494,112	252,705	241,407	199,825	109,737	90,088	218,156
民國 109年 底	490,832	250,825	240,007	197,569	108,597	88,972	216,090
南 投 市	99,081	49,530	49,551	41,885	22,891	18,994	43,590
埔 里 鎮	79,191	39,307	39,884	33,236	17,854	15,382	32,400
草 屯 鎮	97,489	49,092	48,397	40,532	21,935	18,597	43,593
竹 山 鎮	53,464	27,307	26,157	20,701	11,433	9,268	23,915
集 集 鎮	10,461	5,483	4,978	3,739	2,053	1,686	4,884
名 間 鄉	37,507	19,748	17,759	14,436	8,091	6,345	17,320
鹿 谷 鄉	17,231	9,202	8,029	5,669	3,113	2,556	8,753
中 寮 鄉	14,301	7,804	6,497	5,026	2,889	2,137	6,594
魚 池 鄉	15,466	8,150	7,316	5,788	3,248	2,540	6,913
國 姓 鄉	17,965	9,680	8,285	6,501	3,734	2,767	7,929
水 里 鄉	16,980	8,907	8,073	6,341	3,604	2,737	7,479
信 義 鄉	15,878	8,499	7,379	6,899	3,960	2,939	6,528
仁 愛 鄉	15,818	8,116	7,702	6,816	3,792	3,024	6,192

資料來源：本府民政處

人口婚姻狀況

109年底

單位：人

偶		離			婚		喪		偶	
男	女	合計	男	女	合計	男	女	合計	男	女
122,753	110,984	30,964	16,603	14,361	35,989	7,704	28,285			
121,832	110,082	31,892	17,085	14,807	36,399	7,712	28,687			
121,237	109,494	32,885	17,578	15,307	36,735	7,713	29,022			
120,584	108,722	33,940	18,132	15,808	36,910	7,689	29,221			
119,518	107,408	34,750	18,527	16,223	37,202	7,671	29,531			
118,340	106,143	35,642	18,961	16,681	37,496	7,663	29,833			
117,342	105,126	36,395	19,368	17,027	37,604	7,613	29,991			
116,271	104,027	37,298	19,806	17,492	37,665	7,565	30,100			
115,103	103,053	38,183	20,248	17,935	37,948	7,617	30,331			
113,901	102,189	39,052	20,689	18,363	38,121	7,638	30,483			
22,082	21,508	6,858	3,351	3,507	6,748	1,206	5,542			
16,651	15,749	7,653	3,706	3,947	5,902	1,096	4,806			
22,420	21,173	7,006	3,438	3,568	6,358	1,299	5,059			
12,642	11,273	4,466	2,359	2,107	4,382	873	3,509			
2,701	2,183	843	505	338	995	224	771			
9,415	7,905	2,618	1,572	1,046	3,133	670	2,463			
4,912	3,841	1,187	787	400	1,622	390	1,232			
3,836	2,758	1,162	728	434	1,519	351	1,168			
3,788	3,125	1,336	797	539	1,429	317	1,112			
4,513	3,416	1,661	1,035	626	1,874	398	1,476			
4,049	3,430	1,524	928	596	1,636	326	1,310			
3,605	2,923	1,127	655	472	1,324	279	1,045			
3,287	2,905	1,611	828	783	1,199	209	990			

表11. 南投縣法定傳染病病例人數

單位：人

(1) 確定病例

年別 Year	總計 Grand Total	第一類法定傳染病 Notifiable Infectious Disease I				
		天花 Smallpox	鼠疫 Plague	嚴重急性呼吸 道症候群 SARS	狂犬病 Rabies	H5N1 流感 H5N1 Influenza
民國100年 2011	630	-	-	-	-	-
民國101年 2012	659	-	-	-	-	-
民國102年 2013	579	-	-	-	-	-

(1) 確定病例

年別 Year	總計 Grand Total	第一類法定傳染病 Notifiable Infectious Disease I			
		天花 Smallpox	鼠疫 Plague	嚴重急性呼吸 道症候群 SARS	狂犬病 Rabies
民國103年 2014	597	-	-	-	-
民國104年 2015	561	-	-	-	-
民國105年 2016	689	-	-	-	-
民國106年 2017	623	-	-	-	-
民國107年 2018	644	-	-	-	-
民國108年 2019	635	-	-	-	-
民國109年 2020	589	-	-	-	-

資料來源：衛生福利部

說明：1. 登革出血熱/登革休克症候群為重點監測項目，但已包含於登革熱病例數統計中，不納入總數計算。

2. 我國自1984年以後即無分離出野生株之小兒麻痺病毒，自1992年度實施「根除三麻一風」計畫以來，即以急性無力肢體麻痺做為小兒麻痺症之疫情監視指標，於報表中呈現，但不列入法定傳染病總數計算。

3. 後天免疫缺乏症候群為人類免疫缺乏病毒感染後之發病追蹤重點監測項目，不納入當年法定傳染病總數計算。

表11. 南投縣法定傳染病病例人數

(1) Confirmed Cases									Unit: Persons
第二類法定傳染病									
Notifiable Infectious Disease II									
白喉	傷寒	登革熱	登革出血熱 /登革休克 症候群	流行性腦脊髓 膜炎	副傷寒	小兒麻痺 症	急性無力 肢體麻痺	桿菌性痢疾	
Diphtheria	Typhoid Fever	Dengue Fever	Dengue Hemorrhagic Fever/ Dengue Shock Syndrome	Meningococcal Meningitis	Paratypho id Fever	Poliomyeli tis	Acute Flaccid Paralysis	Shigellosis	
-	-	4	-	-	-	-	1	2	
-	-	4	-	-	-	-	1	2	
-	1	7	-	-	-	-	-	1	

(1) Confirmed Cases								
第二類法定傳染病								
Notifiable Infectious Disease II								
白喉	傷寒	登革熱	流行性腦脊髓膜炎		副傷寒	小兒麻痺 症	急性無力 肢體麻痺	桿菌性痢疾
Diphtheria	Typhoid Fever	Dengue Fever	Meningococcal Meningitis		Paratypho id Fever	Poliomyel itis	Acute Flaccid Paralysis	Shigellosis
-	-	4	-		-	-	1	-
-	-	13	-		-	-	-	-
-	1	6	-		-	-	-	-
-	-	9	-		-	-	-	1
-	-	9	-		-	-	1	7
-	-	8	-		-	-	2	3
-	-	-	-		-	-	-	1

Source : Ministry of Health and Welfare.

Note: 1. The cases of dengue hemorrhagic fever and dengue shock syndrome are included in the statistic of dengue fever, shown in the table but not accumulated to the annual total of notifiable diseases.

2. No wild poliovirus was detected in Taiwan since 1984. Nationwide surveillance of acute flaccid paralysis (AFP) was used for detecting cases of poliomyelitis after implementing the "Eradication Program for Measles, Congenital Rubella Syndrome, Poliomyelitis and Neonatal Tetanus" in 1992. The statistics of AFP was shown in the table, but not accumulated to the annual total of notifiable diseases.

3. AIDS is an important surveillance indicator of onset of HIV infection, shown in the table, but not accumulated to the annual total of notifiable diseases.

表11. 南投縣法定傳染病病例人數(續1)

單位：人

(1) 確定病例

年別 Year	第二類法定傳染病						
	阿米巴性痢疾 Amoebiasis	瘧疾 Malaria	麻疹 Measles	急性病毒性A型肝炎 Acute Hepatitis A	腸道出血性大腸桿菌感染症 Enterohaemorrhagic E. coli Infections	漢他病毒症候群 Hantavirus Syndrome	霍亂 Cholera
民國100年 2011	13	-	-	1	-	-	-
民國101年 2012	5	-	-	1	-	-	-
民國102年 2013	4	-	-	4	-	-	-

(1) 確定病例

年別 Year	第二類法定傳染病								
	阿米巴性痢疾 Amoebiasis	瘧疾 Malaria		麻疹 Measles	急性病毒性A型肝炎 Acute Hepatitis A	腸道出血性大腸桿菌感染症 Enterohaemorrhagic E. coli Infections	漢他病毒症候群 Hantavirus Syndrome		霍亂 Cholera
		本土病例 Indigenous Cases	境外移入 Foreign-origin Cases				漢他病毒出血熱 Hemorrhagic Fever with Renal Syndrome	漢他病毒肺症候群 Hantavirus Pulmonary Syndrome	
民國103年 2014	3	-	1	5	-	-	-	-	-
民國104年 2015	7	-	1	-	3	-	-	-	-
民國105年 2016	6	-	-	-	9	-	-	-	-
民國106年 2017	9	-	1	-	4	-	-	-	-
民國107年 2018	7	-	-	3	-	-	-	-	1
民國108年 2019	3	-	-	3	1	-	-	-	-
民國109年 2020	7	-	-	-	2	-	-	-	-

表11. 南投縣法定傳染病病例人數(續1)

(1) Confirmed Cases

Unit: Persons

Notifiable Infectious Disease II						第三類法定傳染病 Notifiable Infectious Disease III	
德國麻疹	多重抗藥性結核病	屈公病	西尼羅熱	流行性斑疹傷寒	炭疽病	百日咳	日本腦炎
Rubella	MDR-TB	Chikungunya Fever	West Nile Fever	Epidemic Typhus Fever	Anthrax	Pertussis	Japanese Encephalitis
-	7	-	-	-	-	-	3
-	5	-	-	-	-	2	-
-	5	1	-	-	-	-	-

(1) Confirmed Cases

Notifiable Infectious Disease II							第三類法定傳染病 Notifiable Infectious Disease III	
德國麻疹	多重抗藥性結核病	屈公病	西尼羅熱	流行性斑疹傷寒	炭疽病	茲卡病毒感染症	百日咳	日本腦炎
Rubella	MDR-TB	Chikungunya Fever	West Nile Fever	Epidemic Typhus Fever	Anthrax	Zika virus infection	Pertussis	Japanese Encephalitis
-	4	-	-	-	-	-	2	-
-	8	-	-	-	-	-	1	2
-	2	-	-	-	-	-	-	2
-	1	-	-	-	-	-	-	1
-	5	-	-	-	-	-	-	4
-	2	1	-	-	-	-	-	-
-	3	-	-	-	-	-	-	3

表11. 南投縣法定傳染病病例人數(續2)

單位：人

(1) 確定病例

年別 Year		第三類法定傳染病							
		結核病 Tuberculosis	先天性德國 麻疹症候群 Congenital Rubella Syndrome	急性病毒性肝炎(除A型外) Acute Hepatitis(Except Type A)					退伍軍人 病 Legionello sis
				B 型 Type B	C 型 Type C	D 型 Type D	E 型 Type E	未定型 Unspecifie d	
民國100年	2011	412	-	5	1	-	-	-	2
民國101年	2012	400	-	2	-	-	-	1	3
民國102年	2013	332	-	3	-	-	-	-	2

(1) 確定病例

年別 Year		第三類法定傳染病							
		結核病 Tuberculosis	先天性德國 麻疹症候群 Congenital Rubella Syndrome	急性病毒性肝炎(除A型外) Acute Hepatitis(Except Type A)					退伍軍人 病 Legionello sis
				B 型 Type B	C 型 Type C	D 型 Type D	E 型 Type E	未定型 Unspecifie d	
民國103年	2014	349	-	1	2	-	-	-	2
民國104年	2015	303	-	2	3	-	-	-	7
民國105年	2016	327	-	1	2	-	-	-	-
民國106年	2017	303	-	-	5	-	-	-	1
民國107年	2018	256	-	-	7	-	-	-	4
民國108年	2019	234	-	-	16	-	-	-	2
民國109年	2020	235	-	3	19	-	-	-	4

表11. 南投縣法定傳染病病例人數(續2)

(1) Confirmed Cases

Unit: Persons

Notifiable Infectious Disease III								
侵襲性b型嗜血桿菌感染症 Invasive Haemophilus Influenzae Type b Infection	梅毒 Syphilis	先天性梅毒 Congenital syphilis	淋病 Gonorrhoea	新生兒破傷風 Neonatal Tetanus	腸病毒感染併發重症 Enterovirus Infection with Severe Complications	人類免疫缺乏病毒感染 HIV Infection	後天免疫缺乏症候群 AIDS	漢生病 Hansen's Disease
1	92	-	15	-	1	21	17	-
-	91	-	15	-	2	22	17	2
-	73	-	24	-	-	34	28	-

(1) Confirmed Cases

Notifiable Infectious Disease III								
侵襲性b型嗜血桿菌感染症 Invasive Haemophilus Influenzae Type b Infection	梅毒 Syphilis	先天性梅毒 Congenital syphilis	淋病 Gonorrhoea	新生兒破傷風 Neonatal Tetanus	腸病毒感染併發重症 Enterovirus Infection with Severe Complications	人類免疫缺乏病毒感染 HIV Infection	後天免疫缺乏症候群 AIDS	漢生病 Hansen's Disease
-	84	-	32	-	-	35	25	-
-	98	-	36	-	-	22	27	-
-	122	-	71	-	-	34	25	-
-	142	-	128	-	-	30	22	-
-	156	-	76	-	-	26	19	-
-	132	-	82	-	-	15	10	-
-	121	-	126	-	-	24	20	-

表11. 南投縣法定傳染病病例人數(續3)

單位：人

(1) 確定病例

年別 Year		第四類法定傳染病						
		疱疹B病毒 感染症 Herpesvirus B Infection	鈎端螺 旋體病 Leptospirosis	類鼻疽 Melioidosis	肉毒桿 菌中毒 Botulism	侵襲性 肺炎鏈球 菌感染症 Invasive Pneumococcal Disease	Q熱 Q Fever	地方性 斑疹傷寒 Endemic Typhus Fever
民國100年	2011	-	3	-	3	16	-	-
民國101年	2012	-	4	-	-	20	2	1
民國102年	2013	-	1	1	-	16	1	-

(1) 確定病例

年別 Year		第四類法定傳染病						
		疱疹B病毒 感染症 Herpesvirus B Infection	鈎端螺 旋體病 Leptospirosis	類鼻疽 Melioidosis	肉毒桿 菌中毒 Botulism	侵襲性 肺炎鏈球 菌感染症 Invasive Pneumococcal Disease	Q熱 Q Fever	地方性 斑疹傷寒 Endemic Typhus Fever
民國103年	2014	-	1	1	-	8	1	-
民國104年	2015	-	-	-	-	9	2	-
民國105年	2016	-	4	1	-	15	2	-
民國106年	2017	-	-	-	-	13	-	-
民國107年	2018	-	3	-	-	11	-	-
民國108年	2019	-	2	2	-	12	-	1
民國109年	2020	-	1	1	-	2	-	-

表11. 南投縣法定傳染病病例人數(續3)

(1) Confirmed Cases

Unit: Persons

Notifiable Infectious Disease IV

萊姆病 Lyme Disease	兔熱病 Tularemia	恙蟲病 Scrub Typhus	貓抓病 Cat-Scratch Disease	弓形蟲 感染症 Toxoplasmosis	流感併發 重症 Severe Complicated Influenza Case	庫賈氏病 Creutzfeldt-Jakob Disease	NDM-1腸道菌 感染症 NDM-1 Enterobacteriaceae	布氏桿菌病 Brucellosis
-	-	15	-	-	13	-	-	-
-	-	26	2	1	46	-	-	-
-	-	29	1	1	38	-	-	-

(1) Confirmed Cases

Notifiable Infectious Disease IV

萊姆病 Lyme Disease	兔熱病 Tularemia	恙蟲病 Scrub Typhus	水痘併發 症 Chickenpox Complications	弓形蟲 感染症 Toxoplasmosis	流感併發 重症 Severe Complicated Influenza Case	庫賈氏病 Creutzfeldt-Jakob Disease	布氏桿菌病 Brucellosis	李斯特菌症 Listeriosis	發熱伴血小 板減少綜合 症 Severe Fever with Thrombocytopenia Syndrome, SFTS
-	-	20	1	-	41	-	-	-	-
-	-	23	-	-	21	-	-	-	-
-	-	20	1	-	63	-	-	-	-
-	-	16	-	1	41	-	-	-	-
-	-	29	2	-	36	-	-	2	-
-	-	12	3	-	60	-	-	2	-
-	-	20	1	1	5	-	-	7	-

表11. 南投縣法定傳染病病例人數(續完)

單位：人

(1) 確定病例

年別 Year		第五類法定傳染病(人) Notifiable Infectious Disease V (Persons)						
		裂谷熱 Rift Valley Fever	馬堡病毒出血熱 Marburg Hemorrhagic Fever	黃熱病 Yellow Fever	伊波拉病毒出血熱 Ebola Hemorrhagic Fever	拉薩熱 Lassa Fever	新型冠狀病毒感染症 Novel Coronavirus Infections	H7N9流感 H7N9 Influenza
民國100年	2011	-	-	-	-	-	-	-
民國101年	2012	-	-	-	-	-	-	-
民國102年	2013	-	-	-	-	-	-	-

(1) 確定病例 Confirmed Cases

年別 Year		第五類法定傳染病(人) Notifiable Infectious Disease V (Persons)						
		裂谷熱 Rift Valley Fever	馬堡病毒出血熱 Marburg Hemorrhagic Fever	黃熱病 Yellow Fever	伊波拉病毒出血熱 Ebola Hemorrhagic Fever	拉薩熱 Lassa Fever	中東呼吸症候群冠狀病毒感染症 Middle East Respiratory Syndrome Coronavirus Infection	新型A型流感 Novel - Entherbacte niaceae
民國103年	2014	-	-	-	-	-	-	-
民國104年	2015	-	-	-	-	-	-	-
民國105年	2016	-	-	-	-	-	-	-
民國106年	2017	-	-	-	-	-	-	-
民國107年	2018	-	-	-	-	-	-	-
民國108年	2019	-	-	-	-	-	-	-
民國109年	2020	-	-	-	-	-	-	3

表11. 南投縣法定傳染病病例人數(續完)

(2) 報告病例		Unit: Persons
第三類法定傳染病(人) Notifiable Infectious Disease III (Persons)		第四類法定傳染病(人) Notifiable Infectious Disease IV (Persons)
破傷風 Tetanus	流行性腮腺炎 Mumps	水痘 Varicella
-	19	109
-	28	102
-	26	110
(2) 報告病例 Reported Cases		
第三類法定傳染病(人) Notifiable Infectious Disease III (Persons)		
破傷風 Tetanus	流行性腮腺炎 Mumps	
-		24
2		23
1		27
-		28
1		32
-		27
-		23

表12. 南投縣各項預防

中華民國

鄉鎮市區別 外縣市 合約院所	B型肝炎免疫 球蛋白 (HBIG)	B型肝炎疫苗 (Hepatitis B)				五合一疫苗(白喉、 性百日咳、b型嗜血 麻痺混合 (DTaP -	
	單一劑	第一劑	第二劑	第三劑	其他	第一劑	第二劑
南投市	26	1,009	997	979	1	1,025	1,023
埔里鎮	19	527	624	666	-	662	665
草屯鎮	6	347	505	591	-	566	573
竹山鎮	7	189	241	251	-	246	239
集集鎮	-	-	11	18	-	16	19
名間鄉	-	-	36	76	-	55	55
鹿谷鄉	-	1	27	45	-	25	25
中寮鄉	-	-	5	15	-	10	7
魚池鄉	-	-	17	33	-	24	20
國姓鄉	-	-	8	16	-	13	17
水里鄉	-	-	24	39	1	33	34
信義鄉	-	-	33	84	1	58	75
仁愛鄉	-	-	14	62	-	40	45
總計	58	2,073	2,542	2,875	3	2,773	2,797

資料來源：本局疾病管制科

接種工作量統計表

109年

單位:人次

破傷風、非細胞 桿菌、不活化小兒 疫苗) Hib-IPV)		13價結合型肺炎鏈球菌疫苗 (PCV13)				卡介苗 (BCG)	
第三劑	第四劑	第一劑	第二劑	第三劑	其他	單一劑	其他
1,010	1,048	1,031	1,034	1,040	26	974	-
649	601	655	658	565	27	685	-
602	707	562	574	658	16	599	-
249	287	248	241	241	7	227	-
18	24	16	18	28	1	18	-
87	91	55	54	93	5	51	-
43	51	26	24	42	-	39	-
15	17	9	7	16	-	13	-
32	45	25	20	39	3	41	-
16	41	13	15	33	1	27	-
42	59	34	37	52	1	67	-
85	115	57	71	94	4	58	-
67	91	40	45	91	3	33	-
2,915	3,177	2,771	2,798	2,992	94	2,832	-

表12. 南投縣各項預防

中華民國

鄉鎮市區別 外縣市 合約院所	麻疹、腮腺炎、德國麻疹混合疫苗(MMR)				水痘疫苗 (Varicella)		A型
	第一劑	第二劑	其他	育齡婦女	單一劑	其他	第一劑
南投市	1,068	966	1	7	1,068	-	1,082
埔里鎮	622	877	5	28	634	-	607
草屯鎮	647	1,038	13	13	655	-	667
竹山鎮	245	311	2	1	247	-	255
集集鎮	26	39	1	1	27	-	28
名間鄉	94	222	1	1	95	-	98
鹿谷鄉	46	97	-	0	47	-	47
中寮鄉	14	35	-	1	15	-	17
魚池鄉	37	111	-	1	38	-	44
國姓鄉	27	45	1	-	28	-	31
水里鄉	47	95	1	-	47	-	51
信義鄉	95	140	0	-	98	-	107
仁愛鄉	75	170	2	-	77	-	103
總計	3,043	4,146	27	53	3,076	-	3,137

資料來源：本局疾病管制科

接種工作量統計表(續)

109年

單位:人次

肝炎疫苗 (Hepatitis A)		活性減毒 日本腦炎疫苗 (JE)		不活化日本 腦炎疫苗 (JE)	白喉破傷風非 細胞性百日咳 及不活化小兒 麻痺混合疫苗 (DTaP-IPV/ Tdap-IPV)	破傷風減量 白喉混合疫 苗(Td)
第二劑	其他	第一劑	第二劑	其他	單一劑	其他
1,057	42	1,152	1,551	-	806	-
651	4	608	1,164	-	880	-
711	3	705	1,561	-	907	-
293	1	275	552	-	295	-
26	2	29	59	-	43	-
114	10	104	262	-	212	-
54	4	58	137	-	106	-
23	-	14	42	-	39	-
54	10	43	138	-	118	-
37	-	39	71	-	47	-
66	-	61	130	-	104	-
151	26	105	190	-	139	-
122	3	104	210	-	169	-
3,359	105	3,297	6,067	-	3,865	-

表13. 南投縣醫療院所數及

中華民國

鄉鎮(市)別	院所家數合計	醫院家數	診所家數	醫療院所病床數	醫院開放									
					合計	一般病床						合計	加護病床	嬰兒病床
						急性病床		慢性病床						
						急性一般病床	精神急性一般病床	慢性一般病床	精神慢性一般病床	慢性結核病床	漢生病病床			
總計	430	10	420	3,420	2,352	1,218	260	24	850	-	-	655	104	20
南投市	104	2	102	679	377	333	44	-	-	-	-	166	40	2
埔里鎮	88	2	86	796	511	414	23	24	50	-	-	205	26	8
草屯鎮	111	4	107	1,449	1,224	231	193	-	800	-	-	175	23	10
竹山鎮	48	2	46	423	240	240	-	-	-	-	-	109	15	-
集集鎮	5	-	5	2	-	-	-	-	-	-	-	-	-	-
名間鄉	16	-	16	7	-	-	-	-	-	-	-	-	-	-
鹿谷鄉	6	-	6	4	-	-	-	-	-	-	-	-	-	-
中寮鄉	6	-	6	5	-	-	-	-	-	-	-	-	-	-
魚池鄉	7	-	7	3	-	-	-	-	-	-	-	-	-	-
國姓鄉	6	-	6	9	-	-	-	-	-	-	-	-	-	-
水里鄉	20	-	20	24	-	-	-	-	-	-	-	-	-	-
信義鄉	8	-	8	15	-	-	-	-	-	-	-	-	-	-
仁愛鄉	5	-	5	4	-	-	-	-	-	-	-	-	-	-

資料來源：衛生福利部統計處

各類病床數、救護車輛數按鄉鎮市別分

109年

單位：家、床、輛

病床數										精神科日間照護人數	診所					醫院救護車
特殊病床											合計	觀察床	嬰兒床	血液透析床	產科病床	
急診觀察床	安寧病床	慢性呼吸照護病床	精神科加護病床	普通隔離病床	負壓隔離病床	手術恢復床	嬰兒床	血液透析床	其他							
68	22	79	18	18	5	18	31	262	10	255	413	176	16	211	10	14
12	5	35	-	-	2	4	6	60	-	30	136	50	16	60	10	6
20	17	38	-	5	3	6	5	77	-	65	80	35	-	45	-	7
16	-	-	18	-	-	3	15	80	10	160	50	31	-	19	-	1
20	-	6	-	13	-	5	5	45	-	-	74	10	-	64	-	-
-	-	-	-	-	-	-	-	-	-	-	2	2	-	-	-	-
-	-	-	-	-	-	-	-	-	-	-	7	7	-	-	-	-
-	-	-	-	-	-	-	-	-	-	-	4	4	-	-	-	-
-	-	-	-	-	-	-	-	-	-	-	5	5	-	-	-	-
-	-	-	-	-	-	-	-	-	-	-	3	3	-	-	-	-
-	-	-	-	-	-	-	-	-	-	-	9	9	-	-	-	-
-	-	-	-	-	-	-	-	-	-	-	24	5	-	19	-	-
-	-	-	-	-	-	-	-	-	-	-	15	11	-	4	-	-
-	-	-	-	-	-	-	-	-	-	-	4	4	-	-	-	-

表14. 南投縣機構開

中華民國

鄉 鎮 市 別	合 計	西 醫 師	中 醫 師	牙 醫 師	藥 師	藥 劑 生	醫 事 檢 驗 師	醫 事 檢 驗 生	醫 事 放 射 師	醫 事 放 射 士	護 理 師	護 士	助 產 師
總 計	5,378	655	141	163	484	193	139	-	121	1	2,545	330	4
南 投 市	1,345	169	39	36	125	37	39	-	31	-	632	89	-
埔 里 鎮	1,360	172	30	28	118	35	40	-	36	1	656	85	4
草 屯 鎮	1,495	171	44	70	125	45	26	-	29	-	711	71	-
竹 山 鎮	677	78	10	15	58	30	26	-	16	-	323	53	-
集 集 鎮	31	4	2	1	4	6	-	-	1	-	12	1	-
名 間 鄉	95	12	5	4	11	12	1	-	-	-	36	9	-
鹿 谷 鄉	47	6	1	2	5	6	1	-	1	-	19	4	-
中 寮 鄉	34	5	1	-	4	2	1	-	1	-	19	-	-
魚 池 鄉	38	4	1	2	6	1	1	-	1	-	15	2	-
國 姓 鄉	45	4	1	1	7	7	1	-	1	-	19	2	-
水 里 鄉	104	15	7	3	19	9	1	-	2	-	29	8	-
信 義 鄉	58	8	-	1	1	1	1	-	1	-	41	3	-
仁 愛 鄉	49	7	-	-	1	2	1	-	1	-	33	3	-

資料來源：衛生福利部統計處

(執)業人員數按鄉鎮市別分

109年

單位：人

助 產 士	鑲 牙 生	營 養 師	物 理 治 療 師	物 理 治 療 生	職 能 治 療 師	職 能 治 療 生	臨 床 心 理 師	諮 商 心 理 師	呼 吸 治 療 師	語 言 治 療 師	聽 力 師	牙 體 技 術 師	牙 體 技 術 生	驗 光 師	驗 光 生
10	1	65	116	40	118	7	36	25	22	23	4	22	5	58	50
-	1	19	38	10	23	1	3	12	7	5	2	1	-	12	14
10	-	24	28	7	23	4	9	8	5	7	-	3	1	15	11
-	-	13	23	14	54	2	21	5	7	7	1	17	4	24	11
-	-	5	17	8	16	-	3	-	3	3	1	1	-	3	8
-	-	-	-	-	-	-	-	-	-	-	-	-	-	-	-
-	-	1	2	-	-	-	-	-	-	-	-	-	-	1	1
-	-	-	2	-	-	-	-	-	-	-	-	-	-	-	-
-	-	-	-	-	1	-	-	-	-	-	-	-	-	-	-
-	-	3	1	-	-	-	-	-	-	1	-	-	-	-	-
-	-	-	1	-	-	-	-	-	-	-	-	-	-	-	1
-	-	-	2	1	1	-	-	-	-	-	-	-	-	3	4
-	-	-	1	-	-	-	-	-	-	-	-	-	-	-	-
-	-	-	1	-	-	-	-	-	-	-	-	-	-	-	-

表15. 南投縣藥政管
中華民國

鄉鎮市別	合 計	藥 局				藥 物							
		§ 34				§ 28 I				§ 104			
		小 計	藥 師 親 自 主 持	藥 劑 生 親 自 主 持	§35 兼 營 中 藥 業 務	小 計	理 負 人 責 同 人 一 與 人 管		藥 師 駐 店 管 理	藥 劑 生 駐 店 管 理	小 計	78年12月 31日前設 立並符合 藥事法施 行細則第 51條規定	
							藥 師	藥 劑 生				藥 師 管 理	藥 劑 生 管 理
南 投 市	379	33	21	12	21	11	1	0	9	1	4	2	2
埔 里 鎮	312	47	32	15	27	6	1	0	2	3	7	3	4
草 屯 鎮	382	51	28	23	22	8	0	0	6	2	1	0	1
竹 山 鎮	210	36	16	20	15	5	0	0	3	2	4	1	3
集 集 鎮	27	6	3	3	3	0	0	0	0	0	1	0	1
名 間 鄉	67	11	5	6	5	3	0	0	1	2	2	1	1
鹿 谷 鄉	31	6	2	4	3	0	0	0	0	0	1	0	1
中 寮 鄉	19	1	1	0	1	1	0	0	1	0	1	0	1
魚 池 鄉	31	3	3	0	3	0	0	0	0	0	0	0	0
國 姓 鄉	38	10	6	4	6	1	0	1	0	0	2	0	2
水 里 鄉	61	12	6	6	7	1	0	0	0	1	1	0	1
信 義 鄉	10	0	0	0	0	0	0	0	0	0	1	0	1
仁 愛 鄉	13	1	0	1	0	0	0	0	0	0	0	0	0
總 計	1,580	217	123	94	113	36	2	1	22	11	25	7	18

資料來源：衛生福利部統計處

理現有藥局藥商家數

109年

單位：家

販賣業									藥物製造							
中藥販賣業					醫藥業				西藥製造			中藥製造			醫藥業	
§ 28 II					§ 103				醫療器材販賣業	小計	西藥	人用生物藥品製造業	小計	修習中藥課程達適當標準之藥師駐廠監製	中醫師駐廠監製	醫療器材製造業
小計	中醫師親自主持	藥師駐店管理	藥劑生駐店主持	中醫師管理	小計	確具中藥基本知識及鑑別能力人員	列冊中藥商									
5	1	4	0	0	71	19	52	237	4	4	0	1	1	0	13	
2	1	1	0	0	87	17	70	163	0	0	0	0	0	0	0	
6	1	5	0	0	81	14	67	231	0	0	0	0	0	0	4	
1	0	1	0	0	55	9	46	107	0	0	0	0	0	0	2	
0	0	0	0	0	6	0	6	14	0	0	0	0	0	0	0	
2	1	1	0	0	21	5	16	27	0	0	0	0	0	0	1	
0	0	0	0	0	8	2	6	16	0	0	0	0	0	0	0	
0	0	0	0	0	10	1	9	6	0	0	0	0	0	0	0	
0	0	0	0	0	7	3	4	21	0	0	0	0	0	0	0	
0	0	0	0	0	11	5	6	14	0	0	0	0	0	0	0	
0	0	0	0	0	19	2	17	28	0	0	0	0	0	0	0	
0	0	0	0	0	1	1	0	8	0	0	0	0	0	0	0	
0	0	0	0	0	0	0	0	12	0	0	0	0	0	0	0	
16	4	12	0	0	377	78	299	884	4	4	0	1	1	0	20	

表16. 南投縣食品
中華民國

查驗項目	總計	乳品及其加工品						肉品及其加工品			蛋品及其加工品類			水產及其加工品類			穀類	豆製	米乾製
		液態乳	調味液態乳	發酵乳	煉乳	乳粉類	其他乳製品	肉類	肉加工品類	肉品罐頭	蛋品	蛋加工品	蛋品罐頭	水產	水產加工品	水產品罐頭			
查驗件數	8,466	35	17	1	3	10	15	1,559	605	7	82	33	-	76	122	4	68	330	10
檢查不符規定件數	21	-	-	-	-	-	-	-	-	-	-	-	-	1	-	-	-	-	-
檢驗件數	1,353	-	-	-	-	-	-	50	70	-	21	15	-	24	30	-	14	82	1
不符規定件數	70	-	-	-	-	-	-	-	-	-	-	-	-	2	-	-	-	4	-

查驗項目	特殊營養食品			膳食補充品	食用冰及冰品	飲料及水			食用油脂			食品添加物
	嬰兒配方食品	較大嬰兒配方輔助食品	特定疾病配方食品			含碳酸飲料	不含碳酸飲料	包(盛)裝飲用水	動物油脂	植物油	其他油脂	
查驗件數	-	-	2	108	63	23	305	189	6	259	22	66
檢查不符規定件數	-	-	-	-	5	1	2	-	-	-	-	1
檢驗件數	-	-	-	-	16	-	37	140	4	1	-	-
不符規定件數	-	-	-	-	6	1	4	14	-	-	-	1

資料來源：本局食品科

衛生管理工作

109年

單位：件

穀豆類及其加工品									鮮果蔬菜類及其加工品							
米	雜糧	麵乾	麵濕	花生	中間	烘培	糖果	堅果	蔬果	蔬罐	冷凍	脫水	果醬	堅果	醃漬	其他
品	品	品	品	品	品	品	類	工	果	頭	果	品	醬	果	蔬	蔬
10	54	120	84	90	125	705	243	-	692	42	-	236	27	-	367	89
-	-	-	-	-	1	2	1	-	3	-	-	-	-	-	1	1
1	34	21	27	20	6	134	23	-	192	1	-	36	6	-	47	19
-	-	-	-	3	1	2	1	-	19	-	-	1	-	-	2	1

其它食品添加物	食品用器具		食品用洗潔劑	醬油及調味品			可能誇大療效食品	健康食品	複合調理食品			其他		
	塑膠	非塑膠		醬油	調味醬	其他調味品			餐飲類	餐盒食品	其他複合調理食品	酒類	基因改造食品	其他
174	19	-	7	286	286	173	39	14	215	221	116	1	-	11
-	-	-	-	1	-	-	1	-	-	-	-	-	-	-
-	5	-	-	7	25	1	-	-	19	205	19	-	-	-
-	-	-	-	1	1	-	1	-	-	5	-	-	-	-

表17. 南投縣營業衛生管理稽查概況

中華民國109年底

單位：家、次

項 目	現有家數	稽查家數	合格家數	稽查家次	合格次數	輔導改善次數	
總 計	1,283	349	330	351	335	16	
旅 館 業	753	111	102	111	107	4	
美 容 美 髮 業	計	313	97	91	97	91	6
	理 髮 業	34	-	-	-	-	-
	美 髮 業	102	-	-	-	-	-
	美 容 業	177	96	90	96	90	6
浴 室 業	計	50	92	85	115	105	10
	浴 室	-	-	-	-	-	-
	溫 泉	50	42	43	44	43	1
娛 樂 業	計	141	65	60	65	60	5
	劇 院	-	-	-	-	-	-
	歌 廳	-	5	1	5	1	4
	舞廳〈場〉	-	-	-	-	-	-
	錄影節目帶播映業	-	-	-	-	-	-
	其他娛樂業	141	60	59	60	59	1
游 泳 業	小 計	24	31	31	31	31	-
	游 泳 池	24	31	31	31	31	-
	海 水 浴 場	-	-	-	-	-	-
電影片映演業	2	3	3	3	3	-	
其 他	-	-	-	-	-	-	

資料來源：本局疾病管制科/表號10590-03-01