

中華民國108年

# 南投縣衛生統計年報

第 30 期



南投縣政府衛生局

Health Bureau, Nantou County Government

南投縣政府衛生局 編印

中華民國109年9月 出版

# 目 錄

壹、提要分析 .....	1
貳、統計圖	
一、南投縣108年底現住人口年齡分配圖 .....	6
二、歷年南投縣人口年齡結構(含圖表) .....	7
三、南投縣人口粗出生率、粗死亡率及自然增加率(含圖表) .....	8
四、南投縣108年十大死因(含圖表) .....	9
參、衛生統計表	
一、組織及行政：	
表1. 南投縣政府衛生局組織系統表 .....	10
表2. 南投縣各衛生所人員現況 .....	11
二、政府醫療保健支出	
表3. 南投縣醫療保健經費支出 .....	15
三、衛生統計指標：	
表4. 歷年南投縣現住人口數按性別及年齡分 .....	17
表5. 南投縣現住人口數按性別及年齡分 .....	25
表6. 南投縣各鄉鎮市歷年人口密度比較表 .....	33
表7. 南投縣歷年人口粗出生率、粗死亡率及自然加率之比較表 .....	35
表8. 南投縣歷年十大死因 .....	36
四、保健及防疫：	
表9. 南投縣現住原住民人口數 .....	47
表10. 南投縣現住人口婚姻狀況 .....	49
表11. 南投縣法定傳染病病例人數 .....	51
表12. 南投縣各項預防接種工作量統計表 .....	61

**五、醫療機構及醫事人員：**

表13. 南投縣醫療院所數及各類病床數、救護車輛數按鄉鎮市別分 ..... 65

表14. 南投縣機構暨開（執）業人員數按鄉鎮市別分 ..... 67

**六、藥政、食品衛生及營業衛生管理：**

表15. 南投縣藥政管理現有藥局藥商家數 ..... 69

表16. 南投縣食品衛生管理工作-查驗部分 ..... 71

表17. 南投縣營業衛生管理稽查概況 ..... 73

# 壹、提要分析

## 壹、提要分析

### 一、現況分析

#### (一) 地理及人口特性：

本縣位於台灣島正中央，為全省之心臟地帶，南北長 95 公里，東西寬 72 公里，東以台灣五分水嶺為界，毗鄰花蓮縣，西與八卦山是全台唯一不靠海的縣市，縣內多山，可一飽山林之美，本縣幅員遼闊總面積約 4,106.43 平方公里，僅次於花蓮縣，居全省第二位；人口數 494,122 人，平均每平方公里人口約有 120.33 人(如表 6)，縣民務農為主，境內高山聳立，林野遍地。

#### (二) 沿革：

本局前身為南投縣衛生院成立於民國 39 年成立，民國 51 年嗣奉台灣省政府令改制為南投縣衛生局，因應地方制度法於民國 88 年公布施行衛生局進行組織再造機關名稱再度更名為南投縣政府衛生局，依組織規程機關內部單位仍維持七課四室，惟將原以第一課、第二課、……、第七課，改依業務性質區分，設置醫政課、藥政課、食品課、保健課、疾病管制課、檢驗課、企劃課、總務室、會計室、人事室、政風室。復於 97 年度進行衛生局組織規程修訂，業務科名稱由課修訂為科，仍維持七科四室分別為醫政科、藥政科、食品衛生科、保健科、疾病管制科、檢驗科、企劃科、總務室、會計室、人事室、政風室，俾使公共衛生業務及健康政策的推展更有效率。

104 年為因應毒品危害防制公共衛生需要及人口老化長期照顧業務需求，爰將藥政科修訂單位名稱為藥政及毒品防制科、企劃科

修訂為企劃及長期照護科、總務科更名為行政科，以落實新興業務專責專辦，符合公共衛生需求。另為因應人口結構改變與社會變遷及跨專業治理需求，衛生局奉令整合縣政資源分別成立長期照顧管理中心、毒品危害防制中心並設立社區心理衛生中心以符合民眾需求及強化社區個案管理。

## 二、衛生行政組織系統及職掌：

本局隸屬南投縣政府，分設 8 科、3 室，並於 13 鄉鎮市行政區域共設有 13 個衛生所及 47 處衛生室，衛生局職員法定編制員額為 64 人、衛生所預算員額 185 人，辦理全縣之醫療保健、防疫、衛生等公共衛生保健業務工作。

## 三、衛生經費：

108 年度本局及所屬各鄉鎮市衛生所、慢性病防治所，全年度決算數共計 636,064 千元。（資料來源：表 3、南投縣政府醫療保健經費支出）其中：

### （一）疾病管制：108 年經費支出為 22,320 千元，與上年度經費支出

20,682 千元，增加 1,638 千元，增加 7.34%。業務為監控傳染病通報網路及時採取防疫措施及應變機制、提昇各項疫苗接種率、輔導縣自治條例內之營業場所營業衛生及設置衛生管理人員、辦理外籍勞工健康管理及輔導醫療院所落實感染控制以防止傳染病暨新興傳染病之蔓延及流行。

### （二）醫政管理：108 年經費支出為 22,623 千元，與上年度經費支出

20,026 千元，增加 2,597 千元，增加 11.48%。業務為醫療機構、醫事

人員開、執業管理及醫療院所及護理機構督考、醫療糾紛案件之調處，精神心理衛生、自殺防治、性侵害、家暴防治等個案管理及相關教育宣導，建置與更新醫療網絡、救護體系及通訊系統，辦理山地鄉緊急醫療服務、山地離島給付效益提昇計畫、經濟弱勢族群就醫部分費用補助計畫。

(三)食品藥物：108年經費支出為8,870千元，與上年度經費支出9,385千元，減少515千元，減少5.81%。食品業務：為辦理製售場所食品管理制度稽查及食品流通產品管理，輔導餐飲業、食品製造業及輸入業者食品業者場所衛生設施落實「食品良好衛生規範準則」。藥政業務為：監控違規藥物、化粧品廣告、取締不法藥物、化粧品及非法管道賣藥行為、辦理管制藥品稽核、推動藥事照護、加強藥物、化粧品製造業稽核管理、推動毒品危害防制中心業務。

(四)衛生保健：108年經費支出為32,737千元，與上年度經費支出29,838千元，增加2,899千元，增加8.86%。業務為辦理菸害防制、社區健康、健康體能、肥胖防治、母乳哺育、婦幼衛生、優生保健、職業衛生、兒童及青少年保健、中老年病防治、慢性病照護網、癌症防治之服務及衛生教育，照顧偏遠地區民眾健康，積極推動健康促進、疾病預防、健康老化期達全民健康之目的。

(五)企劃及長期照護：108年經費支出為173,634千元，與上年度經費支出71,788千元，增加108,846千元，增加58.66%。業務為訂定本局年度施政方針與計畫及施政績效評估、衛生所業務管理與年度綜合考評、研考、長照服務方案等個案管理及相關教育宣導，並推動辦理本

縣健康城市、高齡友善城市計畫、為民服務、衛生資訊管理及網路便民服務之整合開發與連結以提升行政效率。

(六)衛生檢驗：108 年經費支出為 4,727 千元，與上年度經費支出 4,989 千元，減少 262 千元，減少 5.54%。業務為配合縣內市售之食品抽驗暨辦理人民申請之食品檢驗案件；配合中央檢驗單位辦理防疫檢體檢驗有效的監控疫情，以防止傳染病的發生；推動優良實驗室規範(GLP)制度；配合衛生福利部食品藥物管理署聯合分工制度，負責食品重金屬檢測。

(七)衛生稽查：108 年經費支出為 584 千元，與上年度經費支出無增減。業務為提升食品、藥商藥局、醫療院所、菸害防制及營業衛生等例行性稽查績效，輔導業者自主管理，建構食品、用藥、就醫安全及無菸環境的健康城市，落實執行稽查作業標準規範並辦理稽查實務教育訓練，強化稽查人員專業素養，實施稽查紀錄 E 化以提升稽查效率及行政效能，維護民眾健康，提供安全生活環境。

#### 四、人口：

##### (一) 人口成長：

1. 本縣 108 年 12 月底人口數 494,112 人，男性為 252,705 人(51.14%)，女性為 241,407 人(48.86%)，若以鄉鎮市別人口數觀察，以南投市 99,199 人最多，草屯鎮 97,608 人次之，而以集集鎮 10,615 人最少(如表 6)。
2. 108 年年中人口數為 495,572 人，出生人數為 3,174 人，死亡人數為 4,918 人，自然增加人數為-1,744 人，自然增加率為-3.52%，較



民國 107 年之-3.22%減少 0.3%，人口成長增加率逐年減少(如表 7)。

3. 人口結構：人口年齡組成中，0 至 4 歲幼年人口數逐年減少，108 年 15,735 人較 107 年 15,621 人減少 114 人(如表 4)。15 歲以下為 53,113 人佔總人口數 10.75%，15 歲至 64 歲者 352,746 人佔總人口數 71.39%，65 歲以上者 88,253 人，佔總人口 17.86%，本縣之依賴人口指數(扶養比)為 40.08%(如統計圖 P5)。

#### 五、十大死因：

死因統計可顯示一國居民生命之強弱及文化水準高低，為比較人口壽命長短及國家綜合力量，均有賴於此項資料，可作為各衛生機關及醫藥界防治工作之重點，亦可評估各種疾病或傷害的防治計畫之成效指標。

本縣 108 年總死亡人數為 4,876 人，其中十大死因與 107 年度相同；其中以惡性腫瘤計 1,271 人，死亡人數結構比為 26.1%，居第一位，較 107 年增加 37 人，死亡人數結構比增加 0.6%；心臟疾病(高血壓性疾病除外)計 476 人，死亡人數結構比為 9.8%，居第二位，較 107 年減少 96 人，死亡人數結構比減少 2%；肺炎計 442 人，死亡人數結構比為 9.1%，居第三位，較 107 年增加 48 人，死亡人數結構比增加 1%。

## 貳、統計圖

## 南投縣108年底現住人口年齡結構圖

依賴人口：

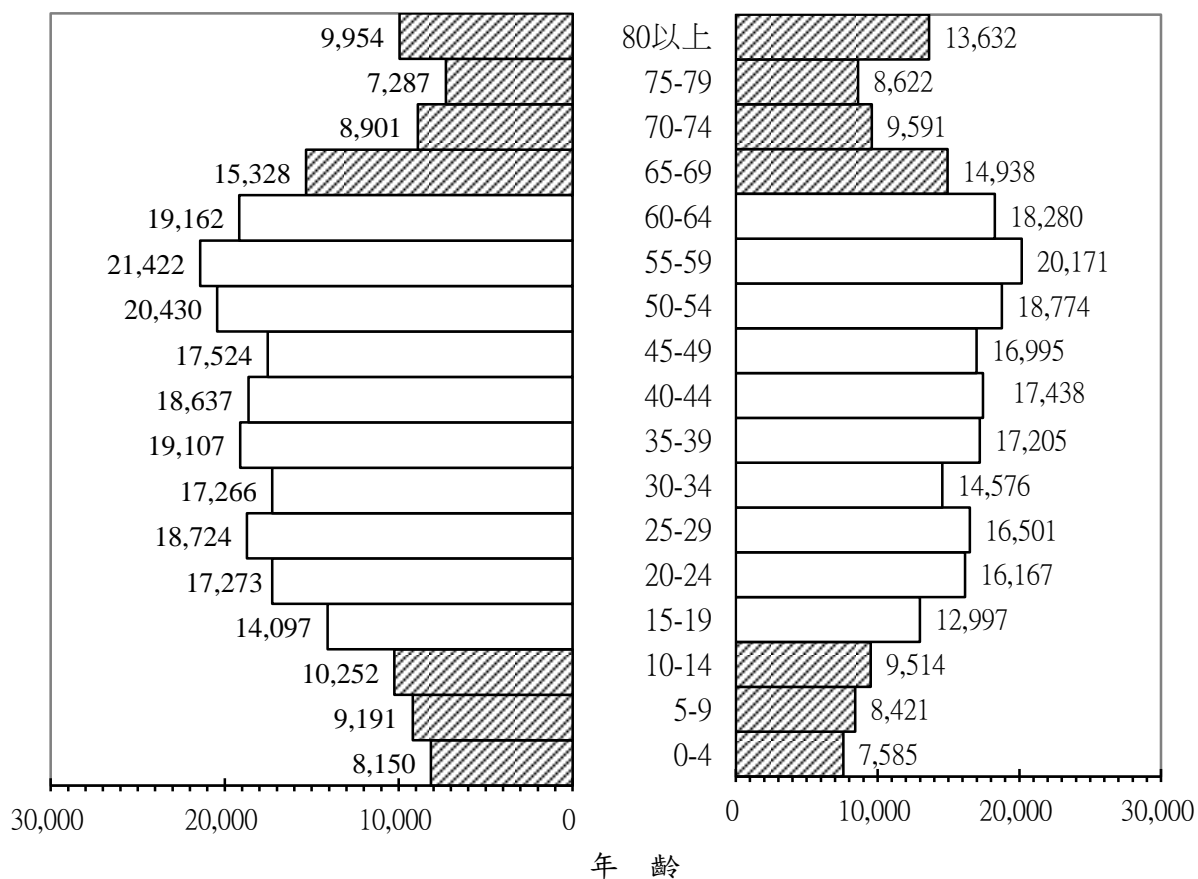
$$\text{依賴人口指數} = \frac{(\text{15歲以下} + \text{65歲以上}) \text{人口數}}{(\text{15歲至64歲}) \text{人口數}} \times 100$$

$$\frac{53,113 + 88,253}{352,746} \times 100 = 40.08\%$$

108年底人口數494,112人

男性人口數：252,705 (51.14%)

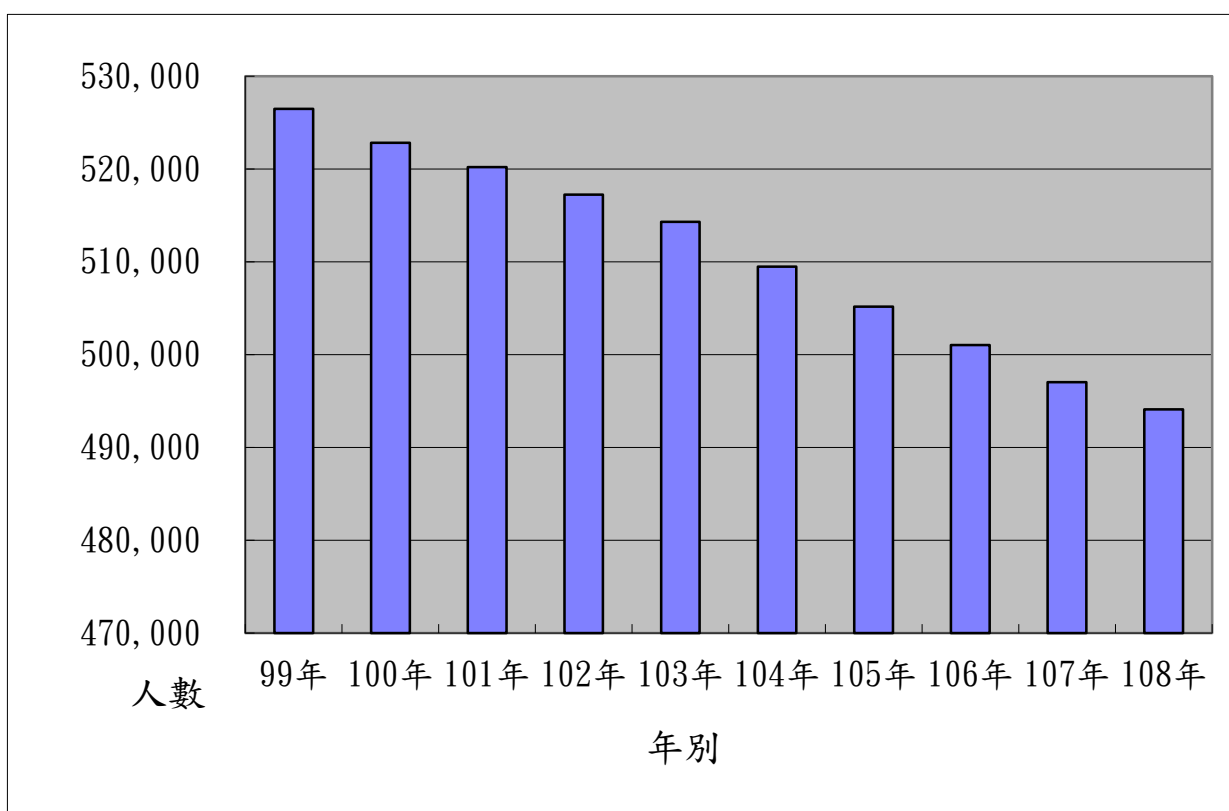
女性人口數：241,407 (48.86%)



## 歷年南投縣人口年齡結構圖

資料日期：108.12.31 單位：人

年別	合計	0-未滿15歲	15-未滿20歲	20-未滿65歲	65歲以上
99年	526,491	78,008	37,281	339,836	71,366
100年	522,807	73,780	37,180	340,002	71,845
101年	520,196	70,352	36,895	340,408	72,541
102年	517,222	67,495	35,335	340,451	73,941
103年	514,315	64,550	33,993	340,131	75,641
104年	509,490	60,965	33,156	337,860	77,509
105年	505,163	58,294	31,703	335,031	80,135
106年	501,051	55,733	29,918	332,620	82,780
107年	497,031	53,873	28,613	329,180	85,365
108年	494,112	53,113	27,094	325,652	88,253



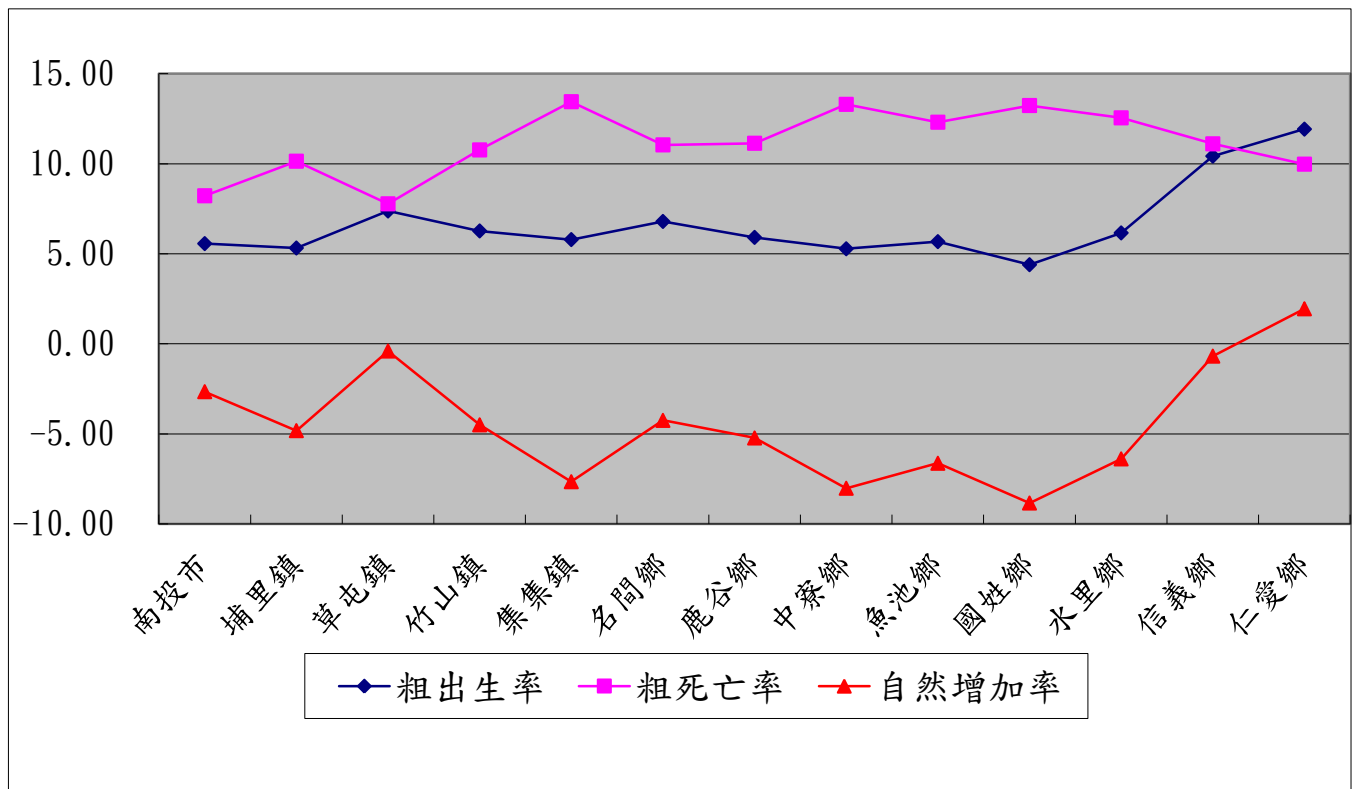
# 南投縣人口粗出生率、粗死亡率及自然增加率

中華民國108年12月31日

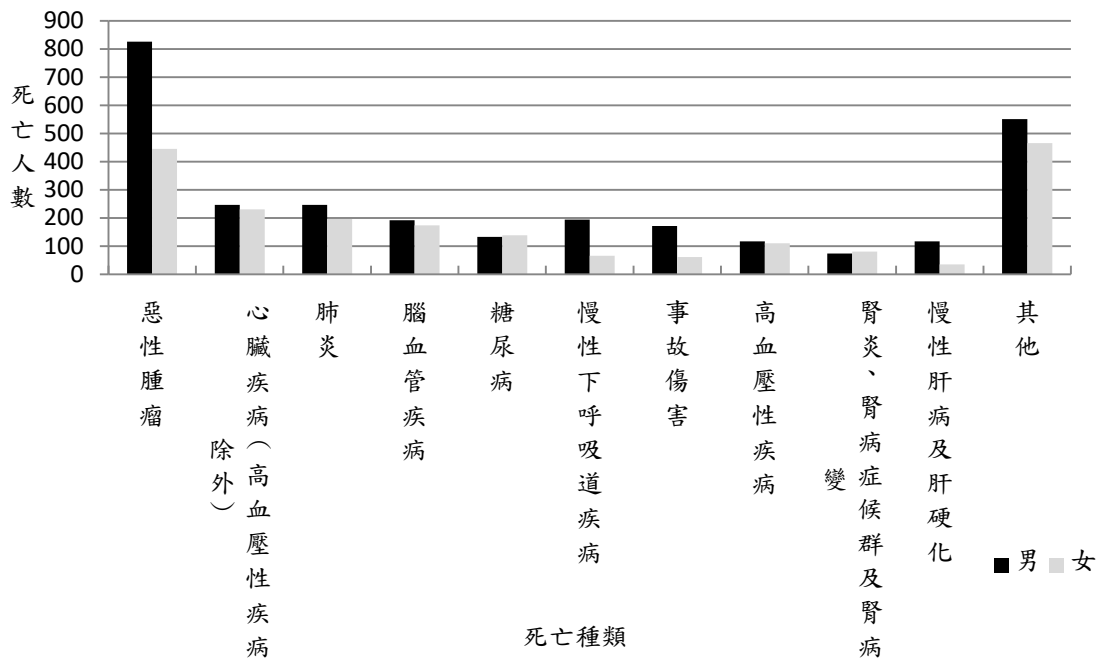
單位：人、千分比

鄉鎮市別	出生人數			死亡人數			粗出生率	粗死亡率	自然增加率	社會增加率
	合計	男	女	合計	男	女				
合計	3,174	1,623	1,551	4,918	2,893	2,025	6.40	9.92	-3.52	-2.37
南投市	553	272	281	817	468	349	5.57	8.22	-2.66	-0.56
埔里鎮	426	228	198	812	485	327	5.32	10.14	-4.82	-2.06
草屯鎮	718	354	364	757	436	321	7.37	7.77	-0.40	5.42
竹山鎮	340	176	164	584	348	236	6.27	10.77	-4.50	-6.71
集集鎮	62	37	25	144	91	53	5.79	13.45	-7.66	-9.99
名間鄉	259	130	129	421	249	172	6.80	11.05	-4.25	-3.99
鹿谷鄉	104	62	42	196	104	92	5.91	11.14	-5.23	-4.89
中寮鄉	77	41	36	194	112	82	5.28	13.30	-8.02	-4.66
魚池鄉	89	51	38	193	114	79	5.68	12.31	-6.63	-2.42
國姓鄉	81	36	45	244	139	105	4.39	13.23	-8.84	-11.99
水里鄉	107	59	48	218	125	93	6.16	12.55	-6.39	-7.94
信義鄉	168	92	76	179	112	67	10.42	11.11	-0.68	-13.22
仁愛鄉	190	85	105	159	110	49	11.92	9.98	1.95	-5.96

南投縣人口粗出生率、粗死亡率及自然增加率之變遷圖



### 南投縣108年十大死因圖



### 南投縣十大死因

順位	中華民國 108 年				
	ICD-10 國際死因分類號碼	死亡原因	死亡人數		
			計	男	女
	A00-Y98	所有死亡原因	4,876	2,864	2,012
1	C00-C97	惡性腫瘤	1,271	826	445
2	I01-I02.0, I05-I09, I20-I25, I27, I30-I52	心臟疾病(高血壓性疾病除外)	476	246	230
3	J12-J18	肺炎	442	246	196
4	I60-I69	腦血管疾病	365	192	173
5	E10-E14	糖尿病	270	132	138
6	J40-J47	慢性下呼吸道疾病	259	194	65
7	V01-X59, Y85-Y86	事故傷害	232	171	61
8	I10-I15	高血壓性疾病	227	117	110
9	N00-N07, N17-N19, N25-N27	腎炎、腎病症候群及腎病變	153	73	80
10	K70, K73-K74	慢性肝病及肝硬化	151	116	35
		其他	1,030	551	465

## 參、衛生統計表

表1. 南投縣政府衛生局組織系統圖

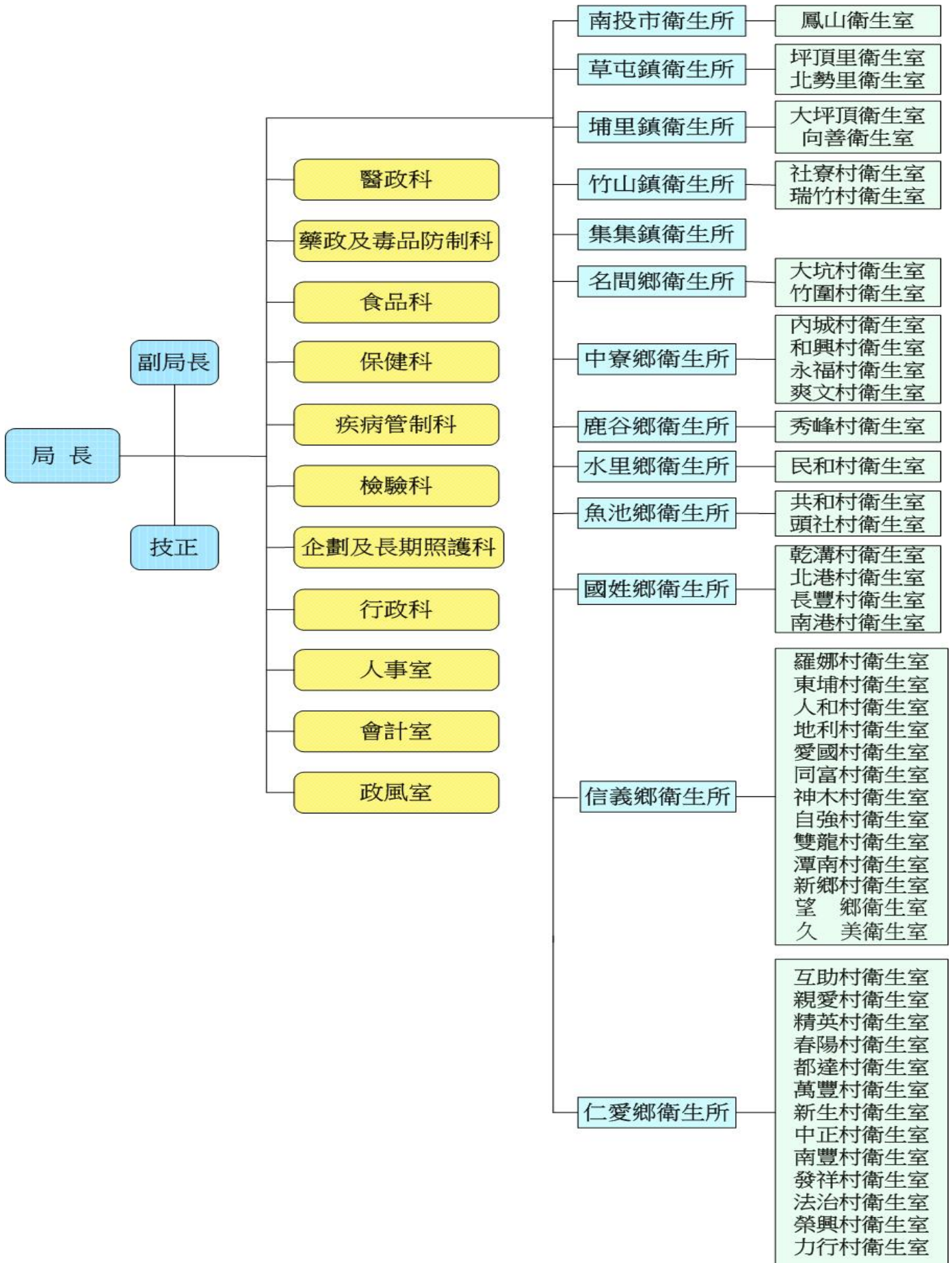




表2. 南投縣各衛

中華民國

鄉鎮市區別	衛生所數	主任(所長)									秘書、組長	
		編制員額		實際員額							編制員額	實際員額
		專任	兼任	西醫師	牙醫師	藥師	護理師	醫事檢驗師	護士	其他行政人員		
總計	13	-	{ 13 }	{ 11 }	-	-	{ 2 }	-	-	-	-	-
南投市衛生所	1	-	{ 1 }	{ 1 }	-	-	-	-	-	-	-	-
埔里鎮衛生所	1	-	{ 1 }	{ 1 }	-	-	-	-	-	-	-	-
草屯鎮衛生所	1	-	{ 1 }	{ 1 }	-	-	-	-	-	-	-	-
竹山鎮衛生所	1	-	{ 1 }	-	-	-	{ 1 }	-	-	-	-	-
集集鎮衛生所	1	-	{ 1 }	{ 1 }	-	-	-	-	-	-	-	-
名間鄉衛生所	1	-	{ 1 }	{ 1 }	-	-	-	-	-	-	-	-
鹿谷鄉衛生所	1	-	{ 1 }	{ 1 }	-	-	-	-	-	-	-	-
中寮鄉衛生所	1	-	{ 1 }	-	-	-	{ 1 }	-	-	-	-	-
魚池鄉衛生所	1	-	{ 1 }	{ 1 }	-	-	-	-	-	-	-	-
國姓鄉衛生所	1	-	{ 1 }	{ 1 }	-	-	-	-	-	-	-	-
水里鄉衛生所	1	-	{ 1 }	{ 1 }	-	-	-	-	-	-	-	-
信義鄉衛生所	1	-	{ 1 }	{ 1 }	-	-	-	-	-	-	-	-
仁愛鄉衛生所	1	-	{ 1 }	{ 1 }	-	-	-	-	-	-	-	-

資料來源：本局人事室

# 生所人員現況

108年底

單位：所、人

西醫師		牙醫師		藥師		醫事檢驗師(生)		護理長(護士長)		護理師	
編制員額	實際員額	編制員額	實際員額	編制員額	實際員額	編制員額	實際員額	編制員額	實際員額	編制員額	實際員額
16	16	-	-	13	13	13	13	{ 13 }	{ 13 }	115	112
1	1	-	-	1	1	1	1	{ 1 }	{ 1 }	11	11
1	1	-	-	1	1	1	1	{ 1 }	{ 1 }	9	9
1	1	-	-	1	1	1	1	{ 1 }	{ 1 }	10	10
1	1	-	-	1	1	1	1	{ 1 }	{ 1 }	8	8
1	1	-	-	1	1	1	1	{ 1 }	{ 1 }	5	5
1	1	-	-	1	1	1	1	{ 1 }	{ 1 }	7	7
1	1	-	-	1	1	1	1	{ 1 }	{ 1 }	6	5
1	1	-	-	1	1	1	1	{ 1 }	{ 1 }	6	6
1	1	-	-	1	1	1	1	{ 1 }	{ 1 }	6	6
1	1	-	-	1	1	1	1	{ 1 }	{ 1 }	6	6
1	1	-	-	1	1	1	1	{ 1 }	{ 1 }	6	6
2	2	-	-	1	1	1	1	{ 1 }	{ 1 }	19	18
3	3	-	-	1	1	1	1	{ 1 }	{ 1 }	16	15

表2. 南投縣各衛生

中華民國

鄉鎮市區別	護士 (含公共衛生護士)		助產士		衛生稽查員		醫事放射師(士)		物理治療師		辦事員 (課員)
	編制員額	實際員額	編制員額	實際員額	編制員額	實際員額	編制員額	實際員額	編制員額	實際員額	編制員額
總計	5	5	-	-	-	-	9	9	1	1	13
南投市衛生所	-	-	-	-	-	-	-	-	-	-	1
埔里鎮衛生所	1	1	-	-	-	-	1	1	-	-	1
竹山鎮衛生所	-	-	-	-	-	-	-	-	-	-	1
草屯鎮衛生所	1	1	-	-	-	-	-	-	-	-	1
集集鎮衛生所	-	-	-	-	-	-	1	1	-	-	1
名間鄉衛生所	-	-	-	-	-	-	-	-	-	-	1
中寮鄉衛生所	-	-	-	-	-	-	1	1	-	-	1
鹿谷鄉衛生所	-	-	-	-	-	-	1	1	-	-	1
水里鄉衛生所	-	-	-	-	-	-	1	1	-	-	1
魚池鄉衛生所	-	-	-	-	-	-	1	1	-	-	1
國姓鄉衛生所	-	-	-	-	-	-	1	1	-	-	1
信義鄉衛生所	1	1	-	-	-	-	1	1	1	1	1
仁愛鄉衛生所	2	2	-	-	-	-	1	1	-	-	1

# 所人員現況(續)

108年底

單位：所、人

、書記)	保健員		營養師(技術員)		社會服務員、技士、技佐		工友		其他(雇員、替代役、委外、約聘僱人員、臨時人		
	實際員額	編制員額	實際員額	編制員額	實際員額	編制員額	實際員額	編制員額	非編制員額	實際員額	
12	-	-	-	-	-	-	14	7	-	43	43
1	-	-	-	-	-	-	1	1	-	4	4
1	-	-	-	-	-	-	1	-	-	6	6
1	-	-	-	-	-	-	1	-	-	3	3
1	-	-	-	-	-	-	1	1	-	2	2
1	-	-	-	-	-	-	1	-	-	1	1
1	-	-	-	-	-	-	1	-	-	2	2
1	-	-	-	-	-	-	1	1	-	1	1
1	-	-	-	-	-	-	2	1	-	1	1
1	-	-	-	-	-	-	1	1	-	2	2
-	-	-	-	-	-	-	1	-	-	2	2
1	-	-	-	-	-	-	1	-	-	5	5
1	-	-	-	-	-	-	-	-	-	5	5
1	-	-	-	-	-	-	2	2	-	9	9

表3. 南投縣政府醫

中華

年度別 及 機關別	政府 總決算數	醫療							
		合計	一般行政	疾病管制	醫政管理	食品藥物	衛生保健	衛生企劃	衛生檢驗
99年度	24,125,094	345,883	275,197	7,673	18,902	5,079	34,022	3,382	1,628
100年度	21,030,550	348,795	280,264	5,459	21,009	3,716	35,606	1,160	1,581
101年度	21,631,452	361,011	283,858	13,165	26,438	4,542	30,187	804	2,017
102年度	22,284,393	360,833	283,370	10,754	28,710	5,720	28,870	1,316	2,093
103年度	21,691,581	367,184	281,438	14,583	29,359	5,833	31,454	1,453	3,064
104年度	20,615,935	374,827	286,989	12,838	14,947	6,885	33,131	16,819	3,218
105年度	21,646,624	364,742	276,287	15,931	16,425	6,794	29,294	16,669	3,342
106年度	20,818,974	375,824	271,956	20,804	19,131	5,957	30,384	24,931	2,661
107年度	24,861,178	437,158	280,450	20,682	20,026	9,385	29,838	71,788	4,989
<b>108年度</b>	<b>24,769,719</b>	<b>636,064</b>	<b>286,423</b>	<b>22,320</b>	<b>22,623</b>	<b>8,870</b>	<b>32,737</b>	<b>173,634</b>	<b>4,727</b>
衛生局		414,112	78,198	21,672	22,623	8,870	20,457	173,634	4,727
慢性病防治所		6,722	5,275	648	-	-	-	-	-
衛生所		215,230	202,950	-	-	-	12,280	-	-

資料來源：本局會計室

附註：98年度起藥政、食品合併編列預算。

療保健經費支出

民國108年度

單位：新臺幣千元

保健經費支出										中央或 上級政 府補助 款	作業基金
衛生稽查	心理衛生	長期照顧	醫療保健 福利支出	統籌科目	建 築 及 設 備				其他		
					小計	土地購買 及改良	建築	設備			
-	-	-	-	45,974	12,992	-	386	12,606	-	-	98,130
-	-	-	-	49,969	4,524	-	635	3,889	-	-	98,590
-	-	-	-	57,127	6,397	-	4,886	1,511	-	-	106,872
-	-	-	-	49,465	13,836	-	2,492	11,344	-	-	106,392
-	-	-	-	51,131	7,093	-	3,489	3,604	-	-	102,021
-	-	-	-	52,973	9,247	-	571	8,676	-	-	100,652
-	-	-	-	56,607	7,365	-	171	7,194	-	-	102,123
-	-	-	-	56,925	6,665	-	220	6,445	-	-	107,165
-	-	-	-	56,083	20,272	-	3,678	16,594	-	-	109,425
<b>584</b>	-	-	-	<b>58,191</b>	<b>25,955</b>	-	<b>8,359</b>	<b>17,596</b>	-	-	<b>118,213</b>
584	-	-	-	57,392	25,955	-	8,359	17,596	-	-	1,765
-	-	-	-	799	-	-	-	-	-	-	143
-	-	-	-	-	-	-	-	-	-	-	116,305

表4. 歷年南投縣現  
中華民國

年 別	全年齡			0~4歲			合 計
	合 計	男	女	合 計	男	女	
民國99年	526,491	271,053	255,438	19,637	10,236	9,401	25,204
民國100年	522,807	268,979	253,828	18,493	9,582	8,911	23,520
民國101年	520,196	267,300	252,896	18,191	9,421	8,770	22,101
民國102年	517,222	265,474	251,748	17,737	9,201	8,536	20,987
民國103年	514,315	263,899	250,416	17,574	9,122	8,452	19,847
民國104年	509,490	261,379	248,111	17,400	9,016	8,384	18,553
民國105年	505,163	258,990	246,173	17,032	8,855	8,177	17,855
民國106年	501,051	256,732	244,319	15,974	8,295	7,679	17,799
民國107年	497,031	254,549	242,482	15,621	8,149	7,472	17,453
民國108年	494,112	252,705	241,407	15,735	8,150	7,585	17,612

資料來源：本府民政處

## 住人口數按性別及年齡分

108年

單位：人

5~9歲		10~14歲			15~19歲		
男	女	合計	男	女	合計	男	女
13,091	12,113	33,167	17,149	16,018	37,281	19,309	17,972
12,153	11,367	31,767	16,584	15,183	37,180	19,163	18,017
11,415	10,686	30,060	15,710	14,350	36,895	18,975	17,920
10,812	10,175	28,771	15,026	13,745	35,335	18,174	17,161
10,273	9,574	27,129	14,117	13,012	33,993	17,527	16,466
9,659	8,894	25,012	12,994	12,018	33,156	17,130	16,026
9,248	8,607	23,407	12,152	11,255	31,703	16,509	15,194
9,251	8,548	21,960	11,401	10,559	29,918	15,614	14,304
9,098	8,355	20,799	10,762	10,037	28,613	14,950	13,663
9,191	8,421	19,766	10,252	9,514	27,094	14,097	12,997



表4. 歷年南投縣現住人口  
中華民國

年 別	20~24歲			25~29歲			合 計
	合 計	男	女	合 計	男	女	
民國99年	37,358	19,366	17,992	42,874	22,093	20,781	41,355
民國100年	37,420	19,511	17,909	40,120	20,885	19,235	40,982
民國101年	37,477	19,545	17,932	38,032	19,888	18,144	41,178
民國102年	37,061	19,346	17,715	36,987	19,302	17,685	41,008
民國103年	37,474	19,543	17,931	35,723	18,800	16,923	39,906
民國104年	37,043	19,304	17,739	35,142	18,649	16,493	38,110
民國105年	36,848	19,033	17,815	35,211	18,786	16,425	35,724
民國106年	36,526	18,803	17,723	35,262	18,823	16,439	33,839
民國107年	34,959	17,991	16,968	34,804	18,635	16,169	32,895
民國108年	33,440	17,273	16,167	35,225	18,724	16,501	31,842

數按性別及年齡分(續1)

108年

單位:人

30~34歲		35~39歲			40~44歲		
男	女	合計	男	女	合計	男	女
21,592	19,763	35,264	18,321	16,943	39,772	21,102	18,670
21,285	19,697	35,571	18,458	17,113	38,653	20,406	18,247
21,458	19,720	35,603	18,383	17,220	38,054	19,979	18,075
21,481	19,527	36,144	18,713	17,431	36,619	19,001	17,618
20,901	19,005	37,365	19,440	17,925	35,252	18,131	17,121
20,116	17,994	38,005	19,809	18,196	34,133	17,515	16,618
19,013	16,711	37,696	19,604	18,092	34,426	17,634	16,792
18,141	15,698	37,723	19,749	17,974	34,488	17,607	16,881
17,686	15,209	37,503	19,711	17,792	34,890	17,918	16,972
17,266	14,576	36,312	19,107	17,205	36,075	18,637	17,438

表4. 歷年南投縣現住人口  
中華民國

年 別	45~49歲			50~54歲			合 計
	合 計	男	女	合 計	男	女	
民國99年	42,779	22,670	20,109	40,327	21,217	19,110	35,563
民國100年	42,477	22,516	19,961	41,143	21,634	19,509	36,171
民國101年	41,184	21,837	19,347	42,187	22,110	20,077	36,850
民國102年	40,410	21,420	18,990	42,904	22,469	20,435	37,883
民國103年	39,787	21,037	18,750	42,710	22,312	20,398	39,051
民國104年	39,171	20,578	18,593	52,228	31,982	20,246	39,682
民國105年	38,037	19,893	18,144	41,903	21,896	20,007	40,247
民國106年	37,436	19,484	17,952	40,653	21,223	19,430	41,208
民國107年	35,930	18,448	17,482	39,848	20,824	19,024	41,969
民國108年	34,519	17,524	16,995	39,204	20,430	18,774	41,593

## 數按性別及年齡分(續2)

108年

單位：人

55~59歲		60~64歲			65~69歲		
男	女	合計	男	女	合計	男	女
18,601	16,962	24,544	12,441	12,103	19,576	9,672	9,904
18,877	17,294	27,465	13,974	13,491	18,755	9,269	9,486
19,175	17,675	29,843	15,288	14,555	18,462	9,116	9,346
19,668	18,215	31,435	16,176	15,259	19,310	9,549	9,761
20,252	18,799	32,863	17,007	15,856	20,612	10,182	10,430
20,624	19,058	34,346	17,722	16,624	22,580	11,253	11,327
20,904	19,343	34,939	18,020	16,919	25,222	12,625	12,597
21,336	19,872	35,485	18,280	17,205	27,414	13,800	13,614
21,691	20,278	36,382	18,683	17,699	28,884	14,559	14,325
21,422	20,171	37,442	19,162	18,280	30,266	15,328	14,938

表4. 歷年南投縣現住  
中華民國

年 別	70~74歲			75~79歲			合 計
	合 計	男	女	合 計	男	女	
民國99年	19,503	9,363	10,140	15,421	7,281	8,140	10,464
民國100年	19,818	9,496	10,322	15,411	7,200	8,211	10,885
民國101年	19,676	9,451	10,225	15,694	7,234	8,460	11,191
民國102年	19,296	9,220	10,076	15,810	7,338	8,472	11,368
民國103年	18,549	8,885	9,664	16,243	7,514	8,729	11,536
民國104年	17,543	8,391	9,152	16,460	7,563	8,897	11,678
民國105年	16,688	7,968	8,720	16,742	7,684	9,058	11,697
民國106年	16,500	7,869	8,631	16,720	7,707	9,013	11,952
民國108年	17,248	8,276	8,972	16,466	7,528	8,938	12,107
民國108年	18,492	8,901	9,591	15,909	7,287	8,622	12,502

# 人口數按性別及年齡分(續完)

國 108年

單位:人

80~84歲		85~89歲			90歲以上		
男	女	合 計	男	女	合 計	男	女
4,886	5,578	4,682	2,019	2,663	1,720	644	1,076
5,055	5,830	5,030	2,175	2,855	1,946	756	1,190
5,086	6,105	5,440	2,423	3,017	2,078	806	1,272
5,116	6,252	5,895	2,580	3,315	2,262	882	1,380
5,174	6,362	6,315	2,758	3,557	2,386	924	1,462
5,187	6,491	6,635	2,851	3,784	2,613	1,036	1,577
5,095	6,602	6,906	2,958	3,948	2,880	1,113	1,767
5,160	6,792	7,093	2,957	4,136	3,101	1,232	1,869
2,979	6,792	7,273	2,979	4,294	3,387	1,346	2,041
3,075	7,026	7,446	3,075	4,371	3,638	1,403	2,235

表5. 南投縣現住人口

中華民國

鄉 鎮 市 別	全年齡			0~未滿4歲		
	合計	男	女	合計	男	女
合 計	494,112	252,705	241,407	15,735	8,150	7,585
南 投 市	99,199	49,605	49,594	3,045	1,545	1,500
埔 里 鎮	79,789	39,664	40,125	2,360	1,216	1,144
草 屯 鎮	97,608	49,258	48,350	3,173	1,620	1,553
竹 山 鎮	53,932	27,574	26,358	1,685	887	798
集 集 鎮	10,615	5,548	5,067	293	168	125
名 間 鄉	37,951	19,997	17,954	1,090	570	520
鹿 谷 鄉	17,509	9,352	8,157	467	258	209
中 寮 鄉	14,495	7,859	6,636	344	180	164
魚 池 鄉	15,611	8,216	7,395	427	247	180
國 姓 鄉	18,245	9,850	8,395	452	209	243
水 里 鄉	17,247	9,032	8,215	454	234	220
信 義 鄉	16,006	8,583	7,423	809	430	379
仁 愛 鄉	15,905	8,167	7,738	1,136	586	550

資料來源：本府民政處

## 數按性別及年齡分

108年

單位：人

5~9歲			10~14歲			15~19歲		
合計	男	女	合計	男	女	合計	男	女
17,612	9,191	8,421	19,766	10,252	9,514	27,094	14,097	12,997
4,037	2,155	1,882	4,560	2,448	2,112	5,502	2,901	2,601
2,871	1,463	1,408	3,417	1,708	1,709	4,510	2,375	2,135
3,741	1,994	1,747	4,176	2,151	2,025	5,426	2,778	2,648
1,804	904	900	2,097	1,043	1,054	2,990	1,548	1,442
289	134	155	305	162	143	517	265	252
1,092	582	510	1,320	708	612	2,156	1,133	1,023
426	213	213	413	238	175	698	351	347
343	172	171	433	231	202	730	370	360
408	210	198	477	256	221	812	439	373
453	242	211	513	265	248	903	491	412
490	252	238	553	271	282	909	463	446
788	416	372	726	375	351	961	489	472
870	454	416	776	396	380	980	494	486



表5. 南投縣現住人口數  
中華民國

年 別	20~24歲			25~29歲		
	合計	男	女	合計	男	女
合 計	33,440	17,273	16,167	35,225	18,724	16,501
南 投 市	6,830	3,464	3,366	7,478	4,019	3,459
埔 里 鎮	5,593	2,868	2,725	5,462	2,867	2,595
草 屯 鎮	6,766	3,567	3,199	7,394	3,891	3,503
竹 山 鎮	3,410	1,795	1,615	3,537	1,882	1,655
集 集 鎮	698	339	359	738	387	351
名 間 鄉	2,646	1,353	1,293	2,689	1,450	1,239
鹿 谷 鄉	1,040	528	512	1,175	608	567
中 寮 鄉	876	478	398	853	453	400
魚 池 鄉	997	515	482	983	527	456
國 姓 鄉	1,113	599	514	1,204	673	531
水 里 鄉	1,018	536	482	1,119	596	523
信 義 鄉	1,264	661	603	1,378	736	642
仁 愛 鄉	1,189	570	619	1,215	635	580

# 按性別及年齡分(續1)

108年

單位:人

30~34歲			35~39歲			40~44歲		
合計	男	女	合計	男	女	合計	男	女
31,842	17,266	14,576	36,312	19,107	17,205	36,075	18,637	17,438
6,760	3,656	3,104	7,606	3,946	3,660	7,291	3,694	3,597
4,962	2,619	2,343	5,721	2,921	2,800	5,921	2,950	2,971
6,564	3,553	3,011	7,612	3,981	3,631	7,416	3,712	3,704
3,413	1,838	1,575	4,110	2,147	1,963	4,084	2,130	1,954
634	334	300	707	393	314	721	366	355
2,390	1,321	1,069	2,642	1,450	1,192	2,761	1,499	1,262
1,122	621	501	1,189	657	532	1,206	680	526
775	427	348	964	516	448	922	487	435
872	473	399	1,052	542	510	1,124	572	552
1,032	593	439	1,128	608	520	1,248	674	574
1,050	587	463	1,157	621	536	1,133	651	482
1,233	708	525	1,232	676	556	1,078	588	490
1,035	536	499	1,192	649	543	1,170	634	536

表5. 南投縣現住人口數按  
中華民國

年 別	45~49歲			50~54歲			合計
	合計	男	女	合計	男	女	
合 計	34,519	17,524	16,995	39,204	20,430	18,774	41,593
南 投 市	6,632	3,234	3,398	7,544	3,622	3,922	8,036
埔 里 鎮	5,781	2,755	3,026	6,353	3,156	3,197	6,751
草 屯 鎮	6,928	3,382	3,546	7,611	3,772	3,839	7,882
竹 山 鎮	3,803	1,968	1,835	4,068	2,149	1,919	4,457
集 集 鎮	752	400	352	932	546	386	955
名 間 鄉	2,747	1,455	1,292	3,170	1,720	1,450	3,212
鹿 谷 鄉	1,088	586	502	1,383	780	603	1,732
中 寮 鄉	1,013	568	445	1,366	837	529	1,406
魚 池 鄉	1,151	620	531	1,280	707	573	1,376
國 姓 鄉	1,364	775	589	1,712	1,038	674	1,759
水 里 鄉	1,164	654	510	1,408	785	623	1,490
信 義 鄉	1,084	598	486	1,183	670	513	1,265
仁 愛 鄉	1,012	529	483	1,194	648	546	1,272

## 性別及年齡分(續2)

108年

單位:人

55~59歲		60~64歲			65~69歲		
男	女	合計	男	女	合計	男	女
21,422	20,171	37,442	19,162	18,280	30,266	15,328	14,938
3,856	4,180	7,406	3,578	3,828	5,954	2,868	3,086
3,313	3,438	6,148	2,993	3,155	5,062	2,413	2,649
3,866	4,016	7,094	3,508	3,586	5,781	2,928	2,853
2,367	2,090	4,019	2,016	2,003	3,495	1,738	1,757
515	440	765	446	319	605	333	272
1,785	1,427	2,759	1,508	1,251	2,263	1,160	1,103
953	779	1,567	887	680	1,221	679	542
839	567	1,156	684	472	942	548	394
761	615	1,283	709	574	1,066	586	480
997	762	1,534	871	663	1,183	641	542
803	687	1,544	810	734	1,238	662	576
713	552	1,096	614	482	693	374	319
654	618	1,071	538	533	763	398	365

表5. 南投縣現住人口數

中華民國

年 別	70~74歲			75~79歲		
	合計	男	女	合計	男	女
合 計	18,492	8,901	9,591	15,909	7,287	8,622
南 投 市	3,427	1,607	1,820	2,832	1,220	1,612
埔 里 鎮	3,056	1,476	1,580	2,456	1,139	1,317
草 屯 鎮	3,353	1,610	1,743	2,717	1,267	1,450
竹 山 鎮	2,321	1,123	1,198	1,901	887	1,014
集 集 鎮	479	233	246	463	210	253
名 間 鄉	1,489	704	785	1,387	688	699
鹿 谷 鄉	771	392	379	725	355	370
中 寮 鄉	656	340	316	665	290	375
魚 池 鄉	651	333	318	620	287	333
國 姓 鄉	788	372	416	776	354	422
水 里 鄉	724	342	382	752	333	419
信 義 鄉	387	183	204	336	149	187
仁 愛 鄉	390	186	204	279	108	171

## 按性別及年齡分(續完)

108年

單位:人

80~84歲			85~89歲			90歲以上		
合計	男	女	合計	男	女	合計	男	女
12,502	3,075	7,026	7,446	3,075	4,371	3,638	1,403	2,235
2,164	536	1,244	1,340	536	804	755	336	419
1,792	453	1,040	1,048	453	595	525	227	298
2,173	501	1,201	1,233	501	732	568	205	363
1,515	345	841	851	345	506	372	133	239
404	113	241	248	113	135	110	41	69
1,137	271	605	678	271	407	323	108	215
661	179	348	411	179	232	214	74	140
558	138	300	346	138	208	147	43	104
530	146	303	334	146	188	168	59	109
575	143	329	342	143	199	166	59	107
541	145	312	352	145	207	151	58	93
250	62	138	161	62	99	82	29	53
202	43	124	102	43	59	57	31	26

表6. 南投縣各鄉鎮市歷

中華民國

年別 項目 鄉鎮市別	(面 平方公里 積)	民國101年		民國102年		民國 103年		民國
		人口 數	人口 密度	人口 數	人口 密度	人口 數	人口 密度	人口 數
合計	4106.4360	520,196	126.68	517,222	125.95	514,315	125.25	509,490
南投市	71.6021	103,285	1,442.49	102,790	1,435.57	102,314	1,428.92	101,622
埔里鎮	162.2227	84,300	519.66	83,701	515.96	83,021	511.77	82,212
草屯鎮	104.0327	99,374	955.22	99,297	954.48	99,209	953.63	98,837
竹山鎮	247.3339	57,560	232.72	57,101	230.87	56,662	229.09	56,053
集集鎮	49.7268	11,576	232.79	11,413	229.51	11,390	229.05	11,229
名間鄉	83.0955	40,682	489.58	40,382	485.97	40,019	481.60	39,666
鹿谷鄉	141.8981	18,878	133.04	18,667	131.55	18,538	130.64	18,234
中寮鄉	146.6541	15,901	108.43	15,719	107.18	15,566	106.14	15,353
魚池鄉	121.3735	16,747	137.98	16,696	137.56	16,501	135.95	16,289
國姓鄉	175.7042	20,165	114.77	19,919	113.37	19,715	112.21	19,360
水里鄉	106.8424	19,341	181.02	19,071	178.50	18,717	175.18	18,339
信義鄉	1,422.4188	16,802	11.81	16,727	11.76	16,813	11.82	16,525
仁愛鄉	1,273.5312	15,585	12.24	15,739	12.36	15,850	12.45	15,771

資料來源：本府民政處

## 年人口密度比較表

108年

人口密度  
(人/平方公里)

104年	民國105年		民國106年		民國107年		民國108年	
人口 密度	人口 數	人口 密度	人口 數	人口 密度	人口 數	人口 密度	人口 數	人口 密度
124.07	505,163	123.02	501,051	122.02	497,031	121.04	494,112	120.33
1,419.26	100,960	1,410.01	100,180	1,399.12	99,519	1,389.89	99,199	1,385.42
506.78	81,574	502.85	81,033	499.52	80,340	495.25	79,789	491.85
950.06	98,431	946.15	97,875	940.81	97,119	933.54	97,608	938.24
226.63	55,493	224.36	55,060	222.61	54,540	220.51	53,932	218.05
225.81	11,035	221.91	10,904	219.28	10,804	217.27	10,615	213.47
477.35	39,220	471.99	38,796	466.88	38,265	460.49	37,951	456.72
128.50	18,010	126.92	17,808	125.50	17,687	124.65	17,509	123.39
104.69	15,083	102.85	14,842	101.20	14,680	100.10	14,495	98.84
134.21	16,154	133.09	15,946	131.38	15,753	129.79	15,611	128.62
110.19	19,098	108.69	18,803	107.02	18,629	106.02	18,245	103.84
171.65	18,015	168.61	17,803	166.63	17,496	163.76	17,247	161.42
11.62	16,381	11.52	16,253	11.43	16,230	11.41	16,006	11.25
12.38	15,709	12.33	15,748	12.37	15,969	12.54	15,905	12.49



表7. 南投縣歷年人口粗出生率、粗死亡率與自然增加率之比較表

中華民國99年至108年

單位：人、千分比

年 別	年中人口數	出 生 統 計		死 亡 統 計		自然增加統計	
		出生人數	粗出生率	死亡人數	粗死亡率	增加人數	增加率
99	528,658	3,385	6.47	4,247	8.05	-862	-1.58
100	524,649	3,495	6.63	4,540	8.73	-1,045	-2.10
101	521,502	4,056	7.78	4,554	8.71	-498	-0.93
102	518,709	3,481	6.71	4,617	8.90	-1,136	-2.19
103	515,769	3,559	6.90	4,746	9.20	-1,187	-2.30
104	511,903	3,576	6.99	4,785	9.35	-1,209	-2.36
105	507,327	3,630	7.16	4,951	9.76	-1,321	-2.60
106	503,107	3,336	6.63	4,890	9.72	-1,554	-3.09
107	499,041	3,232	6.48	4,838	9.69	-1,606	-3.22
108	495,572	3,174	6.40	4,918	9.92	-1,744	-3.52

# 表8. 南投縣歷年十大死因

民國 98 年

單位：人

順位	合計						
	ICD-10 國際死因 分類號碼	死亡原因	死亡人數			每十萬人 口死亡率	死亡百 分比 %
			計	男	女		
	總計	所有死亡原因	4,205	2,595	1,610	791.5	100.0
1	C00-C97	惡性腫瘤	1,040	692	348	195.8	24.7
2	I01-I02.0, I05-I09, I20-I25, I27, I30-I52	心臟疾病（高血壓性疾病除外）	466	269	197	87.7	11.1
3	I60-I69	腦血管疾病	326	185	141	61.4	7.8
4	E10-E14	糖尿病	235	107	128	44.2	5.6
5	V01-X59, Y85-Y86	事故傷害	232	187	45	43.7	5.5
6	J40-J47	慢性下呼吸道疾病	207	157	50	39.0	4.9
7	J12-J18	肺炎	206	127	79	38.8	4.9
8	K70, K73-K74	慢性肝病及肝硬化	204	146	58	38.4	4.9
9	I10-I15	高血壓性疾病	170	86	84	32.0	4.0
10	N00-N07, N17-N19, N25-N27	腎炎、腎病症候群及腎病變	130	57	73	24.5	3.1
		其他	989	559	400	186.2	23.5

資料來源：衛生福利部統計處

附註：年中人口數 計531,289人，男性274,256人，女性257,033人。

表8. 南投縣歷年十大死因(續1)

民國 99 年

單位:人

順位	合 計						
	ICD-10 國際死因 分 類 號 碼	死 亡 原 因	死 亡 人 數			每 十 萬 人 口 死 亡 率	死 亡 百 分 比 %
			計	男	女		
	總 計	所有死亡原因	4,247	2,571	1,676	803.4	100.0
1	C00-C97	惡性腫瘤	1,060	713	347	200.5	25.0
2	I01-I02.0, I05-I09, I20-I25, I27, I30-I52	心臟疾病(高血壓性 疾病除外)	515	282	233	97.4	12.1
3	I60-I69	腦血管疾病	335	189	146	63.4	7.9
4	E10-E14	糖尿病	252	111	141	47.7	5.9
5	J12-J18	肺炎	218	124	94	41.2	5.1
6	V01-X59, Y85-Y86	事故傷害	214	159	55	40.5	5.0
7	I10-I15	高血壓性 疾病	181	83	98	34.2	4.3
8	J40-J47	慢性下呼吸 道疾病	178	142	36	33.7	4.2
9	K70, K73-K74	慢性肝病及 肝硬化	177	133	44	33.5	4.2
10	N00-N07, N17-N19, N25-N27	腎炎、腎病 症候群及腎 病變	137	70	67	25.9	3.2
		其他	980	565	393	185.4	23.1

資料來源：衛生福利部統計處

附註：年中人口數 計528,658人，男性272,325人，女性256,333人。

表8. 南投縣歷年十大死因(續2)

民國 100 年

單位:人

順位	合計						
	ICD-10 國際死 因分類號碼	死亡原因	死亡人數			每十萬 人口死 亡率	死亡百 分比%
			計	男	女		
	總計	所有死亡原因	4,515	2,750	1,765	865.3	100.0
1	C00-C97	惡性腫瘤	1,105	746	359	210.6	24.3
2	I01-I02, I05-I09, I20-I25, I27, I30-I52	心臟疾病(高血壓性疾病除外)	530	288	242	101.0	11.7
3	I60-I69	腦血管疾病	353	202	151	67.3	7.8
4	J12-J18	肺炎	280	180	100	53.4	6.2
5	E10-E14	糖尿病	256	120	136	48.8	5.6
6	V01-X59, Y85-Y86	事故傷害	244	181	63	46.5	5.4
7	K70, K73-K74	慢性肝病及肝硬化	206	157	49	39.3	4.5
8	I10-I15	高血壓性疾病	204	107	97	38.9	4.5
9	J40-J47	慢性下呼吸道疾病	203	151	52	38.7	4.5
10	N00-N07, N17-N19, N25-N27	腎炎、腎病症候群及腎病變	130	56	74	24.8	2.9
		其他	1,004	562	442	196.1	22.7

資料來源：衛生福利部統計處

附註：年中人口數524,649人。

表8. 南投縣歷年十大死因(續3)

民國 101 年

單位:人

順位	合計						
	ICD-10 國際死因 分類號碼	死亡原因	死亡人數			每十萬 人口死 亡率	死亡百分 比 %
			計	男	女		
	總計	所有死亡原因	4,554	2,761	1,793	873.2	100.0
1	C00-C97	惡性腫瘤	1,107	692	415	212.3	24.3
2	I01-I02.0, I05-I09, I20-25, I27, I30-I52	心臟疾病(高血壓性 疾病除外)	523	307	216	100.3	11.5
3	I60-I69	腦血管疾病	337	192	145	64.6	7.4
4	J12-J18	肺炎	314	197	117	60.2	6.9
5	E10-E14	糖尿病	245	128	117	47.0	5.4
6	V01-X59, Y85-Y86	事故傷害	227	173	54	43.5	5.0
7	J40-J47	慢性下呼吸道 疾病	217	157	60	41.6	4.8
8	K70, K73-K74	慢性肝病及肝 硬化	213	161	52	40.8	4.7
9	I10-I15	高血壓性 疾病	206	89	117	39.5	4.5
10	N00-N07, N17-N19, N25-N27	腎炎、腎病症候 群及腎病變	128	67	61	24.5	2.8
		其他	1,037	597	439	198.8	22.8

資料來源：衛生福利部統計處

附註：101年年中人口數計521,502人，男性268,140人，女性253,362人。

## 表8. 南投縣歷年十大死因(續4)

民國 102 年

單位:人

順位	合 計						
	ICD-10 國際死 因分類號碼	死 亡 原 因	死 亡 人 數			每 十 萬 人 口 死 亡 率	死 亡 百 分 比 %
			計	男	女		
	總 計	所有死亡原因	4,578	2,752	1,826	882.6	100.0
1	C00-C97	惡性腫瘤	1,133	725	408	218.4	24.7
2	I01-I02.0, I05-I09, I20-I25, I27, I30-I52	心臟疾病(高血壓性疾病除外)	541	299	242	104.3	11.8
3	I60-I69	腦血管疾病	325	196	129	62.7	7.1
4	J12-J18	肺炎	293	183	110	56.5	6.4
5	E10-E14	糖尿病	248	124	124	47.8	5.4
6	J40-J47	慢性下呼吸道疾病	236	170	66	45.5	5.2
7	V01-X59, Y85-Y86	事故傷害	235	174	61	45.3	5.1
8	K70, K73-K74	慢性肝病及肝硬化	202	154	48	38.9	4.4
9	I10-I15	高血壓性疾病	175	82	93	33.7	3.8
10	N00-N07, N17-N19, N25-N27	腎炎、腎病症候群及腎病變	127	56	71	24.5	2.8
		其他	1,063	559	474	204.9	23.2

資料來源：衛生福利部統計處

附註：年中人口數計518,709人，男性266,387人，女性252,322人。

表8. 南投縣歷年十大死因(續5)

民國 103 年

單位:人

順位	合 計							
	ICD-10 國際死因 分類號碼	死亡原因	死 亡 人 數			每十萬人口		死亡人數結 構 比 %
			計	男	女	死亡率	標準化 死亡率	
	總 計	所有死亡原因	4,725	2,812	1,913	916.1	506.1	100.0
1	C00-C97	惡性腫瘤	1,194	783	411	231.5	132.8	25.3
2	I01-I02.0, I05-I09, I20- I25, I27, I30- I52	心臟疾病(高 血壓性疾病除 外)	540	292	248	104.7	53.9	11.4
3	I60-I69	腦血管疾病	336	201	135	65.1	34.3	7.1
4	J12-J18	肺炎	326	204	122	63.2	29.5	6.9
5	E10-E14	糖尿病	268	114	154	52.0	26.5	5.7
6	J40-J47	慢性下呼吸道 疾病	263	189	74	51.0	22.4	5.6
7	V01-X59, Y85- Y86	事故傷害	237	165	72	46.0	34.1	5.0
8	I10-I15	高血壓性疾病	194	89	105	37.6	17.8	4.1
9	K70, K73-K74	慢性肝病及肝 硬化	178	132	46	34.5	24.8	3.8
10	N00-N07, N17- N19, N25-N27	腎炎、腎病症候 群及腎病變	163	75	88	31.6	15.6	3.4
		其他	1,026	568	458	198.9	114.3	21.7

資料來源：衛生福利部統計處

附註：年中人口數計515,769人，男性264,687人，女性251,082人。

表8. 南投縣歷年十大死因(續6)

民國 104 年

單位:人

順位	合 計							
	ICD-10 國際死因 分 類 號 碼	死 亡 原 因	死 亡 人 數			每十萬人口		死亡人數結 構 比 %
			計	男	女	死亡率	標準化 死亡率	
	總 計	所有死亡原因	4,746	2,860	1,886	927.1	495.9	100.0
1	C00-C97	惡性腫瘤	1,173	745	428	229.1	129.4	24.7
2	I01-I02.0, I05-I09, I20- I25, I27, I30- I52	心臟疾病(高 血壓性疾病除 外)	557	291	266	108.8	52.3	11.7
3	I60-I69	腦血管疾病	324	189	135	63.3	31.0	6.8
4	J12-J18	肺炎	297	174	123	58.0	25.9	6.3
5	J40-J47	慢性下呼吸道 疾病	294	223	71	57.4	24.1	6.2
6	E10-E14	糖尿病	254	134	120	49.6	24.9	5.4
7	I10-I15	高血壓性疾病	232	111	121	45.3	20.9	4.9
8	V01-X59, Y85- Y86	事故傷害	227	170	57	44.3	33.1	4.8
9	K70, K73-K74	慢性肝病及肝 硬化	173	132	41	33.8	22.5	3.6
10	N00-N07, N17-N19, N25-N27	腎炎、腎病症候 群及腎病變	142	58	84	27.7	13.7	3.0
		其他	1,073	614	440	209.6	118.0	22.6

資料來源：衛生福利部統計處

附註：104年年中人口數計511,903人，男性262,639人，女性249,264人。



表8. 南投縣歷年十大死因(續7)

民國 105 年

單位:人

順位	合 計							
	ICD-10 國際死 因分類號碼	死亡原因	死亡人數			每十萬人口		死亡人數 結構比%
			計	男	女	死亡率	標準化死 亡率	
	總 計	所有死亡原因	4,981	2,990	1,991	981.8	503.3	100.0
1	C00-C97	惡性腫瘤	1,215	794	421	239.5	129.1	24.4
2	I01-I02.0, I05- I09, I20-I25, I27, I30-I52	心臟疾病(高血 壓性疾病除外)	621	342	279	122.4	57.8	12.5
3	J12-J18	肺炎	370	226	144	72.9	30.8	7.4
4	I60-I69	腦血管疾病	363	205	158	71.6	34.7	7.3
5	E10-E14	糖尿病	291	139	152	57.4	28.1	5.8
6	J40-J47	慢性下呼吸道 疾病	265	203	62	52.2	21.5	5.3
7	I10-I15	高血壓性疾病	239	124	115	47.1	21.0	4.8
8	V01-X59, Y85- Y86	事故傷害	218	151	67	43.0	31.3	4.4
9	N00-N07, N17- N19, N25-N27	腎炎、腎病症候 群及腎病變	168	71	97	33.1	14.8	3.4
10	K70, K73-K74	慢性肝病及肝 硬化	153	120	33	30.2	20.7	3.1
		其他	1,078	587	461	212.5	113.4	21.6

資料來源：衛生福利部統計處

附註：105年年中人口數計 507,327人, 男性 260,185人, 女性 247,142人。

表8. 南投縣歷年十大死因(續8)

民國 106 年

單位：人、每十萬人口、%

順位	合計							
	ICD-10 國際死 因分類號碼	死亡原因	死亡人數			每十萬人口		死亡人 數結構 比 %
			計	男	女	死亡率	標準化 死亡率	
	總計	所有死亡原因	4,904	2,845	2,509	974.7	484.0	100.0
1	C00-C97	惡性腫瘤	1,200	751	449	238.5	125.2	24.5
2	I01-I02.0, I05-I09, I20-I25, I27, I30-I52	心臟疾病(高血壓性疾病除外)	553	296	257	109.9	48.0	11.3
3	J12-J18	肺炎	372	222	150	73.9	31.3	7.6
4	E10-E14	糖尿病	319	152	167	63.4	30.2	6.5
5	I60-I69	腦血管疾病	293	152	141	58.2	26.6	6.0
6	J40-J47	慢性下呼吸道疾病	264	195	69	52.5	20.5	5.4
7	I10-I15	高血壓性疾病	238	119	119	47.3	19.8	4.9
8	V01-X59, Y85-Y86	事故傷害	215	150	65	42.7	29.7	4.4
9	K70, K73-K74	慢性肝病及肝硬化	178	142	36	35.4	23.3	3.6
10	N00-N07, N17-N19, N25-N27	腎炎、腎病症候群及腎病變	154	65	89	30.6	13.2	3.1
		其他	1,118	583	498	222.2	116.3	22.8

資料來源：衛生福利部統計處

附註：106年年中人口數計 507,107人, 男性 257,861人, 女性 245,246人。

## 表8. 南投縣歷年十大死因(續9)

民國 107 年

單位：人、每十萬人口、%

順位	合 計							
	ICD-10 國際死 因 分 類 號 碼	死 亡 原 因	死 亡 人 數			每十萬人口		死 亡 人 數 結 構 比 %
			計	男	女	死亡率	標準化 死亡率	
	A00-Y98	所有死亡原因	4,836	2,825	2,011	969.1	466.3	100.0
1	C00-C97	惡性腫瘤	1,234	777	457	247.3	125.5	25.5
2	I01-I02.0, I05-I09, I20-I25, I27, I30-I52	心臟疾病(高血壓性疾病除外)	572	302	270	114.6	50.0	11.8
3	J12-J18	肺炎	394	221	173	79.0	30.0	8.1
4	I60-I69	腦血管疾病	332	191	141	66.5	29.6	6.9
5	E10-E14	糖尿病	295	140	155	59.1	27.1	6.1
6	J40-J47	慢性下呼吸道疾病	228	177	51	45.7	17.7	4.7
7	V01-X59, Y85-Y86	事故傷害	217	164	53	43.5	29.3	4.5
8	I10-I15	高血壓性疾病	202	104	98	40.5	16.3	4.2
9	N00-N07, N17-N19, N25-N27	腎炎、腎病症候群及腎病變	158	79	79	31.7	14.4	3.3
10	K70, K73-K74	慢性肝病及肝硬化	157	108	49	31.5	20.3	3.2
		其他	1,047	562	485	209.8	106.0	21.7

資料來源：衛生福利部統計處

附註：107年年中人口數計 499,041人, 男性 255,641人, 女性 243,401人。

表8. 南投縣歷年十大死因(續完)

民國 108 年

單位:人、每十萬人口、%

順位	合 計							
	ICD-10 國際死因 分 類 號 碼	死 亡 原 因	死 亡 人 數			每十萬人口		死 亡 人 數 結 構 比 %
			計	男	女	死亡率	標準化 死亡率	
	A00-Y98	所有死亡原因	4,876	2,864	2,012	983.9	468.4	100.0
1	C00-C97	惡性腫瘤	1,271	826	445	256.5	130.8	26.1
2	I01-I02.0, I05- I09, I20-I25, I27, I30-I52	心臟疾病(高 血壓性疾病除 外)	476	246	230	96.1	41.1	9.8
3	J12-J18	肺炎	442	246	196	89.2	34.6	9.1
4	I60-I69	腦血管疾病	365	192	173	73.7	32.7	7.5
5	E10-E14	糖尿病	270	132	138	54.5	24.3	5.5
6	J40-J47	慢性下呼吸道 疾病	259	194	65	52.3	19.9	5.3
7	V01-X59, Y85- Y86	事故傷害	232	171	61	46.8	29.7	4.8
8	I10-I15	高血壓性疾病	227	117	110	45.8	18.0	4.7
9	N00-N07, N17-N19, N25-N27	腎炎、腎病症候群 及腎病變	153	73	80	30.9	13.0	3.1
10	K70, K73-K74	慢性肝病及肝硬 化	151	116	35	30.5	20.1	3.1
		其他	1,030	551	465	207.8	104.2	21.1

資料來源：衛生福利部統計處

附註：108年中人口數計 495,572人, 男性 253,627人, 女性 241,945人。

表9. 南投縣現  
中華民國

項 目 鄉鎮市別	平地及山地原住民人口數			平 地
	合計	男	女	合計
總 計	29,284	14,706	14,578	1,703
南 投 市	906	415	491	220
埔 里 鎮	3,697	1,682	2,015	268
草 屯 鎮	554	223	331	224
竹 山 鎮	272	114	158	110
集 集 鎮	107	51	56	16
名 間 鄉	214	100	114	66
鹿 谷 鄉	55	22	33	15
中 寮 鄉	74	30	44	16
魚 池 鄉	532	265	267	365
國 姓 鄉	121	49	72	24
水 里 鄉	431	202	229	95
信 義 鄉	9,498	4,974	4,524	123
仁 愛 鄉	12,823	6,579	6,244	161

資料來源：本府民政處

# 住原住民人口數

## 108年度

原 住 民		山 地 原 住 民		
男	女	合計	男	女
733	970	27,581	13,973	13,608
90	130	686	325	361
116	152	3,429	1,566	1,863
80	144	330	143	187
42	68	162	72	90
6	10	91	45	46
35	31	148	65	83
5	10	40	17	23
6	10	58	24	34
189	176	167	76	91
10	14	97	39	58
47	48	336	155	181
53	70	9,375	4,921	4,454
54	107	12,662	6,525	6,137

表10. 南投縣現住

中華民國

年底別及 鄉鎮市別	總計			未 婚			有
	合計	男	女	合計	男	女	合計
民國 99 年 底	526,491	271,053	255,438	226,059	123,937	102,122	235,229
民國 100 年 底	522,807	268,979	253,828	222,117	121,919	100,198	233,737
民國 101 年 底	520,196	267,300	252,896	219,991	120,671	99,320	231,914
民國 102 年 底	517,222	265,474	251,748	216,871	118,946	97,925	230,731
民國 103 年 底	514,315	263,899	250,416	214,159	117,494	96,665	229,306
民國 104 年 底	509,490	261,379	248,111	210,612	115,663	94,949	226,926
民國 105 年 底	505,163	258,990	246,173	207,542	114,026	93,516	224,483
民國 106 年 底	501,051	256,732	244,319	204,584	112,409	92,175	222,468
民國 107 年 底	497,031	254,549	242,482	201,770	110,907	90,863	220,298
民國 108 年 底	494,112	252,705	241,407	199,825	109,737	90,088	218,156
南 投 市	99,199	49,605	49,594	42,079	22,942	19,137	43,765
埔 里 鎮	79,789	39,664	40,125	33,637	18,080	15,557	32,732
草 屯 鎮	97,608	49,258	48,350	40,798	22,066	18,732	43,687
竹 山 鎮	53,932	27,574	26,358	21,017	11,597	9,420	24,245
集 集 鎮	10,615	5,548	5,067	3,852	2,108	1,744	4,963
名 間 鄉	37,951	19,997	17,954	14,705	8,217	6,488	17,569
鹿 谷 鄉	17,509	9,352	8,157	5,810	3,206	2,604	8,915
中 寮 鄉	14,495	7,859	6,636	5,082	2,882	2,200	6,735
魚 池 鄉	15,611	8,216	7,395	5,819	3,279	2,540	7,037
國 姓 鄉	18,245	9,850	8,395	6,620	3,827	2,793	8,090
水 里 鄉	17,247	9,032	8,215	6,523	3,695	2,828	7,578
信 義 鄉	16,006	8,583	7,423	7,015	4,025	2,990	6,566
仁 愛 鄉	15,905	8,167	7,738	6,868	3,813	3,055	6,274

資料來源：本府民政處

# 人口婚姻狀況

108年底

單位：人

偶		離		婚		喪		偶	
男	女	合計	男	女	合計	男	女	男	女
123,511	111,718	29,745	15,943	13,802	35,458	7,662	27,796		
122,753	110,984	30,964	16,603	14,361	35,989	7,704	28,285		
121,832	110,082	31,892	17,085	14,807	36,399	7,712	28,687		
121,237	109,494	32,885	17,578	15,307	36,735	7,713	29,022		
120,584	108,722	33,940	18,132	15,808	36,910	7,689	29,221		
119,518	107,408	34,750	18,527	16,223	37,202	7,671	29,531		
118,340	106,143	35,642	18,961	16,681	37,496	7,663	29,833		
117,342	105,126	36,395	19,368	17,027	37,604	7,613	29,991		
116,271	104,027	37,298	19,806	17,492	37,665	7,565	30,100		
115,103	103,053	38,183	20,248	17,935	37,948	7,617	30,331		
22,195	21,570	6,682	3,267	3,415	6,673	1,201	5,472		
16,846	15,886	7,524	3,642	3,882	5,896	1,096	4,800		
22,533	21,154	6,826	3,364	3,462	6,297	1,295	5,002		
12,824	11,421	4,348	2,299	2,049	4,322	854	3,468		
2,735	2,228	816	491	325	984	214	770		
9,567	8,002	2,550	1,545	1,005	3,127	668	2,459		
4,983	3,932	1,153	760	393	1,631	403	1,228		
3,918	2,817	1,146	716	430	1,532	343	1,189		
3,845	3,192	1,318	780	538	1,437	312	1,125		
4,598	3,492	1,649	1,019	630	1,886	406	1,480		
4,091	3,487	1,493	906	587	1,653	340	1,313		
3,636	2,930	1,108	641	467	1,317	281	1,036		
3,332	2,942	1,570	818	752	1,193	204	989		



表11. 南投縣法定傳染病病例人數

單位：人

(1) 確定病例

年別 Year	總計 Grand Total	第一類法定傳染病 Notifiable Infectious Disease I			
		天花 Smallpox	鼠疫 Plague	嚴重急性呼吸 道症候群 SARS	狂犬病 Rabies
民國99年 2010	617	-	-	-	-
民國100年 2011	630	-	-	-	-
民國101年 2012	659	-	-	-	-
民國102年 2013	579	-	-	-	-
民國103年 2014	579	-	-	-	-

(1) 確定病例

年別 Year	總計 Grand Total	第一類法定傳染病 Notifiable Infectious Disease I			
		天花 Smallpox	鼠疫 Plague	嚴重急性呼吸 道症候群 SARS	狂犬病 Rabies
民國104年 2015	561	-	-	-	-
民國105年 2016	689	-	-	-	-
民國106年 2017	623	-	-	-	-
民國107年 2018	644	-	-	-	-
民國108年 2019	644	-	-	-	-

資料來源：衛生福利部。

附註：1. 108年資料係初步統計數，將隨統計日不同而有所變動。

表11. 南投縣法定傳染病病例人數

(1) Confirmed Cases

Unit: Persons

第二類法定傳染病 Notifiable Infectious Disease II							
白喉 Diphtheria	傷寒 Typhoid Fever	登革熱 Dengue Fever	流行性腦脊髓膜炎 Meningococcal Meningitis	副傷寒 Paratyphoid Fever	小兒麻痺症 Poliomyelitis	急性無力肢體麻痺 Acute Flaccid Paralysis	桿菌性痢疾 Shigellosis
-	-	5	-	-	-	1	4
-	-	4	-	-	-	1	2
-	-	4	-	-	-	1	2
-	1	7	-	-	-	-	1
-	-	4	-	-	-	1	-

(1) Confirmed Cases

第二類法定傳染病 Notifiable Infectious Disease II							
白喉 Diphtheria	傷寒 Typhoid Fever	登革熱 Dengue Fever	流行性腦脊髓膜炎 Meningococcal Meningitis	副傷寒 Paratyphoid Fever	小兒麻痺症 Poliomyelitis	急性無力肢體麻痺 Acute Flaccid Paralysis	桿菌性痢疾 Shigellosis
-	-	13	-	-	-	-	-
-	1	6	-	-	-	-	-
-	-	9	-	-	-	-	1
-	-	9	-	-	-	1	7
-	-	8	-	-	-	2	3

Source : Ministry of Health and Welfare.

Note : 1.The data of 2019 is only preliminary, which is subject to change due to statistic dates.

表11. 南投縣法定傳染病病例人數(續1)

單位：人

(1) 確定病例

年別 Year	第二類法定傳染病							
	阿米巴性病 疾 Amoebiasis	瘧疾 Malaria		麻疹 Measles	急性病毒性 A型肝炎 Acute Hepatitis A	腸道出血性大腸 桿菌感染症 Enterohaem- orrhagic E. coli Infections	漢他病毒症候群 Hantavirus Syndrome	霍亂 Cholera
民國99年 2010	7	-	-	-	2	-	-	-
民國100年 2011	13	-	-	-	1	-	-	-
民國101年 2012	5	-	-	-	1	-	-	-
民國102年 2013	4	-	-	-	4	-	-	-
民國103年 2014	3	-	1	5	-	-	-	-

(1) 確定病例

年別 Year	第二類法定傳染病								
	阿米巴性病 疾 Amoebiasis	瘧疾 Malaria		麻疹 Measles	急性病毒性 A型肝炎 Acute Hepatitis A	腸道出血性 大腸桿菌感 染症 Enterohaem- orrhagic E. coli Infections	漢他病毒症候群 Hantavirus Syndrome		霍亂 Cholera
		本土病例 Indigenou s Cases	境外移入 Foreign- origin Cases				漢他病毒 出血熱 Hemorrhagic Fever with Renal Syndrome	漢他病毒肺 症候群 Hantavirus Pulmonary Syndrome	
民國104年 2015	7	-	1	-	3	-	-	-	-
民國105年 2016	6	-	-	-	9	-	-	-	-
民國106年 2017	9	-	1	-	4	-	-	-	-
民國107年 2018	7	-	-	3	-	-	-	-	1
民國108年 2019	3	-	-	3	1	-	-	-	-

表11. 南投縣法定傳染病病例人數(續1)

(1) Confirmed Cases

Unit: Persons

Notifiable Infectious Disease II							第三類法定傳染病 Notifiable Infectious Disease III	
德國麻疹	多重抗藥性結核病	屈公病	西尼羅熱	流行性斑疹傷寒	炭疽病	茲卡病毒感染症	百日咳	日本腦炎
Rubella	MDR-TB	Chikungunya Fever	West Nile Fever	Epidemic Typhus Fever	Anthrax	Zika virus infection	Pertussis	Japanese Encephalitis
-	9	-	-	-	-	-	1	-
-	7	-	-	-	-	-	-	3
-	5	-	-	-	-	-	2	-
-	5	1	-	-	-	-	-	-
-	4	-	-	-	-	-	2	-

(1) Confirmed Cases

Notifiable Infectious Disease II							第三類法定傳染病 Notifiable Infectious Disease III	
德國麻疹	多重抗藥性結核病	屈公病	西尼羅熱	流行性斑疹傷寒	炭疽病	茲卡病毒感染症	百日咳	日本腦炎
Rubella	MDR-TB	Chikungunya Fever	West Nile Fever	Epidemic Typhus Fever	Anthrax	Zika virus infection	Pertussis	Japanese Encephalitis
-	8	-	-	-	-	-	1	2
-	2	-	-	-	-	-	-	2
-	1	-	-	-	-	-	-	1
-	5	-	-	-	-	-	-	4
-	2	1	-	-	-	-	-	-

表11. 南投縣法定傳染病病例人數(續2)

單位：人

(1) 確定病例

年別 Year		第三類法定傳染病							
		結核病 Tuberculosis	先天性德國 麻疹症候群 Congenital Rubella Syndrome	急性病毒性肝炎(除A型外) Acute Hepatitis(Except Type A)					退伍軍人 病 Legionello sis
				B 型 Type B	C 型 Type C	D 型 Type D	E 型 Type E	未定型 Unspecifie d	
民國99年	2010	393	-	6	1	-	-	-	-
民國100年	2011	412	-	5	1	-	-	-	2
民國101年	2012	400	-	2	-	-	-	1	3
民國102年	2013	332	-	3	-	-	-	-	2
民國103年	2014	349	-	1	2	-	-	-	2

(1) 確定病例

年別 Year		第三類法定傳染病							
		結核病 Tuberculosis	先天性德國 麻疹症候群 Congenital Rubella Syndrome	急性病毒性肝炎(除A型外) Acute Hepatitis(Except Type A)					退伍軍人 病 Legionello sis
				B 型 Type B	C 型 Type C	D 型 Type D	E 型 Type E	未定型 Unspecifie d	
民國104年	2015	303	-	2	3	-	-	-	7
民國105年	2016	327	-	1	2	-	-	-	-
民國106年	2017	303	-	-	5	-	-	-	1
民國107年	2018	256	-	-	7	-	-	-	4
民國108年	2019	234	-	-	16	-	-	-	2

表11. 南投縣法定傳染病病例人數(續2)

(1) Confirmed Cases

Unit: Persons

Notifiable Infectious Disease III								
侵襲性b型嗜血桿菌感染症 Invasive Haemophilus Influenzae Type b Infection	梅毒 Syphilis	先天性梅毒 Congenital syphilis	淋病 Gonorrhoea	新生兒破傷風 Neonatal Tetanus	腸病毒感染併發重症 Enterovirus Infection with Severe Complications	人類免疫缺乏病毒感染 HIV Infection	後天免疫缺乏症候群 AIDS	漢生病 Hansen's Disease
-	99	-	19	-	1	21	27	-
1	92	-	15	-	1	21	17	-
-	91	-	15	-	2	22	17	2
-	73	-	24	-	-	34	28	-
-	84	-	32	-	-	35	25	-

(1) Confirmed Cases

Notifiable Infectious Disease III								
侵襲性b型嗜血桿菌感染症 Invasive Haemophilus Influenzae Type b Infection	梅毒 Syphilis	先天性梅毒 Congenital syphilis	淋病 Gonorrhoea	新生兒破傷風 Neonatal Tetanus	腸病毒感染併發重症 Enterovirus Infection with Severe Complications	人類免疫缺乏病毒感染 HIV Infection	後天免疫缺乏症候群 AIDS	漢生病 Hansen's Disease
-	98	-	36	-	-	22	27	-
-	122	-	71	-	-	34	25	-
-	142	129	128	-	-	30	22	-
-	156	-	76	-	-	26	19	-
-	132	-	82	-	-	15	10	-

表11. 南投縣法定傳染病病例人數(續3)

單位：人

(1) 確定病例

年別 Year	第四類法定傳染病						
	疱疹B病毒 感染症 Herpesvirus B Infection	鉤端螺 旋體病 Leptospiro sis	類鼻疽 Melioidosi s	肉毒桿 菌中毒 Botulism	侵襲性 肺炎鏈球 菌感染症 Invasive Pneumococca l Disease	Q熱 Q Fever	地方性 斑疹傷寒 Endemic Typhus Fever
民國99年 2010	-	2	-	-	18	1	-
民國100年 2011	-	3	-	3	16	-	-
民國101年 2012	-	4	-	-	20	2	1
民國102年 2013	-	1	1	-	16	1	-
民國103年 2014	-	1	1	-	8	1	-

(1) 確定病例

年別 Year	第四類法定傳染病						
	疱疹B病毒 感染症 Herpesvirus B Infection	鉤端螺 旋體病 Leptospiro sis	類鼻疽 Melioidosi s	肉毒桿 菌中毒 Botulism	侵襲性 肺炎鏈球 菌感染症 Invasive Pneumococca l Disease	Q熱 Q Fever	地方性 斑疹傷寒 Endemic Typhus Fever
民國104年 2015	-	-	-	-	9	2	-
民國105年 2016	-	4	1	-	15	2	-
民國106年 2017	-	-	-	-	13	-	-
民國107年 2018	-	3	-	-	11	-	-
民國108年 2019	-	2	2	-	12	-	1

表11. 南投縣法定傳染病病例人數(續3)

(1) Confirmed Cases

Unit: Persons

Notifiable Infectious Disease IV								
萊姆病 Lyme Disease	兔熱病 Tularemia	恙蟲病 Scrub Typhus	水痘併發症 Chickenpox Complications	弓形蟲感染症 Toxoplasmosis	流感併發重症 Severe Complicated Influenza Case	庫賈氏病 Creutzfeldt-Jakob Disease	布氏桿菌病 Brucellosis	李斯特菌症 Listeriosis
-	-	17	-	1	10	-	-	-
-	-	15	-	-	13	-	-	-
-	-	26	2	1	46	-	-	-
-	-	29	1	1	38	-	-	-
-	-	20	1	-	41	-	-	-

(1) Confirmed Cases

Notifiable Infectious Disease IV								
萊姆病 Lyme Disease	兔熱病 Tularemia	恙蟲病 Scrub Typhus	水痘併發症 Chickenpox Complications	弓形蟲感染症 Toxoplasmosis	流感併發重症 Severe Complicated Influenza Case	庫賈氏病 Creutzfeldt-Jakob Disease	布氏桿菌病 Brucellosis	李斯特菌症 Listeriosis
-	-	23	-	-	21	-	-	-
-	-	20	1	-	63	-	-	-
-	-	16	-	1	41	-	-	-
-	-	29	2	-	36	-	-	2
-	-	12	3	-	60	-	-	2



表11. 南投縣法定傳染病病例人數(續完)

單位：人

(1) 確定病例

年別 Year		第五類法定傳染病 Notifiable Infectious Disease V (Persons)					
		裂谷熱 Rift Valley Fever	馬堡病毒出血熱 Marburg Hemorrhagic Fever	黃熱病 Yellow Fever	伊波拉病毒出血熱 Ebola Hemorrhagic Fever	拉薩熱 Lassa Fever	中東呼吸症候群冠狀病毒感染症 Middle East Respiratory Syndrome Coronavirus Infection
民國99年	2010	-	-	-	-	-	-
民國100年	2011	-	-	-	-	-	-
民國101年	2012	-	-	-	-	-	-
民國102年	2013	-	-	-	-	-	-
民國103年	2014	-	-	-	-	-	-

(1) 確定病例 Confirmed Cases

年別 Year		第五類法定傳染病 Notifiable Infectious Disease V (Persons)					
		裂谷熱 Rift Valley Fever	馬堡病毒出血熱 Marburg Hemorrhagic Fever	黃熱病 Yellow Fever	伊波拉病毒出血熱 Ebola Hemorrhagic Fever	拉薩熱 Lassa Fever	中東呼吸症候群冠狀病毒感染症 Middle East Respiratory Syndrome Coronavirus Infection
民國104年	2015	-	-	-	-	-	-
民國105年	2016	-	-	-	-	-	-
民國106年	2017	-	-	-	-	-	-
民國107年	2018	-	-	-	-	-	-
民國108年	2019	-	-	-	-	-	-

表11. 南投縣法定傳染病病例人數(續完)

(2) 報告病例

Unit: Persons

第三類法定傳染病 Notifiable Infectious Disease III (Persons)		第四類法定傳染病 Notifiable Infectious Disease IV (Persons)	
破傷風 Tetanus	流行性腮腺炎 Mumps	水痘 Varicella	
1	28	104	
-	19	109	
-	28	102	
-	26	110	
-	24	-	

(2) 報告病例 Reported Cases

第三類法定傳染病 Notifiable Infectious Disease III (Persons)		
破傷風 Tetanus	流行性腮腺炎 Mumps	水痘 Varicella
2	23	0
1	27	0
-	28	0
1	32	0
-	27	0

表12. 南投縣各項預防

中華民國

鄉鎮市區別 外縣市 合約院所	B型肝炎免疫 球蛋白 (HBIG)	B型肝炎疫苗 (Hepatitis B)				五合一疫苗(白喉、 性百日咳、b型嗜血 麻痺混合 (DTaP -	
	單一劑	第一劑	第二劑	第三劑	其他	第一劑	第二劑
南投市	5	416	402	488	0	455	474
埔里鎮	4	275	307	315	1	302	307
草屯鎮	7	366	409	428	1	431	433
竹山鎮	3	166	164	218	4	209	212
集集鎮	1	40	36	35	0	41	33
名間鄉	7	141	160	173	0	168	169
鹿谷鄉	0	36	47	62	0	52	67
中寮鄉	1	49	56	63	1	64	66
魚池鄉	1	37	50	46	0	62	54
國姓鄉	0	29	47	65	0	59	67
水里鄉	1	48	64	64	0	65	68
信義鄉	6	106	110	125	0	113	118
仁愛鄉	5	139	141	182	0	162	157
本縣市合計	41	1,849	1,993	2,264	7	2,183	2,225
外縣市	8	397	598	743	0	658	669
狀況不明	0	1	0	0	0	0	0
總計	49	2,246	2,591	3,007	7	2,841	2,894
合約院所	48	2,238	2,223	2,202	0	2,291	2,273

資料來源：本局疾病管制科

# 接種工作量統計表

108年

單位：人次

破傷風、非細胞 桿菌、不活化小兒 疫苗) Hib-IPV)		13價結合型肺炎鏈球菌疫苗 (PCV13)				卡介苗 (BCG)	
第三劑	第四劑	第一劑	第二劑	第三劑	其他	單一劑	其他
471	571	446	474	357	31	475	0
313	427	306	313	377	46	313	0
427	451	434	436	341	22	411	0
218	237	211	219	185	11	225	0
35	52	40	34	32	3	37	0
171	181	166	173	120	11	177	0
62	82	52	64	58	0	62	0
66	61	65	68	52	0	61	0
49	70	61	57	70	5	54	0
67	70	59	67	60	0	70	0
60	70	65	69	38	3	66	0
124	133	115	120	134	0	125	0
186	218	159	160	189	11	174	0
2,249	2,623	2,179	2,254	2,013	143	2,250	0
729	820	659	631	1,188	0	710	0
0	0	0	0	0	0	0	0
2,978	3,443	2,838	2,885	3,201	143	2,960	0
2,195	2,204	2,271	2,290	1,654	0	1,892	0

表12. 南投縣各項預防

中華民國

鄉鎮市區別 外縣市 合約院所	麻疹、腮腺炎、德國麻疹混合疫苗(MMR)				水痘疫苗 (Varicella)		A型
	第一劑	第二劑	其他	育齡婦女	單一劑	其他	第一劑
南投市	490	757	9	8	494	0	635
埔里鎮	380	480	5	44	367	0	394
草屯鎮	440	620	6	10	442	0	449
竹山鎮	231	299	2	7	228	0	243
集集鎮	40	67	2	1	39	0	49
名間鄉	175	226	2	2	175	0	214
鹿谷鄉	68	86	0	0	70	0	76
中寮鄉	61	73	0	0	60	0	107
魚池鄉	65	115	0	0	63	0	102
國姓鄉	73	99	1	1	70	0	69
水里鄉	56	89	1	2	57	0	75
信義鄉	150	202	0	0	145	0	178
仁愛鄉	208	214	1	0	196	0	228
本縣市合計	2,437	3,327	29	75	2,406	0	2,819
外縣市	739	398	0	0	766	0	630
狀況不明	0	0	0	0	0	0	0
總計	3,176	3,725	29	75	3,172	0	3,449
合約院所	2,177	1,904	0	0	2,134	0	2,199

資料來源：本局疾病管制科

# 接種工作量統計表(續)

108年

單位:人次

肝炎疫苗 (Hepatitis A)		活性減毒 日本腦炎疫苗 (JE)		不活化日本 腦炎疫苗 (JE)	白喉破傷風非細 胞性百日咳及不 活化小兒麻痺混 合疫苗 (DTaP-IPV/ Tdap-IPV)	破傷風減量 白喉混合疫 苗(Td)
第二劑	其他	第一劑	第二劑	其他	單一劑	其他
542	86	596	1,219	6	778	1
373	10	415	889	9	490	1
422	6	490	1,054	4	634	0
213	1	239	506	0	317	0
52	12	56	97	0	56	0
174	38	191	382	1	219	0
74	0	77	143	0	85	0
78	72	67	124	0	71	0
72	16	73	181	0	105	0
66	1	66	163	2	101	0
68	9	69	139	0	84	0
164	7	138	349	0	206	0
262	2	203	440	4	213	0
2,560	260	2,680	5,686	26	3,359	2
759	0	831	1,210	4	404	0
0	0	0	0	0	0	0
3,319	260	3,511	6,896	30	3,763	2
2,103	0	2,327	3,891	0	1,898	0

表13. 南投縣醫療院所數及

中華民國

鄉鎮(市)別	院所家數合計	醫院家數	診所家數	醫療院所病床數	醫院開放									
					合計	一般病床						合計	加護病床	嬰兒病床
						急性病床		慢性病床						
						急性一般病床	精神急性一般病床	慢性一般病床	精神慢性一般病床	慢性結核病床	漢生病病床			
總計	428	10	418	3,386	2,344	1,212	258	24	850	-	-	660	104	20
南投市	103	2	101	677	377	333	44	-	-	-	-	177	40	2
埔里鎮	89	2	87	791	511	414	23	24	50	-	-	205	26	8
草屯鎮	108	4	104	1,426	1,222	231	191	-	800	-	-	163	23	10
竹山鎮	50	2	48	423	234	234	-	-	-	-	-	115	15	-
集集鎮	4	-	4	2	-	-	-	-	-	-	-	-	-	-
名間鄉	15	-	15	4	-	-	-	-	-	-	-	-	-	-
鹿谷鄉	7	-	7	4	-	-	-	-	-	-	-	-	-	-
中寮鄉	6	-	6	5	-	-	-	-	-	-	-	-	-	-
魚池鄉	7	-	7	3	-	-	-	-	-	-	-	-	-	-
國姓鄉	5	-	5	8	-	-	-	-	-	-	-	-	-	-
水里鄉	20	-	20	24	-	-	-	-	-	-	-	-	-	-
信義鄉	9	-	9	15	-	-	-	-	-	-	-	-	-	-
仁愛鄉	5	-	5	4	-	-	-	-	-	-	-	-	-	-

資料來源：衛生福利部統計處

各類病床數、救護車輛數按鄉鎮市別分

108年

單位：家、床、輛

病床數										精神科日間照護人數	診所					醫院救護車
特殊病床											合計	觀察床	嬰兒床	血液透析床	產科病床	
急診觀察床	安寧病床	慢性呼吸照護病床	精神科加護病床	普通隔離病床	負壓隔離病床	手術恢復床	嬰兒床	血液透析床	其他							
68	22	96	6	21	2	18	31	262	10	255	382	151	16	205	10	14
12	5	46	-	-	2	4	6	60	-	30	123	43	16	54	10	5
20	17	38	-	8	-	6	5	77	-	65	75	30	-	45	-	7
16	-	-	6	-	-	3	15	80	10	160	41	22	-	19	-	1
20	-	12	-	13	-	5	5	45	-	-	74	10	-	64	-	1
-	-	-	-	-	-	-	-	-	-	-	2	2	-	-	-	-
-	-	-	-	-	-	-	-	-	-	-	4	4	-	-	-	-
-	-	-	-	-	-	-	-	-	-	-	4	4	-	-	-	-
-	-	-	-	-	-	-	-	-	-	-	5	5	-	-	-	-
-	-	-	-	-	-	-	-	-	-	-	3	3	-	-	-	-
-	-	-	-	-	-	-	-	-	-	-	8	8	-	-	-	-
-	-	-	-	-	-	-	-	-	-	-	24	5	-	19	-	-
-	-	-	-	-	-	-	-	-	-	-	15	11	-	4	-	-
-	-	-	-	-	-	-	-	-	-	-	4	4	-	-	-	-



表14. 南投縣機構暨開

中華民國

鄉鎮市別	合計	西醫 醫師	中醫 醫師	牙醫 醫師	藥師	藥劑生	醫事 檢驗 師	醫事 檢驗 生	士 (含醫事 放射師 放射 師)	護理 師	護 士	助 產 師	助 產 士
總計	5,234	645	137	161	476	199	146	-	117	2,440	325	3	11
南投市	1,278	155	38	36	120	37	40	-	30	615	84	-	-
埔里鎮	1,313	173	29	31	117	35	39	-	35	614	88	3	11
草屯鎮	1,449	168	42	63	125	44	32	-	28	682	69	-	-
竹山鎮	698	81	11	17	58	32	26	-	15	315	52	-	-
集集鎮	33	4	2	-	4	6	1	-	1	14	1	-	-
名間鄉	97	12	5	4	11	13	1	-	-	37	9	-	-
鹿谷鄉	44	6	1	2	4	6	1	-	1	18	4	-	-
中寮鄉	31	6	1	-	4	2	1	-	1	16	-	-	-
魚池鄉	41	4	1	2	6	3	1	-	1	16	2	-	-
國姓鄉	44	3	1	1	8	7	1	-	1	18	2	-	-
水里鄉	102	16	6	4	17	11	1	-	2	26	8	-	-
信義鄉	56	10	-	1	1	1	1	-	1	37	3	-	-
仁愛鄉	48	7	-	-	1	2	1	-	1	32	3	-	-

資料來源：衛生福利部統計處

# (執)業人員數按鄉鎮市別分

108年

單位：人

鑲 牙 生	營 養 師	物 理 治 療 師	物 理 治 療 生	職 能 治 療 師	職 能 治 療 生	臨 床 心 理 師	諮 商 心 理 師	呼 吸 治 療 師	語 言 治 療 師	聽 力 師	牙 體 技 術 師	牙 體 技 術 生	驗 光 師	驗 光 生
1	62	121	45	111	7	34	25	20	19	3	20	5	56	45
1	16	22	11	22	1	1	13	7	4	1	1	-	10	13
-	23	26	8	20	4	9	9	5	6	-	2	1	15	10
-	14	21	17	53	2	22	3	6	6	1	17	4	23	7
-	5	44	8	15	-	2	-	2	2	1	-	-	4	8
-	-	-	-	-	-	-	-	-	-	-	-	-	-	-
-	1	2	-	-	-	-	-	-	-	-	-	-	1	1
-	-	1	-	-	-	-	-	-	-	-	-	-	-	-
-	-	-	-	-	-	-	-	-	-	-	-	-	-	-
-	3	1	-	-	-	-	-	-	1	-	-	-	-	-
-	-	-	-	-	-	-	-	-	-	-	-	-	-	2
-	-	2	1	1	-	-	-	-	-	-	-	-	3	4
-	-	1	-	-	-	-	-	-	-	-	-	-	-	-
-	-	1	-	-	-	-	-	-	-	-	-	-	-	-

表15. 南投縣藥政管

中華民國

鄉鎮市別	合 計	藥 局				藥 物							
		§ 34				§ 28 I					§ 104		
		小 計	藥 師 親 自 主 持	藥 劑 生 親 自 主 持	§35 兼 營 中 藥 業 務	小 計	理 負 人 同 一 人		藥 師 駐 店 管 理	藥 劑 生 駐 店 管 理	小 計	78年12月 31日前設 立並符合 藥事法施 行細則第 51條規定	
							藥 師	藥 劑 生				藥 師 管 理	藥 劑 生 管 理
南 投 市	345	31	19	12	20	9	1	0	8	0	4	2	2
埔 里 鎮	302	46	31	15	27	6	1	0	2	3	7	3	4
草 屯 鎮	347	50	27	23	21	9	0	0	7	2	1	0	1
竹 山 鎮	191	38	16	22	15	5	0	0	3	2	4	1	3
集 集 鎮	24	6	3	3	3	0	0	0	0	0	1	0	1
名 間 鄉	62	11	5	6	5	3	0	0	1	2	2	1	1
鹿 谷 鄉	26	5	1	4	2	0	0	0	0	0	1	0	1
中 寮 鄉	29	3	3	0	3	1	0	0	1	0	1	1	0
魚 池 鄉	15	1	1	0	1	1	0	0	1	0	1	0	1
國 姓 鄉	35	10	6	4	6	1	0	1	0	0	2	0	2
水 里 鄉	57	12	5	7	6	1	0	0	0	1	1	0	1
信 義 鄉	10	0	0	0	0	0	0	0	0	0	1	0	1
仁 愛 鄉	12	1	0	1	0	0	0	0	0	0	0	0	0
總 計	1,455	214	117	97	109	36	2	1	23	10	26	8	18

資料來源：衛生福利部統計處

# 理現有藥局藥商家數

108年

單位：家

販賣業									藥物製造						
中藥販賣業					醫藥器材販賣業				西藥製造			中藥製造			醫療器材製造業
§ 28 II					§ 103				小	西	人用	小	修習中藥課程達適當標準之藥師駐廠監製	中醫師駐廠監製	醫療器材製造業
小計	中醫師親自主持	藥師駐店管理	藥劑生駐店主持	中醫師管理	小計	確具中藥基本知識及鑑別能力人員	列冊中藥商	西藥業							
5	1	4	0	0	73	18	55	206	4	4	0	2	2	0	11
2	1	1	0	0	86	17	69	155	0	0	0	0	0	0	0
6	1	5	0	0	83	14	69	195	0	0	0	0	0	0	3
1	0	1	0	0	56	11	45	85	0	0	0	0	0	0	2
0	0	0	0	0	6	0	6	11	0	0	0	0	0	0	0
2	1	1	0	0	22	5	17	21	0	0	0	0	0	0	1
0	0	0	0	0	8	2	6	12	0	0	0	0	0	0	0
0	0	0	0	0	7	3	4	17	0	0	0	0	0	0	0
0	0	0	0	0	9	1	8	3	0	0	0	0	0	0	0
0	0	0	0	0	11	5	6	11	0	0	0	0	0	0	0
0	0	0	0	0	18	3	15	25	0	0	0	0	0	0	0
0	0	0	0	0	1	1	0	8	0	0	0	0	0	0	0
0	0	0	0	0	0	0	0	11	0	0	0	0	0	0	0
16	4	12	0	0	380	80	300	760	4	4	0	2	2	0	17

表16. 南投縣食品衛生  
中華民國

查驗項目	總計	乳品及其加工品						肉品及其加工品			蛋品及其加工品類			水產及其加工品類			穀類	豆製	米乾製
		液態乳	調味液態乳	發酵乳	煉乳	乳粉類	其他乳製品	肉類	肉加工品類	肉品罐頭	蛋品	蛋加工品	蛋品罐頭	水產	水產加工品	水產品罐頭			
查驗件數	15,019	92	46	14	6	1	34	430	501	25	152	48	-	136	215	20	144	637	15
檢查不符規定件數	88	-	-	-	-	-	-	2	4	-	-	-	-	-	1	-	-	4	-
檢驗件數	1,439	1	-	-	-	-	1	43	55	-	23	10	-	22	30	-	18	66	1
不符規定件數	155	-	-	-	-	-	-	2	4	-	-	2	-	-	1	-	-	8	-

查驗項目	特殊營養食品			膳食補充品	食用冰及冰品	飲料及水			食用油脂			食品添加物
	嬰兒配方食品	較大嬰兒配方輔助食品	特定疾病配方食品			含碳酸飲料	不含碳酸飲料	包(盛)裝飲用水	動物油脂	植物油脂	其他油脂	
查驗件數	3	3	18	141	147	107	1,268	257	5	430	66	43
檢查不符規定件數	-	-	-	-	-	-	2	-	-	-	-	-
檢驗件數	-	-	-	-	26	-	78	169	1	5	1	-
不符規定件數	-	-	-	-	2	-	14	15	-	-	-	-

資料來源：本局食品科

管理工作-查驗部分

108年

單位：件

穀豆類及其加工品									鮮果蔬菜類及其加工品							
米	雜糧	麵乾	麵濕	花生	中間	烘培	糖果	堅果	蔬果	蔬罐	冷凍	脫水	果醬	堅果	醃漬	其他
品	品	品	品	品	品	品	類	工	果	頭	果	品	醬	果	蔬	蔬
27	145	572	130	225	323	2,593	625	-	994	178	7	518	100	-	885	172
-	1	-	-	2	12	5	7	-	11	-	-	7	-	-	8	4
3	63	20	20	28	10	150	16	-	192	3	-	50	5	-	56	9
-	3	-	-	2	12	7	7	-	30	-	-	7	-	-	9	5

其它食品添加物	食品用器具		食品用洗潔劑	醬油及調味品			可能誇大療效食品	健康食品	複合調理食品			其他		
	塑膠	非塑膠		醬油	調味醬	其他調味品			餐飲類	餐盒食品	其他複合調理食品	酒類	基因改造食品	其他
50	14	-	-	502	587	452	117	3	128	225	420	-	-	23
-	-	-	-	1	4	3	7	-	-	-	-	1	-	2
-	4	-	-	4	12	3	1	-	24	211	-	2	-	3
-	-	-	-	1	4	3	7	-	-	7	-	1	-	2

表17. 南投縣營業衛生管理稽查概況

中華民國108年底

單位：家、次

項 目	現有家數	稽查家數	合格家數	稽查家次	合格次數	輔導改善次數	
總 計	1,307	510	408	535	430	105	
旅 館 業	753	139	115	141	117	24	
美 容 美 髮 業	計	313	106	65	106	65	41
	理 髮 業	34	-	-	-	-	-
	美 髮 業	102	1	-	1	-	1
	美 容 業	177	105	65	105	65	40
浴 室 業	計	50	92	85	115	105	10
	浴 室	-	-	-	-	-	-
	溫 泉	50	92	85	115	105	10
娛 樂 業	計	165	84	60	84	60	24
	劇 院	-	-	-	-	-	-
	歌 廳	24	7	3	7	3	4
	舞廳〈場〉	-	-	-	-	-	-
	錄影節目帶播映業	-	-	-	-	-	-
	其他娛樂業	141	77	57	77	57	20
游 泳 業	小 計	24	88	82	88	82	6
	游 泳 池	24	88	82	88	82	6
	海 水 浴 場	-	-	-	-	-	-
電影片映演業	2	1	1	1	1	-	
其 他	-	-	-	-	-	-	

資料來源：本局疾病管制科