

中華民國107年

# 南投縣衛生統計年報

第 29 期



南投縣政府衛生局

Health Bureau, Nantou County Government

南投縣政府衛生局 編印

中華民國108年9月 出版

# 目 錄

壹、提要分析 .....	1
貳、統計圖	
一、南投縣107年底現住人口年齡分配圖 .....	5
二、歷年南投縣人口年齡結構(含圖表) .....	6
三、南投縣人口粗出生率、粗死亡率及自然增加率(含圖表) .....	7
四、南投縣107年十大死因(含圖表) .....	8
參、衛生統計表	
一、組織及行政：	
表1. 南投縣政府衛生局組織系統表 .....	9
表2. 南投縣各衛生所人員現況 .....	10
二、政府醫療保健支出	
表3. 南投縣醫療保健經費支出 .....	14
三、衛生統計指標：	
表4. 歷年南投縣現住人口數按性別及年齡分 .....	16
表5. 南投縣現住人口數按性別及年齡分 .....	24
表6. 南投縣各鄉鎮市歷年人口密度比較表 .....	32
表7. 南投縣歷年人口粗出生率、粗死亡率及自然加率之比較表 .....	34
表8. 南投縣歷年十大死因 .....	35
四、保健及防疫：	
表9. 南投縣現住原住民人口數 .....	46
表10. 南投縣現住人口婚姻狀況 .....	48
表11. 南投縣法定傳染病統計表 .....	50
表12. 南投縣各項預防接種工作量統計表 .....	52

**五、醫療機構及醫事人員：**

表13. 南投縣醫療院所數及各類病床數、救護車輛數按鄉鎮市別分 ..... 56

表14. 南投縣機構暨開（執）業人員數按鄉鎮市別分 ..... 58

**六、藥政、食品衛生及營業衛生管理：**

表15. 南投縣藥政管理現有藥局藥商家數 ..... 60

表16. 南投縣食品衛生管理工作-查驗部分 ..... 62

表17. 南投縣營業衛生管理稽查概況 ..... 64

# 壹、提要分析

## 壹、提要分析

### 一、現況分析

#### (一) 地理及人口特性：

本縣位於台灣島正中央，為全省之心臟地帶，南北長 95 公里，東西寬 72 公里，東以台灣五分水嶺為界，毗鄰花蓮縣，西與八卦山是全台唯一不靠海的縣市，縣內多山，可一飽山林之美，全縣面積約 4,106.43 平方公里，僅次於花蓮縣，居全省第二位；人口數 497,031 人，平均每平方公里人口約有 121.04 人(如表 6)，縣民務農為主，境內高山聳立，林野遍地。

#### (二) 沿革：

民國 39 年設立南投縣衛生院，於民國 51 年 2 月奉省令改制為縣衛生局。本局所屬縣立結核病防治所於民國 48 年 11 月成立，而於民國 78 年改名為慢性病防治所，因應環保業務增加於 80 年 7 月 1 日奉令成立南投縣環保局，本局部分人員移撥至環保局，民國 89 年機關改制為南投縣政府衛生局。

### 二、衛生行政組織系統及職掌：

本局隸屬南投縣政府，分設 8 科、3 室，並於 13 鄉鎮市行政區域共設有 13 個衛生所及 47 處衛生室，併同縣立慢性病防治所辦理全縣之醫療保健、防疫、衛生等公共衛生保健業務工作(如表 1)。

### 三、衛生經費：

107 年度本局及所屬各鄉鎮市衛生所、慢性病防治所，全年度決算數共計 513,513 千元。(資料來源：南投縣政府醫療保健經費支出)

其中：

- (一)衛生防疫：107年經費支出為20,682千元，與上年度經費支出20,804千元，減少122千元，減少0.59%。業務為監控傳染病通報網路及時採取防疫措施及應變機制、提昇各項疫苗接種率、輔導縣自治條例內之營業場所營業衛生及設置衛生管理人員、辦理外籍勞工健康管理及輔導醫療院所落實感染控制以防止傳染病暨新興傳染病之蔓延及流行。
- (二)衛生保健：107年經費支出為29,838千元，與上年度經費支出30,384千元，減少546千元，減少1.83%。業務為辦理菸害防制、社區健康、健康體能、肥胖防治、母乳哺育、婦幼衛生、優生保健、職業衛生、兒童及青少年保健、中老年病防治、慢性病照護網、癌症防治之服務及衛生教育，照顧偏遠地區民眾健康，積極推動健康促進、疾病預防、健康老化期達全民健康之目的。
- (三)醫政管理：107年經費支出為20,026千元，與上年度經費支出19,131千元，增加895千元，增加4.47%。業務為醫療機構、醫事人員開、執業管理及醫療院所及護理機構督考、醫療糾紛案件之調處，精神心理衛生、自殺防治、性侵害、家暴防治等個案管理及相關教育宣導，建置與更新醫療網絡、救護體系及通訊系統，辦理山地鄉緊急醫療服務、山地離島給付效益提昇計畫、經濟弱勢族群就醫部分費用補助計畫。
- (四)藥政管理及毒品防制：107年經費支出為6,035千元，與上年度經費支出4,055千元，增加2,250千元，增加35.69%。業務為監控違規藥物、

化粧品廣告、取締不法藥物、化粧品及非法管道賣藥行為；辦理管制藥品稽核；推動藥事照護；加強藥物、化粧品製造業稽核管理；推動毒品危害防制中心業務。

(五)食品衛生：107年經費支出為3,080千元，與上年度經費支出1,902千元，增加1,178千元，增加38.25%。業務為辦理製售場所食品管理制度稽查及食品流通產品管理，輔導餐飲業、食品製造業及輸入業者食品業者場所衛生設施落實「食品良好衛生規範準則」。

(六)衛生檢驗：107年經費支出為4,989千元，與上年度經費支出2,661千元，增加2328千元，增加46.66%。業務為配合縣內市售之食品抽驗暨辦理人民申請之食品檢驗案件；配合中央檢驗單位辦理防疫檢體檢驗有效的監控疫情，以防止傳染病的發生；推動優良實驗室規範(GLP)制度；配合衛生福利部食品藥物管理署聯合分工制度，負責食品重金屬檢測。

(七)企劃及長期照護：107年經費支出為71,788千元，與上年度經費支出24,931千元，增加46,857千元，增加65.27%。業務為訂定本局年度施政方針與計畫及施政績效評估、衛生所業務管理與年度綜合考評、研考、長照服務方案等個案管理及相關教育宣導，並推動辦理本縣健康城市、高齡友善城市計畫、為民服務、衛生資訊管理及網路便民服務之整合開發與連結以提升行政效率。

#### 四、人口：

##### (一)人口成長：

1. 本縣107年12月底人口數499,031人，男性為254,549人(51.24

%)，女性為 242,482 人(48.76%)，若以鄉鎮市別人口數觀察，以南投市 99,519 人最多，草屯鎮 97,119 人次之，而以集集鎮 10,804 人最少(如表 5)。

2. 107 年年中人口數為 499,041 人，出生人數為 3,232 人，死亡人數為 4,838 人，自然增加人數為-1,606 人，自然增加率為-3.22%，較民國 106 年之-3.09%減少 0.13%，人口成長增加率逐年減少(如表 7)。
3. 人口結構：人口年齡組成中，0 至 4 歲幼年人口數逐年減少，107 年 15,621 人較 106 年 15,974 人減少 353 人(如表 4)。15 歲以下為 53,873 人佔總人口數 10.84%，15 歲至 64 歲者 357,793 人佔總人口數 71.99%，65 歲以上者 85,365 人，佔總人口 17.17%，本縣之依賴人口指數(扶養比)為 38.92%(如統計圖 P5)。

#### 五、十大死因：

死因統計可顯示一國居民生命之強弱及文化水準高低，為比較人口壽命長短及國家綜合力量，均有賴於此項資料，可作為各衛生機關及醫藥界防治工作之重點，亦可評估各種疾病或傷害的防治計畫之成效指標。107 年十大死因首位仍為惡性腫瘤計死亡 1,234 人佔總死亡人數 4,836 人之 25.52%，較 106 年 24.47%略減 1.05%。



## 貳、統計圖

## 南投縣107年底現住人口年齡結構圖

依賴人口：

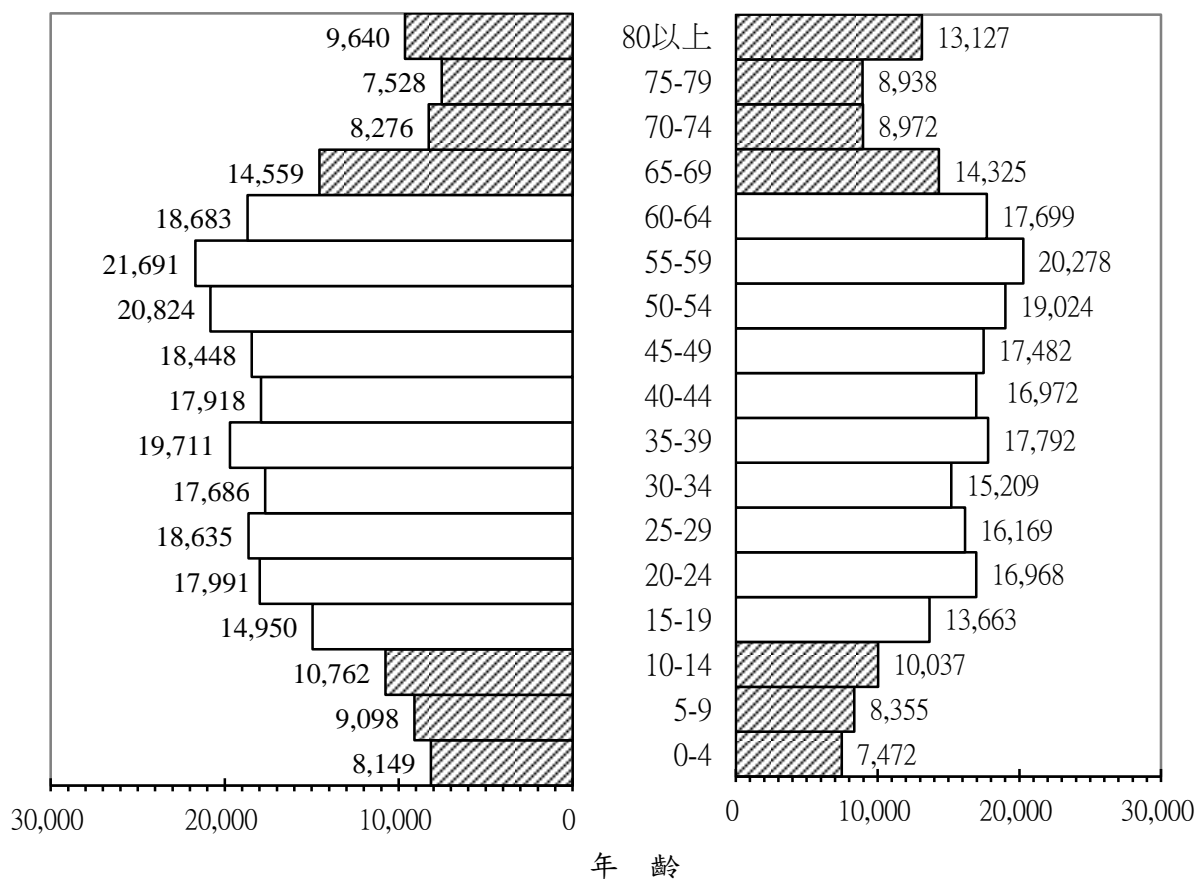
$$\text{依賴人口指數} = \frac{(\text{15歲以下} + \text{65歲以上}) \text{人口數}}{(\text{15歲至64歲}) \text{人口數}} \times 100$$

$$\frac{53,873 + 85,365}{357,793} \times 100 = 38.92\%$$

107年底人口數497,031人

男性人口數：254,549 (51.21%)

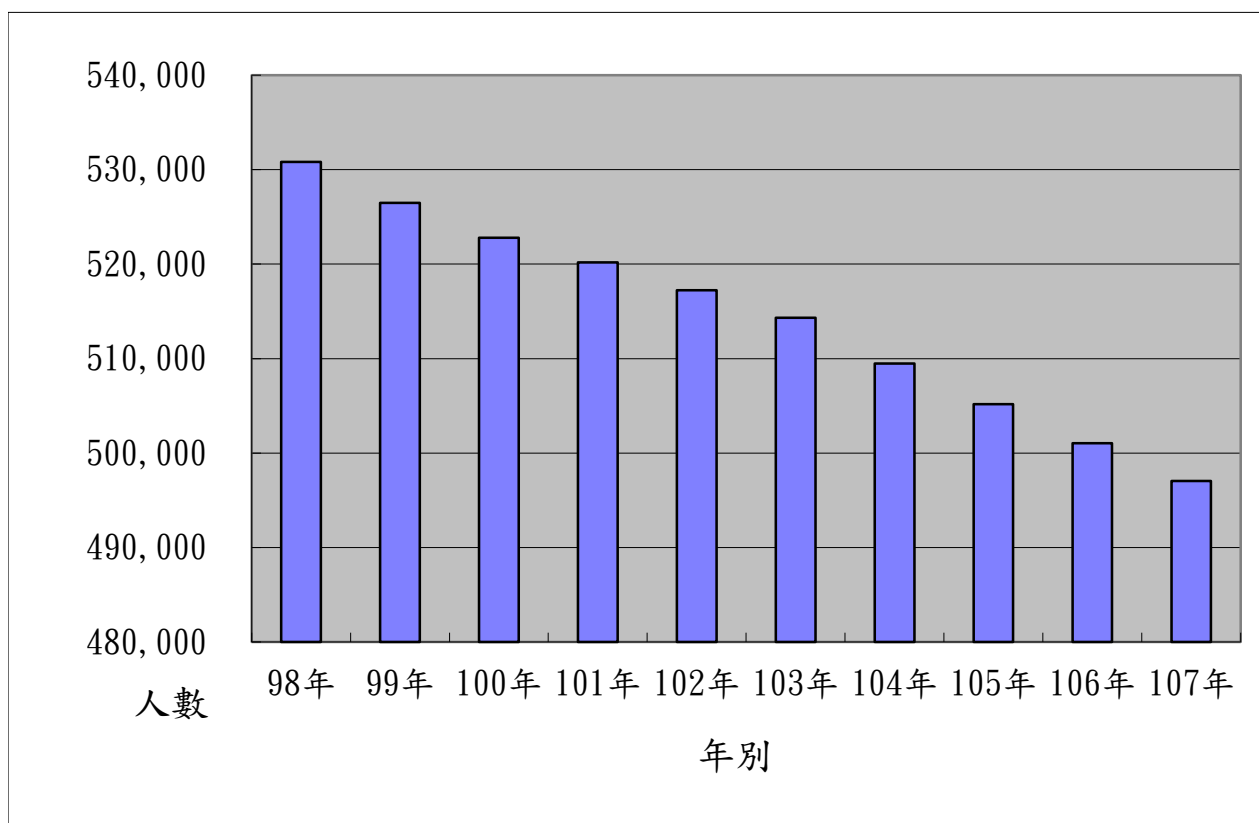
女性人口數：242,482 (48.79%)



## 歷年南投縣人口年齡結構圖

資料日期：107.12.31 單位：人

年別	合計	0-未滿15歲	15-未滿20歲	20-未滿65歲	65歲以上
98年	530,824	82,578	37,801	339,372	71,073
99年	526,491	78,008	37,281	339,836	71,366
100年	522,807	73,780	37,180	340,002	71,845
101年	520,196	70,352	36,895	340,408	72,541
102年	517,222	67,495	35,335	340,451	73,941
103年	514,315	64,550	33,993	340,131	75,641
104年	509,490	60,965	33,156	337,860	77,509
105年	505,163	58,294	31,703	335,031	80,135
106年	501,051	55,733	29,918	332,620	82,780
107年	497,031	53,873	28,613	329,180	85,365



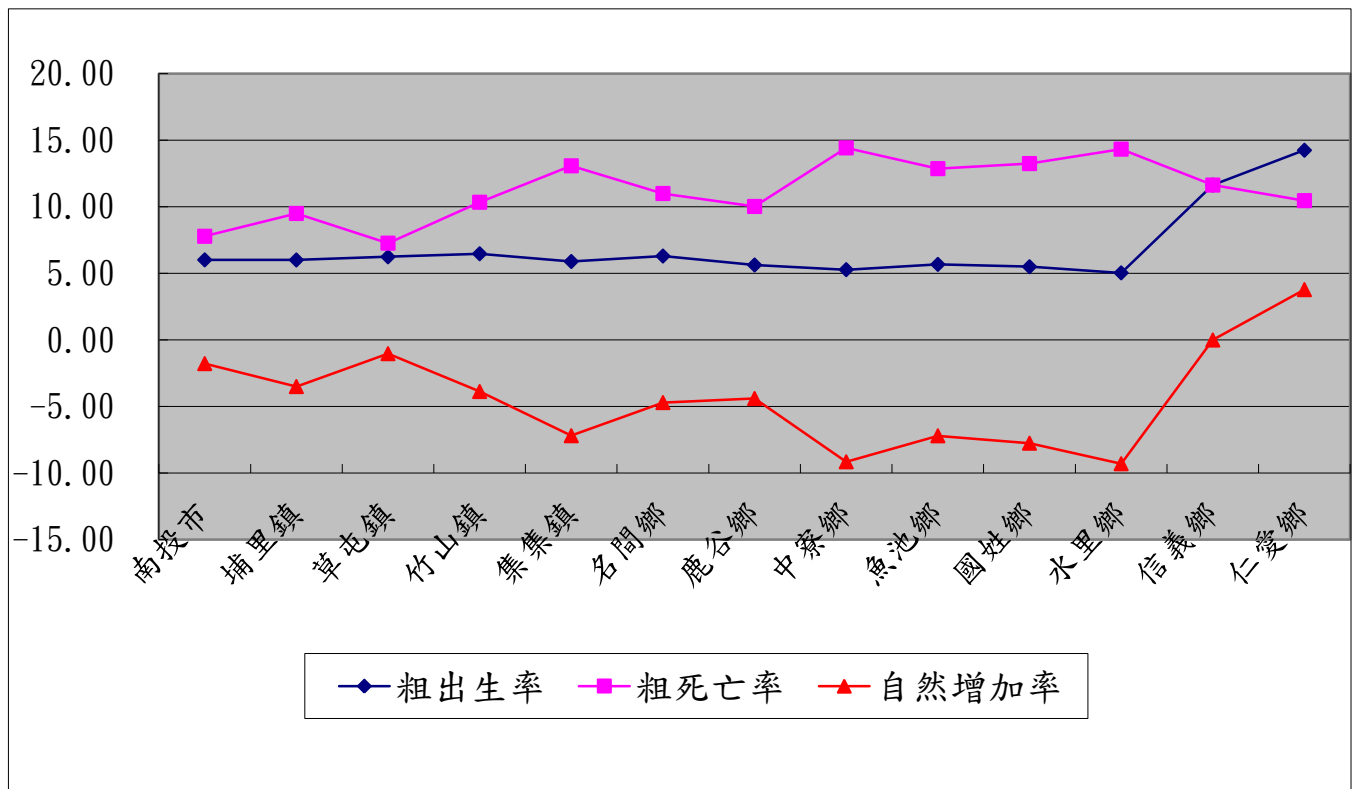
# 南投縣人口粗出生率、粗死亡率及自然增加率

中華民國107年12月31日

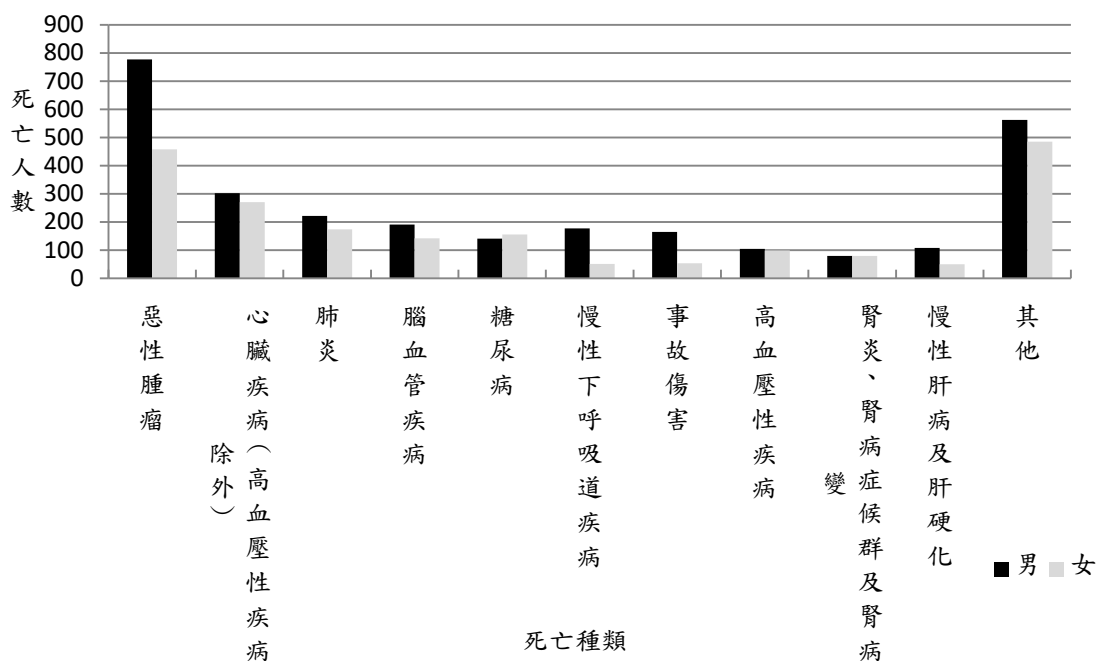
單位：人、千分比

鄉鎮市別	出生人數			死亡人數			粗出生率	粗死亡率	自然增加率	社會增加率
	合計	男	女	合計	男	女				
合計	3,232	1,701	1,531	4,838	2,830	2,008	6.48	9.69	-3.22	-4.84
南投市	601	314	287	778	429	349	6.02	7.79	-1.77	-4.85
埔里鎮	485	248	237	767	450	317	6.01	9.51	-3.50	-5.09
草屯鎮	609	330	279	709	416	293	6.25	7.27	-1.03	-6.73
竹山鎮	355	185	170	567	337	230	6.48	10.35	-3.87	-5.62
集集鎮	64	41	23	142	77	65	5.90	13.08	-7.19	-2.03
名間鄉	243	133	110	424	248	176	6.31	11.00	-4.70	-9.08
鹿谷鄉	100	52	48	178	103	75	5.63	10.03	-4.39	-2.42
中寮鄉	78	37	41	213	132	81	5.28	14.43	-9.15	-1.83
魚池鄉	90	54	36	204	122	82	5.68	12.87	-7.19	-4.98
國姓鄉	103	40	63	248	143	105	5.50	13.25	-7.75	-1.55
水里鄉	89	49	40	253	150	103	5.04	14.33	-9.29	-8.10
信義鄉	189	101	88	189	123	66	11.64	11.64	0.00	-1.42
仁愛鄉	226	117	109	166	100	66	14.25	10.47	3.78	10.15

南投縣人口粗出生率、粗死亡率及自然增加率之變遷圖



### 南投縣107年十大死因圖



### 南投縣十大死因

順位	中華民國 107 年				
	ICD-10 國際死因分類號碼	死亡原因	死亡人數		
			計	男	女
	A00-Y98	所有死亡原因	4,836	2,825	2,011
1	C00-C97	惡性腫瘤	1,234	777	457
2	I01-I02.0, I05-I09, I20-I25, I27, I30-I52	心臟疾病(高血壓性疾病除外)	572	302	270
3	J12-J18	肺炎	394	221	173
4	I60-I69	腦血管疾病	332	191	141
5	E10-E14	糖尿病	295	140	155
6	J40-J47	慢性下呼吸道疾病	228	177	51
7	V01-X59, Y85-Y86	事故傷害	217	164	53
8	I10-I15	高血壓性疾病	202	104	98
9	N00-N07, N17-N19, N25-N27	腎炎、腎病症候群及腎病變	158	79	79
10	K70, K73-K74	慢性肝病及肝硬化	157	108	49
		其他	1,047	562	485

## 參、衛生統計表

表1. 南投縣政府衛生局組織系統

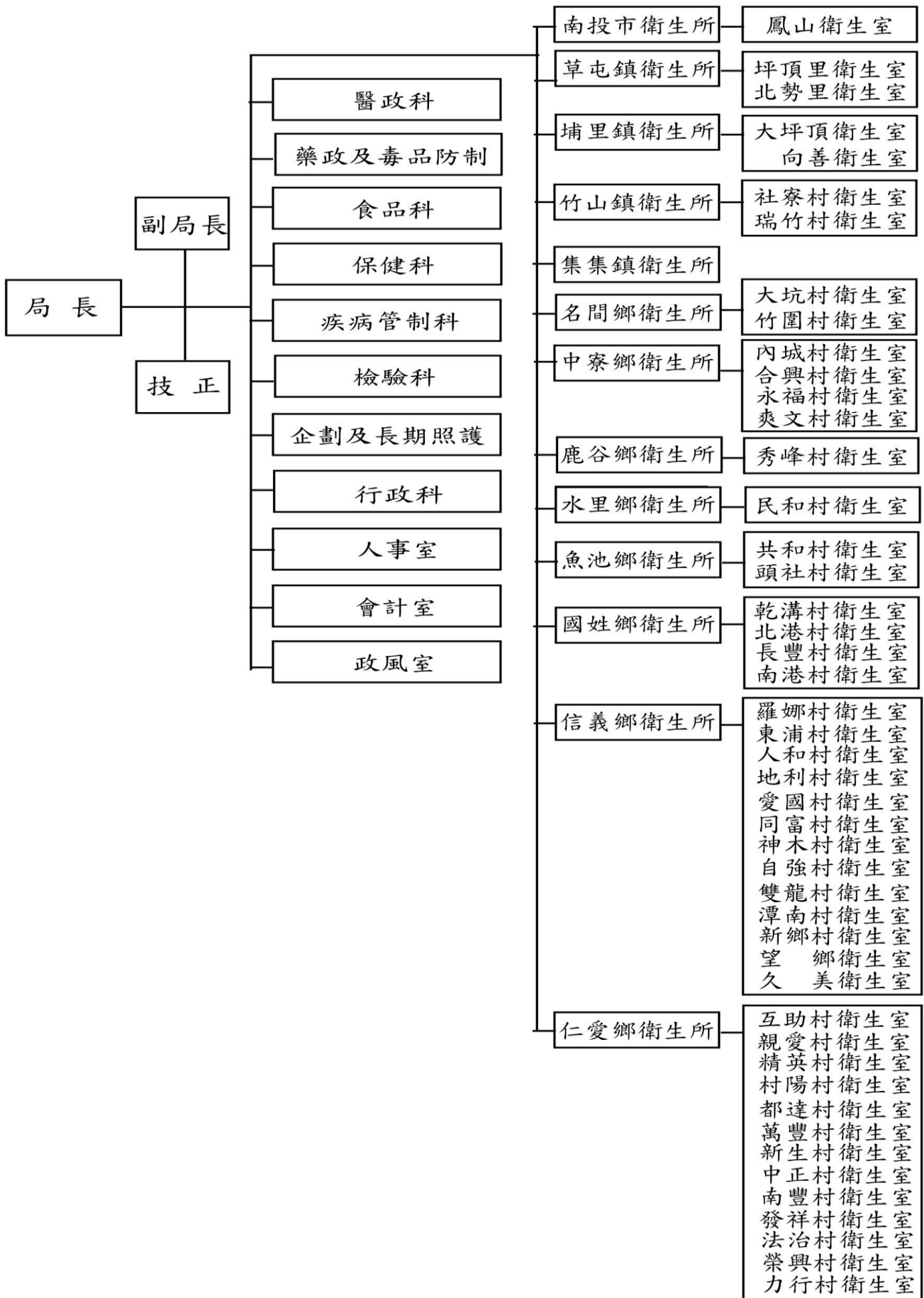


表2. 南投縣各衛

中華民國

鄉鎮市區別	衛生所數	主任(所長)									秘書、組長	
		編制員額		實際員額							編制員額	實際員額
		專任	兼任	西醫師	牙醫師	藥師	護理師	醫事檢驗師	護士	其他行政人員		
總計	13	-	{ 13 }	{ 11 }	-	-	{ 2 }	-	-	-	-	-
南投市衛生所	1	-	{ 1 }	{ 1 }	-	-	-	-	-	-	-	-
埔里鎮衛生所	1	-	{ 1 }	{ 1 }	-	-	-	-	-	-	-	-
草屯鎮衛生所	1	-	{ 1 }	{ 1 }	-	-	-	-	-	-	-	-
竹山鎮衛生所	1	-	{ 1 }	-	-	-	{ 1 }	-	-	-	-	-
集集鎮衛生所	1	-	{ 1 }	{ 1 }	-	-	-	-	-	-	-	-
名間鄉衛生所	1	-	{ 1 }	{ 1 }	-	-	-	-	-	-	-	-
鹿谷鄉衛生所	1	-	{ 1 }	{ 1 }	-	-	-	-	-	-	-	-
中寮鄉衛生所	1	-	{ 1 }	-	-	-	{ 1 }	-	-	-	-	-
魚池鄉衛生所	1	-	{ 1 }	{ 1 }	-	-	-	-	-	-	-	-
國姓鄉衛生所	1	-	{ 1 }	{ 1 }	-	-	-	-	-	-	-	-
水里鄉衛生所	1	-	{ 1 }	{ 1 }	-	-	-	-	-	-	-	-
信義鄉衛生所	1	-	{ 1 }	{ 1 }	-	-	-	-	-	-	-	-
仁愛鄉衛生所	1	-	{ 1 }	{ 1 }	-	-	-	-	-	-	-	-

資料來源：本局人事室



# 生所人員現況

107年底

單位：所、人

西醫師		牙醫師		藥師		醫事檢驗師(生)		護理長(護士長)		護理師	
編制員額	實際員額	編制員額	實際員額	編制員額	實際員額	編制員額	實際員額	編制員額	實際員額	編制員額	實際員額
16	16	-	-	13	13	13	13	{ 13 }	{ 13 }	26	26
1	1	-	-	1	1	1	1	{ 1 }	{ 1 }	2	2
1	1	-	-	1	1	1	1	{ 1 }	{ 1 }	2	2
1	1	-	-	1	1	1	1	{ 1 }	{ 1 }	2	2
1	1	-	-	1	1	1	1	{ 1 }	{ 1 }	2	2
1	1	-	-	1	1	1	1	{ 1 }	{ 1 }	2	2
1	1	-	-	1	1	1	1	{ 1 }	{ 1 }	2	2
1	1	-	-	1	1	1	1	{ 1 }	{ 1 }	2	2
1	1	-	-	1	1	1	1	{ 1 }	{ 1 }	2	2
1	1	-	-	1	1	1	1	{ 1 }	{ 1 }	2	2
1	1	-	-	1	1	1	1	{ 1 }	{ 1 }	2	2
1	1	-	-	1	1	1	1	{ 1 }	{ 1 }	2	2
2	2	-	-	1	1	1	1	{ 1 }	{ 1 }	2	2
3	3	-	-	1	1	1	1	{ 1 }	{ 1 }	2	2

表2. 南投縣各衛生

中華民國

鄉鎮市區別	護士 (含公共衛生護士)		助產士		衛生稽查員		醫事放射師(士)		辦事員 (課員、書記)	
	編制員額	實際員額	編制員額	實際員額	編制員額	實際員額	編制員額	實際員額	編制員額	實際員額
總計	94	87	-	-	13	9	9	9	13	12
南投市衛生所	9	8	-	-	1	1	-	-	1	1
埔里鎮衛生所	8	6	-	-	1	-	1	1	1	1
竹山鎮衛生所	6	6	-	-	1	-	-	-	1	1
草屯鎮衛生所	9	9	-	-	1	1	-	-	1	1
集集鎮衛生所	3	3	-	-	1	1	1	1	1	1
名間鄉衛生所	5	5	-	-	1	1	-	-	1	1
中寮鄉衛生所	4	3	-	-	1	1	1	1	1	1
鹿谷鄉衛生所	4	4	-	-	1	-	1	1	1	1
水里鄉衛生所	4	4	-	-	1	1	1	1	1	1
魚池鄉衛生所	4	4	-	-	1	1	1	1	1	-
國姓鄉衛生所	4	4	-	-	1	1	1	1	1	1
信義鄉衛生所	18	17	-	-	1	-	1	1	1	1
仁愛鄉衛生所	16	14	-	-	1	1	1	1	1	1

# 所人員現況(續)

107年底

單位：所、人

保健員		營養師(技術員)		社會服務員、技士、技佐		工友		其他(雇員、替代役、委外、約聘僱人員、臨時人員)		
編制員額	實際員額	編制員額	實際員額	編制員額	實際員額	編制員額	實際員額	編制員額	非編制員額	實際員額
-	-	-	-	-	-	14	9	-	31	31
-	-	-	-	-	-	1	1	-	1	1
-	-	-	-	-	-	1	1	-	6	6
-	-	-	-	-	-	1	-	-	3	3
-	-	-	-	-	-	1	1	-	-	-
-	-	-	-	-	-	1	-	-	1	1
-	-	-	-	-	-	1	1	-	2	2
-	-	-	-	-	-	1	1	-	1	1
-	-	-	-	-	-	2	1	-	1	1
-	-	-	-	-	-	1	1	-	1	1
-	-	-	-	-	-	1	-	-	2	2
-	-	-	-	-	-	1	-	-	1	1
-	-	-	-	-	-	-	-	-	5	5
-	-	-	-	-	-	2	2	-	7	7

表3. 南投縣政府醫

中華民國

年度別 及 機關別	南投縣政府 總決算數	衛 生 經 生							
		總計	一 般 衛 生						
			合計	一般 行政	防疫	保健	醫政	藥物 食品	環境 衛生
98年度	25,774,343	491,795	336,253	274,914	6,028	29,562	16,896	3,024	-
99年度	24,125,094	502,979	345,883	275,197	7,673	34,022	18,902	5,079	-
100年度	21,030,550	501,878	348,795	280,264	5,459	35,606	21,009	3,716	-
101年度	21,631,452	424,535	361,011	283,858	13,165	30,187	26,438	4,542	-
102年度	22,284,393	424,134	360,833	283,370	10,754	28,870	28,710	5,720	-
103年度	21,691,581	425,408	367,184	281,438	14,583	31,454	29,359	5,833	-
104年度	20,615,935	437,047	374,827	286,989	12,838	33,131	14,947	6,885	-
105年度	21,646,624	428,714	364,742	276,287	15,931	29,294	16,425	6,794	-
106年度	20,818,974	439,414	375,824	271,956	20,804	30,384	19,131	5,957	-
<b>107年度</b>	<b>24,861,178</b>	<b>513,513</b>	<b>437,158</b>	<b>280,450</b>	<b>20,682</b>	<b>29,838</b>	<b>20,026</b>	<b>9,385</b>	-
衛生局		286,809	211,051	65,914	19,767	19,182	20,026	9,385	-
慢性病防治所		6,662	6,065	5,150	915	-	-	-	-
衛生所		220,042	220,042	209,386	-	10,656	-	-	-

資料來源：本局會計室

附註：98年度起藥政、食品合併編列預算。

# 療保健經費支出

107年度

單位：新臺幣千元

費 決 算 數											
業 務			有 關 衛 生 經 費								非營業循環 基金
衛生 檢驗	教育 宣導	其他	合計	建 築 及 設 備				統籌 科目	社會 福利 支出	其他	
				小計	土地 購買 及改 良	建築	設備				
2,045	-	3,784	54,198	8,793	-	1,732	7,061	45,405	-	-	101,344
1,628	-	3,382	58,966	12,992	-	386	12,606	45,974	-	-	98,130
1,581	-	1,160	54,493	4,524	-	635	3,889	49,969	-	-	98,590
2,017	-	804	63,524	6,397	-	4,886	1,511	57,127	-	-	106,872
2,093	-	1,316	63,301	13,836	-	2,492	11,344	49,465	-	-	106,392
3,064	-	1,453	58,224	7,093	-	3,489	3,604	51,131	-	-	102,021
3,218	-	16,819	62,220	9,247	-	571	8,676	52,973	-	-	100,652
3,342	-	16,669	63,972	7,365	-	171	7,194	56,607	-	-	102,123
2,661	-	24,931	63,590	6,665	-	220	6,445	56,925	-	-	107,165
<b>4,989</b>	<b>-</b>	<b>71,788</b>	<b>76,355</b>	<b>20,272</b>	<b>-</b>	<b>3,678</b>	<b>16,594</b>	<b>56,083</b>	<b>-</b>	<b>-</b>	<b>109,425</b>
4,989	-	71,788	75,758	20,272	-	3,678	16,594	55,486	-	-	1,827
-	-	-	597	-	-	-	-	597	-	-	187
-	-	-	-	-	-	-	-	-	-	-	107,411

表4. 歷年南投縣現  
中華民國

年 別	全年齡			0~4歲			合 計
	合 計	男	女	合 計	男	女	
民國98年	530,824	273,596	257,228	21,246	10,997	10,249	27,402
民國99年	526,491	271,053	255,438	19,637	10,236	9,401	25,204
民國100年	522,807	268,979	253,828	18,493	9,582	8,911	23,520
民國101年	520,196	267,300	252,896	18,191	9,421	8,770	22,101
民國102年	517,222	265,474	251,748	17,737	9,201	8,536	20,987
民國103年	514,315	263,899	250,416	17,574	9,122	8,452	19,847
民國104年	509,490	261,379	248,111	17,400	9,016	8,384	18,553
民國105年	505,163	258,990	246,173	17,032	8,855	8,177	17,855
民國106年	501,051	256,732	244,319	15,974	8,295	7,679	17,799
民國107年	497,031	254,549	242,482	15,621	8,149	7,472	17,453

資料來源：本府民政處

## 住人口數按性別及年齡分

107年

單位：人

5~9歲		10~14歲			15~19歲		
男	女	合計	男	女	合計	男	女
14,220	13,182	33,930	17,545	16,385	37,801	19,667	18,134
13,091	12,113	33,167	17,149	16,018	37,281	19,309	17,972
12,153	11,367	31,767	16,584	15,183	37,180	19,163	18,017
11,415	10,686	30,060	15,710	14,350	36,895	18,975	17,920
10,812	10,175	28,771	15,026	13,745	35,335	18,174	17,161
10,273	9,574	27,129	14,117	13,012	33,993	17,527	16,466
9,659	8,894	25,012	12,994	12,018	33,156	17,130	16,026
9,248	8,607	23,407	12,152	11,255	31,703	16,509	15,194
9,251	8,548	21,960	11,401	10,559	29,918	15,614	14,304
9,098	8,355	20,799	10,762	10,037	28,613	14,950	13,663

表4. 歷年南投縣現住人口  
中華民國

年 別	20~24歲			25~29歲			合 計
	合 計	男	女	合 計	男	女	
民國98年	37,945	19,583	18,362	44,548	22,932	21,616	40,515
民國99年	37,358	19,366	17,992	42,874	22,093	20,781	41,355
民國100年	37,420	19,511	17,909	40,120	20,885	19,235	40,982
民國101年	37,477	19,545	17,932	38,032	19,888	18,144	41,178
民國102年	37,061	19,346	17,715	36,987	19,302	17,685	41,008
民國103年	37,474	19,543	17,931	35,723	18,800	16,923	39,906
民國104年	37,043	19,304	17,739	35,142	18,649	16,493	38,110
民國105年	36,848	19,033	17,815	35,211	18,786	16,425	35,724
民國106年	36,526	18,803	17,723	35,262	18,823	16,439	33,839
民國107年	34,959	17,991	16,968	34,804	18,635	16,169	32,895



數按性別及年齡分(續1)

107年

單位:人

30~34歲		35~39歲			40~44歲		
男	女	合計	男	女	合計	男	女
21,174	19,341	36,478	18,965	17,513	40,458	21,676	18,782
21,592	19,763	35,264	18,321	16,943	39,772	21,102	18,670
21,285	19,697	35,571	18,458	17,113	38,653	20,406	18,247
21,458	19,720	35,603	18,383	17,220	38,054	19,979	18,075
21,481	19,527	36,144	18,713	17,431	36,619	19,001	17,618
20,901	19,005	37,365	19,440	17,925	35,252	18,131	17,121
20,116	17,994	38,005	19,809	18,196	34,133	17,515	16,618
19,013	16,711	37,696	19,604	18,092	34,426	17,634	16,792
18,141	15,698	37,723	19,749	17,974	34,488	17,607	16,881
17,686	15,209	37,503	19,711	17,792	34,890	17,918	16,972

表4. 歷年南投縣現住人口  
中華民國

年 別	45~49歲			50~54歲			合 計
	合 計	男	女	合 計	男	女	
民國98年	43,324	23,013	20,311	39,678	20,826	18,852	34,086
民國99年	42,779	22,670	20,109	40,327	21,217	19,110	35,563
民國100年	42,477	22,516	19,961	41,143	21,634	19,509	36,171
民國101年	41,184	21,837	19,347	42,187	22,110	20,077	36,850
民國102年	40,410	21,420	18,990	42,904	22,469	20,435	37,883
民國103年	39,787	21,037	18,750	42,710	22,312	20,398	39,051
民國104年	39,171	20,578	18,593	52,228	31,982	20,246	39,682
民國105年	38,037	19,893	18,144	41,903	21,896	20,007	40,247
民國106年	37,436	19,484	17,952	40,653	21,223	19,430	41,208
民國107年	35,930	18,448	17,482	39,848	20,824	19,024	41,969

## 數按性別及年齡分(續2)

107年

單位：人

55~59歲		60~64歲			65~69歲		
男	女	合 計	男	女	合 計	男	女
17,895	16,191	22,340	11,245	11,095	20,733	10,214	10,519
18,601	16,962	24,544	12,441	12,103	19,576	9,672	9,904
18,877	17,294	27,465	13,974	13,491	18,755	9,269	9,486
19,175	17,675	29,843	15,288	14,555	18,462	9,116	9,346
19,668	18,215	31,435	16,176	15,259	19,310	9,549	9,761
20,252	18,799	32,863	17,007	15,856	20,612	10,182	10,430
20,624	19,058	34,346	17,722	16,624	22,580	11,253	11,327
20,904	19,343	34,939	18,020	16,919	25,222	12,625	12,597
21,336	19,872	35,485	18,280	17,205	27,414	13,800	13,614
21,691	20,278	36,382	18,683	17,699	28,884	14,559	14,325

表4. 歷年南投縣現住  
中華民國

年 別	70~74歲			75~79歲			合 計
	合 計	男	女	合 計	男	女	
民國98年	19,249	9,257	9,992	15,233	7,267	7,966	9,958
民國99年	19,503	9,363	10,140	15,421	7,281	8,140	10,464
民國100年	19,818	9,496	10,322	15,411	7,200	8,211	10,885
民國101年	19,676	9,451	10,225	15,694	7,234	8,460	11,191
民國102年	19,296	9,220	10,076	15,810	7,338	8,472	11,368
民國103年	18,549	8,885	9,664	16,243	7,514	8,729	11,536
民國104年	17,543	8,391	9,152	16,460	7,563	8,897	11,678
民國105年	16,688	7,968	8,720	16,742	7,684	9,058	11,697
民國106年	16,500	7,869	8,631	16,720	7,707	9,013	11,952
民國107年	17,248	8,276	8,972	16,466	7,528	8,938	12,107

# 人口數按性別及年齡分(續完)

國 107年

單位:人

80~84歲		85~89歲			90歲以上		
男	女	合 計	男	女	合 計	男	女
4,708	5,250	4,314	1,809	2,505	1,586	603	983
4,886	5,578	4,682	2,019	2,663	1,720	644	1,076
5,055	5,830	5,030	2,175	2,855	1,946	756	1,190
5,086	6,105	5,440	2,423	3,017	2,078	806	1,272
5,116	6,252	5,895	2,580	3,315	2,262	882	1,380
5,174	6,362	6,315	2,758	3,557	2,386	924	1,462
5,187	6,491	6,635	2,851	3,784	2,613	1,036	1,577
5,095	6,602	6,906	2,958	3,948	2,880	1,113	1,767
5,160	6,792	7,093	2,957	4,136	3,101	1,232	1,869
2,979	6,792	7,273	2,979	4,294	3,387	1,346	2,041

表5. 南投縣現住人口

中華民國

鄉 鎮 市 別	全年齡			0~未滿4歲		
	合計	男	女	合計	男	女
合 計	497,031	254,549	242,482	15,621	8,149	7,472
南 投 市	99,519	49,805	49,714	3,093	1,601	1,492
埔 里 鎮	80,340	39,970	40,370	2,401	1,248	1,153
草 屯 鎮	97,119	49,131	47,988	2,912	1,525	1,387
竹 山 鎮	54,540	27,947	26,593	1,702	874	828
集 集 鎮	10,804	5,636	5,168	299	160	139
名 間 鄉	38,265	20,201	18,064	1,047	548	499
鹿 谷 鄉	17,687	9,428	8,259	474	251	223
中 寮 鄉	14,680	7,969	6,711	343	178	165
魚 池 鄉	15,753	8,312	7,441	433	241	192
國 姓 鄉	18,629	10,058	8,571	460	225	235
水 里 鄉	17,496	9,173	8,323	440	230	210
信 義 鄉	16,230	8,674	7,556	867	452	415
仁 愛 鄉	15,969	8,245	7,724	1,150	616	534

資料來源：本府民政處

# 數按性別及年齡分

107年

單位：人

5~9歲			10~14歲			15~19歲		
合計	男	女	合計	男	女	合計	男	女
17,453	9,098	8,355	20,799	10,762	10,037	28,613	14,950	13,663
3,902	2,073	1,829	4,828	2,554	2,274	5,822	3,046	2,776
2,827	1,404	1,423	3,583	1,798	1,785	4,830	2,539	2,291
3,726	1,985	1,741	4,271	2,179	2,092	5,784	3,024	2,760
1,833	924	909	2,216	1,140	1,076	3,160	1,624	1,536
280	143	137	333	168	165	547	282	265
1,126	602	524	1,470	783	687	2,234	1,184	1,050
415	206	209	444	240	204	775	393	382
324	168	156	442	239	203	780	417	363
420	227	193	502	272	230	835	443	392
481	266	215	556	295	261	936	510	426
487	239	248	609	305	304	937	482	455
768	405	363	748	388	360	987	507	480
864	456	408	797	401	396	986	499	487

表5. 南投縣現住人口數  
中華民國

年 別	20~24歲			25~29歲		
	合計	男	女	合計	男	女
合 計	34,959	17,991	16,968	34,804	18,635	16,169
南 投 市	7,157	3,647	3,510	7,409	3,998	3,411
埔 里 鎮	5,776	2,924	2,852	5,394	2,865	2,529
草 屯 鎮	7,026	3,669	3,357	7,165	3,787	3,378
竹 山 鎮	3,560	1,877	1,683	3,539	1,916	1,623
集 集 鎮	754	369	385	732	385	347
名 間 鄉	2,740	1,399	1,341	2,651	1,451	1,200
鹿 谷 鄉	1,114	562	552	1,196	627	569
中 寮 鄉	892	468	424	879	469	410
魚 池 鄉	1,019	523	496	973	533	440
國 姓 鄉	1,211	643	568	1,204	672	532
水 里 鄉	1,088	584	504	1,133	608	525
信 義 鄉	1,375	727	648	1,383	735	648
仁 愛 鄉	1,247	599	648	1,146	589	557



# 按性別及年齡分(續1)

107年

單位:人

30~34歲			35~39歲			40~44歲		
合計	男	女	合計	男	女	合計	男	女
32,895	17,686	15,209	37,503	19,711	17,792	34,890	17,918	16,972
6,972	3,760	3,212	7,715	3,962	3,753	6,954	3,516	3,438
5,077	2,640	2,437	6,021	3,083	2,938	5,692	2,820	2,872
6,709	3,617	3,092	7,703	4,048	3,655	7,129	3,510	3,619
3,552	1,879	1,673	4,318	2,241	2,077	3,938	2,088	1,850
656	331	325	735	405	330	723	370	353
2,466	1,358	1,108	2,770	1,503	1,267	2,690	1,445	1,245
1,167	646	521	1,244	676	568	1,094	627	467
808	442	366	987	538	449	932	478	454
912	474	438	1,094	580	514	1,146	594	552
1,104	639	465	1,160	625	535	1,284	669	615
1,115	623	492	1,242	683	559	1,066	589	477
1,281	717	564	1,246	671	575	1,082	588	494
1,076	560	516	1,268	696	572	1,160	624	536

表5. 南投縣現住人口數按  
中華民國

年 別	45~49歲			50~54歲			合計
	合計	男	女	合計	男	女	
合 計	35,930	18,448	17,482	39,848	20,824	19,024	41,969
南 投 市	6,874	3,355	3,519	7,605	3,672	3,933	8,251
埔 里 鎮	6,012	2,896	3,116	6,490	3,223	3,267	6,814
草 屯 鎮	7,148	3,519	3,629	7,680	3,813	3,867	7,935
竹 山 鎮	3,954	2,052	1,902	4,183	2,197	1,986	4,430
集 集 鎮	823	449	374	918	535	383	968
名 間 鄉	2,865	1,549	1,316	3,150	1,707	1,443	3,253
鹿 谷 鄉	1,188	656	532	1,418	803	615	1,752
中 寮 鄉	1,099	628	471	1,399	866	533	1,421
魚 池 鄉	1,168	632	536	1,342	751	591	1,355
國 姓 鄉	1,456	845	611	1,757	1,079	678	1,732
水 里 鄉	1,226	706	520	1,424	779	645	1,534
信 義 鄉	1,109	618	491	1,218	701	517	1,295
仁 愛 鄉	1,008	543	465	1,264	698	566	1,229

## 性別及年齡分(續2)

107年

單位:人

55~59歲		60~64歲			65~69歲		
男	女	合計	男	女	合計	男	女
21,691	20,278	36,382	18,683	17,699	28,884	14,559	14,325
3,987	4,264	7,082	3,437	3,645	5,658	2,703	2,955
3,374	3,440	6,012	2,955	3,057	4,822	2,278	2,544
3,898	4,037	6,790	3,403	3,387	5,495	2,781	2,714
2,351	2,079	4,001	2,021	1,980	3,402	1,690	1,712
528	440	736	421	315	619	342	277
1,837	1,416	2,697	1,465	1,232	2,193	1,108	1,085
969	783	1,521	866	655	1,163	636	527
843	578	1,102	648	454	912	538	374
756	599	1,261	702	559	993	535	458
979	753	1,544	843	701	1,110	607	503
823	711	1,551	807	744	1,148	616	532
726	569	1,024	569	455	654	356	298
620	609	1,061	546	515	715	369	346

表5. 南投縣現住人口數  
中華民國

年 別	70~74歲			75~79歲		
	合計	男	女	合計	男	女
合 計	17,248	8,276	8,972	16,466	7,528	8,938
南 投 市	3,138	1,459	1,679	2,902	1,251	1,651
埔 里 鎮	2,849	1,363	1,486	2,481	1,149	1,332
草 屯 鎮	3,085	1,508	1,577	2,790	1,254	1,536
竹 山 鎮	2,100	1,015	1,085	2,036	975	1,061
集 集 鎮	440	205	235	484	224	260
名 間 鄉	1,412	690	722	1,449	707	742
鹿 谷 鄉	722	366	356	770	382	388
中 寮 鄉	639	322	317	703	314	389
魚 池 鄉	634	315	319	664	318	346
國 姓 鄉	776	356	420	786	361	425
水 里 鄉	715	343	372	787	348	439
信 義 鄉	368	165	203	338	142	196
仁 愛 鄉	370	169	201	276	103	173

## 按性別及年齡分(續完)

107年

單位:人

80~84歲			85~89歲			90歲以上		
合計	男	女	合計	男	女	合計	男	女
12,107	2,979	6,792	7,273	2,979	4,294	3,387	1,346	2,041
2,113	534	1,192	1,307	534	773	737	329	408
1,747	421	998	1,024	421	603	488	241	247
2,073	487	1,130	1,190	487	703	508	181	327
1,446	331	816	834	331	503	336	122	214
406	118	241	249	118	131	102	36	66
1,093	266	596	672	266	406	287	102	185
641	164	355	390	164	226	199	72	127
553	135	311	333	135	198	132	36	96
507	145	292	329	145	184	166	56	110
571	138	319	349	138	211	152	54	98
507	139	294	347	139	208	140	56	84
249	57	130	154	57	97	84	31	53
201	44	118	95	44	51	56	30	26

表6. 南投縣各鄉鎮市歷

中華民國

年別 項目 鄉鎮市別	(面 平方公里 積)	民國100年		民國101年		民國102年		民國
		人口 數	人口 密度	人口 數	人口 密度	人口 數	人口 密度	人口 數
合計	4106.4360	522,807	127.31	520,196	126.68	517,222	125.95	514,315
南投市	71.6021	103,687	1,448.10	103,285	1,442.49	102,790	1,435.57	102,314
埔里鎮	162.2227	84,596	521.48	84,300	519.66	83,701	515.96	83,021
草屯鎮	104.0327	99,249	954.02	99,374	955.22	99,297	954.48	99,209
竹山鎮	247.3339	57,988	234.45	57,560	232.72	57,101	230.87	56,662
集集鎮	49.7268	11,737	236.03	11,576	232.79	11,413	229.51	11,390
名間鄉	83.0955	40,966	493.00	40,682	489.58	40,382	485.97	40,019
鹿谷鄉	141.8981	18,947	133.53	18,878	133.04	18,667	131.55	18,538
中寮鄉	146.6541	16,005	109.13	15,901	108.43	15,719	107.18	15,566
魚池鄉	121.3735	16,927	139.46	16,747	137.98	16,696	137.56	16,501
國姓鄉	175.7042	20,351	115.83	20,165	114.77	19,919	113.37	19,715
水里鄉	106.8424	19,700	184.38	19,341	181.02	19,071	178.50	18,717
信義鄉	1,422.4188	17,059	11.99	16,802	11.81	16,727	11.76	16,813
仁愛鄉	1,273.5312	15,595	12.25	15,585	12.24	15,739	12.36	15,850

資料來源：本府民政處

# 年人口密度比較表

107年

人口密度  
(人/平方公里)

103年	民國104年		民國105年		民國106年		民國107年	
人口 密度	人口 數	人口 密度	人口 數	人口 密度	人口 數	人口 密度	人口 數	人口 密度
125.25	509,490	124.07	505,163	123.02	501,051	122.02	497,031	121.04
1,428.92	101,622	1,419.26	100,960	1,410.01	100,180	1,399.12	99,519	1,389.89
511.77	82,212	506.78	81,574	502.85	81,033	499.52	80,340	495.25
953.63	98,837	950.06	98,431	946.15	97,875	940.81	97,119	933.54
229.09	56,053	226.63	55,493	224.36	55,060	222.61	54,540	220.51
229.05	11,229	225.81	11,035	221.91	10,904	219.28	10,804	217.27
481.60	39,666	477.35	39,220	471.99	38,796	466.88	38,265	460.49
130.64	18,234	128.50	18,010	126.92	17,808	125.50	17,687	124.65
106.14	15,353	104.69	15,083	102.85	14,842	101.20	14,680	100.10
135.95	16,289	134.21	16,154	133.09	15,946	131.38	15,753	129.79
112.21	19,360	110.19	19,098	108.69	18,803	107.02	18,629	106.02
175.18	18,339	171.65	18,015	168.61	17,803	166.63	17,496	163.76
11.82	16,525	11.62	16,381	11.52	16,253	11.43	16,230	11.41
12.45	15,771	12.38	15,709	12.33	15,748	12.37	15,969	12.54

表7. 南投縣歷年人口粗出生率、粗死亡率與自然增加率之比較表

中華民國98年至107年

單位：人、千分比

年 別	年中人口數	出 生 統 計		死 亡 統 計		自然增加統計	
		出生人數	粗出生率	死亡人數	粗死亡率	增加人數	增加率
98	531,289	3,914	7.37	4,251	8.00	-337	-0.63
99	528,658	3,385	6.47	4,247	8.05	-862	-1.58
100	524,649	3,495	6.63	4,540	8.73	-1,045	-2.10
101	521,502	4,056	7.78	4,554	8.71	-498	-0.93
102	518,709	3,481	6.71	4,617	8.90	-1,136	-2.19
103	515,769	3,559	6.90	4,746	9.20	-1,187	-2.30
104	511,903	3,576	6.99	4,785	9.35	-1,209	-2.36
105	507,327	3,630	7.16	4,951	9.76	-1,321	-2.60
106	503,107	3,336	6.63	4,890	9.72	-1,554	-3.09
107	499,041	3,232	6.48	4,838	9.69	-1,606	-3.22



# 表8. 南投縣歷年十大死因

民國 97 年

單位：每十萬人口死亡率

順位	合 計						
	ICD-10 國際死因 分類號碼	死亡原因	死 亡 人 數			每十萬人 口死亡率	死 亡 百 分 比 %
			計	男	女		
	總 計	所有死亡原因	4,248	2,566	1,682	799.8	100.0
1	C00-C97	惡性腫瘤	1,054	688	366	197.8	24.7
2	I01-I02, I05-I09, I20-I25, I27, I30-I52	心臟疾病(高血壓性 疾病除外)	453	264	189	85.0	10.6
3	I60-I69	腦血管疾病	321	170	151	60.3	7.5
4	V01-X59, Y85-Y86	意外事故	276	193	83	51.8	6.5
5	J12-J18	肺炎	268	168	100	50.3	6.3
6	J40-J47	慢性下呼吸道 疾病	210	161	49	39.4	4.9
7	E10-E14	糖尿病	207	94	113	38.9	4.9
8	K70, K73-K74	慢性肝病及肝 硬化	195	150	45	36.6	4.6
9	X60-X84, Y87.0	蓄意自我傷害 (自殺)	141	93	48	26.5	3.3
10	I10-I15	高血壓性 疾病	140	67	73	26.3	3.3
		其他	983	518	465	187.0	23.4

資料來源：衛生福利部統計處

附註：年中人口數532,735人。

表8. 南投縣歷年十大死因(續1)

民國 98 年

單位:人

順位	合 計						
	ICD-10 國際死因 分 類 號 碼	死 亡 原 因	死 亡 人 數			每 十 萬 人 口 死 亡 率	死 亡 百 分 比 %
			計	男	女		
	總 計	所有死亡原因	4,205	2,595	1,610	791.5	100.0
1	C00-C97	惡性腫瘤	1,040	692	348	195.8	24.7
2	I01-I02.0, I05-I09, I20-I25, I27, I30-I52	心臟疾病(高血壓性疾病除外)	466	269	197	87.7	11.1
3	I60-I69	腦血管疾病	326	185	141	61.4	7.8
4	E10-E14	糖尿病	235	107	128	44.2	5.6
5	V01-X59, Y85-Y86	事故傷害	232	187	45	43.7	5.5
6	J40-J47	慢性下呼吸道疾病	207	157	50	39.0	4.9
7	J12-J18	肺炎	206	127	79	38.8	4.9
8	K70, K73-K74	慢性肝病及肝硬化	204	146	58	38.4	4.9
9	I10-I15	高血壓性疾病	170	86	84	32.0	4.0
10	N00-N07, N17-N19, N25-N27	腎炎、腎病症候群及腎病變	130	57	73	24.5	3.1
		其他	989	559	400	186.2	23.5

資料來源：衛生福利部統計處

附註：年中人口數 計531,289人，男性274,256人，女性257,033人。

表8. 南投縣歷年十大死因(續2)

民國 99 年

單位:人

順位	合 計						
	ICD-10 國際死 因 分類 號碼	死 亡 原 因	死 亡 人 數			每 十 萬 人 口 死 亡 率	死 亡 百 分 比 %
			計	男	女		
	總 計	所有死亡原因	4,247	2,571	1,676	803.4	100.0
1	C00-C97	惡性腫瘤	1,060	713	347	200.5	25.0
2	I01-I02.0, I05-I09, I20-I25, I27, I30-I52	心臟疾病(高血壓性 疾病除外)	515	282	233	97.4	12.1
3	I60-I69	腦血管疾病	335	189	146	63.4	7.9
4	E10-E14	糖尿病	252	111	141	47.7	5.9
5	J12-J18	肺炎	218	124	94	41.2	5.1
6	V01-X59, Y85-Y88	事故傷害	214	159	55	40.5	5.0
7	I10-I15	高血壓性 疾病	181	83	98	34.2	4.3
8	J40-J47	慢性下呼吸 道疾病	178	142	36	33.7	4.2
9	K70, K73-K74	慢性肝病及 肝硬化	177	133	44	33.5	4.2
10	N00-N07, N17-N19, N25-N27	腎炎、腎病 症候群及腎 病變	137	70	67	25.9	3.2
		其他	980	565	393	185.4	23.1

資料來源：衛生福利部統計處

附註：年中人口數 計528,658人，男性272,325人，女性256,333人。

表8. 南投縣歷年十大死因(續3)

民國 100 年

單位:人

順位	合 計						
	ICD-10 國際死因 分 類 號 碼	死 亡 原 因	死 亡 人 數			每 十 萬 人 口 死 亡 率	死 亡 百 分 比 %
			計	男	女		
	總 計	所有死亡原因	4,515	2,750	1,765	865.3	100.0
1	C00-C97	惡性腫瘤	1,105	746	359	210.6	24.3
2	I01-I02, I05-I09, I20-I25, I27, I30-I52	心臟疾病(高血壓性疾病除外)	530	288	242	101.0	11.7
3	I60-I69	腦血管疾病	353	202	151	67.3	7.8
4	J12-J18	肺炎	280	180	100	53.4	6.2
5	E10-E14	糖尿病	256	120	136	48.8	5.6
6	V01-X59, Y85-Y86	事故傷害	244	181	63	46.5	5.4
7	K70, K73-K74	慢性肝病及肝硬化	206	157	49	39.3	4.5
8	I10-I15	高血壓性疾病	204	107	97	38.9	4.5
9	J40-J47	慢性下呼吸道疾病	203	151	52	38.7	4.5
10	N00-N07, N17-N19, N25-N27	腎炎、腎病症候群及腎病變	130	56	74	24.8	2.9
		其他	1,004	562	442	196.1	22.7

資料來源：衛生福利部統計處

附註：年中人口數524,649人。

## 表8. 南投縣歷年十大死因(續4)

民國 101 年

單位:人

順位	合計						
	ICD-10 國際死 因分類號碼	死亡原因	死亡人數			每十萬 人口死 亡率	死亡百 分比%
			計	男	女		
	總計	所有死亡原因	4,554	2,761	1,793	873.2	100.0
1	C00-C97	惡性腫瘤	1,107	692	415	212.3	24.3
2	I01-I02.0, I05-I09, I20-25, I27, I30-I52	心臟疾病(高血壓性疾病除外)	523	307	216	100.3	11.5
3	I60-I69	腦血管疾病	337	192	145	64.6	7.4
4	J12-J18	肺炎	314	197	117	60.2	6.9
5	E10-E14	糖尿病	245	128	117	47.0	5.4
6	V01-X59, Y85-Y86	事故傷害	227	173	54	43.5	5.0
7	J40-J47	慢性下呼吸道疾病	217	157	60	41.6	4.8
8	K70, K73-K74	慢性肝病及肝硬化	213	161	52	40.8	4.7
9	I10-I15	高血壓性疾病	206	89	117	39.5	4.5
10	N00-N07, N17-N19, N25-N27	腎炎、腎病症候群及腎病變	128	67	61	24.5	2.8
		其他	1,037	597	439	198.8	22.8

資料來源：衛生福利部統計處

附註：101年年中人口數計521,502人，男性268,140人，女性253,362人。

表8. 南投縣歷年十大死因(續5)

民國 102 年

單位:人

順位	合計						每十萬人口死亡率	死亡百分比 %
	ICD-10 國際死因分類號碼	死亡原因	死亡人數					
			計	男	女			
	總計	所有死亡原因	4,578	2,752	1,826	882.6	100.0	
1	C00-C97	惡性腫瘤	1,133	725	408	218.4	24.7	
2	I01-I02.0, I05-I09, I20-I25, I27, I30-I52	心臟疾病(高血壓性疾病除外)	541	299	242	104.3	11.8	
3	I60-I69	腦血管疾病	325	196	129	62.7	7.1	
4	J12-J18	肺炎	293	183	110	56.5	6.4	
5	E10-E14	糖尿病	248	124	124	47.8	5.4	
6	J40-J47	慢性下呼吸道疾病	236	170	66	45.5	5.2	
7	V01-X59, Y85-Y86	事故傷害	235	174	61	45.3	5.1	
8	K70, K73-K74	慢性肝病及肝硬化	202	154	48	38.9	4.4	
9	I10-I15	高血壓性疾病	175	82	93	33.7	3.8	
10	N00-N07, N17-N19, N25-N27	腎炎、腎病症候群及腎病變	127	56	71	24.5	2.8	
		其他	1,063	559	474	204.9	23.2	

資料來源：衛生福利部統計處

附註：年中人口數計518,709人，男性266,387人，女性252,322人。

表8. 南投縣歷年十大死因(續6)

民國 103 年

單位:人

順位	合計							
	ICD-10 國際死因 分類號碼	死亡原因	死亡人數			每十萬人口		死亡人數結 構比 %
			計	男	女	死亡率	標準化 死亡率	
	總計	所有死亡原因	4,725	2,812	1,913	916.1	506.1	100.0
1	C00-C97	惡性腫瘤	1,194	783	411	231.5	132.8	25.3
2	I01-I02.0, I05-I09, I20- I25, I27, I30- I52	心臟疾病(高 血壓性疾病除 外)	540	292	248	104.7	53.9	11.4
3	I60-I69	腦血管疾病	336	201	135	65.1	34.3	7.1
4	J12-J18	肺炎	326	204	122	63.2	29.5	6.9
5	E10-E14	糖尿病	268	114	154	52.0	26.5	5.7
6	J40-J47	慢性下呼吸道 疾病	263	189	74	51.0	22.4	5.6
7	V01-X59, Y85- Y86	事故傷害	237	165	72	46.0	34.1	5.0
8	I10-I15	高血壓性疾病	194	89	105	37.6	17.8	4.1
9	K70, K73-K74	慢性肝病及肝 硬化	178	132	46	34.5	24.8	3.8
10	N00-N07, N17- N19, N25-N27	腎炎、腎病症候 群及腎病變	163	75	88	31.6	15.6	3.4
		其他	1,026	568	458	198.9	114.3	21.7

資料來源：衛生福利部統計處

附註：年中人口數計515,769人，男性264,687人，女性251,082人。

表8. 南投縣歷年十大死因(續7)

民國 104 年

單位:人

順位	合 計							
	ICD-10 國際死 因分類號碼	死亡原因	死亡人數			每十萬人口		死亡人數
			計	男	女	死亡率	標準化死 亡率	結構比%
	總 計	所有死亡原因	4,746	2,860	1,886	927.1	495.9	100.0
1	C00-C97	惡性腫瘤	1,173	745	428	229.1	129.4	24.7
2	I01-I02.0, I05-I09, I20- I25, I27, I30-I52	心臟疾病(高 血壓性疾病除 外)	557	291	266	108.8	52.3	11.7
3	I60-I69	腦血管疾病	324	189	135	63.3	31.0	6.8
4	J12-J18	肺炎	297	174	123	58.0	25.9	6.3
5	J40-J47	慢性下呼吸道 疾病	294	223	71	57.4	24.1	6.2
6	E10-E14	糖尿病	254	134	120	49.6	24.9	5.4
7	I10-I15	高血壓性疾病	232	111	121	45.3	20.9	4.9
8	V01-X59, Y85- Y86	事故傷害	227	170	57	44.3	33.1	4.8
9	K70, K73-K74	慢性肝病及肝 硬化	173	132	41	33.8	22.5	3.6
10	N00-N07, N17- N19, N25-N27	腎炎、腎病症候 群及腎病變	142	58	84	27.7	13.7	3.0
		其他	1,073	614	440	209.6	118.0	22.6

資料來源：衛生福利部統計處

附註：104年年中人口數計511,903人，男性262,639人，女性249,264人。



表8. 南投縣歷年十大死因(續8)

民國 105 年

單位:人

順位	合計							
	ICD-10 國際死 因分類號碼	死亡原因	死亡人數			每十萬人口		死亡人 數結構 比 %
			計	男	女	死亡率	標準化 死亡率	
	總計	所有死亡原因	4,981	2,990	1,991	981.8	503.3	100.0
1	C00-C97	惡性腫瘤	1,215	794	421	239.5	129.1	24.4
2	I01-I02.0, I05-I09, I20-I25, I27, I30-I52	心臟疾病(高血壓性 疾病除外)	621	342	279	122.4	57.8	12.5
3	J12-J18	肺炎	370	226	144	72.9	30.8	7.4
4	I60-I69	腦血管疾病	363	205	158	71.6	34.7	7.3
5	E10-E14	糖尿病	291	139	152	57.4	28.1	5.8
6	J40-J47	慢性下呼吸道 疾病	265	203	62	52.2	21.5	5.3
7	I10-I15	高血壓性 疾病	239	124	115	47.1	21.0	4.8
8	V01-X59, Y85-Y86	事故傷害	218	151	67	43.0	31.3	4.4
9	N00-N07, N17-N19, N25-N27	腎炎、腎病症候 群及腎病變	168	71	97	33.1	14.8	3.4
10	K70, K73-K74	慢性肝病及肝 硬化	153	120	33	30.2	20.7	3.1
		其他	1,078	587	461	212.5	113.4	21.6

資料來源：衛生福利部統計處

附註：105年年中人口數計 507,327人, 男性 260,185人, 女性 247,142人。

## 表8. 南投縣歷年十大死因(續9)

民國 106 年

單位：人、每十萬人口、%

順位	合計							
	ICD-10 國際死 因分類號碼	死亡原因	死亡人數			每十萬人口		死亡人 數結構 比 %
			計	男	女	死亡率	標準化 死亡率	
	總計	所有死亡原因	4,904	2,845	2,509	974.7	484.0	100.0
1	C00-C97	惡性腫瘤	1,200	751	449	238.5	125.2	24.5
2	I01-I02.0, I05- I09, I20-I25, I27, I30-I52	心臟疾病(高 血壓性疾病除 外)	553	296	257	109.9	48.0	11.3
3	J12-J18	肺炎	372	222	150	73.9	31.3	7.6
4	E10-E14	糖尿病	319	152	167	63.4	30.2	6.5
5	I60-I69	腦血管疾病	293	152	141	58.2	26.6	6.0
6	J40-J47	慢性下呼吸道 疾病	264	195	69	52.5	20.5	5.4
7	I10-I15	高血壓性疾病	238	119	119	47.3	19.8	4.9
8	V01-X59, Y85- Y86	事故傷害	215	150	65	42.7	29.7	4.4
9	K70, K73-K74	慢性肝病及肝 硬化	178	142	36	35.4	23.3	3.6
10	N00-N07, N17- N19, N25-N27	腎炎、腎病症候 群及腎病變	154	65	89	30.6	13.2	3.1
		其他	1,118	583	498	222.2	116.3	22.8

資料來源：衛生福利部統計處

附註：106年年中人口數計 507,107人, 男性 257,861人, 女性 245,246人。

表8. 南投縣歷年十大死因(續完)

民國 107 年

單位:人、每十萬人口、%

順位	合 計							
	ICD-10 國際死因 分 類 號 碼	死 亡 原 因	死 亡 人 數			每十萬人口		死 亡 人 數 結 構 比 %
			計	男	女	死亡率	標準化 死亡率	
	A00-Y98	所有死亡原因	4,836	2,825	2,011	969.1	466.3	100.0
1	C00-C97	惡性腫瘤	1,234	777	457	247.3	125.5	25.5
2	I01-I02.0, I05- I09, I20-I25, I27, I30-I52	心臟疾病(高 血壓性疾病除 外)	572	302	270	114.6	50.0	11.8
3	J12-J18	肺炎	394	221	173	79.0	30.0	8.1
4	I60-I69	腦血管疾病	332	191	141	66.5	29.6	6.9
5	E10-E14	糖尿病	295	140	155	59.1	27.1	6.1
6	J40-J47	慢性下呼吸道 疾病	228	177	51	45.7	17.7	4.7
7	V01-X59, Y85- Y86	事故傷害	217	164	53	43.5	29.3	4.5
8	I10-I15	高血壓性疾病	202	104	98	40.5	16.3	4.2
9	N00-N07, N17-N19, N25-N27	腎炎、腎病症候群 及腎病變	158	79	79	31.7	14.4	3.3
10	K70, K73-K74	慢性肝病及肝硬 化	157	108	49	31.5	20.3	3.2
		其他	1,047	562	485	209.8	106.0	21.7

資料來源：衛生福利部統計處

附註：107年年中人口數計 499,041人, 男性 255,641人, 女性 243,401人。

表9. 南投縣現  
中華民國

項 目 鄉鎮市別	平地及山地原住民人口數			平 地
	合計	男	女	合計
總 計	29,187	14,675	14,512	1,659
南 投 市	876	394	482	221
埔 里 鎮	3,602	1,650	1,952	254
草 屯 鎮	533	209	324	215
竹 山 鎮	269	112	157	113
集 集 鎮	109	53	56	18
名 間 鄉	199	89	110	61
鹿 谷 鄉	52	21	31	11
中 寮 鄉	69	28	41	14
魚 池 鄉	514	255	259	360
國 姓 鄉	121	52	69	19
水 里 鄉	423	194	229	91
信 義 鄉	9,555	4,994	4,561	124
仁 愛 鄉	12,865	6,624	6,241	158

資料來源：本府民政處

# 住原住民人口數

## 107年度

原 住 民		山 地 原 住 民		
男	女	合計	男	女
718	941	27,528	13,957	13,571
90	131	655	304	351
114	140	3,348	1,536	1,812
73	142	318	136	182
43	70	156	69	87
8	10	91	45	46
32	29	138	57	81
3	8	41	18	23
5	9	55	23	32
187	173	154	68	86
10	9	102	42	60
47	44	332	147	185
54	70	9,431	4,940	4,491
52	106	12,707	6,572	6,135

表10. 南投縣現住

中華民國

年底別及 鄉鎮市別	總計			未 婚			有
	合計	男	女	合計	男	女	合計
民國 98 年 底	530,824	273,596	257,228	229,444	125,739	103,705	237,629
民國 99 年 底	526,491	271,053	255,438	226,059	123,937	102,122	235,229
民國 100 年 底	522,807	268,979	253,828	222,117	121,919	100,198	233,737
民國 101 年 底	520,196	267,300	252,896	219,991	120,671	99,320	231,914
民國 102 年 底	517,222	265,474	251,748	216,871	118,946	97,925	230,731
民國 103 年 底	514,315	263,899	250,416	214,159	117,494	96,665	229,306
民國 104 年 底	509,490	261,379	248,111	210,612	115,663	94,949	226,926
民國 105 年 底	505,163	258,990	246,173	207,542	114,026	93,516	224,483
民國 106 年 底	501,051	256,732	244,319	204,584	112,409	92,175	222,468
民國 107 年 底	497,031	254,549	242,482	201,770	110,907	90,863	220,298
南 投 市	99,519	49,805	49,714	42,465	23,144	19,321	43,947
埔 里 鎮	80,340	39,970	40,370	33,992	18,253	15,739	33,156
草 屯 鎮	97,119	49,131	47,988	40,723	22,075	18,648	43,601
竹 山 鎮	54,540	27,947	26,593	21,326	11,767	9,559	24,717
集 集 鎮	10,804	5,636	5,168	3,948	2,161	1,787	5,053
名 間 鄉	38,265	20,201	18,064	14,881	8,316	6,565	17,760
鹿 谷 鄉	17,687	9,428	8,259	5,946	3,278	2,668	8,987
中 寮 鄉	14,680	7,969	6,711	5,124	2,916	2,208	6,891
魚 池 鄉	15,753	8,312	7,441	5,883	3,319	2,564	7,139
國 姓 鄉	18,629	10,058	8,571	6,798	3,940	2,858	8,303
水 里 鄉	17,496	9,173	8,323	6,643	3,774	2,869	7,712
信 義 鄉	16,230	8,674	7,556	7,171	4,109	3,062	6,656
仁 愛 鄉	15,969	8,245	7,724	6,870	3,855	3,015	6,376

資料來源：本府民政處

# 人口婚姻狀況

107年底

單位：人

偶		離 合計	婚		喪 合計	偶	
男	女		男	女		男	女
124,877	112,752	28,630	15,294	13,336	35,121	7,686	27,435
123,511	111,718	29,745	15,943	13,802	35,458	7,662	27,796
122,753	110,984	30,964	16,603	14,361	35,989	7,704	28,285
121,832	110,082	31,892	17,085	14,807	36,399	7,712	28,687
121,237	109,494	32,885	17,578	15,307	36,735	7,713	29,022
120,584	108,722	33,940	18,132	15,808	36,910	7,689	29,221
119,518	107,408	34,750	18,527	16,223	37,202	7,671	29,531
118,340	106,143	35,642	18,961	16,681	37,496	7,663	29,833
117,342	105,126	36,395	19,368	17,027	37,604	7,613	29,991
116,271	104,027	37,298	19,806	17,492	37,665	7,565	30,100
22,302	21,645	6,525	3,178	3,347	6,582	1,181	5,401
17,032	16,124	7,360	3,596	3,764	5,832	1,089	4,743
22,542	21,059	6,571	3,235	3,336	6,224	1,279	4,945
13,096	11,621	4,245	2,234	2,011	4,252	850	3,402
2,771	2,282	817	482	335	986	222	764
9,686	8,074	2,514	1,540	974	3,110	659	2,451
5,009	3,978	1,117	740	377	1,637	401	1,236
4,006	2,885	1,130	708	422	1,535	339	1,196
3,909	3,230	1,308	782	526	1,423	302	1,121
4,708	3,595	1,641	1,007	634	1,887	403	1,484
4,166	3,546	1,466	892	574	1,675	341	1,334
3,662	2,994	1,068	614	454	1,335	289	1,046
3,382	2,994	1,536	798	738	1,187	210	977

表11. 法定傳染病

中華民國107年

單位：人

Unit: Persons

年別 year	第一類 Type I 確定病例				第二類 Type II 確定病例												
	天花 Smallpox	鼠疫 Plague	嚴重急性 呼吸道症 候群 SARS	狂犬 病 Rabies	白喉 Diphth eria	傷寒 Typh oid Fever	登革 熱 Dengu e Fever	流行性腦 脊髓膜炎 Epidemic Cerebrospinal Meningitis	副傷 寒 Paratyph oid Fever	小兒 麻痺 症 Poliom yelitis	◎急 性無 力 肢體 麻痺 Acute Flacci d Paraly sis	桿菌 性痢 疾 Bacill ary Dysen tery	阿米 巴痢 疾 Amebic Dysenter y	瘧疾 Malaria	本土 Local	境外 Foreign	Amcebi c Dysente ry
民國 107年 2018	-	-	-	-	-	-	9	-	-	-	1	7	7	-	-	-	3

年別 year	第二類 Type II 確定病例										第三類 Type III 確定病例							
	急性 病毒 性A 型肝 炎 Acute Viral Hepat itis A	腸道 出血 性大 腸桿 菌感 染症 EHEC infecti on	漢他 病毒 出血 熱 Hantavirus Pulmonary Syndrome H.F.R. S	漢他 病毒 肺症 候群 H.P.S	霍亂 Chole ra	德國 麻疹 Rubell a	多重抗藥 性結核病 Multi-drug Resistant TB	屈公 病 Chiku ngunya Fever	西尼 羅熱 West Nile Fever	流行 性斑 疹傷 寒 Typhu s fever	炭疽 病 Anthrax	百日 咳 Pertus sis	日本 腦炎 Japan se Encep halitis	結核 病 Tubercu losis	先天 性德 國麻 疹症 候群 Congen ital Rubella Syndro me	退伍軍 人症 Legion ellosis	侵襲性 b型 嗜血桿 菌感染 症 Haemo philus Influen zae TypeB	梅毒 Syphili s
民國 107年 2018	-	-	-	-	1	-	5	-	-	-	-	-	4	255	-	4	-	156

資料來源：衛生福利部統計處

附註：

- ◎我國自1984年以後即無分離出野生株之小兒麻痺病毒，自1992年度實施「根除三麻一風」計畫以來，即以急性無力肢體麻痺做為小兒麻痺症之疫情監視指標，不納入總數計算。
- 多重抗藥性結核病、結核病以本國籍病例資料進行分析。

表11. 法定傳染病 (續)



中華民國107年

年別 year	第三類 Type III 確定病例										第四類 Type IV 確定病例								
	急性病毒性肝炎 (除A型外) Acute Viral Hepatitis					淋病	新生兒破傷風	腸病毒 感染併發 重症	人類 免疫缺 乏病毒 感染	◎後 天免 疫缺 乏症 候群	漢生 病	疱疹性B 病毒感 染症	鉤端 螺旋 體病	類鼻 疽	肉毒 桿菌 中毒	侵襲性 肺炎鏈 球菌感 染症	Q熱	地方性 斑疹傷 寒	萊姆病
	B型	C型	D型	E型	未定 型 Unspe cified	Gonorr hea	Neon ate Teta nus	Enter ovirus es Comp licate d Sever e Case	HIV Infecti on	AIDS	Lepro sy (H anse n's Disea se)	Herpes virus B Infecti on	Lepto spiro sis	Melio idosis	Botul ism	Invasiv e Pneumo coccal Disease	Q fever	Endem ic Typhus Fever	Lyme disease
民國 107年 2018	-	7	-	-	-	76	-	-	26	19	-	-	3	-	-	11	-	-	-

年別 year	第四類 Type IV 確定病例							第五類 Type V 確定病例							第三類 Type III 報告病例	
	兔熱 病	恙蟲 病	水痘 併發 症	弓形 蟲感 染症	流感 併發 重症	庫賈 氏病	李 斯 特 菌 症	裂谷 熱	馬 堡 病 毒 出 血 熱	黃 熱 病	伊 波 拉 病 毒 出 血 熱	拉 薩 熱	中 東 呼 吸 症 候 群 冠 狀 病 毒 感 染 症	新 型 A 型 流 感	破 傷 風	流 行 性 腮 腺 炎
	Tulare mis	Scrub Typhu s	Chick en Pox	Toxop lasmo sis	Influe nza Comp licate d Sever e Case	Creutz feldt Jacob Diseas e	lister iosis	Rift Valle y fever	Marburg Hemarrhagic Fever	Yello w Fever	Ebola virus Hemorrhagic Fever	Lassa Fever	Middle East Respiratory Syndrome Coronavirus, MERS-CoV	Novel Influen za A Virus Infecti ons	Tetanus	Mumps
民國 107年 2018	-	29	2	-	36	-	2	-	-	-	-	-	-	-	1	32

附註：

- 人類免疫缺乏病毒感染及後天免疫缺乏症候群均以本國籍病例資料進行分析。
- ◎後天免疫缺乏症候群為人類免疫缺乏病毒感染後之發病追蹤重點監測項目，不納入當年法定傳染病總數計算。

表12. 南投縣各項預防

中華民國

鄉鎮市區別 外縣市 合約院所	卡介苗(BCG)		五合一疫苗 (白喉、破傷風、非細胞性百日咳、b 型嗜 血桿菌、不活化小兒麻痺混合疫苗) (DTaP-Hib-IPV)				白喉破傷風非細胞性 百日咳及不活化小兒 麻痺混合疫苗 (DTaP-IPV/ Tdap- IPV)
	單一劑	其它	第一劑	第二劑	第三劑	第四劑	單一劑
南投市	491	0	473	473	107	550	685
埔里鎮	390	0	338	349	120	418	484
草屯鎮	384	0	383	395	116	512	706
竹山鎮	213	0	200	200	41	253	288
集集鎮	53	0	42	50	8	41	42
名間鄉	163	0	173	166	36	189	106
鹿谷鄉	73	0	73	69	16	69	79
中寮鄉	53	0	57	56	11	53	59
魚池鄉	66	0	61	61	16	79	45
國姓鄉	69	0	64	68	16	74	60
水里鄉	60	0	50	47	9	76	86
信義鄉	129	0	138	130	29	166	182
仁愛鄉	166	0	163	176	37	206	187
本縣市合計	2,310	0	2,215	2,240	562	2,686	3,009
外縣市	3,086	0	3,023	3,054	760	3,713	3,391
狀況不明	0	0	0	0	0	0	0
總計	5,396	0	5,238	5,294	1,322	6,399	6,400
合約院所	1,865	0	2,407	2,387	569	2,365	1,595

資料來源：本局疾病管制科

# 接種工作量統計表

107年

單位:人次

破傷風減量白喉 混合疫苗 (Td)	B型肝炎免疫球蛋白 (HBIG)	B型肝炎疫苗(Hepatitis B)				水痘疫苗 (Varicella)	
		第一劑	第二劑	第三劑	其他	單一劑	其他
其他	單一劑						
0	5	441	438	106	3	503	0
2	1	266	317	141	0	386	2
0	3	330	347	112	1	420	0
1	1	154	178	50	0	216	0
0	0	32	36	8	0	48	0
0	2	155	163	44	0	161	0
0	0	51	63	20	0	65	0
0	0	43	55	12	0	63	0
0	0	42	55	23	1	71	0
0	0	47	67	17	0	78	0
0	0	32	40	12	0	63	0
0	2	115	131	33	0	123	0
0	1	168	170	41	0	184	0
3	15	1,876	2,060	619	5	2,381	2
3	18	2,403	2,815	838	5	3,247	3
0	0	0	0	0	0	0	0
6	33	4,279	4,875	1,457	10	5,628	5
0	18	2,398	2,407	641	0	2,258	1

表12. 南投縣各項預防  
中華民國

鄉鎮市區別 外縣市 合約院所	麻疹、腮腺炎、德國麻疹混合疫苗 (MMR)				不活化日 本腦炎疫 苗(JE)	活性減毒 日本腦炎疫苗(JE)	
	第一劑	第二劑	其他	育齡婦女	其他	第一劑	第二劑
南投市	500	669	0	7	8	523	1,225
埔里鎮	389	494	9	7	3	1,651	858
草屯鎮	413	602	0	6	5	470	1,091
竹山鎮	215	250	1	3	0	238	528
集集鎮	48	37	0	0	1	38	98
名間鄉	161	124	0	3	2	182	290
鹿谷鄉	67	72	0	0	0	77	134
中寮鄉	62	43	0	1	0	56	107
魚池鄉	74	43	0	0	0	81	120
國姓鄉	80	68	0	1	1	86	129
水里鄉	63	95	0	0	0	78	158
信義鄉	125	185	0	1	0	144	357
仁愛鄉	193	187	1	3	3	217	363
本縣市合計	2,390	2,869	11	32	23	3,841	5,458
外縣市	3,264	3,234	15	45	25	4,877	6,875
狀況不明	0	0	0	1	0	0	0
總計	5,654	6,103	26	78	48	8,718	12,333
合約院所	2,290	1,655	5	7	0	2,390	3,933

資料來源：本局疾病管制科

# 接種工作量統計表(續)

國107年

單位:人次

A型肝炎疫苗(Hepatitis A)			13價結合型肺炎鏈球菌疫苗(PCV13)			
第一劑	第二劑	其他	第一劑	第二劑	第三劑	第四劑
410	134	0	479	481	327	193
297	109	0	360	370	355	34
336	124	0	393	403	328	92
176	63	0	217	210	170	56
33	8	0	47	52	24	18
133	45	0	173	170	106	57
59	23	0	73	69	53	12
52	13	0	56	57	38	16
52	16	0	61	64	60	5
62	24	1	64	72	63	10
54	19	0	53	48	46	23
147	160	0	136	129	116	10
212	200	0	163	179	177	7
2,023	938	1	2,275	2,304	1,863	533
2,750	1,178	2	3,092	3,127	2,527	765
0	0	0	0	0	0	0
4,773	2,116	3	5,367	5,431	4,390	1,298
1,832	601	2	2,451	2,449	1,587	689

表13. 南投縣醫療院所數及

中華民國

鄉鎮(市)別	院所家數合計	醫院家數	診所家數	醫療院所病床數	醫院開放									
					合計	一般病床						合計	加護病床	嬰兒病床
						急性病床		慢性病床						
						急性一般病床	精神急性一般病床	慢性一般病床	精神慢性一般病床	慢性結核病床	漢生病病床			
總計	435	11	424	3,390	2,322	1,190	258	24	850	-	-	693	101	20
南投市	105	2	103	667	335	291	44	-	-	-	-	209	40	2
埔里鎮	89	2	87	787	511	414	23	24	50	-	-	201	26	8
草屯鎮	112	4	108	1,419	1,222	231	191	-	800	-	-	160	20	10
竹山鎮	49	2	47	423	234	234	-	-	-	-	-	115	15	-
集集鎮	4	-	4	2	-	-	-	-	-	-	-	-	-	-
名間鄉	16	1	15	30	20	20	-	-	-	-	-	8	-	-
鹿谷鄉	7	-	7	4	-	-	-	-	-	-	-	-	-	-
中寮鄉	6	-	6	6	-	-	-	-	-	-	-	-	-	-
魚池鄉	7	-	7	3	-	-	-	-	-	-	-	-	-	-
國姓鄉	5	-	5	8	-	-	-	-	-	-	-	-	-	-
水里鄉	21	-	21	21	-	-	-	-	-	-	-	-	-	-
信義鄉	9	-	9	16	-	-	-	-	-	-	-	-	-	-
仁愛鄉	5	-	5	4	-	-	-	-	-	-	-	-	-	-

資料來源：衛生福利部統計處

各類病床數、救護車輛數按鄉鎮市別分

107年

單位：家、床、輛

病床數										精神科日間照護人數	診所					醫院救護車
特殊病床											合計	觀察床	嬰兒床	血液透析床	產科病床	
急診觀察床	安寧病床	慢性呼吸照護病床	精神科加護病床	普通隔離病床	負壓隔離病床	手術恢復床	嬰兒床	血液透析床	其他							
68	20	96	6	19	34	19	38	262	10	268	375	144	16	205	10	13
12	5	46	-	-	34	4	6	60	-	30	123	43	16	54	10	5
20	15	38	-	6	-	6	5	77	-	78	75	30	-	45	-	6
16	-	-	6	-	-	3	15	80	10	160	37	18	-	19	-	1
20	-	12	-	13	-	5	5	45	-	-	74	10	-	64	-	1
-	-	-	-	-	-	-	-	-	-	-	2	2	-	-	-	-
-	-	-	-	-	-	1	7	-	-	-	2	2	-	-	-	-
-	-	-	-	-	-	-	-	-	-	-	4	4	-	-	-	-
-	-	-	-	-	-	-	-	-	-	-	6	6	-	-	-	-
-	-	-	-	-	-	-	-	-	-	-	3	3	-	-	-	-
-	-	-	-	-	-	-	-	-	-	-	8	8	-	-	-	-
-	-	-	-	-	-	-	-	-	-	-	21	2	-	19	-	-
-	-	-	-	-	-	-	-	-	-	-	16	12	-	4	-	-
-	-	-	-	-	-	-	-	-	-	-	4	4	-	-	-	-

表14. 南投縣機構暨開

中華民國

鄉 鎮 市 別	合 計	西 醫 師	中 醫 師	牙 醫 師	藥 師	藥 劑 生	醫 事 檢 驗 師	醫 事 檢 驗 生	( 醫 事 放 射 師 士 )	護 理 師	護 士
總 計	4,869	642	133	169	464	200	146	-	115	2,267	326
南 投 市	1,193	160	38	37	120	36	42	-	28	569	85
埔 里 鎮	1,194	167	28	31	114	34	40	-	35	548	84
草 屯 鎮	1,350	168	41	67	117	46	29	-	29	626	72
竹 山 鎮	631	75	11	18	58	32	25	-	13	301	51
集 集 鎮	32	4	1	-	4	6	1	-	1	14	1
名 間 鄉	116	15	3	4	14	13	2	-	1	49	12
鹿 谷 鄉	44	6	1	2	4	6	1	-	1	19	4
中 寮 鄉	28	6	1	-	2	1	1	-	1	16	-
魚 池 鄉	37	4	1	2	6	3	1	-	1	15	1
國 姓 鄉	40	3	1	1	7	7	1	-	1	17	2
水 里 鄉	103	18	7	6	16	12	1	-	2	28	7
信 義 鄉	55	9	-	1	1	2	1	-	1	35	4
仁 愛 鄉	46	7	-	-	1	2	1	-	1	30	3

資料來源：衛生福利部統計處



# (執)業人員數按鄉鎮市別分

107年

單位：人

助產師	鑲牙生	營養師	物理治療師	物理治療生	職能治療師	職能治療生	臨床心理師	諮商心理師	呼吸治療師	語言治療師	聽力師	(含牙體技術生) 牙體技術師	驗光師(含驗光生)
3	1	62	88	38	90	6	33	22	19	13	2	23	7
-	1	16	16	9	10	1	2	11	7	3	-	1	1
3	-	23	26	8	19	4	8	8	5	4	-	2	2
-	-	14	25	13	48	1	22	3	5	4	1	17	-
-	-	5	15	7	12	-	1	-	2	2	1	-	2
-	-	-	-	-	-	-	-	-	-	-	-	-	-
-	-	1	2	-	-	-	-	-	-	-	-	-	-
-	-	-	-	-	-	-	-	-	-	-	-	-	-
-	-	-	-	-	-	-	-	-	-	-	-	-	-
-	-	3	-	-	-	-	-	-	-	-	-	-	-
-	-	-	-	-	-	-	-	-	-	-	-	-	-
-	-	-	2	1	1	-	-	-	-	-	-	-	2
-	-	-	1	-	-	-	-	-	-	-	-	-	-
-	-	-	1	-	-	-	-	-	-	-	-	-	-

表15. 南投縣藥政管

中華民國

鄉鎮市別	合 計	藥 局				藥 物							
		§ 34				§ 28 I					§ 104		
		小 計	藥 師 親 自 主 持	藥 劑 生 親 自 主 持	§35 兼 營 中 藥 業 務	小 計	理 人 同 一 人 負 責 人 與 管		藥 師 駐 店 管 理	藥 劑 生 駐 店 管 理	78年12月31日 前設立並符合 藥事法施行細 則第51條規定		
							藥 師	藥 劑 生			小 計	藥 師 管 理	藥 劑 生 管 理
南 投 市	328	30	19	11	19	9	1	0	8	0	4	2	2
埔 里 鎮	289	43	28	15	23	6	1	0	2	3	7	3	4
草 屯 鎮	343	52	28	24	21	9	0	0	7	2	1	0	1
竹 山 鎮	192	37	15	22	14	5	0	0	3	2	5	2	3
集 集 鎮	21	6	3	3	3	0	0	0	0	0	1	0	1
名 間 鄉	62	11	5	6	5	3	0	0	1	2	2	1	1
鹿 谷 鄉	24	5	1	4	2	0	0	0	0	0	1	0	1
中 寮 鄉	12	0	0	0	0	1	0	0	1	0	1	0	1
魚 池 鄉	27	3	3	0	3	1	0	0	1	0	1	1	0
國 姓 鄉	33	10	6	4	6	1	0	1	0	0	2	0	2
水 里 鄉	55	12	6	6	7	1	0	0	0	1	1	0	1
信 義 鄉	12	1	0	1	0	0	0	0	0	0	1	0	1
仁 愛 鄉	11	1	0	1	0	0	0	0	0	0	0	0	0
總 計	1,409	211	114	97	103	36	2	1	23	10	27	9	18

資料來源：衛生福利部統計處

# 理現有藥局藥商家數

107年

單位：家

販賣業									藥物製造							
中藥販賣業					醫藥器材販賣業				醫療器材販賣業	西藥製造			中藥製造		醫療器材製造業	
§ 28 II					§ 103					小計	西藥	人用生物藥品製造業	小計	修習中藥課程達適當標準之藥師駐廠監製		中醫師駐廠監製
小計	中醫師親自主持	藥師駐店管理	藥劑生駐店主持	中醫師管理	小計	確具中藥基本知識及鑑別能力人員	列冊中藥商	西藥								
6	1	5	0	0	73	19	54	188	4	4	0	2	2	0	12	
2	1	1	0	0	86	17	69	145	0	0	0	0	0	0	0	
8	2	6	0	0	82	14	68	189	0	0	0	0	0	0	2	
2	1	1	0	0	56	11	45	85	0	0	0	0	0	0	2	
0	0	0	0	0	6	0	6	8	0	0	0	0	0	0	0	
2	1	1	0	0	22	5	17	20	0	0	0	0	0	0	2	
0	0	0	0	0	8	2	6	10	0	0	0	0	0	0	0	
0	0	0	0	0	8	1	7	2	0	0	0	0	0	0	0	
0	0	0	0	0	7	3	4	15	0	0	0	0	0	0	0	
0	0	0	0	0	11	5	6	9	0	0	0	0	0	0	0	
0	0	0	0	0	18	3	15	23	0	0	0	0	0	0	0	
0	0	0	0	0	2	1	1	8	0	0	0	0	0	0	0	
0	0	0	0	0	0	0	0	10	0	0	0	0	0	0	0	
20	6	14	0	0	379	81	298	712	4	4	0	2	2	0	18	

表16. 南投縣食品衛生  
中華民國

查驗項目	總計	乳品及其加工品						肉品及其加工品			蛋品及其加工品類			水產及其加工品類			穀類	豆製	米乾製
		液態乳	調味液態乳	發酵乳	煉乳	乳粉類	其他乳製品	肉類	肉加工品類	肉品罐頭	蛋品	蛋加工品	蛋品罐頭	水產	水產加工品	水產罐頭			
檢查件數	13,099	40	65	19	2	8	34	367	216	4	49	21	-	122	138	23	125	618	27
檢查不符規定件數	138	-	-	-	-	-	-	-	1	-	-	-	-	-	4	1	3	5	-
檢驗件數	1,635	2	-	-	-	-	-	53	44	-	13	13	-	24	35	1	9	75	3
檢驗不符規定件數	67	-	-	-	-	-	-	-	-	-	-	-	-	1	-	-	-	1	-

查驗項目	特殊營養食品			食用冰及冰品		飲料及水			食用油脂		食品添加物
	嬰兒配方食品	較大嬰兒配方食品	特定疾病配方食品	食用冰塊	冷凍冰果	含碳酸飲料	不含碳酸飲料	包(盛)裝飲用水	動物油脂	植物油脂	
檢查件數	1	0	21	35	48	37	600	50	13	469	63
檢查不符規定件數	-	-	-	-	-	-	1	-	-	3	-
檢驗件數	-	-	-	18	3	-	78	178	-	8	1
檢驗不符規定件數	-	-	-	2	-	-	11	13	-	-	-

資料來源：本局食品科

管理工作-查驗部分

107年

單位：件

穀豆類及其加工品										鮮果蔬菜類及其加工品							
米	雜糧	麵乾	麵濕	穀豆類罐頭	花生製	中間製	烘培食	糖果類	堅果加工	蔬果	醬菜	蔬罐頭	冷凍蔬	脫水食	果醬	堅果	糖漬鹽漬果實
66	57	396	138	171	22	167	2,373	1,001	333	760	86	372	53	245	21	15	1,023
-	1	4	-	2	-	4	20	9	4	14	-	10	-	4	1	-	9
56	17	39	65	-	11	7	110	13	15	203	45	5	1	31	4	-	28
-	-	2	-	-	-	-	-	-	-	24	2	1	-	-	-	-	-

其它食品添加物	食品用器具		食品用洗潔劑	醬油及調味品			誇大療效食品	健康食品	複合調理食品				其他		
	塑膠	非塑膠		醬油	調味醬	其他調味品			餐飲類	餐盒食品	冷複合調理食品冷藏	速食類	酒類	基因改造食品	其他
4	17	5	6	429	371	818	440	17	66	57	124	69	0	0	162
-	-	-	-	-	-	9	23	-	-	-	-	1	-	-	5
-	1	2	-	1	8	3	-	-	389	6	4	2	-	-	11
-	-	-	-	-	-	-	-	-	8	-	-	-	-	-	2

表17. 南投縣營業衛生管理稽查概況

中華民國107年底

單位：家、次

項 目	現有家數	稽查家數	合格家數	稽查家次	合格次數	輔導改 善次數	
總 計	1,283	449	346	491	378	113	
旅 館 業	753	202	162	217	173	44	
美 容 美 髮 業	計	313	100	56	101	56	45
	理 髮 業	34	-	-	-	-	-
	美 髮 業	102	1	1	2	1	1
	美 容 業	177	99	55	99	55	44
浴 室 業	計	50	35	34	36	30	6
	浴 室	-	-	-	-	-	-
	溫 泉	50	35	34	36	30	6
娛 樂 業	計	141	66	49	66	49	17
	劇 院	-	-	-	-	-	-
	歌 廳	-	-	-	-	-	-
	舞廳〈場〉	-	-	-	-	-	-
	錄影節目帶播 映業	-	-	-	-	-	-
	其他娛樂業	141	66	49	66	49	17
游 泳 業	小 計	24	46	45	71	70	1
	游 泳 池	24	46	45	71	70	1
	海 水 浴 場	-	-	-	-	-	-
電影片映演業	2	-	-	-	-	-	
其 他	-	-	-	-	-	-	

資料來源：本局疾病管制科

中華民國  
107年

南投縣衛生統計年報

第29期

南投縣政府衛生局  
編製