

中華民國106年

# 南投縣衛生統計年報

第 28 期



南投縣政府衛生局

Health Bureau, Nantou County Government

南投縣政府衛生局 編印

中華民國107年9月 出版

# 目 錄

壹、提要分析 .....	1
貳、統計圖	
一、南投縣106年底現住人口年齡分配圖 .....	5
二、歷年南投縣人口年齡結構(含圖表) .....	6
三、南投縣人口粗出生率、粗死亡率及自然增加率(含圖表) .....	7
四、南投縣106年十大死因(含圖表) .....	8
參、衛生統計表	
一、組織及行政：	
表1. 南投縣政府衛生局組織系統表 .....	9
表2. 南投縣各衛生所人員現況 .....	10
二、政府醫療保健支出	
表3. 南投縣醫療保健經費支出 .....	14
三、衛生統計指標：	
表4. 歷年南投縣現住人口數按性別及年齡分 .....	16
表5. 南投縣現住人口數按性別及年齡分 .....	24
表6. 南投縣各鄉鎮市歷年人口密度比較表 .....	32
表7. 南投縣歷年人口粗出生率、粗死亡率及自然加率之比較表 .....	34
表8. 南投縣歷年十大死因 .....	35
四、保健及防疫：	
表9. 南投縣現住原住民人口數 .....	46
表10. 南投縣現住人口婚姻狀況 .....	48
表11. 南投縣法定傳染病統計表 .....	50

表12. 南投縣各項預防接種工作量統計表 .....	52
----------------------------	----

**五、醫療機構及醫事人員：**

表13. 南投縣醫療院所數及各類病床數、救護車輛數按鄉鎮市別分 .....	56
---------------------------------------	----

表14. 南投縣機構暨開（執）業人員數按鄉鎮市別分 .....	58
---------------------------------	----

**六、藥政、食品衛生及營業衛生管理：**

表15. 南投縣藥政管理現有藥局藥商家數 .....	60
----------------------------	----

表16. 南投縣食品衛生管理工作-查驗部分 .....	62
-----------------------------	----

表17. 南投縣營業衛生管理稽查概況 .....	64
--------------------------	----

# 壹、提要分析



## 壹、提要分析

### 一、現況分析

#### (一) 地理及人口特性：

本縣位於台灣島正中央，為全省之心臟地帶，南北長 95 公里，東西寬 72 公里，東以台灣五分水嶺為界，毗鄰花蓮縣，西與八卦山是全台唯一不靠海的縣市，縣內多山，可一飽山林之美，全縣面積約 4,106.43 平方公里，僅次於花蓮縣，居全省第二位；人口數 505,051 人，平均每平方公里人口約有 122.02 人(如表 6)，縣民務農為主，境內高山聳立，林野遍地。

#### (二) 沿革：

民國 39 年設立南投縣衛生院，於民國 51 年 2 月奉省令改制為縣衛生局。本局所屬縣立結核病防治所於民國 48 年 11 月成立，而於民國 78 年改名為慢性病防治所，因應環保業務增加於 80 年 7 月 1 日奉令成立南投縣環保局，本局部分人員移撥至環保局，民國 89 年機關改制為南投縣政府衛生局。

### 二、衛生行政組織系統及職掌：

本局隸屬南投縣政府，分設 8 科、3 室，並於 13 鄉鎮市行政區域共設有 13 個衛生所及 47 處衛生室，併同縣立慢性病防治所辦理全縣之醫療保健、防疫、衛生等公共衛生保健業務工作(如表 1)。

### 三、衛生經費：

106 年度本局及所屬各鄉鎮市衛生所、慢性病防治所，全年度決算數共計 439,414 千元。(資料來源：南投縣政府醫療保健經費支出)

其中：

- (一)衛生防疫：106 年經費支出為 20,804 千元，與上年度經費支出 15,931 千元，增加 4,873 千元，增加 30.59%。業務為監控傳染病通報網路及時採取防疫措施及應變機制、提昇各項疫苗接種率、輔導縣自治條例內之營業場所營業衛生及設置衛生管理人員、辦理外籍勞工健康管理及輔導醫療院所落實感染控制以防止傳染病暨新興傳染病之蔓延及流行。
- (二)衛生保健：106 年經費支出為 30,384 千元，與上年度經費支出 29,294 千元，增加 1,090 千元，增加 3.72%。業務為辦理菸害防制、社區健康、健康體能、肥胖防治、母乳哺育、婦幼衛生、優生保健、職業衛生、兒童及青少年保健、中老年病防治、慢性病照護網、癌症防治之服務及衛生教育，照顧偏遠地區民眾健康，積極推動健康促進、疾病預防、健康老化期達全民健康之目的。
- (三)醫政管理：106 年經費支出為 19,131 千元，與上年度經費支出 16,425 千元，增加 2,706 千元，增加 16.47%。業務為醫療機構、醫事人員開、執業管理及醫療院所及護理機構督考、醫療糾紛案件之調處，精神心理衛生、自殺防治、性侵害、家暴防治等個案管理及相關教育宣導，建置與更新醫療網絡、救護體系及通訊系統，辦理山地鄉緊急醫療服務、山地離島給付效益提昇計畫、經濟弱勢族群就醫部分費用補助計畫。
- (四)藥政管理及毒品防制：106 年經費支出為 4,055 千元，與上年度經費支出 3,645 千元，增加 410 千元，增加 11.25%。業務為監控違規藥物、

化粧品廣告、取締不法藥物、化粧品及非法管道賣藥行為；辦理管制藥品稽核；推動藥事照護；加強藥物、化粧品製造業稽核管理；推動毒品危害防制中心業務。

(五)食品衛生：106年經費支出為1,902千元，與上年度經費支出3,149千元，減少1,247千元，減少39.6%。業務為辦理製售場所食品管理制度稽查及食品流通產品管理，輔導餐飲業、食品製造業及輸入業者食品業者場所衛生設施落實「食品良好衛生規範準則」。

(六)衛生檢驗：106年經費支出為2,661千元，與上年度經費支出3,342千元，減少681千元，減少20.38%。業務為配合縣內市售之食品抽驗暨辦理人民申請之食品檢驗案件；配合中央檢驗單位辦理防疫檢體檢驗有效的監控疫情，以防止傳染病的發生；推動優良實驗室規範(GLP)制度；配合衛生福利部食品藥物管理署聯合分工制度，負責食品重金屬檢測。

(七)企劃及長期照護：106年經費支出為24,931千元，與上年度經費支出16,669千元，增加8,262千元，增加49.57%。業務為訂定本局年度施政方針與計畫及施政績效評估、衛生所業務管理與年度綜合考評、研考、長照服務方案等個案管理及相關教育宣導，並推動辦理本縣健康城市、高齡友善城市計畫、為民服務、衛生資訊管理及網路便民服務之整合開發與連結以提升行政效率。

#### 四、人口：

##### (一)人口成長：

本縣106年12月底人口數501,051人，男性為256,732人(51.24

%)，女性為 244,319 人(48.76%)，若以鄉鎮市別人口數觀察，以南投市 100,180 人最多，草屯鎮 97,875 人次之，而以集集鎮 10,904 人最少(如表 5)。106 年底自然增加率為-3.09%，較民國 105 年之-2.60%減少 0.49%，人口成長增加率逐年減少(如表 7)。

## (二) 人口結構：

人口年齡組成中，0 至 4 歲幼年人口數逐年減少，106 年 15,974 人較 105 年 17,032 人減少 1,058 人。0 至 14 歲者 55,733 人佔總人口數 11.12%，15 歲至 64 歲者 362,538 人佔總人口數 72.36%，65 歲以上者 82,780 人，佔總人口 16.52%，本縣之依賴人口指數(扶養比)為 38.21%(如表 5)。

## 五、十大死因：

死因統計可顯示一國居民生命之強弱及文化水準高低，為比較人口壽命長短及國家綜合力量，均有賴於此項資料，可作為各衛生機關及醫藥界防治工作之重點，亦可評估各種疾病或傷害的防治計畫之成效指標。106 年十大死因首位仍為惡性腫瘤計死亡 1,200 人佔總死亡人數 4,904 人之 24.47%，較 105 年 24.39%略減 0.08%。

## 貳、統計圖

## 南投縣106年底現住人口年齡分配圖



依賴人口：

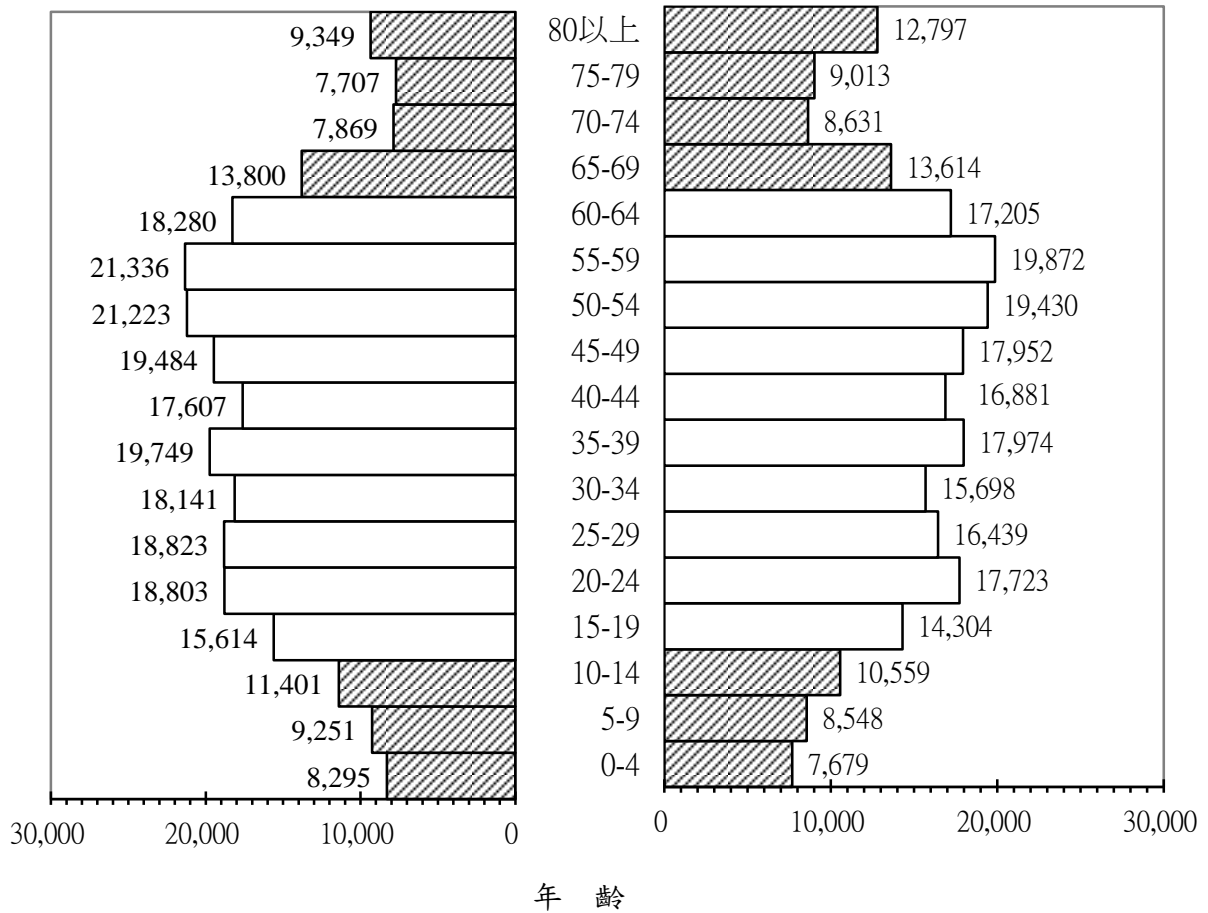
$$\text{依賴人口指數} = \frac{(\text{15歲以下} + \text{65歲以上}) \text{人口數}}{(\text{15歲至64歲}) \text{人口數}} \times 100$$

$$\frac{55,733 + 82,780}{362,538} \times 100 = 38.21\%$$

106年底人口數501,051

男：256,732 (51.24%)

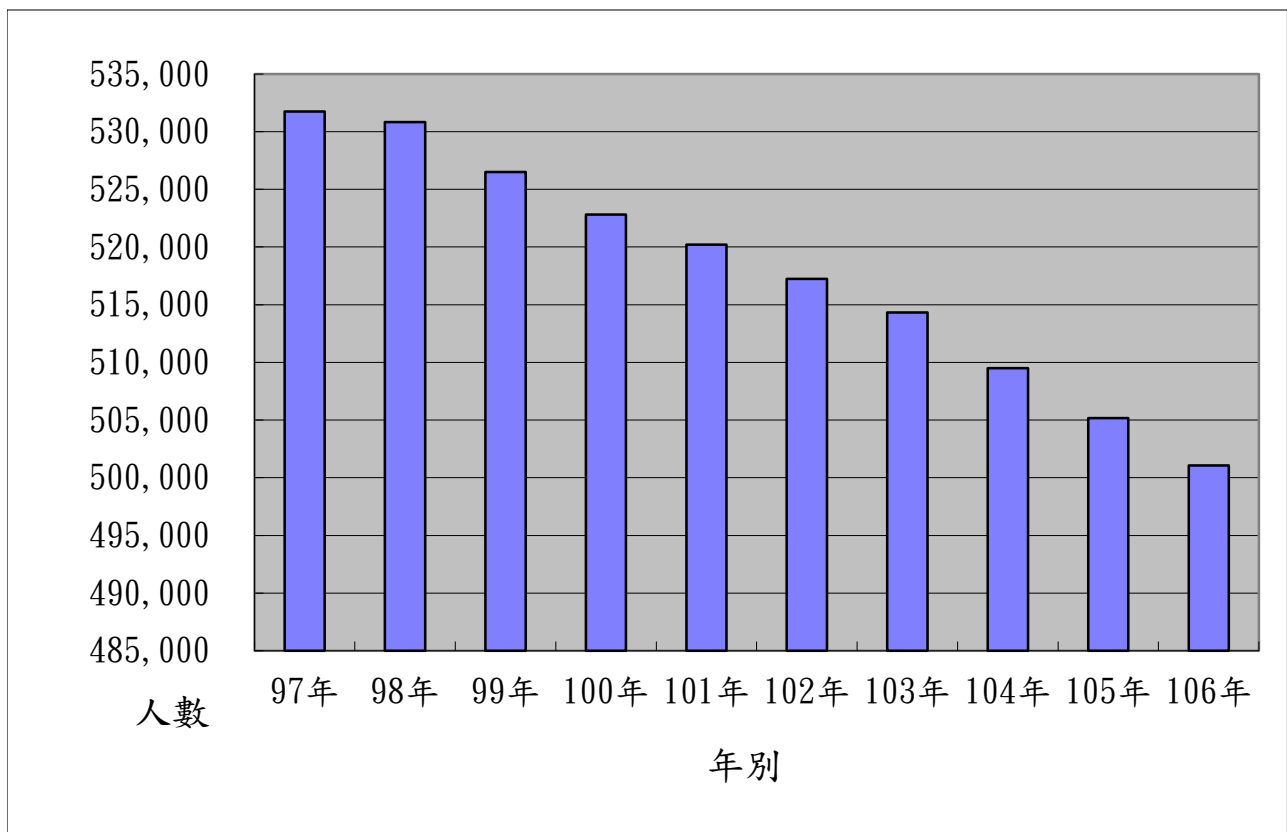
女：244,319 (48.76%)



# 歷年南投縣人口年齡結構

資料日期：106.12.31 單位：人

年別	合計	0-未滿15歲	15-未滿20歲	20-未滿65歲	65歲以上
97年	531,753	86,772	37,466	337,221	70,294
98年	530,824	82,578	37,801	339,372	71,073
99年	526,491	78,008	37,281	339,836	71,366
100年	522,807	73,780	37,180	340,002	71,845
101年	520,196	70,352	36,895	340,408	72,541
102年	517,222	67,495	35,335	340,451	73,941
103年	514,315	64,550	33,993	340,131	75,641
104年	509,490	60,965	33,156	337,860	77,509
105年	505,163	58,294	31,703	335,031	80,135
106年	501,051	55,733	29,918	332,620	82,780



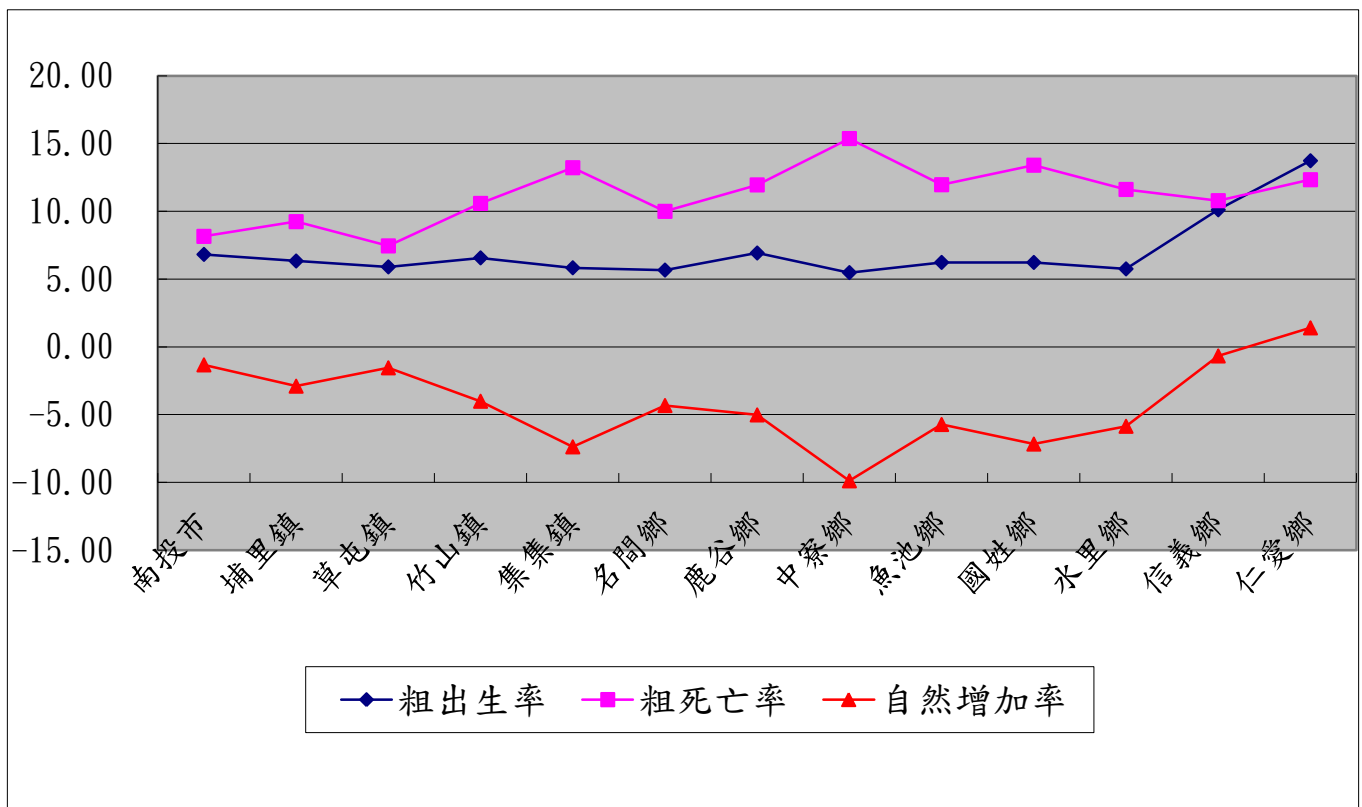
# 南投縣人口粗出生率、粗死亡率及自然增加率

中華民國106年12月31日

單位：人、千分比

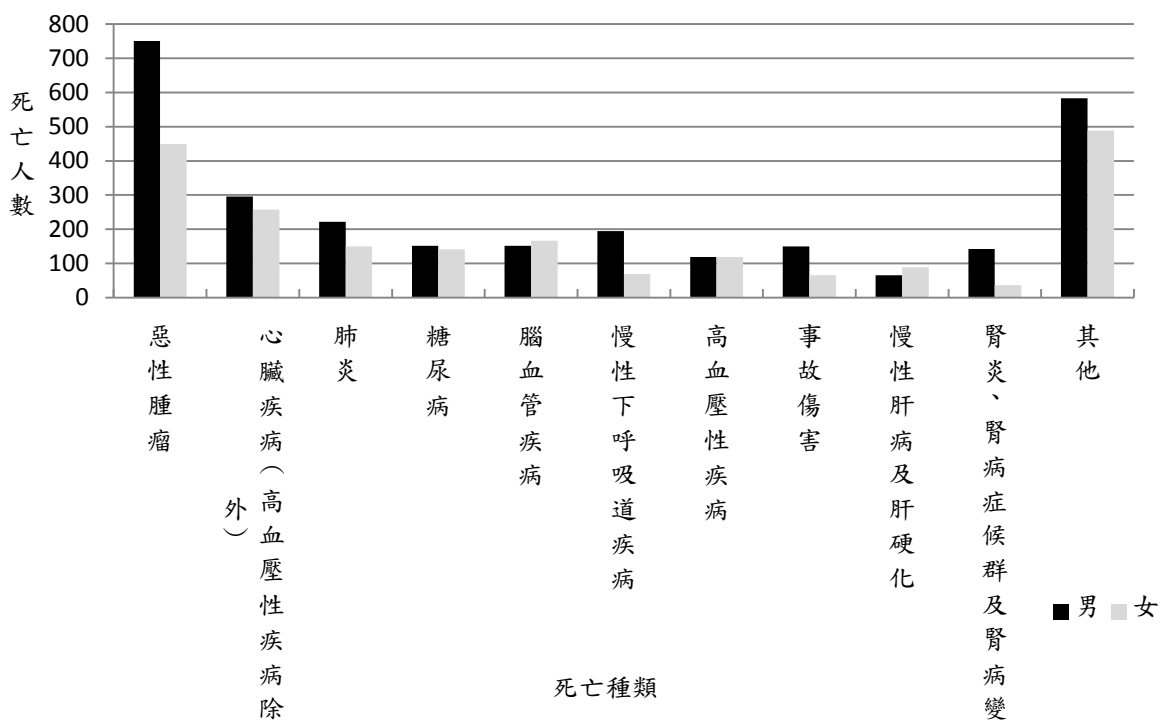
鄉鎮市別	出生人數			粗出生率	死亡人數			粗死亡率	自然增加數	自然增加率
	合計	男	女		合計	男	女			
南投市	686	329	357	6.82	820	497	323	8.15	-134	-1.33
埔里鎮	515	260	255	6.33	751	459	292	9.24	-236	-2.90
草屯鎮	579	283	296	5.90	731	421	310	7.45	-152	-1.55
竹山鎮	363	187	176	6.57	585	323	262	10.58	-222	-4.02
集集鎮	64	36	28	5.83	145	77	68	13.22	-81	-7.38
名間鄉	221	129	92	5.67	390	215	175	10.00	-169	-4.33
鹿谷鄉	124	65	59	6.92	214	121	93	11.95	-90	-5.03
中寮鄉	82	38	44	5.48	230	142	88	15.37	-148	-9.89
魚池鄉	100	57	43	6.23	192	104	88	11.96	-92	-5.73
國姓鄉	118	60	58	6.23	254	152	102	13.40	-136	-7.18
水里鄉	103	60	43	5.75	208	107	101	11.61	-105	-5.86
信義鄉	165	84	81	10.11	176	108	68	10.79	-11	-0.67
仁愛鄉	216	118	98	13.73	194	115	79	12.33	22	1.40
合計	3,336	1,706	1,630	6.63	4,890	2,841	2,049	9.72	-1,554	-3.09

南投縣人口粗出生率、粗死亡率及自然增加率之變遷圖





### 南投縣106年十大死因圖



### 南投縣106年十大死因

順位	中華民國 106 年				
	ICD-10 國際死因分類號碼	死亡原因	死亡人數		
			計	男	女
	總計	所有死亡原因	4,904	2,845	2,059
1	C00-C97	惡性腫瘤	1,200	751	449
2	I01-I02.0, I05-I09, I20-I25, I27, I30-I52	心臟疾病（高血壓性疾病除外）	553	296	257
3	J12-J18	肺炎	372	222	150
4	I60-I69	腦血管疾病	319	152	141
5	E10-E14	糖尿病	293	152	167
6	J40-J47	慢性下呼吸道疾病	264	195	69
7	I10-I15	高血壓性疾病	238	119	119
8	V01-X59, Y85-Y86	事故傷害	215	150	65
9	N00-N07, N17-N19, N25-N27	腎炎、腎病症候群及腎病變	178	65	89
10	K70, K73-K74	慢性肝病及肝硬化	154	142	36
		其他	1,118	583	489

## 參、衛生統計表

表1. 南投縣政府衛生局組織系統

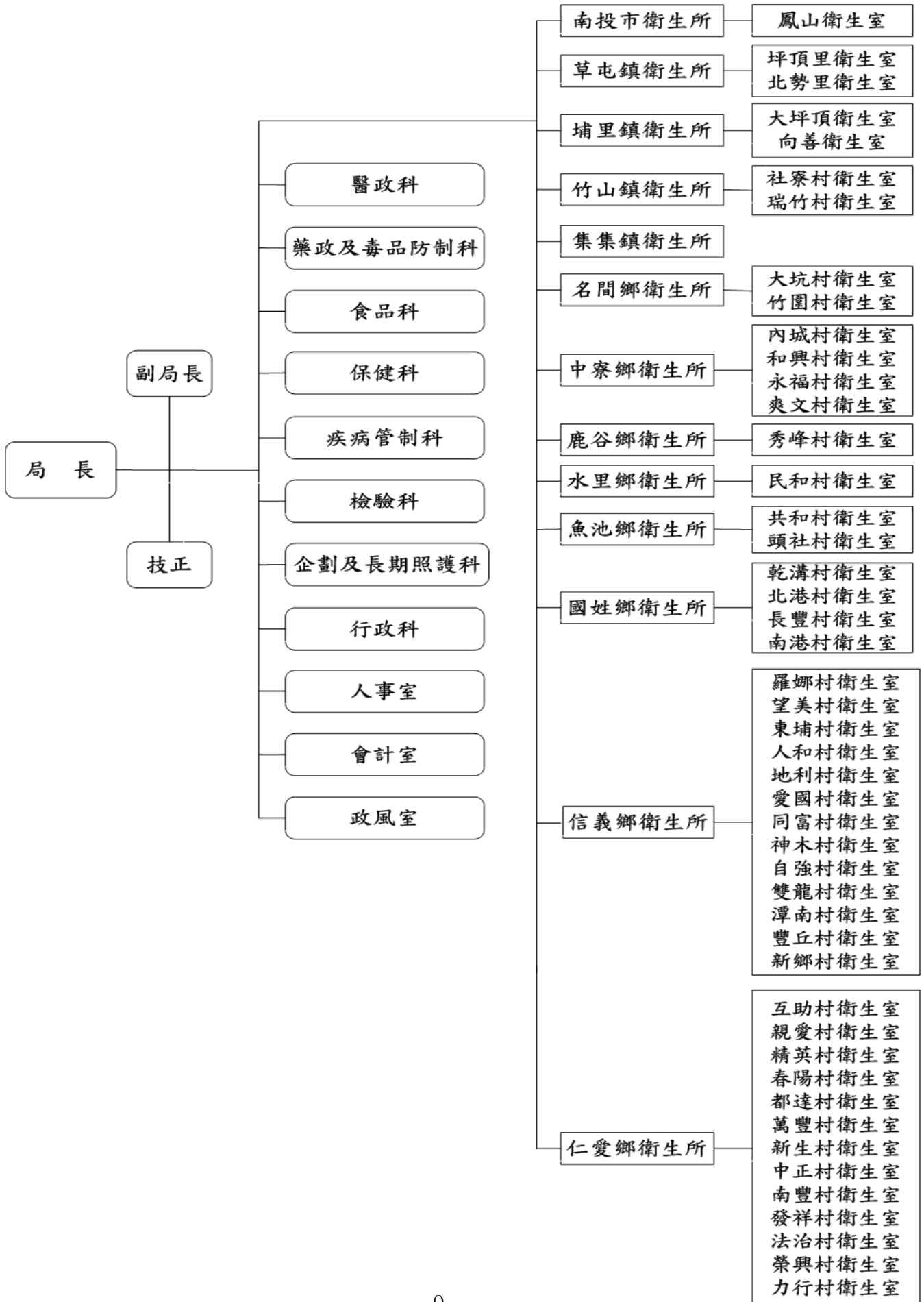


表2. 南投縣各衛

中華民國

鄉鎮市區別	衛生所數	主任(所長)									秘書、組長	
		編制員額		實際員額							編制員額	實際員額
		專任	兼任	西醫師	牙醫師	藥師	護理師	醫事檢驗師	護士	其他行政人員		
總計	13	-	{ 13 }	{ 9 }	-	-	{ 4 }	-	-	-	-	-
南投市衛生所	1	-	{ 1 }	-	-	-	{ 1 }	-	-	-	-	-
埔里鎮衛生所	1	-	{ 1 }	{ 1 }	-	-	-	-	-	-	-	-
草屯鎮衛生所	1	-	{ 1 }	{ 1 }	-	-	-	-	-	-	-	-
竹山鎮衛生所	1	-	{ 1 }	-	-	-	{ 1 }	-	-	-	-	-
集集鎮衛生所	1	-	{ 1 }	{ 1 }	-	-	-	-	-	-	-	-
名間鄉衛生所	1	-	{ 1 }	{ 1 }	-	-	-	-	-	-	-	-
鹿谷鄉衛生所	1	-	{ 1 }	{ 1 }	-	-	-	-	-	-	-	-
中寮鄉衛生所	1	-	{ 1 }	-	-	-	{ 1 }	-	-	-	-	-
魚池鄉衛生所	1	-	{ 1 }	{ 1 }	-	-	-	-	-	-	-	-
國姓鄉衛生所	1	-	{ 1 }	{ 1 }	-	-	-	-	-	-	-	-
水里鄉衛生所	1	-	{ 1 }	-	-	-	{ 1 }	-	-	-	-	-
信義鄉衛生所	1	-	{ 1 }	{ 1 }	-	-	-	-	-	-	-	-
仁愛鄉衛生所	1	-	{ 1 }	{ 1 }	-	-	-	-	-	-	-	-

資料來源：本局人事室

# 生所人員現況

106年底

單位：所、人

西醫師		牙醫師		藥師		醫事檢驗師(生)		護理長(護士長)		護理師	
編制員額	實際員額	編制員額	實際員額	編制員額	實際員額	編制員額	實際員額	編制員額	實際員額	編制員額	實際員額
16	15	-	-	13	13	13	12	{ 13 }	{ 13 }	26	26
1	-	-	-	1	1	1	1	{ 1 }	{ 1 }	2	2
1	1	-	-	1	1	1	1	{ 1 }	{ 1 }	2	2
1	1	-	-	1	1	1	1	{ 1 }	{ 1 }	2	2
1	1	-	-	1	1	1	1	{ 1 }	{ 1 }	2	2
1	1	-	-	1	1	1	1	{ 1 }	{ 1 }	2	2
1	1	-	-	1	1	1	1	{ 1 }	{ 1 }	2	2
1	1	-	-	1	1	1	1	{ 1 }	{ 1 }	2	2
1	1	-	-	1	1	1	1	{ 1 }	{ 1 }	2	2
1	1	-	-	1	1	1	1	{ 1 }	{ 1 }	2	2
1	1	-	-	1	1	1	1	{ 1 }	{ 1 }	2	2
1	1	-	-	1	1	1	1	{ 1 }	{ 1 }	2	2
1	1	-	-	1	1	1	1	{ 1 }	{ 1 }	2	2
2	2	-	-	1	1	1	-	{ 1 }	{ 1 }	2	2
3	3	-	-	1	1	1	1	{ 1 }	{ 1 }	2	2

表2. 南投縣各衛生

中華民國

鄉鎮市區別	護士 (含公共衛生護士)		助產士		衛生稽查員		醫事放射師(士)		辦事員 (課員、書記)	
	編制員額	實際員額	編制員額	實際員額	編制員額	實際員額	編制員額	實際員額	編制員額	實際員額
總計	94	87	-	-	13	9	9	8	13	12
南投市衛生所	9	9	-	-	1	1	-	-	1	1
埔里鎮衛生所	8	7	-	-	1	-	1	1	1	-
竹山鎮衛生所	6	5	-	-	1	-	-	-	1	1
草屯鎮衛生所	9	9	-	-	1	1	-	-	1	1
集集鎮衛生所	3	3	-	-	1	1	1	1	1	1
名間鄉衛生所	5	5	-	-	1	1	-	-	1	1
中寮鄉衛生所	4	4	-	-	1	1	1	1	1	1
鹿谷鄉衛生所	4	3	-	-	1	-	1	1	1	1
水里鄉衛生所	4	4	-	-	1	1	1	1	1	1
魚池鄉衛生所	4	4	-	-	1	1	1	1	1	1
國姓鄉衛生所	4	4	-	-	1	1	1	1	1	1
信義鄉衛生所	18	17	-	-	1	-	1	-	1	1
仁愛鄉衛生所	16	13	-	-	1	1	1	1	1	1

# 所人員現況(續)

106年底

單位：所、人

保健員		營養師(技術員)		社會服務員、技士、技佐		工友		其他(雇員、替代役、委外、約聘僱人員、臨時人員)		
編制員額	實際員額	編制員額	實際員額	編制員額	實際員額	編制員額	實際員額	編制員額	非編制員額	實際員額
-	-	-	-	-	-	12	8	-	34	34
-	-	-	-	-	-	1	1	-	1	1
-	-	-	-	-	-	1	1	-	5	5
-	-	-	-	-	-	1	-	-	4	4
-	-	-	-	-	-	1	1	-	-	-
-	-	-	-	-	-	1	-	-	-	-
-	-	-	-	-	-	1	1	-	3	3
-	-	-	-	-	-	1	1	-	1	1
-	-	-	-	-	-	1	1	-	1	1
-	-	-	-	-	-	1	-	-	3	3
-	-	-	-	-	-	1	-	-	1	1
-	-	-	-	-	-	-	-	-	5	5
-	-	-	-	-	-	1	1	-	9	9

表3. 南投縣政府醫

中華民國

年度別 及 機關別	南投縣政府 總決算數	衛 生 經							
		總計	一 般 衛 生						
			合計	一般 行政	防疫	保健	醫政	藥物 食品	環境 衛生
98年度	25,774,343	491,795	336,253	274,914	6,028	29,562	16,896	3,024	-
99年度	24,125,094	502,979	345,883	275,197	7,673	34,022	18,902	5,079	-
100年度	21,030,550	501,878	348,795	280,264	5,459	35,606	21,009	3,716	-
101年度	21,631,452	424,535	361,011	283,858	13,165	30,187	26,438	4,542	-
102年度	22,284,393	424,134	360,833	283,370	10,754	28,870	28,710	5,720	-
103年度	21,691,581	425,408	367,184	281,438	14,583	31,454	29,359	5,833	-
104年度	20,615,935	437,047	374,827	286,989	12,838	33,131	14,947	6,885	-
105年度	21,646,624	428,714	364,742	276,287	15,931	29,294	16,425	6,794	-
<b>106年度</b>	<b>20,818,974</b>	<b>439,414</b>	<b>375,824</b>	<b>271,956</b>	<b>20,804</b>	<b>30,384</b>	<b>19,131</b>	<b>5,957</b>	-
衛生局		218,201	155,193	62,119	19,928	20,466	19,131	5,957	-
衛生所		6,412	5,830	4,954	876	-	-	-	-
慢性病防治所		214,801	214,801	204,883	-	9,918	-	-	-

資料來源：本局會計室

附註：98年度起藥政、食品合併編列預算。



# 療保健經費支出

106年度

單位：新臺幣千元

費 決 算 數											
業 務			有 關 衛 生 經 費								非營業循環 基金
衛生 檢驗	教育 宣導	其他	合計	建 築 及 設 備			統籌 科目	社會 福利 支出	其他		
				小計	土地 購買 及改 良	建築				設備	
2,045	-	3,784	54,198	8,793	-	1,732	7,061	45,405	-	-	101,344
1,628	-	3,382	58,966	12,992	-	386	12,606	45,974	-	-	98,130
1,581	-	1,160	54,493	4,524	-	635	3,889	49,969	-	-	98,590
2,017	-	804	63,524	6,397	-	4,886	1,511	57,127	-	-	106,872
2,093	-	1,316	63,301	13,836	-	2,492	11,344	49,465	-	-	106,392
3,064	-	1,453	58,224	7,093	-	3,489	3,604	51,131	-	-	102,021
3,218	-	16,819	62,220	9,247	-	571	8,676	52,973	-	-	100,652
3,342	-	16,669	63,972	7,365	-	171	7,194	56,607	-	-	102,123
<b>2,661</b>	<b>-</b>	<b>24,931</b>	<b>63,590</b>	<b>6,665</b>	<b>-</b>	<b>220</b>	<b>6,445</b>	<b>56,925</b>	<b>-</b>	<b>-</b>	<b>107,165</b>
2,661	-	24,931	63,008	6,665	-	220	6,445	56,343	-	-	1,679
-	-	-	582	-	-	-	-	582	-	-	159
-	-	-	-	-	-	-	-	-	-	-	105,327

表4. 歷年南投縣現  
中華民國

年 別	全年齡			0~4歲			
	合 計	男	女	合 計	男	女	合 計
民國97年	531,753	274,915	256,838	22,552	11,658	10,894	29,000
民國98年	530,824	273,596	257,228	21,246	10,997	10,249	27,402
民國99年	526,491	271,053	255,438	19,637	10,236	9,401	25,204
民國100年	522,807	268,979	253,828	18,493	9,582	8,911	23,520
民國101年	520,196	267,300	252,896	18,191	9,421	8,770	22,101
民國102年	517,222	265,474	251,748	17,737	9,201	8,536	20,987
民國103年	514,315	263,899	250,416	17,574	9,122	8,452	19,847
民國104年	509,490	261,379	248,111	17,400	9,016	8,384	18,553
民國105年	505,163	258,990	246,173	17,032	8,855	8,177	17,855
民國106年	501,051	256,732	244,319	15,974	8,295	7,679	17,799

資料來源：本府民政處

# 住人口數按性別及年齡分

106年

單位：人

5~9歲		10~14歲			15~19歲		
男	女	合計	男	女	合計	男	女
15,119	13,881	35,220	18,172	17,048	37,466	19,522	17,944
14,220	13,182	33,930	17,545	16,385	37,801	19,667	18,134
13,091	12,113	33,167	17,149	16,018	37,281	19,309	17,972
12,153	11,367	31,767	16,584	15,183	37,180	19,163	18,017
11,415	10,686	30,060	15,710	14,350	36,895	18,975	17,920
10,812	10,175	28,771	15,026	13,745	35,335	18,174	17,161
10,273	9,574	27,129	14,117	13,012	33,993	17,527	16,466
9,659	8,894	25,012	12,994	12,018	33,156	17,130	16,026
9,248	8,607	23,407	12,152	11,255	31,703	16,509	15,194
9,251	8,548	21,960	11,401	10,559	29,918	15,614	14,304

表4. 歷年南投縣現住人口  
中華民國

年 別	20~24歲			25~29歲			
	合 計	男	女	合 計	男	女	合 計
民國97年	39,177	20,175	19,002	45,569	23,606	21,963	38,825
民國98年	37,945	19,583	18,362	44,548	22,932	21,616	40,515
民國99年	37,358	19,366	17,992	42,874	22,093	20,781	41,355
民國100年	37,420	19,511	17,909	40,120	20,885	19,235	40,982
民國101年	37,477	19,545	17,932	38,032	19,888	18,144	41,178
民國102年	37,061	19,346	17,715	36,987	19,302	17,685	41,008
民國103年	37,474	19,543	17,931	35,723	18,800	16,923	39,906
民國104年	37,043	19,304	17,739	35,142	18,649	16,493	38,110
民國105年	36,848	19,033	17,815	35,211	18,786	16,425	35,724
民國106年	36,526	18,803	17,723	35,262	18,823	16,439	33,839

## 數按性別及年齡分(續1)

106年

單位：人

30~34歲		35~39歲			40~44歲		
男	女	合 計	男	女	合 計	男	女
20,386	18,439	37,640	19,828	17,812	40,946	22,012	18,934
21,174	19,341	36,478	18,965	17,513	40,458	21,676	18,782
21,592	19,763	35,264	18,321	16,943	39,772	21,102	18,670
21,285	19,697	35,571	18,458	17,113	38,653	20,406	18,247
21,458	19,720	35,603	18,383	17,220	38,054	19,979	18,075
21,481	19,527	36,144	18,713	17,431	36,619	19,001	17,618
20,901	19,005	37,365	19,440	17,925	35,252	18,131	17,121
20,116	17,994	38,005	19,809	18,196	34,133	17,515	16,618
19,013	16,711	37,696	19,604	18,092	34,426	17,634	16,792
18,141	15,698	37,723	19,749	17,974	34,488	17,607	16,881

表4. 歷年南投縣現住人  
中華民國

年 別	45~49歲			50~54歲		
	合 計	男	女	合 計	男	女
民國97年	43,375	23,090	20,285	38,380	20,210	18,170
民國98年	43,324	23,013	20,311	39,678	20,826	18,852
民國99年	42,779	22,670	20,109	40,327	21,217	19,110
民國100年	42,477	22,516	19,961	41,143	21,634	19,509
民國101年	41,184	21,837	19,347	42,187	22,110	20,077
民國102年	40,410	21,420	18,990	42,904	22,469	20,435
民國103年	39,787	21,037	18,750	42,710	22,312	20,398
民國104年	39,171	20,578	18,593	52,228	31,982	20,246
民國105年	38,037	19,893	18,144	41,903	21,896	20,007
民國106年	37,436	19,484	17,952	40,653	21,223	19,430

# 口數按性別及年齡分(續2)

106年

單位:人

55~59歲			60~64歲			65~69歲		
合 計	男	女	合 計	男	女	合 計	男	女
32,545	16,990	15,555	20,764	10,470	10,294	21,595	10,630	10,965
34,086	17,895	16,191	22,340	11,245	11,095	20,733	10,214	10,519
35,563	18,601	16,962	24,544	12,441	12,103	19,576	9,672	9,904
36,171	18,877	17,294	27,465	13,974	13,491	18,755	9,269	9,486
36,850	19,175	17,675	29,843	15,288	14,555	18,462	9,116	9,346
37,883	19,668	18,215	31,435	16,176	15,259	19,310	9,549	9,761
39,051	20,252	18,799	32,863	17,007	15,856	20,612	10,182	10,430
39,682	20,624	19,058	34,346	17,722	16,624	22,580	11,253	11,327
40,247	20,904	19,343	34,939	18,020	16,919	25,222	12,625	12,597
41,208	21,336	19,872	35,485	18,280	17,205	27,414	13,800	13,614

表4. 歷年南投縣現住人口  
中華民國

年 別	70~74歲			75~79歲		
	合 計	男	女	合 計	男	女
民國97年	18,716	9,072	9,644	15,083	7,257	7,826
民國98年	19,249	9,257	9,992	15,233	7,267	7,966
民國99年	19,503	9,363	10,140	15,421	7,281	8,140
民國100年	19,818	9,496	10,322	15,411	7,200	8,211
民國101年	19,676	9,451	10,225	15,694	7,234	8,460
民國102年	19,296	9,220	10,076	15,810	7,338	8,472
民國103年	18,549	8,885	9,664	16,243	7,514	8,729
民國104年	17,543	8,391	9,152	16,460	7,563	8,897
民國105年	16,688	7,968	8,720	16,742	7,684	9,058
民國106年	16,500	7,869	8,631	16,720	7,707	9,013



# 數按性別及年齡分(續完)

106年

單位:人

80~84歲			85~89歲			90歲以上		
合 計	男	女	合 計	男	女	合 計	男	女
9,359	4,438	4,921	4,076	1,716	2,360	1,465	564	901
9,958	4,708	5,250	4,314	1,809	2,505	1,586	603	983
10,464	4,886	5,578	4,682	2,019	2,663	1,720	644	1,076
10,885	5,055	5,830	5,030	2,175	2,855	1,946	756	1,190
11,191	5,086	6,105	5,440	2,423	3,017	2,078	806	1,272
11,368	5,116	6,252	5,895	2,580	3,315	2,262	882	1,380
11,536	5,174	6,362	6,315	2,758	3,557	2,386	924	1,462
11,678	5,187	6,491	6,635	2,851	3,784	2,613	1,036	1,577
11,697	5,095	6,602	6,906	2,958	3,948	2,880	1,113	1,767
11,952	5,160	6,792	7,093	2,957	4,136	3,101	1,232	1,869

表5. 南投縣現住人口  
中華民國

鄉 鎮 市 別	全年齡			0~未滿4歲		
	合計	男	女	合計	男	女
合 計	501,051	256,732	244,319	15,974	8,295	7,679
南 投 市	100,180	50,150	50,030	3,103	1,578	1,525
埔 里 鎮	81,033	40,366	40,667	2,431	1,266	1,165
草 屯 鎮	97,875	49,504	48,371	3,028	1,573	1,455
竹 山 鎮	55,060	28,237	26,823	1,737	900	837
集 集 鎮	10,904	5,673	5,231	310	163	147
名 間 鄉	38,796	20,431	18,365	1,091	567	524
鹿 谷 鄉	17,808	9,511	8,297	511	270	241
中 寮 鄉	14,842	8,060	6,782	365	188	177
魚 池 鄉	15,946	8,419	7,527	480	256	224
國 姓 鄉	18,803	10,170	8,633	469	241	228
水 里 鄉	17,803	9,347	8,456	455	240	215
信 義 鄉	16,253	8,715	7,538	893	458	435
仁 愛 鄉	15,748	8,149	7,599	1,101	595	506

資料來源：本府民政處

# 數按性別及年齡分

106年

單位：人

5~9歲			10~14歲			15~19歲		
合計	男	女	合計	男	女	合計	男	女
17,799	9,251	8,548	21,960	11,401	10,559	29,918	15,614	14,304
3,991	2,103	1,888	5,108	2,726	2,382	6,122	3,173	2,949
2,975	1,472	1,503	3,707	1,874	1,833	5,108	2,696	2,412
3,781	2,015	1,766	4,453	2,284	2,169	6,075	3,177	2,898
1,856	916	940	2,390	1,232	1,158	3,218	1,672	1,546
309	158	151	347	174	173	604	300	304
1,163	609	554	1,544	815	729	2,339	1,245	1,094
405	204	201	469	259	210	833	422	411
346	181	165	487	256	231	819	447	372
432	231	201	564	302	262	855	458	397
462	250	212	639	343	296	954	511	443
474	247	227	695	349	346	946	499	447
724	390	334	776	401	375	1,031	516	515
881	475	406	781	386	395	1,014	498	516

表5. 南投縣現住人口數  
中華民國

年 別	20~24歲			25~29歲		
	合計	男	女	合計	男	女
合 計	36,526	18,803	17,723	35,262	18,823	16,439
南 投 市	7,453	3,823	3,630	7,659	4,159	3,500
埔 里 鎮	5,950	3,029	2,921	5,427	2,855	2,572
草 屯 鎮	7,425	3,828	3,597	7,235	3,844	3,391
竹 山 鎮	3,770	1,961	1,809	3,584	1,936	1,648
集 集 鎮	768	387	381	715	366	349
名 間 鄉	2,889	1,482	1,407	2,706	1,455	1,251
鹿 谷 鄉	1,182	603	579	1,206	632	574
中 寮 鄉	897	479	418	873	459	414
魚 池 鄉	1,038	531	507	975	528	447
國 姓 鄉	1,281	687	594	1,225	673	552
水 里 鄉	1,191	630	561	1,160	608	552
信 義 鄉	1,434	757	677	1,410	756	654
仁 愛 鄉	1,248	606	642	1,087	552	535

# 按性別及年齡分(續1)

106年

單位:人

30~34歲			35~39歲			40~44歲		
合計	男	女	合計	男	女	合計	男	女
33,839	18,141	15,698	37,723	19,749	17,974	34,488	17,607	16,881
7,066	3,759	3,307	7,647	3,963	3,684	6,779	3,381	3,398
5,262	2,747	2,515	6,081	3,063	3,018	5,655	2,781	2,874
6,897	3,678	3,219	7,845	4,078	3,767	6,995	3,420	3,575
3,766	2,006	1,760	4,372	2,247	2,125	3,892	2,083	1,809
674	353	321	746	413	333	702	347	355
2,558	1,400	1,158	2,812	1,510	1,302	2,740	1,454	1,286
1,197	659	538	1,255	696	559	1,072	596	476
846	465	381	971	508	463	950	497	453
922	483	439	1,154	606	548	1,144	577	567
1,105	644	461	1,178	626	552	1,267	692	575
1,160	640	520	1,222	692	530	1,087	588	499
1,271	712	559	1,180	645	535	1,091	600	491
1,115	595	520	1,260	702	558	1,114	591	523

表5. 南投縣現住人口數按  
中華民國

年	別	45~49歲			50~54歲			合計
		合計	男	女	合計	男	女	
合	計	37,436	19,484	17,952	40,653	21,223	19,430	41,208
南	投	7,149	3,513	3,636	7,835	3,749	4,086	8,133
埔	里	6,260	3,068	3,192	6,656	3,305	3,351	6,717
草	屯	7,417	3,680	3,737	7,797	3,912	3,885	7,764
竹	山	4,073	2,120	1,953	4,230	2,244	1,986	4,378
集	集	888	506	382	931	522	409	905
名	間	2,973	1,612	1,361	3,198	1,750	1,448	3,203
鹿	谷	1,245	716	529	1,503	829	674	1,696
中	寮	1,200	716	484	1,397	861	536	1,349
魚	池	1,203	673	530	1,320	738	582	1,336
國	姓	1,578	932	646	1,769	1,081	688	1,701
水	里	1,287	752	535	1,467	812	655	1,569
信	義	1,143	634	509	1,259	716	543	1,288
仁	愛	1,020	562	458	1,291	704	587	1,169

## 性別及年齡分(續2)

106年

單位:人

55~59歲		60~64歲			65~69歲		
男	女	合計	男	女	合計	男	女
21,336	19,872	35,485	18,280	17,205	27,414	13,800	13,614
3,933	4,200	6,910	3,383	3,527	5,291	2,557	2,734
3,337	3,380	5,885	2,876	3,009	4,534	2,178	2,356
3,805	3,959	6,726	3,401	3,325	5,119	2,572	2,547
2,308	2,070	3,929	1,972	1,957	3,286	1,653	1,633
504	401	718	415	303	640	343	297
1,821	1,382	2,586	1,421	1,165	2,148	1,066	1,082
967	729	1,441	806	635	1,113	605	508
795	554	1,092	647	445	891	507	384
743	593	1,255	711	544	961	517	444
960	741	1,463	795	668	1,076	571	505
825	744	1,501	802	699	1,076	547	529
752	536	949	518	431	612	328	284
586	583	1,030	533	497	667	356	311

表5. 南投縣現住人口數  
中華民國

年 別	70~74歲			75~79歲		
	合計	男	女	合計	男	女
合 計	16,500	7,869	8,631	16,720	7,707	9,013
南 投 市	2,954	1,336	1,618	2,921	1,279	1,642
埔 里 鎮	2,749	1,307	1,442	2,468	1,154	1,314
草 屯 鎮	2,903	1,419	1,484	2,842	1,292	1,550
竹 山 鎮	1,978	950	1,028	2,045	981	1,064
集 集 鎮	401	183	218	528	241	287
名 間 鄉	1,364	668	696	1,471	717	754
鹿 谷 鄉	709	351	358	788	406	382
中 寮 鄉	629	318	311	721	325	396
魚 池 鄉	639	321	318	684	329	355
國 姓 鄉	788	361	427	824	384	440
水 里 鄉	709	348	361	784	336	448
信 義 鄉	350	165	185	348	152	196
仁 愛 鄉	327	142	185	296	111	185



## 按性別及年齡分(續完)

106年

單位:人

80~84歲			85~89歲			90歲以上		
合計	男	女	合計	男	女	合計	男	女
11,952	2,957	6,792	7,093	2,957	4,136	3,101	1,232	1,869
2,101	552	1,218	1,292	552	740	666	300	366
1,718	431	1,004	1,020	431	589	430	213	217
1,972	460	1,079	1,141	460	681	460	173	287
1,461	320	829	792	320	472	303	104	199
383	104	219	237	104	133	98	30	68
1,080	271	606	656	271	385	275	94	181
626	159	359	386	159	227	171	64	107
578	116	322	295	116	179	136	39	97
504	147	286	328	147	181	152	50	102
559	135	318	332	135	197	133	43	90
529	138	297	352	138	214	139	62	77
254	71	141	160	71	89	80	31	49
187	53	114	102	53	49	58	29	29

表6. 南投縣各鄉鎮市歷  
中華民國

年別 項目 鄉鎮市別	(平方 公里) 面積	民國99年		民國100年		民國101年		民國102年	
		人口 數	人口 密度	人口 數	人口 密度	人口 數	人口 密度	人口 數	人口 密度
合計	4106.4360	526,491	128.21	522,807	127.31	520,196	126.68	517,222	125.95
南投市	71.6021	104,083	1,453.63	103,687	1,448.10	103,285	1,442.49	102,790	1,435.57
埔里鎮	162.2227	85,088	524.51	84,596	521.48	84,300	519.66	83,701	515.96
草屯鎮	104.0327	99,674	958.10	99,249	954.02	99,374	955.22	99,297	954.48
竹山鎮	247.3339	58,338	235.87	57,988	234.45	57,560	232.72	57,101	230.87
集集鎮	49.7268	11,920	239.71	11,737	236.03	11,576	232.79	11,413	229.51
名間鄉	83.0955	41,218	496.03	40,966	493.00	40,682	489.58	40,382	485.97
鹿谷鄉	141.8981	19,100	134,060.00	18,947	133.53	18,878	133.04	18,667	131.55
中寮鄉	146.6541	16,183	110.35	16,005	109.13	15,901	108.43	15,719	107.18
魚池鄉	121.3735	17,181	141.55	16,927	139.46	16,747	137.98	16,696	137.56
國姓鄉	175.7042	20,668	117.57	20,351	115.83	20,165	114.77	19,919	113.37
水里鄉	106.8424	20,063	187.78	19,700	184.38	19,341	181.02	19,071	178.50
信義鄉	1,422.4188	17,314	12.17	17,059	11.99	16,802	11.81	16,727	11.76
仁愛鄉	1,273.5312	15,661	12.30	15,595	12.25	15,585	12.24	15,739	12.36

資料來源：本府民政處

# 年人口密度比較表

106年

民國103年		民國104年		民國105年		民國106年	
人口數	人口密度	人口數	人口密度	人口數	人口密度	人口數	人口密度
514,315	125.25	509,490	124.07	505,163	123.02	501,051	122.02
102,314	1,428.92	101,622	1,419.26	100,960	1,410.01	100,180	1,399.12
83,021	511.77	82,212	506.78	81,574	502.85	81,033	499.52
99,209	953.63	98,837	950.06	98,431	946.15	97,875	940.81
56,662	229.09	56,053	226.63	55,493	224.36	55,060	222.61
11,390	229.05	11,229	225.81	11,035	221.91	10,904	219.28
40,019	481.60	39,666	477.35	39,220	471.99	38,796	466.88
18,538	130.64	18,234	128.50	18,010	126.92	17,808	125.50
15,566	106.14	15,353	104.69	15,083	102.85	14,842	101.20
16,501	135.95	16,289	134.21	16,154	133.09	15,946	131.38
19,715	112.21	19,360	110.19	19,098	108.69	18,803	107.02
18,717	175.18	18,339	171.65	18,015	168.61	17,803	166.63
16,813	11.82	16,525	11.62	16,381	11.52	16,253	11.43
15,850	12.45	15,771	12.38	15,709	12.33	15,748	12.37

表7. 南投縣歷年人口粗出生率、粗死亡率與自然增加率之比較表

中華民國97年至106年

單位：人、千分比

年 別	年中人口數	出 生 統 計		死 亡 統 計		自然增加統計	
		出生人數	粗出生率	死亡人數	粗死亡率	增加人數	增加率
97	531,753	4,279	8.03	4,291	8.05	-12	-0.02
98	531,289	3,914	7.37	4,251	8.00	-337	-0.63
99	528,658	3,385	6.47	4,247	8.05	-862	-1.58
100	524,649	3,495	6.63	4,540	8.73	-1,045	-2.10
101	521,502	4,056	7.78	4,554	8.71	-498	-0.93
102	518,709	3,481	6.71	4,617	8.90	-1,136	-2.19
103	515,769	3,559	6.90	4,746	9.20	-1,187	-2.30
104	511,903	3,576	6.99	4,785	9.35	-1,209	-2.36
105	507,327	3,630	7.16	4,951	9.76	-1,321	-2.60
106	503,107	3,336	6.63	4,890	9.72	-1,554	-3.09

## 表8. 南投縣歷年十大死因

民國96年至106年

單位：每十萬人口死亡率

順 位	民國 96 年						
	1975年國際簡略 死因分類號碼	死亡原因	死亡人數			死亡率	標準化 死亡率
			計	男	女		
	總 計	所有死亡原因	3,220	1,953	1,267	796.9	560.9
1	08-14	惡性腫瘤	1,053	703	350	197.0	138.9
2	250, 251, 27, 28※	心臟性疾病	469	255	214	87.8	58.0
3	29	腦血管疾病	446	245	201	83.4	55.7
4	181	糖尿病	290	124	166	54.3	36.5
5	E47-E53	事故傷害	236	165	71	44.2	37.4
6	347	慢性肝病及肝 硬化	206	156	50	38.5	30.0
7	350	腎炎腎徵候群 及腎性病變	169	86	83	31.6	20.3
8	321	肺炎	148	94	54	27.7	18.1
9	E54	自殺	127	93	34	23.8	19.9
10	26	高血壓性疾病	76	32	44	14.2	8.8

資料來源：衛生福利部統計處

附註 1. 南投縣年中人口數 計 534,461 人，男性 277,006，女性 257,456。

2. (1) 每十萬女性人口死亡率。(2) 每十萬男性人口死亡率。

3. 標準化死亡率係以2000年W. H. O. 世界人口年齡結構為基準。

表8. 南投縣歷年十大死因(續1)

民國96年至106年

單位:人

順位	民國 97 年						
	ICD-10 國際死因 分類號碼	死亡原因	死亡人數			每十萬 人口死 亡率	死亡百 分比%
			計	男	女		
	總計	所有死亡原因	4,248	2,566	1,682	799.8	100.0
1	C00-C97	惡性腫瘤	1,054	688	366	197.8	24.7
2	I01-I02, I05-I09, I20-I25, I27, I30-I52	心臟疾病(高血壓性疾病除外)	453	264	189	85.0	10.6
3	I60-I69	腦血管疾病	321	170	151	60.3	7.5
4	V01-X59, Y85-Y86	意外事故	276	193	83	51.8	6.5
5	J12-J18	肺炎	268	168	100	50.3	6.3
6	J40-J47	慢性下呼吸道疾病	210	161	49	39.4	4.9
7	E10-E14	糖尿病	207	94	113	38.9	4.9
8	K70, K73-K74	慢性肝病及肝硬化	195	150	45	36.6	4.6
9	X60-X84, Y87.0	蓄意自我傷害(自殺)	141	93	48	26.5	3.3
10	I10-I15	高血壓性疾病	140	67	73	26.3	3.3
		其他	983	518	465	187.0	23.4

資料來源：衛生福利部統計處

附註：年中人口數532,735人。

表8. 南投縣歷年十大死因(續2)

民國96年至106年

單位:人

順位	民國 98 年						
	ICD-10 國際死 因分類號碼	死亡原因	死亡人數			每十萬 人口死 亡率	死亡百 分比%
			計	男	女		
	總計	所有死亡原因	4,205	2,595	1,610	791.5	100.0
1	C00-C97	惡性腫瘤	1,040	692	348	195.8	24.7
2	I01-I02.0, I05-I09, I20-I25, I27, I30-I52	心臟疾病(高血壓性疾病除外)	466	269	197	87.7	11.1
3	I60-I69	腦血管疾病	326	185	141	61.4	7.8
4	E10-E14	糖尿病	235	107	128	44.2	5.6
5	V01-X59, Y85-Y86	事故傷害	232	187	45	43.7	5.5
6	J40-J47	慢性下呼吸道疾病	207	157	50	39.0	4.9
7	J12-J18	肺炎	206	127	79	38.8	4.9
8	K70, K73-K74	慢性肝病及肝硬化	204	146	58	38.4	4.9
9	I10-I15	高血壓性疾病	170	86	84	32.0	4.0
10	N00-N07, N17-N19, N25-N27	腎炎、腎病症候群及腎病變	130	57	73	24.5	3.1
		其他	989	559	400	186.2	23.5

資料來源：衛生福利部統計處

附註：年中人口數 計531,289人，男性274,256人，女性257,033人。

表8. 南投縣歷年十大死因(續3)

民國96年至106年

單位:人

順位	民國99年						
	ICD-10 國際死因分類號碼	死亡原因	死亡人數			每十萬人口死亡率	死亡百分比
			計	男	女		
	總計	所有死亡原因	4,247	2,571	1,676	803.4	100.0
1	C00-C97	惡性腫瘤	1,060	713	347	200.5	25.0
2	I01-I02.0, I05-I09, I20-I25, I27, I30-I52	心臟疾病(高血壓性疾病除外)	515	282	233	97.4	12.1
3	I60-I69	腦血管疾病	335	189	146	63.4	7.9
4	E10-E14	糖尿病	252	111	141	47.7	5.9
5	J12-J18	肺炎	218	124	94	41.2	5.1
6	V01-X59, Y85-Y86	事故傷害	214	159	55	40.5	5.0
7	I10-I15	高血壓性疾病	181	83	98	34.2	4.3
8	J40-J47	慢性下呼吸道疾病	178	142	36	33.7	4.2
9	K70, K73-K74	慢性肝病及肝硬化	177	133	44	33.5	4.2
10	N00-N07, N17-N19, N25-N27	腎炎、腎病症候群及腎病變	137	70	67	25.9	3.2
		其他	980	565	393	185.4	23.1

資料來源：衛生福利部統計處

附註：年中人口數 計528,658人，男性272,325人，女性256,333人。



表8. 南投縣歷年十大死因(續4)

民國96年至106年

單位:人

順位	民國 100 年						
	ICD-10 國際死 因分類號碼	死亡原因	死亡人數			每十萬 人口死 亡率	死亡百 分比%
			計	男	女		
	總計	所有死亡原因	4,515	2,750	1,765	865.3	100.0
1	C00-C97	惡性腫瘤	1,105	746	359	210.6	24.3
2	I01-I02, I05-I09, I20-I25, I27, I30-I52	心臟疾病(高血壓性疾病除外)	530	288	242	101.0	11.7
3	I60-I69	腦血管疾病	353	202	151	67.3	7.8
4	J12-J18	肺炎	280	180	100	53.4	6.2
5	E10-E14	糖尿病	256	120	136	48.8	5.6
6	V01-X59, Y85-Y86	事故傷害	244	181	63	46.5	5.4
7	K70, K73-K74	慢性肝病及肝硬化	206	157	49	39.3	4.5
8	I10-I15	高血壓性疾病	204	107	97	38.9	4.5
9	J40-J47	慢性下呼吸道疾病	203	151	52	38.7	4.5
10	N00-N07, N17-N19, N25-N27	腎炎、腎病症候群及腎病變	130	56	74	24.8	2.9
		其他	1,004	562	442	196.1	22.7

資料來源：衛生福利部統計處

附註：年中人口數524,649人。

表8. 南投縣歷年十大死因(續5)

民國96年至106年

單位:人

順位	民國 101 年						
	ICD-10 國際死 因分類號碼	死亡原因	死亡人數			每十萬 人口死 亡率	死亡百 分比%
			計	男	女		
	總計	所有死亡原因	4,554	2,761	1,793	873.2	100.0
1	C00-C97	惡性腫瘤	1,107	692	415	212.3	24.3
2	I01-I02.0, I05-I09, I20-25, I27, I30-I52	心臟疾病(高血壓性疾病除外)	523	307	216	100.3	11.5
3	I60-I69	腦血管疾病	337	192	145	64.6	7.4
4	J12-J18	肺炎	314	197	117	60.2	6.9
5	E10-E14	糖尿病	245	128	117	47.0	5.4
6	V01-X59, Y85-Y86	事故傷害	227	173	54	43.5	5.0
7	J40-J47	慢性下呼吸道疾病	217	157	60	41.6	4.8
8	K70, K73-K74	慢性肝病及肝硬化	213	161	52	40.8	4.7
9	I10-I15	高血壓性疾病	206	89	117	39.5	4.5
10	N00-N07, N17-N19, N25-N27	腎炎、腎病症候群及腎病變	128	67	61	24.5	2.8
		其他	1,037	597	439	198.8	22.8

資料來源：衛生福利部統計處

附註：101年年中人口數計521,502人, 男性268,140人, 女性253,362人。

表8. 南投縣歷年十大死因(續6)

民國96年至106年

單位:人

順位	民國 102 年						每十萬人口死亡率	死亡百分比 %
	ICD-10 國際死因分類號碼	死亡原因	死亡人數					
			計	男	女			
	總計	所有死亡原因	4,578	2,752	1,826	882.6	100.0	
1	C00-C97	惡性腫瘤	1,133	725	408	218.4	24.7	
2	I01-I02.0, I05-I09, I20-I25, I27, I30-I52	心臟疾病(高血壓性疾病除外)	541	299	242	104.3	11.8	
3	I60-I69	腦血管疾病	325	196	129	62.7	7.1	
4	J12-J18	肺炎	293	183	110	56.5	6.4	
5	E10-E14	糖尿病	248	124	124	47.8	5.4	
6	J40-J47	慢性下呼吸道疾病	236	170	66	45.5	5.2	
7	V01-X59, Y85-Y86	事故傷害	235	174	61	45.3	5.1	
8	K70, K73-K74	慢性肝病及肝硬化	202	154	48	38.9	4.4	
9	I10-I15	高血壓性疾病	175	82	93	33.7	3.8	
10	N00-N07, N17-N19, N25-N27	腎炎、腎病症候群及腎病變	127	56	71	24.5	2.8	
		其他	1,063	559	474	204.9	23.2	

資料來源：衛生福利部統計處

附註：年中人口數計518,709人，男性266,387人，女性252,322人。

表8. 南投縣歷年十大死因(續7)

民國96年至106年

單位:人

順位	民國 103 年							
	ICD-10 國際死 因分類號碼	死亡原因	死亡人數			每十萬人口		死亡人數 結構比%
			計	男	女	死亡率	標準化死 亡率	
	總計	所有死亡原因	4,725	2,812	1,913	916.1	506.1	100.0
1	C00-C97	惡性腫瘤	1,194	783	411	231.5	132.8	25.3
2	I01-I02.0, I05-I09, I20- I25, I27, I30-I52	心臟疾病(高 血壓性疾病除 外)	540	292	248	104.7	53.9	11.4
3	I60-I69	腦血管疾病	336	201	135	65.1	34.3	7.1
4	J12-J18	肺炎	326	204	122	63.2	29.5	6.9
5	E10-E14	糖尿病	268	114	154	52.0	26.5	5.7
6	J40-J47	慢性下呼吸道 疾病	263	189	74	51.0	22.4	5.6
7	V01-X59, Y85- Y86	事故傷害	237	165	72	46.0	34.1	5.0
8	I10-I15	高血壓性疾病	194	89	105	37.6	17.8	4.1
9	K70, K73-K74	慢性肝病及肝 硬化	178	132	46	34.5	24.8	3.8
10	N00-N07, N17- N19, N25-N27	腎炎、腎病症候 群及腎病變	163	75	88	31.6	15.6	3.4
		其他	1,026	568	458	198.9	114.3	21.7

資料來源：衛生福利部統計處

附註：年中人口數計515,769人，男性264,687人，女性251,082人。

表8. 南投縣歷年十大死因(續8)

民國96年至106年

單位:人

順位	ICD-10 國際死 因分類號碼	死亡原因	民國 104 年					
			死亡人數			每十萬人口		死亡人 數結構 比 %
			計	男	女	死亡率	標準化 死亡率	
	總計	所有死亡原因	4,746	2,860	1,886	927.1	495.9	100.0
1	C00-C97	惡性腫瘤	1,173	745	428	229.1	129.4	24.7
2	I01-I02.0, I05-I09, I20- I25, I27, I30-I52	心臟疾病(高 血壓性疾病除 外)	557	291	266	108.8	52.3	11.7
3	I60-I69	腦血管疾病	324	189	135	63.3	31.0	6.8
4	J12-J18	肺炎	297	174	123	58.0	25.9	6.3
5	J40-J47	慢性下呼吸道 疾病	294	223	71	57.4	24.1	6.2
6	E10-E14	糖尿病	254	134	120	49.6	24.9	5.4
7	I10-I15	高血壓性疾病	232	111	121	45.3	20.9	4.9
8	V01-X59, Y85- Y86	事故傷害	227	170	57	44.3	33.1	4.8
9	K70, K73-K74	慢性肝病及肝 硬化	173	132	41	33.8	22.5	3.6
10	N00-N07, N17- N19, N25-N27	腎炎、腎病症候 群及腎病變	142	58	84	27.7	13.7	3.0
		其他	1,073	614	440	209.6	118.0	22.6

資料來源：衛生福利部統計處

附註：104年年中人口數計511,903人，男性262,639人，女性249,264人。

### 表8. 南投縣歷年十大死因(9)

民國96年至106年

單位：人、每十萬人口、%

順位	民國 105 年							
	ICD-10 國際死 因分類號碼	死亡原因	死亡人數			每十萬人口		死亡人 數結構 比 %
			計	男	女	死亡率	標準化 死亡率	
	總計	所有死亡原因	4,981	2,990	1,991	981.8	503.3	100.0
1	C00-C97	惡性腫瘤	1,215	794	421	239.5	129.1	24.4
2	I01-I02.0, I05-I09, I20-I25, I27, I30-I52	心臟疾病(高血壓性 疾病除外)	621	342	279	122.4	57.8	12.5
3	J12-J18	肺炎	370	226	144	72.9	30.8	7.4
4	I60-I69	腦血管疾病	363	205	158	71.6	34.7	7.3
5	E10-E14	糖尿病	291	139	152	57.4	28.1	5.8
6	J40-J47	慢性下呼吸道 疾病	265	203	62	52.2	21.5	5.3
7	I10-I15	高血壓性 疾病	239	124	115	47.1	21.0	4.8
8	V01-X59, Y85-Y86	事故傷害	218	151	67	43.0	31.3	4.4
9	N00-N07, N17-N19, N25-N27	腎炎、腎病 症候群及腎病變	168	71	97	33.1	14.8	3.4
10	K70, K73-K74	慢性肝病及肝 硬化	153	120	33	30.2	20.7	3.1
		其他	1,078	587	461	212.5	113.4	21.6

資料來源：衛生福利部統計處

附註：105年年中人口數計 507,327人, 男性 260,185人, 女性 247,142人。

表8. 南投縣歷年十大死因(續完)

民國96年至106年

單位:人、每十萬人口、%

順位	民國 106 年							
	ICD-10 國際死 因分類號碼	死亡原因	死亡人數			每十萬人口		死亡人 數結構 比 %
			計	男	女	死亡率	標準化 死亡率	
	總計	所有死亡原因	4,904	2,845	2,509	974.7	484.0	100.0
1	C00-C97	惡性腫瘤	1,200	751	449	238.5	125.2	24.5
2	I01-I02.0, I05-I09, I20-I25, I27, I30-I52	心臟疾病(高血壓性疾病除外)	553	296	257	109.9	48.0	11.3
3	J12-J18	肺炎	372	222	150	73.9	31.3	7.6
4	E10-E14	糖尿病	319	152	167	63.4	30.2	6.5
5	I60-I69	腦血管疾病	293	152	141	58.2	26.6	6.0
6	J40-J47	慢性下呼吸道疾病	264	195	69	52.5	20.5	5.4
7	I10-I15	高血壓性疾病	238	119	119	47.3	19.8	4.9
8	V01-X59, Y85-Y86	事故傷害	215	150	65	42.7	29.7	4.4
9	K70, K73-K74	慢性肝病及肝硬化	178	142	36	35.4	23.3	3.6
10	N00-N07, N17-N19, N25-N27	腎炎、腎病症候群及腎病變	154	65	89	30.6	13.2	3.1
		其他	1,118	583	498	222.2	116.3	22.8

資料來源：衛生福利部統計處

附註：106年年中人口數計 507,107人, 男性 257,861人, 女性 245,246人。

表9. 南投縣現  
中華民國

項 目 鄉鎮市別	平地及山地原住民人口數			平 地
	合計	男	女	合計
總 計	29,013	14,593	14,420	1,614
南 投 市	852	388	464	218
埔 里 鎮	3,738	1,687	2,051	245
草 屯 鎮	536	210	326	211
竹 山 鎮	258	103	155	105
集 集 鎮	111	51	60	15
名 間 鄉	197	89	108	57
鹿 谷 鄉	55	23	32	10
中 寮 鄉	67	30	37	12
魚 池 鄉	504	245	259	355
國 姓 鄉	113	51	62	17
水 里 鄉	425	196	229	92
信 義 鄉	9,491	4,980	4,511	116
仁 愛 鄉	12,666	6,540	6,126	161

資料來源：本府民政處



# 住原住民人口數

106年度

原 住 民		山 地 原 住 民		
男	女	合計	男	女
701	913	27,399	13,892	13,507
91	127	634	297	337
107	138	3,493	1,580	1,913
74	137	325	136	189
40	65	153	63	90
7	8	96	44	52
28	29	140	61	79
3	7	45	20	25
5	7	55	25	30
184	171	149	61	88
10	7	96	41	55
47	45	333	149	184
54	62	9,375	4,926	4,449
51	110	12,505	6,489	6,016

# 表10. 南投縣現住

中華民國

年底別及 鄉鎮市別	總計			未 婚			有
	合計	男	女	合計	男	女	合計
民國 97 年 底	531,753	274,915	256,838	230,716	126,540	104,176	239,264
民國 98 年 底	530,824	273,596	257,228	229,444	125,739	103,705	237,629
民國 99 年 底	526,491	271,053	255,438	226,059	123,937	102,122	235,229
民國 100 年 底	522,807	268,979	253,828	222,117	121,919	100,198	233,737
民國 101 年 底	520,196	267,300	252,896	219,991	120,671	99,320	231,914
民國 102 年 底	517,222	265,474	251,748	216,871	118,946	97,925	230,731
民國 103 年 底	514,315	263,899	250,416	214,159	117,494	96,665	229,306
民國 104 年 底	509,490	261,379	248,111	210,612	115,663	94,949	226,926
民國 105 年 底	505,163	258,990	246,173	207,542	114,026	93,516	224,483
民國 106 年 底	501,051	256,732	244,319	204,584	112,409	92,175	222,468
南 投 市	100,180	50,150	50,030	43,078	23,466	19,612	44,213
埔 里 鎮	81,033	40,366	40,667	34,400	18,511	15,889	33,482
草 屯 鎮	97,875	49,504	48,371	41,315	22,375	18,940	43,954
竹 山 鎮	55,060	28,237	26,823	21,683	11,945	9,738	25,057
集 集 鎮	10,904	5,673	5,231	4,015	2,182	1,833	5,112
名 間 鄉	38,796	20,431	18,365	15,128	8,419	6,709	18,116
鹿 谷 鄉	17,808	9,511	8,297	6,065	3,359	2,706	9,001
中 寮 鄉	14,842	8,060	6,782	5,167	2,954	2,213	7,052
魚 池 鄉	15,946	8,419	7,527	5,997	3,364	2,633	7,231
國 姓 鄉	18,803	10,170	8,633	6,893	4,004	2,889	8,385
水 里 鄉	17,803	9,347	8,456	6,837	3,885	2,952	7,833
信 義 鄉	16,253	8,715	7,538	7,218	4,124	3,094	6,735
仁 愛 鄉	15,748	8,149	7,599	6,788	3,821	2,967	6,297

資料來源：本府民政處

# 人口婚姻狀況

106年底

單位：人

偶		離	婚		喪	偶	
男	女	合計	男	女	合計	男	女
126,201	113,063	27,179	14,467	12,712	34,594	7,707	26,887
124,877	112,752	28,630	15,294	13,336	35,121	7,686	27,435
123,511	111,718	29,745	15,943	13,802	35,458	7,662	27,796
122,753	110,984	30,964	16,603	14,361	35,989	7,704	28,285
121,832	110,082	31,892	17,085	14,807	36,399	7,712	28,687
121,237	109,494	32,885	17,578	15,307	36,735	7,713	29,022
120,584	108,722	33,940	18,132	15,808	36,910	7,689	29,221
119,518	107,408	34,750	18,527	16,223	37,202	7,671	29,531
118,340	106,143	35,642	18,961	16,681	37,496	7,663	29,833
117,342	105,126	36,395	19,368	17,027	37,604	7,613	29,991
22,407	21,806	6,309	3,090	3,219	6,580	1,187	5,393
17,200	16,282	7,336	3,568	3,768	5,815	1,087	4,728
22,688	21,266	6,425	3,169	3,256	6,181	1,272	4,909
13,274	11,783	4,106	2,163	1,943	4,214	855	3,359
2,803	2,309	782	470	312	995	218	777
9,852	8,264	2,463	1,500	963	3,089	660	2,429
5,016	3,985	1,082	724	358	1,660	412	1,248
4,077	2,975	1,093	681	412	1,530	348	1,182
3,975	3,256	1,290	766	524	1,428	314	1,114
4,751	3,634	1,597	1,002	595	1,928	413	1,515
4,236	3,597	1,434	875	559	1,699	351	1,348
3,718	3,017	1,000	585	415	1,300	288	1,012
3,345	2,952	1,478	775	703	1,185	208	977

表11. 法定傳染病

中華民國106年

單位：人

Unit: Persons

年別 year	第一類 Type I 確定病例				第二類 Type II 確定病例											
	天花 Smallpox	鼠疫 Pluge	嚴重急性 呼吸道症 候群 SARS	狂犬 病 Rabies	白喉 Diphth eria	傷寒 Typh oid Fever	登革 熱 Dengu e Fever	流行性腦 脊髓膜炎 Epidemic Cerebrospinal Meningitis	副傷 寒 Paratyph oid Fever	小兒 麻痺 症 Poliom yelitis	◎急 性無 力 肢體 麻痺 Acute Flacci d Paraly sis	桿菌 性痢 疾 Bacill ary Dysen tery	阿米 巴痢 疾 Amcebic Dysenter y	瘧疾 Malaria	本土 Local	境外 Foreign
民國 106年 2017	-	-	-	-	-	-	9	-	-	-	-	1	10	-	1	-

年別 year	第二類 Type II 確定病例										第三類 Type III 確定病例							
	急性 病毒 性A 型肝 炎 Acute Viral Hepat itis A	腸道 出血 性大 腸桿 菌感 染症 EHEC infecti on	漢他病毒 症候群 Hantavirus Pulmonary Syndrome		霍亂 Chole ra	德國 麻疹 Rubella	多重抗藥 性結核病 Multi-drug Resistant TB	屈公 病 Chiku ngunya Fever	西尼 羅熱 West Nile Fever	流行 性斑 疹傷 寒 Typhu s fever	炭疽 病 Anthrax	百日 咳 Pertu sis	日本 腦炎 Japan se Encep halit is	結核 病 Tubercu losis	先天 性德 國麻 疹症 候群 Congen ital Rubella Syndro me	退伍軍 人症 Legion ellosis	侵襲性 b型 嗜血桿 菌感染 症 Haemo philus Influen zae TypeB	梅毒 Syphili s
民國 106年 2017	4	-	-	-	-	-	1	-	-	-	-	-	1	197	-	1	-	140

資料來源：衛生福利部統計處

附註：

- ◎我國自1984年以後即無分離出野生株之小兒麻痺病毒，自1992年度實施「根除三麻一風」計畫以來，即以急性無力肢體麻痺做為小兒麻痺症之疫情監視指標，不納入總數計算。
- 多重抗藥性結核病、結核病以本國籍病例資料進行分析。

表11. 法定傳染病 (續)

中華民國106年

年別 year	第三類 Type III 確定病例										第四類 Type IV 確定病例								
	急性病毒性肝炎 (除A型外) Acute Viral Hepatitis					淋病	新生 兒破 傷風	腸病 毒感 染併 發重 症	人類 免疫 缺乏 病毒 感染	◎後 天免 疫缺 乏症 候群	漢生 病	疱疹性B 病毒感 染症	鉤端 螺旋 體病	類鼻 疽	肉毒 桿菌 中毒	侵襲性 肺炎鏈 球菌感 染症	Q熱	地方性 斑疹傷 寒	萊姆病
	B 型	C 型	D 型	E 型	未定 型 Unspe cified	Gonorr hea	Neon ate Teta nus	Enter ovirus es Comp licated Sever e Case	HIV Infecti on	AIDS	Lepro sy (H anse n's Disea se)	Herpesv irus B Infecti on	Lepto spiro sis	Melio idosis	Botul ism	Invasive Pneumo coccal Disease	Q fever	Endem ic Typhus Fever	Lyme disease
民國 106年 2017	-	5	-	-	-	128	-	-	38	24	-	-	1	-	13	13	-	-	-

年別 year	第四類 Type IV 確定病例							第五類 Type V 確定病例							第三類 Type III 報告病例	
	兔熱 病	恙蟲 病	水痘 併發 症	弓形 蟲感 染症	流感 併發 重症	庫賈 氏病	布氏 桿菌 病	裂谷 熱	馬堡病毒出 血熱	黃熱 病	伊波拉病毒出 血熱	拉薩 熱	中東呼吸症 候群冠狀病 毒感染症	新型A 型流感	破傷風	流行 性 腮 腺 炎
	Tulare mis	Scrub Typhu s	Chick en Pox	Toxop lasmo sis	Influe nza Comp licated Sever e Case	Creutz feldt Jacob Diseas e	bruce llosis	Rift Valley fever	Marburg Hemarrhagic Fever	Yello w Fever	Ebola virus Hemorrhagic Fever	Lassa Fever	Middle East Respiratory Syndrome Coronavirus, MERS-CoV	Novel Influen za A Virus Infectio ns	Tetanus	Mumps
民國 106年 2017	-	19	-	1	40	-	-	-	-	-	-	-	-	-	-	28

附註：

- 人類免疫缺乏病毒感及後天免疫缺乏症候群均以本國籍病例資料進行分析。
- ◎後天免疫缺乏症候群為人類免疫缺乏病毒感後之發病追蹤重點監測項目，不納入當年法定傳染病總數計算。

表12. 南投縣各項預防

中華民國

鄉鎮市區別 外縣市 合約院所	卡介苗(BCG)		五合一疫苗 (白喉、破傷風、非細胞性百日咳、b 型嗜血 桿菌、不活化小兒麻痺混合疫苗) (DTaP-Hib-IPV)				白喉破傷風非細胞性 百日咳及不活化小兒 麻痺混合疫苗 (DTaP-IPV/ Tdap- IPV)
	單一劑	其它	第一劑	第二劑	第三劑	第四劑	單一劑
南投市	667	1	543	519	135	894	634
埔里鎮	631	1	551	525	140	842	528
草屯鎮	541	1	464	470	194	943	710
竹山鎮	282	0	147	180	31	385	336
集集鎮	23	0	7	9	7	49	31
名間鄉	80	0	214	207	73	343	275
鹿谷鄉	36	0	24	28	10	68	39
中寮鄉	25	0	11	9	5	47	37
魚池鄉	38	0	21	30	11	89	58
國姓鄉	35	0	14	12	6	50	45
水里鄉	41	0	8	20	8	58	90
信義鄉	69	0	49	67	44	202	71
仁愛鄉	47	0	41	50	19	176	59
本縣市合計	2,515	3	2,094	2,126	683	4,146	2,913
外縣市	801	0	717	716	239	1,506	284
狀況不明	2	0	5	4	0	2	2
總計	3,318	3	2,816	2,846	922	5,654	3,199
合約院所	1,914	0	2,241	2,237	643	3,470	1,341

資料來源：本局疾病管制科

# 接種工作量統計表

106年

單位:人次

破傷風減量白喉 混合疫苗 (Td)	B型肝炎免疫球蛋白 (HBIG)	B型肝炎疫苗(Hepatitis B)					水痘疫苗 (Varicella)	
		第一劑	第二劑	第三劑	其他	單一劑	其他	
其他	單一劑							
0	2	567	585	179	0	611	1	
1	4	484	567	185	1	534	1	
0	5	366	473	209	0	566	0	
0	3	139	141	58	0	255	0	
0	0	0	7	9	0	26	0	
0	2	178	218	66	0	232	0	
0	0	0	19	12	0	46	0	
0	0	0	10	7	0	17	0	
1	0	0	15	22	0	42	0	
0	0	0	9	7	0	25	0	
0	0	1	13	15	0	32	0	
0	1	1	27	55	0	125	0	
0	2	1	26	19	0	101	0	
2	19	1,737	2,110	843	1	2,612	2	
	10	480	763	330	0	918	0	
0	0	138	25	1	0	2	0	
2	29	2,355	2,898	1,174	1	3,532	2	
0	10	2,439	2,457	809		2,362	0	

表12. 南投縣各項預  
中華民國

鄉鎮市區別 外縣市 合約院所	麻疹、腮腺炎、德國麻疹混合疫苗 (MMR)				日本腦炎疫苗(JE) (鼠腦製備)				
	第一劑	第二劑	其他	育齡婦女	第一劑	第二劑	第三劑	第四劑	其他
南投市	583	825	12	5	273	279	302	485	15
埔里鎮	588	745	10	4	256	267	265	485	12
草屯鎮	551	904	7	71	244	267	258	597	9
竹山鎮	247	419	6	5	123	129	117	210	6
集集鎮	20	46	0	0	14	18	19	30	0
名間鄉	215	315	3	0	109	114	102	188	4
鹿谷鄉	45	53	0	0	17	20	16	32	0
中寮鄉	19	58	0	1	11	11	11	33	0
魚池鄉	43	95	0	2	25	27	37	59	0
國姓鄉	22	62	2	0	21	18	12	31	2
水里鄉	33	94	3	2	16	19	32	65	3
信義鄉	123	144	9	0	59	57	68	48	9
仁愛鄉	99	128	9	1	58	67	78	73	9
本縣市合計	2,588	3,888	61	91	1,226	1,293	1,317	2,336	69
外縣市	895	467	0	0	438	451	452	189	0
狀況不明	3	4	0	0	4	5	1	1	0
總計	3,486	4,359	61	91	1,668	1,749	1,770	2,526	69
合約院所	2,433	2,199	0	0	1,030	1,088	1,044	1,297	0

資料來源：本局疾病管制科



# 防接種工作量統計表(續)

106年

單位:人次

活性減毒 日本腦炎疫苗(JE)		A型肝炎疫苗(Hepatitis A)			13價結合型肺炎鏈球菌疫苗(PCV13)			
第一劑	第二劑	第一劑	第二劑	其他	第一劑	第二劑	第三劑	第四劑
457	497	51	2	85	630	602	622	14
418	420	16	6	21	604	577	586	24
346	665	20	1	17	537	504	567	7
137	308	20	0	16	206	215	277	7
22	18	4	0	2	9	10	24	8
168	160	13	1	0	189	197	255	15
28	37	4	0	3	31	27	40	4
11	42	9	1	4	14	11	17	6
34	46	3	0	2	25	35	45	1
26	40	1	0	1	16	19	27	6
54	21	4	1	0	15	28	31	7
87	127	139	190	3	60	83	138	4
71	80	189	223	1	51	62	116	1
1,859	2,461	473	425	155	2,387	2,370	2,745	104
694	617	0	0	0	813	807	862	167
0	2	0	0	0	5	4	5	0
2,553	3,080	473	425	155	3,205	3,181	3,612	271
1,704	1,675	486	315	0	2,577	2,537	2,203	167

表13. 南投縣醫療院所數及

中華民國

鄉鎮(市)別	院所家數合計	醫院家數	診所家數	醫療院所病床數	醫院開放									
					合計	一般病床						合計	加護病床	嬰兒病床
						急性病床		慢性病床						
						急性一般病床	精神急性一般病床	慢性一般病床	精神慢性一般病床	慢性結核病床	漢生病病床			
總計	434	11	423	3,338	2,274	1,190	260	24	800	-	-	702	101	19
南投市	102	2	100	651	335	291	44	-	-	-	-	205	40	1
埔里鎮	87	2	85	804	511	414	23	24	50	-	-	222	26	8
草屯鎮	112	4	108	1,360	1,174	231	193	-	750	-	-	151	20	10
竹山鎮	50	2	48	429	234	234	-	-	-	-	-	116	15	-
集集鎮	5	-	5	2	-	-	-	-	-	-	-	-	-	-
名間鄉	16	1	15	30	20	20	-	-	-	-	-	8	-	-
鹿谷鄉	7	-	7	4	-	-	-	-	-	-	-	-	-	-
中寮鄉	6	-	6	5	-	-	-	-	-	-	-	-	-	-
魚池鄉	7	-	7	3	-	-	-	-	-	-	-	-	-	-
國姓鄉	6	-	6	8	-	-	-	-	-	-	-	-	-	-
水里鄉	22	-	22	22	-	-	-	-	-	-	-	-	-	-
信義鄉	9	-	9	16	-	-	-	-	-	-	-	-	-	-
仁愛鄉	5	-	5	4	-	-	-	-	-	-	-	-	-	-

資料來源：衛生福利部統計處

各類病床數、救護車輛數按鄉鎮市別分

106年

單位：家、床、輛

病床數										精神科日間照護人數	診所					醫院救護車
特殊病床											合計	觀察床	嬰兒床	血液透析床	產科病床	
急診觀察床	安寧病床	慢性呼吸照護病床	精神科加護病床	普通隔離病床	負壓隔離病床	手術恢復床	嬰兒床	血液透析床	其他							
61	22	112	4	19	34	20	38	262	10	268	362	131	16	205	10	14
12	2	46	-	-	34	4	6	60	-	30	111	31	16	54	10	5
20	20	54	-	6	-	6	5	77	-	78	71	26	-	45	-	7
9	-	-	4	-	-	3	15	80	10	160	35	16	-	19	-	1
20	-	12	-	13	-	6	5	45	-	-	79	15	-	64	-	1
-	-	-	-	-	-	-	-	-	-	-	2	2	-	-	-	-
-	-	-	-	-	-	1	7	-	-	-	2	2	-	-	-	-
-	-	-	-	-	-	-	-	-	-	-	4	4	-	-	-	-
-	-	-	-	-	-	-	-	-	-	-	5	5	-	-	-	-
-	-	-	-	-	-	-	-	-	-	-	3	3	-	-	-	-
-	-	-	-	-	-	-	-	-	-	-	8	8	-	-	-	-
-	-	-	-	-	-	-	-	-	-	-	22	3	-	19	19	-
-	-	-	-	-	-	-	-	-	-	-	16	12	-	4	4	-
-	-	-	-	-	-	-	-	-	-	-	4	4	-	-	-	-

表14. 南投縣機構暨開

中 華 民 國

鄉 鎮 市 別	合 計	西 醫 師	中 醫 師	牙 醫 師	藥 師	藥 劑 生	醫 事 檢 驗 師	醫 事 檢 驗 生	( 士 ) 醫 事 放 射 師 ( 含 醫 事 放 射 師 )	護 理 師	護 士
總 計	4,710	639	126	167	457	200	142	-	107	2,163	336
南 投 市	1,144	152	33	38	115	37	38	-	26	549	84
埔 里 鎮	1,174	169	24	31	119	36	41	-	32	527	87
草 屯 鎮	1,277	168	42	62	107	46	31	-	27	581	75
竹 山 鎮	618	76	12	19	59	30	23	-	12	290	54
集 集 鎮	32	4	1	1	4	6	1	-	1	13	1
名 間 鄉	115	15	3	4	15	13	2	-	1	46	13
鹿 谷 鄉	43	6	1	2	4	6	1	-	1	18	4
中 寮 鄉	27	6	1	-	2	1	1	-	1	15	-
魚 池 鄉	38	4	1	2	6	3	1	-	1	16	2
國 姓 鄉	41	4	1	1	7	7	1	-	1	17	2
水 里 鄉	103	19	7	6	17	11	1	-	2	28	7
信 義 鄉	54	9	-	1	1	2	-	-	1	35	4
仁 愛 鄉	44	7	-	-	1	2	1	-	1	28	3

資料來源：衛生福利部統計處

# (執)業人員數按鄉鎮市別分

106年

單位：人

助產師	鑲牙生	營養師	物理治療師	物理治療生	職能治療師	職能治療生	臨床心理師	諮商心理師	呼吸治療師	語言治療師	聽力師	(含牙體技術生)	牙體技術師	驗光師
2	1	52	83	39	87	6	33	19	17	12	2	19	1	
-	1	12	13	10	10	-	2	12	7	3	-	1	1	
2	-	21	26	8	20	4	8	5	5	7	-	2	-	
-	-	12	23	12	45	2	22	2	3	-	1	16	-	
-	-	4	14	8	11	-	1	-	2	2	1	-	-	
-	-	-	-	-	-	-	-	-	-	-	-	-	-	
-	-	1	2	-	-	-	-	-	-	-	-	-	-	
-	-	-	-	-	-	-	-	-	-	-	-	-	-	
-	-	-	-	-	-	-	-	-	-	-	-	-	-	
-	-	2	-	-	-	-	-	-	-	-	-	-	-	
-	-	-	-	-	-	-	-	-	-	-	-	-	-	
-	-	-	3	1	1	-	-	-	-	-	-	-	-	
-	-	-	1	-	-	-	-	-	-	-	-	-	-	
-	-	-	1	-	-	-	-	-	-	-	-	-	-	

表15. 南投縣藥政管

中華民國

鄉鎮市別	合 計	藥 局				藥 物								
		§ 34				§ 28 I					§ 104			
		小 計	藥 師 親 自 主 持	藥 劑 生 親 自 主 持	§35 兼 營 中 藥 業 務	小 計	負 理 人 同 一 人 負 責 人 與 管 理 人		藥 師 駐 店 管 理	藥 劑 生 駐 店 管 理	78年12月31日前設 立並符合藥事法施 行細則第51條規定			
							藥 師	藥 劑 生			小 計	藥 師 管 理	藥 劑 生 管 理	
總 計	1416	214	115	99	105	37	2	1	25	9	27	8	19	
南 投 市	328	31	20	11	20	9	1	0	8	0	4	2	2	
埔 里 鎮	295	44	29	15	25	8	1	0	3	4	7	3	4	
草 屯 鎮	337	52	26	26	19	8	0	0	7	1	2	0	2	
竹 山 鎮	188	39	17	22	15	5	0	0	3	2	4	1	3	
集 集 鎮	20	6	3	3	3	0	0	0	0	0	1	0	1	
名 間 鄉	60	11	5	6	5	3	0	0	1	2	2	1	1	
鹿 谷 鄉	25	5	1	4	2	0	0	0	0	0	1	0	1	
中 寮 鄉	15	0	0	0	0	1	0	0	1	0	1	0	1	
魚 池 鄉	27	3	3	0	3	1	0	0	1	0	1	1	0	
國 姓 鄉	33	10	6	4	6	1	0	1	0	0	2	0	2	
水 里 鄉	65	11	5	6	7	1	0	0	1	0	1	0	1	
信 義 鄉	12	1	0	1	0	0	0	0	0	0	1	0	1	
仁 愛 鄉	11	1	0	1	0	0	0	0	0	0	0	0	0	

資料來源：衛生福利部統計處

# 理現有藥局藥商家數

106年

單位：家

販 賣 業									藥 物 製 造						
中 藥 販 賣 業					醫 療 器 材 販 賣 業				西 藥 製 造			中 藥 製 造			醫 療 器 材 製 造
§ 28 II					§ 103				小	西	人 用 生 物 藥 品 製 造 業	小	修 習 中 藥 課 程 達 適 當 標 準 之 藥 師 駐 廠 監 製	中 醫 師 駐 廠 監 製	醫 療 器 材 製 造
小 計	中 醫 師 親 自 主 持	藥 師 駐 店 管 理	藥 劑 生 駐 店 主 持	中 醫 師 管 理	小 計	確 具 中 藥 基 本 知 識 及 鑑 別 能 力 人 員	列 冊 中 藥 商	業	計	藥	業	計	標	製	業
22	7	14	1	0	395	87	308	698	4	4	0	2	2	0	17
6	1	5	0	0	74	19	55	186	4	4	0	2	2	0	12
4	1	2	1	0	87	17	70	145	0	0	0	0	0	0	0
8	3	5	0	0	85	16	69	180	0	0	0	0	0	0	2
2	1	1	0	0	57	11	46	79	0	0	0	0	0	0	2
0	0	0	0	0	6	0	6	7	0	0	0	0	0	0	0
2	1	1	0	0	22	5	17	19	0	0	0	0	0	0	1
0	0	0	0	0	8	2	6	11	0	0	0	0	0	0	0
0	0	0	0	0	11	2	9	2	0	0	0	0	0	0	0
0	0	0	0	0	7	3	4	15	0	0	0	0	0	0	0
0	0	0	0	0	11	5	6	9	0	0	0	0	0	0	0
0	0	0	0	0	25	6	19	27	0	0	0	0	0	0	0
0	0	0	0	0	2	1	1	8	0	0	0	0	0	0	0
0	0	0	0	0	0	0	0	10	0	0	0	0	0	0	0

表16. 南投縣食品衛生  
中華民國

查驗項目	總計	乳品及其加工品						肉品及其加工品			蛋品及其加工品類			水產及其加工品類			穀類	豆製	米乾製
		液態乳	調味液態乳	發酵乳	煉乳	乳粉類	其他乳製品	肉類	肉加工品類	肉品罐頭	蛋品	蛋加工品	蛋品罐頭	水產	水產加工品	水產品罐頭			
檢查件數	10,528	58	129	9	4	22	24	221	122	20	51	5	-	45	62	29	108	600	50
檢查不符規定件數	153	1	-	-	-	-	1	3	1	-	-	-	-	-	-	-	5	13	4
檢驗件數	1,510	1	-	-	-	-	1	65	42	-	9	2	-	21	25	-	18	52	1
檢驗不符規定件數	83	-	-	-	-	-	-	1	2	-	-	-	-	-	-	-	-	-	-

查驗項目	特殊營養食品			食用冰及冰品		飲料及水			食用油脂		食品添加物
	嬰兒配方食品	較大嬰兒配方輔助食品	病人用食品	食用冰塊	冷凍冰果	含碳酸飲料	不含碳酸飲料	包(盛)裝飲用水	動物油脂	植物油脂	
檢查件數	2	2	29	30	23	74	912	57	7	532	98
檢查不符規定件數	-	-	-	-	1	-	-	1	-	5	-
檢驗件數	-	1	-	16	-	-	72	173	-	6	2
檢驗不符規定件數	-	-	-	1	-	-	7	25	-	-	-

資料來源：本局食品科



管理工作-查驗部分

106年

單位：件

穀豆類及其加工品										鮮果蔬菜類及其加工品							
米	雜糧	麵乾	麵濕	穀豆類罐頭	花生製	中間製	烘培食	糖果類	堅果加工	蔬	醬菜	蔬	冷凍蔬	脫水食	果醬	堅果	糖漬鹽漬果實
53	43	459	54	150	33	84	2,016	445	255	476	210	151	6	108	27	5	741
1	-	4	1	1	5	1	9	9	10	23	2	6	-	-	-	-	16
56	11	11	31	-	11	4	94	15	16	202	46	17	1	33	4	-	11
-	-	-	-	-	2	-	1	-	1	29	4	-	-	1	-	-	-

其它食品添加物	食品用器具		食品用洗潔劑	醬油及調味品			誇大療效食品	健康食品	複合調理食品				其他		
	塑膠	非塑膠類		醬油	調味醬	其他調味品			餐飲類	餐盒食品	冷藏複合調理食品	速食類	酒類	基因改造食品	其他
3	28	15	1	380	159	378	330	40	84	68	271	79	2	42	7
-	1	-	-	-	3	11	13	1	-	-	-	-	-	-	1
-	3	-	4	-	6	2	-	-	388	16	7	4	-	-	10
-	-	-	-	-	-	-	-	-	8	-	1	-	-	-	-

表17. 南投縣營業衛生管理稽查概況

中華民國106年底

單位：家、次

項 目	現有家數	稽查家數	合格家數	稽查家次	合格次數	輔導改善次數	
總 計	1,111	419	342	960	760	200	
旅 館 業	684	209	175	379	300	79	
美 容 美 髮 業	計	248	102	76	161	106	55
	理 髮 業	27	15	15	19	18	1
	美 髮 業	54	14	14	18	18	-
	美 容 業	167	73	47	124	70	54
浴 室 業	計	29	29	29	139	127	12
	浴 室	-	-	-	-	-	-
	溫 泉	29	29	29	139	127	12
娛 樂 業	計	127	58	41	101	58	43
	劇 院	-	-	-	-	-	-
	歌 廳	-	-	-	-	-	-
	舞廳〈場〉	-	-	-	-	-	-
	錄影節目帶播映業	-	-	-	-	-	-
	其他娛樂業	127	58	41	101	58	43
游 泳 業	小 計	21	19	19	177	167	10
	游 泳 池	21	19	19	177	167	10
	海 水 浴 場	-	-	-	-	-	-
電影片映演業	2	2	2	3	2	1	
其 他	-	-	-	-	-	-	

資料來源：本局疾病管制科