

中華民國105年

南投縣衛生統計年報

第 27 期



南投縣政府衛生局

Health Bureau, Nantou County Government

南投縣政府衛生局 編印

中華民國106年9月 出版

目 錄

壹、提要分析	1
貳、統計圖	
一、南投縣105年底現住人口年齡分配圖	5
二、歷年南投縣人口年齡結構(含圖表)	6
三、南投縣人口粗出生率、粗死亡率及自然增加率(含圖表)	7
四、南投縣105年十大死因(含圖表)	8
參、衛生統計表	
一、組織及行政：	
表1. 南投縣政府衛生局組織系統表	9
表2. 南投縣政府衛生局(所)人員概況表	10
二、政府醫療保健支出	
表3. 南投縣醫療保健經費支出	12
三、衛生統計指標：	
表4. 歷年南投縣現住人口數按性別及年齡分	14
表5. 南投縣現住人口數按性別及年齡分	22
表6. 南投縣各鄉鎮市歷年人口密度比較表	30
表7. 南投縣歷年人口粗出生率、粗死亡率及自然加率之比較表	32
表8. 南投縣歷年十大死因	33
四、保健及防疫：	
表9. 南投縣現住原住民人口數	44
表10. 南投縣現住人口婚姻狀況	46
表11. 南投縣法定傳染病統計表	48
表12. 南投縣各項預防接種工作量統計表	50

表13. 南投縣卡介苗預防接種工作	54
-------------------------	----

五、醫療機構及醫事人員：

表14. 南投縣醫療院所數及各類病床數、救護車輛數按鄉鎮市別分	56
---------------------------------------	----

表15. 南投縣機構暨開（執）業人員數按鄉鎮市別分	58
---------------------------------	----

六、藥政、食品衛生及營業衛生管理：

表16. 南投縣藥政管理現有藥局藥商家數	60
----------------------------	----

表17. 南投縣食品衛生管理工作	62
------------------------	----

表18. 南投縣營業衛生管理稽查概況	64
--------------------------	----

壹、提要分析

壹、提要分析

一、現況分析

(一) 地理及人口特性：

本縣位於台灣島正中央，為全省之心臟地帶，南北長 95 公里，東西寬 72 公里，東以台灣五分水嶺為界，毗鄰花蓮縣，西與八卦山脈、彰化、雲林、嘉義、高雄為界，北與北白狗大山及烏溪與台中縣相銜接，是全台唯一不靠海的縣市，縣內多山，可一飽山林之美。

全縣面積約 4,106.43 平方公里，僅次於花蓮縣，居全省第二位。

人口數 505,163 人，平均每平方公里人口約有 124.07 人(如表 6)，縣民務農為主，境內高山聳立，林野遍地。

(二) 沿革：

民國 39 年設立南投縣衛生院，於民國 51 年 2 月奉省令改制為縣衛生局。本局所屬縣立結核病防治所於民國 48 年 11 月成立，而於民國 78 年改名為慢性病防治所，因應環保業務增加於 80 年 7 月 1 日奉令成立南投縣環保局，本局部分人員移撥至環保局，民國 89 年機關改制為南投縣政府衛生局。

二、衛生行政組織系統及職掌：

本局隸屬南投縣政府，分設 8 科、3 室及附屬之縣立慢性病防治所，於 13 鄉鎮市行政區域共設有 13 個衛生所及 47 處衛生室，辦理全縣之醫療保健、防疫、衛生等公共衛生保健業務工作(如表 1)。

三、衛生經費：

105 年度本局及所屬各鄉鎮市衛生所、慢性病防治所，全年度決算數共計 428,714 千元。（註：資料來源南投縣醫療保健經費支出年報）

四、人口：

（一）人口成長：

本縣 105 年 12 月底人口數 505,163 人，男性為 258,990 人(51.27%)，女性為 246,173 人(48.73%)，若以鄉鎮市別人口數觀察，以南投市 100,960 人最多，草屯鎮 98,431 人次之，而以集集鎮 11,035 人最少(如表 5)。105 年底自然增加率為-2.60%，較民國 104 年之-2.36%減少 0.24%，人口成長增加率逐年減少(如表 7)。

（二）人口結構：

人口年齡組成中，0 至 4 歲幼年人口數逐年減少，105 年 17,032 人較 104 年 17,400 人減少 368 人。0 至 14 歲者 58,294 人佔總人口數 11.54%，15 歲至 64 歲者 366,734 人佔總人口數 72.60%，65 歲以上者 80,135 人，佔總人口 15.86%，本縣之依賴人口指數(扶養比)為 37.75%(如表 5)。

五、十大死因：

死因統計可顯示一國居民生命之強弱及文化水準高低，為比較人口壽命長短及國家綜合力量，均有賴於此項資料，可作為各衛生機關及醫藥界防治工作之重點，亦可評估各種疾病或傷害的防治計畫之成效指標。105 年十大死因首位仍為惡性腫瘤計死亡 1,215 人佔總死亡人數 4,981 人之 24.39%，較 104 年 24.72%略減 0.33%。

六、衛生業務：

- (一)衛生防疫：監控傳染病通報網路及時採取防疫措施及應變機制、提昇各項疫苗接種率、輔導縣自治條例內之營業場所營業衛生及設置衛生管理人員、辦理外籍勞工健康管理及輔導醫療院所落實感染控制以防止傳染病暨新興傳染病之蔓延及流行。
- (二)醫政管理：醫療機構、醫事人員開、執業管理及醫療院所及護理機構督考、醫療糾紛案件之調處，精神心理衛生、自殺防治、性侵害、家暴防治等個案管理及相關教育宣導，建置與更新醫療網絡、救護體系及通訊系統，辦理山地鄉緊急醫療服務、山地離島給付效益提昇計畫、經濟弱勢族群就醫部分費用補助計畫。
- (三)藥政及毒品防制：監控違規藥物、化粧品廣告，取締不法藥物、化粧品及非法管道賣藥行為，辦理用藥安全宣導；辦理管制藥品稽核，推動藥事照護，推動毒品危害防制中心業務。
- (四)衛生保健：辦理菸害防制、社區健康、健康體能、肥胖防治、母乳哺育、婦幼衛生、優生保健、職業衛生、兒童及青少年保健、中老年病防治、慢性病照護網、癌症防治之服務及衛生教育，照顧偏遠地區民眾健康，積極推動健康促進、疾病預防、健康老化期達全民健康之目的。
- (五)衛生檢驗：配合縣內市售之食品抽驗暨辦理人民申請之食品檢驗案件；

配合中央檢驗單位辦理防疫檢體檢驗有效的監控疫情，以防止傳染病的發生；推動優良實驗室規範(GLP)制度；配合衛生福利部食品藥物管理署聯合分工制度，負責中部五縣市水質、食米重金屬及食品微生物檢測。

(六)食品衛生：辦理製售場所食品管理制度稽查及食品流通產品管理，輔導餐飲業、食品製造業及輸入業者食品業者場所衛生設施落實「食品良好衛生規範準則」。

(七)企劃及長期照護：訂定本局年度施政方針與計畫及施政績效評估、衛生所業務管理與年度綜合考評、研考、長照服務方案等個案管理及相關教育宣導，並推動辦理本縣健康城市、高齡友善城市計畫、為民服務、衛生資訊管理及網路便民服務之整合開發與連結以提升行政效率。

(八)慢性防治所工作：慢性病防治工作、輔導全縣卡介苗接種工作、結核病人管理工作、X光巡迴檢查、結核病人驗痰工作。

貳、統計圖

南投縣105年底現住人口年齡分配圖



依賴人口：

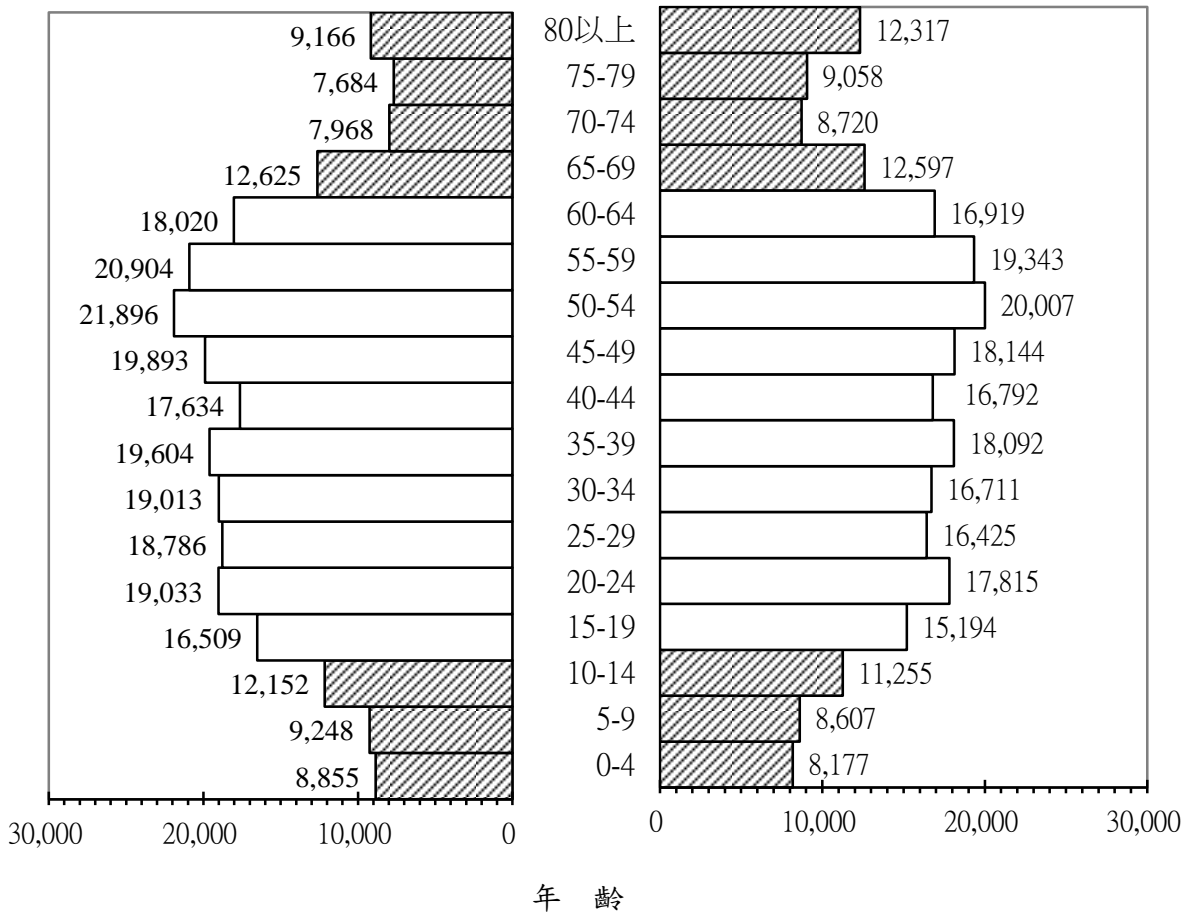
$$\text{依賴人口指數} = \frac{(\text{15歲以下} + \text{65歲以上}) \text{人口數}}{(\text{15歲至64歲}) \text{人口數}} \times 100$$

$$\frac{58,294 + 80,135}{366,734} \times 100 = 37.75\%$$

105年底人口數505,163

男：258,990 (51.27%)

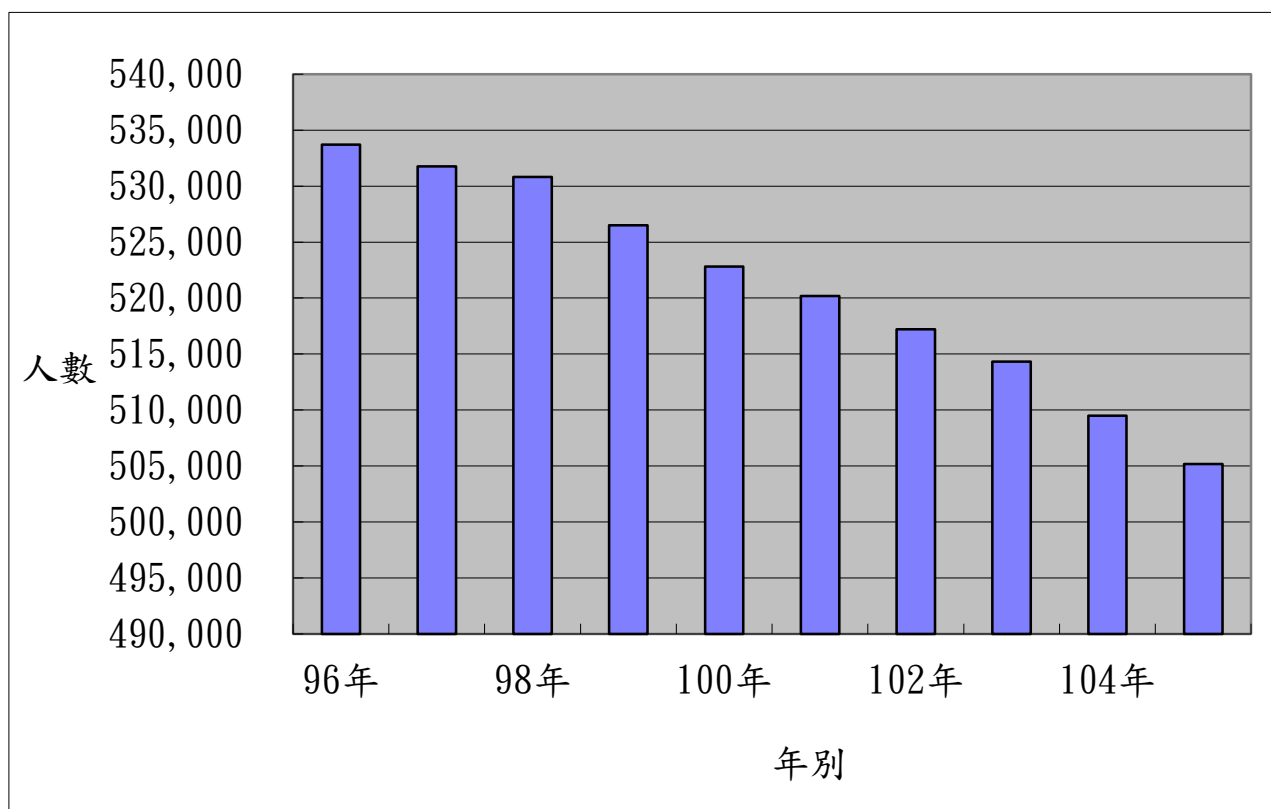
女：246,173 (48.73%)



歷年南投縣人口年齡結構

資料日期：105.12.31 單位：人

年別	合計	0-未滿15歲	15-未滿20歲	20-未滿65歲	65歲以上
96年	533,717	90,964	37,818	335,610	69,325
97年	531,753	86,772	37,466	337,221	70,294
98年	530,824	82,578	37,801	339,372	71,073
99年	526,491	78,008	37,281	339,836	71,366
100年	522,807	73,780	37,180	340,002	71,845
101年	520,196	70,352	36,895	340,408	72,541
102年	517,222	67,495	35,335	340,451	73,941
103年	514,315	64,550	33,993	340,131	75,641
104年	509,490	60,965	33,156	337,860	77,509
105年	505,163	58,294	31,703	335,031	80,135



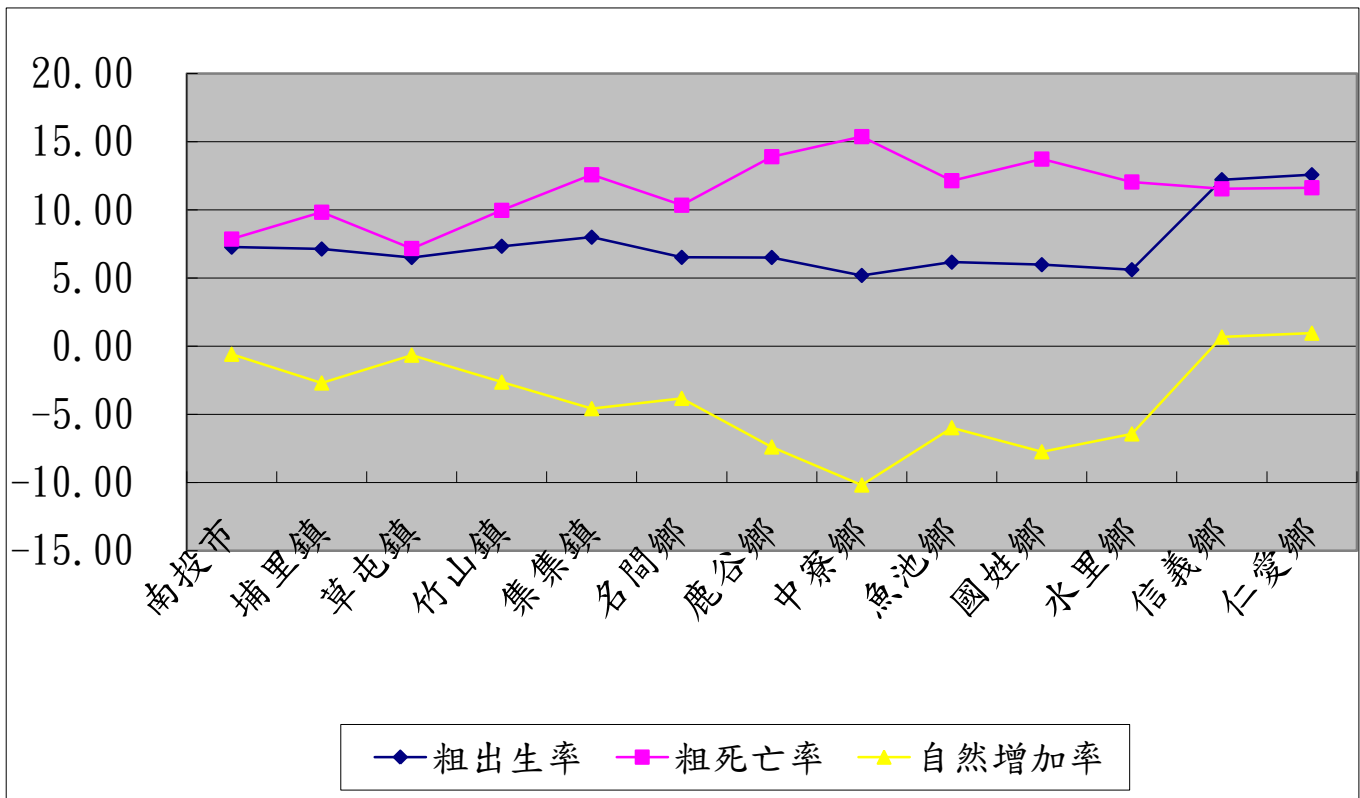
南投縣人口粗出生率、粗死亡率及自然增加率

中華民國105年12月31日

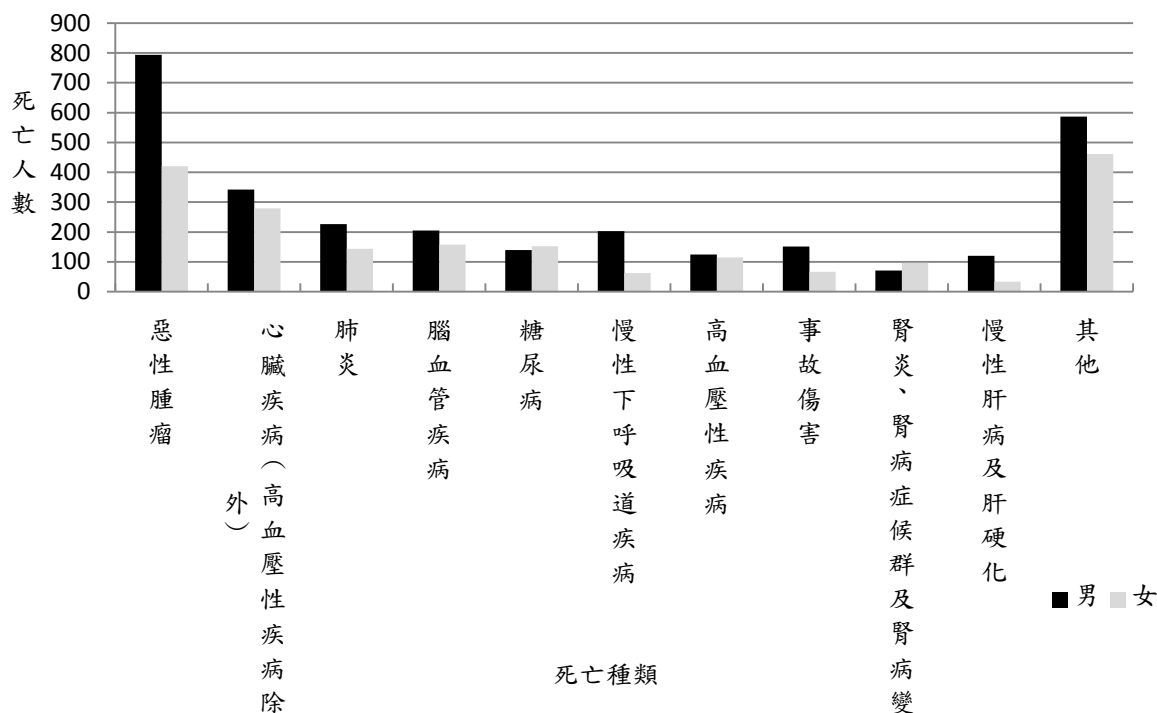
單位:人、千分比

鄉鎮市別	出生人數			粗出生率	死亡人數			粗死亡率	自然增加數	自然增加率
	合計	男	女		合計	男	女			
南投市	736	371	365	7.27	796	470	326	7.86	-60	-0.59
埔里鎮	584	307	277	7.13	805	508	297	9.83	-221	-2.70
草屯鎮	642	334	308	6.51	707	407	300	7.17	-65	-0.66
竹山鎮	409	226	183	7.33	556	321	235	9.97	-147	-2.64
集集鎮	89	45	44	7.99	140	93	47	12.58	-51	-4.58
名間鄉	257	134	123	6.52	408	264	144	10.34	-151	-3.83
鹿谷鄉	118	62	56	6.51	252	138	114	13.91	-134	-7.39
中寮鄉	79	44	35	5.19	234	139	95	15.38	-155	-10.19
魚池鄉	100	56	44	6.16	197	115	82	12.14	-97	-5.98
國姓鄉	115	56	59	5.98	264	160	104	13.73	-149	-7.75
水里鄉	102	52	50	5.61	219	132	87	12.05	-117	-6.44
信義鄉	201	99	102	12.22	190	134	56	11.55	11	0.67
仁愛鄉	198	116	82	12.58	183	108	75	11.63	15	0.95
合計	3,630	1,902	1,728	7.16	4,951	2,989	1,962	9.76	-1,321	-2.60

南投縣人口粗出生率、粗死亡率及自然增加率之變遷圖



南投縣105年十大死因圖



南投縣105年十大死因

順位	中華民國 105 年				
	ICD-10國際死因分類號碼	死亡原因	死亡人數		
			計	男	女
	總計	所有死亡原因	4,981	2,990	1,991
1	C00-C97	惡性腫瘤	1,215	794	421
2	I01-I02.0, I05-I09, I20-I25, I27, I30-I52	心臟疾病（高血壓性疾病除外）	621	342	279
3	J12-J18	肺炎	370	226	144
4	I60-I69	腦血管疾病	363	205	158
5	E10-E14	糖尿病	291	139	152
6	J40-J47	慢性下呼吸道疾病	265	203	62
7	I10-I15	高血壓性疾病	239	124	115
8	V01-X59, Y85-Y86	事故傷害	218	151	67
9	N00-N07, N17-N19, N25-N27	腎炎、腎病症候群及腎病變	168	71	97
10	K70, K73-K74	慢性肝病及肝硬化	153	120	33
		其他	1,078	587	461

參、衛生統計表

表1. 南投縣政府衛生局組織系統

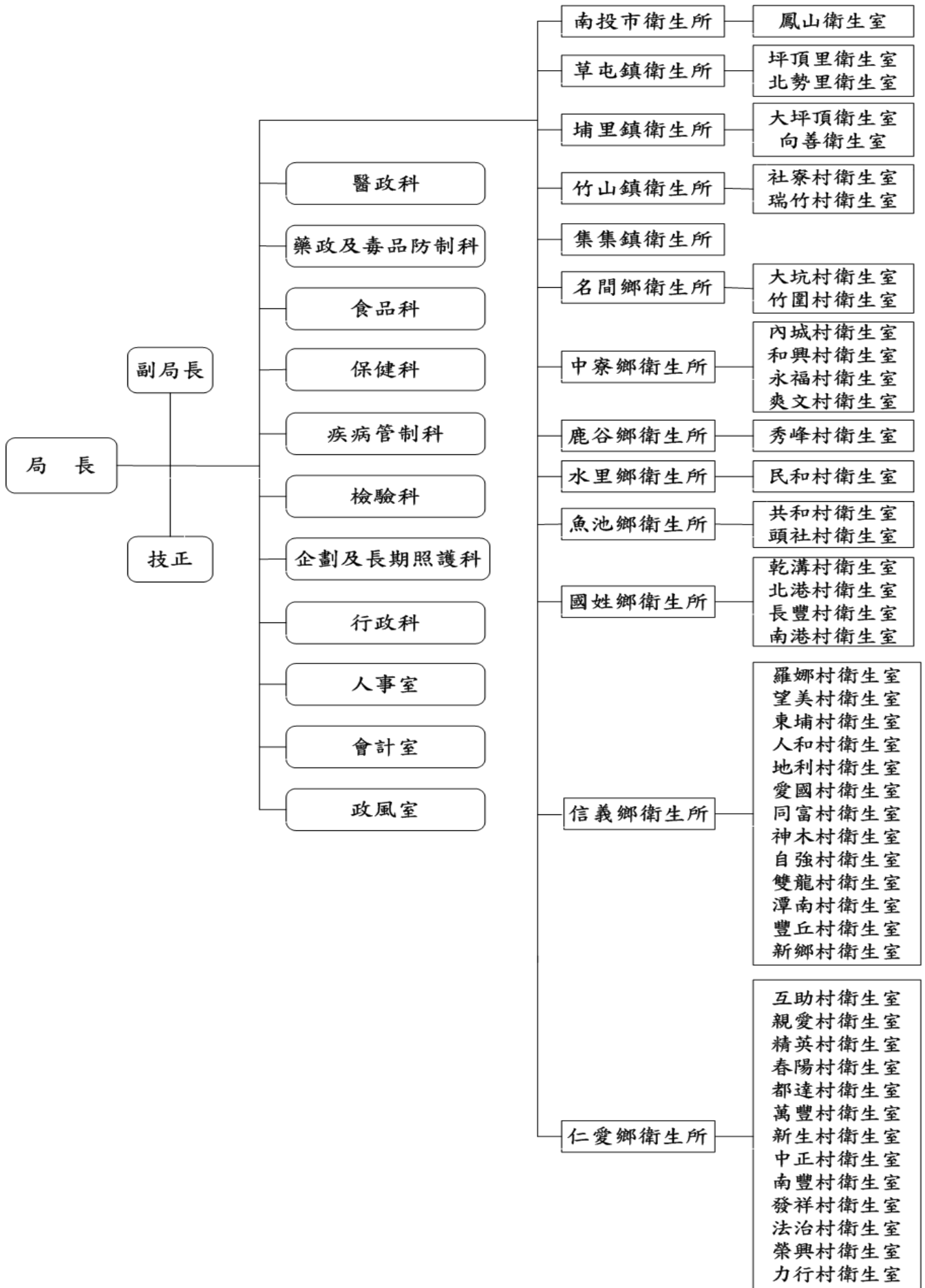


表2. 南投縣衛生局(所)

中華民國

員 額 編

1. 本局員額編制

職	稱	員	額
局	長		1
副	長	局	1
技	正		1
科	長		7
專	員		1
技	士		18
技	佐		3
衛	員	生 教 育 指 導	1
衛	員	生 稽 查	4
科	員		1
辦	員	事	3
書	記		2
行	長	政 科 科	1
會	任	計 室 主	1
會	員	計 室 科	1
會	員	計 佐 理	1
人	任	事 室 主	1
人	員	事 室 科	1
人	員	事 室 助 理	1
政	任	風 室 主	1
工	友		2
司	機		3
合	計		56

資料來源：本局人事室

人員概況表

105 年

製表

單位：人

2. 各衛生所員額編制:(包括村、衛生室員額)

衛生所 職稱	南 投 市	埔 里 鎮	草 屯 鎮	竹 山 鎮	集 集 鎮	名 間 鄉	鹿 谷 鄉	中 寮 鄉	魚 池 鄉	國 姓 鄉	水 里 鄉	信 義 鄉	仁 愛 鄉	總 計
醫師兼 主任	1	1	1	1	1	1	1	1	1	1	1	1	1	13
醫師	-	-	-	-	-	-	-	-	-	-	-	1	2	3
醫事檢驗師 (生)	1	1	1	1	1	1	1	1	1	1	1	1	1	13
醫事放射師 (士)	-	1	-	-	1	-	1	1	1	1	1	1	1	9
物理治療師	-	-	-	-	-	-	-	-	-	-	-	1	-	1
藥師	1	1	1	1	1	1	1	1	1	1	1	1	1	13
護理師兼 護理長	1	1	1	1	1	1	1	1	1	1	1	1	1	13
護士(含公共 衛生護士)	9	8	9	6	3	5	4	4	4	4	4	18	16	94
衛生稽 查員	1	1	1	1	1	1	1	1	1	1	1	1	1	13
護理師	1	1	1	1	1	1	1	1	1	1	1	1	1	13
辦事員 (課員、書記)	1	1	1	1	1	1	1	1	1	1	1	1	1	13
工友	1	1	1	1	1	1	1	1	1	1	1	0	1	12
司機	-	-	-	-	-	-	1	-	-	-	-	-	1	2
合計	17	17	17	14	12	13	14	13	13	13	13	28	28	212

表3. 南投縣政府醫

中華民國

年度別 及 機關別	南投縣政府 總決算數	衛 生 經							
		總計	一 般 衛 生						
			合計	一般 行政	防疫	保健	醫政	藥物 食品	環境 衛生
98年度	25,774,343	491,795	336,253	274,914	6,028	29,562	16,896	3,024	-
99年度	24,125,094	502,979	345,883	275,197	7,673	34,022	18,902	5,079	-
100年度	21,030,550	501,878	348,795	280,264	5,459	35,606	21,009	3,716	-
101年度	21,631,452	424,535	361,011	283,858	13,165	30,187	26,438	4,542	-
102年度	22,284,393	424,134	360,833	283,370	10,754	28,870	28,710	5,720	-
103年度	21,691,581	425,408	367,184	281,438	14,583	31,454	29,359	5,833	-
104年度	20,615,935	437,047	374,827	286,989	12,838	33,131	14,947	6,885	-
105年度	21,646,624	428,714	364,742	276,287	15,931	29,294	16,425	6,794	-
衛生局		205,460	142,578	64,295	15,110	19,943	16,425	6,794	-
衛生所		214,806	214,806	205,455	-	9,351	-	-	-
慢性病防治所		8,448	7,358	6,537	821	-	-	-	-

資料來源：本局會計室

附註：98年度起藥政、食品合併編列預算。

療保健經費支出

105年度

單位：新臺幣千元

費 決 算 數											
業 務			有 關 衛 生 經 費								非營業循環 基金
衛生 檢驗	教育 宣導	其他	合計	建 築 及 設 備			統籌 科目	社會 福利 支出	其他		
				小計	土地 購買 及改 良	建築				設備	
2,045	-	3,784	54,198	8,793	-	1,732	7,061	45,405	-	-	101,344
1,628	-	3,382	58,966	12,992	-	386	12,606	45,974	-	-	98,130
1,581	-	1,160	54,493	4,524	-	635	3,889	49,969	-	-	98,590
2,017	-	804	63,524	6,397	-	4,886	1,511	57,127	-	-	106,872
2,093	-	1,316	63,301	13,836	-	2,492	11,344	49,465	-	-	106,392
3,064	-	1,453	58,224	7,093	-	3,489	3,604	51,131	-	-	102,021
3,218	-	16,819	62,220	9,247	-	571	8,676	52,973	-	-	100,652
3,342	-	16,669	63,972	7,365	-	171	7,194	56,607	-	-	102,123
3,342	-	16,669	62,882	7,365	-	171	7,194	55,517	-	-	1,582
-	-	-	-	-	-	-	-	-	-	-	100,341
-	-	-	1,090	-	-	-	-	1,090	-	-	200

表4. 歷年南投縣現
中華民國

年 別	全年齡			0~4歲			
	合 計	男	女	合 計	男	女	合 計
民國96年	533,717	276,368	257,349	23,835	12,362	11,473	30,359
民國97年	531,753	274,915	256,838	22,552	11,658	10,894	29,000
民國98年	530,824	273,596	257,228	21,246	10,997	10,249	27,402
民國99年	526,491	271,053	255,438	19,637	10,236	9,401	25,204
民國100年	522,807	268,979	253,828	18,493	9,582	8,911	23,520
民國101年	520,196	267,300	252,896	18,191	9,421	8,770	22,101
民國102年	517,222	265,474	251,748	17,737	9,201	8,536	20,987
民國103年	514,315	263,899	250,416	17,574	9,122	8,452	19,847
民國104年	509,490	261,379	248,111	17,400	9,016	8,384	18,553
民國105年	505,163	258,990	246,173	17,032	8,855	8,177	17,855

資料來源：本府民政處

住人口數按性別及年齡分

105年

單位：人

5~9歲		10~14歲			15~19歲		
男	女	合計	男	女	合計	男	女
15,820	14,539	36,770	18,954	17,816	37,818	19,734	18,084
15,119	13,881	35,220	18,172	17,048	37,466	19,522	17,944
14,220	13,182	33,930	17,545	16,385	37,801	19,667	18,134
13,091	12,113	33,167	17,149	16,018	37,281	19,309	17,972
12,153	11,367	31,767	16,584	15,183	37,180	19,163	18,017
11,415	10,686	30,060	15,710	14,350	36,895	18,975	17,920
10,812	10,175	28,771	15,026	13,745	35,335	18,174	17,161
10,273	9,574	27,129	14,117	13,012	33,993	17,527	16,466
9,659	8,894	25,012	12,994	12,018	33,156	17,130	16,026
9,248	8,607	23,407	12,152	11,255	31,703	16,509	15,194

表4. 歷年南投縣現住人口
中華民國

年 別	20~24歲			25~29歲			
	合 計	男	女	合 計	男	女	合 計
民國96年	40,333	20,823	19,510	45,718	23,607	22,111	38,237
民國97年	39,177	20,175	19,002	45,569	23,606	21,963	38,825
民國98年	37,945	19,583	18,362	44,548	22,932	21,616	40,515
民國99年	37,358	19,366	17,992	42,874	22,093	20,781	41,355
民國100年	37,420	19,511	17,909	40,120	20,885	19,235	40,982
民國101年	37,477	19,545	17,932	38,032	19,888	18,144	41,178
民國102年	37,061	19,346	17,715	36,987	19,302	17,685	41,008
民國103年	37,474	19,543	17,931	35,723	18,800	16,923	39,906
民國104年	37,043	19,304	17,739	35,142	18,649	16,493	38,110
民國105年	36,848	19,033	17,815	35,211	18,786	16,425	35,724

數按性別及年齡分(續1)

105年

單位:人

30~34歲		35~39歲			40~44歲		
男	女	合 計	男	女	合 計	男	女
20,081	18,156	38,985	20,780	18,205	41,781	22,481	19,300
20,386	18,439	37,640	19,828	17,812	40,946	22,012	18,934
21,174	19,341	36,478	18,965	17,513	40,458	21,676	18,782
21,592	19,763	35,264	18,321	16,943	39,772	21,102	18,670
21,285	19,697	35,571	18,458	17,113	38,653	20,406	18,247
21,458	19,720	35,603	18,383	17,220	38,054	19,979	18,075
21,481	19,527	36,144	18,713	17,431	36,619	19,001	17,618
20,901	19,005	37,365	19,440	17,925	35,252	18,131	17,121
20,116	17,994	38,005	19,809	18,196	34,133	17,515	16,618
19,013	16,711	37,696	19,604	18,092	34,426	17,634	16,792

表4. 歷年南投縣現住人
中華民國

年 別	45~49歲			50~54歲			
	合 計	男	女	合 計	男	女	合 計
民國96年	42,561	22,654	19,907	37,359	19,726	17,633	30,785
民國97年	43,375	23,090	20,285	38,380	20,210	18,170	32,545
民國98年	43,324	23,013	20,311	39,678	20,826	18,852	34,086
民國99年	42,779	22,670	20,109	40,327	21,217	19,110	35,563
民國100年	42,477	22,516	19,961	41,143	21,634	19,509	36,171
民國101年	41,184	21,837	19,347	42,187	22,110	20,077	36,850
民國102年	40,410	21,420	18,990	42,904	22,469	20,435	37,883
民國103年	39,787	21,037	18,750	42,710	22,312	20,398	39,051
民國104年	39,171	20,578	18,593	52,228	31,982	20,246	39,682
民國105年	38,037	19,893	18,144	41,903	21,896	20,007	40,247

口數按性別及年齡分(續2)

105年

單位:人

55~59歲		60~64歲			65~69歲		
男	女	合計	男	女	合計	男	女
16,038	14,747	19,851	9,974	9,877	21,967	10,899	11,068
16,990	15,555	20,764	10,470	10,294	21,595	10,630	10,965
17,895	16,191	22,340	11,245	11,095	20,733	10,214	10,519
18,601	16,962	24,544	12,441	12,103	19,576	9,672	9,904
18,877	17,294	27,465	13,974	13,491	18,755	9,269	9,486
19,175	17,675	29,843	15,288	14,555	18,462	9,116	9,346
19,668	18,215	31,435	16,176	15,259	19,310	9,549	9,761
20,252	18,799	32,863	17,007	15,856	20,612	10,182	10,430
20,624	19,058	34,346	17,722	16,624	22,580	11,253	11,327
20,904	19,343	34,939	18,020	16,919	25,222	12,625	12,597

表4. 歷年南投縣現住人口
中華民國

年 別	70~74歲			75~79歲		
	合 計	男	女	合 計	男	女
民國96年	18,554	8,946	9,608	14,850	7,215	7,635
民國97年	18,716	9,072	9,644	15,083	7,257	7,826
民國98年	19,249	9,257	9,992	15,233	7,267	7,966
民國99年	19,503	9,363	10,140	15,421	7,281	8,140
民國100年	19,818	9,496	10,322	15,411	7,200	8,211
民國101年	19,676	9,451	10,225	15,694	7,234	8,460
民國102年	19,296	9,220	10,076	15,810	7,338	8,472
民國103年	18,549	8,885	9,664	16,243	7,514	8,729
民國104年	17,543	8,391	9,152	16,460	7,563	8,897
民國105年	16,688	7,968	8,720	16,742	7,684	9,058

數按性別及年齡分(續完)

105年

單位:人

80~84歲			85~89歲			90歲以上		
合 計	男	女	合 計	男	女	合 計	男	女
8,771	4,172	4,599	3,810	1,590	2,220	1,129	421	708
9,359	4,438	4,921	4,076	1,716	2,360	1,465	564	901
9,958	4,708	5,250	4,314	1,809	2,505	1,586	603	983
10,464	4,886	5,578	4,682	2,019	2,663	1,720	644	1,076
10,885	5,055	5,830	5,030	2,175	2,855	1,946	756	1,190
11,191	5,086	6,105	5,440	2,423	3,017	2,078	806	1,272
11,368	5,116	6,252	5,895	2,580	3,315	2,262	882	1,380
11,536	5,174	6,362	6,315	2,758	3,557	2,386	924	1,462
11,678	5,187	6,491	6,635	2,851	3,784	2,613	1,036	1,577
11,697	5,095	6,602	6,906	2,958	3,948	2,880	1,113	1,767

表5. 南投縣現住人口
中華民國

鄉 鎮 市 別	全年齡			0~未滿4歲		
	合計	男	女	合計	男	女
合 計	505,163	258,990	246,173	17,032	8,855	8,177
南 投 市	100,960	50,613	50,347	3,410	1,758	1,652
埔 里 鎮	81,574	40,785	40,789	2,532	1,309	1,223
草 屯 鎮	98,431	49,773	48,658	3,311	1,750	1,561
竹 山 鎮	55,493	28,509	26,984	1,828	956	872
集 集 鎮	11,035	5,745	5,290	339	174	165
名 間 鄉	39,220	20,618	18,602	1,188	610	578
鹿 谷 鄉	18,010	9,598	8,412	525	261	264
中 寮 鄉	15,083	8,197	6,886	425	236	189
魚 池 鄉	16,154	8,494	7,660	511	257	254
國 姓 鄉	19,098	10,320	8,778	497	248	249
水 里 鄉	18,015	9,443	8,572	460	240	220
信 義 鄉	16,381	8,773	7,608	930	469	461
仁 愛 鄉	15,709	8,122	7,587	1,076	587	489

資料來源：本府民政處

數按性別及年齡分

105年

單位：人

5~9歲			10~14歲			15~19歲		
合計	男	女	合計	男	女	合計	男	女
17,855	9,248	8,607	23,407	12,152	11,255	31,703	16,509	15,194
3,973	2,108	1,865	5,342	2,839	2,503	6,566	3,407	3,159
2,965	1,477	1,488	3,978	2,046	1,932	5,463	2,822	2,641
3,820	1,981	1,839	4,709	2,418	2,291	6,355	3,343	3,012
1,845	918	927	2,527	1,295	1,232	3,357	1,756	1,601
307	158	149	399	196	203	639	321	318
1,158	606	552	1,702	888	814	2,489	1,332	1,157
435	229	206	500	270	230	930	466	464
331	164	167	530	286	244	882	481	401
448	252	196	610	322	288	933	493	440
480	253	227	713	379	334	983	523	460
485	250	235	741	377	364	980	503	477
744	406	338	824	427	397	1,097	551	546
864	446	418	832	409	423	1,029	511	518

表5. 南投縣現住人口數
中華民國

年 別	20~24歲			25~29歲		
	合計	男	女	合計	男	女
合 計	36,848	19,033	17,815	35,211	18,786	16,425
南 投 市	7,584	3,909	3,675	7,628	4,106	3,522
埔 里 鎮	5,832	3,005	2,827	5,481	2,903	2,578
草 屯 鎮	7,560	3,912	3,648	7,155	3,784	3,371
竹 山 鎮	3,774	1,971	1,803	3,712	1,990	1,722
集 集 鎮	781	407	374	695	343	352
名 間 鄉	2,888	1,458	1,430	2,702	1,446	1,256
鹿 谷 鄉	1,232	631	601	1,202	642	560
中 寮 鄉	890	472	418	867	459	408
魚 池 鄉	1,021	520	501	951	506	445
國 姓 鄉	1,316	708	608	1,200	663	537
水 里 鄉	1,246	669	577	1,159	630	529
信 義 鄉	1,469	762	707	1,381	756	625
仁 愛 鄉	1,255	609	646	1,078	558	520

按性別及年齡分(續1)

105年

單位:人

30~34歲			35~39歲			40~44歲		
合計	男	女	合計	男	女	合計	男	女
35,724	19,013	16,711	37,696	19,604	18,092	34,426	17,634	16,792
7,416	3,936	3,480	7,587	3,915	3,672	6,755	3,323	3,432
5,586	2,914	2,672	6,062	3,072	2,990	5,700	2,793	2,907
7,303	3,867	3,436	7,839	4,019	3,820	6,921	3,399	3,522
4,000	2,115	1,885	4,320	2,230	2,090	3,872	2,072	1,800
712	386	326	759	408	351	708	350	358
2,694	1,486	1,208	2,860	1,504	1,356	2,751	1,485	1,266
1,222	665	557	1,276	711	565	1,065	594	471
926	492	434	971	495	476	969	527	442
1,027	523	504	1,159	598	561	1,140	587	553
1,159	646	513	1,214	650	564	1,307	731	576
1,211	648	563	1,247	697	550	1,101	618	483
1,318	724	594	1,172	632	540	1,071	588	483
1,150	611	539	1,230	673	557	1,066	567	499

表5. 南投縣現住人口數按
中華民國

年 別	45~49歲			50~54歲			合計
	合計	男	女	合計	男	女	
合 計	38,037	19,893	18,144	41,903	21,896	20,007	40,247
南 投 市	7,272	3,567	3,705	8,109	3,891	4,218	7,963
埔 里 鎮	6,280	3,120	3,160	6,871	3,435	3,436	6,636
草 屯 鎮	7,507	3,707	3,800	7,880	3,958	3,922	7,670
竹 山 鎮	4,077	2,168	1,909	4,385	2,334	2,051	4,251
集 集 鎮	916	539	377	932	515	417	870
名 間 鄉	2,992	1,636	1,356	3,324	1,833	1,491	3,028
鹿 谷 鄉	1,264	713	551	1,605	881	724	1,641
中 寮 鄉	1,267	757	510	1,445	878	567	1,270
魚 池 鄉	1,225	681	544	1,407	800	607	1,291
國 姓 鄉	1,628	972	656	1,858	1,116	742	1,653
水 里 鄉	1,343	765	578	1,463	811	652	1,620
信 義 鄉	1,180	663	517	1,297	734	563	1,213
仁 愛 鄉	1,086	605	481	1,327	710	617	1,141

性別及年齡分(續2)

105年

單位:人

55~59歲		60~64歲			65~69歲		
男	女	合計	男	女	合計	男	女
20,904	19,343	34,939	18,020	16,919	25,222	12,625	12,597
3,879	4,084	6,770	3,331	3,439	4,745	2,274	2,471
3,274	3,362	5,829	2,812	3,017	4,120	2,036	2,084
3,781	3,889	6,672	3,390	3,282	4,683	2,351	2,332
2,218	2,033	3,884	1,957	1,927	3,142	1,566	1,576
495	375	705	398	307	594	311	283
1,712	1,316	2,587	1,407	1,180	2,011	985	1,026
948	693	1,413	811	602	1,012	530	482
761	509	1,083	639	444	842	474	368
722	569	1,228	700	528	886	472	414
958	695	1,435	779	656	1,004	519	485
857	763	1,431	769	662	993	486	507
725	488	919	506	413	576	295	281
574	567	983	521	462	614	326	288

表5. 南投縣現住人口數
中華民國

年 別	70~74歲			75~79歲		
	合計	男	女	合計	男	女
合 計	16,688	7,968	8,720	16,742	7,684	9,058
南 投 市	2,974	1,347	1,627	2,891	1,276	1,615
埔 里 鎮	2,739	1,304	1,435	2,398	1,097	1,301
草 屯 鎮	2,793	1,382	1,411	2,848	1,276	1,572
竹 山 鎮	1,983	949	1,034	2,099	1,003	1,096
集 集 鎮	430	204	226	537	240	297
名 間 鄉	1,436	711	725	1,466	709	757
鹿 谷 鄉	736	367	369	816	407	409
中 寮 鄉	673	333	340	738	342	396
魚 池 鄉	650	320	330	693	326	367
國 姓 鄉	816	375	441	854	394	460
水 里 鄉	758	361	397	776	345	431
信 義 鄉	367	177	190	330	147	183
仁 愛 鄉	333	138	195	296	122	174

按性別及年齡分(續完)

105年

單位:人

80~84歲			85~89歲			90歲以上		
合計	男	女	合計	男	女	合計	男	女
11,697	5,095	6,602	6,906	2,958	3,948	2,880	1,113	1,767
2,054	885	1,169	1,300	581	719	621	281	340
1,691	709	982	1,022	467	555	389	190	199
1,915	867	1,048	1,091	449	642	399	139	260
1,386	619	767	763	303	460	288	89	199
394	174	220	218	95	123	100	31	69
1,066	461	605	614	259	355	264	90	174
613	264	349	356	149	207	167	59	108
563	245	318	279	112	167	132	44	88
519	233	286	318	131	187	137	51	86
510	219	291	344	145	199	127	42	85
549	237	312	322	130	192	130	50	80
258	112	146	162	76	86	73	23	50
179	70	109	117	61	56	53	24	29

表6. 南投縣各鄉鎮市歷年
中華民國

年別 項目 鄉鎮市別	(平方 公里 積)	民國98年		民國99年		民國100年		民國101年	
		人口 數	人口 密度	人口 數	人口 密度	人口 數	人口 密度	人口 數	人口 密度
合計	4106.4360	530,824	129.27	526,491	128.21	522,807	127.31	520,196	126.68
南投市	71.6021	104,670	1,461.83	104,083	1,453.63	103,687	1,448.10	103,285	1,442.49
埔里鎮	162.2227	85,779	528.77	85,088	524.51	84,596	521.48	84,300	519.66
草屯鎮	104.0327	100,294	964.06	99,674	958.10	99,249	954.02	99,374	955.22
竹山鎮	247.3339	58,826	237.84	58,338	235.87	57,988	234.45	57,560	232.72
集集鎮	49.7268	12,103	243.39	11,920	239.71	11,737	236.03	11,576	232.79
名間鄉	83.0955	41,603	500.66	41,218	496.03	40,966	493.00	40,682	489.58
鹿谷鄉	141.8981	19,376	136.55	19,100	134,060.00	18,947	133.53	18,878	133.04
中寮鄉	146.6541	16,405	111.86	16,183	110.35	16,005	109.13	15,901	108.43
魚池鄉	121.3735	17,411	143.45	17,181	141.55	16,927	139.46	16,747	137.98
國姓鄉	175.7042	20,964	119.31	20,668	117.57	20,351	115.83	20,165	114.77
水里鄉	106.8424	20,383	190.78	20,063	187.78	19,700	184.38	19,341	181.02
信義鄉	1,422.4188	17,360	12.20	17,314	12.17	17,059	11.99	16,802	11.81
仁愛鄉	1,273.5312	15,650	12.29	15,661	12.30	15,595	12.25	15,585	12.24

資料來源：本府民政處

人口密度比較表

105年

民國102年		民國103年		民國104年		民國105年	
人口數	人口密度	人口數	人口密度	人口數	人口密度	人口數	人口密度
517,222	125.95	514,315	125.25	509,490	124.07	505,163	123.02
102,790	1,435.57	102,314	1,428.92	101,622	1,419.26	100,960	1,410.01
83,701	515.96	83,021	511.77	82,212	506.78	81,574	502.85
99,297	954.48	99,209	953.63	98,837	950.06	98,431	946.15
57,101	230.87	56,662	229.09	56,053	226.63	55,493	224.36
11,413	229.51	11,390	229.05	11,229	225.81	11,035	221.91
40,382	485.97	40,019	481.60	39,666	477.35	39,220	471.99
18,667	131.55	18,538	130.64	18,234	128.50	18,010	126.92
15,719	107.18	15,566	106.14	15,353	104.69	15,083	102.85
16,696	137.56	16,501	135.95	16,289	134.21	16,154	133.09
19,919	113.37	19,715	112.21	19,360	110.19	19,098	108.69
19,071	178.50	18,717	175.18	18,339	171.65	18,015	168.61
16,727	11.76	16,813	11.82	16,525	11.62	16,381	11.52
15,739	12.36	15,850	12.45	15,771	12.38	15,709	12.33

表7. 南投縣歷年人口粗出生率、粗死亡率與自然增加率之比較表

中華民國96年至105年

單位：人、千分比

年 別	年中人口數	出 生 統 計		死 亡 統 計		自然增加統計	
		出生人數	粗出生率	死亡人數	粗死亡率	增加人數	增加率
96	534,461	4,588	8.58	4,312	8.07	276	0.52
97	531,753	4,279	8.03	4,291	8.05	-12	-0.02
98	531,289	3,914	7.37	4,251	8.00	-337	-0.63
99	528,658	3,385	6.47	4,247	8.05	-862	-1.58
100	524,649	3,495	6.63	4,540	8.73	-1,045	-2.10
101	521,502	4,056	7.78	4,554	8.71	-498	-0.93
102	518,709	3,481	6.71	4,617	8.90	-1,136	-2.19
103	515,769	3,559	6.90	4,746	9.20	-1,187	-2.30
104	511,903	3,576	6.99	4,785	9.35	-1,209	-2.36
105	507,327	3,630	7.16	4,951	9.76	-1,321	-2.60

表8. 南投縣歷年十大死因

民國95年至105年

單位：人

順 位	民 國 95 年						
	民國六十四年國 際簡略死因分類 號	死 亡 原 因	死 亡 人 數			每 十 萬 人 口 死 亡 率	死 亡 百 分 比 %
			計	男	女		
	總 計	所有死亡原因	4,042	2,440	1,602	753.84	100.00%
1	08-14	惡性腫瘤	1,058	676	382	197.32	26.18%
2	29	腦血管疾病	442	250	192	82.43	10.94%
3	250, 251, 27, 28※	心臟性疾病	411	209	202	76.65	10.17%
4	E47-E53	事故傷害	256	178	78	47.74	6.33%
5	181	糖尿病	232	94	138	43.27	5.74%
6	347	慢性肝病及 肝硬化	160	96	64	29.84	3.96%
7	321	肺炎	195	146	49	36.37	4.82%
8	350	腎炎腎徵候 群及腎性病 變	138	72	66	25.74	3.41%
9	E54	自殺	129	92	37	24.06	3.19%
10	26	高血壓性疾病	52	28	24	9.70	1.29%
		其他	969	599	370	180.72	23.97%

資料來源：衛生福利部統計處

附註：1. 年中人口數536,187人。

2. ※符號表示其病名僅佔該號碼中之一部份疾病。

3. 28※係包括國際詳細分類號碼420-429之全部疾病。

表8. 南投縣歷年十大死因(續1)

民國95年至105年

單位:人

順位	民國96年						
	民國六十四年國際簡略死因分類號	死亡原因	死亡人數			每十萬人口死亡率	死亡百分比
			計	男	女		
	總計	所有死亡原因	4,259	2,617	1,642	799.50	100.00%
1	08-14	惡性腫瘤	1,053	703	350	197.00	24.72%
2	250, 251, 27, 28※	心臟性疾病	469	255	214	87.80	11.01%
3	29	腦血管疾病	446	245	201	83.40	10.47%
4	181	糖尿病	290	124	166	54.30	6.81%
5	E47-E53	事故傷害	236	165	71	44.20	5.54%
6	347	慢性肝病及肝硬化	206	156	50	38.50	4.84%
7	350	腎炎腎徵候群及腎性病變	169	86	83	31.60	3.97%
8	321	肺炎	148	94	54	27.70	3.47%
9	E54	自殺	127	93	34	23.80	2.98%
10	26	高血壓性疾病	76	32	44	14.20	1.78%
		其他	1,039	664	375	197.00	24.40%

資料來源：衛生福利部統計處

附註:1. 年中人口數534,461人。

2. ※符號表示其病名僅佔該號碼中之一部份疾病。

3. 28※係包括國際詳細分類號碼420-429之全部疾病。

表8. 南投縣歷年十大死因(續2)

民國95年至105年

單位:人

順位	民國 97 年						
	ICD-10 國際死因 分類號碼	死亡原因	死亡人數			每十萬 人口死 亡率	死亡百 分比%
			計	男	女		
	總計	所有死亡原因	4,261	2,566	1,695	799.90	100.00%
1	C00-C97	惡性腫瘤	1,054	688	366	197.80	24.74%
2	I01-I02, I05-I09, I20-I25, I27, I30-I52	心臟疾病(高血壓性疾病除外)	453	264	189	85.00	10.63%
3	I60-I69	腦血管疾病	321	170	151	60.30	7.53%
4	V01-X59, Y85-Y86	意外事故	276	193	83	51.80	6.48%
5	J12-J18	肺炎	268	168	100	50.30	6.29%
6	J40-J47	慢性下呼吸道疾病	210	161	49	39.40	19.92%
7	E10-E14	糖尿病	207	94	113	38.90	4.86%
8	K70, K73-K74	慢性肝病及肝硬化	195	150	45	36.60	4.58%
9	X60-X84, Y87.0	蓄意自我傷害	141	93	48	26.50	3.31%
10	I10-I15	高血壓性疾病	140	67	73	26.30	3.29%
		其他	996	518	478	187.00	23.37%

資料來源：衛生福利部統計處

附註：年中人口數532,735人。

表8. 南投縣歷年十大死因(續3)

民國95年至105年

單位:人

順位	民國 98 年						
	ICD-10 國際死 因分類號碼	死亡原因	死亡人數			每十萬 人口死 亡率	死亡百 分比%
			計	男	女		
	總計	所有死亡原因	4,175	2,572	1,603	605.50	100.00%
1	C00-C97	惡性腫瘤	1,040	692	348	195.80	24.91%
2	I01-I02, I05-I09, I20-I25, I27, I30-I52	心臟疾病(高血壓性疾病除外)	466	269	197	87.70	11.16%
3	I60-I69	腦血管疾病	326	185	141	61.40	7.81%
4	E10-E14	糖尿病	235	107	128	44.20	5.63%
5	V01-X59, Y85-Y88	事故傷害	232	187	45	43.70	5.56%
6	J40-J47	慢性下呼吸道疾病	207	157	50	39.00	19.90%
7	J12-J18	肺炎	206	127	79	38.80	4.93%
8	K70, K73-K74	慢性肝病及肝硬化	204	146	58	38.40	4.89%
9	I10-I15	高血壓性疾病	170	86	84	32.00	4.07%
10	N00-N07, N17-N19, N25-N27	腎炎、腎病症候群	130	57	73	24.50	3.11%
		其他	959	559	400	186.20	23.50%

資料來源：衛生福利部統計處

附註：年中人口數531,289人。

表8. 南投縣歷年十大死因(續4)

民國95年至105年

單位:人

順位	民國 99 年						
	ICD-10 國際死 因分類號碼	死亡原因	死亡人數			每十萬 人口死 亡率	標準化 死亡率
			計	男	女		
	總計	所有死亡原因	4,247	2,571	1,676	803.40	508.1
1	C00-C97	惡性腫瘤	1,060	713	347	200.50	130.4
2	I01-I02, I05-I09, I20-I25, I27, I30-I52	心臟疾病(高血壓性疾病除外)	515	282	233	97.40	57.5
3	I60-I69	腦血管疾病	335	189	146	63.40	36.9
4	E10-E14	糖尿病	252	111	141	41.20	28.5
5	J12-J18	肺炎	218	124	94	43.70	23.9
6	V01-X59, Y85-Y86	事故傷害	214	159	55	39.00	31.9
7	I10-I15	高血壓性疾病	181	83	98	38.80	19.2
8	J40-J47	慢性下呼吸道疾病	178	142	36	38.40	18.4
9	K70, K73-K74	慢性肝病及肝硬化	177	133	44	32.00	24.9
10	N00-N07, N17-N19, N25-N27	腎炎、腎病症候群	137	70	67	24.50	15.6
		其他	980	565	415	185.40	120.9

資料來源：衛生福利部統計處

附註：年中人口數528,658人。

表8. 南投縣歷年十大死因(續5)

民國95年至105年

單位:人

順位	民國 100 年						
	ICD-10 國際死 因分類號碼	死亡原因	死亡人數			每十萬 人口死 亡率	標準化 死亡率
			計	男	女		
	總計	所有死亡原因	4,540	2,775	1,765	865.3	532.4
1	C00-C97	惡性腫瘤	1,105	746	359	210.6	130.7
2	I01-I02, I05-I09, I20-I25, I27, I30-I52	心臟疾病(高血壓性疾病除外)	530	288	242	101.0	57.5
3	I60-I69	腦血管疾病	353	202	151	67.3	38.4
4	J12-J18	肺炎	280	180	100	53.4	28.6
5	E10-E14	糖尿病	256	120	136	48.8	28.2
6	V01-X59, Y85-Y86	事故傷害	244	181	63	46.5	36.4
7	K70, K73-K74	慢性肝病及肝硬化	206	157	49	39.3	29.1
8	I10-I15	高血壓性疾病	204	107	97	38.9	20.8
9	J40-J47	慢性下呼吸道疾病	203	151	52	38.7	19.4
10	N00-N07, N17-N19, N25-N27	腎炎、腎病症候群	130	56	74	24.8	13.9
		其他	1,029	587	442	196.1	129.4

資料來源：衛生福利部統計處

附註：年中人口數524,649人。

表8. 南投縣歷年十大死因(續6)

民國95年至105年

單位:人

順位	民國 101 年						死亡百分比
	ICD-10 國際死 因分類號碼	死亡原因	死亡人數			每十萬 人口死 亡率	
			計	男	女		
	總計	所有死亡原因	4,554	2,761	1,793	873.2	100.0
1	C00-C97	惡性腫瘤	1,107	692	415	212.3	24.3
2	I01-I02.0, I05-I09, I20-25, I27, I30-I52	心臟疾病(高血壓性疾病除外)	523	307	216	100.3	11.5
3	I60-I69	腦血管疾病	337	192	145	64.6	7.4
4	J12-J18	肺炎	314	197	117	60.2	6.9
5	E10-E14	糖尿病	245	128	117	47.0	5.4
6	V01-X59, Y85-Y86	事故傷害	227	173	54	43.5	5.0
7	J40-J47	慢性下呼吸道疾病	217	157	60	41.6	4.8
8	K70, K73-K74	慢性肝病及肝硬化	213	161	52	40.8	4.7
9	I10-I15	高血壓性疾病	206	89	117	39.5	4.5
10	N00-N07, N17-N19, N25-N27	腎炎、腎病症候群	128	67	61	24.5	2.8
		其他	1,037	598	439	198.8	22.8

資料來源：衛生福利部統計處

附註：年中人口數計521,502人。

表8. 南投縣歷年十大死因(續7)

民國95年至105年

單位:人

順位	民國 102 年						
	ICD-10 國際死 因分類號碼	死亡原因	死亡人數			每十萬 人口死 亡率	死亡百 分比%
			計	男	女		
	總計	所有死亡原因	4,578	2,752	1,826	882.6	100.0
1	C00-C97	惡性腫瘤	1,133	725	408	218.4	24.7
2	I01-I02.0, I05-I09, I20-I25, I27, I30-I52	心臟疾病(高血壓性疾病除外)	541	299	242	104.3	11.8
3	I60-I69	腦血管疾病	325	196	129	62.7	7.1
4	J12-J18	肺炎	293	183	110	56.5	6.4
5	E10-E14	糖尿病	248	124	124	47.8	5.4
6	J40-J47	慢性下呼吸道疾病	236	170	66	45.5	5.2
7	V01-X59, Y85-Y86	事故傷害	235	174	61	45.3	5.1
8	K70, K73-K74	慢性肝病及肝硬化	202	154	48	38.9	4.4
9	I10-I15	高血壓性疾病	175	82	93	33.7	3.8
10	N00-N07, N17-N19, N25-N27	腎炎、腎病症候群及腎病變	127	56	71	24.5	2.8
		其他	1,063	589	474	204.9	23.2

資料來源：衛生福利部統計處

附註：年中人口數計518,709人，男性266,387人，女性252,322人。

表8. 南投縣歷年十大死因(續8)

民國95年至105年

單位:人

順位	民國 103 年						
	ICD-10 國際死 因分類號碼	死亡原因	死亡人數			每十萬 人口死 亡率	死亡百 分比%
			計	男	女		
	總計	所有死亡原因	4,726	2,813	1,913	916.3	100.0
1	C00-C97	惡性腫瘤	1,194	783	411	231.5	25.3
2	I01-I02.0, I05-I09, I20- I25, I27, I30-I52	心臟疾病(高 血壓性疾病除 外)	540	292	248	104.7	11.4
3	I60-I69	腦血管疾病	336	201	135	65.1	7.1
4	J12-J18	肺炎	326	204	122	63.2	6.9
5	E10-E14	糖尿病	268	114	154	52.0	5.7
6	J40-J47	慢性下呼吸道 疾病	263	189	74	51.0	5.6
7	V01-X59, Y85- Y86	事故傷害	237	165	72	46.0	5.0
8	I10-I15	高血壓性疾病	194	89	105	37.6	4.1
9	K70, K73-K74	慢性肝病及肝 硬化	178	132	46	34.5	3.8
10	N00-N07, N17- N19, N25-N27	腎炎、腎病症 候群及腎病變	163	75	88	31.6	3.4
		其他	1,027	569	458	199.1	21.7

資料來源：衛生福利部統計處

附註：年中人口數計515,769人，男性264,687人，女性251,082人。

表8. 南投縣歷年十大死因(9)

民國95年至105年

單位：人

順位	民國 104 年						
	ICD-10 國際死 因分類號碼	死亡原因	死亡人數			每十萬 人口死 亡率	死亡人 數結構 比 %
			計	男	女		
	總計	所有死亡原因	4,746	2,860	1,886	927.1	100.0
1	C00-C97	惡性腫瘤	1,173	745	428	229.1	24.7
2	I01-I02.0, I05-I09, I20- I25, I27, I30-I52	心臟疾病(高 血壓性疾病除 外)	557	291	266	108.8	11.7
3	I60-I69	腦血管疾病	324	189	135	63.3	6.8
4	J12-J18	肺炎	297	174	123	58.0	6.3
5	J40-J47	慢性下呼吸道 疾病	294	223	71	57.4	6.2
6	E10-E14	糖尿病	254	134	120	49.6	5.4
7	I10-I15	高血壓性疾病	232	111	121	45.3	4.9
8	V01-X59, Y85- Y86	事故傷害	227	170	57	44.3	4.8
9	K70, K73-K74	慢性肝病及肝 硬化	173	132	41	33.8	3.6
10	N00-N07, N17- N19, N25-N27	腎炎、腎病症 候群及腎病變	142	58	84	27.7	3.0
		其他	1,073	614	440	209.6	22.6

資料來源：衛生福利部統計處

附註：年中人口數計511,903人，男性262,639人，女性249,264人。

表8. 南投縣歷年十大死因(續完)

民國95年至105年

單位：人、每十萬人口、%

順 位	民 國 105 年						
	ICD-10 國際死 因 分 類 號 碼	死 亡 原 因	死 亡 人 數			每 十 萬 人 口 死 亡 率	死 亡 人 數 結 構 比 %
			計	男	女		
	總 計	所有死亡原因	4,981	2,990	1,991	981.8	100.0
1	C00-C97	惡性腫瘤	1,215	794	421	239.5	24.4
2	I01-I02.0, I05-I09, I20-I25, I27, I30-I52	心臟疾病（高血壓性疾病除外）	621	342	279	122.4	12.5
3	J12-J18	肺炎	370	226	144	72.9	7.4
4	I60-I69	腦血管疾病	363	205	158	71.6	7.3
5	E10-E14	糖尿病	291	139	152	57.4	5.8
6	J40-J47	慢性下呼吸道疾病	265	203	62	52.2	5.3
7	I10-I15	高血壓性疾病	239	124	115	47.1	4.8
8	V01-X59, Y85-Y86	事故傷害	218	151	67	43.0	4.4
9	N00-N07, N17-N19, N25-N27	腎炎、腎病症候群及腎病變	168	71	97	33.1	3.4
10	K70, K73-K74	慢性肝病及肝硬化	153	120	33	30.2	3.1
		其他	1,078	587	461	212.5	21.6

資料來源：衛生福利部統計處

附註：105年年中人口數計 507,327人，男性 260,185人，女性 247,142人。

表9. 南投縣現
中華民國

項 目 鎮別 鄉市	平地及山地原住民人口數			平 地
	合計	男	女	合計
總 計	28,874	14,513	14,361	1,567
南 投 市	832	383	449	214
埔 里 鎮	3,714	1,688	2,026	231
草 屯 鎮	517	196	321	206
竹 山 鎮	251	100	151	102
集 集 鎮	122	52	70	15
名 間 鄉	184	84	100	48
鹿 谷 鄉	56	22	34	10
中 寮 鄉	68	28	40	13
魚 池 鄉	500	245	255	354
國 姓 鄉	107	46	61	16
水 里 鄉	410	194	216	89
信 義 鄉	9,506	4,983	4,523	120
仁 愛 鄉	12,607	6,492	6,115	149

資料來源：本府民政處

住原住民人口數

105年度

原 住 民		山 地 原 住 民		
男	女	合計	男	女
681	886	27,307	13,832	13,475
91	123	618	292	326
103	128	3,483	1,585	1,898
72	134	311	124	187
38	64	149	62	87
5	10	107	47	60
22	26	136	62	74
3	7	46	19	27
4	9	55	24	31
183	171	146	62	84
9	7	91	37	54
46	43	321	148	173
53	67	9,386	4,930	4,456
52	97	12,458	6,440	6,018

表10. 南投縣現住

中華民國

年底別及 鄉鎮市別	總計			未 婚			有
	合計	男	女	合計	男	女	合計
民國 96 年 底	533,717	276,368	257,349	233,841	128,300	105,541	239,766
民國 97 年 底	531,753	274,915	256,838	230,716	126,540	104,176	239,264
民國 98 年 底	530,824	273,596	257,228	229,444	125,739	103,705	237,629
民國 99 年 底	526,491	271,053	255,438	226,059	123,937	102,122	235,229
民國 100 年 底	522,807	268,979	253,828	222,117	121,919	100,198	233,737
民國 101 年 底	520,196	267,300	252,896	219,991	120,671	99,320	231,914
民國 102 年 底	517,222	265,474	251,748	216,871	118,946	97,925	230,731
民國 103 年 底	514,315	263,899	250,416	214,159	117,494	96,665	229,306
民國 104 年 底	509,490	261,379	248,111	210,612	115,663	94,949	226,926
民國 105 年 底	505,163	258,990	246,173	207,542	114,026	93,516	224,483
南 投 市	100,960	50,613	50,347	43,836	23,906	19,930	44,454
埔 里 鎮	81,574	40,785	40,789	34,751	18,731	16,020	33,882
草 屯 鎮	98,431	49,773	48,658	41,899	22,688	19,211	44,073
竹 山 鎮	55,493	28,509	26,984	21,913	12,095	9,818	25,373
集 集 鎮	11,035	5,745	5,290	4,095	2,226	1,869	5,185
名 間 鄉	39,220	20,618	18,602	15,421	8,558	6,863	18,304
鹿 谷 鄉	18,010	9,598	8,412	6,208	3,425	2,783	9,088
中 寮 鄉	15,083	8,197	6,886	5,255	3,021	2,234	7,188
魚 池 鄉	16,154	8,494	7,660	6,107	3,396	2,711	7,363
國 姓 鄉	19,098	10,320	8,778	6,975	4,024	2,951	8,597
水 里 鄉	18,015	9,443	8,572	6,946	3,939	3,007	7,946
信 義 鄉	16,381	8,773	7,608	7,357	4,194	3,163	6,741
仁 愛 鄉	15,709	8,122	7,587	6,779	3,823	2,956	6,289

資料來源：本府民政處

人口婚姻狀況

105年底

單位：人

偶		離 合計	婚		喪 合計	偶	
男	女		男	女		男	女
126,560	113,206	26,068	13,861	12,207	34,042	7,647	26,395
126,201	113,063	27,179	14,467	12,712	34,594	7,707	26,887
124,877	112,752	28,630	15,294	13,336	35,121	7,686	27,435
123,511	111,718	29,745	15,943	13,802	35,458	7,662	27,796
122,753	110,984	30,964	16,603	14,361	35,989	7,704	28,285
121,832	110,082	31,892	17,085	14,807	36,399	7,712	28,687
121,237	109,494	32,885	17,578	15,307	36,735	7,713	29,022
120,584	108,722	33,940	18,132	15,808	36,910	7,689	29,221
119,518	107,408	34,750	18,527	16,223	37,202	7,671	29,531
118,340	106,143	35,642	18,961	16,681	37,496	7,663	29,833
22,497	21,957	6,135	3,002	3,133	6,535	1,208	5,327
17,416	16,466	7,170	3,532	3,638	5,771	1,106	4,665
22,705	21,368	6,354	3,119	3,235	6,105	1,261	4,844
13,460	11,913	4,008	2,110	1,898	4,199	844	3,355
2,843	2,342	758	463	295	997	213	784
9,946	8,358	2,422	1,465	957	3,073	649	2,424
5,053	4,035	1,058	711	347	1,656	409	1,247
4,144	3,044	1,088	663	425	1,552	369	1,183
4,047	3,316	1,250	736	514	1,434	315	1,119
4,891	3,706	1,567	983	584	1,959	422	1,537
4,290	3,656	1,402	856	546	1,721	358	1,363
3,711	3,030	984	574	410	1,299	294	1,005
3,337	2,952	1,446	747	699	1,195	215	980

表11. 法定傳染病

中華民國105年

單位：人

Unit: Persons

年別 year	第一類 Type I 確定病例				第二類 Type II 確定病例												
	天花 Smallpox	鼠疫 Plague	嚴重急性 呼吸道症 候群 SARS	狂犬 病 Rabies	白喉 Diphth eria	傷寒 Typh oid Fever	登革 熱 Dengu e Fever	流行性腦 脊髓膜炎 Epidemic Cerebrospinal Meningitis	副傷 寒 Paratyph oid Fever	小兒 麻痺 症 Poliom yelitis	◎急 性無 力 肢體 麻痺 Acute Flacci d Paraly sis	桿菌 性痢 疾 Bacill ary Dysen tery	阿米 巴痢 疾 Amebic Dysente ry	瘧疾 Malaria	本土 Local	境外 Foreign	Amcebi c Dysente ry
民國 105年 2016	-	-	-	-	-	1	6	-	-	-	-	-	-	6	-	-	-

年別 year	第二類 Type II 確定病例										第三類 Type III 確定病例							
	急性 病毒 性A 型肝 炎 Acute Viral Hepat itis A	腸道 出血 性大 腸桿 菌感 染症 EHEC infecti on	漢他 病毒 出血 熱 Hantavirus Pulmonary Syndrome H.F.R. S	漢他 病毒 肺症 候群 H.P.S	霍亂 Chole ra	德國 麻疹 Rubella	多重抗藥 性結核 病 Multi-drug Resistant TB	屈公 病 Chiku ngunya Fever	西尼 羅熱 West Nile Fever	流行 性斑 疹傷 寒 Typhu s fever	炭疽 病 Anthrax	百日 咳 Pertus sis	日本 腦炎 Japan se Encep halitis	結核 病 Tubercu losis	先天 性德 國麻 疹症 候群 Congen ital Rubella Syndro me	退伍軍 人症 Legion ellosis	侵襲性 b型 嗜血桿 菌感 染症 Haemo philus Influen zae TypeB	梅毒 Syphili s
民國 105年 2016	9	-	-	-	-	-	2	-	-	-	-	-	2	291	-	-	-	123

資料來源：衛生福利部統計處

附註：

- ◎我國自1984年以後即無分離出野生株之小兒麻痺病毒，自1992年度實施「根除三麻一風」計畫以來，即以急性無力肢體麻痺做為小兒麻痺症之疫情監視指標，不納入總數計算。
- ◎多重抗藥性結核病、結核病以本國籍病例資料進行分析。

表11. 法定傳染病 (續)

中華民國105年

年別 year	第三類 Type III 確定病例										第四類 Type IV 確定病例								
	急性病毒性肝炎 (除A型外) Acute Viral Hepatitis					淋病	新生兒破傷風	腸病毒 感染併發重症	人類 免疫 缺乏 病毒 感染	◎後 天免 疫缺 乏症 候群	漢生 病	疱疹性B 病毒感 染症	鉤端 螺旋 體病	類 鼻 疽	肉 毒 桿 菌 中 毒	侵襲性 肺炎鏈 球菌感 染症	Q熱	地方性 斑疹傷 寒	萊姆病
	B型	C型	D型	E型	未定 型 Unspe cified	Gonorr hea	Neon ate Teta nus	Enter ovirus es Comp licate d Sever e Case	HIV Infecti on	AIDS	Lepro sy (Hanse n's Disea se)	Herpesv irus B Infectio n	Lepto spiro sis	Melio idosis	Botul ism	Invasiv e Pneumo coccal Disease	Q fever	Endem ic Typhus Fever	Lyme disease
民國 105年 2016	1	2	-	-	-	72	-	-	36	29	-	-	3	1	-	15	2	-	-

年別 year	第四類 Type IV 確定病例							第五類 Type V 確定病例							第三類 Type III 報告病例	
	兔熱 病	恙蟲 病	水痘 併發 症	弓形 蟲感 染症	流感 併發 重症	庫賈 氏病	布氏 桿菌 病	裂谷 熱	馬堡 病毒 出 血熱	黃熱 病	伊波 拉病 毒出 血熱	拉薩 熱	中東 呼吸 症 候群 冠狀 病 毒感 染症	新型A 型流 感	破傷 風	流 行 性 腮 腺 炎
	Tulare mis	Scrub Typhu s	Chick en Pox	Toxop lasmo sis	Influe nza Comp licate d Sever e Case	Creutz feldt Jacob Diseas e	bruc ellosi s	Rift Valle y fever	Marburg Hemarrhagic Fever	Yello w Fever	Ebola virus Hemorrhagic Fever	Lassa Fever	Middle East Respiratory Syndrome Coronavirus, MERS-CoV	Novel Influen za A Virus Infectio ns	Tetanus	Mumps
民國 105年 2016	-	16	1	-	63	-	-	-	-	-	-	-	-	-	1	27

附註：

3. 依據2016年4月1日部授疾字第1050100423號公告，新增「先天性梅毒」為第三類傳染。
4. 人類免疫缺乏病毒感染及後天免疫缺乏症候群均以本國籍病例資料進行分析。
5. ◎後天免疫缺乏症候群為人類免疫缺乏病毒感染後之發病追蹤重點監測項目，不納入當年法定傳染病總數計算。

表12. 南投縣各項

中華民國

鄉鎮市區別 外縣市 合約院所	卡介苗		五合一疫苗 (白喉、破傷風、非細胞性百日咳、b 型嗜 血桿菌、不活化小兒麻痺混合疫苗)				減量破傷風白喉非細 胞性百日咳及不活化 小兒麻痺混合疫苗
	單一劑	其它	第一劑	第二劑	第三劑	第四劑	單一劑
南投市	303	0	589	597	562	525	1,325
埔里鎮	326	0	624	646	650	513	1,070
草屯鎮	303	0	542	586	591	591	1,625
竹山鎮	149	2	226	245	248	229	543
集集鎮	7	0	13	20	17	19	82
名間鄉	153	0	313	282	294	230	371
鹿谷鄉	22	0	27	24	35	40	74
中寮鄉	16	0	16	17	18	22	64
魚池鄉	13	0	30	35	34	58	132
國姓鄉	14	0	24	20	30	23	99
水里鄉	20	0	24	26	38	47	105
信義鄉	36	0	81	102	114	138	267
仁愛鄉	22	0	59	72	85	137	287
本縣市合計	1,384	2	2,568	2,672	2,716	2,572	6,044
外縣市	444	0	914	877	845	893	0
狀況不明	7	0	5	3	3	2	0
總計	1,835	2	3,487	3,552	3,564	3,467	6,044
合約院所	1,085	0	2,677	2,680	2,504	2,163	0

資料來源：本局疾病管制科

預防接種工作量統計表

105年

單位:人次

破傷風減量白喉混合 疫苗	B型肝炎免疫球蛋白	B型肝炎疫苗					水痘疫苗	
		其他	單一劑	第一劑	第二劑	第三劑	其他	單一劑
1	8	600	587	567	0	614	0	
0	5	596	632	652	0	619	1	
0	9	426	523	598	1	624	1	
2	2	200	161	246	3	231	1	
0	0	0	7	19	0	18	0	
0	6	327	323	315	0	285	0	
0	0	0	19	37	0	26	0	
0	0	0	6	16	0	22	0	
0	0	0	18	33	0	52	1	
0	0	1	17	27	0	33	0	
0	0	0	17	34	1	48	0	
0	0	1	52	114	0	111	0	
0	0	1	29	90	1	105	0	
3	30	2,152	2,391	2,748	6	2,788	4	
0	0	534	845	864	0	924	0	
0	0	13	6	3	0	2	0	
3	30	2,699	3,242	3,615	6	3,714	4	
0	0	2,677	2,696	2,562	0	2,520	0	

表12. 南投縣各項預防接種
中華民國

鄉鎮市區別 外縣市 合約院所	麻疹、腮腺炎、德國麻疹混合疫苗				日本腦炎疫苗			
	第一劑	第二劑	其他	育齡婦女	第一劑	第二劑	第三劑	第四劑
南投市	587	855	0	10	570	608	567	818
埔里鎮	663	748	1	10	615	594	519	758
草屯鎮	627	916	1	3	628	643	614	913
竹山鎮	227	363	1	6	228	225	252	361
集集鎮	20	59	0	0	25	26	19	60
名間鄉	290	240	0	1	269	271	248	236
鹿谷鄉	24	56	0	0	30	31	46	57
中寮鄉	20	55	0	0	24	22	35	58
魚池鄉	47	79	0	0	53	54	59	82
國姓鄉	29	93	0	0	20	21	26	98
水里鄉	43	88	0	0	61	64	49	92
信義鄉	105	163	0	0	118	131	146	161
仁愛鄉	102	207	0	0	97	111	144	231
本縣市合計	2,784	3,922	3	30	2,738	2,801	2,724	3,925
外縣市	939	336	0	0	1,015	996	900	324
狀況不明	2	0	0	0	1	1	2	0
總計	3,725	4,258	3	30	3,754	3,798	3,626	4,249
合約院所	2,594	2,051	0	0	2,497	2,503	2,192	1,971

資料來源：本局疾病管制科

工作量統計表(續)

105年

單位:人次

其他	A型肝炎疫苗			結合型肺炎鏈球菌疫苗			
	第一劑	第二劑	其他	第一劑	第二劑	第三劑	第四劑
1	6	5	36	801	776	709	155
6	64	65	0	804	820	752	123
3	2	4	5	815	854	844	104
4	4	5	2	255	277	240	26
0	1	1	0	22	27	25	4
0	4	2	0	394	369	339	42
0	0	0	1	38	35	45	5
0	0	0	1	23	20	21	3
0	0	0	3	43	42	57	8
0	1	1	1	32	27	21	7
1	2	2	0	46	46	65	7
0	153	172	0	102	99	104	31
0	178	205	0	69	71	107	31
15	415	462	49	3,444	3,463	3,329	546
0	0	0	0	0	0	0	0
0	0	0	0	0	0	0	0
15	415	462	49	3,444	3,463	3,329	546
0	0	0	0	0	0	0	0

表13. 南投縣卡介苗

中華民國

接種團體及名稱	國小一年級學童												新
	1	無疤				小疤				8	9	10	11
	在籍學生數	2 測 驗 數	3 陽 性 數	4 陰性數		5 測 驗 數	6 陽 性 數	7 陰性數		有疤不需測驗人數	未驗針及應測未測人數	缺 席 人 數	出 生 人 數
				接 種 人 數	未 種 人 數			接 種 人 數	未 種 人 數				
總計	3,845	0	0	0	0	0	0	0	0	3,845	0	0	2,538
南投市衛生所	1149	0	0	0	0	0	0	0	0	1149	0	0	477
埔里鎮衛生所	643	0	0	0	0	0	0	0	0	643	0	0	411
草屯鎮衛生所	705	0	0	0	0	0	0	0	0	705	0	0	463
竹山鎮衛生所	340	0	0	0	0	0	0	0	0	340	0	0	283
集集鎮衛生所	65	0	0	0	0	0	0	0	0	65	0	0	58
名間鄉衛生所	263	0	0	0	0	0	0	0	0	263	0	0	178
鹿谷鄉衛生所	77	0	0	0	0	0	0	0	0	77	0	0	85
中寮鄉衛生所	57	0	0	0	0	0	0	0	0	57	0	0	59
魚池鄉衛生所	82	0	0	0	0	0	0	0	0	82	0	0	68
國姓鄉衛生所	106	0	0	0	0	0	0	0	0	106	0	0	86
水里鄉衛生所	95	0	0	0	0	0	0	0	0	95	0	0	67
信義鄉衛生所	124	0	0	0	0	0	0	0	0	124	0	0	137
仁愛鄉衛生所	139	0	0	0	0	0	0	0	0	139	0	0	166

資料來源：本局疾病管制科

預防接種工作

105年

單位：人

生 兒 嬰 兒			幼 兒				其 他						
直接接種人數			無 疤				無 疤				有 疤		
12 新 生 兒	13 戶 籍 內 人 數	14 戶 籍 外 人 數	15 測 驗 數	16 陽 性 數	17 陰性數		18 測 驗 數	19 陽 性 數	20 陰性數		21 測 驗 數	22 陽 性 數	23 陰 性 數
					接種 人 數	未 種 人 數			接 種 人 數	未 種 人 數			
32	480	261	15	0	13	2	0	0	0	0	541	174	367
3	71	51	3	0	3	0	0	0	0	0	27	9	18
0	82	55	0	0	0	0	0	0	0	0	147	61	86
16	90	68	1	0	1	0	0	0	0	0	17	9	8
0	73	28	7	0	7	0	0	0	0	0	100	38	62
0	9	3	0	0	0	0	0	0	0	0	4	1	3
5	30	5	0	0	0	0	0	0	0	0	23	13	10
0	20	8	0	0	0	0	0	0	0	0	0	0	0
0	13	7	2	0	1	1	0	0	0	0	1	1	0
2	13	5	1	0	0	1	0	0	0	0	1	0	1
1	13	7	0	0	0	0	0	0	0	0	5	2	3
2	13	20	0	0	0	0	0	0	0	0	29	5	24
3	33	2	0	0	0	0	0	0	0	0	67	11	56
0	20	2	1	0	1	0		0	0	0	120	24	96

表14. 南投縣醫療院所數及各

中華民國

鄉鎮(市)別	院所家數合計	醫院家數	診所家數	醫療院所病床數	醫院開放									
					合計	一般病床						合計	加護病床	嬰兒病床
						急性病床		慢性病床						
						急性一般病床	精神急性一般病床	慢性一般病床	精神慢性一般病床	慢性結核病床	漢生病病床			
總計	433	11	422	3,274	2,274	1,190	260	24	800	-	-	687	99	19
南投市	102	2	100	605	335	291	44	-	-	-	-	205	40	1
埔里鎮	87	2	85	790	511	414	23	24	50	-	-	210	26	8
草屯鎮	112	4	108	1,358	1,174	231	193	-	750	-	-	148	18	10
竹山鎮	48	2	46	424	234	234	-	-	-	-	-	112	15	-
集集鎮	4	-	4	2	-	-	-	-	-	-	-	-	-	-
名間鄉	16	1	15	34	20	20	-	-	-	-	-	12	-	-
鹿谷鄉	7	-	7	4	-	-	-	-	-	-	-	-	-	-
中寮鄉	6	-	6	5	-	-	-	-	-	-	-	-	-	-
魚池鄉	7	-	7	3	-	-	-	-	-	-	-	-	-	-
國姓鄉	6	-	6	8	-	-	-	-	-	-	-	-	-	-
水里鄉	23	-	23	22	-	-	-	-	-	-	-	-	-	-
信義鄉	9	-	9	15	-	-	-	-	-	-	-	-	-	-
仁愛鄉	6	-	6	4	-	-	-	-	-	-	-	-	-	-

資料來源：衛生福利部統計處

類病床數、救護車輛數按鄉鎮市別分

105年

單位：家、床、輛

病床數										精神科日間照護人數	診所				醫院救護車
特殊病床											合計	觀察床	嬰兒床	血液透析床	
急診觀察床	安寧病床	慢性呼吸照護病床	精神科加護病床	普通隔離病床	負壓隔離病床	手術恢復床	嬰兒床	血液透析床	其他						
58	10	112	4	19	34	20	41	261	10	268	313	123	-	190	16
12	2	46	-	-	34	4	6	60	-	30	65	26	-	39	5
20	8	54	-	6	-	6	5	77	-	78	69	24	-	45	8
9	-	-	4	-	-	3	15	79	10	160	36	17	-	19	1
16	-	12	-	13	-	6	5	45	-	-	78	14	-	64	2
-	-	-	-	-	-	-	-	-	-	-	2	2	-	-	-
1	-	-	-	-	-	1	10	-	-	-	2	2	-	-	-
-	-	-	-	-	-	-	-	-	-	-	4	4	-	-	-
-	-	-	-	-	-	-	-	-	-	-	5	5	-	-	-
-	-	-	-	-	-	-	-	-	-	-	3	3	-	-	-
-	-	-	-	-	-	-	-	-	-	-	8	8	-	-	-
-	-	-	-	-	-	-	-	-	-	-	22	3	-	19	-
-	-	-	-	-	-	-	-	-	-	-	15	11	-	4	-
-	-	-	-	-	-	-	-	-	-	-	4	4	-	-	-

表15. 南投縣機構暨開

中華民國

鄉 鎮 市 別	合 計	西 醫 師	中 醫 師	牙 醫 師	藥 師	藥 劑 生	醫 事 檢 驗 師	醫 事 檢 驗 生	(士) 醫 事 放 射 師 (含 醫 事 放 射 師	護 理 師
總 計	4,592	630	119	159	446	208	141	-	102	2,058
南 投 市	1,094	150	33	37	115	37	38	-	26	510
埔 里 鎮	1,139	168	24	31	114	34	37	-	30	494
草 屯 鎮	1,229	163	37	57	100	51	31	-	24	550
竹 山 鎮	628	76	10	18	59	33	24	-	12	289
集 集 鎮	31	4	1	-	4	6	1	-	1	12
名 間 鄉	116	15	3	4	14	14	3	-	1	44
鹿 谷 鄉	43	6	1	2	4	6	1	-	1	18
中 寮 鄉	26	5	1	-	2	1	1	-	1	14
魚 池 鄉	40	4	1	2	7	4	1	-	1	16
國 姓 鄉	41	4	1	1	7	7	1	-	1	17
水 里 鄉	101	18	7	6	18	11	1	-	2	27
信 義 鄉	57	9	-	1	1	2	1	-	1	37
仁 愛 鄉	47	8	-	-	1	2	1	-	1	30

資料來源：衛生福利部統計處

(執)業人員數按鄉鎮市別分

105年

單位：人

護士	助產師	鑲牙生	營養師	物理治療師	物理治療生	職能治療師	職能治療生	臨床心理師	諮商心理師	呼吸治療師	語言治療師	聽力師	牙體技術師 (含牙體技術生)
361	1	1	52	83	41	87	7	31	19	16	12	2	16
79	-	1	11	13	10	11	-	1	12	6	3	-	1
105	1	-	20	25	8	18	5	7	5	5	6	-	2
79	-	-	12	23	13	46	2	22	2	2	1	1	13
59	-	-	5	16	9	11	-	1	-	3	2	1	-
2	-	-	-	-	-	-	-	-	-	-	-	-	-
14	-	-	2	2	-	-	-	-	-	-	-	-	-
4	-	-	-	-	-	-	-	-	-	-	-	-	-
1	-	-	-	-	-	-	-	-	-	-	-	-	-
2	-	-	2	-	-	-	-	-	-	-	-	-	-
2	-	-	-	-	-	-	-	-	-	-	-	-	-
7	-	-	-	2	1	1	-	-	-	-	-	-	-
4	-	-	-	1	-	-	-	-	-	-	-	-	-
3	-	-	-	1	-	-	-	-	-	-	-	-	-

表16. 南投縣藥政管
中華民國

鄉鎮市別	合 計	藥 局				藥 物								
						西 藥 販 賣 業								
		§ 34				§ 28 I					§ 104			
		小 計	藥 師 親 自 主 持	藥 劑 生 親 自 主 持	§35 兼 營 中 藥 業 務	小 計	負 理 人 同 一 人 責 任 人 與 管 理		藥 師 駐 店 管 理	藥 劑 生 駐 店 管 理	78年12月31日前設 立並符合藥事法施 行細則第51條規定			
藥 師	藥 劑 生						小 計	藥 師 管 理			藥 劑 生 管 理			
總 計	1,386	206	106	100	99	39	4	2	24	9	32	12	20	
南 投 市	321	31	20	11	19	10	2	0	8	0	6	4	2	
埔 里 鎮	286	42	27	15	24	6	1	0	2	3	8	4	4	
草 屯 鎮	322	48	21	27	17	9	0	0	7	2	2	0	2	
竹 山 鎮	185	36	15	21	15		0	1	3	2	4	1	3	
集 集 鎮	20	6	3	3	2	0	0	0	0	0	1	0	1	
名 間 鄉	56	10	4	6	4	3	0	0	1	2	3	1	2	
鹿 谷 鄉	28	5	1	4	2	0	0	0	0	0	1	0	1	
中 寮 鄉	15	1	0	1	0	1	0	0	1	0	1	0	1	
魚 池 鄉	31	5	4	1	4	1	0	0	1	0	1	1	0	
國 姓 鄉	32	10	6	4	5	1	0	1	0	0	2	0	2	
水 里 鄉	68	10	5	5	7	2	1	0	1	0	2	1	1	
信 義 鄉	11	1	0	1	0	0	0	0	0	0	1	0	1	
仁 愛 鄉	11	1	0	1	0	0	0	0	0	0	0	0	0	

資料來源：衛生福利部統計處

理現有藥局藥商家數

105年

單位：家

販賣業									藥物製造							
中藥販賣業					業				醫療器材販賣業	西藥製造			中藥製造			醫療器材製造業
§ 28 II					§ 103					小	西	人用生物藥品製造業	小	修習中藥課程達適當標準之藥師駐廠監製	中醫師駐廠監製	
小計	中醫師親自主持	藥師駐店管理	藥劑生駐店主持	中醫師管理	小計	確具中藥基本知識及鑑別能力人員	列冊中藥商	計								
19	7	12	0	0	407	93	314	661	4	4	0	2	2	0	16	
6	1	5	0	0	76	20	56	174	4	4	0	2	2	0	12	
2	1	1	0	0	89	17	72	139	0	0	0	0	0	0	0	
7	3	4	0	0	85	16	69	169	0	0	0	0	0	0	2	
2	1	1	0	0	58	11	47	77	0	0	0	0	0	0	2	
0	0	0	0	0	8	1	7	5	0	0	0	0	0	0	0	
2	1	1	0	0	22	5	17	16	0	0	0	0	0	0	0	
0	0	0	0	0	12	6	6	10	0	0	0	0	0	0	0	
0	0	0	0	0	11	2	9	1	0	0	0	0	0	0	0	
0	0	0	0	0	8	3	5	16	0	0	0	0	0	0	0	
0	0	0	0	0	11	5	6	8	0	0	0	0	0	0	0	
0	0	0	0	0	25	6	19	29	0	0	0	0	0	0	0	
0	0	0	0	0	2	1	1	7	0	0	0	0	0	0	0	
0	0	0	0	0	0	0	0	10	0	0	0	0	0	0	0	

表17. 南投縣食品
中華民國

查驗項目	總計	乳品及其加工品						肉品及其加工品			蛋品及其加工品類			水產及其加工品類			穀類	豆製	米乾製
		液態乳	調味液態乳	發酵乳	煉乳	乳粉類	其他乳製品	肉類	肉加工品類	肉品罐頭	蛋品	蛋加工品	蛋品罐頭	水產	水產加工品	水產品罐頭			
檢查件數	11,985	34	76	3	3	1	27	270	92	15	36	9	-	44	46	50	102	460	113
檢查不符規定件數	207	-	-	-	-	-	1	6	4	-	-	-	-	-	1	-	5	17	1
檢驗件數	1,500	-	-	-	-	-	1	55	36	-	8	4	-	12	27	-	17	75	-
檢驗不符規定件數	61	-	-	-	-	-	-	2	-	-	-	-	-	-	1	-	1	-	-

查驗項目	特殊營養食品			食用冰及冰品		飲料及水			食用油脂		食品添加物
	嬰兒配方食品	較大嬰兒配方輔助食品	病人用食品	食用冰塊	冷凍冰果	含碳酸飲料	不含碳酸飲料	包(盛)裝飲用水	動物油脂	植物油	
檢查件數	12	25	97	16	0	91	928	90	3	673	73
檢查不符規定件數	-	-	-	2	-	-	9	22	-	4	-
檢驗件數	1	-	1	14	1	-	63	164	-	9	-
檢驗不符規定件數	-	-	-	1	-	-	8	20	-	-	-

資料來源：本局食品科

衛生管理工作

105年

單位：件

穀豆類及其加工品										鮮果蔬菜類及其加工品							
米	雜糧	麵乾	麵濕	穀豆類罐頭	花生製	中間製	烘培食	糖果類	堅果加工	蔬	醬菜	蔬	冷凍蔬	脫水食	果醬	堅果	糖漬鹽漬果實
54	18	500	109	77	45	128	2,678	546	317	439	225	251	7	206	16	37	895
1	1	10	2	-	4	4	6	6	2	47	3	4	-	11	-	-	11
59	8	12	44	1	8	3	105	15	13	203	39	6	1	36	3	-	20
-	-	-	1	-	-	-	2	-	-	16	2	-	-	3	-	-	-

其它食品添加物	食品用器具		食品用洗潔劑	醬油及調味品			誇大療效食品	健康食品	複合調理食品				其他		
	塑膠	非塑膠		醬油	調味醬	其他調味品			餐飲類	餐盒食品	冷複合調理食品冷藏	速食類	酒類	基因改造食品	其他
10	13	0	1	228	133	326	443	100	238	138	330	32	2	9	45
-	-	-	-	1	1	3	14	-	4	-	-	-	-	-	-
2	-	-	-	6	6	2	3	-	380	22	2	8	-	2	3
-	-	-	-	-	-	-	-	-	4	-	-	-	-	-	-

表18. 南投縣營業衛生管理稽查概況

中華民國105年底

單位：家、次

項 目	現有家數	稽查家數	合格家數	稽查家次	合格次數	輔導改善次數	
總 計	1,153	453	389	1,243	966	277	
旅 館 業	640	217	193	387	298	89	
美 容 美 髮 業	計	358	121	97	201	127	74
	理 髮 業	82	13	13	18	15	3
	美 髮 業	186	18	18	26	22	4
	美 容 業	90	90	66	157	90	67
浴 室 業	計	31	27	27	183	172	11
	浴 室	4	-	-	-	-	-
	溫 泉	27	27	27	183	172	11
娛 樂 業	計	102	67	51	129	74	55
	劇 院	-	-	-	-	-	-
	歌 廳	-	-	-	-	-	-
	舞廳〈場〉	-	-	-	-	-	-
	錄影節目帶播映業	-	-	-	-	-	-
	其他娛樂業	102	67	51	129	74	55
游 泳 業	小 計	20	19	19	341	293	48
	游 泳 池	20	19	19	341	293	48
	海 水 浴 場	-	-	-	-	-	-
電影片映演業	2	2	2	2	2	-	
其 他	-	-	-	-	-	-	

資料來源：本局疾病管制科

中華民國
105年

南投縣
衛生統計
年報

第
27期

南投縣
政府衛生
局

編
製