

中 華 民 國 104 年

南 投 縣 衛 生 統 計 年 報

第 26 期

南 投 縣 政 府 衛 生 局 編 印

中 華 民 國 105 年 9 月 出 版

目 錄

壹、提要分析	1-4
貳、統計圖	
一、南投縣104年底現住人口年齡分配圖	5
二、歷年南投縣人口年齡結構（含圖表）	6
三、南投縣人口粗出生率、粗死亡率及自然增加率（含圖表）	7
四、南投縣104年十大死因（含圖表）	8
參、統計附表	
一、組織及行政：	
表1. 南投縣政府衛生局暨所屬機構系統表	9
表2. 南投縣政府衛生局（所）人員概況表	10-11
二、衛生指標：	
表3. 歷年南投縣現住人口數按性別及年齡分	12-19
表4. 南投縣現住人口數按性別及年齡分	20-27
表5. 南投縣各鄉鎮市歷年人口密度比較表	28-29
表6. 南投縣歷年人口粗出生率、粗死亡率及自然加率之比較表	30
表7. 南投縣歷年十大死因	31-41
三、保健：	
表8. 南投縣現住原住民人口數	42-43
表9. 南投縣現住人口婚姻狀況	44-45
四、防疫：	
表10. 南投縣法定傳染病統計表	46-47
表11. 南投縣各項預防接種工作量統計表	48-51

目 錄

表12. 南投縣卡介苗預防接種工作	52-53
五、藥政：	
表13. 南投縣藥政管理現有藥局藥商家數	54-55
六、醫政：	
表14. 南投縣醫療院所數及各類病床數、救護車輛數按鄉鎮市別	56-57
表15. 南投縣機構暨開（執）業人員數按鄉鎮市別分	58-59
七、食品衛生：	
表16. 南投縣食品衛生管理工作	60-61
八、營業衛生：	
表17. 南投縣營業衛生管理稽查概況	62

壹、提要分析

壹、提要分析

一、現況分析

(一) 地理及人口特性：

本縣位於台灣島正中央，為全省之心臟地帶，南北長 95 公里，東西寬 72 公里，東以台灣五分水嶺為界，毗鄰花蓮縣，西與八卦山脈、彰化、雲林、嘉義、高雄為界，北與北白狗大山及烏溪與台中縣相銜接，是全台唯一不靠海的縣市，縣內多山，可一飽山林之美。全縣面積約 4,106 平方公里，僅次於花蓮縣，居全省第二位。人口數 509,490 人，平均每平方公里人口約有 124.07 人(如表 5)，縣民務農為主，境內高山聳立，林野遍地。

(二) 沿革：

民國 39 年設立南投縣衛生院，於民國 51 年 2 月奉省令改制為縣衛生局。本局所屬縣立結核病防治所於民國 48 年 11 月成立，而於民國 78 年改名為慢性病防治所，因應環保業務增加於 80 年 7 月 1 日奉令成立南投縣環保局，本局部分人員移撥至環保局，民國 89 年機關改制為南投縣政府衛生局。

二、衛生行政組織系統及職掌：

本局隸屬南投縣政府，分設 8 科、3 室及附屬之縣立慢性病防治所，於 13 鄉鎮市行政區域共設有 13 個衛生所及 47 處

衛生室，辦理全縣之醫療保健、防疫、衛生等公共衛生保健業務工作(如表 1)。

三、衛生經費：

104 年度本局及所屬各鄉鎮市衛生所、慢性病防治所，全年度決算數共計 537,699 千元。(註：資料來源南投縣醫療保健經費支出年報)

四、人口：

(一) 人口成長：

本縣 104 年 12 月底人口數 509,490 人，男性為 261,379 人(51.30%)，女性為 248,111 人(48.70%)，若以鄉鎮市別人口數觀察，以南投市 101,622 人最多，草屯鎮 98,837 人次之，而以集集鎮 11,229 人最少(如表 4)。104 年底自然增加率為-2.36‰，較民國 103 年之-2.30‰ 減少 0.06 ‰，人口成長增加率逐年減少(如表 6)。

(二) 人口結構：

人口年齡組成中，0 至 4 歲幼年人口數逐年減少，104 年 17,400 人較 103 年 17,574 人減少 174 人。0 至 14 歲者 60,965 人佔總人口數 11.97%，15 歲至 64 歲者 371,016 人佔總人口數 72.82%，65 歲以上者 77,509 人，佔總人口 15.21%，本縣之依賴人口指數(扶養比)為 37.32%(如表 3)。

五、十大死因：

死因統計可顯示一國居民生命之強弱及文化水準高低，為比較人口壽命長短及國家綜合力量，均有賴於此項資料，可作為各衛生機關及醫藥界防治工作之重點，亦可評估各種疾病或傷害的防治計畫之成效指標。104年十大死因首位仍為惡性腫瘤計死亡1,173人佔總死亡人數4,746人之24.72%，較103年25.26%略減0.54%。

六、衛生業務：

- (一) 衛生防疫：監控傳染病通報網路及時採取防疫措施及應變機制、提昇各項疫苗接種率、輔導縣自治條例內之營業場所營業衛生及設置衛生管理人員、辦理外籍勞工健康管理及輔導醫療院所落實感染控制以防止傳染病暨新興傳染病之蔓延及流行。
- (二) 醫政管理：醫療機構、醫事人員開、執業管理及醫療院所及護理機構督考、醫療糾紛案件之調處，精神心理衛生、自殺防治、性侵害、家暴防治等個案管理及相關教育宣導，建置與更新醫療網絡、救護體系及通訊系統，辦理山地鄉緊急醫療服務、山地離島給付效益提昇計畫、經濟弱勢族群就醫部分費用補助計畫。
- (三) 藥政及毒品防制：監控違規藥物、化粧品廣告，取締非法藥物、化粧品及非法管道賣藥行為，辦理用藥安全宣導；辦理管制藥品稽核，推動藥事照護，推動毒品危害防制中心

業務。

- (四) 衛生保健：辦理菸害防制、社區健康、健康體能、肥胖防治、母乳哺育、婦幼衛生、優生保健、職業衛生、兒童及青少年保健、中老年病防治、慢性病照護網、癌症防治之服務及衛生教育，照顧偏遠地區民眾健康，積極推動健康促進、疾病預防、健康老化期達全民健康之目的。
- (五) 衛生檢驗：配合縣內市售之食品抽驗暨辦理人民申請之食品檢驗案件；配合中央檢驗單位辦理防疫檢體檢驗有效的監控疫情，以防止傳染病的發生；推動優良實驗室規範(GLP)制度；配合衛生福利部食品藥物管理署聯合分工制度，負責中部五縣市水質、食米重金屬及食品微生物檢測。
- (六) 食品衛生：辦理製售場所食品管理制度稽查及食品流通產品管理，輔導餐飲業、食品製造業及輸入業者食品業者場所衛生設施落實「食品良好衛生規範準則」。
- (七) 企劃及長期照護：訂定本局年度施政方針與計畫及施政績效評估、衛生所業務管理與年度綜合考評、研考、長照服務方案等個案管理及相關教育宣導，並推動辦理本縣健康城市、高齡友善城市計畫、為民服務、衛生資訊管理及網路便民服務之整合開發與連結以提升行政效率。
- (八) 慢性防治所工作：慢性病防治工作、輔導全縣卡介苗接種工作、結核病人管理工作、X光巡迴檢查、結核病人驗痰工作。

貳、統計圖

南投縣104年底現住人口年齡分配圖

依賴人口：

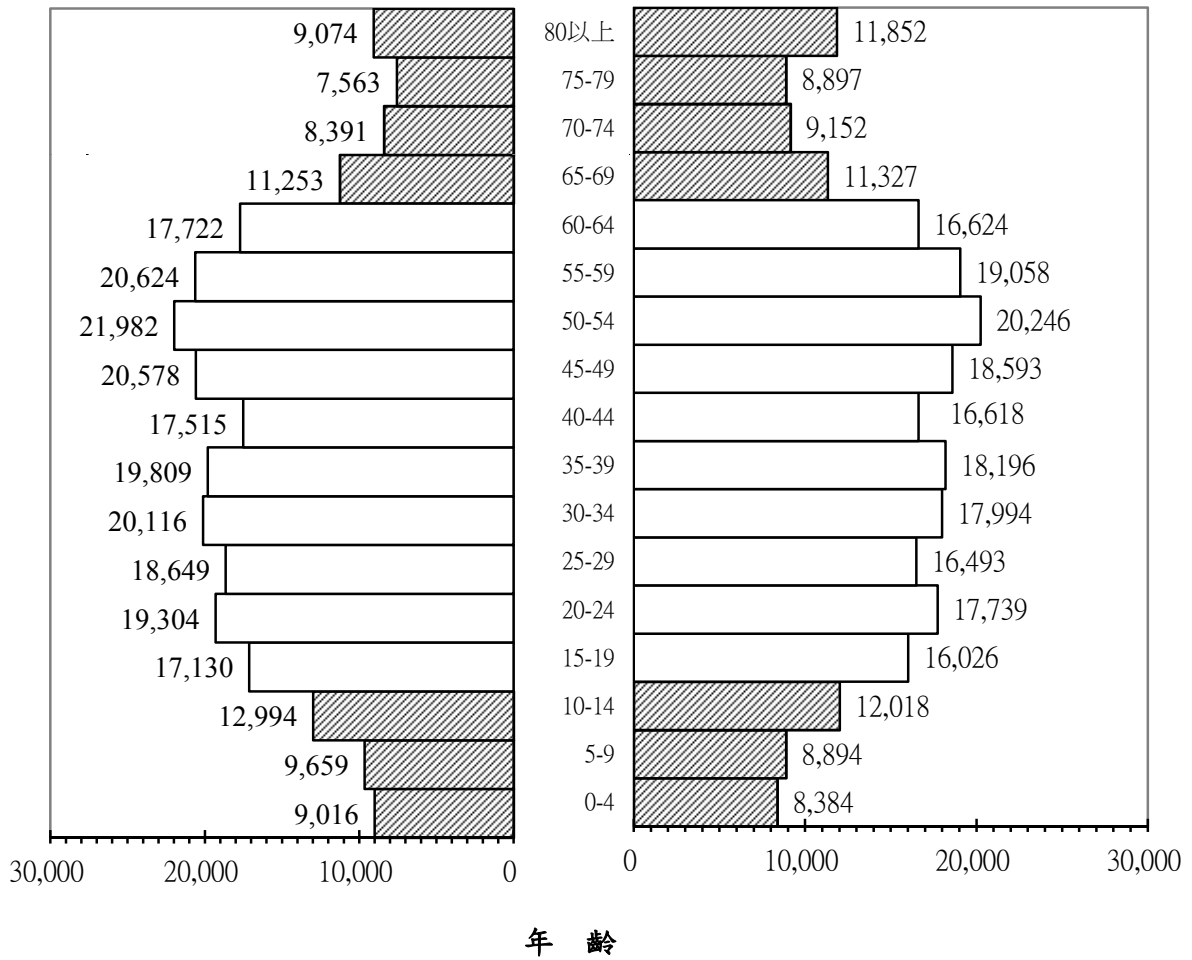
$$\text{依賴人口指數} = \frac{(\text{15歲以下} + \text{65歲以上}) \text{人口數}}{(\text{15歲至64歲}) \text{人口}} \times 100$$

$$\frac{60,965 + 77,509}{371,016} \times 100 = 37.32\%$$

男：261,379 (51.30%)

104年底人口數509,490

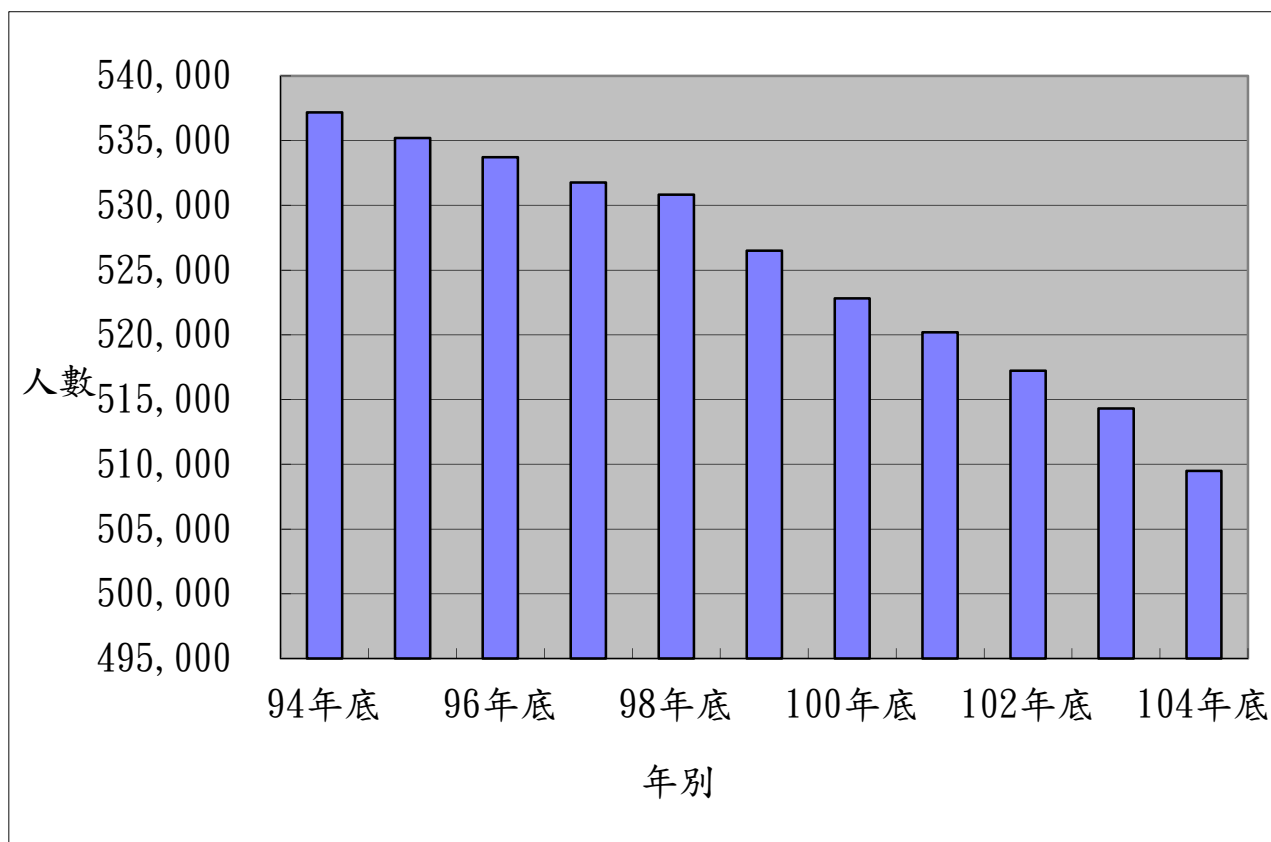
女：248,111 (48.70%)



歷年南投縣人口年齡結構

資料日期：104.12.31 單位：人

年別	合計	0-未滿15歲	15-未滿20歲	20-未滿65歲	65歲以上
94年底	537,168	98,070	37,593	335,271	66,234
95年底	535,205	94,493	37,740	334,983	67,989
96年底	533,717	90,964	37,818	335,610	69,325
97年底	531,753	86,772	37,466	337,221	70,294
98年底	530,824	82,578	37,801	339,372	71,073
99年底	526,491	78,008	37,281	339,836	71,366
100年底	522,807	73,780	37,180	340,002	71,845
101年底	520,196	70,352	36,895	340,408	72,541
102年底	517,222	67,495	35,335	340,451	73,941
103年底	514,315	64,550	33,993	340,131	75,641
104年底	509,490	60,965	33,156	337,860	77,509



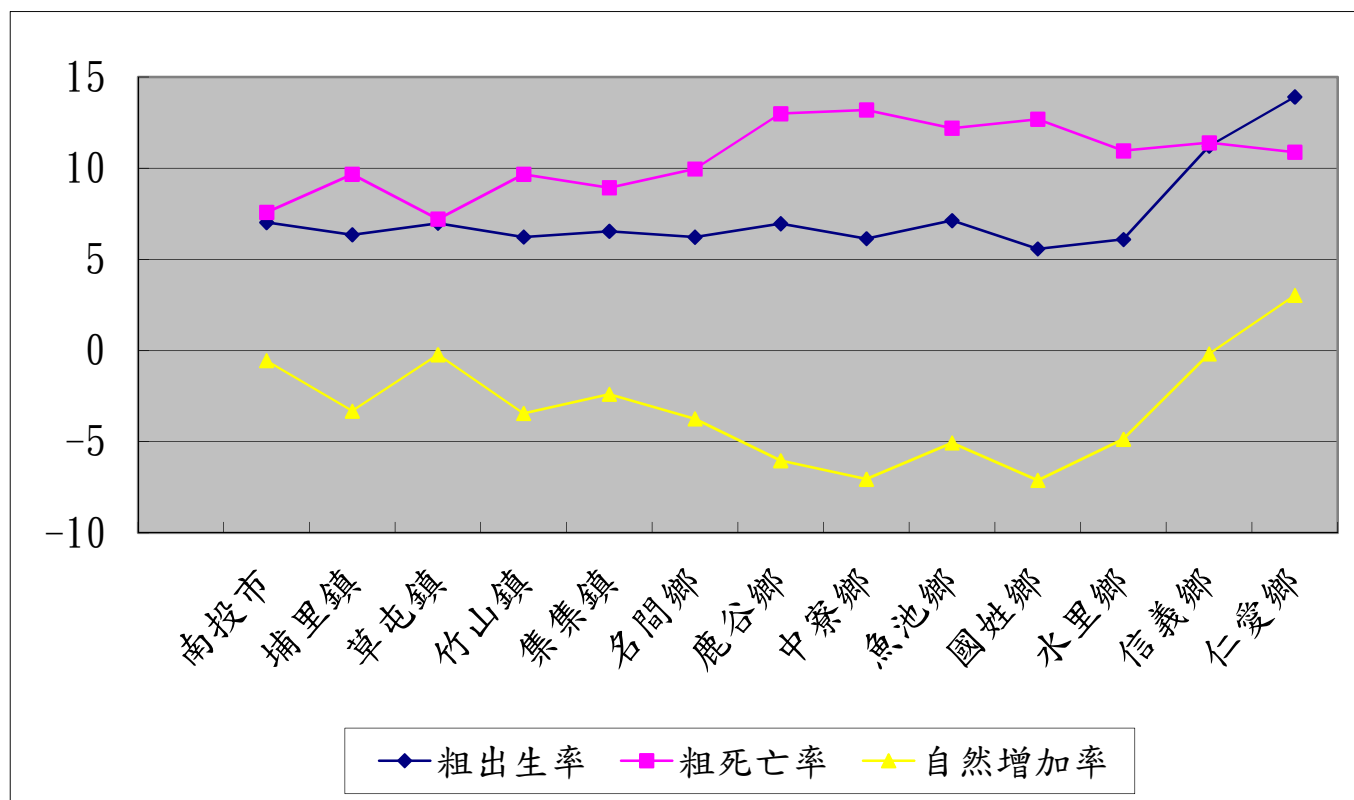
南投縣人口粗出生率、粗死亡率及自然增加率

中華民國104年12月31日

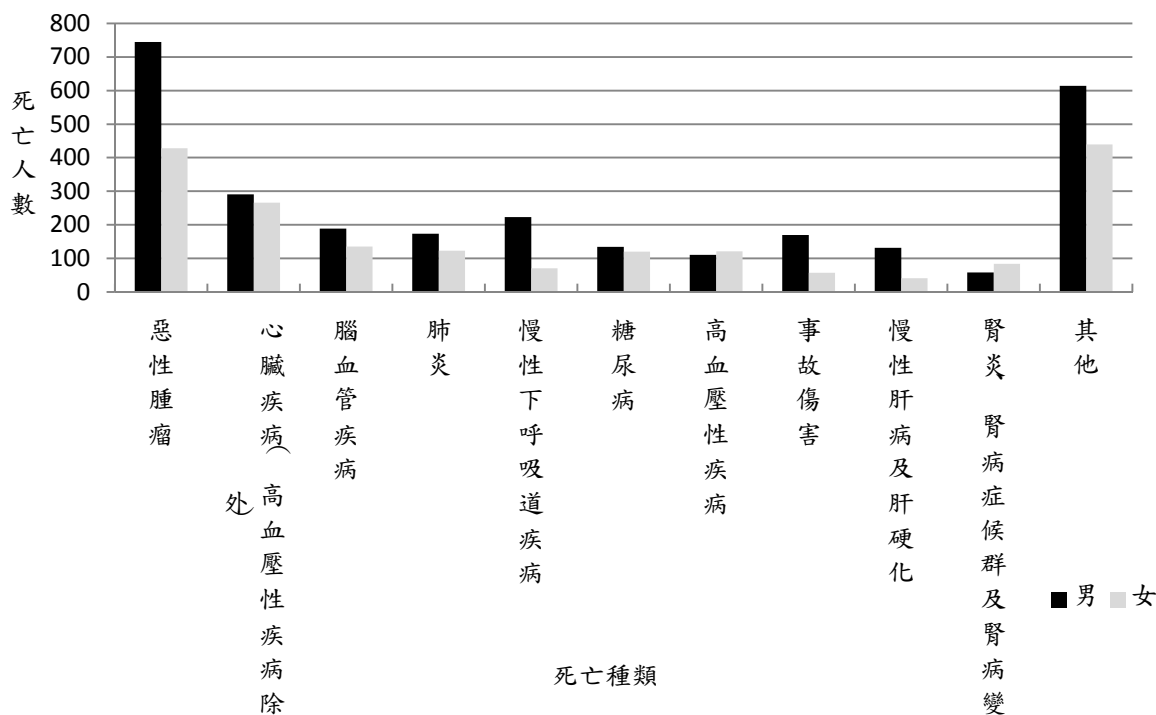
單位：人、千分比

鄉 市 別	出生人數			粗出生率	死亡人數			粗死亡率	自然增 加數	自然增 加率
	合計	男	女		合計	男	女			
南投市	717	381	336	7.03	773	481	292	7.58	-56	-0.55
埔里鎮	525	274	251	6.35	799	482	317	9.67	-274	-3.32
草屯鎮	692	344	348	6.99	714	404	310	7.21	-22	-0.22
竹山鎮	351	181	170	6.23	545	312	233	9.67	-194	-3.44
集集鎮	74	39	35	6.54	101	69	32	8.93	-27	-2.39
名間鄉	248	114	134	6.22	397	226	171	9.96	-149	-3.74
鹿谷鄉	128	72	56	6.96	239	135	104	13.00	-111	-6.04
中寮鄉	95	58	37	6.15	204	126	78	13.20	-109	-7.05
魚池鄉	117	58	59	7.14	200	115	85	12.20	-83	-5.06
國姓鄉	109	57	52	5.58	248	156	92	12.69	-139	-7.11
水里鄉	113	48	65	6.10	203	127	76	10.96	-90	-4.86
信義鄉	187	98	89	11.22	190	120	70	11.40	-3	-0.18
仁愛鄉	220	114	106	13.91	172	120	52	10.88	48	3.04
合計	3,576	1,838	1,738	6.99	4,785	2,873	1,912	9.35	-1,209	-2.36

南投縣人口粗出生率、粗死亡率及自然增加率之變遷圖



南投縣104年十大死因圖



南投縣104年十大死因

順位	中華民國 104 年				
	ICD-10 國際死因分類號碼	死亡原因	死亡人數		
			計	男	女
	總計	所有死亡原因	4,746	2,860	1,886
1	C00-C97	惡性腫瘤	1,173	745	428
2	I01-I02.0, I05-I09, I20-I25, I27, I30-I52	心臟疾病(高血壓性疾病除外)	557	291	266
3	I60-I69	腦血管疾病	324	189	135
4	J12-J18	肺炎	297	174	123
5	J40-J47	慢性下呼吸道疾病	294	223	71
6	E10-E14	糖尿病	254	134	120
7	I10-I15	高血壓性疾病	232	111	121
8	V01-X59, Y85-Y86	事故傷害	227	170	57
9	K70, K73-K74	慢性肝病及肝硬化	173	132	41
10	N00-N07, N17-N19, N25-N27	腎炎、腎病症候群及腎病變	142	58	84
		其他	1,073	614	440

參、統計附表

表1. 南投縣政府衛生局暨所屬機構系統表

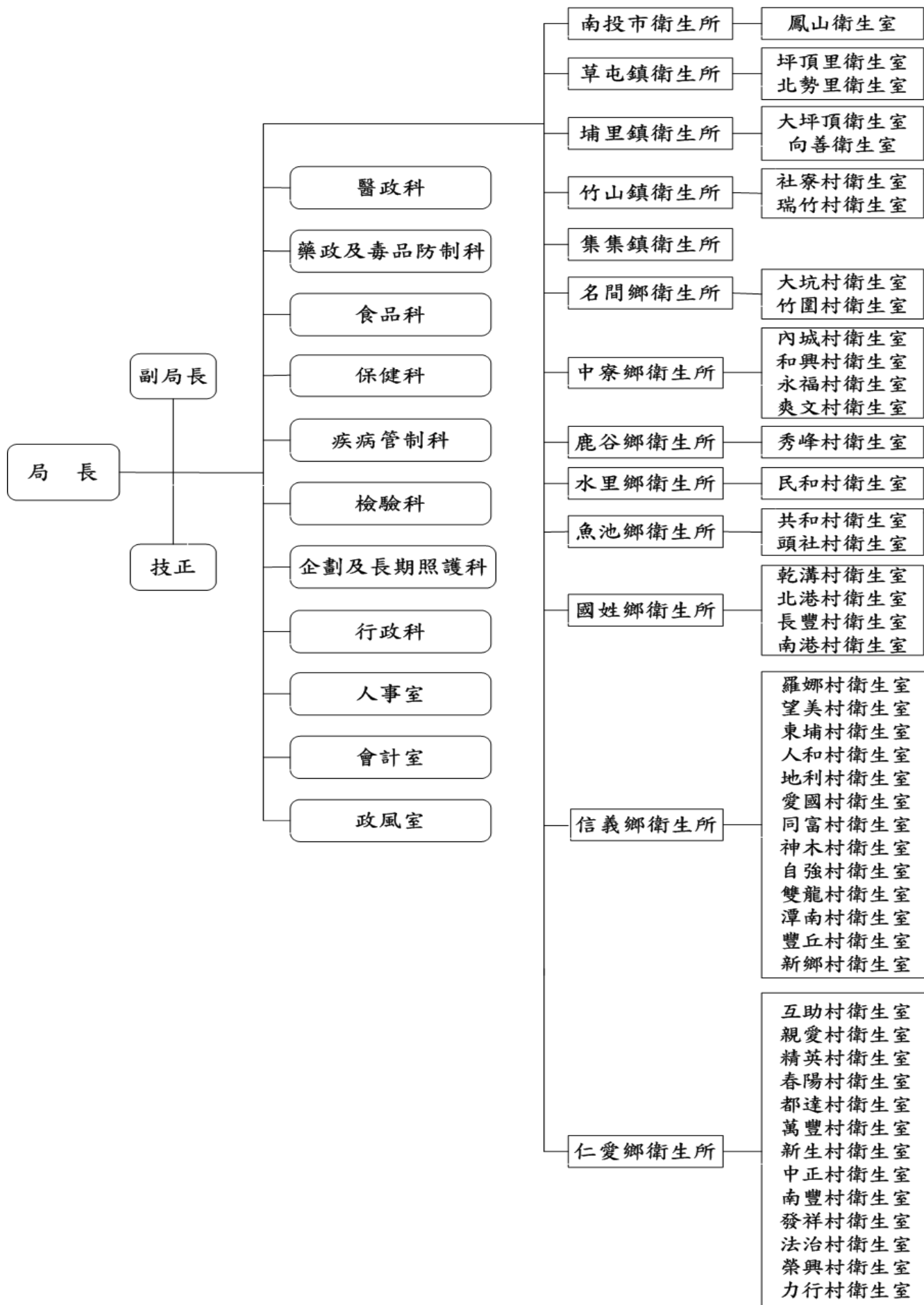


表2. 南投縣衛生局(所)

中華民國

員 額 編

1. 本局員額編制

職	稱	員	額
局	長		1
副	長	局	1
技	正		1
科	長		7
專	員		1
技	士		18
技	佐		3
衛	員	生 教 育 指 導	1
衛	員	生 稽 查	4
科	員		1
辦	員	事	3
書	記		2
行	長	政 科 科	1
會	任	計 室 主	1
會	員	計 科	1
會	員	計 佐 理	1
人	任	事 室 主	1
人	員	事 室 科	1
人	員	事 室 助 理	1
政	任	風 室 主	1
工	友		2
司	機		3
合	計		56

人員概況表

104年

制 表

2. 各衛生所員額編制:(包括村衛生室員額)

衛生所 職稱	南衛 投生 市所	埔衛 里生 鎮所	草衛 屯生 鎮所	竹衛 山生 鎮所	集衛 集生 鎮所	名衛 間生 鄉所	鹿衛 谷生 鄉所	中衛 察生 鄉所	魚衛 池生 鄉所	國衛 姓生 鄉所	水衛 里生 鄉所	信衛 義生 鄉所	仁衛 愛生 鄉所	總 計
醫師兼 主任	1	1	1	1	1	1	1	1	1	1	1	1	1	13
醫師	-	-	-	-	-	-	-	-	-	-	-	1	2	3
醫事檢驗師 (生)	1	1	1	1	1	1	1	1	1	1	1	1	1	13
醫事放射師 (士)	-	1	-	-	1	-	1	1	1	1	1	1	1	9
物理治療師	-	-	-	-	-	-	-	-	-	-	-	1	-	1
藥 師	1	1	1	1	1	1	1	1	1	1	1	1	1	13
護理師兼 護理長	1	1	1	1	1	1	1	1	1	1	1	1	1	13
護士(含公 共衛生護士)	9	8	9	6	3	5	3	4	4	5	4	19	17	96
衛生稽 查員	1	1	1	1	1	1	1	1	1	1	1	1	1	13
護理長	1	1	1	1	1	1	1	1	1	1	1	1	1	13
辦事員 (課員、書記)	1	1	1	1	1	1	1	1	1	1	1	1	1	13
工 友	1	1	1	1	1	1	2	1	1	1	1	0	2	14
司 機	-	-	-	-	-	-	1	-	-	-	-	-	1	2
合 計	17	17	17	14	12	13	14	13	13	14	13	29	30	216

表3. 歷年南投縣現

中華民國

年 別	全年齡			0~4歲		
	合 計	男	女	合 計	男	女
民國94年	537,168	279,214	257,954	27,551	14,312	13,239
民國95年	535,205	277,643	257,562	25,522	13,231	12,291
民國96年	533,717	276,368	257,349	23,835	12,362	11,473
民國97年	531,753	274,915	256,838	22,552	11,658	10,894
民國98年	530,824	273,596	257,228	21,246	10,997	10,249
民國99年	526,491	271,053	255,438	19,637	10,236	9,401
民國100年	522,807	268,979	253,828	18,493	9,582	8,911
民國101年	520,196	267,300	252,896	18,191	9,421	8,770
民國102年	517,222	265,474	251,748	17,737	9,201	8,536
民國103年	514,315	263,899	250,416	17,574	9,122	8,452
民國104年	509,490	261,379	248,111	17,400	9,016	8,384

住人口數按性別及年齡分

104年

單位：人

5~9歲			10~14歲			15~19歲		
合計	男	女	合計	男	女	合計	男	女
33,418	17,310	16,108	37,101	19,265	17,836	37,593	19,544	18,049
32,080	16,691	15,389	36,891	19,061	17,830	37,740	19,715	18,025
30,359	15,820	14,539	36,770	18,954	17,816	37,818	19,734	18,084
29,000	15,119	13,881	35,220	18,172	17,048	37,466	19,522	17,944
27,402	14,220	13,182	33,930	17,545	16,385	37,801	19,667	18,134
25,204	13,091	12,113	33,167	17,149	16,018	37,281	19,309	17,972
23,520	12,153	11,367	31,767	16,584	15,183	37,180	19,163	18,017
22,101	11,415	10,686	30,060	15,710	14,350	36,895	18,975	17,920
20,987	10,812	10,175	28,771	15,026	13,745	35,335	18,174	17,161
19,847	10,273	9,574	27,129	14,117	13,012	33,993	17,527	16,466
18,553	9,659	8,894	25,012	12,994	12,018	33,156	17,130	16,026

表3. 歷年南投縣現住人口
中華民國

年 別	20~24歲			25~29歲		
	合 計	男	女	合 計	男	女
民國94年	44,878	23,166	21,712	45,158	23,656	21,502
民國95年	42,311	21,834	20,477	45,155	23,380	21,775
民國96年	40,333	20,823	19,510	45,718	23,607	22,111
民國97年	39,177	20,175	19,002	45,569	23,606	21,963
民國98年	37,945	19,583	18,362	44,548	22,932	21,616
民國99年	37,358	19,366	17,992	42,874	22,093	20,781
民國100年	37,420	19,511	17,909	40,120	20,885	19,235
民國101年	37,477	19,545	17,932	38,032	19,888	18,144
民國102年	37,061	19,346	17,715	36,987	19,302	17,685
民國103年	37,474	19,543	17,931	35,723	18,800	16,923
民國104年	37,043	19,304	17,739	35,142	18,649	16,493

數按性別及年齡分(續1)

104年

單位:人

30~34歲			35~39歲			40~44歲		
合 計	男	女	合 計	男	女	合 計	男	女
37,517	19,840	17,677	40,706	21,915	18,791	43,555	23,418	20,137
37,956	20,058	17,898	39,601	21,195	18,406	43,145	23,220	19,925
38,237	20,081	18,156	38,985	20,780	18,205	41,781	22,481	19,300
38,825	20,386	18,439	37,640	19,828	17,812	40,946	22,012	18,934
40,515	21,174	19,341	36,478	18,965	17,513	40,458	21,676	18,782
41,355	21,592	19,763	35,264	18,321	16,943	39,772	21,102	18,670
40,982	21,285	19,697	35,571	18,458	17,113	38,653	20,406	18,247
41,178	21,458	19,720	35,603	18,383	17,220	38,054	19,979	18,075
41,008	21,481	19,527	36,144	18,713	17,431	36,619	19,001	17,618
39,906	20,901	19,005	37,365	19,440	17,925	35,252	18,131	17,121
38,110	20,116	17,994	38,005	19,809	18,196	34,133	17,515	16,618

表3. 歷年南投縣現住人
中華民國

年 別	45~49歲			50~54歲		
	合 計	男	女	合 計	男	女
民國94年	40,772	21,785	18,987	36,252	19,182	17,070
民國95年	41,532	22,164	19,368	36,795	19,445	17,350
民國96年	42,561	22,654	19,907	37,359	19,726	17,633
民國97年	43,375	23,090	20,285	38,380	20,210	18,170
民國98年	43,324	23,013	20,311	39,678	20,826	18,852
民國99年	42,779	22,670	20,109	40,327	21,217	19,110
民國100年	42,477	22,516	19,961	41,143	21,634	19,509
民國101年	41,184	21,837	19,347	42,187	22,110	20,077
民國102年	40,410	21,420	18,990	42,904	22,469	20,435
民國103年	39,787	21,037	18,750	42,710	22,312	20,398
民國104年	39,171	20,578	18,593	52,228	31,982	20,246

口數按性別及年齡分(續2)

104年

單位:人

55~59歲			60~64歲			65~69歲		
合 計	男	女	合 計	男	女	合 計	男	女
25,425	13,117	12,308	21,008	10,601	10,407	21,747	10,772	10,975
28,343	14,642	13,701	20,145	10,174	9,971	22,063	10,917	11,146
30,785	16,038	14,747	19,851	9,974	9,877	21,967	10,899	11,068
32,545	16,990	15,555	20,764	10,470	10,294	21,595	10,630	10,965
34,086	17,895	16,191	22,340	11,245	11,095	20,733	10,214	10,519
35,563	18,601	16,962	24,544	12,441	12,103	19,576	9,672	9,904
36,171	18,877	17,294	27,465	13,974	13,491	18,755	9,269	9,486
36,850	19,175	17,675	29,843	15,288	14,555	18,462	9,116	9,346
37,883	19,668	18,215	31,435	16,176	15,259	19,310	9,549	9,761
39,051	20,252	18,799	32,863	17,007	15,856	20,612	10,182	10,430
39,682	20,624	19,058	34,346	17,722	16,624	22,580	11,253	11,327

表3. 歷年南投縣現住人口
中華民國

年 別	70~74歲			75~79歲		
	合 計	男	女	合 計	男	女
民國94年	18,390	9,021	9,369	14,002	6,995	7,007
民國95年	18,280	8,905	9,375	14,595	7,224	7,371
民國96年	18,554	8,946	9,608	14,850	7,215	7,635
民國97年	18,716	9,072	9,644	15,083	7,257	7,826
民國98年	19,249	9,257	9,992	15,233	7,267	7,966
民國99年	19,503	9,363	10,140	15,421	7,281	8,140
民國100年	19,818	9,496	10,322	15,411	7,200	8,211
民國101年	19,676	9,451	10,225	15,694	7,234	8,460
民國102年	19,296	9,220	10,076	15,810	7,338	8,472
民國103年	18,549	8,885	9,664	16,243	7,514	8,729
民國104年	17,543	8,391	9,152	16,460	7,563	8,897

數按性別及年齡分(續完)

104年

單位:人

80~84歲			85~89歲			90歲以上		
合 計	男	女	合 計	男	女	合 計	男	女
7,665	3,542	4,123	3,179	1,310	1,869	1,251	463	788
8,194	3,828	4,366	3,554	1,463	2,091	1,303	756	1,190
8,771	4,172	4,599	3,810	1,590	2,220	1,129	421	708
9,359	4,438	4,921	4,076	1,716	2,360	1,465	564	901
9,958	4,708	5,250	4,314	1,809	2,505	1,586	603	983
10,464	4,886	5,578	4,682	2,019	2,663	1,720	644	1,076
10,885	5,055	5,830	5,030	2,175	2,855	1,946	756	1,190
11,191	5,086	6,105	5,440	2,423	3,017	2,078	806	1,272
11,368	5,116	6,252	5,895	2,580	3,315	2,262	882	1,380
11,536	5,174	6,362	6,315	2,758	3,557	2,386	924	1,462
11,678	5,187	6,491	6,635	2,851	3,784	2,613	1,036	1,577

表4. 南投縣現住人口

中華民國

鄉 鎮 市 別	全年齡			0~未滿4歲		
	合計	男	女	合計	男	女
合 計	509,490	261,379	248,111	17,400	9,016	8,384
南 投 市	101,622	50,992	50,630	3,435	1,801	1,634
埔 里 鎮	82,212	41,233	40,979	2,524	1,289	1,235
草 屯 鎮	98,837	49,957	48,880	3,441	1,824	1,617
竹 山 鎮	56,053	28,781	27,272	1,858	944	914
集 集 鎮	11,229	5,848	5,381	340	172	168
名 間 鄉	39,666	20,835	18,831	1,241	632	609
鹿 谷 鄉	18,234	9,704	8,530	542	255	287
中 寮 鄉	15,353	8,351	7,002	493	260	233
魚 池 鄉	16,289	8,534	7,755	530	270	260
國 姓 鄉	19,360	10,487	8,873	507	265	242
水 里 鄉	18,339	9,629	8,710	491	254	237
信 義 鄉	16,525	8,875	7,650	903	465	438
仁 愛 鄉	15,771	8,153	7,618	1,095	585	510

數按性別及年齡分

104年

單位：人

5~9歲			10~14歲			15~19歲		
合計	男	女	合計	男	女	合計	男	女
18,553	9,659	8,894	25,012	12,994	12,018	33,156	17,130	16,026
4,085	2,158	1,927	5,715	3,044	2,671	6,879	3,501	3,378
3,120	1,583	1,537	4,234	2,171	2,063	5,700	2,936	2,764
3,911	2,030	1,881	4,941	2,534	2,407	6,607	3,448	3,159
1,932	951	981	2,719	1,406	1,313	3,493	1,825	1,668
345	178	167	429	210	219	660	322	338
1,235	650	585	1,828	966	862	2,603	1,364	1,239
449	255	194	581	301	280	964	490	474
363	192	171	602	319	283	864	463	401
481	263	218	637	336	301	980	506	474
502	260	242	801	429	372	1,044	566	478
497	268	229	818	425	393	1,055	553	502
785	418	367	863	443	420	1,217	619	598
848	453	395	844	410	434	1,090	537	553

表4. 南投縣現住人口數
中華民國

年 別	20~24歲			25~29歲		
	合計	男	女	合計	男	女
合 計	37,043	19,304	17,739	35,142	18,649	16,493
南 投 市	7,732	4,091	3,641	7,552	4,019	3,533
埔 里 鎮	5,780	3,032	2,748	5,449	2,912	2,537
草 屯 鎮	7,645	3,955	3,690	7,097	3,738	3,359
竹 山 鎮	3,804	1,984	1,820	3,766	2,000	1,766
集 集 鎮	784	398	386	697	355	342
名 間 鄉	2,889	1,507	1,382	2,721	1,410	1,311
鹿 谷 鄉	1,224	628	596	1,237	657	580
中 寮 鄉	887	468	419	871	464	407
魚 池 鄉	1,019	528	491	932	478	454
國 姓 鄉	1,314	697	617	1,202	674	528
水 里 鄉	1,195	626	569	1,207	642	565
信 義 鄉	1,486	754	732	1,357	767	590
仁 愛 鄉	1,284	636	648	1,054	533	521

按性別及年齡分(續1)

104年

單位:人

30~34歲			35~39歲			40~44歲		
合計	男	女	合計	男	女	合計	男	女
38,110	20,116	17,994	38,005	19,809	18,196	34,133	17,515	16,618
7,894	4,104	3,790	7,574	3,945	3,629	6,602	3,229	3,373
5,935	3,066	2,869	6,116	3,088	3,028	5,734	2,797	2,937
7,853	4,155	3,698	7,813	3,989	3,824	6,795	3,334	3,461
4,325	2,274	2,051	4,382	2,313	2,069	3,782	2,016	1,766
771	417	354	777	411	366	754	385	369
2,888	1,566	1,322	2,891	1,520	1,371	2,708	1,457	1,251
1,267	684	583	1,307	715	592	1,076	611	465
998	518	480	999	526	473	1,001	556	445
1,099	574	525	1,203	599	604	1,118	584	534
1,182	655	527	1,312	697	615	1,327	755	572
1,320	714	606	1,249	699	550	1,136	644	492
1,362	732	630	1,169	651	518	1,064	585	479
1,216	657	559	1,213	656	557	1,036	562	474

表4. 南投縣現住人口數按
中華民國

年	別	45~49歲			50~54歲			合計
		合計	男	女	合計	男	女	
合	計	39,171	20,578	18,593	42,228	21,982	20,246	39,682
南	投	7,506	3,639	3,867	8,248	3,963	4,285	7,799
埔	里	6,394	3,217	3,177	6,974	3,471	3,503	6,610
草	屯	7,660	3,797	3,863	7,891	3,946	3,945	7,536
竹	山	4,144	2,195	1,949	4,448	2,387	2,061	4,176
集	集	917	549	368	963	524	439	845
名	間	3,124	1,724	1,400	3,316	1,845	1,471	2,944
鹿	谷	1,316	753	563	1,632	895	737	1,602
中	寮	1,318	797	521	1,440	884	556	1,231
魚	池	1,258	711	547	1,385	768	617	1,315
國	姓	1,705	1,039	666	1,825	1,077	748	1,636
水	里	1,399	793	606	1,497	816	681	1,633
信	義	1,246	702	544	1,303	731	572	1,193
仁	愛	1,184	662	522	1,306	675	631	1,162

性別及年齡分(續2)

104年

單位:人

55~59歲		60~64歲			65~69歲		
男	女	合計	男	女	合計	男	女
20,624	19,058	34,346	17,722	16,624	22,580	11,253	11,327
3,814	3,985	6,607	3,246	3,361	4,226	2,051	2,175
3,275	3,335	5,729	2,763	2,966	3,720	1,851	1,869
3,723	3,813	6,562	3,357	3,205	4,128	2,045	2,083
2,139	2,037	3,939	1,978	1,961	2,770	1,383	1,387
491	354	688	382	306	578	292	286
1,647	1,297	2,576	1,379	1,197	1,793	864	929
926	676	1,404	804	600	900	467	433
743	488	1,078	633	445	788	437	351
741	574	1,215	685	530	803	433	370
945	691	1,361	750	611	955	482	473
863	770	1,382	769	613	897	430	467
719	474	881	485	396	493	250	243
598	564	924	491	433	529	268	261

表4. 南投縣現住人口數

中華民國

年 別	70~74歲			75~79歲		
	合計	男	女	合計	男	女
合 計	17,543	8,391	9,152	16,460	7,563	8,897
南 投 市	3,103	1,406	1,697	2,784	1,244	1,540
埔 里 鎮	2,761	1,321	1,440	2,391	1,081	1,310
草 屯 鎮	2,920	1,430	1,490	2,801	1,269	1,532
竹 山 鎮	2,121	1,042	1,079	2,032	970	1,062
集 集 鎮	474	228	246	521	225	296
名 間 鄉	1,551	784	767	1,456	725	731
鹿 谷 鄉	791	393	398	809	394	415
中 寮 鄉	721	347	374	769	364	405
魚 池 鄉	678	340	338	687	304	383
國 姓 鄉	878	407	471	836	379	457
水 里 鄉	830	372	458	731	335	396
信 義 鄉	376	178	198	352	158	194
仁 愛 鄉	339	143	196	291	115	176

按性別及年齡分(續完)

104年

單位:人

80~84歲			85~89歲			90歲以上		
合計	男	女	合計	男	女	合計	男	女
11,678	5,187	6,491	6,635	2,851	3,784	2,613	1,036	1,577
2,043	896	1,147	1,284	583	701	554	258	296
1,677	736	941	1,018	483	535	346	161	185
1,883	859	1,024	1,005	397	608	348	127	221
1,353	605	748	739	279	460	270	90	180
401	197	204	189	81	108	96	31	65
1,085	461	624	581	254	327	236	80	156
609	263	346	367	158	209	157	55	102
540	229	311	262	101	161	128	50	78
520	248	272	302	125	177	127	41	86
546	244	302	307	121	186	120	45	75
585	250	335	302	127	175	115	49	66
254	120	134	151	70	81	70	28	42
182	79	103	128	72	56	46	21	25

表5. 南投縣各鄉鎮市
中華民國

年別 項目 鄉鎮市別	面積	民國97年		民國98年		民國99年		民國100年	
		人口數	人口密度	人口數	人口密度	人口數	人口密度	人口數	人口密度
合計	4106.4360	531,753	129.49	530,824	129.27	526,491	128.21	522,807	127.31
南投市	71.6021	105,143	1,468.43	104,670	1,461.83	104,083	1,453.63	103,687	1,448.10
埔里鎮	162.2227	86,189	531.30	85,779	528.77	85,088	524.51	84,596	521.48
草屯鎮	104.0327	100,143	962.61	100,294	964.06	99,674	958.10	99,249	954.02
竹山鎮	247.3339	59,003	238.56	58,826	237.84	58,338	235.87	57,988	234.45
集集鎮	49.7268	12,055	242.42	12,103	243.39	11,920	239.71	11,737	236.03
名間鄉	83.0955	41,589	500.50	41,603	500.66	41,218	496.03	40,966	493.00
鹿谷鄉	141.8981	19,437	136.98	19,376	136.55	19,100	134,060.00	18,947	133.53
中寮鄉	146.6541	16,445	112.13	16,405	111.86	16,183	110.35	16,005	109.13
魚池鄉	121.3735	17,344	142.90	17,411	143.45	17,181	141.55	16,927	139.46
國姓鄉	175.7042	21,195	120.63	20,964	119.31	20,668	117.57	20,351	115.83
水里鄉	106.8424	20,593	192.74	20,383	190.78	20,063	187.78	19,700	184.38
信義鄉	1,422.4188	17,166	12.07	17,360	12.20	17,314	12.17	17,059	11.99
仁愛鄉	1,273.5312	15,451	12.13	15,650	12.29	15,661	12.30	15,595	12.25

歷年人口密度比較表

104年

民國101年		民國102年		民國103年		民國104年	
人口數	人口密度	人口數	人口密度	人口數	人口密度	人口數	人口密度
520,196	126.68	517,222	125.95	514,315	125.25	509,490	124.07
103,285	1,442.49	102,790	1,435.57	102,314	1,428.92	101,622	1,419.26
84,300	519.66	83,701	515.96	83,021	511.77	82,212	506.78
99,374	955.22	99,297	954.48	99,209	953.63	98,837	950.06
57,560	232.72	57,101	230.87	56,662	229.09	56,053	226.63
11,576	232.79	11,413	229.51	11,390	229.05	11,229	225.81
40,682	489.58	40,382	485.97	40,019	481.60	39,666	477.35
18,878	133.04	18,667	131.55	18,538	130.64	18,234	128.50
15,901	108.43	15,719	107.18	15,566	106.14	15,353	104.69
16,747	137.98	16,696	137.56	16,501	135.95	16,289	134.21
20,165	114.77	19,919	113.37	19,715	112.21	19,360	110.19
19,341	181.02	19,071	178.50	18,717	175.18	18,339	171.65
16,802	11.81	16,727	11.76	16,813	11.82	16,525	11.62
15,585	12.24	15,739	12.36	15,850	12.45	15,771	12.38

表6. 南投縣歷年人口粗出生率、粗死亡率與自然增加率之比較表

中華民國94年至104年

單位：人、千分比

年 別	年中人口數	出生統計		死亡統計		自然增加統計	
		出生人數	粗出生率	死亡人數	粗死亡率	增加人數	增加率
94	537,790	5,015	9.33	4,109	7.64	906	1.68
95	536,187	4,744	8.85	4,090	7.63	654	1.22
96	534,461	4,588	8.58	4,312	8.07	276	0.52
97	531,753	4,279	8.03	4,291	8.05	-12	-0.02
98	531,289	3,914	7.37	4,251	8.00	-337	-0.63
99	528,658	3,385	6.47	4,247	8.05	-862	-1.58
100	524,649	3,495	6.63	4,540	8.73	-1,045	-2.10
101	521,502	4,056	7.78	4,554	8.71	-498	-0.93
102	518,709	3,481	6.71	4,617	8.90	-1,136	-2.19
103	515,769	3,559	6.90	4,746	9.20	-1,187	-2.30
104	511,903	3,576	6.99	4,785	9.35	-1,209	-2.36

表7. 南投縣歷年十大死因

民國94年至104年

單位：人

順位	民國 94 年						
	民國六十四年國際簡略死因分類號	死亡原因	死亡人數			每十萬人口死亡率	死亡百分比 %
			計	男	女		
	總計	所有死亡原因	4,099	2,500	1,599	759.17	99.90%
1	08-14	惡性腫瘤	938	614	324	173.89	22.88%
2	29	腦血管疾病	479	273	206	88.80	11.69%
3	250, 251, 27, 28※	心臟疾病	401	211	190	74.34	9.78%
4	E47-E53	事故傷害	278	215	63	51.54	6.78%
5	181	糖尿病	266	120	146	49.31	6.49%
6	321	肺炎	209	134	75	38.75	5.10%
7	347	慢性肝病及肝硬化	207	157	50	38.38	5.05%
8	350	腎炎腎徵候群及腎性病變	162	74	88	30.03	3.95%
9	E54	自殺	122	79	43	22.62	2.98%
10	038	高血壓性疾病	43	24	23	7.97	1.05%
		其他	990	599	391	183.54	24.15%

資料來源：衛生福利部統計處

附註：1. 年中人口數537,790人。

2. ※符號表示其病名僅佔該號碼中之一部份疾病。

3. 28※係包括國際詳細分類號碼420-429之全部疾病。

表7. 南投縣歷年十大死因(續1)

民國94年至104年

單位:人

順位	民國 95 年						
	民國六十四年國際簡略死因分類號	死亡原因	死亡人數			每十萬人口死亡率	死亡百分比%
			計	男	女		
	總計	所有死亡原因	4,042	2,440	1,602	753.84	100.00%
1	08-14	惡性腫瘤	1,058	676	382	197.32	26.18%
2	29	腦血管疾病	442	250	192	82.43	10.94%
3	250, 251, 27, 28※	心臟性疾病	411	209	202	76.65	10.17%
4	E47-E53	事故傷害	256	178	78	47.74	6.33%
5	181	糖尿病	232	94	138	43.27	5.74%
6	321	慢性肝病及肝硬化	160	96	64	29.84	3.96%
7	347	肺炎	195	146	49	36.37	4.82%
8	350	腎炎腎徵候群及腎性病變	138	72	66	25.74	3.41%
9	E54	自殺	129	92	37	24.06	3.19%
10	038	高血壓性疾病	52	28	24	9.70	1.29%
		其他	969	599	370	180.72	23.97%

資料來源：衛生福利部統計處

附註:1. 年中人口數536,187人。

2. ※符號表示其病名僅佔該號碼中之一部份疾病。

3. 28※係包括國際詳細分類號碼420-429之全部疾病。

表7. 南投縣歷年十大死因(續2)

民國94年至104年

單位:人

順位	民國 96 年						
	民國六十四年國際簡略死因分類碼	死亡原因	死亡人數			每十萬人口死亡率	死亡百分比
			計	男	女		
	總計	所有死亡原因	4,259	2,617	1,642	799.50	100.00%
1	08-14	惡性腫瘤	1,053	703	350	197.00	24.72%
2	250, 251, 27, 28※	心臟性疾病	469	255	214	87.80	11.01%
3	29	腦血管疾病	446	245	201	83.40	10.47%
4	181	糖尿病	290	124	166	54.30	6.81%
5	E47-E53	事故傷害	236	165	71	44.20	5.54%
6	347	慢性肝病及肝硬化	206	156	50	38.50	4.84%
7	350	腎炎腎徵候群及腎性病變	169	86	83	31.60	3.97%
8	321	肺炎	148	94	54	27.70	3.47%
9	E54	自殺	127	93	34	23.80	2.98%
10	26	高血壓性疾病	76	32	44	14.20	1.78%
		其他	1,039	664	375	197.00	24.40%

資料來源：衛生福利部統計處

附註：1. 年中人口數534,461人。

2. ※符號表示其病名僅佔該號碼中之一部份疾病。

3. 28※係包括國際詳細分類號碼420-429之全部疾病。

表7. 南投縣歷年十大死因(續3)

民國94年至104年

單位:人

順位	民國 97 年						
	ICD-10 國際死 因分類號碼	死亡原因	死亡人數			每十萬 人口死 亡率	死亡百 分比%
			計	男	女		
	總計	所有死亡原因	4,261	2,566	1,695	799.90	100.00%
1	C00-C97	惡性腫瘤	1,054	688	366	197.80	24.74%
2	I01-I02, I05-I09, I20-I25, I27, I30-I52	心臟疾病(高血壓性 疾病除外)	453	264	189	85.00	10.63%
3	I60-I69	腦血管疾病	321	170	151	60.30	7.53%
4	V01-X59, Y85-Y86	意外事故	276	193	83	51.80	6.48%
5	J12-J18	肺炎	268	168	100	50.30	6.29%
6	J40-J47	慢性下呼吸道疾 病	210	161	49	39.40	19.92%
7	E10-E14	糖尿病	207	94	113	38.90	4.86%
8	K70, K73-K74	慢性肝病及肝硬 化	195	150	45	36.60	4.58%
9	X60-X84, Y87.0	蓄意自我傷害(自殺)	141	93	48	26.50	3.31%
10	I10-I15	高血壓性疾 病	140	67	73	26.30	3.29%
		其他	996	518	478	187.00	23.37%

資料來源：衛生福利部統計處

附註：年中人口數532,735人。

表7. 南投縣歷年十大死因(續4)

民國94年至104年

單位:人

順位	民國 98 年						
	ICD-10 國際死 因分類號碼	死亡原因	死亡人數			每十萬 人口死 亡率	死亡百 分比%
			計	男	女		
	總計	所有死亡原因	4,175	2,572	1,603	605.50	100.00%
1	C00-C97	惡性腫瘤	1,040	692	348	195.80	24.91%
2	I01-I02, I05-I09, I20-I25, I27, I30-I52	心臟疾病(高血壓性疾病除外)	466	269	197	87.70	11.16%
3	I60-I69	腦血管疾病	326	185	141	61.40	7.81%
4	E10-E14	糖尿病	235	107	128	44.20	5.63%
5	V01-X59, Y85-Y86	事故傷害	232	187	45	43.70	5.56%
6	J40-J47	慢性下呼吸道疾病	207	157	50	39.00	19.90%
7	J12-J18	肺炎	206	127	79	38.80	4.93%
8	K70, K73-K74	慢性肝病及肝硬化	204	146	58	38.40	4.89%
9	I10-I15	高血壓性疾病	170	86	84	32.00	4.07%
10	N00-N07, N17-N19, N25-N27	腎炎、腎病症候群及腎病變	130	57	73	24.50	3.11%
		其他	959	559	400	186.20	23.50%

資料來源：衛生福利部統計處

附註：年中人口數531,289人。

表7. 南投縣歷年十大死因(續5)

民國94年至104年

單位:人

順位	民國99年						
	ICD-10 國際死 因分類號碼	死亡原因	死亡人數			每十萬 人口死 亡率	標準化 死亡率
			計	男	女		
	總計	所有死亡原因	4,247	2,571	1,676	803.40	508.1
1	C00-C97	惡性腫瘤	1,060	713	347	200.50	130.4
2	I01-I02, I05-I09, I20-I25, 127, I30-I52	心臟疾病(高血壓性 疾病除外)	515	282	233	97.40	57.5
3	I60-I69	腦血管疾病	335	189	146	63.40	36.9
4	E10-E14	糖尿病	252	111	141	41.20	28.5
5	J12-J18	肺炎	218	124	94	43.70	23.9
6	V01-X59, Y85-Y86	事故傷害	214	159	55	39.00	31.9
7	I10-I15	高血壓性疾病	181	83	98	38.80	19.2
8	J40-J47	慢性下呼吸道疾病	178	142	36	38.40	18.4
9	K70, K73-K74	慢性肝病及肝硬化	177	133	44	32.00	24.9
10	N00-N07, N17-N19, N25-N27	腎炎、腎病症候群 及腎病變	137	70	67	24.50	15.6
		其他	980	565	415	185.40	120.9

資料來源：衛生福利部統計處

附註：年中人口數528,658人。

表7. 南投縣歷年十大死因(續6)

民國94年至104年

單位:人

順位	民國 100 年						
	ICD-10 國際死 因分類號碼	死亡原因	死亡人數			每十萬 人口死 亡率	標準化 死亡率
			計	男	女		
	總計	所有死亡原因	4,540	2,775	1,765	865.3	532.4
1	C00-C97	惡性腫瘤	1,105	746	359	210.6	130.7
2	I01-I02, I05-I09, I20-I25, 127, I30-I52	心臟疾病(高血壓性 疾病除外)	530	288	242	101.0	57.5
3	I60-I69	腦血管疾病	353	202	151	67.3	38.4
4	J12-J18	肺炎	280	180	100	53.4	28.6
5	E10-E14	糖尿病	256	120	136	48.8	28.2
6	V01-X59, Y85-Y86	事故傷害	244	181	63	46.5	36.4
7	K70, K73-K74	慢性肝病及肝硬化	206	157	49	39.3	29.1
8	I10-I15	高血壓性疾病	204	107	97	38.9	20.8
9	J40-J47	慢性下呼吸道疾病	203	151	52	38.7	19.4
10	N00-N07, N17-N19, N25-N27	腎炎、腎病症候群 及腎病變	130	56	74	24.8	13.9
		其他	1,029	587	442	196.1	129.4

資料來源：衛生福利部統計處

附註：年中人口數524,649人。

表7. 南投縣歷年十大死因(續7)

民國94年至104年

單位:人

順位	民國 101 年						
	ICD-10 國際死 因分類號碼	死亡原因	死亡人數			每十萬 人口死 亡率	死亡百 分比 %
			計	男	女		
	總計	所有死亡原因	4,554	2,761	1,793	873.2	100.0
1	C00-C97	惡性腫瘤	1,107	692	415	212.3	24.3
2	I01-I02.0, I05-I09, I20-I25, I27	心臟疾病(高血壓性 疾病除外)	523	307	216	100.3	11.5
3	I60-I69	腦血管疾病	337	192	145	64.6	7.4
4	J12-J18	肺炎	314	197	117	60.2	6.9
5	E10-E14	糖尿病	245	128	117	47.0	5.4
6	V01-X59, Y85-Y86	事故傷害	227	173	54	43.5	5.0
7	J40-J47	慢性下呼吸道疾病	217	157	60	41.6	4.8
8	K70, K73-K74	慢性肝病及肝硬化	213	161	52	40.8	4.7
9	I10-I15	高血壓性疾病	206	89	117	39.5	4.5
10	N00-N07, N17-N19, N25-N27	腎炎、腎病症候群 及腎病變	128	67	61	24.5	2.8
		其他	1,037	598	439	198.8	22.8

資料來源：衛生福利部統計處

附註：年中人口數計521,502人。

表7. 南投縣歷年十大死因(續8)

民國94年至104年

單位:人

順位	民國 102 年						
	ICD-10 國際死 因分類號碼	死亡原因	死亡人數			每十萬 人口死 亡率	死亡百 分比%
			計	男	女		
	總計	所有死亡原因	4,578	2,752	1,826	882.6	100.0
1	C00-C97	惡性腫瘤	1,133	725	408	218.4	24.7
2	I01-I02.0, I05-I09, I20-I25, I27	心臟疾病(高血壓性 疾病除外)	541	299	242	104.3	11.8
3	I60-I69	腦血管疾病	325	196	129	62.7	7.1
4	J12-J18	肺炎	293	183	110	56.5	6.4
5	E10-E14	糖尿病	248	124	124	47.8	5.4
6	J40-J47	慢性下呼吸道疾病	236	170	66	45.5	5.2
7	V01-X59, Y85-Y86	事故傷害	235	174	61	45.3	5.1
8	K70, K73-K74	慢性肝病及肝硬化	202	154	48	38.9	4.4
9	I10-I15	高血壓性疾病	175	82	93	33.7	3.8
10	N00-N07, N17-N19, N25-N27	腎炎、腎病症候群 及腎病變	127	56	71	24.5	2.8
		其他	1,063	589	474	204.9	23.2

資料來源：衛生福利部統計處

附註：年中人口數計518,709人，男性266,387人，女性252,322人。

表7. 南投縣歷年十大死因(續9)

民國94年至104年

單位:人

順位	民國 103 年						
	ICD-10 國際死 因分類號碼	死亡原因	死亡人數			每十萬 人口死 亡率	死亡百 分比 %
			計	男	女		
	總計	所有死亡原因	4,726	2,813	1,913	916.3	100.0
1	C00-C97	惡性腫瘤	1,194	783	411	231.5	25.3
2	I01-I02.0, I05-I09, I20-I25, I27, I30- I52	心臟疾病(高血 壓性疾病除外)	540	292	248	104.7	11.4
3	I60-I69	腦血管疾病	336	201	135	65.1	7.1
4	J12-J18	肺炎	326	204	122	63.2	6.9
5	E10-E14	糖尿病	268	114	154	52.0	5.7
6	J40-J47	慢性下呼吸道疾 病	263	189	74	51.0	5.6
7	V01-X59, Y85-Y86	事故傷害	237	165	72	46.0	5.0
8	I10-I15	高血壓性疾病	194	89	105	37.6	4.1
9	K70, K73-K74	慢性肝病及肝硬 化	178	132	46	34.5	3.8
10	N00-N07, N17-N19, N25-N27	腎炎、腎病症候 群及腎病變	163	75	88	31.6	3.4
		其他	1,027	569	458	199.1	21.7

資料來源：衛生福利部統計處

附註：年中人口數計515,769人，男性264,687人，女性251,082人。

表7. 南投縣歷年十大死因(續完)

民國94年至104年

單位:人、每十萬人口、%

順位	民國 104 年						
	ICD-10 國際死 因分類號碼	死亡原因	死亡人數			每十萬 人口死 亡率	死亡人 數結構 比 %
			計	男	女		
	總計	所有死亡原因	4,746	2,860	1,886	927.1	100.0
1	C00-C97	惡性腫瘤	1,173	745	428	229.1	24.7
2	I01-I02.0, I05-I09,	心臟疾病(高血 壓性疾病除外)	557	291	266	108.8	11.7
3	I60-I69	腦血管疾病	324	189	135	63.3	6.8
4	J12-J18	肺炎	297	174	123	58.0	6.3
5	J40-J47	慢性下呼吸道疾 病	294	223	71	57.4	6.2
6	E10-E14	糖尿病	254	134	120	49.6	5.4
7	I10-I15	高血壓性疾病	232	111	121	45.3	4.9
8	V01-X59, Y85-Y86	事故傷害	227	170	57	44.3	4.8
9	K70, K73-K74	慢性肝病及肝硬 化	173	132	41	33.8	3.6
10	N00-N07, N17- N19, N25-N27	腎炎、腎病症候 群及腎病變	142	58	84	27.7	3.0
		其他	1,073	614	440	209.6	22.6

資料來源：衛生福利部統計處

附註：年中人口數計511,903人，男性262,639人，女性249,264人。

表8. 南投縣現
中華民國

項 目 鎮別 鄉市	平地及山地原住民人口數			平 地
	合計	男	女	合計
總 計	28,748	14,463	14,285	1,545
南 投 市	795	360	435	207
埔 里 鎮	3,615	1,641	1,974	231
草 屯 鎮	509	194	315	200
竹 山 鎮	255	104	151	101
集 集 鎮	117	49	68	16
名 間 鄉	188	80	108	45
鹿 谷 鄉	59	20	39	15
中 寮 鄉	58	23	35	13
魚 池 鄉	499	236	263	357
國 姓 鄉	100	42	58	15
水 里 鄉	388	185	203	91
信 義 鄉	9,519	5,014	4,505	115
仁 愛 鄉	12,646	6,515	6,131	139

資料來源：南投縣政府民政處報表1222-02-01-2

住原住民人口數

104年度

原 住 民		山 地 原 住 民		
男	女	合計	男	女
678	867	27,203	13,785	13,418
88	119	588	272	316
104	127	3,384	1,537	1,847
73	127	309	121	188
40	61	154	64	90
5	11	101	44	57
19	26	143	61	82
3	12	44	17	27
4	9	45	19	26
184	173	142	52	90
8	7	85	34	51
47	44	297	138	159
52	63	9,404	4,962	4,442
51	88	12,507	6,464	6,043

表9. 南投縣現住
中華民國

年底別及 鄉鎮市別	總計			未 婚			有 計
	計	男	女	計	男	女	
民國 95 年 底	535,205	277,643	257,562	235,608	129,379	106,229	241,519
民國 96 年 底	533,717	276,368	257,349	233,841	128,300	105,541	239,766
民國 97 年 底	531,753	274,915	256,838	230,716	126,540	104,176	239,264
民國 98 年 底	530,824	273,596	257,228	229,444	125,739	103,705	237,629
民國 99 年 底	526,491	271,053	255,438	226,059	123,937	102,122	235,229
民國 100 年 底	522,807	268,979	253,828	222,117	121,919	100,198	233,737
民國 101 年 底	520,196	267,300	252,896	219,991	120,671	99,320	231,914
民國 102 年 底	517,222	265,474	251,748	216,871	118,946	97,925	230,731
民國 103 年 底	514,315	263,899	250,416	214,159	117,494	96,665	229,306
民國 104 年 底	509,490	261,379	248,111	210,612	115,663	94,949	226,926
南 投 市	101,622	50,992	50,630	44,451	24,252	20,199	44,763
埔 里 鎮	82,212	41,233	40,979	35,248	19,054	16,194	34,138
草 屯 鎮	98,837	49,957	48,880	42,344	22,916	19,428	44,309
竹 山 鎮	56,053	28,781	27,272	22,288	12,247	10,041	25,687
集 集 鎮	11,229	5,848	5,381	4,165	2,263	1,902	5,352
名 間 鄉	39,666	20,835	18,831	15,679	8,677	7,002	18,581
鹿 谷 鄉	18,234	9,704	8,530	6,338	3,485	2,853	9,247
中 寮 鄉	15,353	8,351	7,002	5,388	3,083	2,305	7,353
魚 池 鄉	16,289	8,534	7,755	6,193	3,420	2,773	7,429
國 姓 鄉	19,360	10,487	8,873	7,126	4,131	2,995	8,750
水 里 鄉	18,339	9,629	8,710	7,096	4,027	3,069	8,130
信 義 鄉	16,525	8,875	7,650	7,442	4,247	3,195	6,844
仁 愛 鄉	15,771	8,153	7,618	6,854	3,861	2,993	6,343

資料來源：南投縣政府民政處報表1222-01-03-2

人口婚姻狀況

104年底

單位：人

偶		離 婚			喪 偶		
男	女	計	男	女	計	男	女
127,610	113,909	24,547	13,040	11,507	33,531	7,614	25,917
126,560	113,206	26,068	13,861	12,207	34,042	7,647	26,395
126,201	113,063	27,179	14,467	12,712	34,594	7,707	26,887
124,877	112,752	28,630	15,294	13,336	35,121	7,686	27,435
123,511	111,718	29,745	15,943	13,802	35,458	7,662	27,796
122,753	110,984	30,964	16,603	14,361	35,989	7,704	28,285
121,832	110,082	31,892	17,085	14,807	36,399	7,712	28,687
121,237	109,494	32,885	17,578	15,307	36,735	7,713	29,022
120,584	108,722	33,940	18,132	15,808	36,910	7,689	29,221
119,518	107,408	34,750	18,527	16,223	37,202	7,671	29,531
22,617	22,146	5,941	2,920	3,021	6,467	1,203	5,264
17,560	16,578	7,090	3,502	3,588	5,736	1,117	4,619
22,778	21,531	6,138	3,014	3,124	6,046	1,249	4,797
13,622	12,065	3,900	2,065	1,835	4,178	847	3,331
2,920	2,432	741	453	288	971	212	759
10,071	8,510	2,380	1,428	952	3,026	659	2,367
5,133	4,114	1,005	677	328	1,644	409	1,235
4,249	3,104	1,065	654	411	1,547	365	1,182
4,076	3,353	1,222	719	503	1,445	319	1,126
4,976	3,774	1,512	954	558	1,972	426	1,546
4,397	3,733	1,402	847	555	1,711	358	1,353
3,765	3,079	970	573	397	1,269	290	979
3,354	2,989	1,384	721	663	1,190	217	973

表10. 法定傳染病

中華民國104年

Unit: Persons

單位：人

年別 year	第一類 Type I 確定病例				第二類 Type II 確定病例												
	天花	鼠疫	嚴重急性性 呼吸道症 候群	狂犬 病	白喉	傷寒	登革 熱	流行性腦 脊髓膜炎	副傷 寒	小兒 麻痺 症	◎急 性無 力 肢體 麻痺	桿菌 性痢 疾	阿米 巴痢 疾	瘧疾	Malaria	麻疹	
	Smallpox	Plague	SARS	Rabies	Diphtheria	Typhoid Fever	Dengue Fever	Epidemic Cerebrospinal Meningitis	Paratyphoid Fever	Poliomyelitis	Acute Flaccid Paralysis	Bacillary Dysentery	Amebic Dysentery	本土 Local	境外 Foreign	Amebic Dysentery	
民國 104年 2015	-	-	-	-	-	-	13	-	-	-	-	-	-	7	-	1	-

年別 year	第二類 Type II 確定病例										第三類 Type III 確定病例							
	急性 病毒 性A 型肝 炎	腸道 出血 性大 腸桿 菌感 染症	漢他病毒 症候群 Hantavirus Pulmonary Syndrome	霍亂	德國 麻疹	多重抗藥 性結核病	屈公 病	西尼 羅熱	流行 性斑 疹傷 寒	炭疽 病	百日 咳	日本 腦炎	結核 病	先天 性德 國麻 疹症 候群	退伍軍 人症	侵襲 性b型 嗜血 桿菌 感染 症	梅毒	
	Acute Viral Hepatitis A	EHEC infection	漢他病毒出血熱 H.F.R.S	漢他病毒肺症候群 H.P.S	Cholera	Rubella	Multi-drug Resistant TB	Chikungunya Fever	West Nile Fever	Typhus fever	Anthrax	Pertussis	Japanse Encephalitis	Tuberculosis	Congenital Rubella Syndrome	Legionellosis	Haemophilus Influenzae TypeB	Syphilis
民國 104年 2015	3	-	-	-	-	-	8	-	-	-	-	1	2	303	-	7	-	98

資料來源：衛生福利部統計處

附註：

- ◎我國自1984年以後即無分離出野生株之小兒麻痺病毒，自1992年度實施「根除三麻一風」計畫以來，即以急性無力肢體麻痺做為小兒麻痺症之疫情監視指標，不納入總數計算。
- ◎多重抗藥性結核病、結核病以本國籍病例資料進行分析。

表10. 法定傳染病（續）
中華民國104年

年別 year	第三類 Type III 確定病例										第四類 Type IV 確定病例								
	急性病毒性肝炎 (除A型外) Acute Viral Hepatitis					淋病	新生兒破傷風	腸病毒併發重症	人類免疫缺乏病毒感染	◎後天免疫缺乏症候群	漢生病	疱疹性B病毒感染症	鉤端螺旋體病	類鼻疽	肉毒桿菌中毒	侵襲性肺炎鏈球菌感染症	Q熱	地方性斑疹傷寒	萊姆病
	B型	C型	D型	E型	未定型 Unspecified	Gonorrhea	Neonate Tetanus	Enterovirus Complicated Severe Case	HIV Infection	AIDS	Leprosy (Hansen's Disease)	Herpes virus B Infection	Leptospirosis	Melioidosis	Botulism	Invasive Pneumococcal Disease	Q fever	Endemic Typhus Fever	Lyme disease
民國104年2015	2	3	-	-	-	36	-	-	22	27	-	-	-	-	-	9	2	-	-

年別 year	第四類 Type IV 確定病例							第五類 Type V 確定病例							第三類 Type III 報告病例	
	兔熱病	恙蟲病	水痘併發症	弓形蟲感染症	流感併發重症	庫賈氏病	布氏桿菌病	裂谷熱	馬堡病毒出血熱	黃熱病	伊波拉病毒出血熱	拉薩熱	中東呼吸症候群冠狀病毒感染症	新型A型流感	破傷風	流行性腮腺炎
	Tular emis	Scrub Typhus	Chick en Pox	Toxo plasm osis	Influe nza Complicate d Severe Case	Creutz feldt Jacob Disease	bruc ellos is	Rift Valle y fever	Marburg Hemorrhagic Fever	Yello w Fever	Ebola virus Hemorrhagic Fever	Lassa Fever	Middle East Respiratory Syndrome Coronavirus, MERS-CoV	Novel Influen za A Virus Infectio ns	Tetanus	Mumps
民國104年2015	-	23	-	-	21	-	-	-	-	-	-	-	-	-	2	23

附註：

3. 人類免疫缺乏病毒感染及後天免疫缺乏症候群均以本國籍病例資料進行分析。
4. ◎後天免疫缺乏症候群為人類免疫缺乏病毒感染後之發病追蹤重點監測項目，不納入當年法定傳染病總數計算。

表11. 南投縣各項

中華民國

鄉鎮市區別 外縣市 合約院所	卡介苗		五合一疫苗 (白喉、破傷風、非細胞性百日咳、b 型嗜血 桿菌、不活化小兒麻痺混合疫苗)				減量破傷風白喉非細 胞性百日咳及不活化 小兒麻痺混合疫苗
	單一劑	其它	第一劑	第二劑	第三劑	第四劑	單一劑
南投市	574	0	580	585	551	525	242
埔里鎮	673	0	650	610	568	487	305
草屯鎮	463	0	584	597	590	658	442
竹山鎮	196	0	224	232	223	273	262
集集鎮	8	0	16	15	16	25	25
名間鄉	365	0	332	303	293	268	150
鹿谷鄉	15	0	26	27	27	47	36
中寮鄉	3	0	16	22	24	39	31
魚池鄉	11	0	34	40	55	74	59
國姓鄉	15	0	25	25	22	30	94
水里鄉	20	0	41	51	44	48	69
信義鄉	22	0	86	102	126	147	118
仁愛鄉	12	0	49	86	90	114	62
本縣市合計	2,377	0	2,663	2,695	2,629	2,735	1,895
外縣市	816	0	890	896	911	800	138
狀況不明	72	0	12	2	2	3	3
總計	3,265	0	3,565	3,593	3,542	3,538	2,036
合約院所	2,758	0	2,643	2,601	2,471	2,209	886

資料來源：本局疾病管制科公務統計報表10540-02-01-2

預防接種工作量統計表

104年

單位：人次

破傷風減量白喉混合 疫苗	B型肝炎免疫球蛋白	B型肝炎疫苗				水痘疫苗	
		其他	單一劑	第一劑	第二劑	第三劑	其他
0	3	564	542	566	0	546	0
0	3	581	655	572	0	532	0
0	5	350	590	615	0	601	0
0	3	169	222	238	0	247	0
0	0	0	11	18	0	23	0
0	6	339	326	270	0	248	0
0	0	3	21	24	0	30	0
0	0	0	10	22	0	27	0
0	0	0	27	53	0	51	0
0	0	0	15	21	0	25	0
0	0	0	30	45	0	60	0
0	0	2	62	130	0	142	0
0	0	0	31	93	0	120	0
0	20	2,008	2,542	2,667	0	2,652	0
0	27	481	863	915	0	893	0
0	6	143	43	2	0	1	0
0	103	2,632	3,448	3,584	0	3,546	0
0	103	2,614	2,745	2,501	0	2,300	0

表11. 南投縣各項預防接種
中華民國

鄉鎮市區別 外縣市 合約院所	麻疹、腮腺炎、德國麻疹混合疫苗				日本腦炎疫苗			
	第一劑	第二劑	其他	育齡婦女	第一劑	第二劑	第三劑	第四劑
南投市	587	499	0	0	528	517	536	543
埔里鎮	539	515	0	0	494	481	524	542
草屯鎮	611	827	0	3	590	584	685	861
竹山鎮	240	345	0	0	261	268	322	364
集集鎮	22	32	0	0	19	17	24	39
名間鄉	282	240	0	0	239	245	265	244
鹿谷鄉	30	47	0	0	41	44	54	60
中寮鄉	27	37	0	0	30	28	41	29
魚池鄉	58	88	0	0	59	61	77	101
國姓鄉	20	96	0	0	27	28	44	101
水里鄉	58	74	0	0	42	41	45	79
信義鄉	137	215	0	0	157	162	158	217
仁愛鄉	117	111	0	0	137	124	134	153
本縣市合計	2,728	3,126	0	3	2,624	2,600	2,909	3,333
外縣市	921	279	0	0	910	918	816	296
狀況不明	2	1	0	0	4	2	7	1
總計	3,651	3,406	0	3	3,538	3,520	3,732	3,630
合約院所	2,442	1,601	0	0	2,205	2,193	2,230	1,681

資料來源：本局疾病管制科公務統計報表10540-02-01-2

工作量統計表(續)

104年

單位:人次

其他	A型肝炎疫苗			結合型肺炎鏈球菌疫苗			
	第一劑	第二劑	其他	第一劑	第二劑	第三劑	第四劑
0	3	9	0	910	817	291	168
0	42	72	0	1,025	886	264	79
0	3	5	0	1,052	952	384	99
0	4	3	0	444	409	154	49
0	1	0	0	32	25	11	2
0	2	0	0	556	400	198	41
0	0	0	0	53	51	11	4
0	0	0	0	19	25	18	19
0	0	0	0	37	58	27	32
0	0	0	0	50	45	11	2
0	2	1	0	72	65	15	14
0	200	247	0	119	163	120	58
0	201	202	0	65	99	64	73
0	458	539	0	4,434	3,995	1,568	640
0	124	121	0	1,463	1,312	537	236
0	1	1	0	10	3	2	2
0	887	920	0	5,907	5,310	2,107	878
0	432	381	0	4,101	3,565	1,420	584

表12. 南投縣卡
中華民國

接種團體及名稱	國小一年級學童											
	1	無疤				小疤				8	9	10
	在籍學生數	2 測驗數	3 陽性數	4 陰性數		5 測驗數	6 陽性數	7 陰性數		有疤不需測驗人數	未驗針及應測未測人數	缺席人數
				接種人數	未種人數			接種人數	未種人數			
總計	4,327	0	0	0	0	0	0	0	0	4,327	0	0
南投市衛生所	880	0	0	0	0	0	0	0	0	880	0	0
埔里鎮衛生所	791	0	0	0	0	0	0	0	0	791	0	0
草屯鎮衛生所	816	0	0	0	0	0	0	0	0	816	0	0
竹山鎮衛生所	374	0	0	0	0	0	0	0	0	374	0	0
集集鎮衛生所	66	0	0	0	0	0	0	0	0	66	0	0
名間鄉衛生所	663	0	0	0	0	0	0	0	0	663	0	0
鹿谷鄉衛生所	95	0	0	0	0	0	0	0	0	95	0	0
中寮鄉衛生所	58	0	0	0	0	0	0	0	0	58	0	0
魚池鄉衛生所	82	0	0	0	0	0	0	0	0	82	0	0
國姓鄉衛生所	79	0	0	0	0	0	0	0	0	79	0	0
水里鄉衛生所	103	0	0	0	0	0	0	0	0	103	0	0
信義鄉衛生所	158	0	0	0	0	0	0	0	0	158	0	0
仁愛鄉衛生所	162	0	0	0	0	0	0	0	0	162	0	0

資料來源：本局疾病管制科公務統計報表10540-02-03-2

介苗預防接種工作

104年

單位：人

新 生 兒 嬰 兒				幼 兒				其 他						
11 出 生 人 數	直接接種人數			無 疤				無 疤				有 疤		
	12 新 生 兒	13 戶 籍 內 人 數	14 戶 籍 外 人 數	15 測 驗 數	16 陽 性 數	17 陰 性 數		18 測 驗 數	19 陽 性 數	20 陰 性 數		21 測 驗 數	22 陽 性 數	23 陰 性 數
						接 種 人 數	未 種 人 數			接 種 人 數	未 種 人 數			
2,722	2,610	281	227	4	0	4	0	0	0	0	0	1,058	478	580
552	632	26	15	2	0	2	0	0	0	0	0	290	162	128
403	754	62	43	0	0	0	0	0	0	0	0	295	109	186
551	609	44	25	2	0	2	0	0	0	0	0	140	86	54
257	156	51	25	0	0	0	0	0	0	0	0	69	22	47
51	0	6	3	0	0	0	0	0	0	0	0	18	9	9
174	459	10	13	0	0	0	0	0	0	0	0	61	22	39
95	0	13	10	0	0	0	0	0	0	0	0	0	0	0
67	0	4	1	0	0	0	0	0	0	0	0	7	4	3
79	0	8	4	0	0	0	0	0	0	0	0	4	2	2
81	0	14	1	0	0	0	0	0	0	0	0	15	3	12
72	0	13	17	0	0	0	0	0	0	0	0	8	4	4
157	0	20	5	0	0	0	0	0	0	0	0	40	10	30
183	0	10	1	0	0	0	0	0	0	0	0	111	45	66

表13. 南投縣藥政管
中華民國

鄉鎮市別	合 計	藥 局				藥 物								
		§ 34				§ 28 I						§ 104		
		小 計	藥 師 親 自 主 持	藥 劑 生 親 自 主 持	§34 兼 營 中 藥 業 務	小 計	負 理 人 同 一 人 責 任 人 與 管 理 人		藥 師 駐 店 管 理	藥 劑 生 駐 店 管 理	78年12月31日前設 立並符合藥事法施 行細則第51條規定			
							藥 師	藥 劑 生			小 計	藥 師 管 理	藥 劑 生 管 理	
總 計	1,379	212	108	104	95	47	5	4	26	12	37	15	22	
南 投 市	313	31	19	12	18	11	2	-	9	-	7	4	3	
埔 里 鎮	286	45	30	15	24	7	2	-	2	3	8	4	4	
草 屯 鎮	319	49	22	27	15	10	-	-	8	2	4	2	2	
竹 山 鎮	183	35	14	21	15	8	-	2	3	3	6	1	5	
集 集 鎮	20	6	3	3	2	-	-	-	-	-	1	-	1	
名 間 鄉	58	10	4	6	4	3	-	-	1	2	3	1	2	
鹿 谷 鄉	29	6	1	5	2	2	-	1	-	1	-	-	-	
中 寮 鄉	15	1	-	1	-	1	-	-	1	-	1	-	1	
魚 池 鄉	30	5	4	1	3	1	-	-	1	-	1	1	-	
國 姓 鄉	39	11	6	5	5	1	-	1	-	-	2	-	2	
水 里 鄉	69	10	5	5	7	3	1	-	1	1	3	2	1	
信 義 鄉	8	2	-	2	-	-	-	-	-	-	1	-	1	
仁 愛 鄉	10	1	-	1	-	-	-	-	-	-	-	-	-	

資料來源：衛生福利部統計處

現有藥局藥商家數

104年

單位：家

販賣業									藥物製造							
中藥販賣業					西藥製造				中藥製造			醫療器材製造業				
§ 28 II					§ 103				小	西	人	小	修	中		
小	中	藥	藥	中	小	確	列	醫	小	西	人	小	標	修	中	醫
計	醫	師	劑	醫	計	具	冊	療	計	藥	用	計	準	習	醫	師
	師	駐	生	師		中	中	器			生		之	中	師	駐
	親	店	駐	管		藥	藥	材		物	藥		藥	藥	廠	廠
	自	管	店	理		基	商	販		品	製		師	課	監	監
	主	理	主			本		賣		製	造		駐	程	製	製
	持	持	持			知		業		造	業		廠	達	造	造
	持	持	持			識				業			監	適	業	業
	持	持	持										製	當		
	持	持	持										製			
19	7	12	0	0	421	96	325	623	4	4	0	2	2	0	14	
6	1	5	-	-	79	21	58	163	4	4	-	2	2	-	10	
2	1	1	-	-	90	17	73	134	-	-	-	-	-	-	-	
7	3	4	-	-	89	16	73	158	-	-	-	-	-	-	2	
2	1	1	-	-	60	12	48	70	-	-	-	-	-	-	2	
-	-	-	-	-	8	1	7	5	-	-	-	-	-	-	-	
2	1	1	-	-	23	5	18	17	-	-	-	-	-	-	-	
-	-	-	-	-	12	6	6	9	-	-	-	-	-	-	-	
-	-	-	-	-	11	2	9	1	-	-	-	-	-	-	-	
-	-	-	-	-	8	3	5	15	-	-	-	-	-	-	-	
-	-	-	-	-	14	6	8	11	-	-	-	-	-	-	-	
-	-	-	-	-	25	6	19	28	-	-	-	-	-	-	-	
-	-	-	-	-	2	1	1	3	-	-	-	-	-	-	-	
-	-	-	-	-	-	-	-	9	-	-	-	-	-	-	-	

表14. 南投縣醫療院所數及各類病

中華民國

鄉鎮(市)別	院所家數合計	醫院家數	診所家數	醫療院所病床數	醫院開								加護病床
					合計	一般病床						漢生病床	
						急性病床		慢性病床					
						急性一般病床	精神病急性一般床	慢性一般病床	精神病慢性一般床	慢性結核病床			
總計	433	11	422	3,284	2,279	1,192	263	24	800	-	-	99	
南投市	100	2	98	611	343	293	50	-	-	-	-	40	
埔里鎮	87	2	85	779	508	414	20	24	50	-	-	26	
草屯鎮	113	4	109	1,359	1,174	231	193	-	750	-	-	18	
竹山鎮	49	2	47	429	234	234	-	-	-	-	-	15	
集集鎮	5	-	5	2	-	-	-	-	-	-	-	-	
名間鄉	15	1	14	43	20	20	-	-	-	-	-	-	
鹿谷鄉	7	-	7	4	-	-	-	-	-	-	-	-	
中寮鄉	6	-	6	5	-	-	-	-	-	-	-	-	
魚池鄉	7	-	7	3	-	-	-	-	-	-	-	-	
國姓鄉	6	-	6	8	-	-	-	-	-	-	-	-	
水里鄉	22	-	22	22	-	-	-	-	-	-	-	-	
信義鄉	10	-	10	15	-	-	-	-	-	-	-	-	
仁愛鄉	6	-	6	4	-	-	-	-	-	-	-	-	

資料來源：衛生福利部統計處

床數、救護車輛數按鄉鎮市別分

104年

單位：家、床、輛

放 病 床 數										精 神 科 日 間 照 護 人 數	診 所				醫 院 救 護 車
嬰 兒 病 床	急 診 觀 察 床	慢 性 呼 吸 照 護 病 床	精 神 科 加 護 病 床	普 通 隔 離 病 床	負 壓 隔 離 病 床	手 術 恢 復 床	嬰 兒 床	血 液 透 析 床	其 他		合 計	觀 察 床	嬰 兒 床	血 液 透 析 床	
										19					63
1	12	46	-	-	34	4	6	60	-	30	65	26	-	39	5
8	20	54	-	6	-	6	5	77	-	78	69	24	-	45	8
10	9	-	4	-	-	4	15	79	10	160	36	17	-	19	1
-	20	12	-	13	-	6	5	45	-	-	79	14	-	65	2
-	-	-	-	-	-	-	-	-	-	-	2	2	-	-	-
-	2	-	-	-	-	1	18	-	-	-	2	2	-	-	-
-	-	-	-	-	-	-	-	-	-	-	4	4	-	-	-
-	-	-	-	-	-	-	-	-	-	-	5	5	-	-	-
-	-	-	-	-	-	-	-	-	-	-	3	3	-	-	-
-	-	-	-	-	-	-	-	-	-	-	8	8	-	-	-
-	-	-	-	-	-	-	-	-	-	-	22	3	-	19	-
-	-	-	-	-	-	-	-	-	-	-	15	11	-	4	-
-	-	-	-	-	-	-	-	-	-	-	4	4	-	-	-

表15. 南投縣機構暨開

中華民國

鄉 鎮 市 別	合 計	西 醫 師	中 醫 師	牙 醫 師	藥 師	藥 劑 生	醫 事 檢 驗 師	醫 事 檢 驗 生	(含 醫 事 放 射 士)	醫 事 放 射 師	護 理 師
總 計	4,495	626	120	157	440	213	142	-	104	2,003	
南 投 市	1,035	151	30	35	114	36	37	-	25	466	
埔 里 鎮	1,125	159	27	31	110	35	41	-	31	497	
草 屯 鎮	1,202	168	37	56	101	50	32	-	24	530	
竹 山 鎮	619	75	10	19	58	34	21	-	12	290	
集 集 鎮	35	4	1	1	6	6	1	-	1	13	
名 間 鄉	115	13	3	3	11	13	3	-	3	46	
鹿 谷 鄉	42	6	1	2	4	7	1	-	1	17	
中 寮 鄉	28	5	1	-	2	1	1	-	1	16	
魚 池 鄉	41	4	1	2	7	6	1	-	1	16	
國 姓 鄉	42	4	2	1	7	8	1	-	1	17	
水 里 鄉	104	18	7	6	18	13	1	-	2	28	
信 義 鄉	60	11	-	1	1	2	1	-	1	38	
仁 愛 鄉	47	8	-	-	1	2	1	-	1	29	

資料來源：衛生福利部統計處

(執)業人員數按鄉鎮市別分

104年

單位：人

護士	助產師	鑲牙生	營養師	物理治療師	物理治療生	職能治療師	職能治療生	臨床心理師	諮商心理師	呼吸治療師	語言治療師	聽力師	牙體技術師 (含牙體技術生)
344	1	1	49	78	40	79	7	31	16	16	11	2	15
73	-	1	12	13	10	10	-	1	11	6	3	-	1
97	1	-	19	26	8	17	5	7	3	5	4	-	2
77	-	-	11	21	13	39	2	22	2	2	2	1	12
57	-	-	4	12	8	12	-	1	-	3	2	1	-
2	-	-	-	-	-	-	-	-	-	-	-	-	-
16	-	-	2	2	-	-	-	-	-	-	-	-	-
3	-	-	-	-	-	-	-	-	-	-	-	-	-
1	-	-	-	-	-	-	-	-	-	-	-	-	-
2	-	-	1	-	-	-	-	-	-	-	-	-	-
1	-	-	-	-	-	-	-	-	-	-	-	-	-
7	-	-	-	2	1	1	-	-	-	-	-	-	-
4	-	-	-	1	-	-	-	-	-	-	-	-	-
4	-	-	-	1	-	-	-	-	-	-	-	-	-

表16. 南投縣食
中華民國

查驗項目	總計	乳品及其加工品							肉品及其加工品			蛋品及其加工品類			水產及其加工品類			穀類	豆製品
		鮮乳	調味乳	發酵乳	煉乳	乳粉類	其他乳製品	保久乳	肉類	肉加工品類	肉品罐頭	蛋品	蛋加工品	蛋品罐頭	水產品	水產加工品	水產品罐頭		
檢查件數	12,733	63	63	7	1	26	35	27	287	159	7	29	10	-	44	82	34	82	426
檢查不符規定件數	115	-	-	-	-	-	1	1	-	2	-	-	-	-	-	-	-	1	4
檢驗件數	1,562	-	-	-	-	-	1	-	21	30	-	9	10	-	28	23	-	24	117
檢驗不符規定件數	96	-	-	-	-	-	-	-	-	-	-	-	1	-	2	1	-	-	6

查驗項目	特殊營養食品			食用冰及冰品		飲料及水			食用油脂		食
	嬰兒配方食品	較大嬰兒配方輔助食品	病人用食品	食用冰塊	冷凍冰果	含碳酸飲料	不含碳酸飲料	包(盛)裝飲用水	動物油脂	植物油	
檢查件數	8	37	119	53	34	35	1,075	30	4	586	213
檢查不符規定件數	-	-	-	-	-	-	5	-	-	1	3
檢驗件數	-	-	-	23	-	-	61	161	-	5	7
檢驗不符規定件數	-	-	-	4	-	-	7	28	-	-	-

資料來源：本局食品科公務統計報表10521-01-02-2

品衛生管理工作

104年

單位：件

穀豆類及其加工品											鮮果蔬菜類及其加工品							
米乾製品	米濕製品	雜糧製品	麵乾製品	麵濕製品	穀豆類罐頭	花生製品	中間製品	烘培食品	糖果類	堅果加工	蔬果	醬菜	罐頭	冷凍蔬菜	脫水食品	果醬	堅果	糖漬鹽漬果實
54	51	83	481	218	62	58	65	2,523	573	231	490	82	275	2	157	22	7	891
-	-	2	7	1	1	1	2	10	1	9	21	3	4	-	12	1	1	10
-	73	9	17	53	-	7	5	88	20	13	156	41	14	-	55	-	-	46
-	3	-	-	3	-	-	-	-	-	1	11	4	1	-	10	-	-	-

品添加物	食品用器具		食品用洗潔劑	醬油及調味品			誇大療效食品	健康食品	複合調理食品					其他		
	塑膠品	非塑膠類		醬油	調味醬	其他調味品			餐飲類	餐盒食品	冷藏	複合調理食品	速食類	酒類	基因改造食品	其他
13	69	8	-	250	101	349	521	133	389	323	478	74	12	16	96	
-	-	-	-	1	-	2	7	-	-	-	-	-	-	-	1	
1	3	5	-	-	-	-	5	2	368	4	1	-	-	-	56	
-	-	-	-	-	-	-	-	-	13	-	-	-	-	-	1	

表17. 南投縣營業衛生管理稽查概況

中華民國104年底

單位：家、次

項 目	現有家數	稽查家數	合格家數	稽查家次	合格次數	輔導改善次數	
總 計	1,141	369	198	1,090	869	221	
旅 館 業	620	174	113	301	232	69	
美 容 美 髮 業	計	368	88	39	162	107	55
	理 髮 業	85	12	6	20	14	6
	美 髮 業	210	18	13	31	25	6
	美 容 業	73	58	20	111	68	43
浴 室 業	計	41	27	12	178	151	27
	浴 室	7	0	0	0	0	0
	溫 泉	34	27	12	178	151	27
娛 樂 業	計	89	58	25	113	73	40
	劇 院	0	0	0	0	0	0
	歌 廳	0	0	0	0	0	0
	舞廳〈場〉	0	0	0	0	0	0
	錄影節目帶播映業	0	0	0	0	0	0
	其他娛樂業	89	58	25	113	73	40
游 泳 業	小 計	21	21	9	335	305	30
	游 泳 池	21	21	9	335	305	30
	海 水 浴 場	0	0	0	0	0	0
電影片映演業	2	1	0	1	1	0	
其 他	0						

資料來源：本局疾病管制科公務統計報表10590-03-01-2

中華民國
104年

南投縣
衛生統計
年報

第
26
期

南投縣
政府衛生
局

編
製