

中 華 民 國 103 年

南 投 縣 衛 生 統 計 年 報

第 25 期

南 投 縣 政 府 衛 生 局 編 印

中 華 民 國 104 年 9 月 出 版

# 目 錄

壹、提要分析.....	1-4
貳、統計圖	
一、南投縣103年底現住人口年齡分配圖 .....	5
二、歷年南投縣人口年齡結構（含圖表） .....	6
三、南投縣人口粗出生率、粗死亡率及自然增加率（含圖表） ....	7
四、南投縣103年十大死因（含圖表） .....	8
參、統計表	
一、組織及行政：	
1. 南投縣政府衛生局暨所屬機構系統表 .....	9
2. 南投縣政府衛生局（所）現職人員概況表 .....	10-11
二、衛生指標：	
3. 歷年南投縣現住人口數按性別及年齡分 .....	12-19
4. 南投縣現住人口數按性別及年齡分 .....	20-27
5. 南投縣各鄉鎮市歷年人口密度比較表 .....	28-29
6. 南投縣歷年人口粗出生率、粗死亡率及自然加率之比較表 ..	30
7. 南投縣歷年十大死因 .....	31-41
三、保健：	
8. 南投縣現住原住民人口數 .....	42-43
9. 南投縣現住人口婚姻狀況 .....	44-45
四、防疫：	
10. 南投縣法定傳染病統計表 .....	46-47
11. 南投縣各項預防接種工作量統計表 .....	48-51

# 目 錄

12. 南投縣日本腦炎預防注射工作統計表·····	52-53
13. 南投縣卡介苗預防接種工作·····	54-55
五、藥政：	
14. 南投縣藥政管理現有藥局藥商家數·····	56-57
六、醫政：	
15. 南投縣醫療院所數及各類病床數、救護車輛數按鄉鎮市別分	58-59
16. 南投縣醫事機構暨開（執）業人員數按鄉鎮市別分·····	60-61
七、食品衛生：	
17. 南投縣食品衛生管理工作·····	62-63
八、營業衛生：	
18. 南投縣營業衛生管理稽查概況·····	64

# 壹、提要分析

## 貳、統計圖

# 南投縣103年底現住人口年齡分配圖

依賴人口：

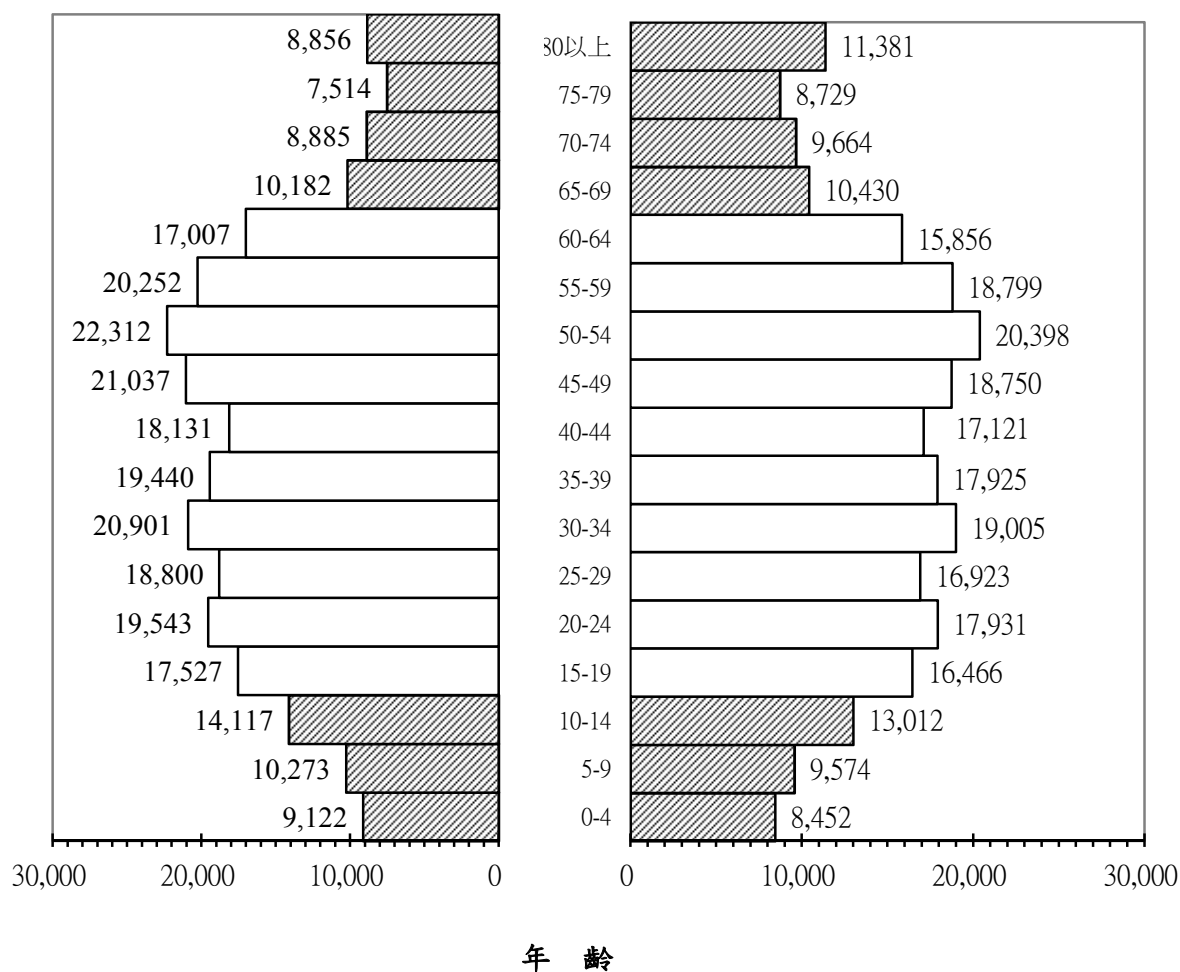
$$\text{依賴人口指數} = \frac{(\text{15歲以下} + \text{65歲以上}) \text{人口數}}{(\text{15歲至64歲}) \text{人口}} \times 100$$

$$\frac{64,550 + 75,641}{374,124} \times 100 = 37.47\%$$

男：263,899 (51.31%)

103年底人口數514,315

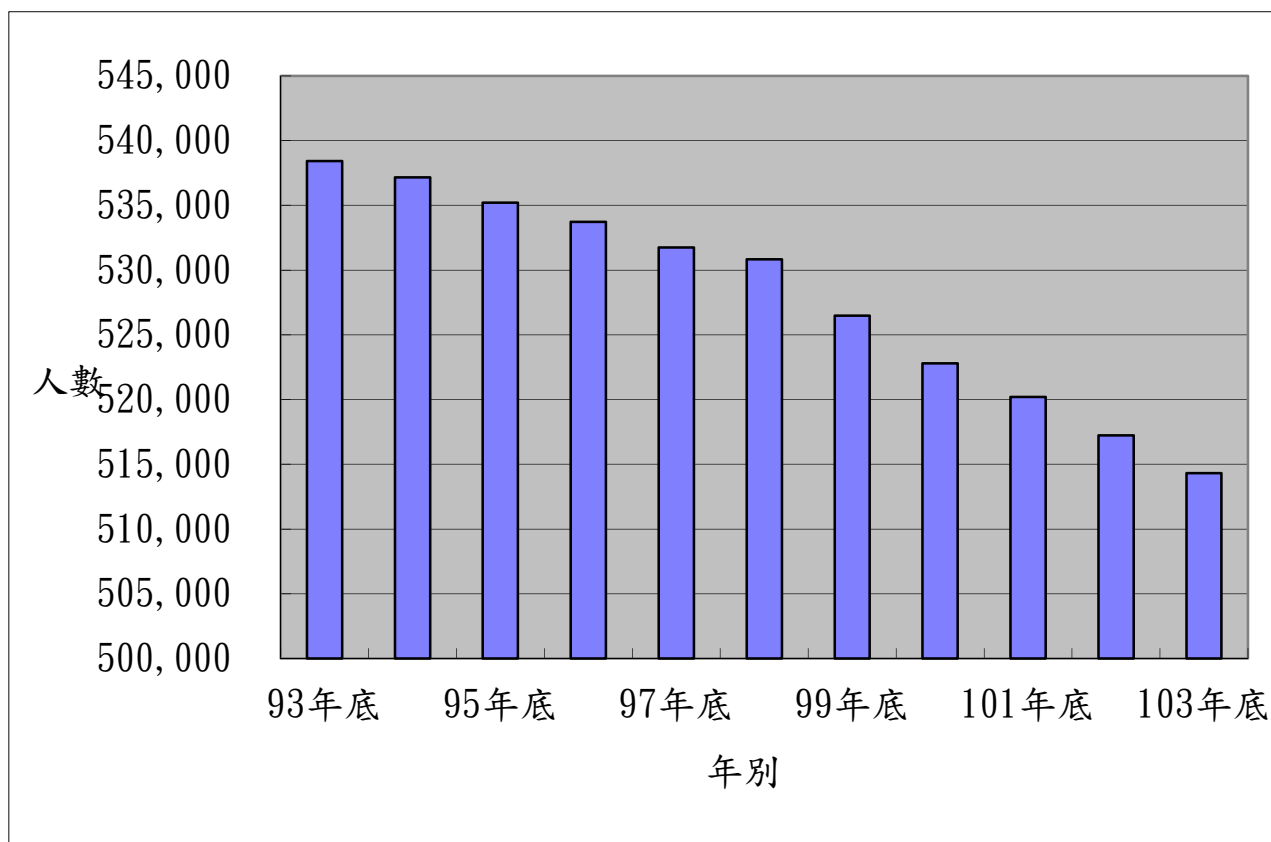
女：250,416 (48.69%)



## 歷年南投縣人口年齡結構

資料日期：103.12.31 單位：人

年別	合計	0-未滿15歲	15-未滿20歲	20-未滿65歲	65歲以上
93年底	538,413	101,569	38,150	334,273	64,421
94年底	537,168	98,070	37,593	335,271	66,234
95年底	535,205	94,493	37,740	334,983	67,989
96年底	533,717	90,964	37,818	335,610	69,325
97年底	531,753	86,772	37,466	337,221	70,294
98年底	530,824	82,578	37,801	339,372	71,073
99年底	526,491	78,008	37,281	339,836	71,366
100年底	522,807	73,780	37,180	340,002	71,845
101年底	520,196	70,352	36,895	340,408	72,541
102年底	517,222	67,495	35,335	340,451	73,941
103年底	514,315	64,550	33,993	340,131	75,641

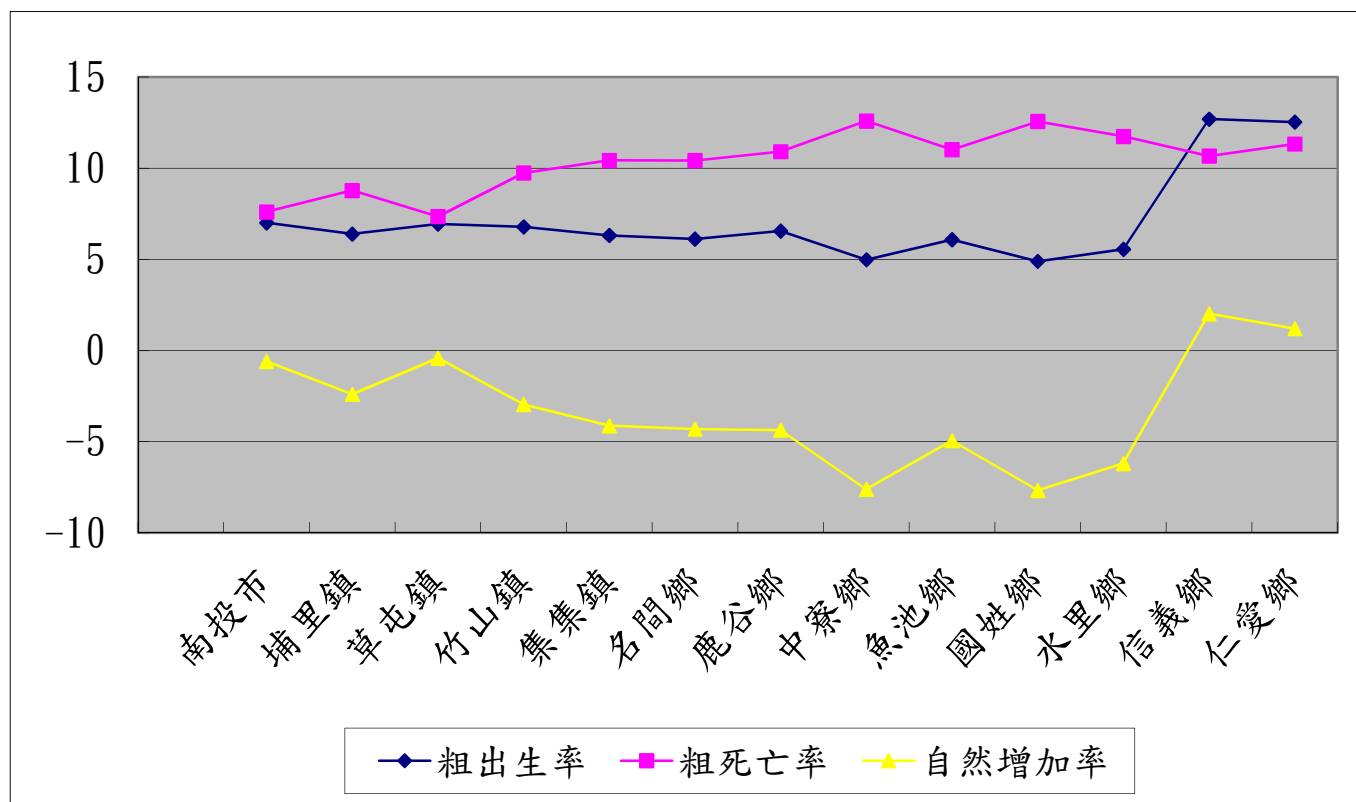


## 南投縣人口粗出生率、粗死亡率及自然增加率

中華民國103年12月31日

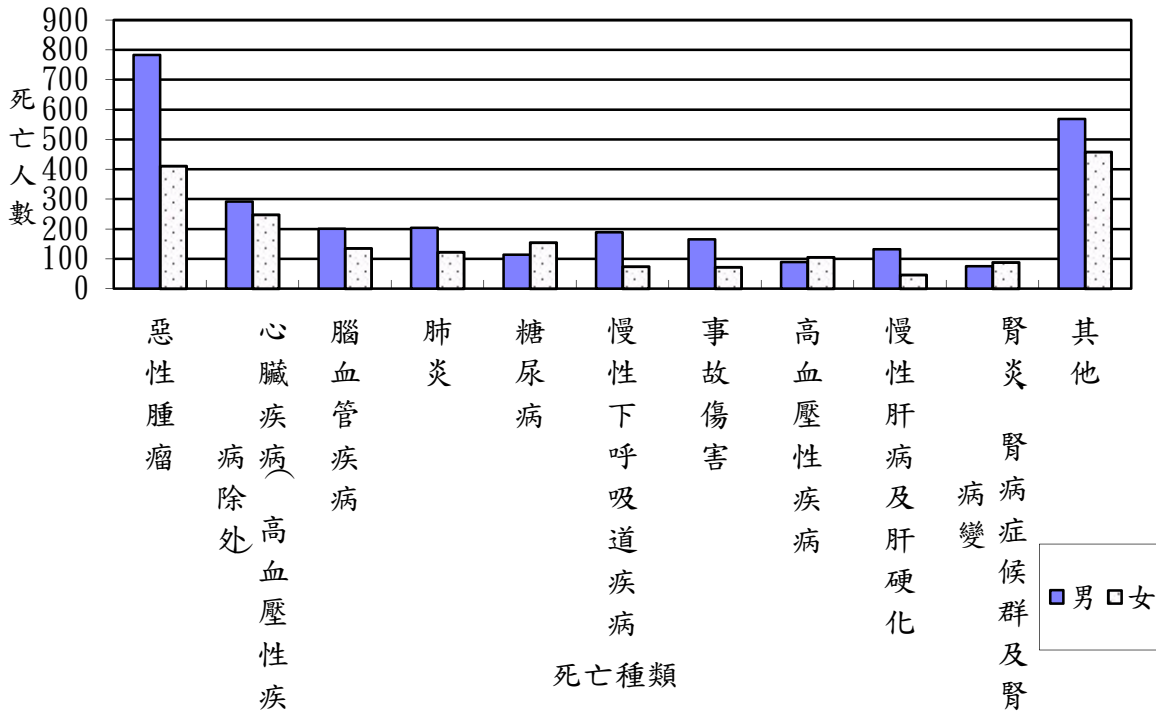
鄉 市 別	出生人數			粗出生率	死亡人數			粗死亡率	自然增 加數	自然增 加率
	合計	男	女		合計	男	女			
南投市	719	371	348	7.01	780	457	323	7.61	-61	-0.59
埔里鎮	533	290	243	6.39	732	422	310	8.78	-199	-2.39
草屯鎮	689	367	322	6.94	730	425	305	7.35	-41	-0.41
竹山鎮	386	185	201	6.79	554	340	214	9.74	-168	-2.95
集集鎮	72	31	41	6.31	119	76	43	10.44	-47	-4.12
名間鄉	246	117	129	6.12	419	260	159	10.42	-173	-4.30
鹿谷鄉	122	63	59	6.56	203	115	88	10.91	-81	-4.35
中寮鄉	78	45	33	4.99	197	113	84	12.59	-119	-7.61
魚池鄉	101	55	46	6.08	183	120	63	11.03	-82	-4.94
國姓鄉	97	50	47	4.89	249	155	94	12.56	-152	-7.67
水里鄉	105	56	49	5.56	222	127	95	11.75	-117	-6.19
信義鄉	213	111	102	12.70	179	110	69	10.67	34	2.03
仁愛鄉	198	111	87	12.54	179	103	76	11.33	19	1.20
合計	3,559	1,852	1,707	6.90	4,746	2,823	1,923	9.20	-1,187	-2.30

南投縣人口粗出生率、粗死亡率及自然增加率之變遷圖





## 南投縣103年十大死因圖

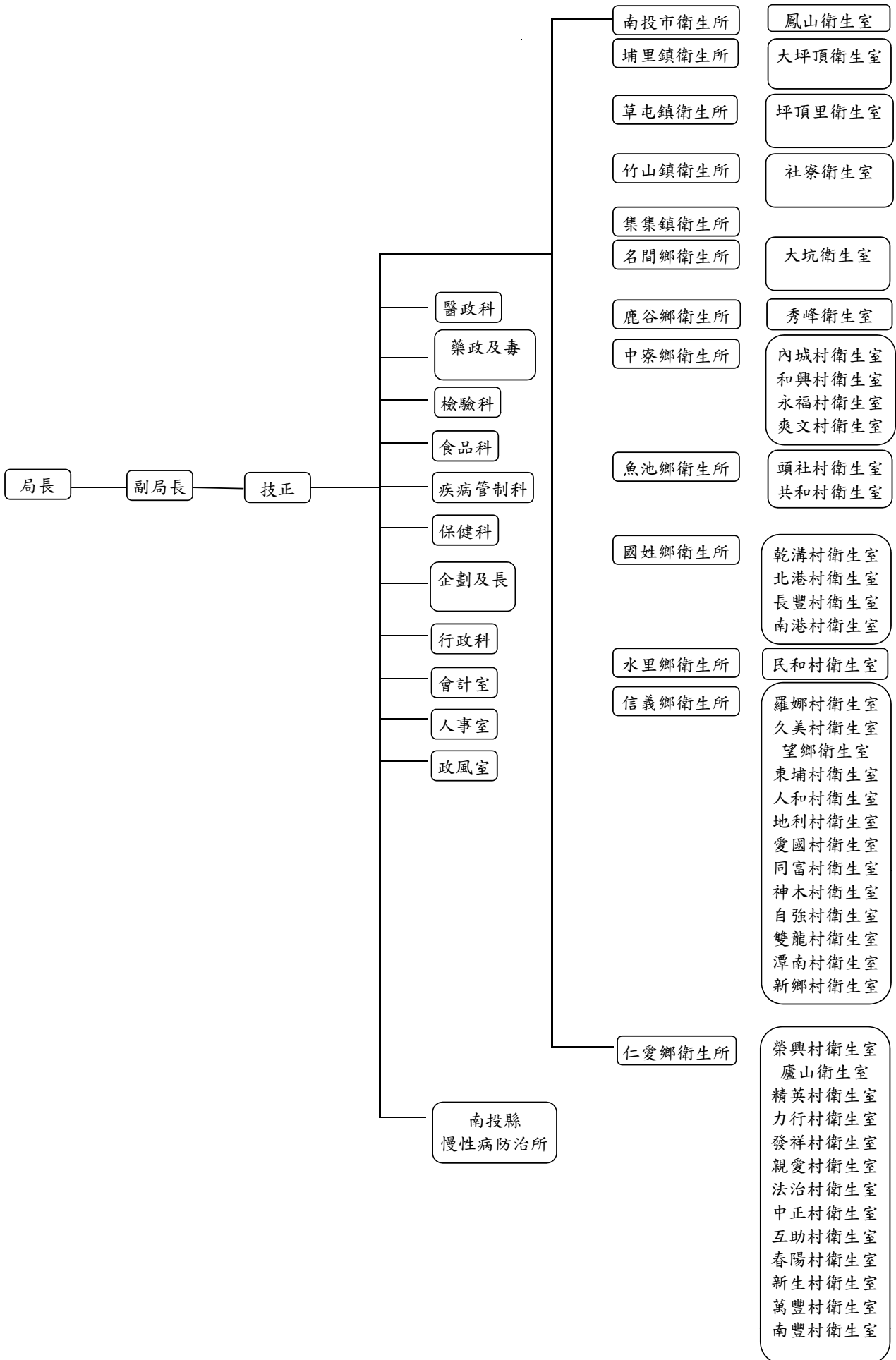


## 南投縣103年十大死因

順位	中華民國 103 年				
	ICD-10 國際死因分類號	死亡原因	死亡人數		
			計	男	女
	總計	所有死亡原因	4,726	2,813	1,913
1	C00-C97	惡性腫瘤	1,194	783	411
2	I01-I02.0, I05-I09, I20-I25, I27, I30-I52	心臟疾病(高血壓性疾病除外)	540	292	248
3	I60-I69	腦血管疾病	336	201	135
4	J12-J18	肺炎	326	204	122
5	E10-E14	糖尿病	268	114	154
6	J40-J47	慢性下呼吸道疾病	263	189	74
7	V01-X59, Y85-Y86	事故傷害	237	165	72
8	K70, K73-K74	慢性肝病及肝硬化	194	89	105
9	I10-I15	高血壓性疾病	178	132	46
10	N00-N07, N17-N19, N25-N27	腎炎、腎病症候群及腎病變	163	75	88
		其他	1,027	569	458

# 參、統計表

# 1. 南投縣政府衛生局暨所屬機構系統表



## 2. 南投縣衛生局(所)

中華民國

員 額 編

### 1. 本局員額編制

職	稱	員	額
局	長		1
副	長	局	1
技	正		1
科	長		7
專	員		1
技	士		18
技	佐		3
衛	員	生 教 育 指 導	1
衛	員	生 稽 查	4
科	員		1
辦	員	事	3
書	記		2
行	長	政 科 科	1
會	任	計 室 主	1
會	員	計 科	1
會	員	計 佐 理	1
人	任	事 室 主	1
人	員	事 室 科	1
人	員	事 室 助 理	1
政	任	風 室 主	1
工	友		2
司	機		3
合	計		56

## 現職人員概況表

103年

制 表

## 2. 各衛生所員額編制:(包括村衛生室員額)

職稱	衛生所														總計
	南衛 投市	埔衛 里鎮	草衛 屯鎮	竹衛 山鎮	集衛 集鎮	名衛 間鄉	鹿衛 谷鄉	中衛 察鄉	魚衛 池鄉	國衛 姓鄉	水衛 里鄉	信衛 義鄉	仁衛 愛鄉		
醫師兼 主任	1	1	1	1	1	1	1	1	1	1	1	1	1	13	
牙醫師	-	-	-	-	-	-	-	-	-	-	-	-	-	-	
醫師	-	-	-	-	-	-	-	-	-	-	-	1	2	3	
醫事檢驗師 (生)	1	1	1	1	1	1	1	1	1	1	1	1	1	13	
醫事放射師 (士)	-	1	-	-	1	-	1	1	1	1	1	1	1	9	
藥師	1	1	1	1	1	1	1	1	1	1	1	1	1	13	
護理師兼 護理長	2	2	2	2	2	2	2	2	2	2	2	2	2	26	
護士(含公 共衛生護 士)	9	8	9	6	3	5	3	4	4	5	4	20	17	97	
衛生稽查 員	1	1	1	1	1	1	1	1	1	1	1	1	1	13	
護理長	-	-	-	-	-	-	-	-	-	-	-	-	-	-	
助產士	-	-	-	-	-	-	-	-	-	-	-	-	-	-	
課員	1	1	1	1	1	1	1	1	1	1	1	1	1	13	
工友	1	1	1	1	1	1	1	1	1	1	0	0	1	11	
司機	-	-	-	-	-	-	1	-	-	-	-	-	1	2	
合計	17	17	17	14	12	13	13	13	13	14	12	29	29	213	

## 3. 歷年南投縣現住人口

中華民國

年 別	全年齡			0~4歲		
	合 計	男	女	合 計	男	女
民國93年	538,413	280,187	258,226	29,926	15,503	14,423
民國94年	537,168	279,214	257,954	27,551	14,312	13,239
民國95年	535,205	277,643	257,562	25,522	13,231	12,291
民國96年	533,717	276,368	257,349	23,835	12,362	11,473
民國97年	531,753	274,915	256,838	22,552	11,658	10,894
民國98年	530,824	273,596	257,228	21,246	10,997	10,249
民國99年	526,491	271,053	255,438	19,637	10,236	9,401
民國100年	522,807	268,979	253,828	18,493	9,582	8,911
民國101年	520,196	267,300	252,896	18,191	9,421	8,770
民國102年	517,222	265,474	251,748	17,737	9,201	8,536
民國103年	514,315	263,899	250,416	17,574	9,122	8,452

## 數按性別及年齡分

103年

單位：人

5~9歲			10~14歲			15~19歲		
合 計	男	女	合 計	男	女	合 計	男	女
34,179	17,664	16,515	37,464	19,521	17,943	38,150	19,747	18,403
33,418	17,310	16,108	37,101	19,265	17,836	37,593	19,544	18,049
32,080	16,691	15,389	36,891	19,061	17,830	37,740	19,715	18,025
30,359	15,820	14,539	36,770	18,954	17,816	37,818	19,734	18,084
29,000	15,119	13,881	35,220	18,172	17,048	37,466	19,522	17,944
27,402	14,220	13,182	33,930	17,545	16,385	37,801	19,667	18,134
25,204	13,091	12,113	33,167	17,149	16,018	37,281	19,309	17,972
23,520	12,153	11,367	31,767	16,584	15,183	37,180	19,163	18,017
22,101	11,415	10,686	30,060	15,710	14,350	36,895	18,975	17,920
20,987	10,812	10,175	28,771	15,026	13,745	35,335	18,174	17,161
19,847	10,273	9,574	27,129	14,117	13,012	33,993	17,527	16,466

## 3. 歷年南投縣現住人口

中華民國

年 別	20~24歲			25~29歲		
	合 計	男	女	合 計	男	女
民國93年	46,257	23,861	22,396	44,171	23,186	20,985
民國94年	44,878	23,166	21,712	45,158	23,656	21,502
民國95年	42,311	21,834	20,477	45,155	23,380	21,775
民國96年	40,333	20,823	19,510	45,718	23,607	22,111
民國97年	39,177	20,175	19,002	45,569	23,606	21,963
民國98年	37,945	19,583	18,362	44,548	22,932	21,616
民國99年	37,358	19,366	17,992	42,874	22,093	20,781
民國100年	37,420	19,511	17,909	40,120	20,885	19,235
民國101年	37,477	19,545	17,932	38,032	19,888	18,144
民國102年	37,061	19,346	17,715	36,987	19,302	17,685
民國103年	37,474	19,543	17,931	35,723	18,800	16,923



## 數按性別及年齡分(續1)

103年

單位:人

30~34歲			35~39歲			40~44歲		
合 計	男	女	合 計	男	女	合 計	男	女
38,460	20,356	18,104	41,299	22,441	18,858	43,922	23,672	20,250
37,517	19,840	17,677	40,706	21,915	18,791	43,555	23,418	20,137
37,956	20,058	17,898	39,601	21,195	18,406	43,145	23,220	19,925
38,237	20,081	18,156	38,985	20,780	18,205	41,781	22,481	19,300
38,825	20,386	18,439	37,640	19,828	17,812	40,946	22,012	18,934
40,515	21,174	19,341	36,478	18,965	17,513	40,458	21,676	18,782
41,355	21,592	19,763	35,264	18,321	16,943	39,772	21,102	18,670
40,982	21,285	19,697	35,571	18,458	17,113	38,653	20,406	18,247
41,178	21,458	19,720	35,603	18,383	17,220	38,054	19,979	18,075
41,008	21,481	19,527	36,144	18,713	17,431	36,619	19,001	17,618
39,906	20,901	19,005	37,365	19,440	17,925	35,252	18,131	17,121

## 3. 歷年南投縣現住人口

中華民國

年 別	45~49歲			50~54歲		
	合 計	男	女	合 計	男	女
民國93年	40,098	21,361	18,737	34,710	18,457	16,253
民國94年	40,772	21,785	18,987	36,252	19,182	17,070
民國95年	41,532	22,164	19,368	36,795	19,445	17,350
民國96年	42,561	22,654	19,907	37,359	19,726	17,633
民國97年	43,375	23,090	20,285	38,380	20,210	18,170
民國98年	43,324	23,013	20,311	39,678	20,826	18,852
民國99年	42,779	22,670	20,109	40,327	21,217	19,110
民國100年	42,477	22,516	19,961	41,143	21,634	19,509
民國101年	41,184	21,837	19,347	42,187	22,110	20,077
民國102年	40,410	21,420	18,990	42,904	22,469	20,435
民國103年	39,787	21,037	18,750	42,710	22,312	20,398

## 數按性別及年齡分(續2)

103年

單位:人

55~59歲			60~64歲			65~69歲		
合 計	男	女	合 計	男	女	合 計	男	女
23,115	11,831	11,284	22,241	11,205	11,036	21,533	10,672	10,861
25,425	13,117	12,308	21,008	10,601	10,407	21,747	10,772	10,975
28,343	14,642	13,701	20,145	10,174	9,971	22,063	10,917	11,146
30,785	16,038	14,747	19,851	9,974	9,877	21,967	10,899	11,068
32,545	16,990	15,555	20,764	10,470	10,294	21,595	10,630	10,965
34,086	17,895	16,191	22,340	11,245	11,095	20,733	10,214	10,519
35,563	18,601	16,962	24,544	12,441	12,103	19,576	9,672	9,904
36,171	18,877	17,294	27,465	13,974	13,491	18,755	9,269	9,486
36,850	19,175	17,675	29,843	15,288	14,555	18,462	9,116	9,346
37,883	19,668	18,215	31,435	16,176	15,259	19,310	9,549	9,761
39,051	20,252	18,799	32,863	17,007	15,856	20,612	10,182	10,430

## 3. 歷年南投縣現住人口

中華民國

年 別	70~74歲			75~79歲		
	合 計	男	女	合 計	男	女
民國93年	18,202	9,030	9,172	13,407	6,730	6,677
民國94年	18,390	9,021	9,369	14,002	6,995	7,007
民國95年	18,280	8,905	9,375	14,595	7,224	7,371
民國96年	18,554	8,946	9,608	14,850	7,215	7,635
民國97年	18,716	9,072	9,644	15,083	7,257	7,826
民國98年	19,249	9,257	9,992	15,233	7,267	7,966
民國99年	19,503	9,363	10,140	15,421	7,281	8,140
民國100年	19,818	9,496	10,322	15,411	7,200	8,211
民國101年	19,676	9,451	10,225	15,694	7,234	8,460
民國102年	19,296	9,220	10,076	15,810	7,338	8,472
民國103年	18,549	8,885	9,664	16,243	7,514	8,729

## 數按性別及年齡分(續完)

103年

單位:人

80~84歲			85~89歲			90歲以上		
合 計	男	女	合 計	男	女	合 計	男	女
7,166	3,253	3,913	2,958	1,241	1,717	1,155	456	699
7,665	3,542	4,123	3,179	1,310	1,869	1,251	463	788
8,194	3,828	4,366	3,554	1,463	2,091	1,303	756	1,190
8,771	4,172	4,599	3,810	1,590	2,220	1,129	421	708
9,359	4,438	4,921	4,076	1,716	2,360	1,465	564	901
9,958	4,708	5,250	4,314	1,809	2,505	1,586	603	983
10,464	4,886	5,578	4,682	2,019	2,663	1,720	644	1,076
10,885	5,055	5,830	5,030	2,175	2,855	1,946	756	1,190
11,191	5,086	6,105	5,440	2,423	3,017	2,078	806	1,272
11,368	5,116	6,252	5,895	2,580	3,315	2,262	882	1,380
11,536	5,174	6,362	6,315	2,758	3,557	2,386	924	1,462

## 4. 南投縣現住人口

中華民國

鄉 鎮 市 別	全年齡			0~未滿4歲		
	合計	男	女	合計	男	女
合 計	514,315	263,899	250,416	17,554	9,122	8,432
南 投 市	102,314	51,326	50,988	3,429	1,809	1,620
埔 里 鎮	83,021	41,703	41,318	2,506	1,282	1,224
草 屯 鎮	99,209	50,119	49,090	3,413	1,829	1,584
竹 山 鎮	56,662	29,120	27,542	1,875	929	946
集 集 鎮	11,390	5,962	5,428	338	161	177
名 間 鄉	40,019	21,007	19,012	1,264	653	611
鹿 谷 鄉	18,538	9,845	8,693	554	258	296
中 寮 鄉	15,566	8,464	7,102	535	280	255
魚 池 鄉	16,501	8,655	7,846	541	281	260
國 姓 鄉	19,715	10,661	9,054	522	280	242
水 里 鄉	18,717	9,819	8,898	514	273	241
信 義 鄉	16,813	9,033	7,780	971	501	470
仁 愛 鄉	15,850	8,185	7,665	1,092	586	506

## 數按性別及年齡分

103年

單位：人

5~9歲			10~14歲			15~19歲		
合計	男	女	合計	男	女	合計	男	女
19,847	10,273	9,574	27,129	14,117	13,012	33,993	17,527	16,466
4,279	2,277	2,002	6,226	3,253	2,973	7,071	3,593	3,478
3,329	1,668	1,661	4,718	2,481	2,237	5,792	2,964	2,828
4,217	2,170	2,047	5,296	2,704	2,592	6,835	3,553	3,282
2,082	1,050	1,032	2,978	1,551	1,427	3,523	1,841	1,682
363	194	169	473	237	236	707	354	353
1,376	722	654	1,969	1,055	914	2,631	1,352	1,279
505	279	226	628	313	315	1,002	524	478
398	218	180	651	334	317	848	462	386
527	274	253	688	382	306	976	497	479
534	266	268	876	471	405	1,134	611	523
565	288	277	871	453	418	1,083	575	508
803	425	378	912	460	452	1,286	663	623
869	442	427	843	423	420	1,105	538	567

## 4. 南投縣現住人口數

中華民國

年 別	20~24歲			25~29歲		
	合計	男	女	合計	男	女
合 計	37,474	19,543	17,931	35,723	18,800	16,923
南 投 市	7,921	4,206	3,715	7,543	3,969	3,574
埔 里 鎮	5,811	3,034	2,777	5,480	2,867	2,613
草 屯 鎮	7,641	3,970	3,671	7,155	3,760	3,395
竹 山 鎮	3,841	1,997	1,844	3,923	2,077	1,846
集 集 鎮	792	404	388	685	360	325
名 間 鄉	2,915	1,519	1,396	2,801	1,467	1,334
鹿 谷 鄉	1,258	647	611	1,279	670	609
中 寮 鄉	901	473	428	902	472	430
魚 池 鄉	1,049	535	514	955	495	460
國 姓 鄉	1,331	714	617	1,204	659	545
水 里 鄉	1,220	630	590	1,289	687	602
信 義 鄉	1,521	782	739	1,412	772	640
仁 愛 鄉	1,273	632	641	1,095	545	550



## 按性別及年齡分(續1)

103年

單位:人

30~34歲			35~39歲			40~44歲		
合計	男	女	合計	男	女	合計	男	女
39,906	20,901	19,005	37,365	19,440	17,925	35,252	18,131	17,121
8,211	4,272	3,939	7,377	3,764	3,613	6,713	3,271	3,442
6,229	3,220	3,009	6,046	3,048	2,998	5,949	2,904	3,045
8,235	4,279	3,956	7,578	3,831	3,747	7,009	3,476	3,533
4,532	2,375	2,157	4,319	2,317	2,002	3,845	2,028	1,817
817	438	379	787	411	376	807	426	381
2,983	1,590	1,393	2,893	1,539	1,354	2,782	1,494	1,288
1,353	719	634	1,274	714	560	1,110	624	486
1,057	552	505	983	513	470	1,060	601	459
1,174	596	578	1,202	599	603	1,149	622	527
1,277	691	586	1,321	708	613	1,431	815	616
1,407	740	667	1,218	702	516	1,205	683	522
1,362	739	623	1,147	637	510	1,136	625	511
1,269	690	579	1,220	657	563	1,056	562	494

## 4. 南投縣現住人口

中華民國

年	別	45~49歲			50~54歲			合計
		合計	男	女	合計	男	女	
合	計	39,787	21,037	18,750	42,710	22,312	20,398	39,051
南	投	7,627	3,699	3,928	8,349	4,040	4,309	7,718
埔	里	6,500	3,301	3,199	7,053	3,531	3,522	6,476
草	屯	7,678	3,840	3,838	7,974	3,969	4,005	7,314
竹	山	4,114	2,200	1,914	4,551	2,450	2,101	4,174
集	集	937	558	379	986	535	451	806
名	間	3,187	1,749	1,438	3,294	1,854	1,440	2,889
鹿	谷	1,389	791	598	1,702	953	749	1,569
中	寮	1,386	861	525	1,416	853	563	1,207
魚	池	1,285	727	558	1,393	777	616	1,303
國	姓	1,751	1,079	672	1,816	1,050	766	1,607
水	里	1,464	834	630	1,522	822	700	1,629
信	義	1,245	712	533	1,342	790	552	1,185
仁	愛	1,224	686	538	1,312	688	624	1,174

## 數按性別及年齡分(續2)

103年

單位:人

55~59歲		60~64歲			65~69歲		
男	女	合計	男	女	合計	男	女
20,252	18,799	32,863	17,007	15,856	20,612	10,182	10,430
3,800	3,918	6,379	3,147	3,232	3,734	1,803	1,931
3,218	3,258	5,482	2,656	2,826	3,423	1,708	1,715
3,637	3,677	6,197	3,186	3,011	3,717	1,821	1,896
2,106	2,068	3,807	1,922	1,885	2,560	1,269	1,291
466	340	672	380	292	534	263	271
1,592	1,297	2,458	1,290	1,168	1,671	808	863
908	661	1,303	738	565	849	438	411
717	490	1,019	611	408	749	404	345
733	570	1,197	683	514	738	389	349
931	676	1,329	746	583	907	444	463
868	761	1,349	729	620	800	377	423
678	507	809	451	358	466	226	240
598	576	862	468	394	464	232	232

## 4. 南投縣現住人口

中華民國

年 別	70~74歲			75~79歲		
	合計	男	女	合計	男	女
合 計	18,549	8,885	9,664	16,243	7,514	8,729
南 投 市	3,234	1,462	1,772	2,764	1,258	1,506
埔 里 鎮	2,867	1,377	1,490	2,360	1,053	1,307
草 屯 鎮	3,137	1,514	1,623	2,714	1,268	1,446
竹 山 鎮	2,279	1,120	1,159	1,987	946	1,041
集 集 鎮	530	253	277	532	245	287
名 間 鄉	1,602	830	772	1,475	728	747
鹿 谷 鄉	831	416	415	816	382	434
中 寮 鄉	791	366	425	752	364	388
魚 池 鄉	716	361	355	677	306	371
國 姓 鄉	920	436	484	799	354	445
水 里 鄉	895	411	484	737	327	410
信 義 鄉	404	193	211	341	168	173
仁 愛 鄉	343	146	197	289	115	174

## 數按性別及年齡分(續完)

103年

單位:人

80~84歲			85~89歲			90歲以上		
合計	男	女	合計	男	女	合計	男	女
11,536	5,174	6,362	6,315	2,758	3,557	2,386	924	1,462
2,023	894	1,129	1,216	575	641	500	234	266
1,665	764	901	998	481	517	317	146	171
1,855	823	1,032	934	378	556	310	111	199
1,327	587	740	685	276	409	260	79	181
372	179	193	168	71	97	84	27	57
1,058	470	588	544	228	316	227	67	160
619	269	350	353	153	200	144	49	95
530	237	293	257	99	158	124	47	77
532	242	290	278	113	165	121	43	78
554	253	301	298	123	175	104	30	74
561	256	305	287	115	172	101	49	52
254	113	141	157	71	86	60	27	33
186	87	99	140	75	65	34	15	19

## 5. 南投縣各鄉鎮市歷年人

中華民國

年別 項目 鄉鎮市別	面 積	民國96年		民國97年		民國98年		民國99年	
		人 口 數	人 口 密 度	人 口 數	人 口 密 度	人 口 數	人 口 密 度	人 口 數	人 口 密 度
合計	4106.4360	533,717	129.97	531,753	129.49	530,824	129.27	526,491	128.21
南投市	71.6021	105,671	1,475.81	105,143	1,468.43	104,670	1,461.83	104,083	1,453.63
埔里鎮	162.2227	86,415	532.69	86,189	531.30	85,779	528.77	85,088	524.51
草屯鎮	104.0327	99,884	960.12	100,143	962.61	100,294	964.06	99,674	958.10
竹山鎮	247.3339	59,329	239.87	59,003	238.56	58,826	237.84	58,338	235.87
集集鎮	49.7268	12,109	243.51	12,055	242.42	12,103	243.39	11,920	239.71
名間鄉	83.0955	41,677	501.56	41,589	500.50	41,603	500.66	41,218	496.03
鹿谷鄉	141.8981	19,581	137.99	19,437	136.98	19,376	136.55	19,100	134,060.00
中寮鄉	146.6541	16,587	113.10	16,445	112.13	16,405	111.86	16,183	110.35
魚池鄉	121.3735	17,342	142.88	17,344	142.90	17,411	143.45	17,181	141.55
國姓鄉	175.7042	21,497	122.35	21,195	120.63	20,964	119.31	20,668	117.57
水里鄉	106.8424	20,913	195.74	20,593	192.74	20,383	190.78	20,063	187.78
信義鄉	1,422.4188	17,258	12.13	17,166	12.07	17,360	12.20	17,314	12.17
仁愛鄉	1,273.5312	15,454	12.13	15,451	12.13	15,650	12.29	15,661	12.30

## 口密度比較表

103年

民國100年		民國101年		民國102年		民國103年	
人 口 數	人 口 密 度	人 口 數	人 口 密 度	人 口 數	人 口 密 度	人 口 數	人 口 密 度
522,807	127.31	520,196	126.68	517,222	125.95	514,315	125.25
103,687	1,448.10	103,285	1,442.49	102,790	1,435.57	102,314	1,428.92
84,596	521.48	84,300	519.66	83,701	515.96	83,021	511.77
99,249	954.02	99,374	955.22	99,297	954.48	99,209	953.63
57,988	234.45	57,560	232.72	57,101	230.87	56,662	229.09
11,737	236.03	11,576	232.79	11,413	229.51	11,390	229.05
40,966	493.00	40,682	489.58	40,382	485.97	40,019	481.60
18,947	133.53	18,878	133.04	18,667	131.55	18,538	130.64
16,005	109.13	15,901	108.43	15,719	107.18	15,566	106.14
16,927	139.46	16,747	137.98	16,696	137.56	16,501	135.95
20,351	115.83	20,165	114.77	19,919	113.37	19,715	112.21
19,700	184.38	19,341	181.02	19,071	178.50	18,717	175.18
17,059	11.99	16,802	11.81	16,727	11.76	16,813	11.82
15,595	12.25	15,585	12.24	15,739	12.36	15,850	12.45

## 6. 南投縣歷年人口粗出生率、粗死亡率與自然增加率之比較表

中華民國93年至103年

單位：人、千分比

年 別	年中人口數	出生統計		死亡統計		自然增加統計	
		出生人數	粗出生率	死亡人數	粗死亡率	增加人數	增加率
93	538,413	5,376	9.98	4,111	7.64	1,265	2.35
94	537,790	5,015	9.33	4,109	7.64	906	1.68
95	536,187	4,744	8.85	4,090	7.63	654	1.22
96	534,461	4,588	8.58	4,312	8.07	276	0.52
97	531,753	4,279	8.03	4,291	8.05	-12	-0.02
98	531,289	3,914	7.37	4,251	8.00	-337	-0.63
99	528,658	3,385	6.47	4,247	8.05	-862	-1.58
100	524,649	3,495	6.63	4,540	8.73	-1,045	-2.10
101	521,502	4,056	7.78	4,554	8.71	-498	-0.93
102	518,709	3,481	6.71	4,617	8.90	-1,136	-2.19
103	515,769	3,559	6.90	4,746	9.20	-1,187	-2.30



## 7. 南投縣歷年十大死因

民國93年至103年

單位：人

順位	民國 93 年						
	民國六十四年 國際簡略死因 分類號碼	死亡原因	死亡人數			每十萬 人口死 亡率	死亡百 分比%
			計	男	女		
	總計	所有死亡原因	4,078	2,569	1,509	756.02	100.00%
1	08-14	惡性腫瘤	950	635	315	176.12	23.30%
2	29	腦血管疾病	431	243	188	79.90	10.57%
3	250, 251, 27, 28※	心臟性疾病	404	230	174	74.90	9.91%
4	E47-E53	事故傷害	321	245	76	59.51	7.87%
5	181	糖尿病	240	114	126	44.49	5.89%
6	321	肺炎	199	124	75	36.89	4.88%
7	347	慢性肝病及肝硬化	185	140	45	34.30	4.54%
8	350	腎炎腎徵候群及腎性病變	179	99	80	33.18	4.39%
9	E54	自殺	97	67	30	17.98	2.38%
10	26	高血壓性疾病	65	32	33	12.05	1.59%
		其他	1,007	640	367	186.69	24.69%

資料來源：衛生福利部統計處

附註：1. 年中人口數539,405人。

2. ※符號表示其病名僅佔該號碼中之一部份疾病。

3. 28※係包括國際詳細分類號碼420-429之全部疾病。

## 7. 南投縣歷年十大死因(續1)

民國93年至103年

單位:人

順位	民國 94 年						
	民國六十四年國際簡略死因分類號	死亡原因	死亡人數			每十萬人口死亡率	死亡百分比
			計	男	女		
	總計	所有死亡原因	4,099	2,500	1,599	759.17	99.90%
1	08-14	惡性腫瘤	938	614	324	173.89	22.88%
2	29	腦血管疾病	479	273	206	88.80	11.69%
3	250, 251, 27, 28※	心臟疾病	401	211	190	74.34	9.78%
4	E47-E53	事故傷害	278	215	63	51.54	6.78%
5	181	糖尿病	266	120	146	49.31	6.49%
6	321	肺炎	209	134	75	38.75	5.10%
7	347	慢性肝病及肝硬化	207	157	50	38.38	5.05%
8	350	腎炎腎徵候群及腎性病變	162	74	88	30.03	3.95%
9	E54	自殺	122	79	43	22.62	2.98%
10	038	高血壓性疾病	43	24	23	7.97	1.05%
		其他	990	599	391	183.54	24.15%

資料來源：衛生福利部統計處

附註：1. 年中人口數537,790人。

2. ※符號表示其病名僅佔該號碼中之一部份疾病。

3. 28※係包括國際詳細分類號碼420-429之全部疾病。

## 7. 南投縣歷年十大死因(續2)

民國93年至103年

單位:人

順位	民國 95 年						
	民國六十四年國際簡略死因分類碼	死亡原因	死亡人數			每十萬人口死亡率	死亡百分比%
			計	男	女		
	總計	所有死亡原因	4,042	2,440	1,602	753.84	100.00%
1	08-14	惡性腫瘤	1,058	676	382	197.32	26.18%
2	29	腦血管疾病	442	250	192	82.43	10.94%
3	250, 251, 27, 28※	心臟性疾病	411	209	202	76.65	10.17%
4	E47-E53	事故傷害	256	178	78	47.74	6.33%
5	181	糖尿病	232	94	138	43.27	5.74%
6	321	慢性肝病及肝硬化	160	96	64	29.84	3.96%
7	347	肺炎	195	146	49	36.37	4.82%
8	350	腎炎腎徵候群及腎性病變	138	72	66	25.74	3.41%
9	E54	自殺	129	92	37	24.06	3.19%
10	038	高血壓性疾病	52	28	24	9.70	1.29%
		其他	969	599	370	180.72	23.97%

資料來源：衛生福利部統計處

附註：1. 年中人口數536,187人。

2. ※符號表示其病名僅佔該號碼中之一部份疾病。

3. 28※係包括國際詳細分類號碼420-429之全部疾病。

## 7. 南投縣歷年十大死因(續3)

民國93年至103年

單位:人

順位	民國 96 年						
	民國六十四年國際簡略死因分類碼	死亡原因	死亡人數			每十萬人口死亡率	死亡百分比
			計	男	女		
	總計	所有死亡原因	4,259	2,617	1,642	799.50	100.00%
1	08-14	惡性腫瘤	1,053	703	350	197.00	24.72%
2	250, 251, 27, 28※	心臟性疾病	469	255	214	87.80	11.01%
3	29	腦血管疾病	446	245	201	83.40	10.47%
4	181	糖尿病	290	124	166	54.30	6.81%
5	E47-E53	事故傷害	236	165	71	44.20	5.54%
6	347	慢性肝病及肝硬化	206	156	50	38.50	4.84%
7	350	腎炎腎徵候群及腎性病變	169	86	83	31.60	3.97%
8	321	肺炎	148	94	54	27.70	3.47%
9	E54	自殺	127	93	34	23.80	2.98%
10	26	高血壓性疾病	76	32	44	14.20	1.78%
		其他	1,039	664	375	197.00	24.40%

資料來源：衛生福利部統計處

附註：1. 年中人口數534,461人。

2. ※符號表示其病名僅佔該號碼中之一部份疾病。

3. 28※係包括國際詳細分類號碼420-429之全部疾病。

## 7. 南投縣歷年十大死因(續4)

民國93年至103年

單位:人

順位	民國 97 年						
	ICD-10 國際死 因分類號碼	死亡原因	死亡人數			每十萬 人口死 亡率	死亡百 分比%
			計	男	女		
	總計	所有死亡原因	4,261	2,566	1,695	799.90	100.00%
1	C00-C97	惡性腫瘤	1,054	688	366	197.80	24.74%
2	I01-I02, I05-I09, I20-I25, I27, I30-I52	心臟疾病(高血壓性 疾病除外)	453	264	189	85.00	10.63%
3	I60-I69	腦血管疾病	321	170	151	60.30	7.53%
4	V01-X59, Y85-Y86	意外事故	276	193	83	51.80	6.48%
5	J12-J18	肺炎	268	168	100	50.30	6.29%
6	J40-J47	慢性下呼吸道疾 病	210	161	49	39.40	19.92%
7	E10-E14	糖尿病	207	94	113	38.90	4.86%
8	K70, K73-K74	慢性肝病及肝硬 化	195	150	45	36.60	4.58%
9	X60-X84, Y87.0	蓄意自我傷害(自殺)	141	93	48	26.50	3.31%
10	I10-I15	高血壓性疾 病	140	67	73	26.30	3.29%
		其他	996	518	478	187.00	23.37%

資料來源：衛生福利部統計處

附註：年中人口數532,735人。

## 7. 南投縣歷年十大死因(續5)

民國93年至103年

單位:人

順位	民國 98 年						
	ICD-10 國際死 因分類號碼	死亡原因	死亡人數			每十萬 人口死 亡率	死亡百 分比%
			計	男	女		
	總計	所有死亡原因	4,175	2,572	1,603	605.50	100.00%
1	C00-C97	惡性腫瘤	1,040	692	348	195.80	24.91%
2	I01-I02, I05-I09, I20-I25, I27, I30-I52	心臟疾病(高血壓性疾病除外)	466	269	197	87.70	11.16%
3	I60-I69	腦血管疾病	326	185	141	61.40	7.81%
4	E10-E14	糖尿病	235	107	128	44.20	5.63%
5	V01-X59, Y85-Y86	事故傷害	232	187	45	43.70	5.56%
6	J40-J47	慢性下呼吸道疾病	207	157	50	39.00	19.90%
7	J12-J18	肺炎	206	127	79	38.80	4.93%
8	K70, K73-K74	慢性肝病及肝硬化	204	146	58	38.40	4.89%
9	I10-I15	高血壓性疾病	170	86	84	32.00	4.07%
10	N00-N07, N17-N19, N25-N27	腎炎、腎病症候群及腎病變	130	57	73	24.50	3.11%
		其他	959	559	400	186.20	23.50%

資料來源：衛生福利部統計處

附註：年中人口數531,289人。

## 7. 南投縣歷年十大死因(續6)

民國93年至103年

單位:人

順位	民國99年						
	ICD-10 國際死 因分類號碼	死亡原因	死亡人數			每十萬 人口死 亡率	標準化 死亡率
			計	男	女		
	總計	所有死亡原因	4,247	2,571	1,676	803.40	508.1
1	C00-C97	惡性腫瘤	1,060	713	347	200.50	130.4
2	I01-I02, I05-I09, I20-I25, 127, I30-I52	心臟疾病(高血壓性 疾病除外)	515	282	233	97.40	57.5
3	I60-I69	腦血管疾病	335	189	146	63.40	36.9
4	E10-E14	糖尿病	252	111	141	41.20	28.5
5	J12-J18	肺炎	218	124	94	43.70	23.9
6	V01-X59, Y85-Y86	事故傷害	214	159	55	39.00	31.9
7	I10-I15	高血壓性疾病	181	83	98	38.80	19.2
8	J40-J47	慢性下呼吸道疾病	178	142	36	38.40	18.4
9	K70, K73-K74	慢性肝病及肝硬化	177	133	44	32.00	24.9
10	N00-N07, N17-N19, N25-N27	腎炎、腎病症候群 及腎病變	137	70	67	24.50	15.6
		其他	980	565	415	185.40	120.9

資料來源：衛生福利部統計處

附註：年中人口數528,658人。

## 7. 南投縣歷年十大死因(續7)

民國93年至103年

單位:人

順位	民國 100 年						
	ICD-10 國際死 因分類號碼	死亡原因	死亡人數			每十萬 人口死 亡率	標準化 死亡率
			計	男	女		
	總計	所有死亡原因	4,540	2,775	1,765	865.3	532.4
1	C00-C97	惡性腫瘤	1,105	746	359	210.6	130.7
2	I01-I02, I05-I09, I20-I25, 127, I30-I52	心臟疾病(高血壓性 疾病除外)	530	288	242	101.0	57.5
3	I60-I69	腦血管疾病	353	202	151	67.3	38.4
4	J12-J18	肺炎	280	180	100	53.4	28.6
5	E10-E14	糖尿病	256	120	136	48.8	28.2
6	V01-X59, Y85-Y86	事故傷害	244	181	63	46.5	36.4
7	K70, K73-K74	慢性肝病及肝硬化	206	157	49	39.3	29.1
8	I10-I15	高血壓性疾病	204	107	97	38.9	20.8
9	J40-J47	慢性下呼吸道疾病	203	151	52	38.7	19.4
10	N00-N07, N17-N19, N25-N27	腎炎、腎病症候群 及腎病變	130	56	74	24.8	13.9
		其他	1,029	587	442	196.1	129.4

資料來源：衛生福利部統計處

附註：年中人口數524,649人。



## 7. 南投縣歷年十大死因(續8)

民國93年至103年

單位:人

順 位	民國 101 年						
	ICD-10 國際死 因分類號碼	死亡原因	死亡人數			每十萬 人口死 亡率	死亡百 分比%
			計	男	女		
	總計	所有死亡原因	4,554	2,761	1,793	873.2	100.0
1	C00-C97	惡性腫瘤	1,107	692	415	212.3	24.3
2	I01-I02.0, I05-I09, I20-I25, I27	心臟疾病(高血壓性 疾病除外)	523	307	216	100.3	11.5
3	I60-I69	腦血管疾病	337	192	145	64.6	7.4
4	J12-J18	肺炎	314	197	117	60.2	6.9
5	E10-E14	糖尿病	245	128	117	47.0	5.4
6	V01-X59, Y85-Y86	事故傷害	227	173	54	43.5	5.0
7	J40-J47	慢性下呼吸道疾病	217	157	60	41.6	4.8
8	K70, K73-K74	慢性肝病及肝硬化	213	161	52	40.8	4.7
9	I10-I15	高血壓性疾病	206	89	117	39.5	4.5
10	N00-N07, N17-N19, N25-N27	腎炎、腎病症候群 及腎病變	128	67	61	24.5	2.8
		其他	1,037	598	439	198.8	22.8

資料來源：衛生福利部統計處

附註：年中人口數計521,502人。

## 7. 南投縣歷年十大死因(續9)

民國93年至103年

單位:人

順位	民國 102 年						
	ICD-10 國際死 因分類號碼	死亡原因	死亡人數			每十萬 人口死 亡率	死亡百 分比%
			計	男	女		
	總計	所有死亡原因	4,578	2,752	1,826	882.6	100.0
1	C00-C97	惡性腫瘤	1,133	725	408	218.4	24.7
2	I01-I02.0, I05-I09, I20-I25, I27	心臟疾病(高血壓性 疾病除外)	541	299	242	104.3	11.8
3	I60-I69	腦血管疾病	325	196	129	62.7	7.1
4	J12-J18	肺炎	293	183	110	56.5	6.4
5	E10-E14	糖尿病	248	124	124	47.8	5.4
6	J40-J47	慢性下呼吸道疾病	236	170	66	45.5	5.2
7	V01-X59, Y85-Y86	事故傷害	235	174	61	45.3	5.1
8	K70, K73-K74	慢性肝病及肝硬化	202	154	48	38.9	4.4
9	I10-I15	高血壓性疾病	175	82	93	33.7	3.8
10	N00-N07, N17-N19, N25-N27	腎炎、腎病症候群 及腎病變	127	56	71	24.5	2.8
		其他	1,063	589	474	204.9	23.2

資料來源：衛生福利部統計處

附註：年中人口數計518,709人，男性266,387人，女性252,322人。

## 7. 南投縣歷年十大死因(續完)

民國93年至103年

單位:人

順位	民國 103 年						
	ICD-10 國際死 因分類號碼	死亡原因	死亡人數			每十萬 人口死 亡率	死亡百 分比%
			計	男	女		
	總計	所有死亡原因	4,726	2,813	1,913	916.3	100.0
1	C00-C97	惡性腫瘤	1,194	783	411	231.5	25.3
2	I01-I02.0, I05-I09, I20-I25, I27, I30- I52	心臟疾病(高血 壓性疾病除外)	540	292	248	104.7	11.4
3	I60-I69	腦血管疾病	336	201	135	65.1	7.1
4	J12-J18	肺炎	326	204	122	63.2	6.9
5	E10-E14	糖尿病	268	114	154	52.0	5.7
6	J40-J47	慢性下呼吸道疾 病	263	189	74	51.0	5.6
7	V01-X59, Y85-Y86	事故傷害	237	165	72	46.0	5.0
8	I10-I15	高血壓性疾病	194	89	105	37.6	4.1
9	K70, K73-K74	慢性肝病及肝硬 化	178	132	46	34.5	3.8
10	N00-N07, N17-N19, N25-N27	腎炎、腎病症候 群及腎病變	163	75	88	31.6	3.4
		其他	1,027	569	458	199.1	21.7

資料來源：衛生福利部統計處

附註：年中人口數計515,769人，男性264,687人，女性251,082人。

## 8. 南投縣現 中華民國

項 目 鄉 鎮 市 別	平地及山地原住民人口數			平 地
	合 計	男	女	合 計
總 計	28,747	14,500	14,247	1,531
南 投 市	791	358	433	195
埔 里 鎮	3,585	1,649	1,936	230
草 屯 鎮	499	199	300	190
竹 山 鎮	249	101	148	101
集 集 鎮	118	53	65	18
名 間 鄉	180	78	102	53
鹿 谷 鄉	55	17	38	14
中 寮 鄉	65	25	40	14
魚 池 鄉	498	239	259	364
國 姓 鄉	90	39	51	15
水 里 鄉	369	175	194	90
信 義 鄉	9,606	5,070	4,536	111
仁 愛 鄉	12,642	6,497	6,145	136

資料來源：南投縣政府民政處報表1222-02-01-2

## 住原住民人口數

103年度

原 住 民		山 地 原 住 民		
男	女	合計	男	女
677	854	27,216	13,823	13,393
83	112	596	275	321
106	124	3,355	1,543	1,812
72	118	309	127	182
40	61	148	61	87
8	10	100	45	55
23	30	127	55	72
3	11	41	14	27
5	9	51	20	31
190	174	134	49	85
7	8	75	32	43
46	44	279	129	150
50	61	9,495	5,020	4,475
44	92	12,506	6,453	6,053

## 9. 南投縣現住

中華民國

年底別及 鄉鎮市別	總計			未 婚			有 計
	計	男	女	計	男	女	
民國 94 年 底	537,168	279,214	257,954	238,120	130,876	107,244	243,237
民國 95 年 底	535,205	277,643	257,562	235,608	129,379	106,229	241,519
民國 96 年 底	533,717	276,368	257,349	233,841	128,300	105,541	239,766
民國 97 年 底	531,753	274,915	256,838	230,716	126,540	104,176	239,264
民國 98 年 底	530,824	273,596	257,228	229,444	125,739	103,705	237,629
民國 99 年 底	526,491	271,053	255,438	226,059	123,937	102,122	235,229
民國 100 年 底	522,807	268,979	253,828	222,117	121,919	100,198	233,737
民國 101 年 底	520,196	267,300	252,896	219,991	120,671	99,320	231,914
民國 102 年 底	517,222	265,474	251,748	216,871	118,946	97,925	230,731
民國 103 年 底	514,315	263,899	250,416	214,159	117,494	96,665	229,306
南 投 市	102,314	51,326	50,988	45,087	24,536	20,551	45,131
埔 里 鎮	83,021	41,703	41,318	35,883	19,375	16,508	34,481
草 屯 鎮	99,209	50,119	49,090	42,833	23,141	19,692	44,416
竹 山 鎮	56,662	29,120	27,542	22,695	12,498	10,197	26,030
集 集 鎮	11,390	5,962	5,428	4,256	2,325	1,931	5,441
名 間 鄉	40,019	21,007	19,012	15,994	8,858	7,136	18,746
鹿 谷 鄉	18,538	9,845	8,693	6,504	3,570	2,934	9,395
中 寮 鄉	15,566	8,464	7,102	5,471	3,132	2,339	7,515
魚 池 鄉	16,501	8,655	7,846	6,272	3,471	2,801	7,534
國 姓 鄉	19,715	10,661	9,054	7,320	4,237	3,083	8,952
水 里 鄉	18,717	9,819	8,898	7,311	4,116	3,195	8,331
信 義 鄉	16,813	9,033	7,780	7,629	4,349	3,280	6,962
仁 愛 鄉	15,850	8,185	7,665	6,904	3,886	3,018	6,372

資料來源：南投縣政府民政處報表1222-01-03-2

## 人口婚姻狀況

103年底

單位：人

偶		離			婚		喪	
男	女	計	男	女	計	男	女	
128,676	114,561	22,896	12,163	10,733	32,915	7,499	25,416	
127,610	113,909	24,547	13,040	11,507	33,531	7,614	25,917	
126,560	113,206	26,068	13,861	12,207	34,042	7,647	26,395	
126,201	113,063	27,179	14,467	12,712	34,594	7,707	26,887	
124,877	112,752	28,630	15,294	13,336	35,121	7,686	27,435	
123,511	111,718	29,745	15,943	13,802	35,458	7,662	27,796	
122,753	110,984	30,964	16,603	14,361	35,989	7,704	28,285	
121,832	110,082	31,892	17,085	14,807	36,399	7,712	28,687	
121,237	109,494	32,885	17,578	15,307	36,735	7,713	29,022	
120,584	108,722	33,940	18,132	15,808	36,910	7,689	29,221	
22,752	22,379	5,779	2,851	2,928	6,317	1,187	5,130	
17,749	16,732	6,962	3,451	3,511	5,695	1,128	4,567	
22,805	21,611	5,961	2,923	3,038	5,999	1,250	4,749	
13,783	12,247	3,786	2,007	1,779	4,151	832	3,319	
2,966	2,475	733	454	279	960	217	743	
10,120	8,626	2,278	1,372	906	3,001	657	2,344	
5,196	4,199	993	669	324	1,646	410	1,236	
4,317	3,198	1,034	639	395	1,546	376	1,170	
4,129	3,405	1,248	738	510	1,447	317	1,130	
5,065	3,887	1,472	929	543	1,971	430	1,541	
4,520	3,811	1,365	824	541	1,710	359	1,351	
3,829	3,133	949	557	392	1,273	298	975	
3,353	3,019	1,380	718	662	1,194	228	966	

### 10. 法定傳染病

單位：人

中華民國103年

Unit: Persons

年別 year	第一類 Type I 確定病例					第二類 Type II 確定病例												
	天花	鼠疫	嚴重急性呼吸道症候群	狂犬病	H5N1流感S	白喉	傷寒	登革熱	◎登革出血熱/登革休克症候群	流行性腦脊髓膜炎	副傷寒	小兒麻痺症	◎急性無力肢體麻痺	桿菌性痢疾	阿米巴痢疾	瘧疾	Malaria	麻疹
	Smallpox	Pluge	SARS	Rabies	H5N1 Influenza	Diphtheria	Typhoid Fever	Dengue Fever	Dengue Hemorrhagic Fever/Dengue Shock Syndrome	Epidemic Cerebrospinal Meningitis	Paratyphoid Fever	Poliomyelitis	Acute Flaccid Paralysis	Bacillary Dysentery	Amebic Dysentery	本土 Local	境外 Foreign	Amebic Dysentery
民國103年 2014	-	-	-	-	-	-	-	4	-	-	-	-	1	-	3	-	1	5

年別 year	第二類 Type II 確定病例										第三類 Type III 確定病例							
	急性病毒性A型肝炎	腸道出血性大腸桿菌感染症	漢他病毒症候群 Hantavirus Pulmonary Syndrome	霍亂	德國麻疹	多重抗藥性結核病	屈公病	西尼羅熱	流行性斑疹傷寒	炭疽病	百日咳	日本腦炎	結核病	先天性德國麻疹症候群	退伍軍人症	侵襲性b型嗜桿菌感染症	梅毒	
	Acute Viral Hepatitis A	EHEC infection	漢他病毒出血熱 H.F.R.S	漢他病毒肺炎症候群 H.P.S	Cholera	Rubella	Multi-drug Resistant TB	Chikungunya Fever	West Nile Fever	Typhus fever	Anthrax	Pertussis	Japanse Encephalitis	Tube rculosis	Congenital Rubella Syndrome	Legionellosis	Haemophilus Influenzae TypeB	Syphilis
民國103年 2014	-	-	-	-	-	-	4	-	-	-	-	2	-	349	-	2	-	84

資料來源：衛生福利部統計處

附註：

- ◎登革出血熱/登革休克症候群為重點監測項目，已包含於登革熱病例數統計中，不納入總數計算。
- ◎我國自1984年以後即無分離出野生株之小兒麻痺病毒，自1992年度實施「根除三麻一風」計畫以來，即以急性無力肢體麻痺做為小兒麻痺症之疫情監視指標，不納入總數計算。
- ◎多重抗藥性結核病、結核病以本國籍病例資料進行分析。
- §自103年7月1日起，「H5N1流感」及「H7N9流感」等新興A型亞型流感合併為「新型A流感」，並列為第五類型傳染病，同時移除「H5N1流感」及「H7N9流感」。表中「H5N1流感」統計數據係統計至103年6月30日止。



## 10. 法定傳染病（續）

中華民國103年

年別 year	第三類 Type III 確定病例											第四類 Type IV 確定病例							
	急性病毒性肝炎 (除A型外) Acute Viral Hepatitis					淋病	新生兒破傷風	腸病毒 感染併發重症	人類 免疫 缺乏 病毒 感染	後天 免疫 缺乏 症候 群◎	漢生 病	疱疹性B 病毒感 染症	鉤端 螺旋 體病	類鼻 疽	肉毒 桿菌 中毒	侵襲性 肺炎鏈 球菌感 染症	Q熱	地方 性斑 疹傷 寒	萊姆 病
	B型	C型	D型	E型	未定 型 Unsp ecifi ed	Gonor rhea	Neo nate Teta nus	Enter ovirus es Comp licate d Sever e Case	HIV Infect ion	AIDS	Lepro sy (Hanse n's Disea se)	Herpes virus B Infectio n	Lepto spiro sis	Melio idosis	Botul ism	Invasiv e Pneum ococcal Disease	Q fever	Endem ic Typhus Fever	Lyme disease
民國 103年 2014	1	2	-	-	-	32	-	-	35	25	-	-	1	1	-	8	1	-	-

年別 year	第四類 Type IV 確定病例							第五類 Type V 確定病例							第三類 Type III 報告病例	
	兔熱 病	恙蟲 病	水痘 併發 症	弓形 蟲感 染症	流感 併發 重症	庫賈 氏病	布氏 桿菌 病	裂谷 熱	馬堡 病毒 出 血熱	黃熱 病	伊波 拉病 毒出 血熱	拉薩 熱	中東 呼吸 症 候群 冠狀 病 毒感 染症	H7N9 流感S	破傷 風	流行 性腮 腺炎
	Tular emis	Scrub Typh us	Chick en Pox	Toxo plasm osis	Influe nza Comp licate d Sever e Case	Creutz feldt Jacob Disea se	brucel losis	Rift Valle y fever	Marburg Hemarrhagic Fever	Yello w Fever	Ebola virus Hemorrhagic Fever	Lassa Fever	Middle East Respiratory Syndrome Coronavirus, MERS-CoV	H7N9 Influen za	Tetanus	Mumps
民國 103年 2014	-	20	1	-	41	-	-	-	-	-	-	-	-	-	-	24

附註：

- 人類免疫缺乏病毒及後天免疫缺乏症候群均以本國籍病例資料進行分析。
- ◎後天免疫缺乏症候群為人類免疫缺乏病毒及後天免疫缺乏症候群之發病追蹤重點監測項目，不納入當年法定傳染病總數計算。
- §自103年7月1日起，「H5N1流感」及「H7N9流感」等新興A型亞型流感合併為「新型A型流感」，並列為第五類傳染病，同時移除「H5N1流感」及「H7N9流感」。表中「H7N9流感」統計數據係統計至103年6月30日止；「新型A型流感」則由103年7月1日起納入統計。

## 11. 南投縣各項預

中華民國

鄉鎮市區別 外縣市 合約院所	卡介苗		五合一疫苗 (白喉、破傷風、非細胞性百日咳、b 型嗜血桿菌、不活化小兒麻痺混合疫苗)				減量破傷風白喉非細胞性百日咳及不活化小兒麻痺混合疫苗
	單一劑	其它	第一劑	第二劑	第三劑	第四劑	單一劑
南投市	586	0	557	556	547	207	863
埔里鎮	635	0	561	496	498	210	695
草屯鎮	471	0	573	529	546	203	916
竹山鎮	187	0	215	221	221	105	382
集集鎮	4	0	13	17	13	12	67
名間鄉	427	0	332	287	288	87	185
鹿谷鄉	18	0	32	26	29	9	72
中寮鄉	9	0	22	25	24	22	72
魚池鄉	11	0	50	57	60	17	99
國姓鄉	11	0	13	19	16	16	53
水里鄉	18	0	34	37	38	23	94
信義鄉	33	0	112	132	127	44	145
仁愛鄉	10	0	85	107	116	49	123
本縣市合計	2,420	0	2,599	2,509	2,523	1,004	3,766
外縣市	898	0	900	872	870	239	300
狀況不明	0	0	0	0	0	0	0
總計	3,318	0	3,499	3,381	3,393	1,243	4,066
合約院所	2,779	0	2,530	2,367	2,351	747	2,026

資料來源：本局疾病管制科公務統計報表1641-02-01-2

## 防接種工作量統計表

103年

單位：人次

破傷風減量白喉混合 疫苗	B型肝炎免疫球蛋白	B型肝炎疫苗				水痘疫苗	
		其他	單一劑	第一劑	第二劑	第三劑	其他
0	7	586	544	557	0	583	0
0	38	600	610	492	0	530	0
0	26	364	567	549	0	611	0
0	3	158	200	219	0	246	0
0	0	0	11	15	0	24	0
0	31	416	359	282	0	257	0
0	0	0	30	32	0	41	0
0	0	1	16	27	0	37	0
0	0	0	22	64	0	87	0
0	0	0	11	17	0	27	0
0	0	0	30	39	0	44	0
0	0	3	71	125	0	147	0
0	0	1	37	114	0	119	0
0	105	2,129	2,508	2,532	0	2,753	0
0	22	513	917	875	0	796	0
0	0	0	0	0	0	0	0
0	127	2,642	3,425	3,407	0	3,549	0
0	127	2,615	2,711	2,351	0	2,331	0

## 11. 南投縣各項預防接種 中華民國

鄉鎮市區別 外縣市 合約院所	麻疹、腮腺炎、德國麻疹混合疫苗				日本腦炎疫苗			
	第一劑	第二劑	其他	育齡婦女	第一劑	第二劑	第三劑	第四劑
南投市	597	872	0	0	601	606	650	842
埔里鎮	532	682	0	0	584	542	554	654
草屯鎮	597	904	0	9	703	712	727	916
竹山鎮	241	387	0	0	277	281	307	379
集集鎮	20	68	0	0	26	23	34	63
名間鄉	274	169	0	0	301	304	272	176
鹿谷鄉	45	75	0	1	54	54	59	74
中寮鄉	31	72	0	1	51	58	55	72
魚池鄉	80	97	0	2	74	80	62	83
國姓鄉	27	54	0	0	32	30	43	51
水里鄉	44	93	0	2	52	59	59	96
信義鄉	149	132	0	0	149	145	136	119
仁愛鄉	121	134	0	3	124	121	133	75
本縣市合計	2,758	3,739	0	18	3,028	3,015	3,091	3,600
外縣市	816	293	0	0	897	865	812	273
狀況不明	0	0	0	0	0	0	0	0
總計	3,574	4,032	0	18	3,925	3,880	3,903	3,873
合約院所	2,397	2,015	0	0	2,515	2,476	2,345	1,952

資料來源：本局疾病管制科公務統計報表1641-02-01-2

## 工作量統計表(續)

103年

單位:人次

其他	A型肝炎疫苗			結合型肺炎鏈球菌疫苗			
	第一劑	第二劑	其他	第一劑	第二劑	第三劑	第四劑
0	86	75	0	1,059	575	261	285
0	156	109	0	809	383	84	236
0	12	13	0	1,095	574	158	256
0	18	25	0	549	229	74	135
0	1	1	0	49	27	2	3
0	163	144	0	426	130	33	21
0	0	0	0	77	48	1	5
0	0	0	0	82	45	42	80
0	1	0	0	123	94	86	74
0	0	0	0	65	28	1	3
0	3	4	0	114	48	3	6
0	302	220	0	187	164	137	108
0	312	252	0	229	199	180	148
0	1,054	843	0	4,864	2,544	1,062	1,360
0	148	106	0	1,176	693	260	351
0	0	0	0	0	0	0	0
0	1,202	949	0	6,040	3,237	1,322	1,711
0	472	400	0	3,489	1,901	781	1,007

防疫

## 12. 南投縣日本腦炎 中華民國

鄉鎮市區別	第 二 劑			第
	100年1~12月出生			
	應接種數	接種數	接種率	應接種數
南投市	841	805	95.72	680
埔里鎮	588	526	89.46	535
草屯鎮	800	754	94.25	710
竹山鎮	441	426	96.6	378
集集鎮	73	70	95.89	70
名間鄉	298	275	92.28	251
鹿谷鄉	125	124	99.2	104
中寮鄉	133	131	98.5	83
魚池鄉	121	118	97.52	98
國姓鄉	136	127	93.38	106
水里鄉	117	106	90.6	101
信義鄉	200	88	44	164
仁愛鄉	218	203	93.12	235
總計	4091	3753	91.74	3515

資料來源：本局疾病管制科公務統計報表1641-02-02-2

## 預防注射工作統計表

103年

單位：人、%

三 劑		國小一年級學童		
99年1~12月出生		應接種數	接種數	接種率
接種數	接種率			
617	90.74	924	914	98.92
432	80.75	0	0	0
642	90.42	820	781	95.24
354	93.65	417	385	92.33
62	88.57	58	58	100
226	90.04	254	250	98.43
96	92.31	94	94	100
75	90.36	77	77	100
90	91.84	105	105	100
92	86.79	0	0	0
89	88.12	111	110	99.1
84	51.22	159	149	93.71
220	93.62	70	60	85.71
3079	87.6	3089	2983	96.57

# 13. 南投縣卡介

中華民國

接種團體及名稱	國小一年級學童											
	1	無疤				小疤				8	9	10
	在籍學生數	2 測 驗 數	3 陽 性 數	4 陰性數		5 測 驗 數	6 陽 性 數	7 陰性數		有疤不需測驗人數	未驗針及應測未測人數	缺 席 人 數
				接種人數	未種人數			接種人數	未種人數			
總計	924	0	0	0	0	0	0	0	0	924	0	0
南投市衛生所	784	0	0	0	0	0	0	0	0	784	0	0
埔里鎮衛生所	820	0	0	0	0	0	0	0	0	820	0	0
草屯鎮衛生所	417	0	0	0	0	0	0	0	0	417	0	0
竹山鎮衛生所	58	0	0	0	0	0	0	0	0	58	0	0
集集鎮衛生所	254	0	0	0	0	0	0	0	0	254	0	0
名間鄉衛生所	94	0	0	0	0	0	0	0	0	94	0	0
鹿谷鄉衛生所	78	0	0	0	0	0	0	0	0	78	0	0
中寮鄉衛生所	105	0	0	0	0	0	0	0	0	105	0	0
魚池鄉衛生所	119	0	0	0	0	0	0	0	0	119	0	0
國姓鄉衛生所	111	0	0	0	0	0	0	0	0	111	0	0
水里鄉衛生所	150	0	0	0	0	0	0	0	0	150	0	0
信義鄉衛生所	137	0	0	0	0	0	0	0	0	137	0	0
仁愛鄉衛生所	4051	0	0	0	0	0	0	0	0	4051	0	0

資料來源：本局疾病管制科公務統計報表1641-02-03-2



## 苗預防接種工作

103年

單位：人

新 生 兒 嬰 兒				幼 兒				其 他						
11 出 生 人 數	直接接種人數			無 疤				無 疤				有 疤		
	12 新 生 兒	13 戶 籍 內 人 數	14 戶 籍 外 人 數	15 測 驗 數	16 陽 性 數	17 陰 性 數		18 測 驗 數	19 陽 性 數	20 陰 性 數		21 測 驗 數	22 陽 性 數	23 陰 性 數
						接 種 人 數	未 種 人 數			接 種 人 數	未 種 人 數			
433	626	24	30	8	1	7	0	0	0	0	0	224	109	115
370	638	38	69	0	0	0	0	0	0	0	0	502	391	111
408	525	39	41	2	0	2	0	0	0	0	0	82	39	43
213	194	49	43	2	0	2	0	0	0	0	0	17	3	14
42	0	2	11	0	0	0	0	0	0	0	0	11	6	5
130	411	12	12	0	0	0	0	0	0	0	0	21	17	4
83	0	14	22	0	0	0	0	0	0	0	0	4	2	2
52	0	9	1	0	0	0	0	0	0	0	0	6	1	5
71	0	11	2	0	0	0	0	0	0	0	0	7	1	6
60	0	11	7	0	0	0	0	0	0	0	0	0	0	0
63	0	10	27	0	0	0	0	0	0	0	0	20	4	16
150	0	30	9	0	0	0	0	0	0	0	0	61	17	44
142	0	9	1	1	0	1	0	0	0	0	0	166	47	119
2217	2394	258	275	13	1	12	0	0	0	0	0	1121	637	484

## 14. 南投縣藥政管理

中華民國

鄉鎮市別	合 計	藥 局					藥 物							
		藥 事 法 第 34 條					西 藥 販 賣				藥 事 法 第 1-4 條			
		小 計	藥 師 親 自 主 持	藥 劑 生 親 自 主 持	§34 兼 管 中 藥 業 務	小 計	負 理 人 同 一 人 負 責 人 與 管		藥 師 駐 店 管 理	藥 劑 生 駐 店 管 理	78年12月31日前設 立並符合藥事法施 行細則第51條規定			
							藥 師	藥 劑 生			小 計	藥 師 管 理	藥 劑 生 管 理	
總 計	1388	229	116	113	86	49	5	4	29	11	37	13	24	
南 投 市	311	33	21	12	17	11	2	0	9	0	5	2	3	
埔 里 鎮	15	1	0	1	0	1	0	0	1	0	1	0	1	
草 屯 鎮	322	51	23	28	15	9	0	0	8	1	4	2	2	
竹 山 鎮	38	11	6	5	5	1	0	1	0	0	1	0	1	
集 集 鎮	282	46	32	14	22	7	2	0	2	3	7	3	4	
名 間 鄉	10	1	0	1	0	0	0	0	0	0	0	0	0	
鹿 谷 鄉	56	10	4	6	4	3	0	0	1	2	3	1	2	
中 寮 鄉	21	6	3	3	2	0	0	0	0	0	1	0	1	
魚 池 鄉	73	12	7	5	8	3	1	0	1	1	3	2	1	
國 姓 鄉	30	5	4	1	3	1	0	0	1	0	1	1	0	
水 里 鄉	7	2	0	2	0	0	0	0	0	0	1	0	1	
信 義 鄉	188	39	14	25	15	9	0	2	4	3	7	1	6	
仁 愛 鄉	1382	223	115	108	93	47	5	4	27	11	35	13	22	

資料來源：衛生福利部統計處

## 現有藥局藥商家數

103年

單位：家

販賣業									藥物製造								
中藥販賣業					藥事法第103條				醫療器材販賣業	西藥製造			中藥製造			醫療器材製造業	
藥事法第28條2項					藥事法第103條					小	西	人用生物藥品製造業	小	修習中藥課程達適當	標準之藥師駐廠監製		中醫師駐廠監製
小計	中醫師親自主持	藥師駐店管理	藥劑生駐店主持	中醫師管理	小計	識及鑑別能力人員 確具中藥基本知	列冊中藥商	計									
6	1	5	0	0	82	22	60	158	4	4	0	2	2	0	10		
0	0	0	0	0	11	2	9	1	0	0	0	0	0	0	0		
7	3	4	0	0	90	18	72	159	0	0	0	0	0	0	2		
0	0	0	0	0	15	7	8	10	0	0	0	0	0	0	0		
2	1	1	0	0	91	17	74	129	0	0	0	0	0	0	0		
0	0	0	0	0	0	0	0	9	0	0	0	0	0	0	0		
2	1	1	0	0	23	5	18	15	0	0	0	0	0	0	0		
0	0	0	0	0	8	1	7	6	0	0	0	0	0	0	0		
0	0	0	0	0	25	6	19	30	0	0	0	0	0	0	0		
0	0	0	0	0	8	3	5	15	0	0	0	0	0	0	0		
0	0	0	0	0	2	1	1	2	0	0	0	0	0	0	0		
2	1	1	0	0	60	12	48	69	0	0	0	0	0	0	2		
0	0	0	0	0	12	6	6	8	0	0	0	0	0	0	0		
19	7	12	0	0	427	100	327	611	4	4	0	2	2	0	14		

## 15. 南投縣醫療院所數及各類病床

中華民國

鄉鎮(市)別	院所家數合計	醫院家數	診所家數	醫療院所病床數	醫院開								加護病床
					合計	一般病床						漢生病床	
						急性病床		慢性病床					
						急性一般病床	精神病急性一般床	慢性一般病床	精神病慢性一般床	慢性結核病床			
總計	434	11	423	3,295	2,279	1,192	263	24	800	-	-	###	
南投市	98	2	96	606	343	293	50	-	-	-	-	40	
埔里鎮	88	2	86	798	508	414	20	24	50	-	-	32	
草屯鎮	112	4	108	1,354	1,174	231	193	-	750	-	-	16	
竹山鎮	50	2	48	429	234	234	-	-	-	-	-	15	
集集鎮	5	-	5	2	-	-	-	-	-	-	-	-	
名間鄉	16	1	15	43	20	20	-	-	-	-	-	-	
鹿谷鄉	7	-	7	4	-	-	-	-	-	-	-	-	
中寮鄉	5	-	5	5	-	-	-	-	-	-	-	-	
魚池鄉	7	-	7	3	-	-	-	-	-	-	-	-	
國姓鄉	6	-	6	8	-	-	-	-	-	-	-	-	
水里鄉	22	-	22	23	-	-	-	-	-	-	-	-	
信義鄉	10	-	10	15	-	-	-	-	-	-	-	-	
仁愛鄉	8	-	8	5	-	-	-	-	-	-	-	-	

資料來源：衛生福利部統計處

## 數、救護車輛數按鄉鎮市別分

103年

單位：家、床、輛

放 病 床 數										精 神 科 日 間 照 護 人 數	診 所				醫 院 救 護 車
嬰 兒 病 床	急 診 觀 察 床	特 殊 病 床	精 神 科 加 護 病 床	普 通 隔 離 病 床	負 壓 隔 離 病 床	手 術 恢 復 床	嬰 兒 床	血 液 透 析 床	其 他		合 計	觀 察 床	嬰 兒 床	血 液 透 析 床	
										19					63
1	12	44	-	-	34	4	6	60	-	30	62	23	-	39	5
8	20	70	-	6	-	6	8	71	-	78	69	24	-	45	8
10	9	-	4	-	-	4	15	75	9	###	38	19	-	19	1
-	20	12	-	13	-	6	5	45	-	-	79	14	-	65	3
-	-	-	-	-	-	-	-	-	-	-	2	2	-	-	-
-	2	-	-	-	-	1	18	-	-	-	2	2	-	-	-
-	-	-	-	-	-	-	-	-	-	-	4	4	-	-	-
-	-	-	-	-	-	-	-	-	-	-	5	5	-	-	-
-	-	-	-	-	-	-	-	-	-	-	3	3	-	-	-
-	-	-	-	-	-	-	-	-	-	-	8	8	-	-	-
-	-	-	-	-	-	-	-	-	-	-	23	3	-	20	-
-	-	-	-	-	-	-	-	-	-	-	15	11	-	4	-
-	-	-	-	-	-	-	-	-	-	-	5	5	-	-	-

## 16. 南投縣醫事機構暨開

中華民國

鄉 鎮 市 別	合 計	醫 師	中 醫 師	牙 醫 師	藥 師	藥 劑 生	醫 事 檢 驗 師	醫 事 檢 驗 生	(含 醫 事 放 射 士 ) 醫 事 放 射 師	護 理 師
總 計	4,422	626	122	158	437	207	151	-	108	1,917
南 投 市	974	144	31	34	114	36	36	-	23	418
埔 里 鎮	1,119	164	26	32	109	33	45	-	33	488
草 屯 鎮	1,187	168	38	56	103	51	33	-	24	507
竹 山 鎮	618	81	11	18	51	34	25	-	12	281
集 集 鎮	35	4	1	1	5	7	1	-	1	13
名 間 鄉	118	13	3	4	12	11	3	-	7	45
鹿 谷 鄉	45	6	1	2	6	7	1	-	1	18
中 寮 鄉	29	4	1	-	2	1	1	-	1	18
魚 池 鄉	38	4	1	2	7	5	1	-	1	15
國 姓 鄉	42	4	1	1	7	6	1	-	1	18
水 里 鄉	104	15	8	6	19	12	2	-	2	26
信 義 鄉	61	10	-	1	1	2	1	-	1	40
仁 愛 鄉	52	9	-	1	1	2	1	-	1	30

資料來源：衛生福利部統計處

## (執)業人員數按鄉鎮市別分

103年

單位：人

護士	助產士	鑲牙生	營養師	物理治療師	物理治療生	職能治療師	職能治療生	臨床心理師	諮商心理師	呼吸治療師	語言治療師	聽力師	牙體技術師 (含牙體技術生)
361	1	1	47	71	45	76	7	29	16	16	6	2	18
75	-	1	13	12	10	7	1	1	8	6	3	-	1
96	1	-	18	22	10	19	4	7	4	5	1	-	2
79	-	-	9	21	14	39	2	21	4	2	-	1	15
64	-	-	5	10	10	10	-	-	-	3	2	1	-
2	-	-	-	-	-	-	-	-	-	-	-	-	-
16	-	-	2	2	-	-	-	-	-	-	-	-	-
3	-	-	-	-	-	-	-	-	-	-	-	-	-
1	-	-	-	-	-	-	-	-	-	-	-	-	-
2	-	-	-	-	-	-	-	-	-	-	-	-	-
3	-	-	-	-	-	-	-	-	-	-	-	-	-
10	-	-	-	2	1	1	-	-	-	-	-	-	-
4	-	-	-	1	-	-	-	-	-	-	-	-	-
6	-	-	-	1	-	-	-	-	-	-	-	-	-

### 17. 南投縣食品

中華民國

查驗項目	總計	乳品及其加工品							肉品及其加工品			蛋品及其加工品類			水產及其加工品類			穀類	豆製品
		鮮乳	調味乳	發酵乳	煉乳	乳粉類	其他乳製品	保久乳	肉類	肉加工品類	肉品罐頭	蛋品	蛋加工品	蛋品罐頭	水產	水產加工品	水產品罐頭		
檢查件數	14,708	319	332	51	2	31	##	55	397	201	59	22	16	-	62	85	11	89	457
檢查不符規定件數	167	-	-	-	-	-	1	-	1	1	-	-	-	-	5	5	-	2	12
檢驗件數	1,419	1	-	-	-	-	4	-	43	25	-	3	3	-	8	19	-	8	77
檢驗不符規定件數	72	-	-	-	-	-	-	-	-	1	-	-	-	-	-	2	-	-	7

查驗項目	特殊營養食品			食用冰及冰品		飲料及水			食用油脂		食	
	嬰兒配方食品	較大嬰兒配方輔助食品	病人用食品	食用冰塊	冷凍冰果	含碳酸飲料	不含碳酸飲料	包(盛)裝飲用水	動物油脂	植物油		
檢查件數	27	47	191		36	76	20	1,563	47	86	1,304	430
檢查不符規定件數	-	-	-		-	-	-	4	-	-	1	7
檢驗件數	2	2	2		36	4	-	20	166	-	-	2
檢驗不符規定件數	-	-	-		-	-	-	2	1	-	-	-

資料來源：本局食品科公務統計報表1622-01-01-2



衛生管理工作

103年

單位：件

穀豆類及其加工品											鮮果蔬菜類及其加工品							
米乾製品	米濕製品	雜糧製品	麵乾製品	麵濕製品	穀豆類罐頭	花生製品	中間製品	烘培食品	糖果類	堅果加工	蔬果	醬菜	罐頭	冷凍蔬菜	脫水食品	果醬	堅果	糖漬鹽漬果實
200	50	33	547	248	34	60	92	1,881	630	240	562	83	287	4	159	7	18	718
2	-	1	1	1	-	1	2	20	16	10	9	5	4	1	5	-	-	17
-	35	3	29	30	2	3	4	95	14	2	110	57	30	-	25	6	1	48
-	1	1	1	4	-	-	-	2	-	-	5	13	3	-	16	-	-	2

品添加物	食品用器具		食品用洗潔劑	醬油及調味品			誇大療效食品	健康食品	複合調理食品				其他			
	違法食品添加物	塑膠類		非塑膠類	醬油	調味醬			其他調味品	餐飲類	餐盒食品	冷藏	複合調理食品	速食類	酒類	基因改造食品
39		4	-	1	249	104	253	453	259	340	430	###	175	3	25	164
3		-	-	-	-	2	1	16	1	-	-	-	-	-	1	9
-		6	1	-	7	17	8	-	1	383	14	2	1	10	-	50
-		-	-	-	-	4	-	-	-	6	-	-	-	-	-	1

## 18. 南投縣營業衛生管理稽查概況

中華民國103年底

單位：家、次

項 目	現有家數	稽查家數	合格家數	稽查家次	合格次數	輔導改善次數	
總 計	1,098	414	414	1,332	990	342	
旅 館 業	620	218	218	440	313	127	
美 容 美 髮 業	計	354	90	90	150	98	52
	理 髮 業	85	22	22	29	24	5
	美 髮 業	211	16	16	17	17	0
	美 容 業	58	52	52	104	57	47
浴 室 業	計	31	27	27	230	170	60
	浴 室	0	0	0	0	0	0
	溫 泉	31	27	27	230	170	60
娛 樂 業	計	68	54	54	97	66	31
	劇 院	0	0	0	0	0	0
	歌 廳	0	0	0	0	0	0
	舞廳〈場〉	0	0	0	0	0	0
	錄影節目帶播映業	0	0	0	0	0	0
	其他娛樂業	68	54	54	97	66	31
游 泳 業	小 計	23	23	23	413	341	72
	游 泳 池	23	23	23	413	341	72
	海 水 浴 場	0	0	0	0	0	0
電影片映演業	2	2	2	2	2	0	
其 他	0	0	0	0	0	0	

資料來源：本局疾病管制科公務統計報表1136-09-01-2

中華民國  
103年

南投縣  
衛生統計  
年報

第  
25期

南投縣  
政府衛生  
局

編  
制