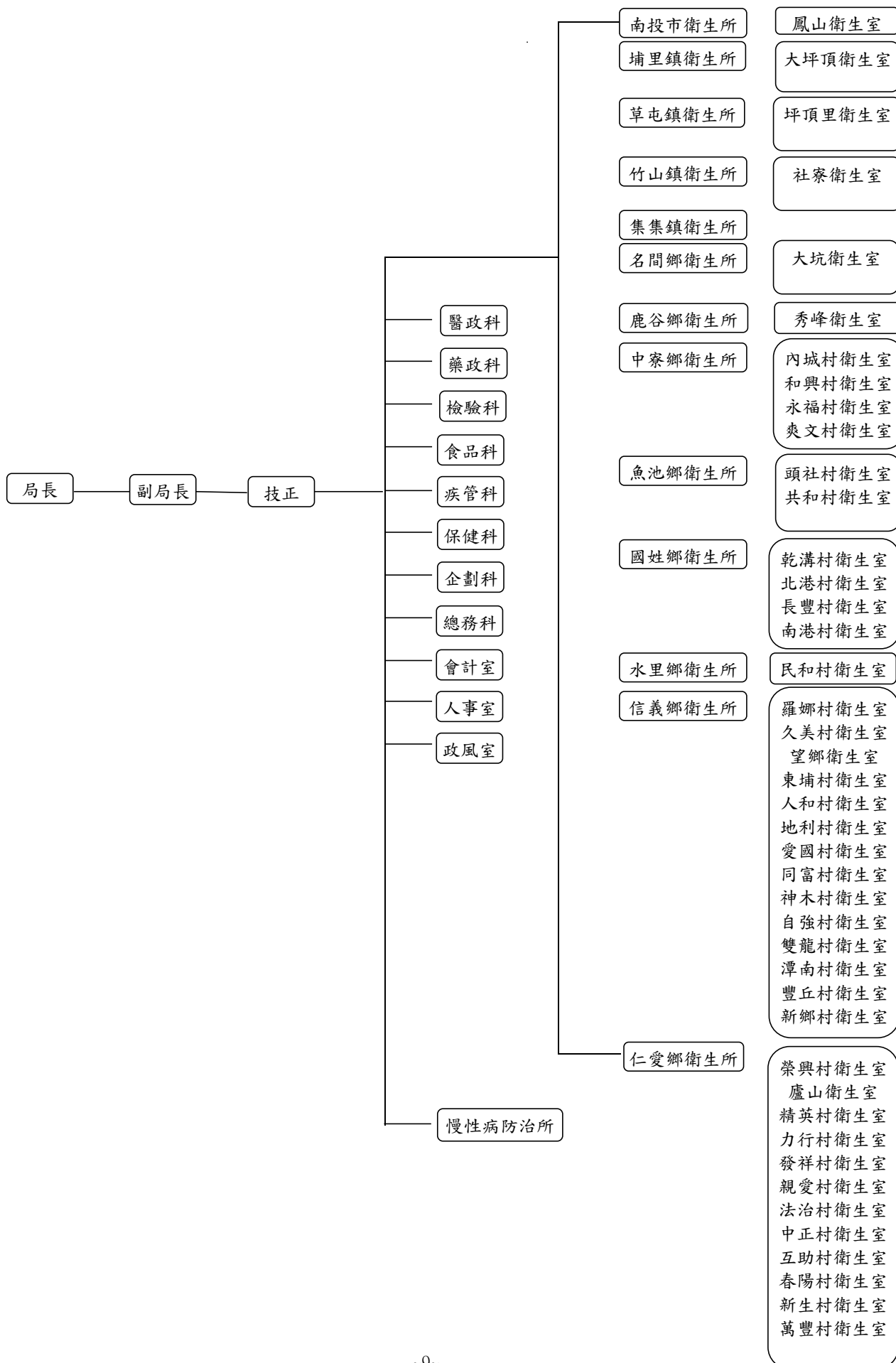


# 1. 南投縣衛生局暨所屬機構系統表



## 2. 南投縣衛生局(所)

中華民國

員 額 編

### 1. 本局員額編制

職 稱	員 額
局 長	1
局 副 長	1
技 正	1
科 長	7
專 員	1
技 士	18
技 佐	3
衛 生 教 育 指 導 員	1
衛 生 稽 查 員	4
課 辦 事 員	1
辦 事 員	3
書 記 長	2
總 務 室 科 主 任	1
會 計 室 科 主 任	1
會 計 室 佐 理 員	1
會 計 室 主 課 任 員	1
人 事 室 助 理 員	1
人 事 室 主 任 員	1
政 風 室 主 任 友	1
工 友	2
司 機	3
合 計	56

## 現職人員概況表

101年

制 表

## 2. 各衛生所員額編制:(包括村衛生室員額)

衛生所 職稱	南衛	埔衛	草衛	竹衛	集衛	名衛	鹿衛	中衛	魚衛	國衛	水衛	信衛	仁衛	總 計
	投生 市所	里生 鎮所	屯生 鎮所	山生 鎮所	集生 鎮所	間生 鄉所	谷生 鄉所	察生 鄉所	池生 鄉所	姓生 鄉所	里生 鄉所	義生 鄉所	愛生 鄉所	
醫師 兼任	1	1	1	1	1	1	1	1	1	1	1	1	1	13
牙醫師	-	-	-	-	-	-	-	-	-	-	-	-	-	0
醫師	-	-	-	-	-	-	-	-	-	-	-	1	2	3
醫事 檢驗師	1	1	1	1	1	1	1	1	1	1	1	1	1	13
醫用放射線 技術師	-	1	-	-	1	-	1	1	1	1	1	1	1	9
藥師	1	1	1	1	1	1	1	1	1	1	1	1	1	13
護理師	2	2	2	2	2	2	2	2	2	2	2	2	2	26
護士	9	8	9	6	3	5	4	3	4	5	4	20	17	97
衛生 稽查員	1	1	1	1	1	1	1	1	1	1	1	1	1	13
護理長	-	-	-	-	-	-	-	-	-	-	-	-	-	0
助產士	-	-	-	-	-	-	-	-	-	-	-	-	-	-
課員	1	1	1	1	1	1	1	1	1	1	1	1	1	13
工友	1	1	1	1	1	1	1	1	1	1	1	0	1	12
司機	-	-	-	-	-	-	1	-	-	-	-	-	1	2
合計	17	17	17	14	12	13	14	12	13	14	13	29	29	214
備註														

## 3. 歷年南投縣現住人口

年 別	中華民國					
	全年齡			0~4歲		
	合計	男	女	合計	男	女
民國91年	541,292	282,173	259,119	32,712	16,978	15,734
民國92年	540,397	281,528	258,869	31,566	16,380	15,186
民國93年	538,413	280,187	258,226	29,926	15,503	14,423
民國94年	537,168	279,214	257,954	27,551	14,312	13,239
民國95年	535,205	277,643	257,562	25,522	13,231	12,291
民國96年	533,717	276,368	257,349	23,835	12,362	11,473
民國97年	531,753	274,915	256,838	22,552	11,658	10,894
民國98年	530,824	273,596	257,228	21,246	10,997	10,249
民國99年	526,491	271,053	255,438	19,637	10,236	9,401
民國100年	522,807	268,979	253,828	18,493	9,582	8,911
民國101年	520,196	267,300	252,896	18,191	9,421	8,770

## 數按性別及年齡分

101年 單位：人

5~9歲			10~14歲			15~19歲		
合 計	男	女	合 計	男	女	合 計	男	女
37,241	19,157	18,084	37,818	19,791	18,027	40,656	20,957	19,699
35,759	18,411	17,348	37,291	19,480	17,811	39,505	20,330	19,175
34,179	17,664	16,515	37,464	19,521	17,943	38,150	19,747	18,403
33,418	17,310	16,108	37,101	19,265	17,836	37,593	19,544	18,049
32,080	16,691	15,389	36,891	19,061	17,830	37,740	19,715	18,025
30,359	15,820	14,539	36,770	18,954	17,816	37,818	19,734	18,084
29,000	15,119	13,881	35,220	18,172	17,048	37,466	19,522	17,944
27,402	14,220	13,182	33,930	17,545	16,385	37,801	19,667	18,134
25,204	13,091	12,113	33,167	17,149	16,018	37,281	19,309	17,972
23,520	12,153	11,367	31,767	16,584	15,183	37,180	19,163	18,017
22,101	11,415	10,686	30,060	15,710	14,350	36,895	18,975	17,920

## 3. 歷年南投縣現住人口

中華民國

年 別	20~24歲			25~29歲		
	合 計	男	女	合 計	男	女
民國91年	47,948	24,706	23,242	42,109	22,024	20,085
民國92年	47,650	24,620	23,030	42,856	22,433	20,423
民國93年	46,257	23,861	22,396	44,171	23,186	20,985
民國94年	44,878	23,166	21,712	45,158	23,656	21,502
民國95年	42,311	21,834	20,477	45,155	23,380	21,775
民國96年	40,333	20,823	19,510	45,718	23,607	22,111
民國97年	39,177	20,175	19,002	45,569	23,606	21,963
民國98年	37,945	19,583	18,362	44,548	22,932	21,616
民國99年	37,358	19,366	17,992	42,874	22,093	20,781
民國100年	37,420	19,511	17,909	40,120	20,885	19,235
民國101年	37,477	19,545	17,932	38,032	19,888	18,144

## 數按性別及年齡分(續1)

101年

單位:人

30~34歲			35~39歲			40~44歲		
合計	男	女	合計	男	女	合計	男	女
41,177	22,159	19,018	43,094	23,526	19,568	43,502	23,434	20,068
39,837	21,253	18,584	42,156	23,009	19,147	44,140	23,770	20,370
38,460	20,356	18,104	41,299	22,441	18,858	43,922	23,672	20,250
37,517	19,840	17,677	40,706	21,915	18,791	43,555	23,418	20,137
37,956	20,058	17,898	39,601	21,195	18,406	43,145	23,220	19,925
38,237	20,081	18,156	38,985	20,780	18,205	41,781	22,481	19,300
38,825	20,386	18,439	37,640	19,828	17,812	40,946	22,012	18,934
40,515	21,174	19,341	36,478	18,965	17,513	40,458	21,676	18,782
41,355	21,592	19,763	35,264	18,321	16,943	39,772	21,102	18,670
40,982	21,285	19,697	35,571	18,458	17,113	38,653	20,406	18,247
41,178	21,458	19,720	35,603	18,383	17,220	38,054	19,979	18,075

## 3. 歷年南投縣現住人口

中華民國

年 別	45~49歲			50~54歲		
	合 計	男	女	合 計	男	女
民國91年	38,181	20,398	17,783	31,699	16,722	14,977
民國92年	39,094	20,857	18,237	33,303	17,660	15,643
民國93年	40,098	21,361	18,737	34,710	18,457	16,253
民國94年	40,772	21,785	18,987	36,252	19,182	17,070
民國95年	41,532	22,164	19,368	36,795	19,445	17,350
民國96年	42,561	22,654	19,907	37,359	19,726	17,633
民國97年	43,375	23,090	20,285	38,380	20,210	18,170
民國98年	43,324	23,013	20,311	39,678	20,826	18,852
民國99年	42,779	22,670	20,109	40,327	21,217	19,110
民國100年	42,477	22,516	19,961	41,143	21,634	19,509
民國101年	41,184	21,837	19,347	42,187	22,110	20,077



## 數按性別及年齡分(續2)

101年

單位:人

55~59歲			60~64歲			65~69歲		
合計	男	女	合計	男	女	合計	男	女
20,774	10,578	10,196	23,597	11,933	11,664	20,875	10,378	10,497
21,640	11,082	10,558	23,140	11,644	11,496	21,044	10,523	10,521
23,115	11,831	11,284	22,241	11,205	11,036	21,533	10,672	10,861
25,425	13,117	12,308	21,008	10,601	10,407	21,747	10,772	10,975
28,343	14,642	13,701	20,145	10,174	9,971	22,063	10,917	11,146
30,785	16,038	14,747	19,851	9,974	9,877	21,967	10,899	11,068
32,545	16,990	15,555	20,764	10,470	10,294	21,595	10,630	10,965
34,086	17,895	16,191	22,340	11,245	11,095	20,733	10,214	10,519
35,563	18,601	16,962	24,544	12,441	12,103	19,576	9,672	9,904
36,171	18,877	17,294	27,465	13,974	13,491	18,755	9,269	9,486
36,850	19,175	17,675	29,843	15,288	14,555	18,462	9,116	9,346

## 3. 歷年南投縣現住人口

中華民國

年 別	70~74歲			75~79歲		
	合 計	男	女	合 計	男	女
民國91年	17,929	9,051	8,878	11,975	6,013	5,962
民國92年	18,100	9,039	9,061	12,638	6,357	6,281
民國93年	18,202	9,030	9,172	13,407	6,730	6,677
民國94年	18,390	9,021	9,369	14,002	6,995	7,007
民國95年	18,280	8,905	9,375	14,595	7,224	7,371
民國96年	18,554	8,946	9,608	14,850	7,215	7,635
民國97年	18,716	9,072	9,644	15,083	7,257	7,826
民國98年	19,249	9,257	9,992	15,233	7,267	7,966
民國99年	19,503	9,363	10,140	15,421	7,281	8,140
民國100年	19,818	9,496	10,322	15,411	7,200	8,211
民國101年	19,676	9,451	10,225	15,694	7,234	8,460

## 數按性別及年齡分(續完)

101年

單位:人

80~84歲			85~89歲			90歲以上		
合 計	男	女	合 計	男	女	合 計	男	女
6,376	2,871	3,505	2,649	1,108	1,541	980	389	591
6,797	3,063	3,734	2,790	1,174	1,616	1,091	443	648
7,166	3,253	3,913	2,958	1,241	1,717	1,155	456	699
7,665	3,542	4,123	3,179	1,310	1,869	1,251	463	788
8,194	3,828	4,366	3,554	1,463	2,091	1,303	756	1,190
8,771	4,172	4,599	3,810	1,590	2,220	1,129	421	708
9,359	4,438	4,921	4,076	1,716	2,360	1,465	564	901
9,958	4,708	5,250	4,314	1,809	2,505	1,586	603	983
10,464	4,886	5,578	4,682	2,019	2,663	1,720	644	1,076
10,885	5,055	5,830	5,030	2,175	2,855	1,946	756	1,190
11,191	5,086	6,105	5,440	2,423	3,017	2,078	806	1,272

## 4. 南投縣現住人口

中華民國

鄉 鎮 市 別	全年齡			0~未滿4歲		
	合計	男	女	合計	男	女
合 計	520,196	267,300	252,896	18,191	9,421	8,770
南 投 市	103,285	51,884	51,401	3,454	1,848	1,606
埔 里 鎮	84,300	42,374	41,926	2,752	1,375	1,377
草 屯 鎮	99,374	50,240	49,134	3,509	1,862	1,647
竹 山 鎮	57,560	29,626	27,934	1,952	955	997
集 集 鎮	11,576	6,048	5,528	346	174	172
名 間 鄉	40,682	21,386	19,296	1,419	725	694
鹿 谷 鄉	18,878	10,015	8,863	600	285	315
中 寮 鄉	15,901	8,624	7,277	535	295	240
魚 池 鄉	16,747	8,801	7,946	537	269	268
國 姓 鄉	20,165	10,968	9,197	559	294	265
水 里 鄉	19,341	10,145	9,196	539	280	259
信 義 鄉	16,802	9,073	7,729	899	483	416
仁 愛 鄉	15,585	8,116	7,469	1,090	576	514

## 數按性別及年齡分

101年

單位：人

5~9歲			10~14歲			15~19歲		
合計	男	女	合計	男	女	合計	男	女
22,101	11,415	10,686	30,060	15,710	14,350	36,895	18,975	17,920
4,749	2,529	2,220	6,875	3,548	3,327	7,617	3,901	3,716
3,640	1,814	1,826	5,385	2,854	2,531	6,098	3,088	3,010
4,463	2,287	2,176	5,922	3,111	2,811	7,479	3,824	3,655
2,367	1,228	1,139	3,269	1,692	1,577	3,813	1,993	1,820
418	212	206	557	276	281	772	394	378
1,606	836	770	2,136	1,151	985	2,890	1,473	1,417
584	317	267	742	383	359	1,165	607	558
497	242	255	710	382	328	880	477	403
586	313	273	763	408	355	1,023	525	498
707	370	337	922	504	418	1,271	685	586
698	345	353	949	495	454	1,224	651	573
880	456	424	982	488	494	1,493	774	719
906	466	440	848	418	430	1,170	583	587

## 4. 南投縣現住人口數

中華民國

年 別	20~24歲			25~29歲		
	合計	男	女	合計	男	女
合 計	37,477	19,545	17,932	38,032	19,888	18,144
南 投 市	8,135	4,340	3,795	7,929	4,102	3,827
埔 里 鎮	5,755	2,986	2,769	5,895	3,069	2,826
草 屯 鎮	7,551	3,926	3,625	7,594	3,964	3,630
竹 山 鎮	3,865	2,053	1,812	4,304	2,247	2,057
集 集 鎮	747	375	372	755	368	387
名 間 鄉	2,920	1,518	1,402	2,931	1,547	1,384
鹿 谷 鄉	1,268	640	628	1,371	721	650
中 寮 鄉	963	497	466	951	485	466
魚 池 鄉	1,038	534	504	1,046	520	526
國 姓 鄉	1,326	702	624	1,297	718	579
水 里 鄉	1,273	646	627	1,444	765	679
信 義 鄉	1,520	786	734	1,386	767	619
仁 愛 鄉	1,116	542	574	1,129	615	514

## 按性別及年齡分(續1)

101年

單位:人

30~34歲			35~39歲			40~44歲		
合計	男	女	合計	男	女	合計	男	女
41,178	21,458	19,720	35,603	18,383	17,220	38,054	19,979	18,075
8,304	4,286	4,018	6,886	3,448	3,438	7,265	3,578	3,687
6,579	3,344	3,235	5,816	2,901	2,915	6,430	3,213	3,217
8,366	4,328	4,038	7,076	3,532	3,544	7,422	3,683	3,739
4,823	2,492	2,331	4,057	2,203	1,854	4,102	2,167	1,935
852	462	390	763	396	367	914	516	398
3,114	1,635	1,479	2,870	1,507	1,363	2,977	1,631	1,346
1,408	761	647	1,150	642	508	1,284	746	538
1,098	564	534	1,009	528	481	1,226	740	486
1,284	663	621	1,193	598	595	1,197	667	530
1,302	688	614	1,346	734	612	1,634	977	657
1,454	816	638	1,160	646	514	1,361	800	561
1,262	693	569	1,149	632	517	1,185	673	512
1,332	726	606	1,128	616	512	1,057	588	469

## 4. 南投縣現住人口

中華民國

年 別	45~49歲			50~54歲			合計
	合計	男	女	合計	男	女	
合 計	41,184	21,837	19,347	42,187	22,110	20,077	36,850
南 投 市	8,023	3,881	4,142	8,367	4,103	4,264	7,191
埔 里 鎮	6,784	3,446	3,338	6,968	3,521	3,447	6,147
草 屯 鎮	7,847	3,971	3,876	7,908	3,888	4,020	6,937
竹 山 鎮	4,268	2,293	1,975	4,451	2,364	2,087	4,028
集 集 鎮	948	544	404	927	526	401	741
名 間 鄉	3,191	1,771	1,420	3,271	1,864	1,407	2,706
鹿 谷 鄉	1,476	829	647	1,669	964	705	1,457
中 寮 鄉	1,403	876	527	1,361	812	549	1,135
魚 池 鄉	1,309	753	556	1,356	768	588	1,311
國 姓 鄉	1,800	1,129	671	1,726	1,011	715	1,504
水 里 鄉	1,513	851	662	1,611	854	757	1,569
信 義 鄉	1,308	760	548	1,337	800	537	1,039
仁 愛 鄉	1,314	733	581	1,235	635	600	1,085



## 數按性別及年齡分(續2)

101 年

單位:人

55~59歲		60~64歲			65~69歲		
男	女	合計	男	女	合計	男	女
19,175	17,675	29,843	15,288	14,555	18,462	9,116	9,346
3,570	3,621	5,718	2,802	2,916	3,286	1,563	1,723
3,042	3,105	4,970	2,453	2,517	3,087	1,515	1,572
3,539	3,398	5,472	2,770	2,702	3,197	1,601	1,596
2,040	1,988	3,588	1,826	1,762	2,215	1,099	1,116
419	322	703	389	314	441	207	234
1,511	1,195	2,308	1,164	1,144	1,522	767	755
818	639	1,183	647	536	786	397	389
678	457	956	554	402	723	387	336
750	561	1,078	589	489	715	378	337
828	676	1,228	681	547	889	426	463
834	735	1,168	604	564	784	392	392
577	462	703	385	318	431	211	220
569	516	768	424	344	386	173	213

## 4. 南投縣現住人口

中華民國

年 別	70~74歲			75~79歲		
	合計	男	女	合計	男	女
合 計	19,676	9,451	10,225	15,694	7,234	8,460
南 投 市	3,351	1,532	1,819	2,671	1,203	1,468
埔 里 鎮	2,921	1,420	1,501	2,287	1,016	1,271
草 屯 鎮	3,306	1,555	1,751	2,542	1,212	1,330
竹 山 鎮	2,421	1,200	1,221	1,964	909	1,055
集 集 鎮	625	307	318	491	237	254
名 間 鄉	1,718	898	820	1,427	677	750
鹿 谷 鄉	911	467	444	797	354	443
中 寮 鄉	859	403	456	750	352	398
魚 池 鄉	796	392	404	631	292	339
國 姓 鄉	1,010	486	524	755	355	400
水 里 鄉	953	432	521	743	340	403
信 義 鄉	436	209	227	348	171	177
仁 愛 鄉	369	150	219	288	116	172

## 數按性別及年齡分(續完)

101年

單位:人

80~84歲			85~89歲			90歲以上		
合計	男	女	合計	男	女	合計	男	女
11,191	5,086	6,105	5,440	2,423	3,017	2,078	806	1,272
1,992	924	1,068	1,063	529	534	409	197	212
1,646	774	872	833	408	425	307	135	172
1,725	760	965	798	333	465	260	94	166
1,256	549	707	589	245	344	228	71	157
344	161	183	152	56	96	80	29	51
1,018	460	558	432	174	258	226	77	149
613	265	348	296	139	157	118	33	85
479	214	265	257	97	160	109	41	68
527	246	281	260	99	161	97	37	60
559	254	305	244	97	147	86	29	57
577	254	323	237	104	133	84	36	48
255	120	135	140	68	72	49	20	29
200	105	95	139	74	65	25	7	18

## 5. 南投縣各鄉鎮市歷年人 中華民國

年別 項目 鄉鎮市別	面 積	民國94年		民國95年		民國96年		民國
		人 口 數	人 口 密 度	人 口 數	人 口 密 度	人 口 數	人 口 密 度	人 口 數
合計	4106.4360	537,168	130.81	535,205	130.33	533,717	129.97	531,753
南投市	71.6021	105,322	1,470.93	105,506	1,473.50	105,671	1,475.81	105,143
埔里鎮	162.2227	86,920	535.81	86,684	534.35	86,415	532.69	86,189
草屯鎮	104.0327	99,523	956.65	99,752	958.85	99,884	960.12	100,143
竹山鎮	247.3339	59,796	241.76	59,415	240.22	59,329	239.87	59,003
集集鎮	49.7268	12,311	247.57	12,216	245.66	12,109	243.51	12,055
名間鄉	83.0955	42,253	508.49	41,910	504.36	41,677	501.56	41,589
鹿谷鄉	141.8981	19,879	140.09	19,761	139.26	19,581	137.99	19,437
中寮鄉	146.6541	16,941	115.52	16,763	114.30	16,587	113.10	16,445
魚池鄉	121.3735	17,549	144.59	17,422	143.54	17,342	142.88	17,344
國姓鄉	175.7042	22,133	125.97	21,776	123.94	21,497	122.35	21,195
水里鄉	106.8424	21,613	202.29	21,273	199.11	20,913	195.74	20,593
信義鄉	1,422.4188	17,356	12.20	17,222	12.11	17,258	12.13	17,166
仁愛鄉	1,273.5312	15,572	12.23	15,505	12.17	15,454	12.13	15,451

# 口密度比較表

101年

97年	民國98年		民國99年		民國100年		民國101年	
人口 密度	人 口 數	人 口 密度	人 口 數	人 口 密度	人 口 數	人 口 密度	人 口 數	人 口 密度
129.49	530,824	129.27	526,491	128.21	522,807	127.31	520,196	126.68
1,468.43	104,670	1,461.83	104,083	1,453.63	103,687	1,448.10	103,285	1,442.49
531.30	85,779	528.77	85,088	524.51	84,596	521.48	84,300	519.66
962.61	100,294	964.06	99,674	958.10	99,249	954.02	99,374	955.22
238.56	58,826	237.84	58,338	235.87	57,988	234.45	57,560	232.72
242.42	12,103	243.39	11,920	239.71	11,737	236.03	11,576	232.79
500.50	41,603	500.66	41,218	496.03	40,966	493.00	40,682	489.58
136.98	19,376	136.55	19,100	134,060.00	18,947	133.53	18,878	133.04
112.13	16,405	111.86	16,183	110.35	16,005	109.13	15,901	108.43
142.90	17,411	143.45	17,181	141.55	16,927	139.46	16,747	137.98
120.63	20,964	119.31	20,668	117.57	20,351	115.83	20,165	114.77
192.74	20,383	190.78	20,063	187.78	19,700	184.38	19,341	181.02
12.07	17,360	12.20	17,314	12.17	17,059	11.99	16,802	11.81
12.13	15,650	12.29	15,661	12.30	15,595	12.25	15,585	12.24

## 6. 南投縣歷年人口粗出生率、粗死亡率與自然增加率之比較表

中華民國91年至101年

單位：人

年 別	年中人口數	出生統計		死亡統計		自然增加統計	
		出生人數	粗出生率	死亡人數	粗死亡率	增加人數	增加率
91	541,555	6,299	11.63	4,005	7.40	2,294	4.24
92	540,397	5,616	10.38	3,994	7.38	1,622	3.00
93	538,413	5,376	9.98	4,111	7.64	1,265	2.35
94	537,790	5,015	9.33	4,109	7.64	906	1.68
95	536,187	4,744	8.85	4,090	7.63	654	1.22
96	534,461	4,588	8.58	4,312	8.07	276	0.51
97	531,753	4,279	8.05	4,291	8.07	-12	-0.02
98	531,289	3,914	7.37	4,251	8.00	-337	-0.63
99	528,658	3,385	6.40	4,247	8.03	-862	-1.63
100	524,649	3,495	6.66	4,540	8.65	-1,045	-1.99
101	521,502	4,056	7.78	4,554	8.73	-498	-0.95

## 7. 南投縣歷年十大死因

民國91至101年

單位：人

順位	民國91年						
	民國六十四年國際簡略死因分類號	死亡原因	死亡人數			每十萬人口死亡率	死亡百分比
			計	男	女		
	總計	所有死亡原因	3,913	2,346	1,567	722.55	100.00%
1	08-14	惡性腫瘤	893	565	328	164.90	22.82%
2	29	腦血管疾病	420	232	188	77.55	10.73%
3	E47-E53	心臟性疾病	382	195	187	70.54	9.76%
4	250、251、27、28※	事故傷害	317	247	70	58.54	8.10%
5	181	糖尿病	277	106	171	51.15	7.08%
6	347	慢性肝病及肝硬化	173	126	47	31.95	19.37%
7	350	肺炎	141	88	53	26.04	3.60%
8	E54	腎炎腎徵候群及腎變性病	130	72	58	24.00	3.32%
9	321	自殺	117	76	41	21.60	2.99%
10	26	支氣管炎、肺氣腫及氣喘	59	27	32	10.89	1.51%
		其他	1,004	612	392	185.39	25.66%

附註：1. 年中人口數541,555人。

2. ※符號表示其病名僅佔該號碼中之一部份疾病。

3. 28※係包括國際詳細分類號碼420-429之全部疾病。

## 7. 南投縣歷年十大死因(續1)

民國91至101年

單位:人

順位	民國 92 年						
	民國六十四年國際簡略死因分類號	死亡原因	死亡人數			每十萬人口死亡率	死亡百分比
			計	男	女		
	總計	所有死亡原因	3,923	2,376	1,547	725.48	100.00%
1	08-14	惡性腫瘤	932	591	341	172.32	23.76%
2	29	腦血管疾病	437	232	205	80.80	11.14%
3	250、251、27、28※	心臟性疾病	353	191	162	65.27	9.00%
4	181	糖尿病	282	137	145	52.14	7.19%
5	E47-E53	事故傷害	274	210	64	50.66	6.98%
6	347	慢性肝病及肝硬化	195	142	53	36.05	20.92%
7	321	肺炎	168	100	68	31.06	4.28%
8	350	腎炎腎徵候群及腎變性病	143	75	68	26.44	3.65%
9	E54	自殺	97	65	32	17.93	2.47%
10	323	支氣管炎、肺氣腫及氣喘	56	35	21	10.50	1.43%
		其他	986	598	388	182.31	25.13%

附註:1. 年中人口數540,844人。

2. ※符號表示其病名僅佔該號碼中之一部份疾病。

3. 28※係包括國際詳細分類號碼420-429之全部疾病。



## 7. 南投縣歷年十大死因(續2)

民國91至101年

單位:人

順位	民國 93 年						
	民國六十四年 國際簡略死因 分類號碼	死亡原因	死亡人數			每十萬 人口死 亡率	死亡百 分比%
			計	男	女		
	總計	所有死亡原因	4,078	2,569	1,509	756.02	100.00%
1	08-14	惡性腫瘤	950	635	315	176.12	23.30%
2	29	腦血管疾病	431	243	188	79.90	10.57%
3	250, 251, 27, 28※	心臟性疾病	404	230	174	74.90	9.91%
4	E47-E53	事故傷害	321	245	76	59.51	7.87%
5	181	糖尿病	240	114	126	44.49	5.89%
6	321	肺炎	199	124	75	36.89	4.88%
7	347	慢性肝病及肝硬化	185	140	45	34.30	4.54%
8	350	腎炎腎徵候群及腎性病變	179	99	80	33.18	4.39%
9	E54	自殺	97	67	30	17.98	2.38%
10	26	高血壓性疾病	65	32	33	12.05	1.59%
		其他	1,007	640	367	186.69	24.69%

附註:1. 年中人口數539,405人。

2. ※符號表示其病名僅佔該號碼中之一部份疾病。

3. 28※係包括國際詳細分類號碼420-429之全部疾病。

## 7. 南投縣歷年十大死因(續3)

民國91至101年

單位:人

順位	中華民國 94 年						
	民國六十四年國際簡略死因分類號	死亡原因	死亡人數			每十萬人口死亡率	死亡百分比
			計	男	女		
	總計	所有死亡原因	4,099	2,500	1,599	759.17	99.90%
1	08-14	惡性腫瘤	938	614	324	173.89	22.88%
2	29	腦血管疾病	479	273	206	88.80	11.69%
3	250, 251, 27, 28※	心臟疾病	401	211	190	74.34	9.78%
4	E47-E53	事故傷害	278	215	63	51.54	6.78%
5	181	糖尿病	266	120	146	49.31	6.49%
6	321	肺炎	209	134	75	38.75	5.10%
7	347	慢性肝病及肝硬化	207	157	50	38.38	5.05%
8	350	腎炎腎徵候群及腎性病變	162	74	88	30.03	3.95%
9	E54	自殺	122	79	43	22.62	2.98%
10	038	高血壓性疾病	43	24	23	7.97	1.05%
		其他	990	599	391	183.54	24.15%

附註:1. 年中人口數537,790人。

2. ※符號表示其病名僅佔該號碼中之一部份疾病。

3. 28※係包括國際詳細分類號碼420-429之全部疾病。

## 7. 南投縣歷年十大死因(續4)

民國91至101年

單位:人

順位	中華民國 95 年						
	民國六十四年國際簡略死因分類號	死亡原因	死亡人數			每十萬人口死亡率	死亡百分比 %
			計	男	女		
	總計	所有死亡原因	4,042	2,440	1,602	753.84	100.00%
1	08-14	惡性腫瘤	1,058	676	382	197.32	26.18%
2	29	腦血管疾病	442	250	192	82.43	10.94%
3	250, 251, 27, 28※	心臟性疾病	411	209	202	76.65	10.17%
4	E47-E53	事故傷害	256	178	78	47.74	6.33%
5	181	糖尿病	232	94	138	43.27	5.74%
6	321	慢性肝病及肝硬化	160	96	64	29.84	3.96%
7	347	肺炎	195	146	49	36.37	4.82%
8	350	腎炎腎徵候群及腎性病變	138	72	66	25.74	3.41%
9	E54	自殺	129	92	37	24.06	3.19%
10	038	高血壓性疾病	52	28	24	9.70	1.29%
		其他	969	599	370	180.72	23.97%

附註: 1. 年中人口數536,187人。

2. ※符號表示其病名僅佔該號碼中之一部份疾病。

3. 28※係包括國際詳細分類號碼420-429之全部疾病。

## 7. 南投縣歷年十大死因(續5)

民國91至101年

單位:人

順位	中華民國 96 年						
	民國六十四年國際簡略死因分類碼	死亡原因	死亡人數			每十萬人口死亡率	死亡百分比
			計	男	女		
	總計	所有死亡原因	4,259	2,617	1,642	799.50	100.00%
1	08-14	惡性腫瘤	1,053	703	350	197.00	24.72%
2	250, 251, 27, 28※	心臟性疾病	469	255	214	87.80	11.01%
3	29	腦血管疾病	446	245	201	83.40	10.47%
4	181	糖尿病	290	124	166	54.30	6.81%
5	E47-E53	事故傷害	236	165	71	44.20	5.54%
6	347	慢性肝病及肝硬化	206	156	50	38.50	4.84%
7	350	腎炎腎徵候群及腎性病變	169	86	83	31.60	3.97%
8	321	肺炎	148	94	54	27.70	3.47%
9	E54	自殺	127	93	34	23.80	2.98%
10	26	高血壓性疾病	76	32	44	14.20	1.78%
		其他	1,039	664	375	197.00	24.40%

附註:1. 年中人口數534,461人。

2. ※符號表示其病名僅佔該號碼中之一部份疾病。

3. 28※係包括國際詳細分類號碼420-429之全部疾病。

## 7. 南投縣歷年十大死因(續6)

民國91至101年

單位:人

順位	中華民國 97 年						
	ICD-10 國際死 因分類號碼	死亡原因	死亡人數			每十萬 人口死 亡率	死亡百 分比%
			計	男	女		
	總計	所有死亡原因	4,261	2,566	1,695	799.90	100.00%
1	C00-C97	惡性腫瘤	1,054	688	366	197.80	24.74%
2	I01-I02, I05-I09, I20-I25, I27, I30-I52	心臟疾病(高血壓性 疾病除外)	453	264	189	85.00	10.63%
3	I60-I69	腦血管疾病	321	170	151	60.30	7.53%
4	V01-X59, Y85-Y86	意外事故	276	193	83	51.80	6.48%
5	J12-J18	肺炎	268	168	100	50.30	6.29%
6	J40-J47	慢性下呼吸道疾 病	210	161	49	39.40	19.92%
7	E10-E14	糖尿病	207	94	113	38.90	4.86%
8	K70, K73-K74	慢性肝病及肝硬 化	195	150	45	36.60	4.58%
9	X60-X84, Y87.0	蓄意自我傷害(自殺)	141	93	48	26.50	3.31%
10	I10-I15	高血壓性疾 病	140	67	73	26.30	3.29%
		其他	996	518	478	187.00	23.37%

附註:年中人口數532,735人。

## 7. 南投縣歷年十大死因(續7)

民國91至101年

單位:人

順位	中華民國 98 年						
	ICD-10 國際死 因分類號碼	死亡原因	死亡人數			每十萬 人口死 亡率	死亡百 分比%
			計	男	女		
	總計	所有死亡原因	4,175	2,572	1,603	605.50	100.00%
1	C00-C97	惡性腫瘤	1,040	692	348	195.80	24.91%
2	I01-I02, I05-I09, I20-I25, I27, I30-I52	心臟疾病(高血壓性疾病除外)	466	269	197	87.70	11.16%
3	I60-I69	腦血管疾病	326	185	141	61.40	7.81%
4	E10-E14	糖尿病	235	107	128	44.20	5.63%
5	V01-X59, Y85-Y86	事故傷害	232	187	45	43.70	5.56%
6	J40-J47	慢性下呼吸道疾病	207	157	50	39.00	19.90%
7	J12-J18	肺炎	206	127	79	38.80	4.93%
8	K70, K73-K74	慢性肝病及肝硬化	204	146	58	38.40	4.89%
9	I10-I15	高血壓性疾病	170	86	84	32.00	4.07%
10	N00-N07, N17-N19, N25-N27	腎炎、腎病症候群及腎病變	130	57	73	24.50	3.11%
		其他	959	559	400	186.20	23.50%

附註:年中人口數531,289人。

## 7. 南投縣歷年十大死因(續8)

民國91至101年

單位:人

順位	中華民國 99 年						
	ICD-10 國際死 因分類號碼	死亡原因	死亡人數			每十萬 人口死 亡率	標準化 死亡率
			計	男	女		
	總計	所有死亡原因	4,247	2,571	1,676	803.40	508.1
1	C00-C97	惡性腫瘤	1,060	713	347	200.50	130.4
2	I01-I02, I05-I09, I20-I25, 127, I30-I52	心臟疾病(高血壓性 疾病除外)	515	282	233	97.40	57.5
3	I60-I69	腦血管疾病	335	189	146	63.40	36.9
4	E10-E14	糖尿病	252	111	141	41.20	28.5
5	J12-J18	肺炎	218	124	94	43.70	23.9
6	V01-X59, Y85-Y86	事故傷害	214	159	55	39.00	31.9
7	I10-I15	高血壓性疾病	181	83	98	38.80	19.2
8	J40-J47	慢性下呼吸道疾病	178	142	36	38.40	18.4
9	K70, K73-K74	慢性肝病及肝硬化	177	133	44	32.00	24.9
10	N00-N07, N17-N19, N25-N27	腎炎、腎病症候群 及腎病變	137	70	67	24.50	15.6
		其他	980	565	415	185.40	120.9

附註:年中人口數528,658人。

## 7. 南投縣歷年十大死因(續9)

民國91至101年

單位:人

順位	中華民國 100 年						
	ICD-10 國際死 因分類號碼	死亡原因	死亡人數			每十萬 人口死 亡率	標準化 死亡率
			計	男	女		
	總計	所有死亡原因	4,540	2,775	1,765	865.3	532.4
1	C00-C97	惡性腫瘤	1,105	746	359	210.6	130.7
2	I01-I02, I05-I09, I20-I25, 127, I30-I52	心臟疾病(高血壓性 疾病除外)	530	288	242	101.0	57.5
3	I60-I69	腦血管疾病	353	202	151	67.3	38.4
4	J12-J18	肺炎	280	180	100	53.4	28.6
5	E10-E14	糖尿病	256	120	136	48.8	28.2
6	V01-X59, Y85-Y86	事故傷害	244	181	63	46.5	36.4
7	K70, K73-K74	慢性肝病及肝硬化	206	157	49	39.3	29.1
8	I10-I15	高血壓性疾病	204	107	97	38.9	20.8
9	J40-J47	慢性下呼吸道疾病	203	151	52	38.7	19.4
10	N00-N07, N17-N19, N25-N27	腎炎、腎病症候群 及腎病變	130	56	74	24.8	13.9
		其他	1,029	587	442	196.1	129.4

附註:年中人口數524,649人。



## 7. 南投縣歷年十大死因(續完)

民國91至101年

單位:人

順 位	中 華 民 國 101 年						
	ICD-10 國際死 因 分 類 號 碼	死 亡 原 因	死 亡 人 數			每 十 萬 人 口 死 亡 率	死 亡 百 分 比 %
			計	男	女		
	總 計	所有死亡原因	4,554	2,761	1,793	873.2	100.0
1	C00-C97	惡性腫瘤	1,107	692	415	212.3	24.3
2	I01-I02.0, I05-I09, I20-I25, 127	心臟疾病(高血壓性 疾病除外)	523	307	216	100.3	11.5
3	I60-I69	腦血管疾病	337	192	145	64.6	7.4
4	J12-J18	肺炎	314	197	117	60.2	6.9
5	E10-E14	糖尿病	245	128	117	47.0	5.4
6	V01-X59, Y85-Y86	事故傷害	227	173	54	43.5	5.0
7	J40-J47	慢性下呼吸道疾病	217	157	60	41.6	4.8
8	K70, K73-K74	慢性肝病及肝硬化	213	161	52	40.8	4.7
9	I10-I15	高血壓性疾病	206	89	117	39.5	4.5
10	N00-N07, N17-N19, N25-N27	腎炎、腎病症候群 及腎病變	128	67	61	24.5	2.8
		其他	1,037	598	439	198.8	22.8

附註：年中人口數521,502人

## 8. 南投縣現

中華民國

鄉鎮市別	項目	平地及山地原住民人口數			平地
		合計	男	女	合計
總計		28,423	14,375	14,048	1,447
南投市		746	331	415	182
埔里鎮		3,686	1,686	2,000	214
草屯鎮		490	198	292	186
竹山鎮		240	94	146	102
集集鎮		118	54	64	14
名間鄉		158	63	95	55
鹿谷鄉		52	18	34	15
中寮鄉		57	19	38	18
魚池鄉		495	236	259	352
國姓鄉		97	42	55	15
水里鄉		388	179	209	86
信義鄉		9,526	5,047	4,479	99
仁愛鄉		12,370	6,408	5,962	109

資料來源：南投縣政府民政處報表1222-02-01-2

## 住原住民人口數

101年度

原 住 民		山 地 原 住 民		
男	女	合計	男	女
632	815	26,976	13,743	13,233
73	109	564	258	306
99	115	3,472	1,587	1,885
74	112	304	124	180
37	65	138	57	81
6	8	104	48	56
24	31	103	39	64
5	10	37	13	24
5	13	39	14	25
180	172	143	56	87
6	9	82	36	46
44	42	302	135	167
44	55	9,427	5,003	4,424
35	74	12,261	6,373	5,888

## 9. 南投縣現住

中華民國

年 底 別 及 鄉 鎮 市 別	總 計			未 婚		
	計	男	女	計	男	女
民國 92 年 底	540,397	281,528	258,869	241,654	132,935	108,719
民國 93 年 底	538,413	280,187	258,226	239,928	131,894	108,034
民國 94 年 底	537,168	279,214	257,954	238,120	130,876	107,244
民國 95 年 底	535,205	277,643	257,562	235,608	129,379	106,229
民國 96 年 底	533,717	276,368	257,349	233,841	128,300	105,541
民國 97 年 底	531,753	274,915	256,838	230,716	126,540	104,176
民國 98 年 底	530,824	273,596	257,228	229,444	125,739	103,705
民國 99 年 底	526,491	271,053	255,438	226,059	123,937	102,122
民國 100 年 底	522,807	268,979	253,828	222,117	121,919	100,198
民國 101 年 底	520,196	267,300	252,896	219,991	120,671	99,320
南 投 市	103,285	51,884	51,401	46,334	25,169	21,165
埔 里 鎮	84,300	42,374	41,926	36,926	19,910	17,016
草 屯 鎮	99,374	50,240	49,134	43,586	23,534	20,052
竹 山 鎮	57,560	29,626	27,934	23,468	12,936	10,532
集 集 鎮	11,576	6,048	5,528	4,384	2,381	2,003
名 間 鄉	40,682	21,386	19,296	16,566	9,160	7,406
鹿 谷 鄉	18,878	10,015	8,863	6,855	3,792	3,063
中 寮 鄉	15,901	8,624	7,277	5,632	3,197	2,435
魚 池 鄉	16,747	8,801	7,946	6,360	3,511	2,849
國 姓 鄉	20,165	10,968	9,197	7,641	4,441	3,200
水 里 鄉	19,341	10,145	9,196	7,685	4,342	3,343
信 義 鄉	16,802	9,073	7,729	7,710	4,411	3,299
仁 愛 鄉	15,585	8,116	7,469	6,844	3,887	2,957

資料來源：南投縣政府民政處報表1222-01-03-2

## 人口婚姻狀況

101年底

單位：人

有			離			喪		
計	男	女	計	男	女	計	男	女
247,303	130,682	116,621	19,709	10,489	9,220	31,731	7,422	24,309
244,881	129,544	115,337	21,349	11,332	10,017	32,255	7,417	24,838
243,237	128,676	114,561	22,896	12,163	10,733	32,915	7,499	25,416
241,519	127,610	113,909	24,547	13,040	11,507	33,531	7,614	25,917
239,766	126,560	113,206	26,068	13,861	12,207	34,042	7,647	26,395
239,264	126,201	113,063	27,179	14,467	12,712	34,594	7,707	26,887
237,629	124,877	112,752	28,630	15,294	13,336	35,121	7,686	27,435
235,229	123,511	111,718	29,745	15,943	13,802	35,458	7,662	27,796
233,737	122,753	110,984	30,964	16,603	14,361	35,989	7,704	28,285
231,914	121,832	110,082	31,892	17,085	14,807	36,399	7,712	28,687
45,352	22,861	22,491	5,485	2,689	2,796	6,114	1,165	4,949
35,107	18,025	17,082	6,603	3,294	3,309	5,664	1,145	4,519
44,350	22,733	21,617	5,563	2,728	2,835	5,875	1,245	4,630
26,457	13,978	12,479	3,541	1,877	1,664	4,094	835	3,259
5,585	3,038	2,547	679	416	263	928	213	715
19,074	10,290	8,784	2,095	1,263	832	2,947	673	2,274
9,482	5,217	4,265	915	617	298	1,626	389	1,237
7,763	4,446	3,317	954	600	354	1,552	381	1,171
7,769	4,270	3,499	1,170	691	479	1,448	329	1,119
9,179	5,206	3,973	1,364	873	491	1,981	448	1,533
8,638	4,656	3,982	1,311	796	515	1,707	351	1,356
6,921	3,812	3,109	908	546	362	1,263	304	959
6,237	3,300	2,937	1,304	695	609	1,200	234	966

# 10. 法定傳染病患者

單位：人

中華民國101年

Unit: Persons

年別 year	第一類 Type I					第二類 Type II												
	※天花	※鼠疫	※嚴重性呼吸道症候群	※狂犬病	※H5N1流感	※炭疽病	※白喉	傷寒	登革熱	※登革出血熱/登革休克症候群	流行性腦脊髓膜炎	副傷寒	※小兒麻痺症	急性無力肢體麻痺	桿菌性痢疾	阿米巴痢疾	瘧疾※ Malaria	
	Smallpox	Plague	SARS	Rabies	H5N1 Influenza	Anthrax	Diphtheria	Typhoid Fever	Dengue Fever	Dengue Hemorrhagic Fever/Dengue Shock Syndrome	Epidemic Cerebrospinal Meningitis	Paratyphoid Fever	Polio	Acute Flaccid Paralysis	Bacillary Dysentery	Amoebic Dysentery	本土 Local	境外 Foreign
民國101年2012	-	-	-	-	-	-	-	-	4	-	-	-	-	1	2	6	-	-

年別 year	第二類 Type II										第三類 Type III							
	麻疹	急性病毒性A型肝炎	腸道出血性大腸桿菌感染症	漢他病毒症候群 Hantavirus Pulmonary Syndrome	※霍亂	德國麻疹	※多重抗藥性結核病	屈公病	西尼羅熱	※流行性斑疹傷寒	百日咳	破傷風	日本腦炎	結核病※ Tuberculosis	※漢生病	※先天性德國麻疹症候群		
	Measles	Acute Viral Hepatitis A	EHEC infection	※漢他病毒出血熱	※漢他病毒肺症候群	Cholera	Rubella	Multi-drug Resistant TB	Chikungunya Fever	West Nile Fever	Typhus fever	Pertussis	Tetanus	Japanese Encephalitis	痰塗片陽性	其他	Leprosy (Hansen's Disease)	Congenital Rubella Syndrome
				H. F. R. S	H. P. S										Positive Sputum Examination	Others		
民國101年2012	-	1	-	-	-	-	-	5	-	-	-	2	-	-	238	190	2	-

備註：※符號之疾病其統計以確定病例數統計。

# 10. 法定傳染病患者 (續)

中華民國101年

年別 year	第三類 Type III											第四類 Type IV						
	急性病毒性肝炎 Acute Viral Hepatitis			急性病毒性肝炎 Acute Viral Hepatitis		流行性腮腺炎	退伍軍人症	侵襲性b型嗜血桿菌感染症	※梅毒	※淋病	新生兒破傷風	腸病病毒感染併發重症	※HIV感染	後天免疫缺乏症候群※	疱疹性B病毒感染症	鉤端螺旋體病	類鼻疽	肉毒桿菌中毒
	B型	C型	D型	E型	未定型 Unspecified	Mumps	Legionellosis	Haemophilus Influenzae TypeB	Syphilis	Gonorrhea	Neonate Tetanus	Enterovirus Complicated Severe Case	HIV Infection	AIDS	Herpesvirus B Infection	Leptospirosis	Melioidosis	Botulism
民國101年2012	2	-	-	-	1	-	3	-	89	14	-	2	22	19	-	4	-	-

年別 year	第四類 Type IV										第五類 Type V							
	侵襲性肺炎鏈球菌感染症	Q熱	地方性斑疹傷寒	萊姆病	兔熱病	恙蟲病	水痘	弓形蟲感染症	流感併發重症	庫賈氏病	布氏桿菌病	H7N9 流感	※裂谷熱	※馬堡病毒出血熱	※黃熱病	※伊波拉病毒出血熱	※拉薩熱	中東呼吸症候群冠狀病毒感染症
	Invasive Pneumococcal Disease	Q fever	Endemic Typhus Fever	Lyme disease	Tularemia	Scrub Typhus	Chicken Pox	Toxoplasmosis	Influenza Complicated Severe Case	Creutzfeldt Jacob Disease	brucellosis	H7N9 Influenza	Rift Valley fever	Marburg Hemorrhagic Fever	Yellow Fever	Ebola virus Hemorrhagic Fever	Lassa Fever	Middle East Respiratory Syndrome Coronavirus, MERS-CoV
民國101年2012	22	2	1	-	0	25	-	1	46	-	-	-	-	-	-	-	-	-

# 11. 南投縣 白喉、百日咳、麻疹、德國

中華民國

鄉鎮市別	卡介苗		五合一疫苗(白喉、破傷風、非細胞性百日咳、b型嗜血桿菌、不活化小兒麻痺混合疫苗)					減量破傷風白喉非細胞性百日咳及不活化小兒麻痺混合疫苗		破傷風減量白喉混合疫苗	水痘疫苗	
	單一劑	其它	第一劑	第二劑	第三劑	第四劑	其他	單一劑	其他	其他	單一劑	其他
合計	2611	-	2,947	2,803	2,850	2,754	-	7,955	-	2	2,812	-
南投市	638	0	636	599	601	523	-	1,806	-	-	559	-
埔里鎮	649	0	609	589	578	555	-	1,415	-	-	582	-
草屯鎮	520	0	626	592	608	597	-	1,833	-	-	625	-
竹山鎮	192	0	235	229	219	263	-	679	-	-	242	-
集集鎮	9	0	16	20	19	26	-	149	-	-	17	-
名間鄉	450	0	410	360	365	301	-	506	-	-	326	-
鹿谷鄉	24	0	49	43	43	45	-	214	-	-	47	-
中寮鄉	17	0	52	45	40	47	-	132	-	2	41	-
魚池鄉	17	0	56	53	58	55	-	184	-	-	50	-
國姓鄉	20	0	28	25	27	31	-	175	-	-	32	-
水里鄉	26	0	46	40	54	54	-	262	-	-	48	-
信義鄉	32	0	84	82	105	115	-	334	-	-	98	-
仁愛鄉	17	0	100	126	133	142	-	266	-	-	145	-

資料來源：本局疾病管制科公務統計報表1641-02-01-2



# 破傷風、小兒麻痺 麻疹、腮腺炎、水痘 預防接種工作

101年

單位:人次

麻疹、腮腺炎、德國麻疹混合疫苗				日本腦炎疫苗					結合型肺炎鏈球菌疫苗			
第一劑	第二劑	其它	育齡婦女	第一劑	第二劑	第三劑	第四劑	其他	第一劑	第二劑	第三劑	第四劑
#####	3,905	5	40	2,769	2,785	2,944	7,895	2	1,847	1,216	1,133	2,170
580	805	-	6	503	509	608	1,866	-	293	245	253	565
593	702	-	-	561	561	554	1,411	-	227	120	112	412
662	977	-	4	637	626	648	1,679	-	350	160	150	424
256	416	1	8	243	249	273	693	-	139	82	60	127
18	78	-	2	18	23	32	158	-	5	2	3	16
349	209	4	2	302	311	266	465	2	117	31	38	152
47	116	-	4	44	48	65	211	-	0	0	2	37
41	51	-	1	48	47	42	138	-	159	119	91	65
52	106	-	6	55	55	70	180	-	141	110	100	71
32	98	-	3	37	37	47	214	-	54	7	4	30
48	127	-	2	59	62	60	265	-	7	6	5	46
98	170	-	2	119	114	130	317	-	145	126	107	77
145	50	-	-	143	143	149	298	-	210	208	208	148

## 12. 南投縣A、B型肝炎 中華民國

鄉鎮別	疫苗類別	B 型 肝 炎 疫 苗			
	劑 別	B型肝炎免疫球蛋白 單一劑	第一劑	第二劑	第三劑
總 計		100	2,378	2,822	2,860
南投市		6	660	643	608
埔里鎮		51	637	670	595
草屯鎮		7	403	604	619
竹山鎮		10	194	212	224
集集鎮		0	0	14	17
名間鄉		24	471	444	347
鹿谷鄉		0	1	39	45
中寮鄉		0	3	33	42
魚池鄉		0	0	31	56
國姓鄉		0	3	24	28
水里鄉		2	2	35	54
信義鄉		0	2	49	104
仁愛鄉		0	2	24	121

資料來源：本局疾病管制科公務統計報表1641-02-01-2

# 炎預防接種工作量

101年

單位:人

苗	A 型 肝 炎 疫 苗		
	第一劑	第二劑	其他
-	643	593	-
0	48	64	-
0	41	31	-
0	13	12	-
0	21	25	-
0	0	0	-
0	197	153	-
0	0	0	-
0	0	0	-
0	0	0	-
0	0	0	-
0	1	0	-
0	143	115	-
0	179	193	-

## 13. 南投縣日本腦炎

中華民國

鄉 鎮 (市) 別	第 二 劑				
	99年1~12月出生			其 他 年 齡	
	應 接 種 人 數	接 種 第 二 劑		接 種 第一劑 人 數	接 種 第二劑 人 數
		人 數	完成率(%)		
總 計	3,432	3,276	95.45%	-	-
南投市	696	653	93.82%	-	-
埔里鎮	528	488	92.42%	-	-
草屯鎮	596	581	97.48%	-	-
竹山鎮	358	352	98.32%	-	-
集集鎮	80	76	95.00%	-	-
名間鄉	271	257	94.83%	-	-
鹿谷鄉	105	103	98.10%	-	-
中寮鄉	104	100	96.15%	-	-
魚池鄉	80	76	95.00%	-	-
國姓鄉	109	102	93.58%	-	-
水里鄉	95	92	96.84%	-	-
信義鄉	202	193	95.54%	-	-
仁愛鄉	208	203	97.60%	-	-

資料來源：本局疾病管制科公務統計報表1641-02-02-2

## 預防注射工作統計表

101年

單位：人、%

第 三 劑				國 小 一 年 級 學 童 ( 100 年 9 月 入 學 )		
98年1~12月出生						
應接種人數	完 成 接 種		其他年齡 接種人數	應接種人數	完 成 接 種	
	人 數	完成率(%)			人 數	完成率(%)
3,625	3,354	92.52%	-	5,766	5,719	99.18%
700	636	90.86%	-	1,045	1,044	99.90%
541	489	90.39%	-	768	766	99.74%
734	688	93.73%	-	1,778	1,746	98.20%
370	345	93.24%	-	437	441	100.92%
66	61	92.42%	-	165	165	100.00%
304	285	93.75%	-	327	311	95.11%
109	106	97.25%	-	116	116	100.00%
74	66	89.19%	-	91	91	100.00%
125	120	96.00%	-	87	87	100.00%
113	102	90.27%	-	127	127	100.00%
97	90	92.78%	-	141	141	100.00%
179	163	91.06%	-	343	343	100.00%
213	203	95.31%	-	341	341	100.00%

# 14. 南投縣卡介

中華民國

接種團體及名稱	國小一年級學童											
	1	無疤			小疤			8	9	10		
	在籍學生數	2 測驗數	3 陽性數	4 陰性數		5 測驗數	6 陽性數	7 陰性數		有疤不需測驗人數	未驗針及應測未測人數	10 缺席人數
				接種人數	未種人數			接種人數	未種人數			
總計	4,493	1	-	1	-	-	-	-	-	4,489	3	-
南投市衛生所	1,045	1	-	1	-	-	-	-	-	1,044	-	-
埔里鎮衛生所	797	-	-	-	-	-	-	-	-	797	-	-
草屯鎮衛生所	889	-	-	-	-	-	-	-	-	889	-	-
竹山鎮衛生所	441	-	-	-	-	-	-	-	-	441	-	-
集集鎮衛生所	82	-	-	-	-	-	-	-	-	82	-	-
名間鄉衛生所	329	-	-	-	-	-	-	-	-	326	3	-
鹿谷鄉衛生所	117	-	-	-	-	-	-	-	-	117	-	-
中寮鄉衛生所	90	-	-	-	-	-	-	-	-	90	-	-
魚池鄉衛生所	87	-	-	-	-	-	-	-	-	87	-	-
國姓鄉衛生所	127	-	-	-	-	-	-	-	-	127	-	-
水里鄉衛生所	141	-	-	-	-	-	-	-	-	141	-	-
信義鄉衛生所	177	-	-	-	-	-	-	-	-	177	-	-
仁愛鄉衛生所	171	-	-	1	-	-	-	-	-	171	-	-
埔里基督教醫院	-	-	-	-	-	-	-	-	-	-	-	-
署立南投醫院	-	-	-	-	-	-	-	-	-	-	-	-
竹山秀傳醫院	-	-	-	-	-	-	-	-	-	-	-	-
馨生婦產科	-	-	-	-	-	-	-	-	-	-	-	-
佑民社團醫療法人 佑民醫院	-	-	-	-	-	-	-	-	-	-	-	-
新泰宜婦幼醫院	-	-	-	-	-	-	-	-	-	-	-	-

資料來源：本局疾病管制科公務統計報表1641-02-03-2

# 苗預防接種工作

101年

單位：人

新 生 兒 嬰 兒				幼 兒				其 他						
11	直接接種人數			無 疤				無 疤				有 疤		
出 生 人 數	12 新 生 兒	13 戶 籍 內 人 數	14 戶 籍 外 人 數	15 測 驗 數	16 陽 性 數	17 陰 性 數		18 測 驗 數	19 陽 性 數	20 陰 性 數		21 測 驗 數	22 陽 性 數	23 陰 性 數
						接 種 人 數	未 種 人 數			接 種 人 數	未 種 人 數			
3,204	2,904	377	280	2	-	2	-	2	-	-	2	1,576	536	1,038
604	0	35	35	1	-	1	-	-	-	-	-	369	168	201
603	0	78	76	-	-	-	-	-	-	-	-	525	161	364
566	0	46	37	-	-	-	-	-	-	-	-	134	44	90
330	47	63	47	-	-	-	-	2	-	-	2	8	1	7
45	0	4	9	-	-	-	-	-	-	-	-	5	1	4
242	0	14	16	-	-	-	-	-	-	-	-	53	19	34
122	0	21	13	-	-	-	-	-	-	-	-	9	3	6
102	0	13	9	-	-	-	-	-	-	-	-	10	2	8
82	0	17	3	-	-	-	-	-	-	-	-	5	2	2
103	0	21	13	-	-	-	-	-	-	-	-	1	0	1
97	0	17	13	-	-	-	-	-	-	-	-	0	0	0
152	0	31	6	1	-	1	-	-	-	-	-	176	55	120
156	0	17	3	-	-	-	-	-	-	-	-	281	80	201
-	667	0	0	-	-	-	-	-	-	-	-	0	0	0
-	181	0	0	-	-	-	-	-	-	-	-	0	0	0
-	173	0	0	-	-	-	-	-	-	-	-	0	0	0
-	607	0	0	-	-	-	-	-	-	-	-	0	0	0
-	626	0	0	-	-	-	-	-	-	-	-	0	0	0
-	603	0	0	-	-	-	-	-	-	-	-	0	0	0

# 15. 南投縣藥政管理

中華民國

鄉鎮市別	總計	藥局					藥物								
		藥事法第34條					藥事法第28條1項				藥事法第104條				
		小計	藥師 親自主持	藥劑生 親自主持	§ 34 兼管 中藥 業務	小計	負責人 與管理人 同一人		藥師 駐店 管理	藥劑生 駐店 管理	78年12月31日前設 立並符合藥事法施 行細則第51條規定				
							藥師	藥劑生			小計	藥師 管理	藥劑生 管理		
總計	1,354	227	115	112	86	51	5	4	29	13	38	13	25		
南投市	317	34	21	13	14	13	2	-	11	-	6	2	4		
埔里鎮	276	48	34	14	21	9	2	-	4	3	7	3	4		
草屯鎮	304	52	22	30	15	8	-	-	7	1	4	2	2		
竹山鎮	186	40	14	26	14	10	-	2	4	4	8	1	7		
集集鎮	20	4	2	2	2	1	-	-	-	1	1	-	1		
名間鄉	57	10	4	6	3	3	-	-	1	2	4	1	3		
鹿谷鄉	29	6	1	5	2	2	-	1	-	1	1	1	-		
中寮鄉	14	1	-	1	-	1	-	-	1	-	1	-	1		
魚池鄉	28	7	4	3	3	-	-	-	-	-	1	1	-		
國姓鄉	40	11	6	5	5	1	-	1	-	-	1	-	1		
水里鄉	66	11	7	4	7	3	1	-	1	1	3	2	1		
信義鄉	7	2	-	2	-	-	-	-	-	-	1	-	1		
仁愛鄉	10	1	-	1	-	-	-	-	-	-	-	-	-		

資料來源：衛生福利部統計處



# 現有藥局藥商家數

101年

單位：家

販 賣 業									藥 物 製 造								
中 藥 販 賣 業					藥 事 法 第 103 條				醫 療 器 材 販 賣 業	西 藥 製 造			中 藥 製 造			醫 療 器 材 製 造 業	
藥 事 法 第 28 條 2 項					藥 事 法 第 103 條					小 計	西 藥	人 用 生 物 藥 品 製 造 業	小 計	修 習 中 藥 課 程 達 適 當	標 準 之 藥 師 駐 廠 監 製		中 醫 師 駐 廠 監 製
小 計	中 醫 師 親 自 主 持	藥 師 駐 店 管 理	藥 劑 生 駐 店 主 持	中 醫 師 管 理	小 計	確 中 基 知 及 別 力 員	具 藥 本 識 鑑 能 人 商	列 冊 中 藥 商									
21	7	14	-	-	440	107	333	560	4	4	-	2	2	-	11		
8	1	7	-	-	89	24	65	154	4	4	-	2	2	-	7		
3	1	2	-	-	90	17	73	119	-	-	-	-	-	-	-		
6	3	3	-	-	93	20	73	139	-	-	-	-	-	-	2		
2	1	1	-	-	61	12	49	63	-	-	-	-	-	-	2		
-	-	-	-	-	7	1	6	7	-	-	-	-	-	-	-		
2	1	1	-	-	25	6	19	13	-	-	-	-	-	-	-		
-	-	-	-	-	12	7	5	8	-	-	-	-	-	-	-		
-	-	-	-	-	10	2	8	1	-	-	-	-	-	-	-		
-	-	-	-	-	8	3	5	12	-	-	-	-	-	-	-		
-	-	-	-	-	18	8	10	9	-	-	-	-	-	-	-		
-	-	-	-	-	25	6	19	24	-	-	-	-	-	-	-		
-	-	-	-	-	2	1	1	2	-	-	-	-	-	-	-		
-	-	-	-	-	-	-	-	9	-	-	-	-	-	-	-		

## 16. 南投縣醫療院所數及各類病 中華

鄉 鎮 (市) 別	院 所 家 數 合 計	醫 院 家 數	診 所 家 數	醫 療 院 所 病 床 數	醫 院 開								加 護 病 床	
					合 計	一 般 病 床						結 核 病 床		漢 生 病 床
						急 性 病 床		慢 性 病 床						
						一 般 病 床	精 神 病 床	一 般 病 床	精 神 病 床	結 核 病 床	漢 生 病 床			
總 計	429	11	418	3,425	2,407	1,320	263	24	800	-	-	135		
南 投 市	97	2	95	627	377	327	50	-	-	-	-	46		
埔 里 鎮	88	2	86	805	514	420	20	24	50	-	-	36		
草 屯 鎮	109	4	105	1,374	1,196	253	193	-	750	-	-	18		
竹 山 鎮	49	2	47	509	300	300	-	-	-	-	-	35		
集 集 鎮	5	-	5	2	-	-	-	-	-	-	-	-		
名 間 鄉	15	1	14	43	20	20	-	-	-	-	-	-		
鹿 谷 鄉	8	-	8	6	-	-	-	-	-	-	-	-		
中 寮 鄉	6	-	6	4	-	-	-	-	-	-	-	-		
魚 池 鄉	7	-	7	3	-	-	-	-	-	-	-	-		
國 姓 鄉	6	-	6	10	-	-	-	-	-	-	-	-		
水 里 鄉	22	-	22	23	-	-	-	-	-	-	-	-		
信 義 鄉	10	-	10	15	-	-	-	-	-	-	-	-		
仁 愛 鄉	7	-	7	4	-	-	-	-	-	-	-	-		

資料來源：衛生福利部統計處

# 床數、救護車輛數按鄉鎮市別分

民國 101年

單位：家、床、輛、人

放 病 床 數										精神科日間照護人數	診 所				醫院救護車
特 殊 病 床											合 計	觀 察 床	嬰 兒 床	血 液 透 析 床	
燒傷病床	嬰兒病床	急診觀察病床	安寧病床	呼吸照護病床	精神科加護病床	手術恢復床	嬰兒床	血液透析床	其他						
-	21	75	-	129	4	21	57	266	8	268	302	110	-	192	21
-	3	14	-	44	-	4	6	75	-	30	58	19	-	39	5
-	8	25	-	70	-	6	8	71	-	78	67	22	-	45	11
-	10	9	-	-	4	4	15	75	8	160	35	16	-	19	2
-	-	25	-	15	-	6	10	45	-	-	73	8	-	65	3
-	-	-	-	-	-	-	-	-	-	-	2	2	-	-	-
-	-	2	-	-	-	1	18	-	-	-	2	2	-	-	-
-	-	-	-	-	-	-	-	-	-	-	6	6	-	-	-
-	-	-	-	-	-	-	-	-	-	-	4	4	-	-	-
-	-	-	-	-	-	-	-	-	-	-	3	3	-	-	-
-	-	-	-	-	-	-	-	-	-	-	10	10	-	-	-
-	-	-	-	-	-	-	-	-	-	-	23	3	-	20	-
-	-	-	-	-	-	-	-	-	-	-	15	11	-	4	-
-	-	-	-	-	-	-	-	-	-	-	4	4	-	-	-

## 17. 南投縣醫事機構暨開

中華民國

鄉 鎮 市 別	合 計	醫 師	中 醫 師	牙 醫 師	藥 師	藥 劑 生	醫 事 檢 驗 師	醫 事 檢 驗 生	醫 事 放 射 師 (含 醫 事 放 射 士)	護 士
總 計	4,426	623	109	162	420	224	150	1	103	474
南 投 市	983	150	24	38	111	38	33	-	23	101
埔 里 鎮	1,121	163	23	30	100	38	47	-	30	123
草 屯 鎮	1,155	159	36	58	93	57	32	1	22	99
竹 山 鎮	636	77	11	18	60	37	26	-	16	78
集 集 鎮	34	4	1	1	4	7	1	-	1	3
名 間 鄉	121	12	3	4	10	14	3	-	3	25
鹿 谷 鄉	46	7	1	2	6	7	1	-	1	4
中 寮 鄉	30	5	1	-	2	1	1	-	1	2
魚 池 鄉	33	5	1	2	4	4	1	-	1	2
國 姓 鄉	43	5	-	1	7	6	1	-	1	6
水 里 鄉	112	17	8	6	21	11	2	-	2	12
信 義 鄉	64	11	-	1	1	2	1	-	1	10
仁 愛 鄉	48	8	-	1	1	2	1	-	1	9

資料來源：衛生福利部統計處

## (執)業人員數按鄉鎮市別分

101年

單位：人

護 理 師	助 產 士	鑲 牙 生	營 養 師	物 理 治 療 師	物 理 治 療 生	職 能 治 療 師	職 能 治 療 生	臨 床 心 理 師	諮 商 心 理 師	呼 吸 治 療 師	語 言 治 療 師	聽 力 師	牙 體 技 術 師
1,859	1	1	39	71	43	78	9	24	8	14	7	2	4
413	-	1	11	12	9	8	1	1	1	5	2	-	1
483	1	-	15	22	8	15	6	6	5	4	2	-	-
484	-	-	9	17	18	42	2	17	2	2	1	1	3
271	-	-	4	14	7	11	-	-	-	3	2	1	-
12	-	-	-	-	-	-	-	-	-	-	-	-	-
45	-	-	-	2	-	-	-	-	-	-	-	-	-
17	-	-	-	-	-	-	-	-	-	-	-	-	-
17	-	-	-	-	-	-	-	-	-	-	-	-	-
13	-	-	-	-	-	-	-	-	-	-	-	-	-
16	-	-	-	-	-	-	-	-	-	-	-	-	-
27	-	-	-	3	1	2	-	-	-	-	-	-	-
36	-	-	-	1	-	-	-	-	-	-	-	-	-
25	-	-	-	-	-	-	-	-	-	-	-	-	-

# 18. 南投縣食品

中華民國

抽驗食品種類	總計	乳品及其加工品					肉品及其加工品			蛋品及其加工品類			水產及其加工			穀類	豆製品
		鮮乳	調味乳	乳粉類	其他乳製品	乳品罐頭	肉類	肉加工品	肉品罐頭	蛋品	蛋加工品	蛋品罐頭	水產	水產加工品	水產品罐頭		
查驗件數	12,157	178	244	62	16	3	659	419	1	8	45	0	85	38	169	336	632
檢查件數	10,540	166	240	62	16	2	577	398	1	8	45	0	76	18	169	321	568
檢驗件數	1,617	12	4	-	-	1	82	21	-	-	-	-	9	20	-	15	64
不符規定件數	19	-	-	-	-	-	-	-	-	-	-	-	-	-	-	-	1

抽驗食品種類	特殊營養食品			食用冰及冰品		飲料及水			食用油脂		食品合法食品添加物
	嬰兒配方食品	較大嬰兒配方食品	病人用食品	食用冰塊	冷凍冰果	含碳酸飲料	不含碳酸飲料	飲用水包裝	動物油脂	植物油	
查驗件數	87	65	80	40	16	34	440	256	9	149	64
檢查件數	87	65	80	4	8	34	358	60	8	133	64
檢驗件數	-	-	-	36	8	-	82	196	1	16	-
不符規定件數	-	-	-	-	-	-	-	-	-	-	-

資料來源：本局食品科公務統計報表1622-01-01-2

# 衛生管理工作

101年

單位：件

穀豆類及其加工品											鮮果蔬菜類及其加工品							
米	米	雜	麵	麵	穀	花	中	烘	糖	堅	蔬	醬	罐	冷	脫	果	堅	糖漬
乾	濕	糧	乾	濕	豆	生	間	培	果	果	果	菜	頭	凍	水	醬	果	鹽漬
製	製	製	製	製	類	製	製	食	類	加	果	菜	頭	蔬	食	醬	果	果實
品	品	品	品	品	頭	品	品	品	類	工	果	菜	頭	菜	品	醬	果	果實
115	268	324	265	113	78	98	89	843	245	466	377	271	89	4	173	48	117	602
113	184	324	234	86	75	97	87	765	243	453	221	250	87	4	126	43	114	553
2	84	-	31	27	3	1	2	78	2	13	156	21	2	-	47	5	3	49
-	-	-	2	1	-	-	-	1	-	-	1	2	-	-	6	-	-	3

添加物	食品用器具		食	醬油及調味品			誇	健康	複合調理食品				其他		
	塑	非		醬	調	其			餐	餐	冷	速	酒	基	其
違	膠	塑	品	油	味	他	大	類	盒	凍	食	類	因	他	
法	品	膠	用	醬	醬	調	療	類	食	類	類	類	改	他	
食	品	類	洗	油	味	味	效	類	品	類	類	類	造	他	
品	品	類	潔	油	醬	品	食	類	品	類	類	類	食	他	
添	品	類	劑	油	醬	品	品	類	品	類	類	類	品	他	
加	品	類	劑	油	醬	品	品	類	品	類	類	類	品	他	
物	品	類	劑	油	醬	品	品	類	品	類	類	類	品	他	
17	42	11	-	58	19	105	546	436	746	447	357	405	25	33	190
17	-	11	-	58	19	105	543	436	435	376	340	376	-	32	165
-	42	-	-	-	-	-	3	-	311	71	17	29	25	1	25
-	-	-	-	-	1	-	1	-	-	-	-	-	-	-	-

## 19. 南投縣營業衛生管理稽查概況

中華民國101年底

單位：家、次

項 目	現有家數	稽查家數	合格家數	稽查家次	合格次數	輔導改善次數
總 計	1,053	771	648	848	699	149
旅 館 業	466	340	296	355	301	54
理 髮 業	438	72	53	73	53	20
美 髮 業	126	24	15	24	15	9
美 容 業	243	35	29	36	29	7
美 容 業	69	13	9	13	9	4
浴 室 業	42	88	90	114	114	-
浴 室	1	-	-	-	-	-
溫 泉	41	88	90	114	114	-
娛 樂 業	82	174	131	178	130	48
劇 院	-	-	-	-	-	-
歌 廳	-	-	-	-	-	-
舞廳〈場〉	-	-	-	-	-	-
錄影節目帶播映業	-	-	-	-	-	-
其他娛樂業	82	174	131	178	130	48
游 泳 業	23	96	78	127	101	26
游 泳 池	23	96	78	127	101	26
海 水 浴 場	-	-	-	-	-	-
電影片映演業	2	1	-	1	-	1
其 他	-	-	-	-	-	-

資料來源：本局疾病管制科公務統計報表1136-09-01-2



---

中華民國  
101年

南投縣衛生統計要覽

第23期

會計室編印