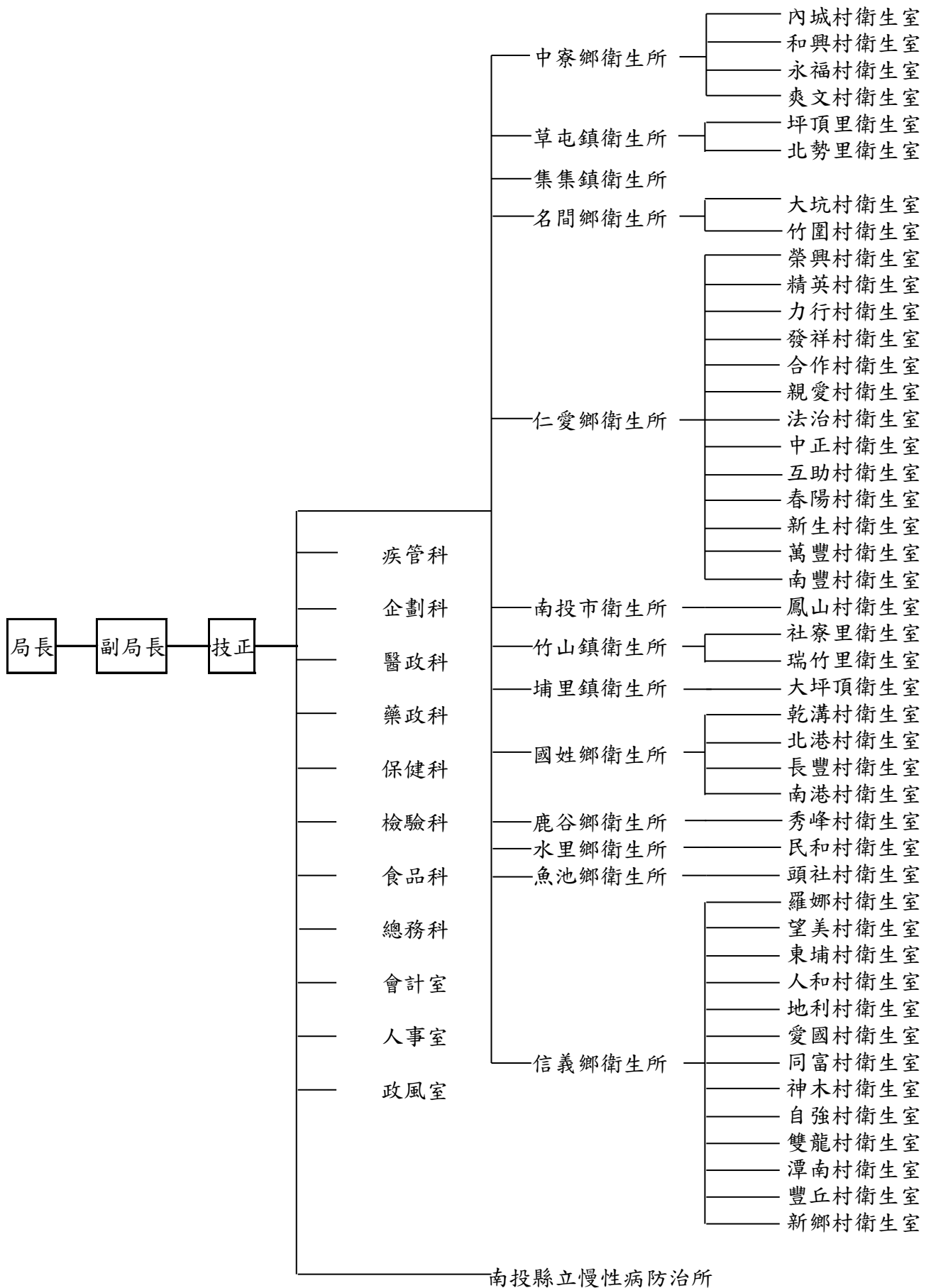


1. 南投縣衛生局暨所屬機構系統表



2. 南投縣衛生局(所)

中華民國
員 額 編

1. 本局員額編制

職 稱	員 額
局 長	1
局 副 長	1
技 正	1
技 長	7
專 員	1
技 士	18
技 佐	3
衛 生 教 育 指 導 員	1
衛 生 稽 查 員	4
課 辦 事 員	1
書 記 員	3
總 務 室 科 長	2
會 計 室 主 任	1
會 計 課 員	1
會 事 室 理 員	1
會 事 室 主 任	1
人 事 室 課 員	1
人 事 室 理 員	1
政 事 室 助 理 員	1
工 友	1
司 機	2
合 計	3
	56

現職人員概況表

100年

制 表

2. 各衛生所員額編制:(包括村衛生室員額)

衛生所 職稱	南衛	埔衛	草衛	竹衛	集衛	名衛	鹿衛	中衛	魚衛	國衛	水衛	信衛	仁衛	總計
	投生 市所	里生 鎮所	屯生 鎮所	山生 鎮所	集生 鎮所	間生 鄉所	谷生 鄉所	察生 鄉所	池生 鄉所	姓生 鄉所	里生 鄉所	義生 鄉所	愛生 鄉所	
醫師 兼任	1	1	1	1	1	1	1	1	1	1	1	1	1	13
牙醫師	-	-	-	-	-	-	-	-	-	1	-	-	-	1
醫師	-	-	-	-	-	-	-	-	-	-	-	1	2	3
醫事 檢驗師	-	1	1	1	1	1	1	1	1	1	1	1	1	12
醫用放射線 技術師	-	1	-	-	1	-	1	1	1	1	1	1	1	9
藥師	1	1	1	1	1	1	1	1	1	1	1	1	1	13
護理師	1	1	1	1	1	1	1	1	1	1	1	1	1	13
護士	10	9	10	7	4	6	4	5	5	5	5	21	18	109
衛生 稽查員	1	1	1	1	1	1	1	1	1	1	1	1	1	13
護理長	-	-	-	-	-	-	-	-	-	-	-	-	-	-
助產士	-	-	-	-	-	-	-	-	-	-	-	-	-	-
課員	1	1	1	1	1	1	1	1	1	1	1	1	1	13
工友	1	1	1	1	1	1	1	1	1	1	1	1	1	13
司機	-	-	-	-	-	-	1	-	-	-	-	-	2	3
合計	16	17	17	14	12	13	13	13	13	14	13	30	30	215
備註														

3. 歷年南投縣現住人口

年 別	中華民國					
	全年齡			0~4歲		
	合計	男	女	合計	男	女
民國90年	541,818	282,669	259,149	34,449	17,836	16,613
民國91年	541,292	282,173	259,119	32,712	16,978	15,734
民國92年	540,397	281,528	258,869	31,566	16,380	15,186
民國93年	538,413	280,187	258,226	29,926	15,503	14,423
民國94年	537,168	279,214	257,954	27,551	14,312	13,239
民國95年	535,205	277,643	257,562	25,522	13,231	12,291
民國96年	533,717	276,368	257,349	23,835	12,362	11,473
民國97年	531,753	274,915	256,838	22,552	11,658	10,894
民國98年	530,824	273,596	257,228	21,246	10,997	10,249
民國99年	526,491	271,053	255,438	19,637	10,236	9,401
民國100年	522,807	268,979	253,828	18,493	9,582	8,911

數按性別及年齡分

100年

單位：人

5~9歲			10~14歲			15~19歲		
合 計	男	女	合 計	男	女	合 計	男	女
37,452	19,351	18,101	37,537	19,627	17,910	42,824	22,039	20,785
37,241	19,157	18,084	37,818	19,791	18,027	40,656	20,957	19,699
35,759	18,411	17,348	37,291	19,480	17,811	39,505	20,330	19,175
34,179	17,664	16,515	37,464	19,521	17,943	38,150	19,747	18,403
33,418	17,310	16,108	37,101	19,265	17,836	37,593	19,544	18,049
32,080	16,691	15,389	36,891	19,061	17,830	37,740	19,715	18,025
30,359	15,820	14,539	36,770	18,954	17,816	37,818	19,734	18,084
29,000	15,119	13,881	35,220	18,172	17,048	37,466	19,522	17,944
27,402	14,220	13,182	33,930	17,545	16,385	37,801	19,667	18,134
25,204	13,091	12,113	33,167	17,149	16,018	37,281	19,309	17,972
23,520	12,153	11,367	31,767	16,584	15,183	37,180	19,163	18,017

3. 歷年南投縣現住人口

中華民國

年 別	20~24歲			25~29歲		
	合 計	男	女	合 計	男	女
民國90年	47,729	24,557	23,172	41,919	21,990	19,929
民國91年	47,948	24,706	23,242	42,109	22,024	20,085
民國92年	47,650	24,620	23,030	42,856	22,433	20,423
民國93年	46,257	23,861	22,396	44,171	23,186	20,985
民國94年	44,878	23,166	21,712	45,158	23,656	21,502
民國95年	42,311	21,834	20,477	45,155	23,380	21,775
民國96年	40,333	20,823	19,510	45,718	23,607	22,111
民國97年	39,177	20,175	19,002	45,569	23,606	21,963
民國98年	37,945	19,583	18,362	44,548	22,932	21,616
民國99年	37,358	19,366	17,992	42,874	22,093	20,781
民國100年	37,420	19,511	17,909	40,120	20,885	19,235

數按性別及年齡分(續1)

100年

單位:人

30~34歲			35~39歲			40~44歲		
合計	男	女	合計	男	女	合計	男	女
41,853	22,626	19,227	44,493	24,276	20,217	42,584	22,980	19,604
41,177	22,159	19,018	43,094	23,526	19,568	43,502	23,434	20,068
39,837	21,253	18,584	42,156	23,009	19,147	44,140	23,770	20,370
38,460	20,356	18,104	41,299	22,441	18,858	43,922	23,672	20,250
37,517	19,840	17,677	40,706	21,915	18,791	43,555	23,418	20,137
37,956	20,058	17,898	39,601	21,195	18,406	43,145	23,220	19,925
38,237	20,081	18,156	38,985	20,780	18,205	41,781	22,481	19,300
38,825	20,386	18,439	37,640	19,828	17,812	40,946	22,012	18,934
40,515	21,174	19,341	36,478	18,965	17,513	40,458	21,676	18,782
41,355	21,592	19,763	35,264	18,321	16,943	39,772	21,102	18,670
40,982	21,285	19,697	35,571	18,458	17,113	38,653	20,406	18,247

3. 歷年南投縣現住人口

中華民國

年 別	45~49歲			50~54歲		
	合 計	男	女	合 計	男	女
民國90年	37,767	20,246	17,521	29,262	15,250	14,012
民國91年	38,181	20,398	17,783	31,699	16,722	14,977
民國92年	39,094	20,857	18,237	33,303	17,660	15,643
民國93年	40,098	21,361	18,737	34,710	18,457	16,253
民國94年	40,772	21,785	18,987	36,252	19,182	17,070
民國95年	41,532	22,164	19,368	36,795	19,445	17,350
民國96年	42,561	22,654	19,907	37,359	19,726	17,633
民國97年	43,375	23,090	20,285	38,380	20,210	18,170
民國98年	43,324	23,013	20,311	39,678	20,826	18,852
民國99年	42,779	22,670	20,109	40,327	21,217	19,110
民國100年	42,477	22,516	19,961	41,143	21,634	19,509

數按性別及年齡分(續2)

100年

單位:人

55~59歲			60~64歲			65~69歲		
合計	男	女	合計	男	女	合計	男	女
21,097	10,804	10,293	23,800	11,986	11,814	20,646	10,346	10,300
20,774	10,578	10,196	23,597	11,933	11,664	20,875	10,378	10,497
21,640	11,082	10,558	23,140	11,644	11,496	21,044	10,523	10,521
23,115	11,831	11,284	22,241	11,205	11,036	21,533	10,672	10,861
25,425	13,117	12,308	21,008	10,601	10,407	21,747	10,772	10,975
28,343	14,642	13,701	20,145	10,174	9,971	22,063	10,917	11,146
30,785	16,038	14,747	19,851	9,974	9,877	21,967	10,899	11,068
32,545	16,990	15,555	20,764	10,470	10,294	21,595	10,630	10,965
34,086	17,895	16,191	22,340	11,245	11,095	20,733	10,214	10,519
35,563	18,601	16,962	24,544	12,441	12,103	19,576	9,672	9,904
36,171	18,877	17,294	27,465	13,974	13,491	18,755	9,269	9,486

3. 歷年南投縣現住人口

中華民國

年 別	70~74歲			75~79歲		
	合 計	男	女	合 計	男	女
民國90年	17,681	9,073	8,608	11,303	5,606	5,697
民國91年	17,929	9,051	8,878	11,975	6,013	5,962
民國92年	18,100	9,039	9,061	12,638	6,357	6,281
民國93年	18,202	9,030	9,172	13,407	6,730	6,677
民國94年	18,390	9,021	9,369	14,002	6,995	7,007
民國95年	18,280	8,905	9,375	14,595	7,224	7,371
民國96年	18,554	8,946	9,608	14,850	7,215	7,635
民國97年	18,716	9,072	9,644	15,083	7,257	7,826
民國98年	19,249	9,257	9,992	15,233	7,267	7,966
民國99年	19,503	9,363	10,140	15,421	7,281	8,140
民國100年	19,818	9,496	10,322	15,411	7,200	8,211

數按性別及年齡分(續完)

100年

單位:人

80~84歲			85~89歲			90歲以上		
合 計	男	女	合 計	男	女	合 計	男	女
5,985	2,637	3,348	2,511	1,093	1,418	925	345	580
6,376	2,871	3,505	2,649	1,108	1,541	980	389	591
6,797	3,063	3,734	2,790	1,174	1,616	1,091	443	648
7,166	3,253	3,913	2,958	1,241	1,717	1,155	456	699
7,665	3,542	4,123	3,179	1,310	1,869	1,251	463	788
8,194	3,828	4,366	3,554	1,463	2,091	1,303	756	1,190
8,771	4,172	4,599	3,810	1,590	2,220	1,129	421	708
9,359	4,438	4,921	4,076	1,716	2,360	1,465	564	901
9,958	4,708	5,250	4,314	1,809	2,505	1,586	603	983
10,464	4,886	5,578	4,682	2,019	2,663	1,720	644	1,076
10,885	5,055	5,830	5,030	2,175	2,855	1,946	756	1,190

4. 南投縣現住人口

中華民國

鄉 鎮 市 別	全年齡			0~未滿4歲		
	合計	男	女	合計	男	女
合 計	522,807	268,979	253,828	18,493	9,582	8,911
南 投 市	103,687	52,137	51,550	3,513	1,879	1,634
埔 里 鎮	84,596	42,674	41,922	2,809	1,402	1,407
草 屯 鎮	99,249	50,177	49,072	3,581	1,850	1,731
竹 山 鎮	57,988	29,887	28,101	2,017	999	1,018
集 集 鎮	11,737	6,142	5,595	375	190	185
名 間 鄉	40,966	21,498	19,468	1,458	771	687
鹿 谷 鄉	18,947	10,062	8,885	603	304	299
中 寮 鄉	16,005	8,705	7,300	479	242	237
魚 池 鄉	16,927	8,927	8,000	534	291	243
國 姓 鄉	20,351	11,077	9,274	566	298	268
水 里 鄉	19,700	10,321	9,379	581	300	281
信 義 鄉	17,059	9,237	7,822	916	490	426
仁 愛 鄉	15,595	8,135	7,460	1,061	566	495

數按性別及年齡分

100年

單位：人

5~9歲			10~14歲			15~19歲		
合計	男	女	合計	男	女	合計	男	女
23,520	12,153	11,367	31,767	16,584	15,183	37,180	19,163	18,017
4,932	2,602	2,330	7,283	3,785	3,498	7,778	4,011	3,767
3,919	2,018	1,901	5,693	2,949	2,744	5,969	3,037	2,932
4,678	2,388	2,290	6,200	3,248	2,952	7,603	3,907	3,696
2,532	1,296	1,236	3,429	1,794	1,635	3,816	2,004	1,812
469	247	222	603	308	295	767	404	363
1,785	917	868	2,294	1,228	1,066	2,913	1,464	1,449
606	318	288	805	409	396	1,208	622	586
548	284	264	773	427	346	865	460	405
638	329	309	841	445	396	997	512	485
791	411	380	932	517	415	1,311	700	611
754	375	379	995	517	478	1,259	666	593
908	478	430	1,080	553	527	1,526	788	738
960	490	470	839	404	435	1,168	588	580

4. 南投縣現住人口數

中華民國

年 別	20~24歲			25~29歲		
	合計	男	女	合計	男	女
合 計	37,420	19,511	17,909	40,120	20,885	19,235
南 投 市	8,114	4,270	3,844	8,351	4,346	4,005
埔 里 鎮	5,808	3,025	2,783	6,174	3,212	2,962
草 屯 鎮	7,397	3,853	3,544	7,942	4,104	3,838
竹 山 鎮	3,992	2,106	1,886	4,582	2,381	2,201
集 集 鎮	728	346	382	823	414	409
名 間 鄉	2,852	1,491	1,361	3,070	1,617	1,453
鹿 谷 鄉	1,291	662	629	1,404	740	664
中 寮 鄉	961	492	469	1,058	531	527
魚 池 鄉	1,036	534	502	1,141	575	566
國 姓 鄉	1,315	708	607	1,351	724	627
水 里 鄉	1,320	685	635	1,518	790	728
信 義 鄉	1,506	795	711	1,487	798	689
仁 愛 鄉	1,100	544	556	1,219	653	566

按性別及年齡分(續1)

100年

單位:人

30~34歲			35~39歲			40~44歲		
合計	男	女	合計	男	女	合計	男	女
40,982	21,285	19,697	35,571	18,458	17,113	38,653	20,406	18,247
8,145	4,195	3,950	6,886	3,418	3,468	7,391	3,642	3,749
6,533	3,347	3,186	5,847	2,909	2,938	6,465	3,255	3,210
8,298	4,267	4,031	6,963	3,488	3,475	7,508	3,729	3,779
4,834	2,502	2,332	4,017	2,179	1,838	4,114	2,202	1,912
858	449	409	792	404	388	946	555	391
3,170	1,623	1,547	2,868	1,531	1,337	3,015	1,656	1,359
1,403	764	639	1,153	650	503	1,281	741	540
1,066	559	507	1,023	567	456	1,279	775	504
1,291	649	642	1,191	610	581	1,212	692	520
1,343	723	620	1,379	770	609	1,666	1,002	664
1,486	820	666	1,184	669	515	1,416	815	601
1,264	685	579	1,138	646	492	1,240	709	531
1,291	702	589	1,130	617	513	1,120	633	487

4. 南投縣現住人口

中華民國

年 別	45~49歲			50~54歲			合計
	合計	男	女	合計	男	女	
合 計	42,477	22,516	19,961	41,143	21,634	19,509	36,171
南 投 市	8,327	4,033	4,294	8,178	4,014	4,164	7,053
埔 里 鎮	7,029	3,587	3,442	6,821	3,433	3,388	6,069
草 屯 鎮	7,910	4,020	3,890	7,751	3,843	3,908	6,860
竹 山 鎮	4,404	2,368	2,036	4,309	2,283	2,026	3,987
集 集 鎮	950	533	417	899	522	377	726
名 間 鄉	3,329	1,861	1,468	3,100	1,767	1,333	2,667
鹿 谷 鄉	1,564	869	695	1,636	952	684	1,410
中 寮 鄉	1,445	888	557	1,288	785	503	1,109
魚 池 鄉	1,412	818	594	1,326	752	574	1,276
國 姓 鄉	1,870	1,151	719	1,668	991	677	1,465
水 里 鄉	1,512	852	660	1,681	896	785	1,493
信 義 鄉	1,365	789	576	1,293	788	505	1,012
仁 愛 鄉	1,360	747	613	1,193	608	585	1,044

數按性別及年齡分(續2)

100 年

單位:人

55~59歲		60~64歲			65~69歲		
男	女	合計	男	女	合計	男	女
18,877	17,294	27,465	13,974	13,491	18,755	9,269	9,486
3,542	3,511	5,160	2,495	2,665	3,316	1,571	1,745
2,980	3,089	4,505	2,282	2,223	3,106	1,524	1,582
3,502	3,358	5,006	2,556	2,450	3,122	1,578	1,544
2,027	1,960	3,418	1,722	1,696	2,222	1,093	1,129
407	319	646	350	296	479	234	245
1,471	1,196	2,157	1,074	1,083	1,591	814	777
818	592	1,066	558	508	810	407	403
662	447	922	522	400	770	405	365
737	539	994	538	456	744	387	357
810	655	1,136	609	527	918	443	475
800	693	1,096	543	553	837	413	424
560	452	659	346	313	446	222	224
561	483	700	379	321	394	178	216

4. 南投縣現住人口

中華民國

年 別	70~74歲			75~79歲		
	合計	男	女	合計	男	女
合 計	19,818	9,496	10,322	15,411	7,200	8,211
南 投 市	3,333	1,525	1,808	2,621	1,204	1,417
埔 里 鎮	2,874	1,380	1,494	2,262	1,009	1,253
草 屯 鎮	3,320	1,537	1,783	2,477	1,200	1,277
竹 山 鎮	2,494	1,223	1,271	1,850	892	958
集 集 鎮	637	308	329	492	241	251
名 間 鄉	1,719	893	826	1,426	666	760
鹿 谷 鄉	939	479	460	795	357	438
中 寮 鄉	893	435	458	719	337	382
魚 池 鄉	815	405	410	653	307	346
國 姓 鄉	1,047	501	546	721	345	376
水 里 鄉	947	443	504	764	347	417
信 義 鄉	427	212	215	361	177	184
仁 愛 鄉	373	155	218	270	118	152

數按性別及年齡分(續完)

100年

單位:人

80~84歲			85~89歲			90歲以上		
合計	男	女	合計	男	女	合計	男	女
10,885	5,055	5,830	5,030	2,175	2,855	1,946	756	1,190
1,958	945	1,013	964	481	483	384	179	205
1,662	829	833	771	379	392	280	117	163
1,670	745	925	701	271	430	262	91	171
1,221	530	691	520	208	312	230	78	152
316	149	167	156	55	101	75	26	49
935	421	514	428	171	257	189	62	127
579	257	322	296	123	173	98	32	66
454	200	254	250	95	155	103	39	64
500	214	286	236	94	142	90	38	52
570	263	307	225	86	139	77	25	52
547	249	298	227	101	126	83	40	43
255	130	125	130	53	77	46	18	28
218	123	95	126	58	68	29	11	18

5. 南投縣各鄉鎮市歷年人

中華民國

年別 項目 鄉鎮市別	面 積	民國93年		民國94年		民國95年		民國
		人 口 數	人 口 密 度	人 口 數	人 口 密 度	人 口 數	人 口 密 度	人 口 數
合計	4106.4360	538,413	131.11	537,168	130.81	535,205	130.33	533,717
南投市	71.6021	105,356	1,471.41	105,322	1,470.93	105,506	1,473.50	105,671
埔里鎮	162.2227	87,069	536.73	86,920	535.81	86,684	534.35	86,415
草屯鎮	104.0327	99,342	954.91	99,523	956.65	99,752	958.85	99,884
竹山鎮	247.3339	60,032	242.68	59,796	241.76	59,415	240.22	59,329
集集鎮	49.7268	12,393	249.22	12,311	247.57	12,216	245.66	12,109
名間鄉	83.0955	42,454	510.91	42,253	508.49	41,910	504.36	41,677
鹿谷鄉	141.8981	20,077	141.49	19,879	140.09	19,761	139.26	19,581
中寮鄉	146.6541	17,031	116.13	16,941	115.52	16,763	114.30	16,587
魚池鄉	121.3735	17,541	144.52	17,549	144.59	17,422	143.54	17,342
國姓鄉	175.7042	22,392	127.44	22,133	125.97	21,776	123.94	21,497
水里鄉	106.8424	21,837	204.39	21,613	202.29	21,273	199.11	20,913
信義鄉	1,422.4188	17,421	12.25	17,356	12.20	17,222	12.11	17,258
仁愛鄉	1,273.5312	15,478	12.15	15,572	12.23	15,505	12.17	15,454

口密度比較表

100年

96年	民國97年		民國98年		民國99年		民國100年	
人口密度	人口數	人口密度	人口數	人口密度	人口數	人口密度	人口數	人口密度
129.97	531,753	129.49	530,824	129.27	526,491	128.21	522,807	127.31
1,475.81	105,143	1,468.43	104,670	1,461.83	104,083	1,453.63	103,687	1,448.10
532.69	86,189	531.30	85,779	528.77	85,088	524.51	84,596	521.48
960.12	100,143	962.61	100,294	964.06	99,674	958.10	99,249	954.02
239.87	59,003	238.56	58,826	237.84	58,338	235.87	57,988	234.45
243.51	12,055	242.42	12,103	243.39	11,920	239.71	11,737	236.03
501.56	41,589	500.50	41,603	500.66	41,218	496.03	40,966	493.00
137.99	19,437	136.98	19,376	136.55	19,100	134,060.00	18,947	133.53
113.10	16,445	112.13	16,405	111.86	16,183	110.35	16,005	109.13
142.88	17,344	142.90	17,411	143.45	17,181	141.55	16,927	139.46
122.35	21,195	120.63	20,964	119.31	20,668	117.57	20,351	115.83
195.74	20,593	192.74	20,383	190.78	20,063	187.78	19,700	184.38
12.13	17,166	12.07	17,360	12.20	17,314	12.17	17,059	11.99
12.13	15,451	12.13	15,650	12.29	15,661	12.30	15,595	12.25

6. 南投縣歷年人口粗出生率、粗死亡率與自然增加率之比較表

中華民國90年至100年

單位：人

年 別	年中人口數	出生統計		死亡統計		自然增加統計	
		出生人數	粗出生率	死亡人數	粗死亡率	增加人數	增加率
90	541,678	6,750	12.50	3,976	7.34	2,774	5.12
91	541,555	6,299	11.63	4,005	7.40	2,294	4.24
92	540,397	5,616	10.38	3,994	7.38	1,622	3.00
93	538,413	5,376	9.98	4,111	7.64	1,265	2.35
94	537,790	5,015	9.33	4,109	7.64	906	1.68
95	536,187	4,744	8.85	4,090	7.63	654	1.22
96	534,461	4,588	8.58	4,312	8.07	276	0.51
97	531,753	4,279	8.05	4,291	8.07	-12	-0.02
98	531,289	3,914	7.37	4,251	8.00	-337	-0.63
99	528,658	3,385	6.40	4,247	8.03	-862	-1.63
100	524,649	3,495	6.66	4,540	8.65	-1,045	-1.99

7. 南投縣歷年十大死因

民國90至100年

單位:人

順位	民國90年						
	民國六十四年國際簡略死因分類碼	死亡原因	死亡人數			每十萬人口死亡率	死亡百分率 %
			計	男	女		
	總計	所有死亡原因	3,902	2,436	1,466	720.35	100.00%
1	08-14	惡性腫瘤	865	566	299	159.69	22.17%
2	29	腦血管疾病	471	267	204	86.95	12.07%
3	E47-E53	意外事故傷害	367	273	94	67.75	9.41%
4	250、251、27、28※	心臟性疾病	319	179	140	58.89	8.18%
5	181	糖尿病	249	115	134	45.97	6.38%
6	347	慢性肝病及肝硬化	191	142	49	35.26	22.08%
7	350	腎炎、腎徵候群及腎變性病	134	78	56	24.74	3.43%
8	E54	自殺	124	95	29	22.89	3.18%
9	321	肺炎	96	60	36	17.72	2.46%
10	26	高血壓性疾病	58	32	26	10.71	1.49%
		其他	1,028	626	399	189.78	26.35%

附註:1. 年中人口數541,678人。

2. ※符號表示其病名僅佔該號碼中之一部份疾病。

3. 28※係包括國際詳細分類號碼420-429之全部疾病。

7. 南投縣歷年十大死因(續1)

民國90至100年

單位:人

順位	民國91年						
	民國六十四年國際簡略死因分類號	死亡原因	死亡人數			每十萬人口死亡率	死亡百分率%
			計	男	女		
	總計	所有死亡原因	3,913	2,346	1,567	722.55	100.00%
1	08-14	惡性腫瘤	893	565	328	164.90	22.82%
2	29	腦血管疾病	420	232	188	77.55	10.73%
3	E47-E53	心臟性疾病	382	195	187	70.54	9.76%
4	250、251、27、28※	意外事故及不良影響	317	247	70	58.54	8.10%
5	181	糖尿病	277	106	171	51.15	7.08%
6	347	慢性肝病及肝硬化	173	126	47	31.95	19.37%
7	350	肺炎	141	88	53	26.04	3.60%
8	E54	腎炎、腎徵候群及腎變性病	130	72	58	24.00	3.32%
9	321	自殺	117	76	41	21.60	2.99%
10	26	支氣管炎、肺氣腫及氣喘	59	27	32	10.89	1.51%
		其他	1,004	612	392	185.39	25.66%

附註:1. 年中人口數541,555人。

2. ※符號表示其病名僅佔該號碼中之一部份疾病。

3. 28※係包括國際詳細分類號碼420-429之全部疾病。

7. 南投縣歷年十大死因(續2)

民國90至100年

單位:人

順位	民國 92 年						
	民國六十四年國際簡略死因分類號	死亡原因	死亡人數			每十萬人口死亡率	死亡百分率 %
			計	男	女		
	總計	所有死亡原因	3,923	2,376	1,547	725.48	100.00%
1	08-14	惡性腫瘤	932	591	341	172.32	23.76%
2	29	腦血管疾病	437	232	205	80.80	11.14%
3	250、251、27、28※	心臟性疾病	353	191	162	65.27	9.00%
4	181	糖尿病	282	137	145	52.14	7.19%
5	E47-E53	意外事故及不良影響	274	210	64	50.66	6.98%
6	347	慢性肝病及肝硬化	195	142	53	36.05	20.92%
7	321	肺炎	168	100	68	31.06	4.28%
8	350	腎炎、腎徵候群及腎變性病	143	75	68	26.44	3.65%
9	E54	自殺	97	65	32	17.93	2.47%
10	323	支氣管炎、肺氣腫及氣喘	56	35	21	10.50	1.43%
		其他	986	598	388	182.31	25.13%

附註:1. 年中人口數540,397人。

2. ※符號表示其病名僅佔該號碼中之一部份疾病。

3. 28※係包括國際詳細分類號碼420-429之全部疾病。

7. 南投縣歷年十大死因(續3)

民國90至100年

單位:人

順位	民國93年						
	民國六十四年 國際簡略死因 分類號碼	死亡原因	死亡人數			每十萬 人口死 亡率	死亡百 分率%
			計	男	女		
	總計	所有死亡原因	4,078	2,569	1,509	756.02	100.00%
1	08-14	惡性腫瘤	950	635	315	176.12	23.30%
2	29	腦血管疾病	431	243	188	79.90	10.57%
3	250, 251, 27, 28※	心臟疾病	404	230	174	74.90	9.91%
4	E47-E53	意外事故及不良影響	321	245	76	59.51	7.87%
5	181	糖尿病	240	114	126	44.49	5.89%
6	321	肺炎	199	124	75	36.89	4.88%
7	347	慢性肝病及肝硬化	185	140	45	34.30	4.54%
8	350	腎炎、腎徵候群及腎變性病	179	99	80	33.18	4.39%
9	E54	自殺	97	67	30	17.98	2.38%
10	26	高血壓性疾病	65	32	33	12.05	1.59%
		其他	1,007	640	367	186.69	24.69%

附註:1.年中人口數538,413人。

2.※符號表示其病名僅佔該號碼中之一部份疾病。

3.28※係包括國際詳細分類號碼420-429之全部疾病。

7. 南投縣歷年十大死因(續4)

民國90至100年

單位:人

順位	中華民國 94 年						
	民國六十四年國際簡略死因分類號	死亡原因	死亡人數			每十萬人口死亡率	死亡百分率 %
			計	男	女		
	總計	所有死亡原因	4,099	2,500	1,599	759.91	100.00%
1	08-14	惡性腫瘤	938	614	324	173.89	22.88%
2	29	腦血管疾病	479	273	206	88.80	11.69%
3	250, 251, 27, 28※	心臟疾病	401	211	190	74.34	9.78%
4	E47-E53	意外事故及不良影響	278	215	63	51.54	6.78%
5	181	糖尿病	266	120	146	49.31	6.49%
6	321	肺炎	209	134	75	38.75	5.10%
7	347	慢性肝病及肝硬化	207	157	50	38.38	5.05%
8	350	腎炎、腎徵候群及腎變性病	162	74	88	30.03	3.95%
9	E54	自殺	122	79	43	22.62	2.98%
10	038	敗血症	43	24	19	7.97	1.05%
		其他	994	599	395	184.28	24.25%

附註:1. 年中人口數537,790人。

2. ※符號表示其病名僅佔該號碼中之一部份疾病。

3. 28※係包括國際詳細分類號碼420-429之全部疾病。

7. 南投縣歷年十大死因(續5)

民國90至100年

單位:人

順位	中華民國 95 年						
	民國六十四年國際簡略死因分類號	死亡原因	死亡人數			每十萬人口死亡率	死亡百分率 %
			計	男	女		
	總計	所有死亡原因	4,042	2,440	1,602	753.84	100.00%
1	08-14	惡性腫瘤	1,058	676	382	197.32	26.18%
2	29	腦血管疾病	442	250	192	82.43	10.94%
3	250, 251, 27, 28※	心臟疾病	411	209	202	76.65	10.17%
4	E47-E53	意外事故及不良影響	256	178	78	47.74	6.33%
5	181	糖尿病	232	94	138	43.27	5.74%
6	321	肺炎	195	146	49	36.37	4.82%
7	347	慢性肝病及肝硬化	160	96	64	29.84	3.96%
8	350	腎炎、腎徵候群及腎變性病	138	72	66	25.74	3.41%
9	E54	自殺	129	92	37	24.06	3.19%
10	038	敗血症	52	28	24	9.70	1.29%
		其他	969	599	370	180.72	23.97%

附註: 1. 年中人口數536,187人。

2. ※符號表示其病名僅佔該號碼中之一部份疾病。

3. 28※係包括國際詳細分類號碼420-429之全部疾病。

7. 南投縣歷年十大死因(續6)

民國90至100年

單位:人

順位	中華民國 96 年						
	民國六十四年國際簡略死因分類碼	死亡原因	死亡人數			每十萬人口死亡率	死亡百分率 %
			計	男	女		
	總計	所有死亡原因	4,259	2,617	1,642	799.50	100.00%
1	08-14	惡性腫瘤	1,053	703	350	197.00	24.72%
2	250, 251, 27, 28※	心臟疾病	469	255	214	87.80	11.01%
3	29	腦血管疾病	446	245	201	83.40	10.47%
4	181	糖尿病	290	124	166	54.30	6.81%
5	E47-E53	意外事故	236	165	71	44.20	5.54%
6	347	慢性肝病及肝硬化	206	156	50	38.50	4.84%
7	350	腎炎、腎徵候群及腎變性病	169	86	83	31.60	3.97%
8	321	肺炎	148	94	54	27.70	3.47%
9	E54	自殺	127	93	34	23.80	2.98%
10	26	高血壓性疾病	76	32	44	14.20	1.78%
		其他	1,039	664	375	197.00	24.40%

附註:1. 年中人口數534,461人。

2. ※符號表示其病名僅佔該號碼中之一部份疾病。

3. 28※係包括國際詳細分類號碼420-429之全部疾病。

7. 南投縣歷年十大死因(續7)

民國90至100年

單位:人

順位	中華民國 97 年						
	ICD-10 國際死 因分類號碼	死亡原因	死亡人數			每十萬 人口死 亡率	死亡百 分率 %
			計	男	女		
	總計	所有死亡原因	4,261	2,566	1,695	799.90	100.00%
1	C00-C97	惡性腫瘤	1,054	688	366	197.80	24.74%
2	I01-I02, I05-I09, I20-I25, I27, I30-I52	心臟疾病(高血壓性 疾病除外)	453	264	189	85.00	10.63%
3	I60-I69	腦血管疾病	321	170	151	60.30	7.53%
4	V01-X59, Y85-Y86	意外事故	276	193	83	51.80	6.48%
5	J12-J18	肺炎	268	168	100	50.30	6.29%
6	J40-J47	慢性下呼吸道疾 病	210	161	49	39.40	19.92%
7	E10-E14	糖尿病	207	94	113	38.90	4.86%
8	K70, K73-K74	慢性肝病及肝硬 化	195	150	45	36.60	4.58%
9	X60-X84, Y87.0	自殺	141	93	48	26.50	3.31%
10	I10-I15	高血壓性疾 病	140	67	73	26.30	3.29%
		其他	996	518	478	187.00	23.37%

附註:年中人口數531,753人。

7. 南投縣歷年十大死因(續8)

民國90至100年

單位:人

順位	中華民國 98 年						
	ICD-10 國際死 因分類號碼	死亡原因	死亡人數			每十萬 人口死 亡率	死亡百 分率 %
			計	男	女		
	總計	所有死亡原因	4,175	2,572	1,603	605.50	100.00%
1	C00-C97	惡性腫瘤	1,040	692	348	195.80	24.91%
2	I01-I02, I05-I09, I20-I25, I27, I30-I52	心臟疾病(高血壓性疾病除外)	466	269	197	87.70	11.16%
3	I60-I69	腦血管疾病	326	185	141	61.40	7.81%
4	E10-E14	糖尿病	235	107	128	44.20	5.63%
5	V01-X59, Y85-Y86	事故傷害	232	187	45	43.70	5.56%
6	J40-J47	慢性下呼吸道疾病	207	157	50	39.00	19.90%
7	J12-J18	肺炎	206	127	79	38.80	4.93%
8	K70, K73-K74	慢性肝病及肝硬化	204	146	58	38.40	4.89%
9	I10-I15	高血壓性疾病	170	86	84	32.00	4.07%
10	N00-N07, N17-N19, N25-N2	腎炎、腎病症候群及腎病變	130	57	73	24.50	3.11%
		其他	959	559	400	186.20	23.50%

附註:年中人口數531,289人。

7. 南投縣歷年十大死因(續9)

民國90至100年

單位:人

順位	中華民國 99 年						
	ICD-10 國際死 因分類號碼	死亡原因	死亡人數			每十萬 人口死 亡率	標準化 死亡率
			計	男	女		
	總計	所有死亡原因	4,247	2,571	1,676	803.40	508.1
1	C00-C97	惡性腫瘤	1,060	713	347	200.50	130.4
2	I01-I02, I05-I09, I20-I25, 127, I30-I52	心臟疾病(高血壓性 疾病除外)	515	282	233	97.40	57.5
3	I60-I69	腦血管疾病	335	189	146	63.40	36.9
4	E10-E14	糖尿病	252	111	141	41.20	28.5
5	J12-J18	肺炎	218	124	94	43.70	23.9
6	V01-X59, Y85-Y86	事故傷害	214	159	55	39.00	31.9
7	I10-I15	高血壓性疾病	181	83	98	38.80	19.2
8	J40-J47	慢性下呼吸道疾病	178	142	36	38.40	18.4
9	K70, K73-K74	慢性肝病及肝硬化	177	133	44	32.00	24.9
10	N00-N07, N17-N19, N25-N2	腎炎、腎病症候群 及腎病變	137	70	67	24.50	15.6
		其他	980	565	415	185.40	120.9

附註:年中人口數528,658人。

7. 南投縣歷年十大死因(續完)

民國90至100年

單位:人

順位	中華民國 100 年						
	ICD-10 國際死 因分類號碼	死亡原因	死亡人數			每十萬 人口死 亡率	標準化 死亡率
			計	男	女		
	總計	所有死亡原因	4,540	2,775	1,765	865.3	532.4
1	C00-C97	惡性腫瘤	1,105	746	359	210.6	130.7
2	I01-I02, I05-I09, I20-I25, 127, I30-I52	心臟疾病(高血壓性 疾病除外)	530	288	242	101.0	57.5
3	I60-I69	腦血管疾病	353	202	151	67.3	38.4
4	J12-J18	肺炎	280	180	100	53.4	28.6
5	E10-E14	糖尿病	256	120	136	48.8	28.2
6	V01-X59, Y85-Y86	事故傷害	244	181	63	46.5	36.4
7	K70, K73-K74	慢性肝病及肝硬化	206	157	49	39.3	29.1
8	I10-I15	高血壓性疾病	204	107	97	38.9	20.8
9	J40-J47	慢性下呼吸道疾病	203	151	52	38.7	19.4
10	N00-N07, N17-N19, N25-N2	腎炎、腎病症候群 及腎病變	130	56	74	24.8	13.9
		其他	1,029	587	442	196.1	129.4

附註:年中人口數524,649人。

8. 南投縣現

中華民國

鄉鎮市別	項目	平地及山地原住民人口數			平地
		合計	男	女	合計
總計		28,369	14,373	13,996	1,423
南投市		715	309	406	177
埔里鎮		3,658	1,669	1,989	210
草屯鎮		446	185	261	168
竹山鎮		234	96	138	96
集集鎮		119	56	63	14
名間鄉		154	64	90	49
鹿谷鄉		48	18	30	15
中寮鄉		58	20	38	19
魚池鄉		503	237	266	362
國姓鄉		90	40	50	12
水里鄉		385	173	212	89
信義鄉		9,562	5,083	4,479	102
仁愛鄉		12,397	6,423	5,974	110

資料來源：南投縣政府民政處報表1222-02-02-2。

住原住民人口數

100 年度

原 住 民		山 地 原 住 民		
男	女	合 計	男	女
625	798	26,946	13,748	13,198
70	107	538	239	299
97	113	3,448	1,572	1,876
72	96	278	113	165
36	60	138	60	78
7	7	105	49	56
20	29	105	44	61
4	11	33	14	19
6	13	39	14	25
184	178	141	53	88
5	7	78	35	43
46	43	296	127	169
46	56	9,460	5,037	4,423
32	78	12,287	6,391	5,896

9. 南投縣現住

中華民國

年 底 別 及 鄉 鎮 市 別	總 計			未 婚		
	計	男	女	計	男	女
民 國 91 年 底	541,292	282,173	259,119	243,610	134,325	109,285
民 國 92 年 底	540,397	281,528	258,869	241,654	132,935	108,719
民 國 93 年 底	538,413	280,187	258,226	239,928	131,894	108,034
民 國 94 年 底	537,168	279,214	257,954	238,120	130,876	107,244
民 國 95 年 底	535,205	277,643	257,562	235,608	129,379	106,229
民 國 96 年 底	533,717	276,368	257,349	233,841	128,300	105,541
民 國 97 年 底	531,753	274,915	256,838	230,716	126,540	104,176
民 國 98 年 底	530,824	273,596	257,228	229,444	125,739	103,705
民 國 99 年 底	526,491	268,979	253,828	222,117	121,919	100,198
民 國 100 年 底	522,807	268,979	253,828	222,117	121,919	100,198
南 投 市	103,687	52,137	51,550	46,774	25,399	21,375
埔 里 鎮	84,596	42,674	41,922	37,172	20,106	17,066
草 屯 鎮	99,249	50,177	49,072	43,777	23,608	20,169
竹 山 鎮	57,988	29,887	28,101	23,840	13,134	10,706
集 集 鎮	11,737	6,142	5,595	4,482	2,441	2,041
名 間 鄉	40,966	21,498	19,468	16,763	9,255	7,508
鹿 谷 鄉	18,947	10,062	8,885	6,927	3,832	3,095
中 寮 鄉	16,005	8,705	7,300	5,652	3,212	2,440
魚 池 鄉	16,927	8,927	8,000	6,462	3,588	2,874
國 姓 鄉	20,351	11,077	9,274	7,710	4,496	3,214
水 里 鄉	19,700	10,321	9,379	7,894	4,454	3,440
信 義 鄉	17,059	9,237	7,822	7,843	4,510	3,333
仁 愛 鄉	15,595	8,135	7,460	6,821	3,884	2,937

人口婚姻狀況

100年底

單位:人

有			離			喪		
計	男	女	計	男	女	計	男	女
248,393	130,869	117,524	18,179	9,645	8,534	31,110	7,334	23,776
247,303	130,682	116,621	19,709	10,489	9,220	31,731	7,422	24,309
244,881	129,544	115,337	21,349	11,332	10,017	32,255	7,417	24,838
243,237	128,676	114,561	22,896	12,163	10,733	32,915	7,499	25,416
241,519	127,610	113,909	24,547	13,040	11,507	33,531	7,614	25,917
239,766	126,560	113,206	26,068	13,861	12,207	34,042	7,647	26,395
239,264	126,201	113,063	27,179	14,467	12,712	34,594	7,707	26,887
237,629	124,877	112,752	28,630	15,294	13,336	35,121	7,686	27,435
233,737	122,753	110,984	30,964	16,603	14,361	35,989	7,704	28,285
233,737	122,753	110,984	30,964	16,603	14,361	35,989	7,704	28,285
45,540	22,955	22,585	5,345	2,627	2,718	6,028	1,156	4,872
35,392	18,184	17,208	6,425	3,234	3,191	5,607	1,150	4,457
44,309	22,702	21,607	5,374	2,631	2,743	5,789	1,236	4,553
26,723	14,140	12,583	3,387	1,784	1,603	4,038	829	3,209
5,667	3,094	2,573	655	394	261	933	213	720
19,285	10,373	8,912	2,002	1,201	801	2,916	669	2,247
9,545	5,248	4,297	870	597	273	1,605	385	1,220
7,875	4,517	3,358	946	594	352	1,532	382	1,150
7,867	4,310	3,557	1,157	690	467	1,441	339	1,102
9,346	5,278	4,068	1,347	864	483	1,948	439	1,509
8,832	4,736	4,096	1,275	770	505	1,699	361	1,338
7,062	3,888	3,174	900	530	370	1,254	309	945
6,294	3,328	2,966	1,281	687	594	1,199	236	963

10. 法定傳染病患者

單位：人

中華民國100年

Unit: Persons

年別 year	第一類 Type I						第二類 Type II											
	天花	鼠疫	嚴重急性呼吸道症候群	狂犬病	炭疽病	H5N1流感	白喉	傷寒#	登革熱#	登革出血熱/登革休克症候群	流行性腦脊髓膜炎	副傷寒#	小兒麻痺症	急性無力肢體麻痺	桿菌性痢疾#	阿米巴痢疾#	瘧疾* Malaria	
	Smallpox	Pluige	SARS	Rabies	Anthrax	H5N1 Influenza	Diphtheria	Typhoid Fever	Dengue Fever	Dengue Hemorrhagic Fever / Dengue Shock Syndr	Epidemic Cerebrospinal Mening	Paratyphoid Fever	Poliomyelitis	Acute Flaccid Paralysis	Bacillary Dysentery	Amebic Dysentery	本土 Local	境外 Foreign
民國100年2011	-	-	-	-	-	-	-	-	4	-	-	-	-	1	2	13	-	-

年別 year	第二類 Type II										第三類 Type III							
	麻疹#	急性病毒性A型肝炎	腸道出血性大腸桿菌感染症	漢他病毒症候群 Hantavirus Pulmonary Syndrome	霍亂	德國麻疹#	多重抗藥性結核病*	屈公病#	西尼羅熱	流行性斑疹傷寒	百日咳	破傷風*	猩紅熱*	日本腦炎	結核病* Tuberculosis	癩病*		
	Measles	Acute Viral Hepatitis A	EHEC infection	漢他病毒# 出血熱	漢他病毒肺症候群	Cholera	Rubella	Multi-drug Resistant TB	Chikungunya Fever	Nile Fever	Typhus fever	Pertussis	Tetanus	Scarlet Fever	Japanese Encephalitis	痰塗片陽性 其他	Positive Sputum Examination Others	Leprosy
民國100年2011	-	1	-	-	-	-	-	7	-	-	-	-	-	-	3	166	246	-

10. 法定傳染病患者 (續)

中華民國100年

年別 year	第三類 Type III										第四類 Type IV							
	先天性# 德國麻疹 症候群	急性病毒性肝炎# Acute Viral Hepatitis			急性病毒性 肝炎# Acute Viral Hepatitis		流行 性腮 腺炎* *	退伍軍人 症#	侵襲性 b型 嗜血桿 菌感染 症	梅毒* *	淋病* *	新生 兒破 傷風	腸病 感染 併發 重症	疱疹 性B 病感 染症	鉤端 螺旋 體病	類鼻 疽	肉毒 桿菌 中毒	侵襲 性肺 炎鏈 球菌 感染 症
	Cong enit al Rube lla Synd rome	B 型	C 型	D 型	E 型	未定 型 Unsp ecif ied	Mump s	Legionell osis	Haemop hilus Influe nzae TypeB	Syphil is	Gono rrhea	Neon ate Teta nus	Ente rovi ruse s Comp lica ted	Herp esvi rus B Infe ctio n	Lept ospi rosi s	Meli oido sis	Botu lism	Inva sive Pneu moco ccal Dise ase
民國 100年 2011	-	5	1	-	-	-	19	2	1	92	15	-	1	-	3	-	3	16

年別 year	第四類 Type IV										第五類 Type V					其他 Others	
	Q熱	地方 性斑 疹傷 寒	萊姆 病#	兔熱 病	恙蟲 病#	水痘 * *	貓抓 病	弓形 蟲感 染症	流感# 併發 重症	庫賈 氏病	裂谷 熱	馬堡 病毒 出血 熱	黃熱 病	伊波 拉病 出血 熱	拉薩 熱	HIV感 染* *	後天 免疫 缺乏 症候 群* *
	Q feve r	Ende mic Typh us Feve r	Lyme dise ase	Tula remi s	Scru b Typh us	Chic ken Pox	Cat Scratch Dise ase	Toxoplasm osis	Influe nza Comp lica ted Severe Case	Creutz feldt Jacob Diseas e	Rift Vall ey feve r	Marb urg Hema rrhag ic Feve r	Yell ow Feve r	Ebol a viru s Hemo rrhag ic Feve r	Lassa feve r	HIV Infectio n	AIDS
民國 100年 2011	1	-	-	-	15	109	-	-	13	-	-	-	-	-	-	21	17

11. 南投縣 白喉、百日咳 麻疹、德國

中華民國

鄉鎮市別	五合一疫苗(白喉、破傷風、非細胞性百日咳、不活化小兒麻痺、b型嗜血桿菌混合疫苗)					小兒麻痺口服			
	第一劑	第二劑	第三劑	第四劑	其他	第一劑	第二劑	第三劑	第四劑
合計	2,661	2,711	2,672	2,943	-	2	3	5	12
南投市	526	531	488	605	-	0	0	0	1
埔里鎮	602	566	566	572	-	1	2	3	6
草屯鎮	564	574	556	645	-	0	0	0	2
竹山鎮	211	227	230	293	-	0	0	0	2
集集鎮	15	15	18	34	-	0	0	0	0
名間鄉	379	374	363	297	-	0	0	1	1
鹿谷鄉	38	41	47	51	-	0	0	0	0
中寮鄉	31	38	45	30	-	0	0	1	0
魚池鄉	43	49	49	58	-	1	1	0	0
國姓鄉	25	27	31	36	-	0	0	0	0
水里鄉	39	48	50	57	-	0	0	0	0
信義鄉	94	105	123	142	-	0	0	0	0
仁愛鄉	94	116	106	123	-	0	0	0	0

資料來源：本局疾病管制科公務統計報表1641-02-01-2。

破傷風、小兒麻痺 麻疹、腮腺炎、水痘 預防接種工作

100年

單位:人次

疫苗		破傷風減量白喉混合疫苗	減量破傷風白喉非細胞性百日咳混合疫苗	水痘疫苗		麻疹、腮腺炎、德國麻疹混合疫苗			
國小一年級	其他			單一劑	其他	單一劑	其他	國小一年級	育齡婦女
22	99	1,597	3,068	2,668	3	2,903	2	4,469	102
12	6	1	1,038	518	-	568	1	1,037	22
-	-	-	850	539	-	572	-	780	31
-	-	851	-	546	-	623	-	874	16
-	4	480	10	266	1	278	-	433	8
-	1	2	90	26	1	34	1	83	1
8	2	2	355	295	1	326	-	330	3
1	-	-	111	43	-	43	-	117	7
-	85	85	-	44	-	44	-	91	4
-	-	-	123	48	-	44	-	123	2
-	-	-	174	32	-	33	-	125	2
-	1	1	159	56	-	60	-	139	5
1	-	175	-	141	-	155	-	177	-
-	-	-	158	114	-	123	-	160	1

12. 南投縣A、B型肝炎 中華民國

鄉鎮別	疫苗類別	B 型 肝 炎 疫 苗			
	劑別	B型肝炎免疫球蛋白 單一劑	第一劑	第二劑	第三劑
總計		81	2,079	2,532	2,696
南投市		16	546	474	494
埔里鎮		43	568	592	577
草屯鎮		8	373	571	586
竹山鎮		11	153	197	238
集集鎮		-	1	16	16
名間鄉		3	412	417	336
鹿谷鄉		-	1	30	45
中寮鄉		-	-	21	42
魚池鄉		-	3	28	48
國姓鄉		-	6	23	28
水里鄉		-	1	32	51
信義鄉		-	4	67	120
仁愛鄉		-	11	64	115

資料來源：本局疾病管制科公務統計報表1641-02-01-2。

炎預防接種工作量

100年

單位:人

苗	A 型 肝 炎 疫 苗			其他
	第一劑	第二劑	其他	
4	687	640	-	-
1	87	84	-	-
-	22	24	-	-
-	10	11	-	-
-	31	25	-	-
3	2	2	-	-
-	189	169	-	-
-	-	-	-	-
-	-	-	-	-
-	-	-	-	-
-	-	-	-	-
-	-	4	-	-
-	149	150	-	-
-	197	171	-	-

13. 南投縣日本腦炎

中華民國

鄉 鎮 (市) 別	第 二 劑				
	98年1-12月出生			其 他 年 齡	
	應 接 種 人 數	接 種 第 二 劑		接 種 第一劑 人 數	接 種 第二劑 人 數
		人 數	完成率(%)		
總 計	3,749	3,572	95.28%	-	-
南投市	703	659	93.74%	-	-
埔里鎮	553	529	95.66%	-	-
草屯鎮	740	713	96.35%	-	-
竹山鎮	406	385	94.83%	-	-
集集鎮	73	71	97.26%	-	-
名間鄉	315	303	96.19%	-	-
鹿谷鄉	127	121	95.28%	-	-
中寮鄉	84	78	92.86%	-	-
魚池鄉	123	119	96.75%	-	-
國姓鄉	123	118	95.93%	-	-
水里鄉	107	100	93.46%	-	-
信義鄉	193	182	94.30%	-	-
仁愛鄉	202	194	96.04%	-	-

資料來源：本局疾病管制科公務統計報表1641-02-02-2。

預防注射工作統計表

100年

單位：人、%

第 三 劑				國 小 一 年 級 學 童		
97年1-12月出生						
應接種人數	完 成 接 種		其他年齡 接種人數	應接種人數	完 成 接 種	
	人 數	完成率(%)			人 數	完成率(%)
3,924	3,525	89.83%	-	6,873	6,789	98.78%
730	618	84.66%	-	1,060	1,038	97.92%
613	538	87.77%	-	862	850	98.61%
782	722	92.33%	-	3,022	3,003	99.37%
409	369	90.22%	-	491	468	95.32%
96	90	93.75%	-	90	90	100.00%
324	294	90.74%	-	361	355	98.34%
120	109	90.83%	-	112	112	100.00%
110	95	86.36%	-	85	85	100.00%
109	103	94.50%	-	123	123	100.00%
113	106	93.81%	-	176	174	98.86%
111	100	90.09%	-	161	161	100.00%
170	153	90.00%	-	172	172	100.00%
237	228	96.20%	-	158	158	100.00%

14. 南投縣卡介

中華民國

接種團體及名稱	國小一年級學童											
	1	無疤			小疤			8	9	10		
	在籍學生數	2 測 驗 數	3 陽 性 數	4 陰性數		5 測 驗 數	6 陽 性 數	7 陰性數		有疤不需測驗人數	未驗針及應測未測人數	10 缺 席 人 數
				接種人數	未種人數			接種人數	未種人數			
總計	4,735	3	—	3	—	—	—	—	—	4,735	1	—
南投市衛生所	1,060	1	—	1	—	—	—	—	—	1,060	—	—
埔里鎮衛生所	857	—	—	—	—	—	—	—	—	857	—	—
草屯鎮衛生所	890	—	—	—	—	—	—	—	—	890	—	—
竹山鎮衛生所	490	—	—	—	—	—	—	—	—	490	—	—
集集鎮衛生所	92	1	—	1	—	—	—	—	—	92	—	—
名間鄉衛生所	357	—	—	—	—	—	—	—	—	357	—	—
鹿谷鄉衛生所	108	—	—	—	—	—	—	—	—	108	—	—
中寮鄉衛生所	86	—	—	—	—	—	—	—	—	86	—	—
魚池鄉衛生所	128	—	—	—	—	—	—	—	—	128	—	—
國姓鄉衛生所	174	—	—	—	—	—	—	—	—	174	—	—
水里鄉衛生所	160	—	—	—	—	—	—	—	—	160	1	—
信義鄉衛生所	178	—	—	—	—	—	—	—	—	178	—	—
仁愛鄉衛生所	155	1	—	1	—	—	—	—	—	155	—	—
埔里基督教醫院	—	—	—	—	—	—	—	—	—	—	—	—
署立南投醫院	—	—	—	—	—	—	—	—	—	—	—	—
竹山秀傳醫院	—	—	—	—	—	—	—	—	—	—	—	—
馨生婦產科	—	—	—	—	—	—	—	—	—	—	—	—
佑民醫院	—	—	—	—	—	—	—	—	—	—	—	—
泰宜婦幼醫院	—	—	—	—	—	—	—	—	—	—	—	—

資料來源：本局疾病管制課公務統計報表1641-02-03-2。

苗預防接種工作

100年

單位：人

新 生 兒 嬰 兒				幼 兒				其 他						
11	直接接種人數			無 疤				無 疤				有 疤		
出 生 人 數	12 新 生 兒	13 戶 籍 內 人 數	14 戶 籍 外 人 數	15 測 驗 數	16 陽 性 數	17 陰 性 數		18 測 驗 數	19 陽 性 數	20 陰 性 數		21 測 驗 數	22 陽 性 數	23 陰 性 數
						接 種 人 數	未 種 人 數			接 種 人 數	未 種 人 數			
2,588	2,686	377	261	7	-	7	-	3	-	1	2	1,484	425	1,059
379	161	23	26	1	-	1	-	-	-	-	-	843	256	587
594	167	91	86	1	-	1	-	-	-	-	-	102	31	71
383	127	31	36	1	-	1	-	-	-	-	-	128	34	94
306	20	66	41	3	-	3	-	1	-	1	-	14	1	13
41	-	8	3	-	-	-	-	-	-	-	-	17	5	12
212	146	12	11	-	-	-	-	-	-	-	-	33	11	22
81	-	16	5	-	-	-	-	-	-	-	-	4	1	3
75	-	8	8	-	-	-	-	2	-	-	2	10	1	9
60	-	12	7	-	-	-	-	-	-	-	-	6	1	5
71	14	18	3	1	-	1	-	-	-	-	-	2	2	-
79	-	18	18	-	-	-	-	-	-	-	-	2	-	2
133	-	50	12	-	-	-	-	-	-	-	-	138	49	89
174	29	24	5	-	-	-	-	-	-	-	-	185	33	152
0	528	-	-	-	-	-	-	-	-	-	-	-	-	-
-	109	-	-	-	-	-	-	-	-	-	-	-	-	-
-	107	-	-	-	-	-	-	-	-	-	-	-	-	-
-	380	-	-	-	-	-	-	-	-	-	-	-	-	-
-	479	-	-	-	-	-	-	-	-	-	-	-	-	-
-	419	-	-	-	-	-	-	-	-	-	-	-	-	-

15. 南投縣藥政管理

中華民國

鄉鎮市別	總計	藥局					藥物							
		藥事法第34條					藥事法第28條1項				藥事法第104條			
		小計	藥師 親自主持	藥劑生 親自主持	§ 34 兼管 中藥 業務	小計	負責人 與管理人 同一人		藥師 駐店 管理	藥劑生 駐店 管理	78年12月31日前設立並符合藥事法施行細則第51條規定			
							藥師	藥劑生			小計	藥師 管理	藥劑生 管理	
總計	1,334	227	111	116	85	55	6	5	30	14	41	15	26	
南投市	318	35	20	15	14	14	3	-	11	-	7	2	5	
埔里鎮	270	46	31	15	20	11	2	1	5	3	8	4	4	
草屯鎮	295	54	23	31	15	9	-	-	7	2	4	2	2	
竹山鎮	181	39	13	26	14	10	-	2	4	4	9	2	7	
集集鎮	20	4	2	2	2	1	-	-	-	1	1	-	1	
名間鄉	57	10	4	6	3	3	-	-	1	2	4	1	3	
鹿谷鄉	28	6	1	5	2	2	-	1	-	1	1	1	-	
中寮鄉	16	1	-	1	-	1	-	-	1	-	1	-	1	
魚池鄉	26	7	4	3	3	-	-	-	-	-	1	1	-	
國姓鄉	39	11	6	5	4	1	-	1	-	-	1	-	1	
水里鄉	67	11	7	4	8	3	1	-	1	1	3	2	1	
信義鄉	7	2	-	2	-	-	-	-	-	-	1	-	1	
仁愛鄉	10	1	-	1	-	-	-	-	-	-	-	-	-	

資料來源：行政院衛生署統計室。

現有藥局藥商家數

100年

單位：家

販 賣 業									藥 物 製 造							
中 藥 販 賣 業					醫 藥 業				西 藥 製 造			中 藥 製 造				醫 療 器 材 製 造 業
藥事法第28條2項					藥事法第103條				小	西	人	小	修	標	中	
小	中	藥	藥	中	小	確	具	列								
計	醫	師	劑	醫	計	中	藥	冊	療	製	製	業	中	之	師	
	師	駐	生	師		基	本	中	器	造	造		藥	藥	駐	
	親	店	駐	管		知	識	藥	材				品	師	廠	
	自	管	店	理		及	鑑	能	販				製	監	監	
	主	理	主			別	能	人	賣				造	製	製	
	持		持			力	人		業				業			
	持		持			員										
19	7	12	-	-	450	116	334	526	4	4	-	2	2	-	10	
6	1	5	-	-	92	23	69	151	4	4	-	2	2	-	7	
4	1	3	-	-	91	18	73	110	-	-	-	-	-	-	-	
5	3	2	-	-	94	25	69	128	-	-	-	-	-	-	1	
2	1	1	-	-	61	12	49	58	-	-	-	-	-	-	2	
-	-	-	-	-	7	1	6	7	-	-	-	-	-	-	-	
2	1	1	-	-	26	7	19	12	-	-	-	-	-	-	-	
-	-	-	-	-	12	7	5	7	-	-	-	-	-	-	-	
-	-	-	-	-	12	2	10	1	-	-	-	-	-	-	-	
-	-	-	-	-	8	4	4	10	-	-	-	-	-	-	-	
-	-	-	-	-	19	10	9	7	-	-	-	-	-	-	-	
-	-	-	-	-	26	6	20	24	-	-	-	-	-	-	-	
-	-	-	-	-	2	1	1	2	-	-	-	-	-	-	-	
-	-	-	-	-	-	-	-	9	-	-	-	-	-	-	-	

16. 南投縣醫療院所數及各類病

中華

鄉 鎮 (市) 別	院 所 家 數 合 計	醫 院 家 數	診 所 家 數	醫 療 院 所 病 床 數	醫 院 開							
					合 計	一 般 病 床						加 護 病 床
						急 性 病 床		慢 性 病 床				
						一 般 病 床	精 神 病 床	一 般 病 床	精 神 病 床	結 核 病 床	漢 生 病 床	
總 計	424	11	413	3,396	2,377	1,290	263	24	800	-	-	135
南 投 市	94	2	92	626	377	327	50	-	-	-	-	46
埔 里 鎮	90	2	88	806	514	420	20	24	50	-	-	36
草 屯 鎮	108	4	104	1,368	1,196	253	193	-	750	-	-	18
竹 山 鎮	48	2	46	479	270	270	-	-	-	-	-	35
集 集 鎮	5	-	5	2	-	-	-	-	-	-	-	-
名 間 鄉	14	1	13	43	20	20	-	-	-	-	-	-
鹿 谷 鄉	8	-	8	6	-	-	-	-	-	-	-	-
中 寮 鄉	6	-	6	4	-	-	-	-	-	-	-	-
魚 池 鄉	7	-	7	3	-	-	-	-	-	-	-	-
國 姓 鄉	7	-	7	13	-	-	-	-	-	-	-	-
水 里 鄉	21	-	21	27	-	-	-	-	-	-	-	-
信 義 鄉	9	-	9	15	-	-	-	-	-	-	-	-
仁 愛 鄉	7	-	7	4	-	-	-	-	-	-	-	-

資料來源：行政院衛生署統計室。

床數、救護車輛數按鄉鎮市別分

民國 100年

單位：家、床、輛、人

放 病 床 數										精神科日間照護人數	診 所				醫院救護車
特 殊 病 床											合 計	觀 察 床	嬰 兒 床	血 液 透 析 床	
燒傷病床	嬰兒病床	急診觀察病床	安寧病床	呼吸照護病床	精神科加護病床	手術恢復床	嬰兒床	血液透析床	其他						
-	21	75	-	129	4	21	57	266	8	268	303	115	-	188	21
-	3	14	-	44	-	4	6	75	-	30	57	18	-	39	5
-	8	25	-	70	-	6	8	71	-	78	68	23	-	45	11
-	10	9	-	-	4	4	15	75	8	160	29	14	-	15	2
-	-	25	-	15	-	6	10	45	-	-	73	8	-	65	3
-	-	-	-	-	-	-	-	-	-	-	2	2	-	-	-
-	-	2	-	-	-	1	18	-	-	-	2	2	-	-	-
-	-	-	-	-	-	-	-	-	-	-	6	6	-	-	-
-	-	-	-	-	-	-	-	-	-	-	4	4	-	-	-
-	-	-	-	-	-	-	-	-	-	-	3	3	-	-	-
-	-	-	-	-	-	-	-	-	-	-	13	13	-	-	-
-	-	-	-	-	-	-	-	-	-	-	27	7	-	20	-
-	-	-	-	-	-	-	-	-	-	-	15	11	-	4	-
-	-	-	-	-	-	-	-	-	-	-	4	4	-	-	-

17. 南投縣醫事機構暨開

中華民國

鄉 鎮 市 別	合 計	醫 師	中 醫 師	牙 醫 師	藥 師	藥 劑 生	醫 事 檢 驗 師	醫 事 檢 驗 生	醫 事 放 射 師 (含 醫 事 放 射 士)	護 士
總 計	4,325	610	109	158	405	224	138	1	99	450
南 投 市	961	148	23	37	107	39	33	-	23	95
埔 里 鎮	1,099	164	23	30	102	37	43	-	28	111
草 屯 鎮	1,139	157	35	56	90	59	26	1	22	99
竹 山 鎮	619	72	12	17	51	37	25	-	14	83
集 集 鎮	35	4	1	1	4	7	1	-	1	4
名 間 鄉	106	11	3	3	10	14	2	-	3	15
鹿 谷 鄉	44	6	1	2	6	7	1	-	1	2
中 寮 鄉	32	5	1	-	2	1	1	-	1	1
魚 池 鄉	31	4	1	2	4	4	1	-	1	2
國 姓 鄉	43	6	-	2	7	6	1	-	1	6
水 里 鄉	104	15	9	6	20	9	2	-	2	10
信 義 鄉	63	10	-	1	1	2	1	-	1	10
仁 愛 鄉	49	8	-	1	1	2	1	-	1	12

資料來源：行政院衛生署統計室。

(執)業人員數按鄉鎮市別分

100年

單位：人

護 理 師	助 產 士	鑲 牙 生	營 養 師	物 理 治 療 師	物 理 治 療 生	職 能 治 療 師	職 能 治 療 生	臨 床 心 理 師	諮 商 心 理 師	呼 吸 治 療 師	語 言 治 療 師	聽 力 師	牙 體 技 術 師
1,837	2	1	37	70	44	73	12	26	7	12	7	1	2
405	-	1	9	12	10	8	-	1	1	6	2	-	1
478	1	-	14	21	8	14	8	7	5	3	2	-	-
486	-	-	8	19	16	40	3	17	1	1	2	-	1
266	-	-	6	12	9	9	1	1	-	2	1	1	-
12	-	-	-	-	-	-	-	-	-	-	-	-	-
43	-	-	-	2	-	-	-	-	-	-	-	-	-
18	-	-	-	-	-	-	-	-	-	-	-	-	-
19	1	-	-	-	-	-	-	-	-	-	-	-	-
12	-	-	-	-	-	-	-	-	-	-	-	-	-
14	-	-	-	-	-	-	-	-	-	-	-	-	-
25	-	-	-	3	1	2	-	-	-	-	-	-	-
36	-	-	-	1	-	-	-	-	-	-	-	-	-
23	-	-	-	-	-	-	-	-	-	-	-	-	-

18. 南投縣食品 中華民國

抽驗食品種類	總計	乳品及其加工品					肉品及其加工品			蛋品及其加工品類			水產及其加工			穀類	豆製品
		鮮乳	調味乳	乳粉類	其他乳製品	乳品罐頭	肉類	肉加工品類	肉品罐頭	蛋品	蛋加工品	蛋品罐頭	水產品	水產加工品	水產品罐頭		
查驗件數	33,599	175	117	24	347	5	358	207	31	20	16	0	110	106	155	238	606
檢查件數	32,390	166	117	24	345	5	327	155	31	19	13	0	102	85	155	229	526
檢驗件數	1,209	9	-	-	2	-	31	52	-	1	3	-	8	21	-	9	80
不符規定件數	168	-	-	-	1	-	1	2	-	-	-	-	1	1	1	6	4

抽驗食品種類	特殊營養食品			食用冰及冰品		飲料及水			食用油脂		食品合法食品添加物
	嬰兒配方食品	較大嬰兒配方食品	病人用食品	食用冰塊	冷凍冰果	含碳酸飲料	不含碳酸飲料	飲用水包裝	動物油脂	植物油	
查驗件數	3	7	16	61	14	1,086	6,478	459	1	110	5
檢查件數	3	7	16	14	14	1,086	6,442	315	1	110	5
檢驗件數	-	-	-	47	-	-	36	144	-	-	-
不符規定件數	-	-	-	3	-	-	4	1	1	-	2

資料來源：本局食品科公務統計報表1622-01-01-2。

衛生管理工作

100年

單位：件

穀豆類及其加工品											鮮果蔬菜類及其加工品							
米	米	雜	麵	麵	穀	花	中	烘	糖	堅	蔬	醬	罐	冷	脫	果	堅	糖漬
乾	濕	糧	乾	濕	豆	生	間	培	果	果	果	菜	頭	凍	水	醬	果	鹽漬
製	製	製	製	製	類	製	製	食	類	加	果	菜	頭	蔬	食	醬	果	果實
品	品	品	品	品	頭	品	品	品	類	工	果	菜	頭	菜	品	醬	果	果實
78	1,808	70	533	1,933	194	431	48	5,043	900	254	1,172	125	132	5	304	276	28	909
77	1,730	67	497	1,914	194	431	48	4,993	899	231	1,040	106	127	5	262	276	28	876
1	78	3	36	19	-	-	-	50	1	23	132	19	5	-	42	-	-	33
-	-	1	6	-	2	4	2	13	10	1	18	7	3	-	14	-	-	8

添加物	食品用器具		食	醬油及調味品			誇	健康	複合調理食品				其他		
	塑	非		醬	調	其			餐	餐	冷	速	酒	基	其
違	膠	塑	品	油	味	他	大	類	盒	凍	食	類	因	他	
法	品	膠	用	醬	味	調	療	類	食	調	理	類	改		
食	品	類	洗	油	醬	味	效	類	品	食	食	類	造		
品	品	類	潔	油	醬	品	食	類	品	品	品	類	食		
添	品	類	劑	油	醬	品	品	類	品	品	品	類	品		
加	品	類	劑	油	醬	品	品	類	品	品	品	類	品		
物	品	類	劑	油	醬	品	品	類	品	品	品	類	品		
3	-	-	1	80	96	65	612	380	207	339	137	452	141	24	6,064
3	-	-	1	80	96	65	612	379	1	296	105	449	118	24	6,048
-	-	-	-	-	-	-	-	1	206	43	32	3	23	-	6
-	-	-	-	1	1	5	11	25	-	1	1	-	-	-	6

19. 南投縣營業衛生管理稽查概況

中華民國100年底

單位：家、次

項 目	現有家數	稽查家數	合格家數	稽查家次	合格次數	輔導改善次數
總 計	1,054	1,026	815	1,259	1,047	212
旅 館 業	464	388	330	426	371	55
理髮業	438	110	71	116	72	44
美髮業	125	30	22	31	22	9
美容業	244	42	26	43	26	17
浴室業	69	38	23	42	24	18
小 計	42	172	159	282	279	3
浴室	1	6	6	12	12	-
溫泉	41	166	153	270	267	3
小 計	86	228	139	239	145	94
娛樂業	-	-	-	-	-	-
劇院	-	-	-	-	-	-
歌廳	-	-	-	-	-	-
舞廳〈場〉	-	-	-	-	-	-
錄影節目帶播映業	-	-	-	-	-	-
其他娛樂業	86	228	139	239	145	94
游 泳 業	22	126	115	194	179	15
游 泳 池	22	126	115	194	179	15
海水浴場	-	-	-	-	-	-
電影片映演業	2	2	1	2	1	1
其 他	-	-	-	-	-	-

資料來源：本局疾病管制科公務統計報表1136-09-01-2。

中
華
民
國
100
年

南
投
縣
衛
生
統
計
要
覽

第
22
期

會
計
室
編
印